

AI - utmaning och möjlighet för folkhögskolan



**SVERIGES
FOLKHÖGSKOLOR**

Rörelse- och regionägda folkhögskolor i samverkan

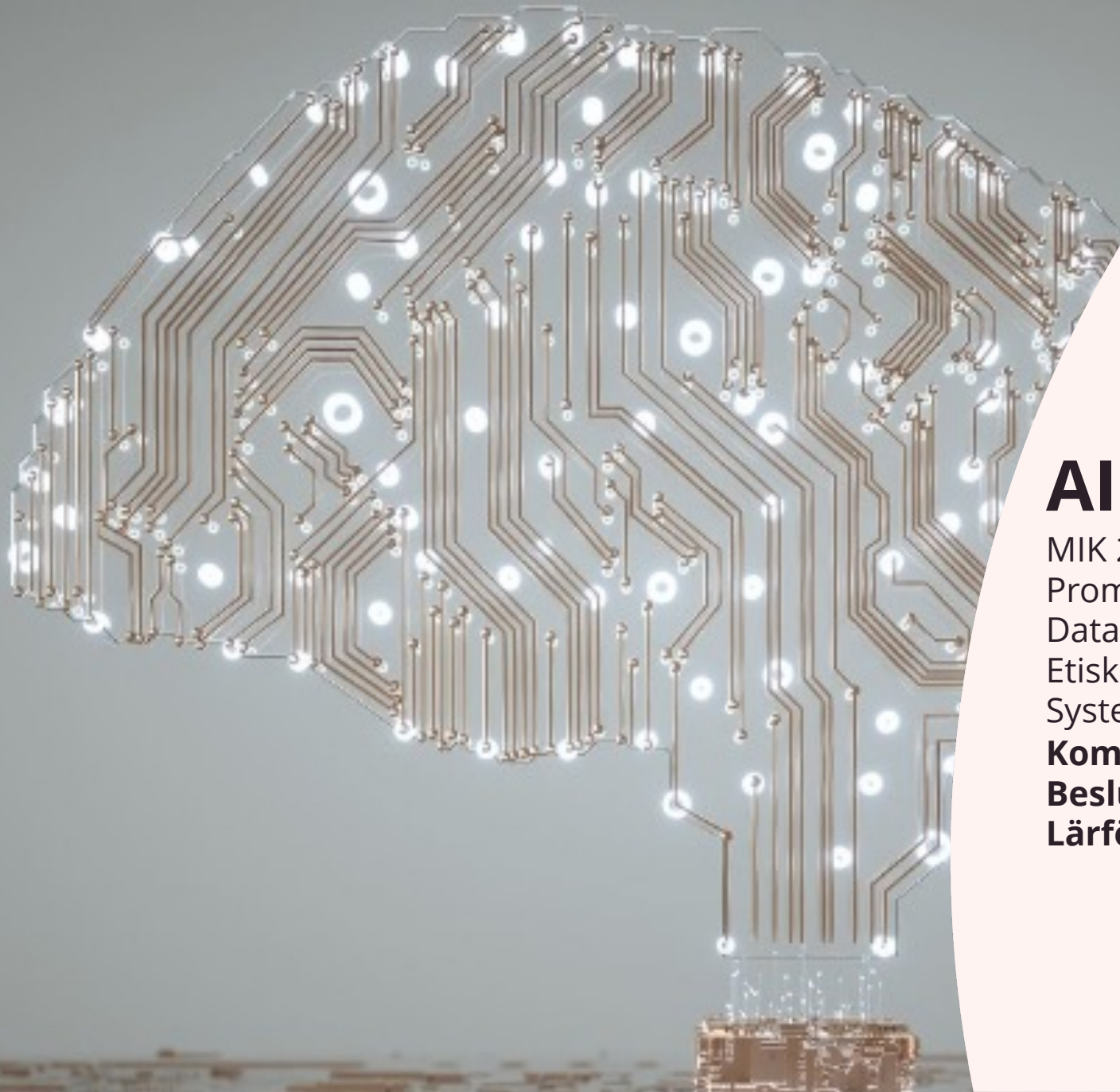




**När informationsmiljön
förändras –
prövas tilliten**



**AI som partner
för lärande och
problemlösning**



AI kräver ny kompetens

MIK 2.0 – AI anpassad källkritik

Prompting och interaktionsförmåga

Dataförståelse (bias, felkällor)

Etisk och juridisk AI-kompetens

System- och automationsförståelse

Kommunikation och relationella färdigheter

Besluts- och problemlösningsförmåga

Lärförmåga och anpassningsförmåga