



DALA



REG
LAB



Godmorgon!

**Reglab och Dalalab – tillsammans för
stärkt kapacitet och utvecklingskraft**

12 mars, 08.30-09.10

Brantingrummet

Jonas Frykman, processledare, Reglab

Linnéa Hassis, strateg, Region Dalarna

Samuel Svan, kommunstrateg, Leksands kommun

Reglabs samtal

- Vi tar tillsammans ansvar för lärprocessen.
- Värdesätt olikhet – andras perspektiv.
- Var generös!
- Ha respekt för varandra och det du får höra i gruppen.



**Ett forum för lärande
om regional utveckling**

REG
LAB

Kunskaps- och kompetensutveckling inom regional utveckling



Reglab styrka och filosofi

- Delaktigheten
- Nyttan
- Labbet – möjligheten att experimentera
- Nätverken – relationerna
- Flexibilitet – Reglab är pragmatiskt och obyråkratiskt
- Fokus på lärande
- En neutral arena

A photograph of a man in a dark blue sweater and orange lanyard smiling at a conference. He has a white badge around his neck with text in Swedish. The background is a blurred indoor event space with other people and green geometric wall panels.

En neutral arena – flernivåsamverkan i praktiken

Lärprojekten

Inspiration och
kunskapsbas från
forskare och
experter



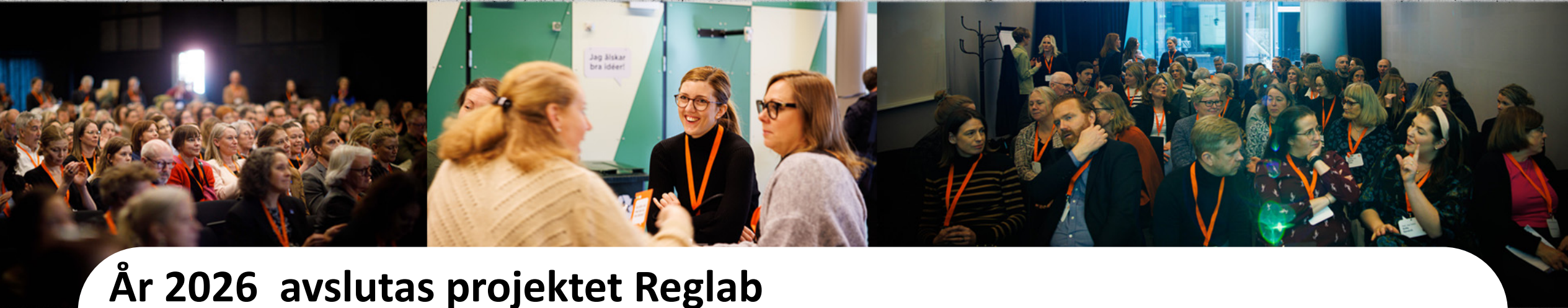
Erfarenhetsutbyte,
reflekterande samtal
– olika perspektiv på
ämnet.



Hemuppgifter



Regionala
exempel



År 2026 avslutas projektet Reglab samtidigt förbereds fortsättningen

År 2027 genomförs årskonferens av SKR och lärprojekt av regionerna. Grundläggande är fortsatt regional utveckling, flernivåsamverkan och att lära tillsammans!



DALALAB

Linnéa Hassis, Region Dalarna
Samuel Svan, Leksands kommun





Vad är Dalalab?

- Startade våren 2023.
- Ett Reglab i miniformat.
- Primär målgrupp är kommunala och regionala tjänstepersoner.
- Samordnas av Region Dalarna, genom regional utvecklingsförvaltning och kultur- och bildningsförvaltningen, tillsammans med Länsstyrelsen i Dalarnas län.
- Består framför allt av lärprojekt – tidsbegränsade aktiviteter där kommuner och regionala aktörer samlas runt en gemensam utmaning.



Varför behövs Dalalab?

- Många kommuner, särskilt de mindre, vittnar om en begränsad utvecklingskapacitet. Genom samverkan kan denna kapacitet stärkas.
- Utmaningarna som behöver hanteras är ofta komplexa och kräver dessutom ofta samverkan.
- Det är många som, om än på lite olika sätt, arbetar för ett mer hållbart Dalarna. Genom Dalalab kan vi arbeta smartare tillsammans.



Hittills genomförda lärprojekt



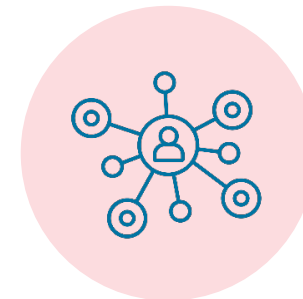
- Styra och leda för jämlika livsvillkor.
- Strategisk översiktsplanering.
- Hållbarhetsstyrning och uppföljning.
- Hållbara samhällen runt stora etableringar och expansion.
- Platsutveckling och attraktivitet.
- Hälsa och etablering – utrikes föddas villkor.

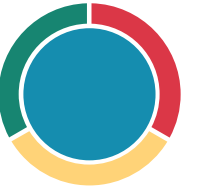


Vad säger deltagarna?

(Varje träff avslutas med en kort utvärdering)

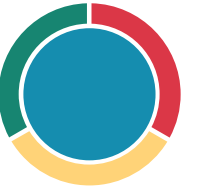
- De allra flesta deltagarna svarar att träffarna i stor utsträckning både gett dem nya kunskaper, nya/fördjupade kontakter och praktiskt stöd i arbetet.
- Det som uppskattas mest är de praktiska exemplen från andra kommuner samt diskussionerna med kollegorna runt om i länet.



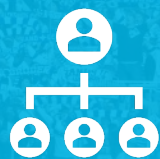


Vad funkar bra och vad är svårt?

Vad säger en kommunstrategi från Leksand?



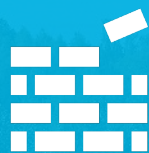
Ökat tryck på samverkan och samarbete mellan kommuner



...men vi missar ofta det informella samarbetet och hur vi stärker varandras utvecklingskraft

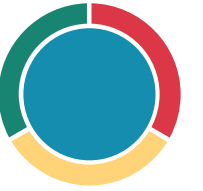


Där kommer DalaLab in: kopplar samman, breddar perspektiven, gemensamt lärande



Några erfarenheter från Leksand: hållbarhetsstyrning, platsutveckling, livskvalitet





The screenshot shows the homepage of Dalalab. At the top left is a circular logo with the text "En hållbart Dalarna med utvecklingskraft i alla delar av länet". To its right is a search bar with the text "Sök Q". Below this is a dark blue navigation bar with four tabs: "ETT HÅLLBART DALARNA", "FRÅN ORD TILL HANDLING", "KUNSKAP OCH STATISTIK", and "FINANSIERING". Underneath is a light grey bar with three links: "LÄRPROJEKT", "OM DALALAB", and "KONTAKT". The main content area starts with a breadcrumb trail: "Start / Från ord till handling / Dalalab". The heading "Välkommen till Dalalab" is followed by a paragraph: "Forumet för kommunala och regionala tjänstepersoner i Dalarna som vill lära av varandra, samverka och underlätta gemensamma initiativ." To the right of this text is the "DALALAB" logo. Below the text are three light grey buttons with right-pointing arrows, labeled "Lärprojekt", "Om Dalalab", and "Kontakt". Further down is a section titled "SAGT OM DALALAB" with three light grey boxes containing quotes: "Bra sätt att förstå länet", "Otroligt lärorikt", and "Det bästa är utbytet med varandra".

www.dalarnasutveckling.se



Dialog

2x2 och reflektion i helgrupp

Hur kan vi stärka lärandet kring regional utveckling på hemmaplan och mellan regionerna?

Hur kan regioner och kommunerna arbeta tillsammans för en stärkt kapacitet och utvecklingskraft?



**Tack för
Idag!**

Jonas Frykman, Reglab
Linnea Hassis, Region Dalarna
Samuel Svan, Leksands kommun