

Välkommen till lärpasset: Cirkulärt systemtänk i regional kontext

Kairi Pääsuke Region Norrbotten

Erik Lund LTU



LULEÅ
TEKNISKA
UNIVERSITET

UTVECKLA
NORRBOTTEN
EN DEL AV REGION NORRBOTTEN

Hur bygger vi en sammanhållen regional utvecklingskedja för cirkulär ekonomi?

- Hur arbetar olika regioner med att väva in cirkulära projekt i ett större systemtänk?
- Hur kan kommuner och regioner stärka sina roller i kedjan?
- Vilka hinder och möjligheter finns i gränssnitten mellan invånare, kommuner, näringsliv, akademi och regional utveckling?

Lärpasset blir ett aktivt erfarenhetsutbyte där deltagarna får dela lösningar, testa idéer och lära av varandra – för att stärka samarbete och utvecklingskraft mellan regionerna

MENTI 1

1. I vilken utsträckning agerar du cirkulärt i ditt dagliga beteende (t.ex. konsumtion, resor, avfall, återbruk)?



menti.com

1193 0447

MENTI 1

2. Hur tycker du att din organisation arbetar med cirkulär ekonomi inom ramen för regional utveckling?



menti.com

1193 0447

Hur cirkulära är vi?

UTVECKLANORRBOTTEN.SE



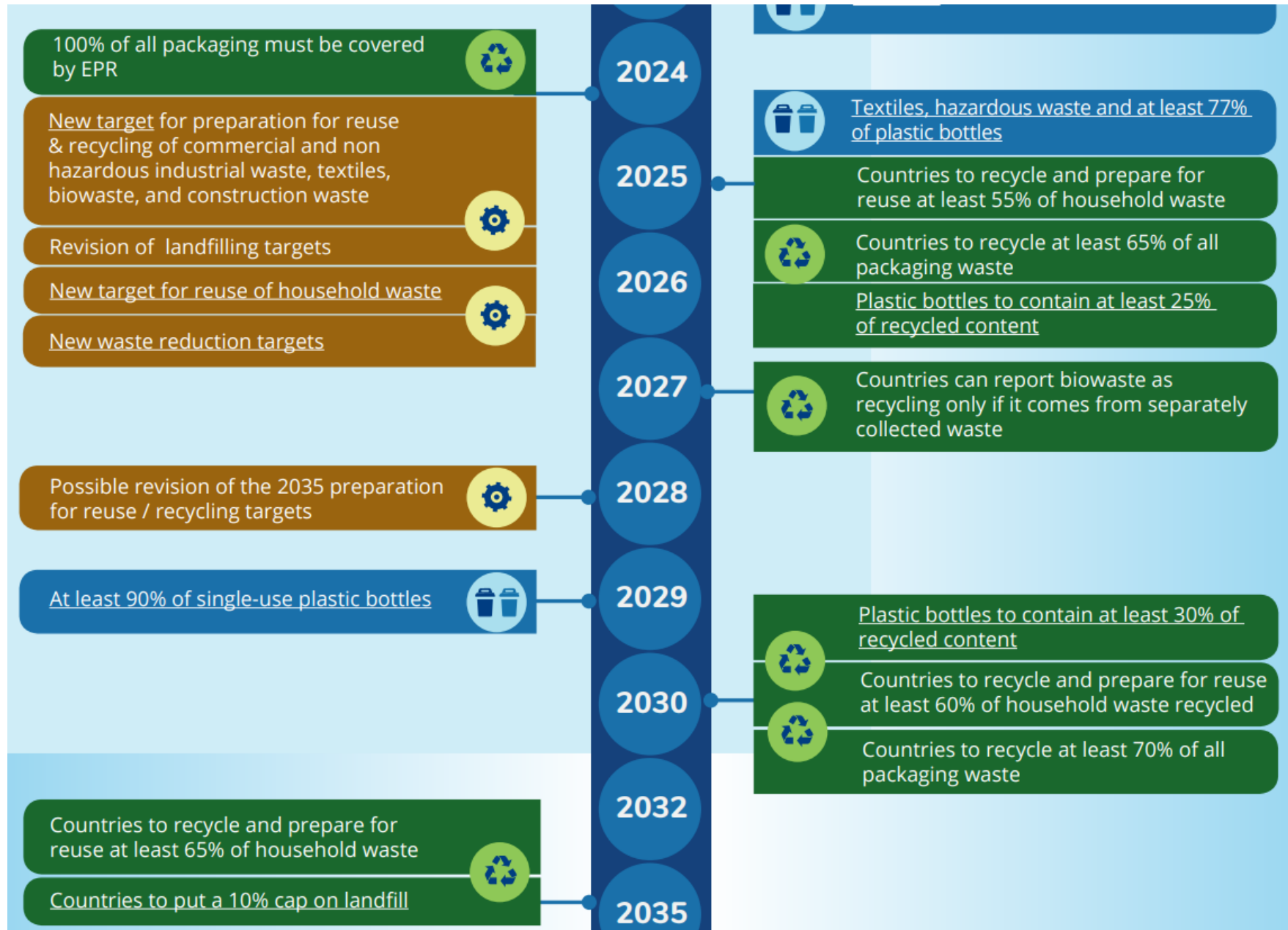
#WasteManagement

Waste treatment in the EU



■ Recycling ■ Incineration ■ Landfill ■ Compost

Framtiden

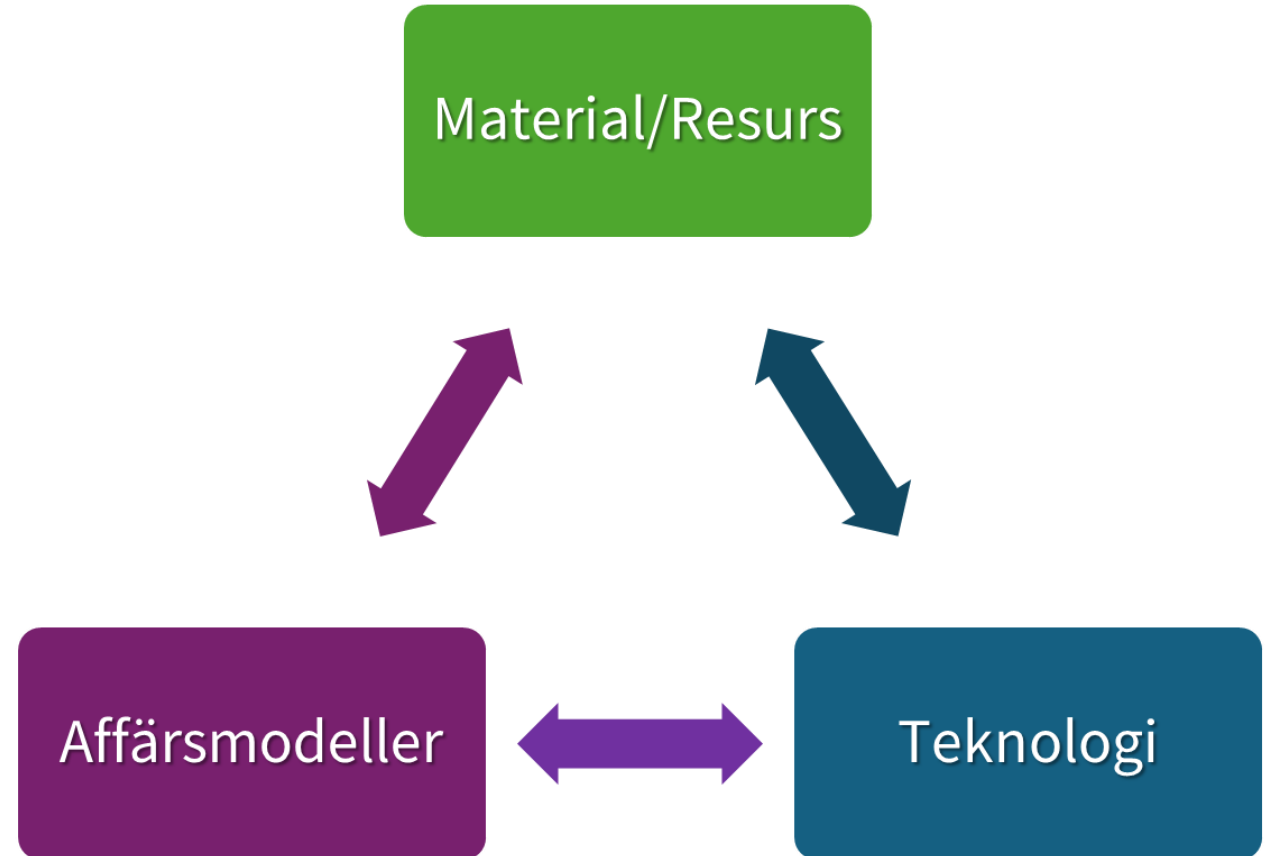


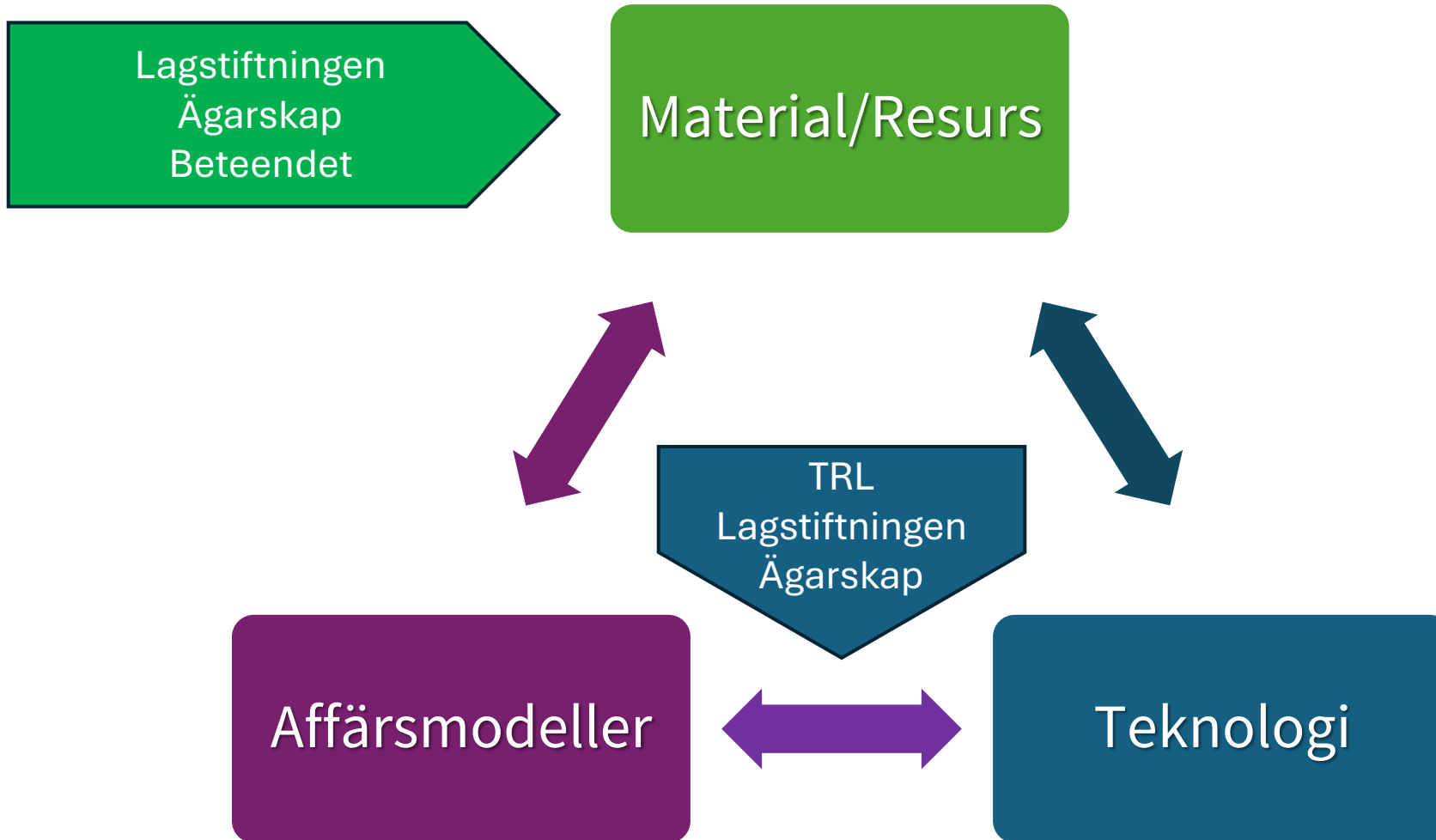
Cirkulär samhälls optimering



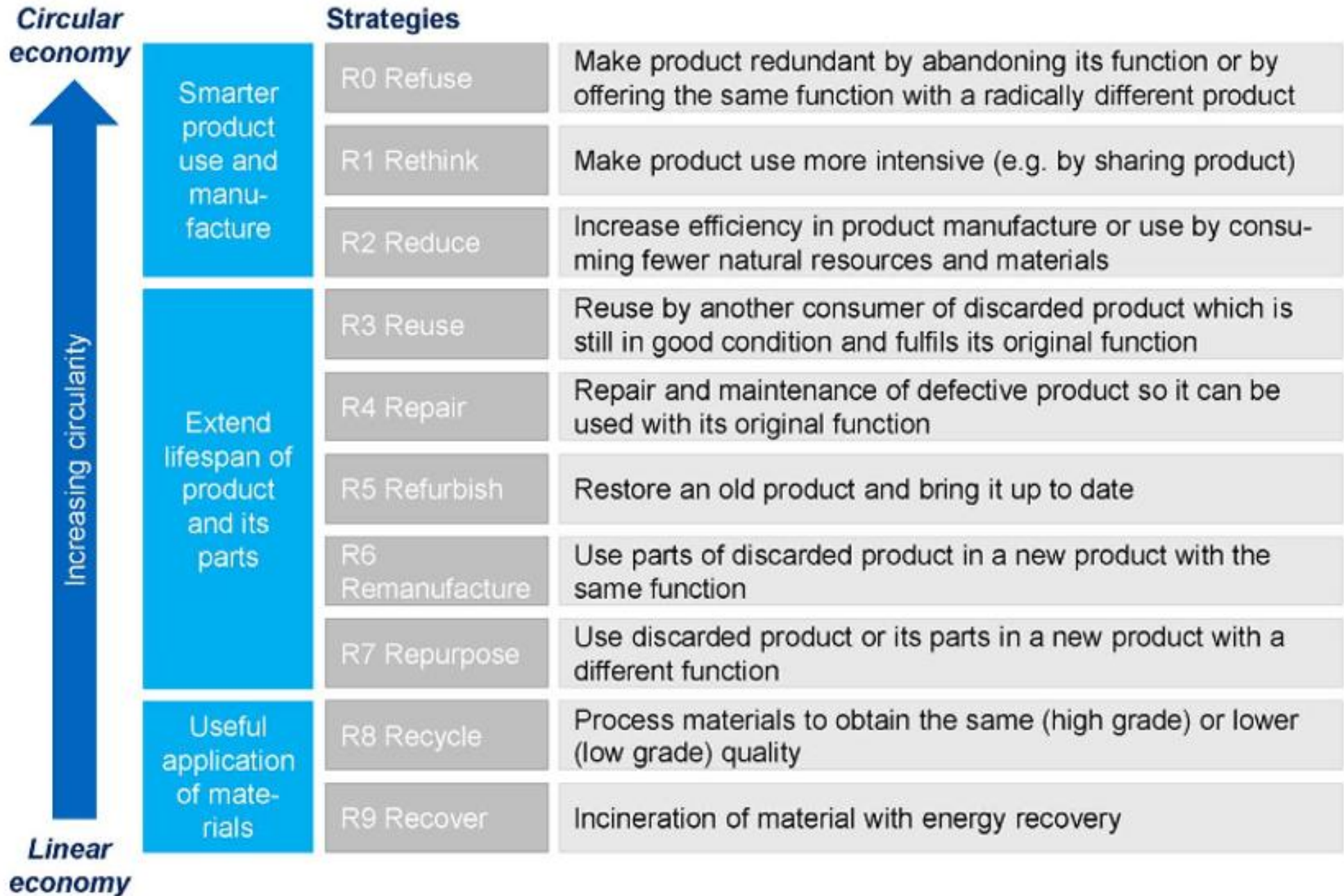
Ide och Vision Circular Arctic Sweden (CAS)

- **Material**
 - Hur ser materialflödena ut? Vad för material finns? Hur ser transporten av dessa material ut?
- **Teknologi**
 - Överblick av tillgänglig teknologi
 - Vilken teknik använder vi för att förbättra cirkulariteten (AI?)
- **Affärsmodeller**
 - Hur blir det mer lönsamt att vara hållbar och arbeta cirkulärt?





9 R



EU:s ramdirektiv för avfall

- Beslutades 2008 (ersatte en rad tidigare direktiv) (reviderat 2018)
- Implementeras genom miljöbalken och avfallsförordningen m.m.
- **Avfallshierarkin**
 - Förebyggande
 - Förberedelse för återanvändning
 - Materialåtervinning
 - Annan återvinning, till exempel energiåtervinning
 - Bortskaffande

MENTI 2

Vad är största utmaningen för cirkulär ekonomi inom regional utveckling i din region? Skriv 2 eller 3 ord



menti.com
1193 0447

Diskussion

- Finns det några *best practice* eller goda exempel från era regioner?
Är ni kopplade till eller en del av större cirkulära flöden eller samarbeten med andra regioner?

MENTI 3

Vad behövs för bättre samspel mellan nationell och regional nivå?



menti.com
1193 0447

Tack för denna gång!

Vi vill gärna prata mer om detta.

Kairi Päsuke, Region Norrbotten

Erik Lund, LTU



**UTVECKLA
NORRBOTTEN**
EN DEL AV REGION NORRBOTTEN



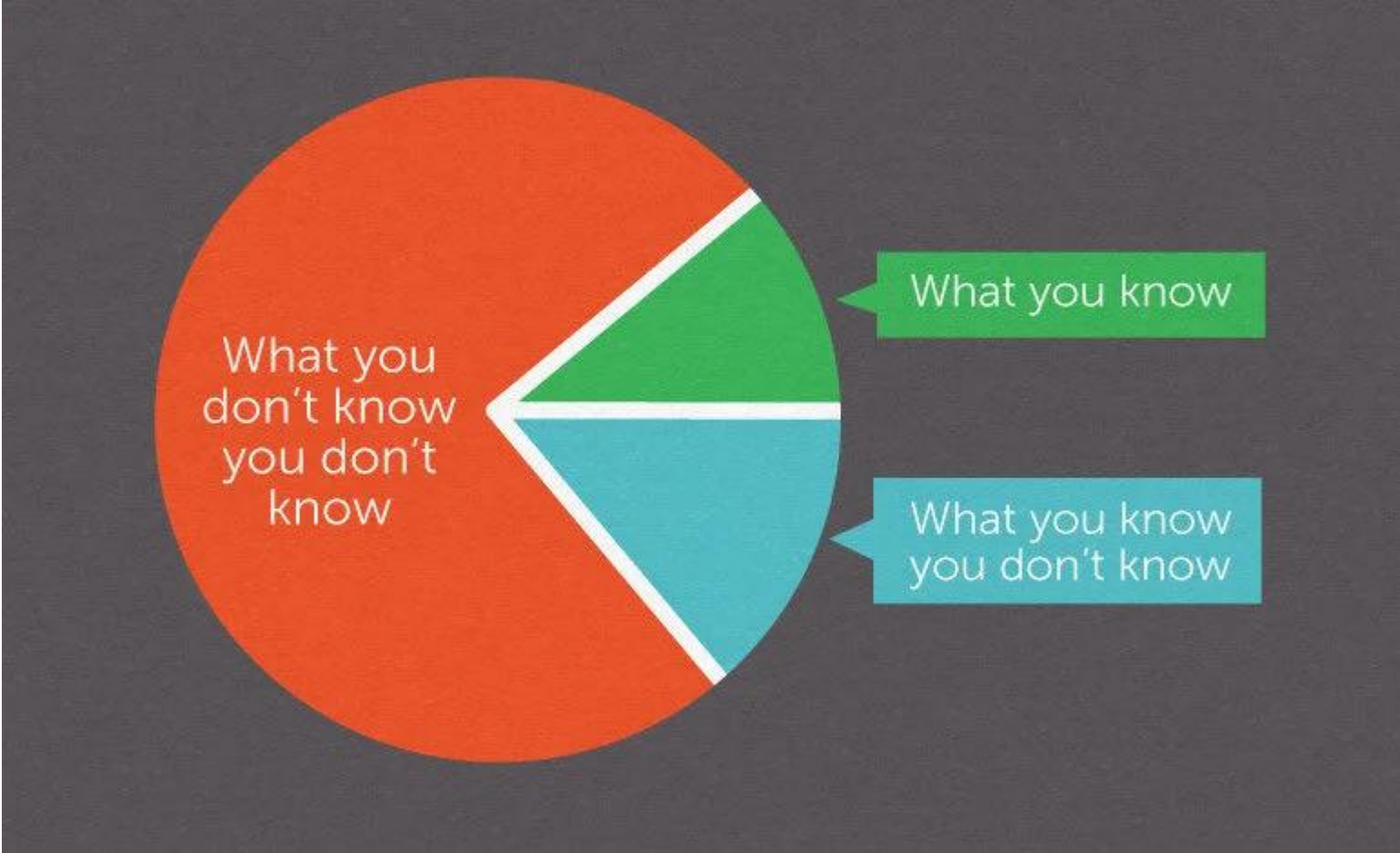
Medfinansieras av
Europeiska unionen



Diskussion

1. Hur ser ert systemtänk kring cirkulär ekonomi ut i regionen? Är ni kopplade till eller en del av större cirkulära flöden eller samarbeten med andra regioner?

Hur cirkulära är vi?



Hur cirkulära är vi?



A circular shift for a truly competitive economy



**UTVECKLA
NORRBOTTEN**
EN DEL AV REGION NORRBOTTEN



Medfinansieras av
Europeiska unionen

