

Att mäta livsvillkor

Stefan Fors, Centrum för epidemiologi och samhällsmedicin

Hanaa Filali, Utveckling och regionplanering





Samling

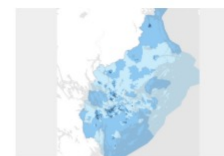
Regional lägesbild

Om livsvillkor, brott, narkotika samt otrygghet i Stockholms län

Komma igång



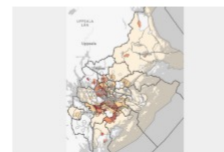
1 Inledning



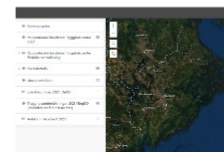
2 Livsvillkor



3 Brottslighet



4 Otrygghet



5 Samlad kartbild



6 Bakgrund



Folkhälsokollen

Webbverktyget som ger dig koll på hälsoläget i Stockholms län.

Olika typer av geografiska områden

- **Demografiska statistikområden**
 - Definieras av Statistikmyndigheten
 - Ska fånga ”riktiga” bostadsområden
 - Mellan 700 och 3 000 invånare
- **Kommuner och stadsdelar**
- **Kommundelar**
 - Indelning gjord för Folkhälsokollen
 - Ungefär 10 000 invånare
 - Sociodemografisk homogena



Hur mäter man livsvillkor på områdesnivå?

- Enskilda indikatorer:
 - Medianinkomst
 - Andel arbetslösa
 - Andel med hälsoproblem
- Index:
 - Sammanvägning av en uppsättning indikatorer





För- och nackdelar med index

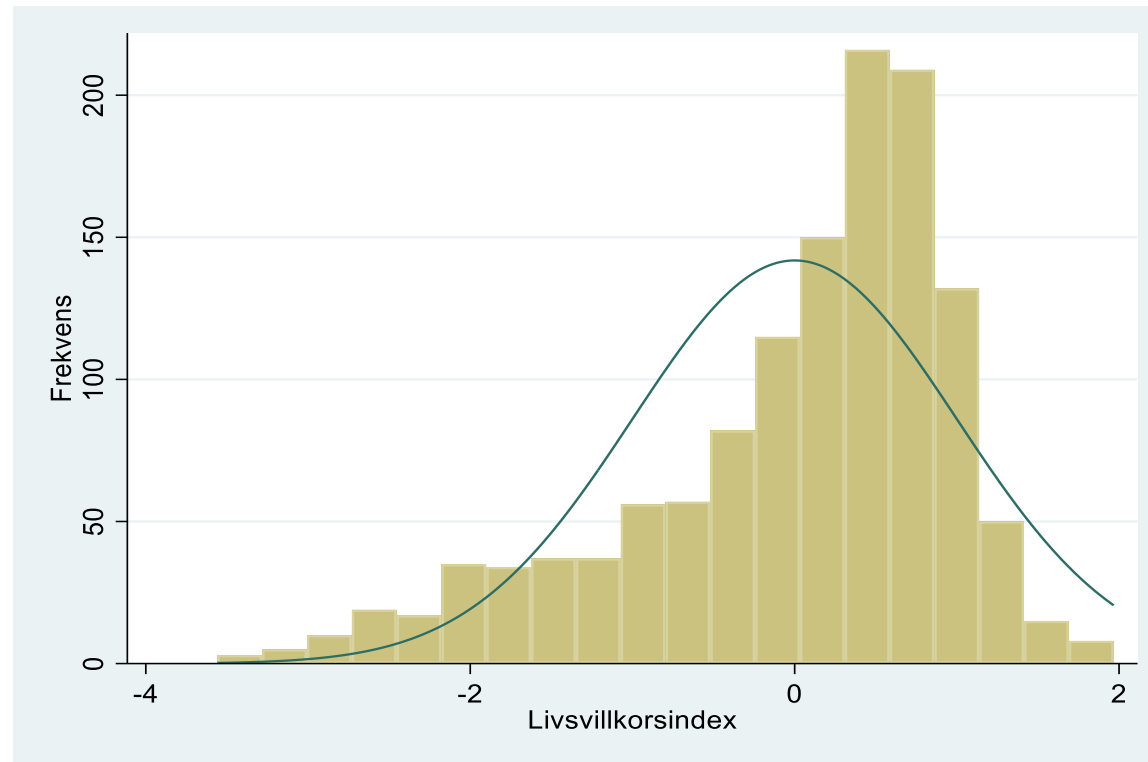
- **Fördelar:**
 - Sammanfattar mycket information i ett mått
 - Robust för avvikande mönster i enskilda variabler
- **Nackdelar:**
 - Skapar en "black box"
 - Svårt att skapa absoluta index
 - Relativa index ger mått på ojämlikhet, men inte på faktiska nivåer.

Ingående indikatorer

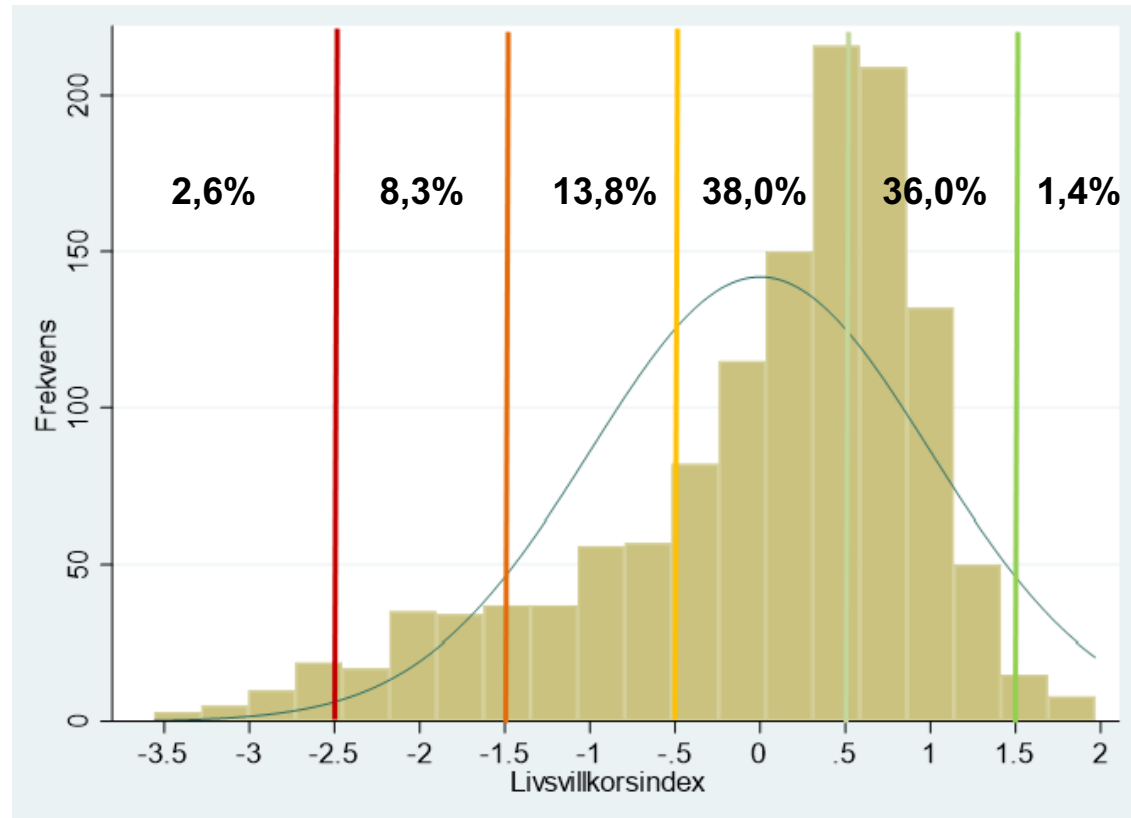
- Andel med endast förgymnasial utbildning;
- Medianinkomst
- Boyta (m²/person)
- Andel med ekonomiskt bistånd
- Andel arbetslösa
- Andel utrikesfödda
- Andel ensamstående föräldrar



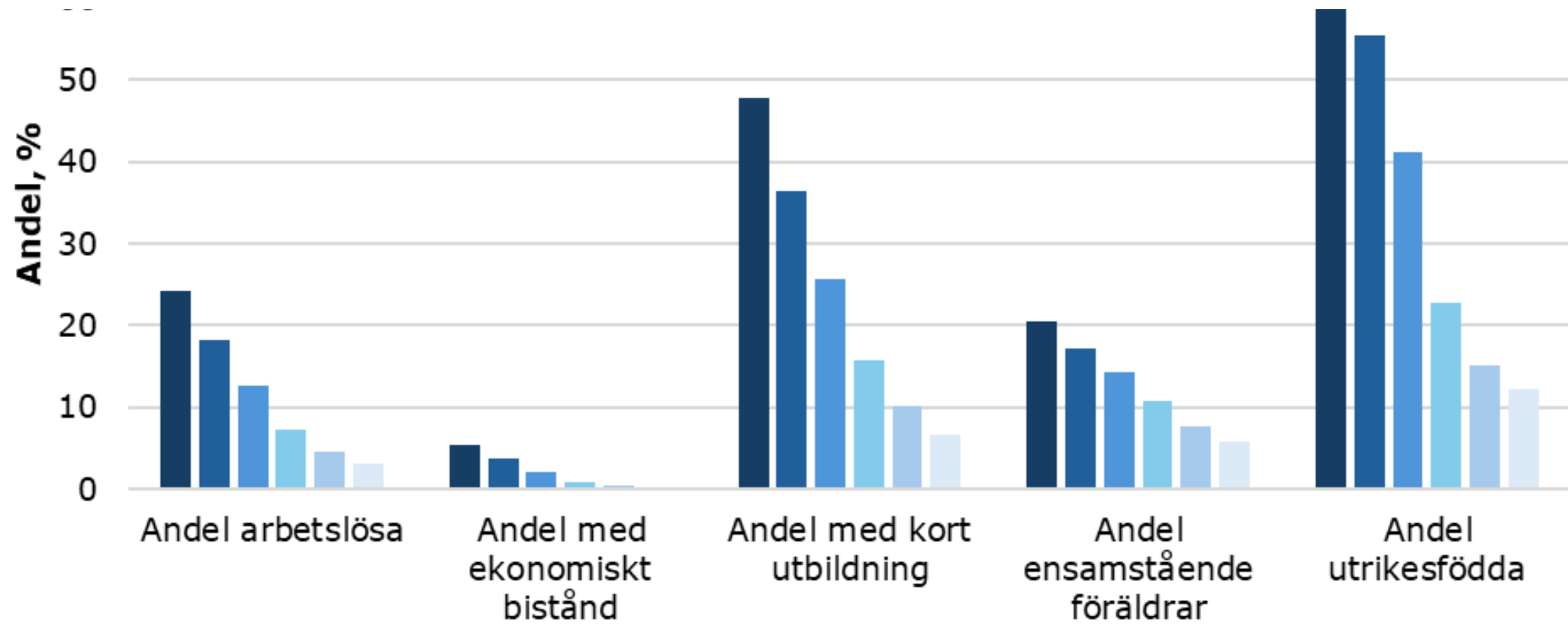
Fördelning



Fördelning



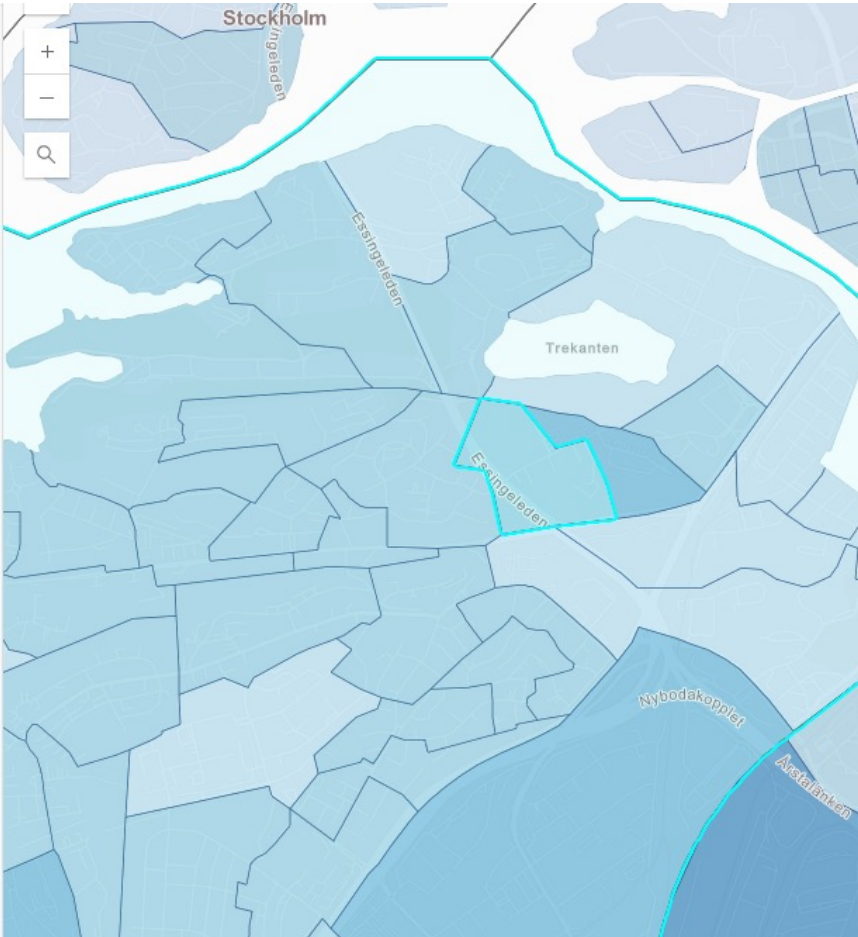
Områdestyper



0180C2990 x

🔍 Zooma till

andel_ensamstående_föräldrar	0,130000
genomsnittlig_bostadsyta_m2	32,810000
andel_med_endast_förgymnasial_utbildning	0,150000
andel_unga_0_19_år_ingen_ärenderegistrering	0,200000
andel_arbetslösa_senast_året	0,090000
deso	0180C2990
medianinkomst	324550,000000
uuid	(729C01B5-9208-4837-802E-23EA6B0C3ACC)
kommun	0180
lan	01
kommunnamn	Stockholm
lannamn	Stockholm
version	2018_v2
befolkning	1204
områdestyp	4



Välj ett folkhälsoområde att undersöka



Arbetsmiljö



Barns hälsa



Demografi



Hälsa och sjukdom



Hälso- och sjukvård



Levnadsvanor



Miljöhälsa



Psykisk ohälsa



Sociala relationer,
trygghet och demokrati



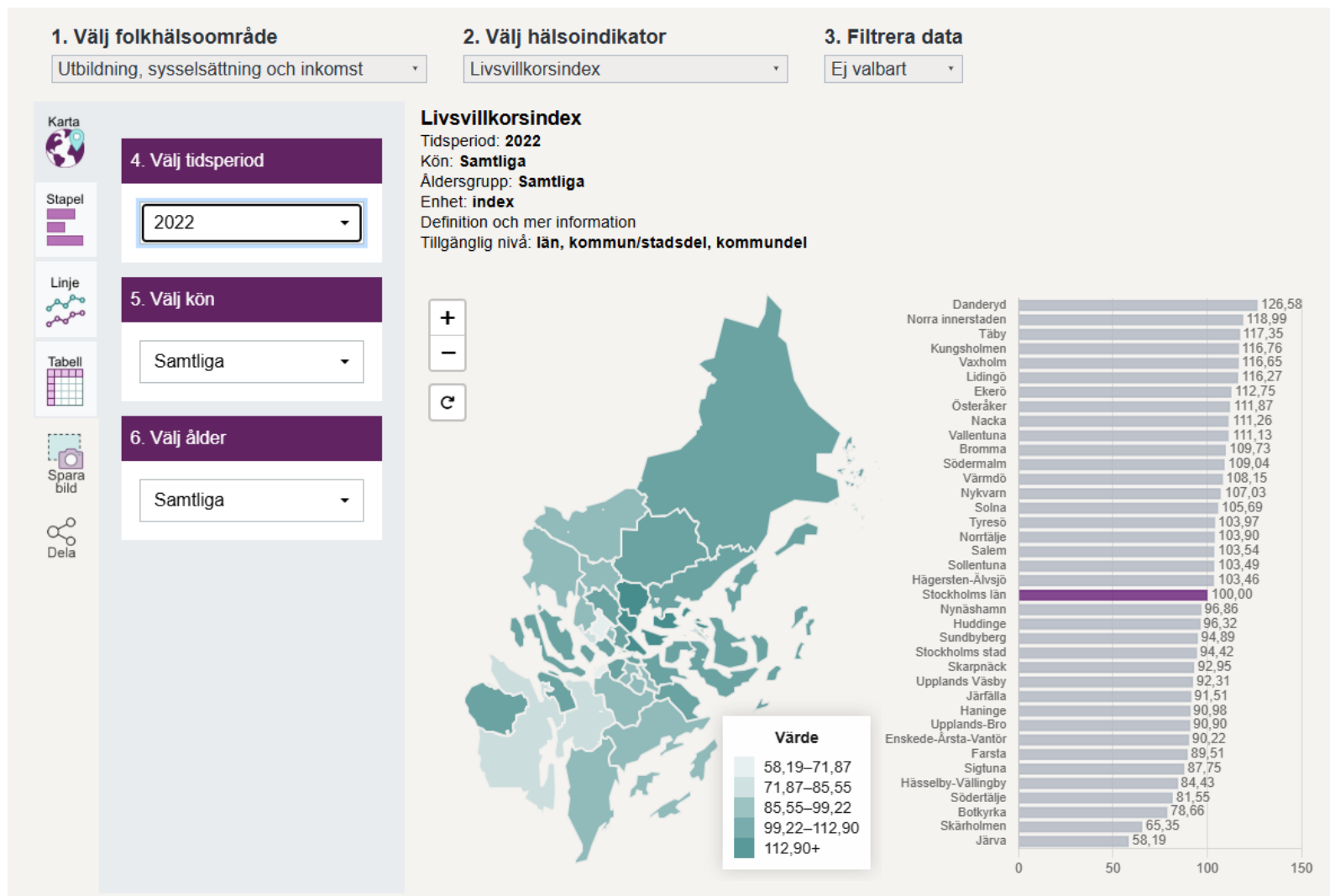
Ungas hälsa

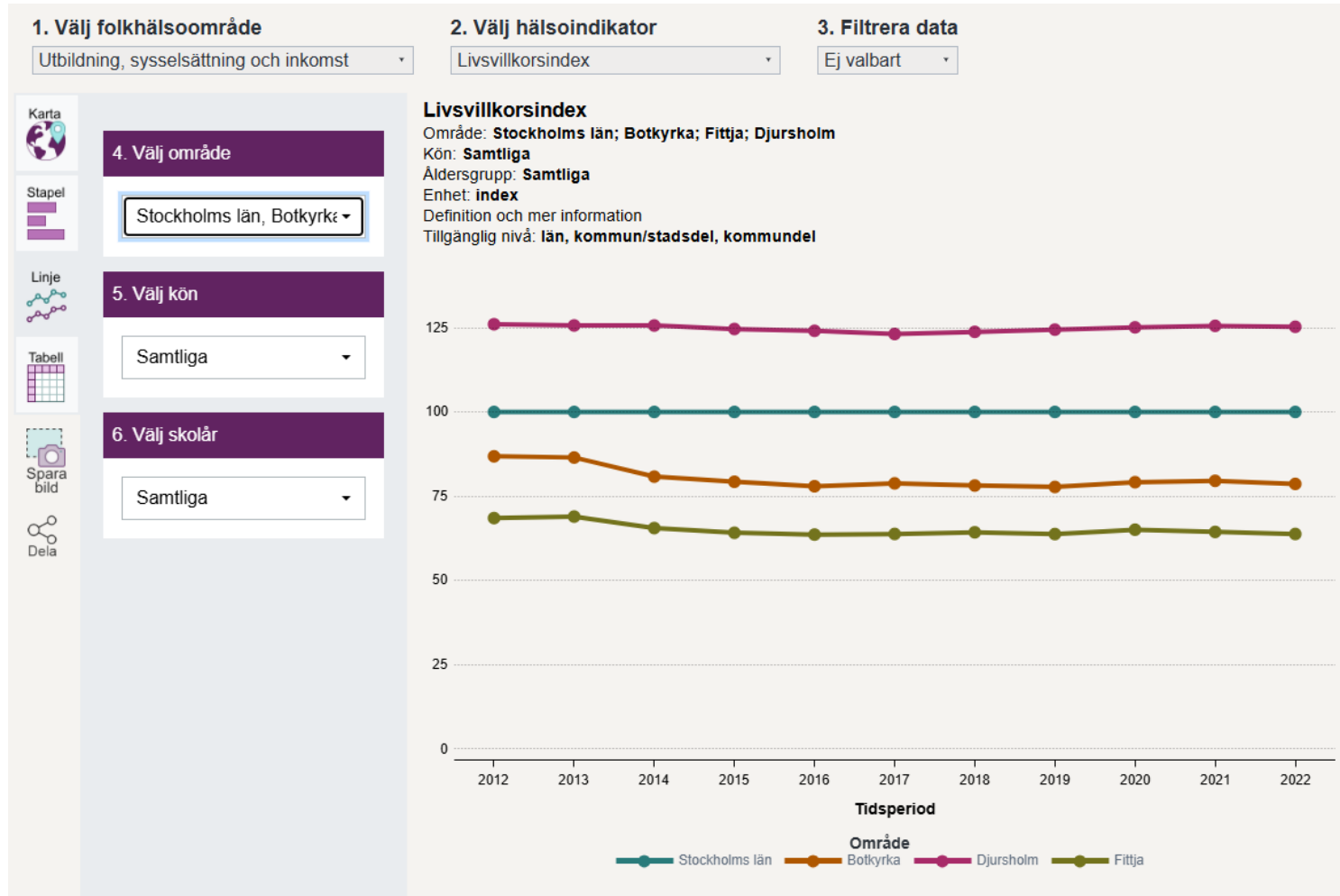


Utbildning,
sysselsättning, inkomst



Äldres hälsa





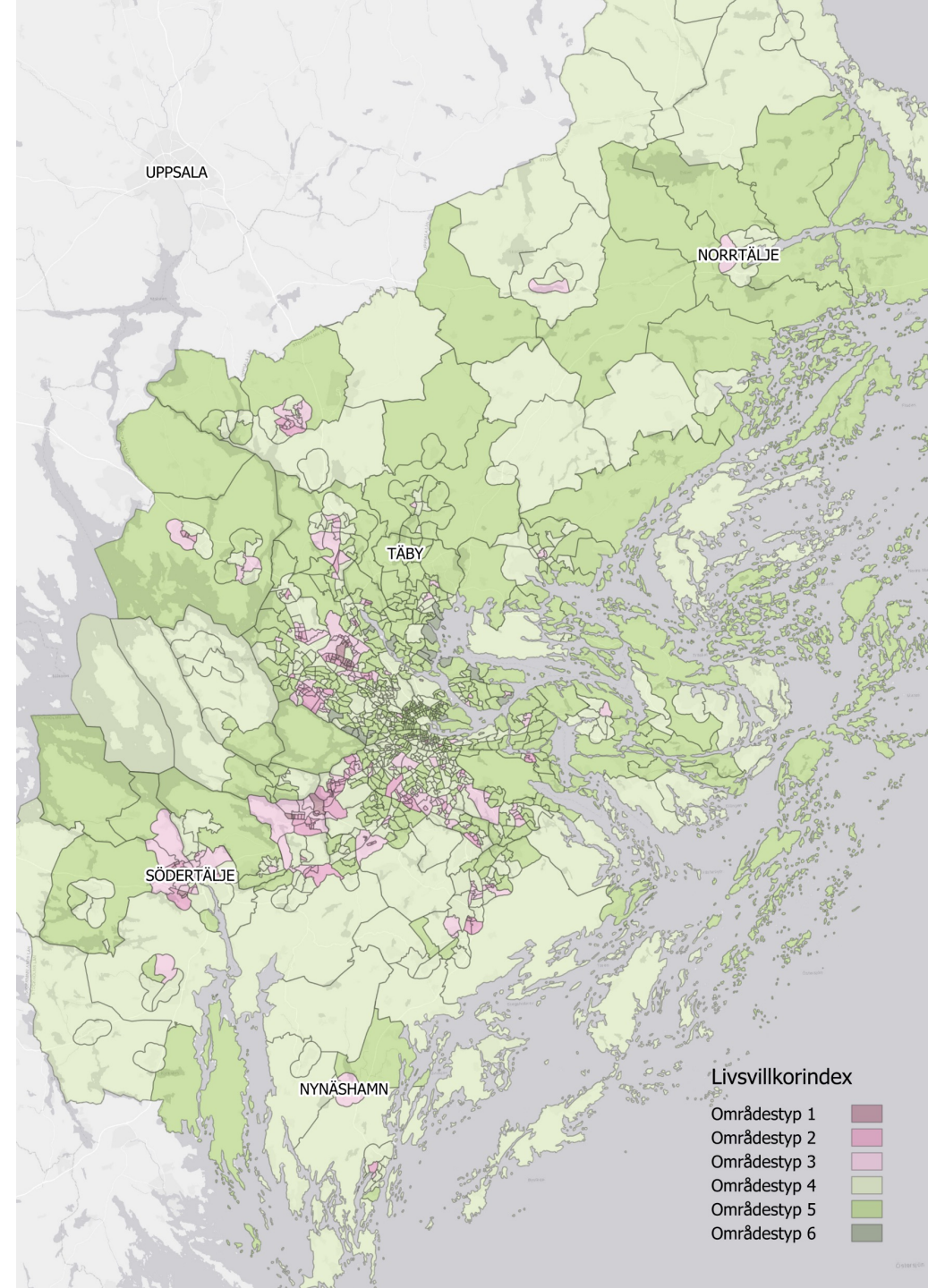


Hur påverkar detta regional utveckling och planering?

- Skillnaderna i livsvillkor är en utmaning för hela Stockholmsregionen.
- Regioners arbete mot segregation har fått kritik av Statskontoret i ”Kommuners och regioners arbete för att minska och motverka segregation”.
- Ny kunskapsöversikt med forskning och statistik som beskriver nuläget.

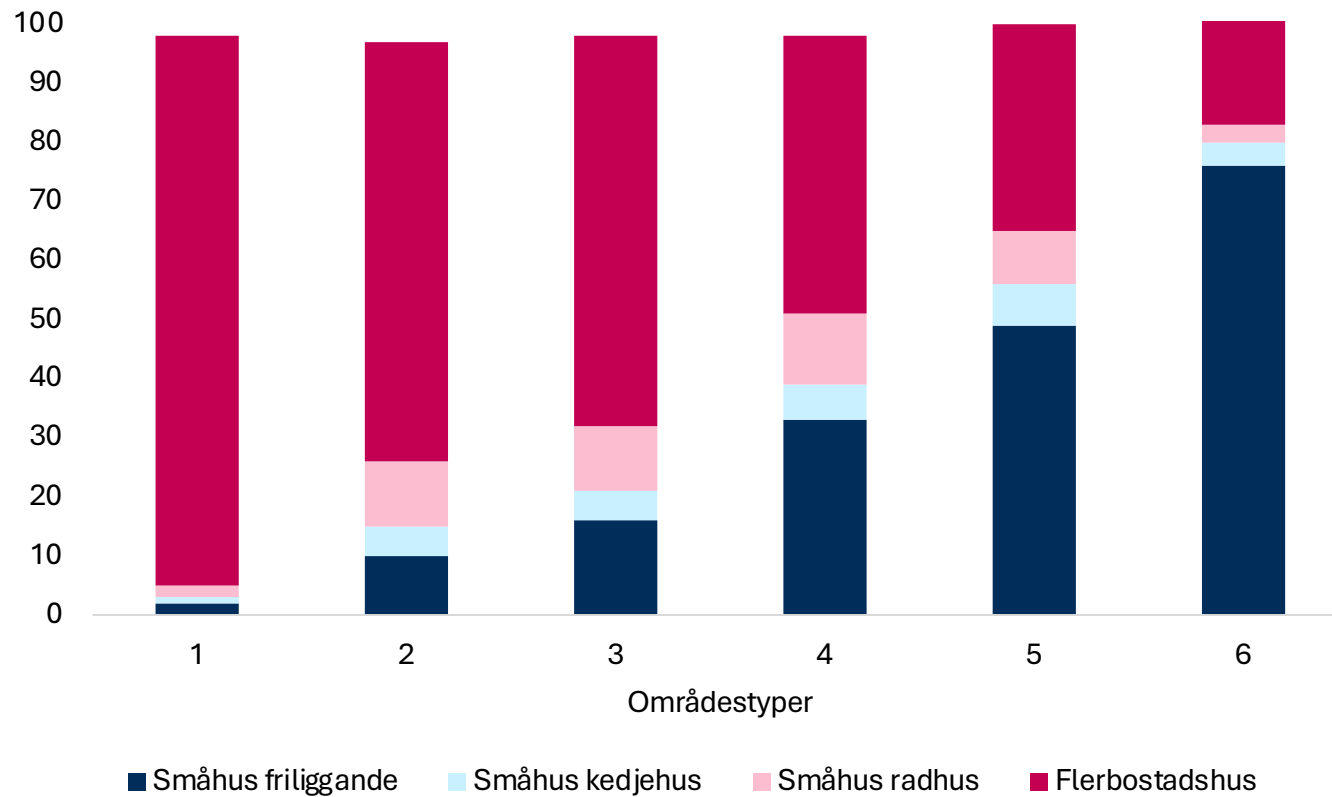
Livsvillkoren i geografien

Områdestyp	Antal Deso	Antal invånare	Andel invånare
1. Sårbara livsvillkor	30	56 588	2%
2.	107	209 888	9%
3.	187	371 309	15%
4.	487	948 369	39%
5.	456	836 878	34%
6. Mycket goda livsvillkor	20	31 788	1%



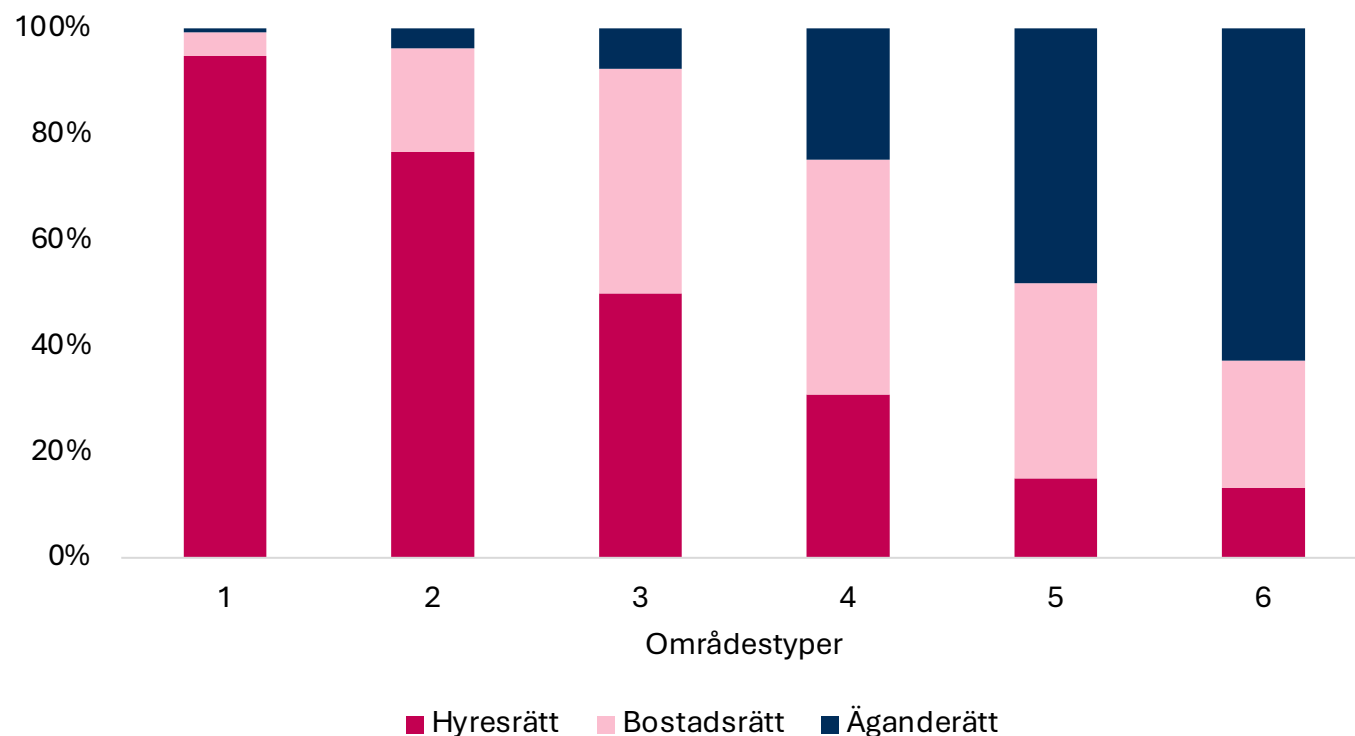
Typ av bostad skiljer sig stort

Bostadstyper (andel) i de olika områdestyperna i livsvillkorindex.
År 2023



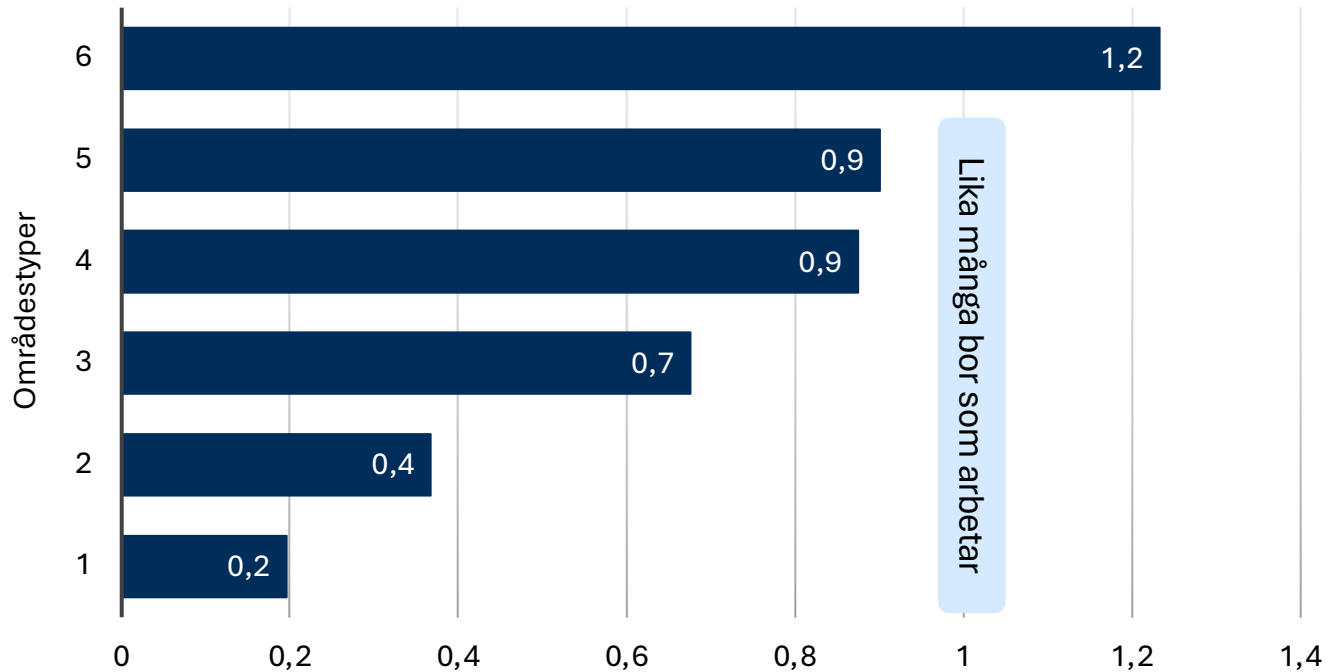
Stora skillnader i upplåtelsetyp

Bostädernas upplåtelseform i de olika områdestyperna i livsvillkorindex År 2023



Ojämn fördelning av arbete och boende

Kvot mellan dag- och nattbefolkning, 20–65 år, Befolkning år 2023



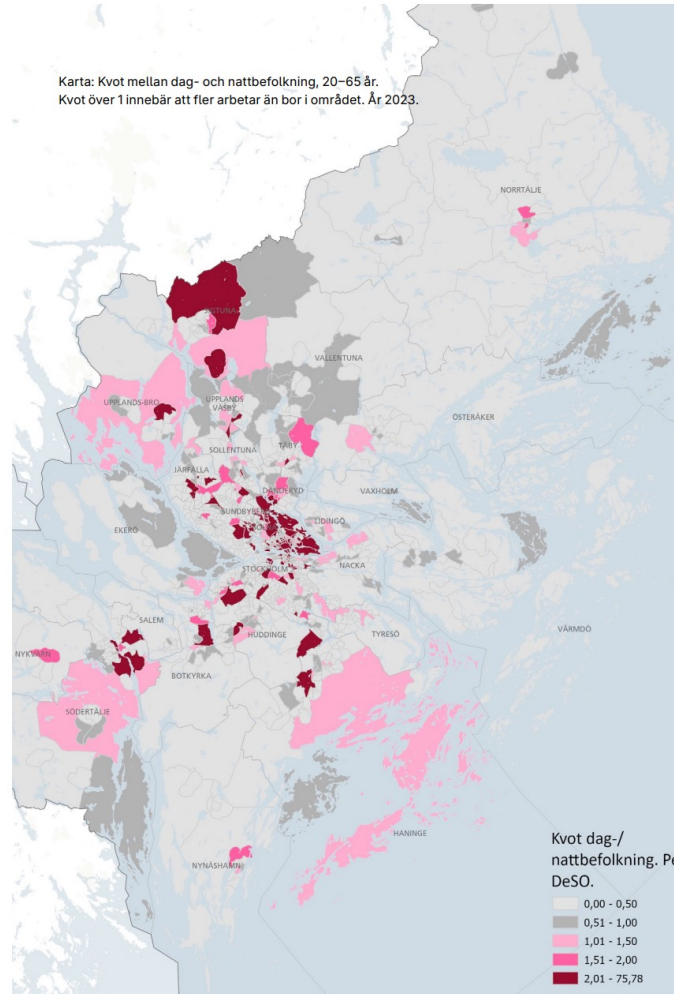
Stora skillnader i ungas livsvillkor

Andel behöriga till gymnasieskolan utifrån områdestyp i livsvillkorindex. År 2023.



Livsvillkoren i Stockholmsregionen

En forsknings- och kunskapsöversikt



Tabell 6. Branschstruktur, andel förvärvsarbetande dagbefolkning 15-74 år, år 2023.

Områdestyp i livsvillkorindex	1	2	3	4	5	6
Jordbruk, skogsbruk och fiske	0 %	0 %	0 %	1 %	1 %	2 %
Tillverkning och utvinning	1 %	3 %	3 %	4 %	3 %	1 %
Energiförsörjning; miljöverksamhet	0 %	0 %	1 %	1 %	1 %	0 %
Byggverksamhet	11 %	12 %	10 %	12 %	10 %	5 %
Handel	11 %	9 %	11 %	10 %	10 %	10 %
Transport och magasinering	13 %	11 %	7 %	5 %	3 %	0 %
Hotell- och restaurangverksamhet	4 %	3 %	4 %	5 %	5 %	4 %
Information och kommunikation	1 %	2 %	3 %	5 %	7 %	10 %
Finans- och försäkringsverksamhet	0 %	0 %	0 %	1 %	2 %	2 %
Fastighetsverksamhet	3 %	1 %	2 %	2 %	2 %	3 %
Företagstjänster	7 %	12 %	11 %	14 %	19 %	23 %
Offentlig förvaltning och försvar	2 %	3 %	3 %	2 %	2 %	0 %
Utbildning	20 %	21 %	19 %	17 %	17 %	17 %
Vård och omsorg; sociala tjänster	16 %	15 %	17 %	14 %	11 %	14 %
Kulturella och personliga tjänster m.m.	8 %	6 %	6 %	8 %	7 %	7 %
Uppgift saknas	3 %	2 %	2 %	1 %	1 %	1 %

Källa: SCB och Region Stockholm

Delaktighet och inflytande

Valdeltagande är ett vanligt mått på delaktighet. Ett högt valdeltagande ger de valda ett starkare mandat som folkets företrädare och ett jämnt och spritt valdeltagande mellan grupper och områden är således eftersträvarvärt.⁵⁸ Deltagande i kommunvalet är en indikation på i vilken grad individer påverkar vad som sker i deras närmiljö. I Stockholms län sjönk valdeltagandet i kommunvalet från 83 procent 2018 till 78 procent 2022. Skillnaderna i valdeltagande i kommunvalet är stora mellan de olika områdestyperna i livsvillkorindexet. Det skiljer 44 procentenheter mellan områdestyp 1 och 6. Tydligt är att skillnaderna mellan 2018 och 2022 års val har ökat. Valdeltagandet har sjunkit mest i områden med sårbara livsvillkor, där valdeltagandet redan var lägre.



58 Sveriges kommuner och regioner (2022) Vikten av valdeltagande

Kontakt



STEFAN FORS

Forskare

stefan.fors@ki.se



HANAA FILALI

Strateg

hanaa.filali@regionstockholm.se

