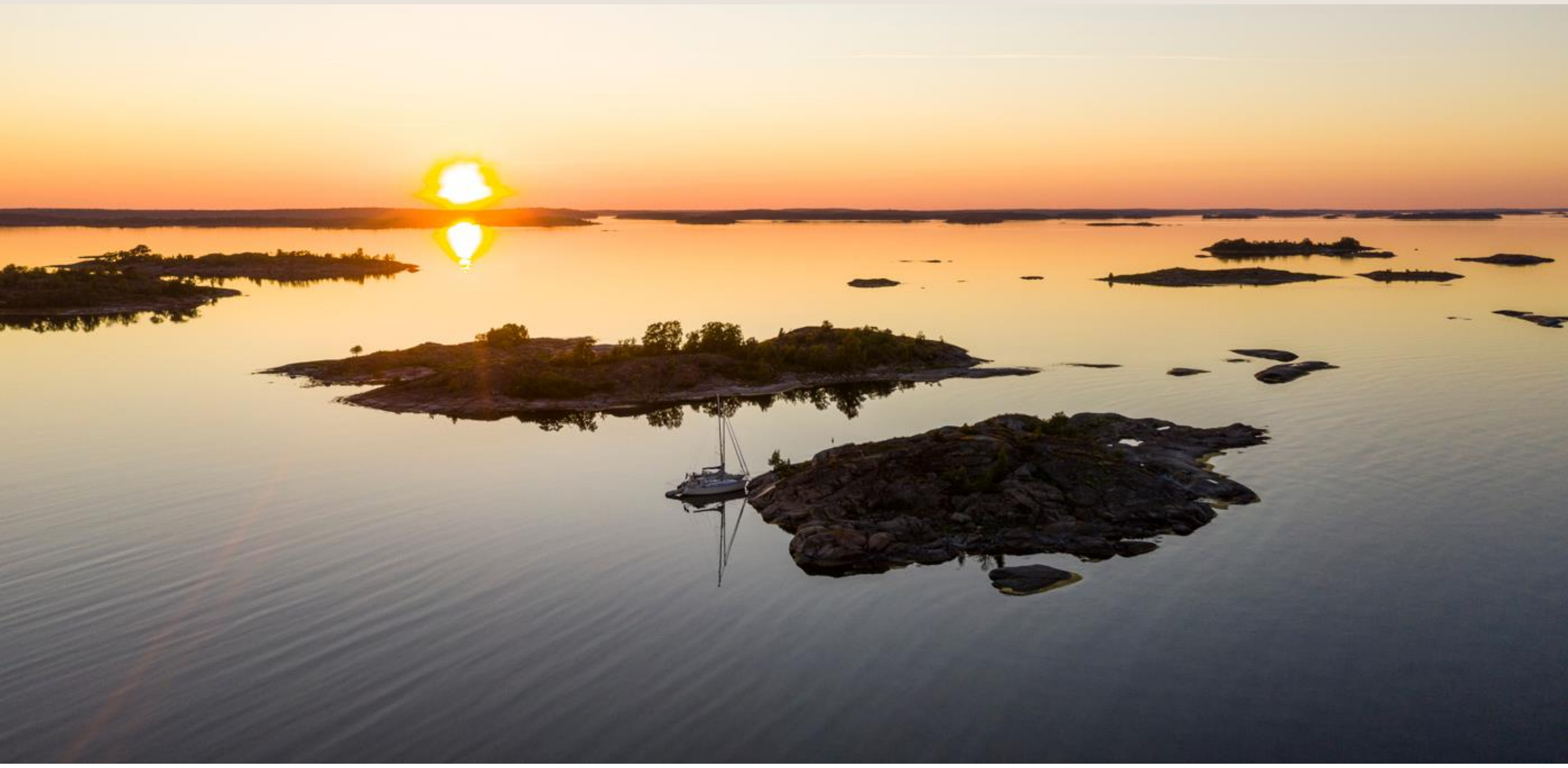


I bred samverkan till Best of the World!

Liz Nordström, Region Stockholm

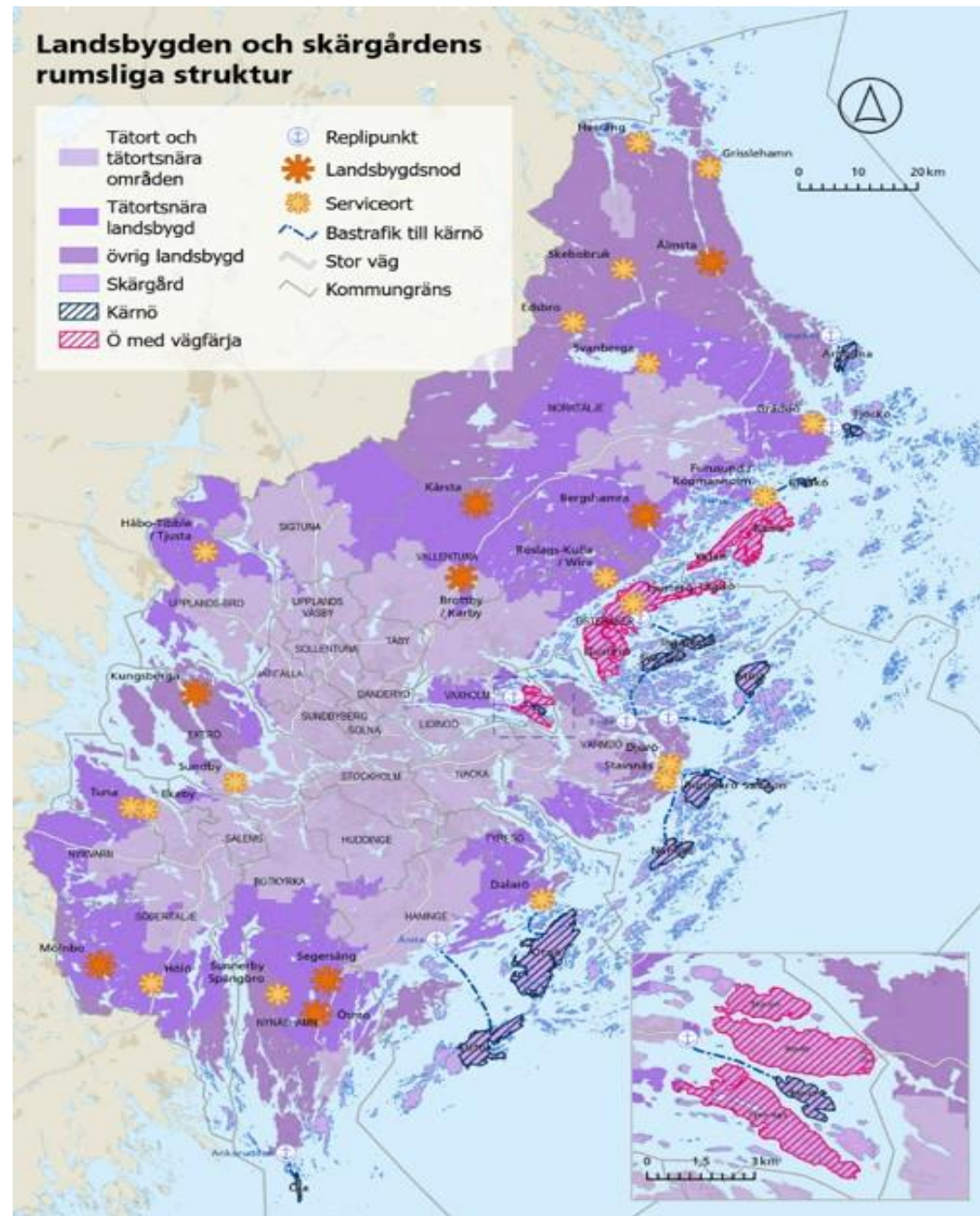
Ulrika Palmblad-Wennergren, Skärgårdsstiftelsen





Befolknings- förändring mellan år 2017 och 2024

Skärgården ökade med 5 % och har nu en befolkning på ca 7000 invånare, vilket motsvarar en mindre svensk kommun.



Samverkan Stockholm Archipelago

Syfte

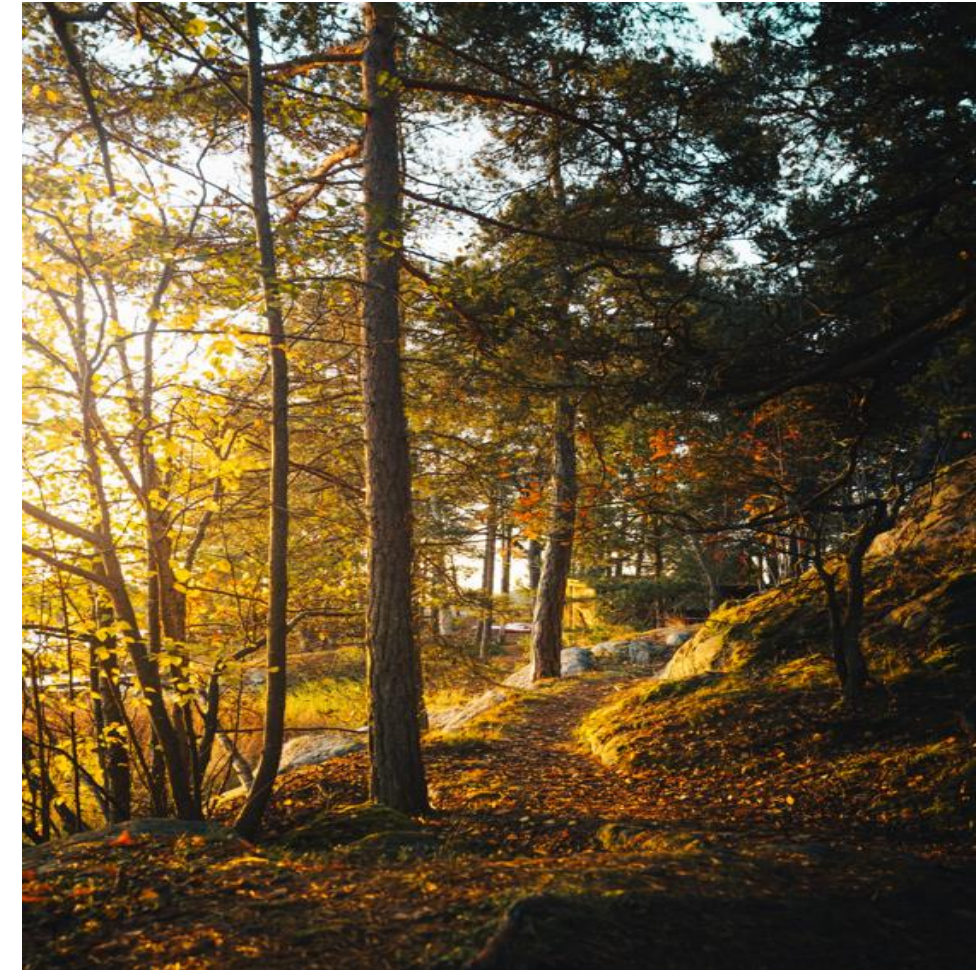
- Skapa förutsättningar för en starkare besöksnäring i Stockholms skärgård året runt.

Vision

- Stockholms skärgård ska vara en året-runt destination i världsklass.

Arbetet har fokus på att

- Marknadsföra och kommunicera.
- Möjliggöra för fler affärer till besöksnäringens företag i skärgården.



Stockholm Archipelago – Samarbetsprojektets resa

=Avtalsperioder



Projekt Skärgårdsstrategin
 "destinationsutveckling av Stockholms skärgård för internationella marknader"
 (källa; Skärgårdsstrategin 2012)

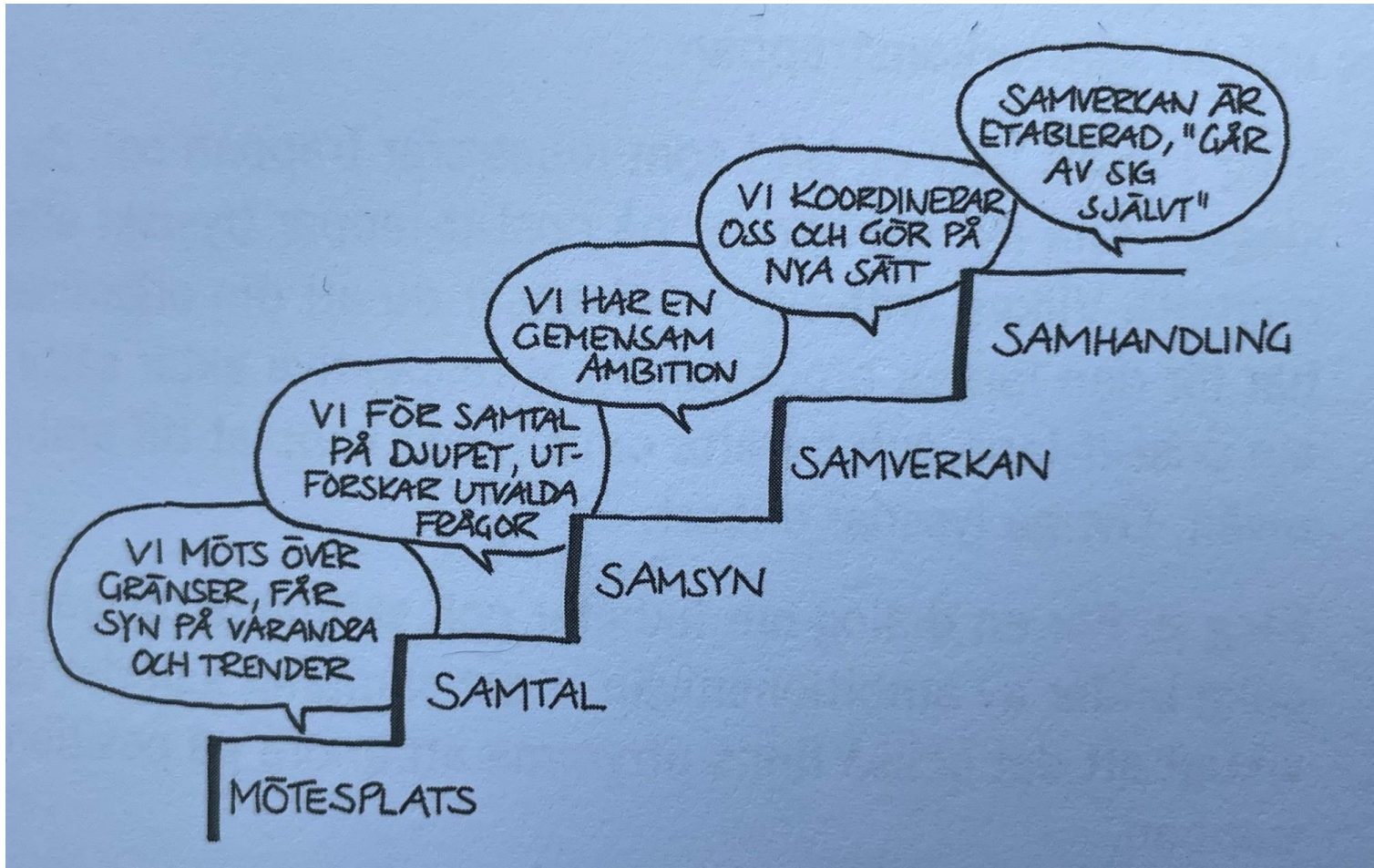
Länder & gruppresor
 Målgrupperna identifierades som länder.
 Fokus på gruppresande

Natur Tribe
 Strategiskt vägval kring prioritering av internationell målgrupp
 Intressebaserat resande

Pandemi
 Skifte av fokus mot nationell målgrupp
 Digitalisering
 Städning innehåll – från fokus sommar till The Magic Season

The Magic Season
 Fokus åter på internationell målgrupp
 Naturtriben
 Digitalisering/sampaketering
 Tillgänglighet
 Visningsresor/FAM och press

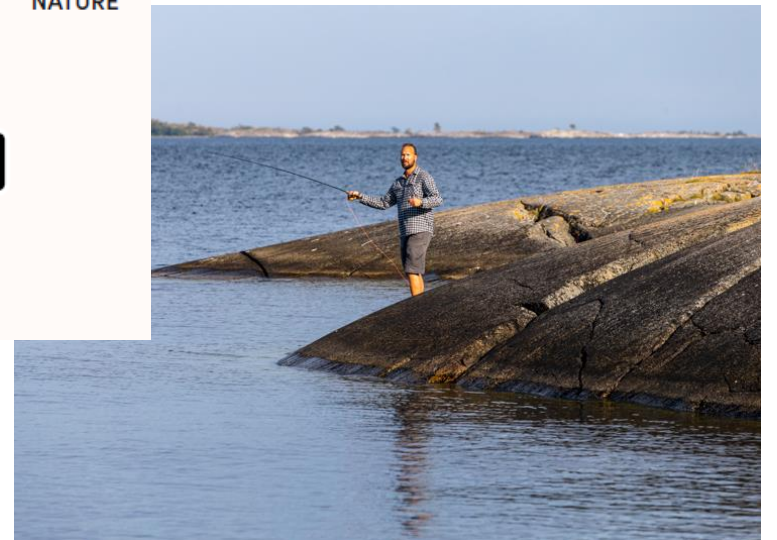
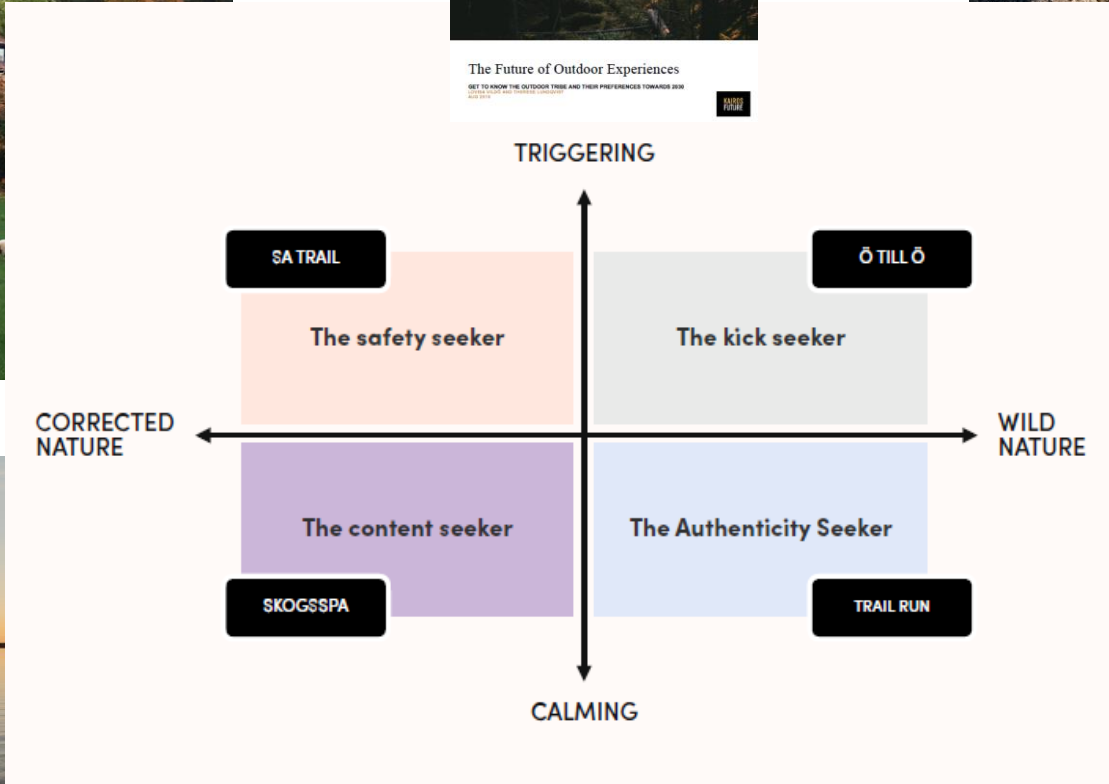
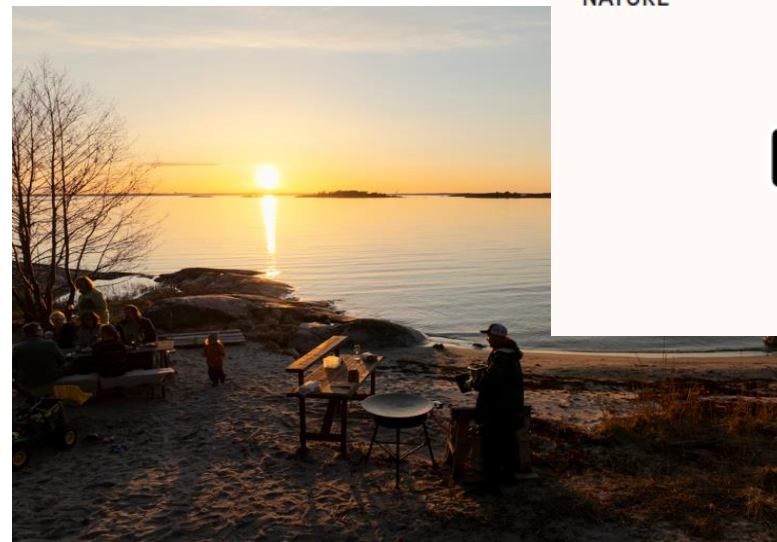
Projekt
 Produkt & destinationsutveckling:
 Stockholm Archipelago Trail
 Google "street/sea view"
 Interreg/Light in the Dark
 Skärgårdsredaktionen





The Future of Outdoor Experiences
GET TO KNOW THE OUTDOOR TRIBE AND THEIR PREFERENCES TOWARDS 2030

ADRIAN

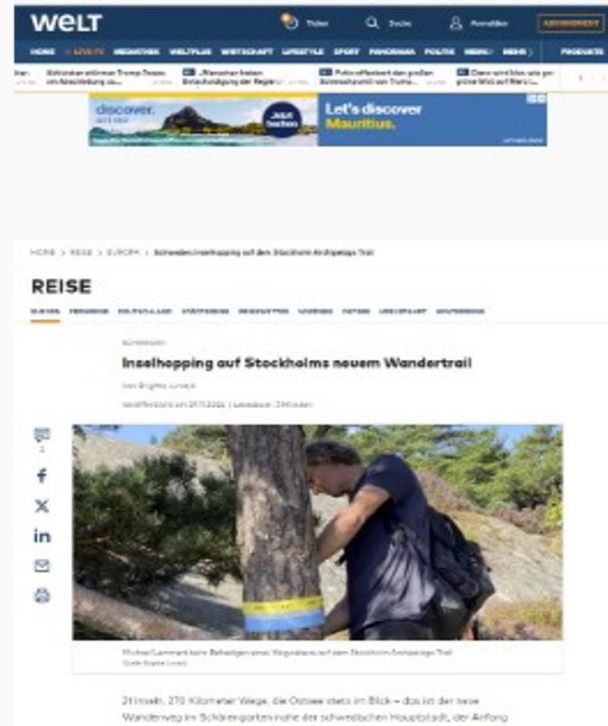
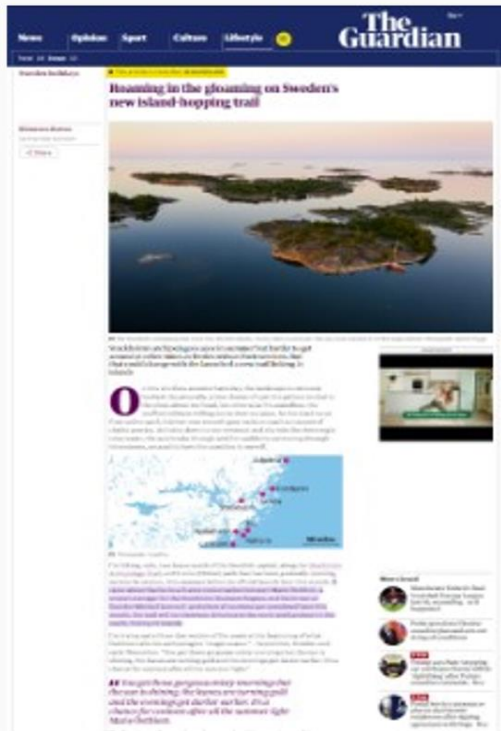


Stockholm Archipelago Trail



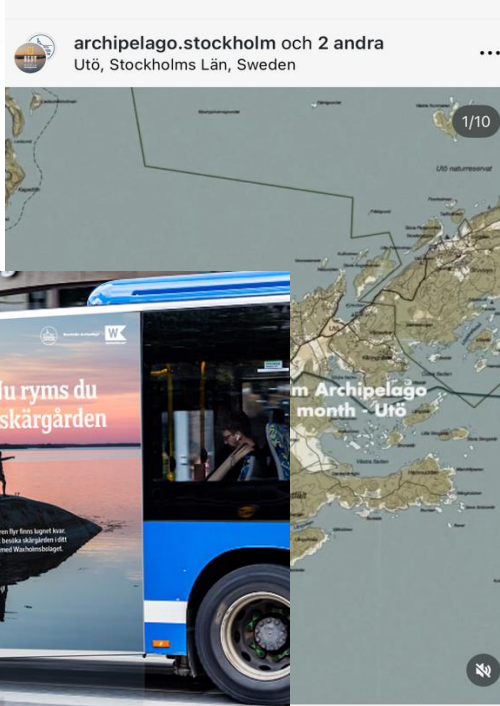
- 270 km led genom skärgården
- Förvaltningen sköts av Stockholm Stad/SBR
- Finansierat via Tillväxtverket och Naturvårdsverket
- Skärgårdsstiftelsen + ytterligare ca 200 markavtal
- Naturupplevelse, lokal kultur och historia
- Tillgänglig via reguljära skärgårdsbåtar och hållbar turismutveckling av små ö-samhällen
- En reseanledning att paketera kring

Stockholm Archipelago Trail en av de mest omskrivna reseteman under 2024



Svårtillgängliga pärlor synliggörs via Google

I ett unikt samarbete mellan Stockholm Archipelago, Skärgårdsstiftelsen och Google synliggörs nu ytterskärgården i sin höstskrud genom en 360-gradersvy i tjänsten Street View.

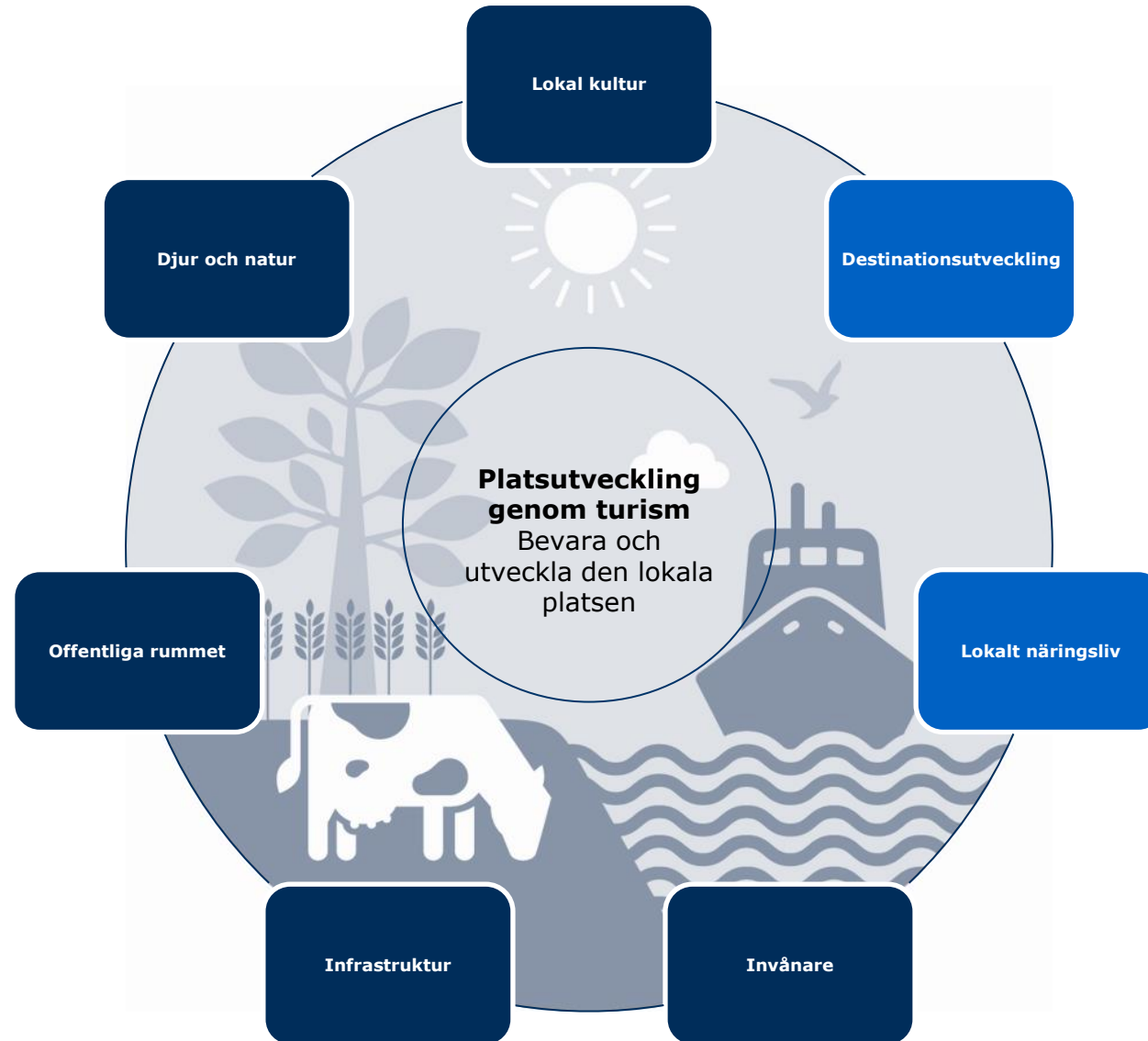




Verktögsväskan

- Checklisten för sampaketering (framtagen av näringen)
- Verktöyg och stöd för sampaketering exempelvis produktblad, prissättningsmodell, kommunikationskoncept
- Länktips (Kunskapsbanken)
- Bildbank Stockholm Archipelago





Vilka faktorer och mätvärden behöver vi följa för att avgöra att säsongen i Stockholms skärgård förlängts senast 2030?

Passagerare kärnöar

Antal passagerare per kärnö och månad
november 2024



Vad är en förlängd säsong?

- *Tillgängliggöra skärgården för fler*
- *Stärka möjligheten att bo och verka i skärgården*
- *Ökade intäkter till den lokala ekonomin (närlivsutveckling)*
- Trafikflöden (ökat tillflöde i skärgården)
- Inkludera fritidsboende/deltidsboende i statistiken
- Kommersiella gästnätter
- Mätning av företagens omsättning
- Försäljning kommersiell service
- Gästhamnar
- Förankring av statistiken på pilotöarna



VISION: Stockholms skärgård ska vara en året-runt destination i världsklass

Lärdomar:

1. Ett tydligt framtidsmål
2. Välj målgrupp – på riktigt
3. Gör insikterna gemensamma
4. Bygg konkreta bevis på ambitionen
5. Håll fast – även när det tar tid