

# Hur bygger vi robusta samhällen i omställning med strukturfonderna?

Region Sörmland

Tim Lux, Strategi och analys

Daniella Almcrantz, Strategi och analys



REGION  
SÖRMLAND



# HUR SKAPAR VI FRAMTIDENS HÅLLBARA STÄDER

- Smartare och snabbare?



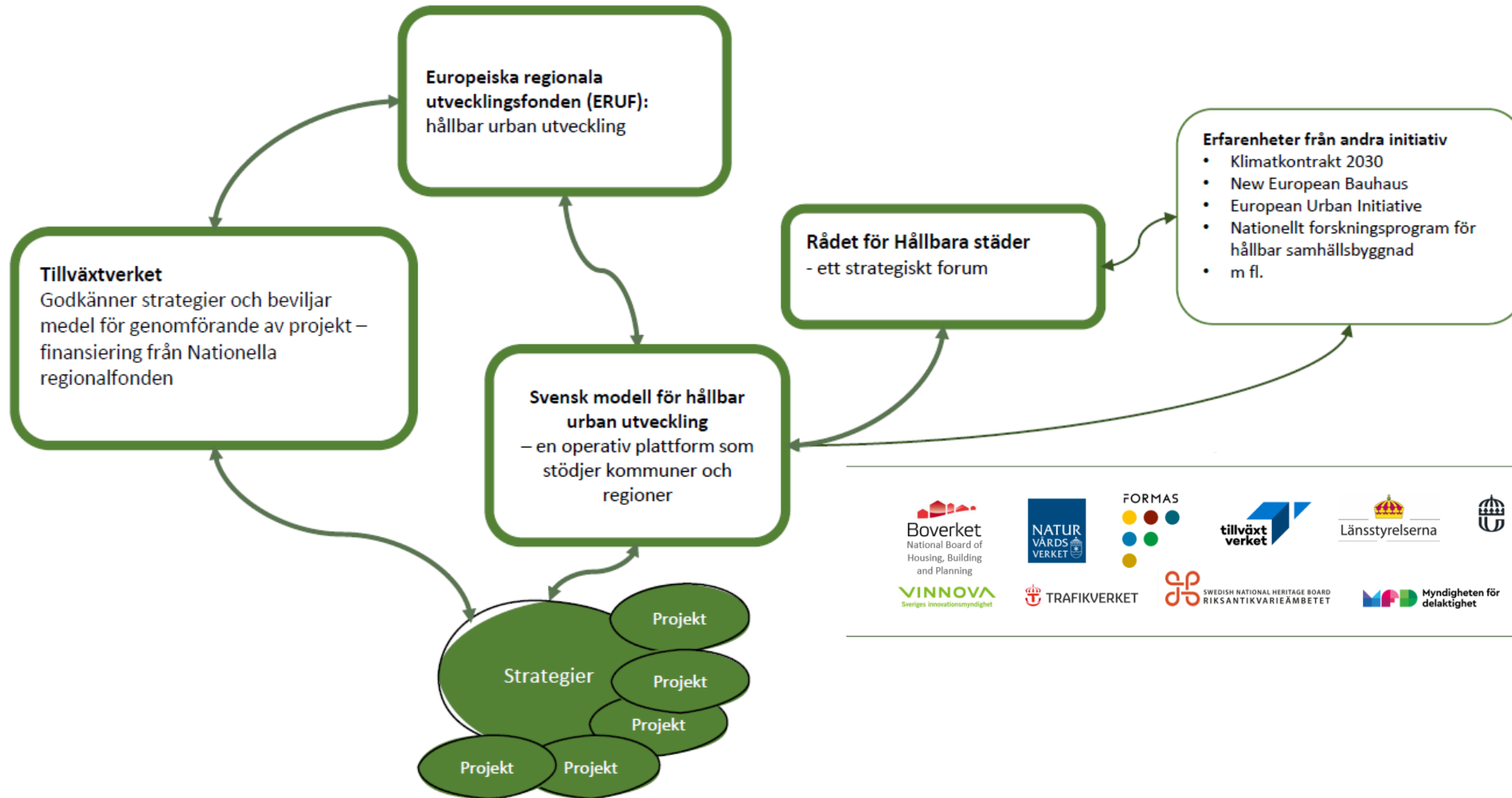
Svensk modell för hållbar urban utveckling  
inom EU:s regionala utvecklingsfond



Medfinansieras av  
Europeiska unionen



# Upplägg för arbetet med territoriella strategier



Boverket  
National Board of  
Housing, Building  
and Planning



NATUR  
VÄRDS  
VERKET



FORMAS



tillväxt  
verket



Länsstyrelserna



Energimyndigheten



VINNOVA  
Sveriges innovationsmyndighet



TRAFIKVERKET



SWEDISH NATIONAL HERITAGE BOARD  
RIKSANTIKVÄRIEÄMBETET



Myndigheten för  
delaktighet



Folkhälsomyndigheten



Medfinansieras av  
Europeiska unionen

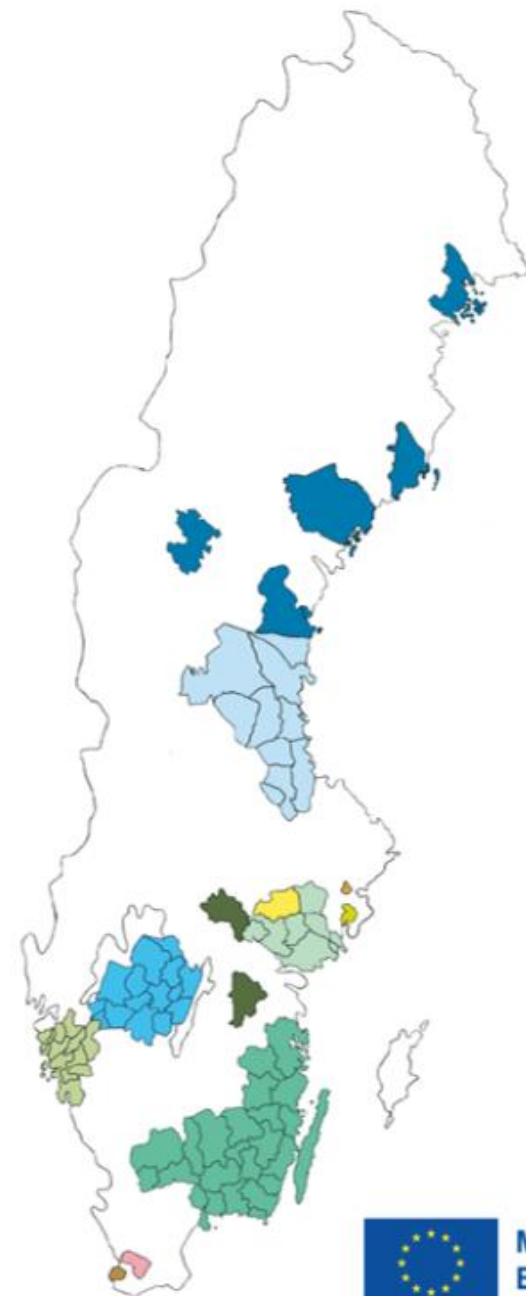


# DELTAGANDE OCH SPRIDNING

- från norr till söder

- Thriving Northern Cities** - en territoriell strategi för hållbar stadsutveckling i Norra Sverige
- Region Gävleborg**
- Örebro och Linköping**  
Strategi för hållbar urban utveckling
- Eskilstuna kommun** - strategi hållbar urban utveckling
- Ett livskraftigt Sörmland 2030**  
- en territoriell strategi
- Järfälla strategi** för hållbar urban utveckling i Jakobsberg

- Botkyrka kommuns** territoriella strategi för hållbar urban utveckling
- Strategi Nätverksstaden Skaraborg**
- Göteborgsregionen Strategi** för hållbar urban utveckling
- Sydosttriangeln** - Territoriell strategi för hållbar urban utveckling i sydöstra Sverige
- Levande Lund** - Strategi för klimatneutral stadsutveckling
- Klimatarbete Malmö** - strategi för hållbar stadsutveckling



Medfinansieras av  
Europeiska unionen



# 7 TEMAN

## - strategiernas fokusområden

EU:s  
REGIONALFOND

Anpassa till klimatförändringarna

Främja cirkulär ekonomi

Främja energieffektivitet

Främja hållbar mobilitet i städerna

Stärk forskning och innovation

Stärka små och medelstora företags tillväxt  
och konkurrenskraft

Stärka nyttan av digitalisering

Svensk modell för hållbar urban utveckling  
inom EU:s regionala utvecklingsfond

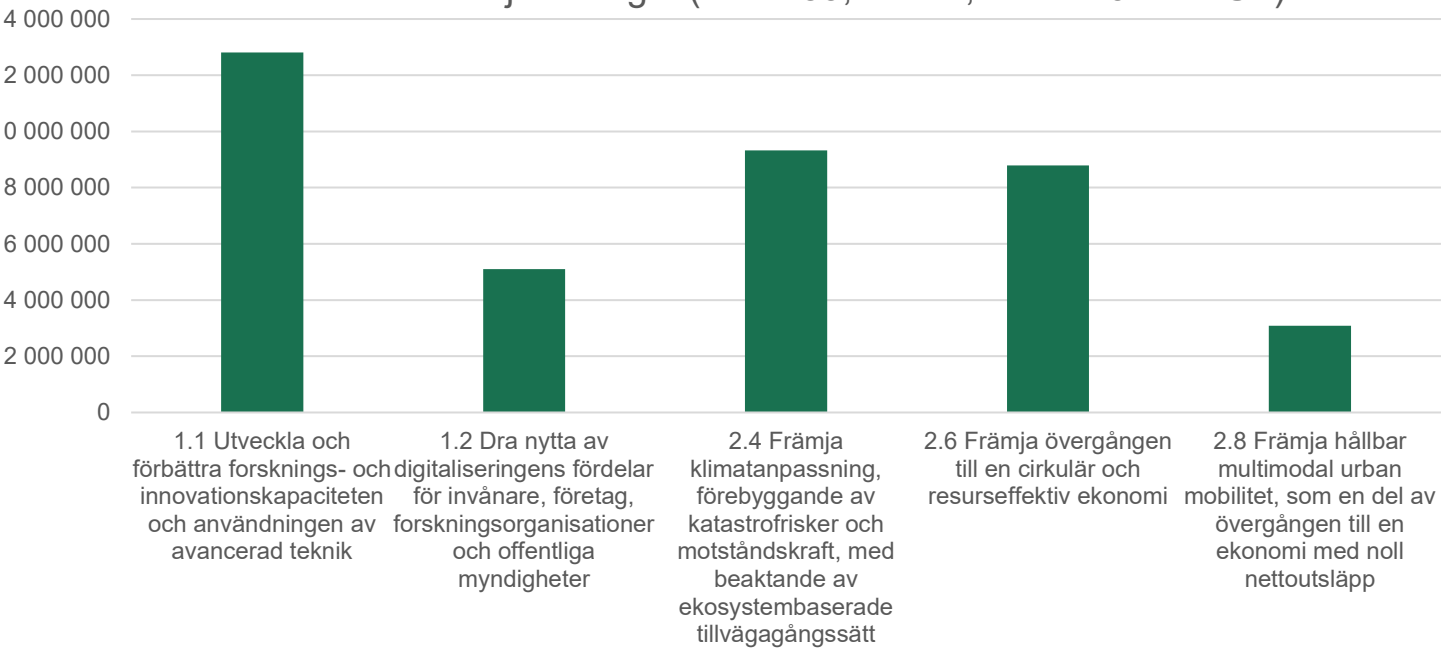


Medfinansieras av  
Europeiska unionen

# Region Sörmlands territoriella strategi

- Prioriterad av Tillväxtverket våren 2024
- Just nu 14 pågående projekt i hela länet

Projektbudget (Totalt 39,1 mnkr, varav 40% ERUF)



För ett livskraftigt  
Sörmland 2030

Territoriell strategi för Sörmlands hållbara  
utveckling

# Kraftsamla Sörmland

**Aktörer i Sörmland får stärkt  
förmåga att ansöka om och driva  
projekt för innovation och  
grön omställning.**

Det ska i sin tur påskynda den hållbara omställningen i Sörmland.



Medfinansieras av  
Europeiska unionen



REGION  
SÖRMLAND

# Kartläggning behovsanalys och vägval inom projektet Kraftsamla Sörmland

- vad har rapporten visat?



# AKTÖRSLANDSKAPET ELLER BOLLHAVET

- Många aktörer – svag överblick
- Roller finns (med undantag för inkubator) – men utspridda och otydliga gränssnitt
- Samverkan finns – men är personburen och projektbunden
- Saknar nav – inget ”mellanrum” som håller ihop systemet.
- Historisk framväxt – inte medveten design (ett problem som Sörmland delar med många andra)

Namn	Typ	Kat
4M infrastrukturgrupp	Nätverk	Interkommunalt
4M Samordningsgrupp	Nätverk	Interkommunalt
4M Styrgrupp (kommunchef)	Nätverk	Interkommunalt s
4M-vattennätverket	Nätverk	Interkommunalt sa
6 M Sunt samhällsbyggande	Nätverk	Samverkansplattform
Affärsplan Eskilstuna	Nätverk / program	Nationell innovation
AI Sweden	Nätverk	Databas
Analysnätverket	Nätverk	Mötesplats / kommuni
Arbetsmarknadschefer Sörmland	Nätverk	Triple Helix-kluster
Automation Region	Nätverk	Företagsnätverk och intr
Branschforum	Nätverk / Forum	Offentlig verksamhet
Chefsnätverk Samhällsbyggnad	Nätverk	Interregional plattform
East Sweden Business Region (ESBR)	Nätverk	Interkommunalt nätverk
East Sweden Infra Cluster (ESIC)	Nätverk	EU-nätverk
En Bättre Sits (EBS) Sörmland	Nätverk	Industriförening
Enterprise Europe Network (EEN)	Nätverk	Näringslivsnätverk
Eskilstuna Fabriksförening	Nätverk	Regionalt nätverk
Forum Flen	Nätverk	Företagarorganisation
Framtidens industri i Sörmland (FRIS)	Nätverk	Företagarorganisation
Företagarna Eskilstuna / Torshälla	Nätverk	Företagarorganisation
Företagarna Gnesta / Trosa	Nätverk	Företagarorganisation
Företagarna Katrineholm / Flen / Vingåker	Nätverk	Företagarorganisation
Företagarna Nyköping / Oxelösund	Nätverk	Företagarorganisation
Företagarna Strängnäs / Mariefred	Nätverk	Företagarorganisation
Företagarna Nynä	Nätverk	Näringslivssamarbetan

## FORUM OCH SAMVERKAN

### Styrkor

- Relationer över organisationsgränser
- Information och omvärldsbevakning
- Flexibilitet att samla aktörer

### Begränsningar

- Svag koppling till genomförande
- Personberoende
- Otydlig uppföljning och mandat

## BEHOVEN SOM FRAMTRÄDER

- Behoven sträcker sig genom hela projektcykeln
- Det handlar mer om struktur än om engagemang
- Operativ kapacitet är en flaskhals
- Samverkan fungerar – men ger ojämn utväxling
- Lärande och resultat tas inte tillvara fullt ut

Typ av behov	Omvärldsbevakning och idé	Ansökan	Genomförande	Avslut och fortsättning
<b>Strukturella behov</b>	Samordnad finansieringsinformation Tydliga ingångar till stödsystemet	Klart ansvar och processägarskap	Tydliga roller och styrning i samverkan	Mottagande strukturer för resultat
<b>Kompetens- och kapacitetsbehov</b>	Tematisk förståelse (grön/digital) Förståelse för programlogik	Ansökningskompetens Projektlogik och budget	Projektledning Projektekonomi och administration	Uppföljning, lärande och överföring
<b>Resurs- och finansieringsbehov</b>	Tid för idé- och projektutveckling	Medfinansiering Tid för ansökningsarbete	Administrativ och ekonomisk kapacitet	Resurser för implementering och förvaltning

## FORTSATTA INSATSER INOM RAMEN FÖR KRAFTSAMLA SÖRMLAND

### Tre prioriterade inriktningar

1. Ett lätt och praktiskt projektstöd i tidiga skeden
2. En tydligare faciliterande roll kring delad kapacitet
3. Använd 1:1-medel mer strategiskt för att bygga kapacitet

### Principer för rekommendationer

- Systemförstärkning – inte nya parallella strukturer
- Lättviktiga och prövbara arbetssätt
- Fokus på långsiktig kapacitetsuppbyggnad
- Tydlig rådighet inom Kraftsamla Sörmland



# VARFÖR?

Ett tidsmässigt mellanrum..

# Mer än halvvägs in i nuvarande programperiod och ett nytt budgetförslag som präglas av nya prioriteringar

EU budget 2028-2034 for a stronger Europe

NEWS ARTICLE  
16 July 2025 — Directorate-General for Communication — 2 min read



## EU:s långtidsbudget för 2028 - 2034

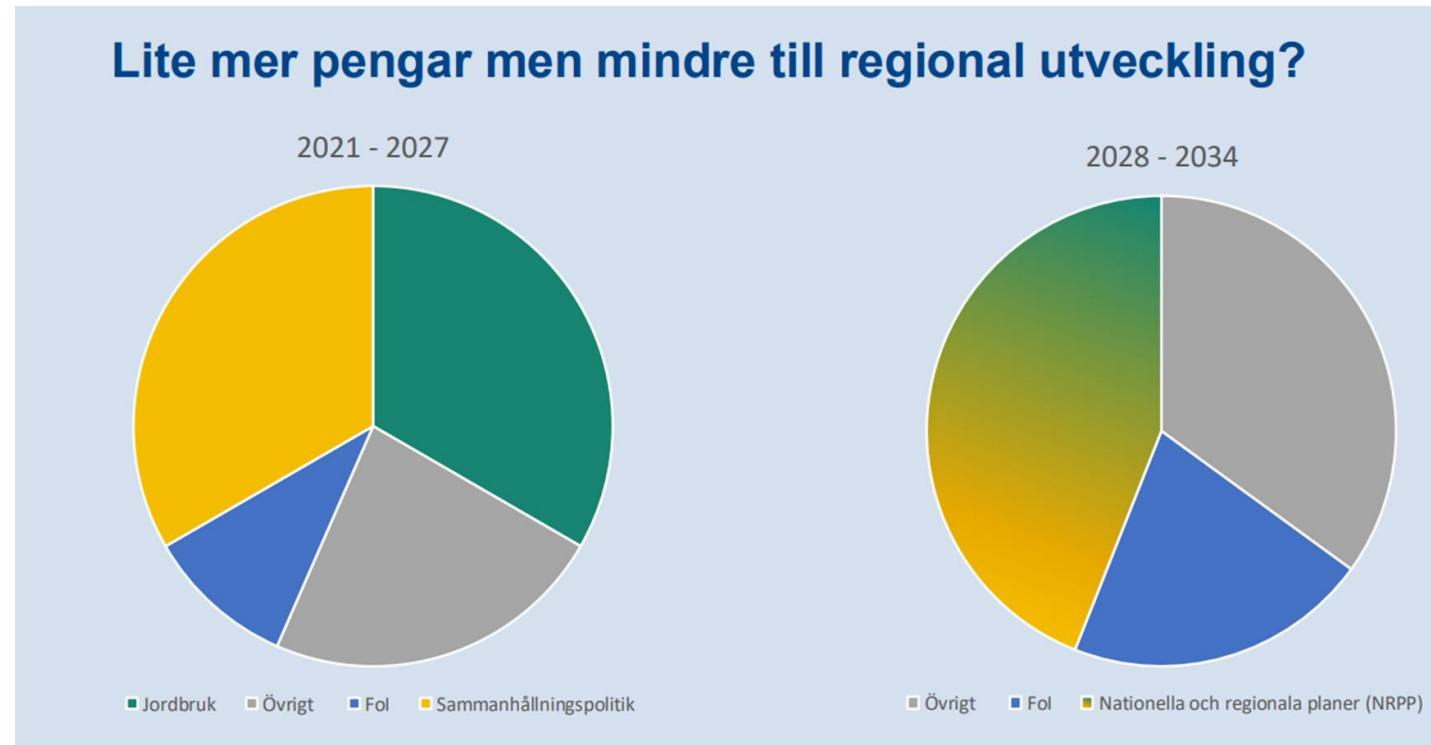


# Vad kan det innebära för Sörmlands utveckling?

Idag går ca 50-60 mnkr (strukturfondsmedel) årligen till utvecklingsprojekt i Sörmland  
Regionen medfinansierar flera projekt med statligt anslag (1:1-medel)

I EU:s nya budgetförslag

- Totalt sett mindre öronmärkta medel till regional utveckling (utvecklingsprojekt)
- Delvis en ny logik att söka projektmedel och nya prioriteringar
- Betydligt mer medel till forskning och innovation
  - Förvaltas av kommissionen
  - Konkurrens "inom EU"



**Behov av starka och delvis nya samarbeten lokalt – regionalt/storregionalt – sektorsspecifikt/funktionellt – EU**



## Dialog

1. Hur ser arbetet ut i era regioner kring kapacitetsbyggande med externa medel – styrkor och utmaningar?
2. Vad ser ni för viktiga behov inom RUA-uppdraget, nu och framåt, utifrån ett föränderligt finansieringslandskap?



Tack!

[tim.lux@regionsormland.se](mailto:tim.lux@regionsormland.se)

[daniella.almcrantz@regionsormland.se](mailto:daniella.almcrantz@regionsormland.se)



REGION  
SÖRMLAND

[Regional utveckling i Sörmland | Region Sörmland \(utvecklasormland.se\)](http://utvecklasormland.se)