



WWF, maten & regionerna

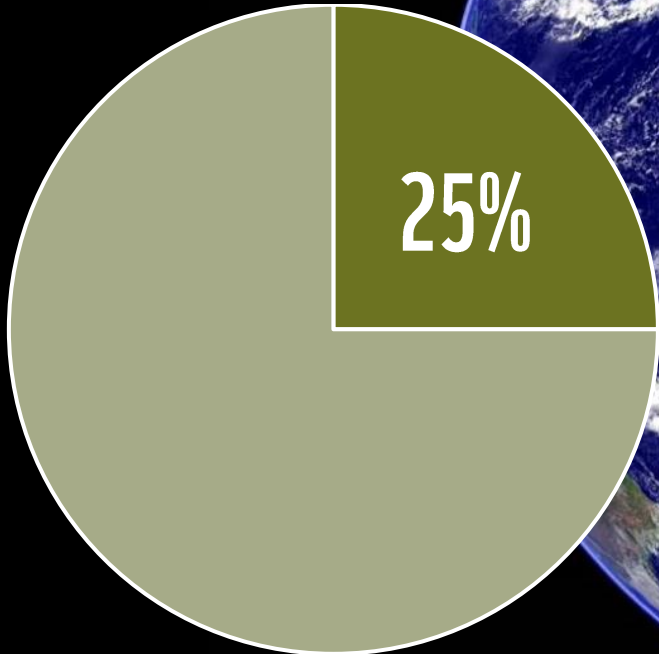
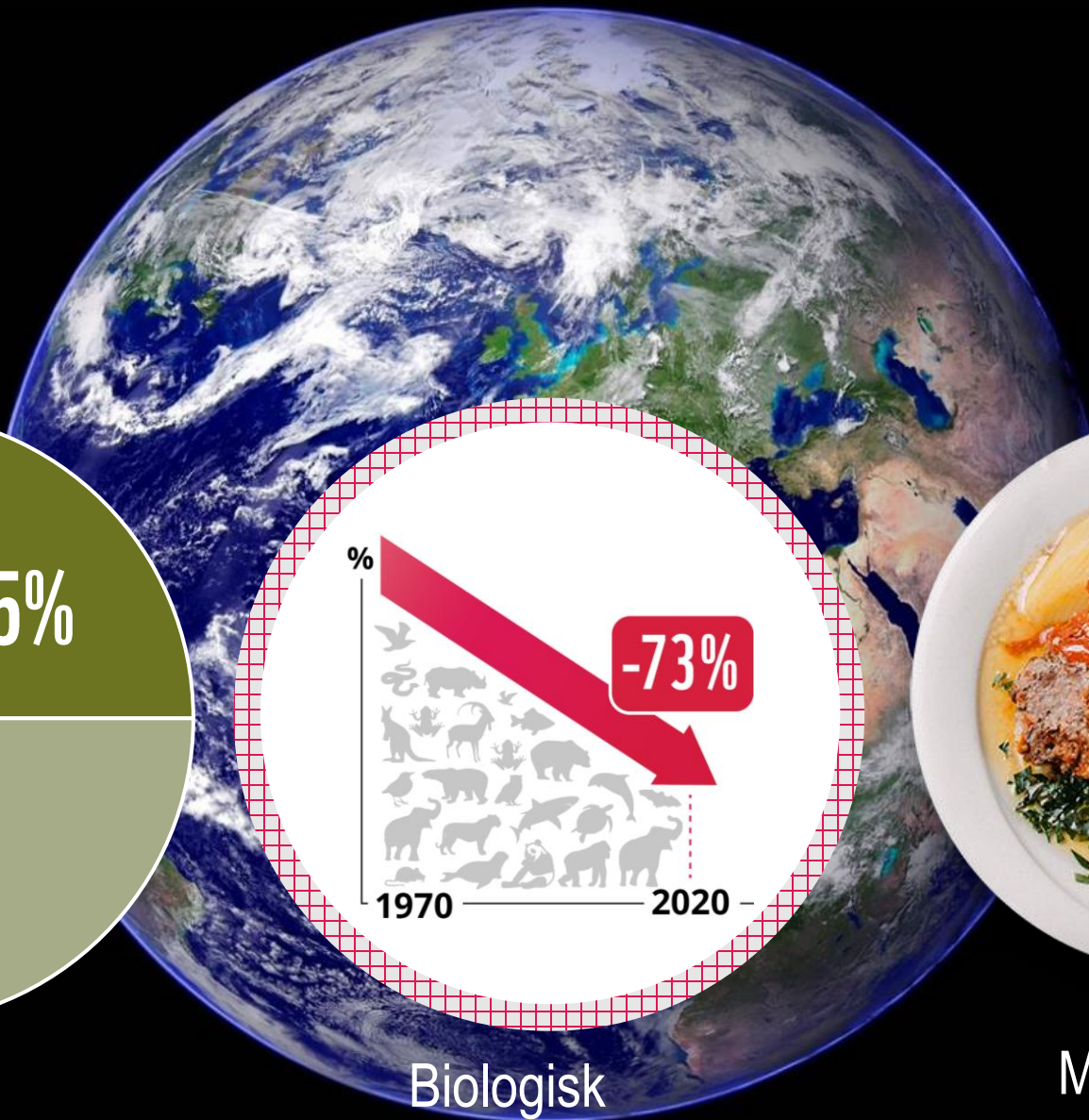
Maten - en hävstång för regional utveckling, Reglab
2026-06-16

Anna Wahlberg, WWF Världsnaturfonden

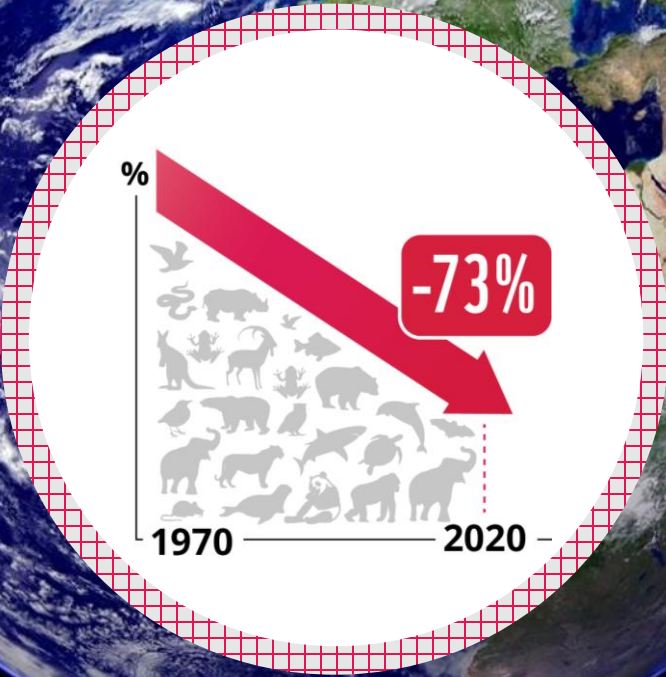


VISION: EN FRAMTID DÄR MÄNNISKOR LEVER I HARMONI MED NATUREN





Klimat



Biologisk
mångfald



Matsvinn

Rek. om mål för hållbar mat för kommuner



- **Främja biologisk mångfald**



- **Minska klimatpåverkan**



- **Minska matsvinnet**



- **Ställ krav på maten på kommuners egna arrangemang**



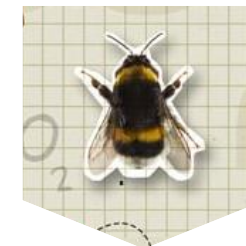
- **Skapa förutsättningar för hållbar mat i hela kommunen**



- **Integrera mat i hela skolan**

EKOLOGISKT

INDIKATOR	MÅTT	ÅR 2026	ÅR 2030	ÅR 2040
Andel ekologiskt (KRAV och EU-ekologiskt)	% av inköpta livsmedel i kg	>45	60	60



KÖTT

INDIKATOR	MÅTT	ÅR 2026	ÅR 2030	ÅR 2040
Andel grönt ljus i WWF Köttguiden	% av inköpt kött i kg som är: <ul style="list-style-type: none"> • KRAV • Svenskt Sigill Naturbeteskött • Svenskt vilt som inte stödutfodrats • EU-ekologisk gris och lamm från Sverige • Svenska värphöns (dvs. från äggproduktion) 	50	75	100
Andel kött från svenska djur som betar (dvs. nöt- eller lammkött märkt med Svenskt Sigill Naturbeteskött, KRAV, Svenskt Sigill eller annat svenskt nöt och lamm som garanterat har fått beta)	% av <i>allt</i> inköpt kött i kg (I den totala mängden inköpt kött räknas alla olika djurslag in, dvs. fågel, gris, nöt, lamm mm.)	25	50	75
Andel rött ljus i WWF Köttguiden	% av inköp av icke-certifierat kött med ursprung utanför Sverige	0	0	0





- **Klimatbudget:**
0,5 kg klimatgaser per måltid *eller*
1,25 kg CO₂e/kg inköpt livsmedel
- **Bra val för den biologiska mångfalden**



VINNOVA



Tack för uppmärksamheten!

anna.wahlberg@wwf.se

www.wwf.se/mat

