



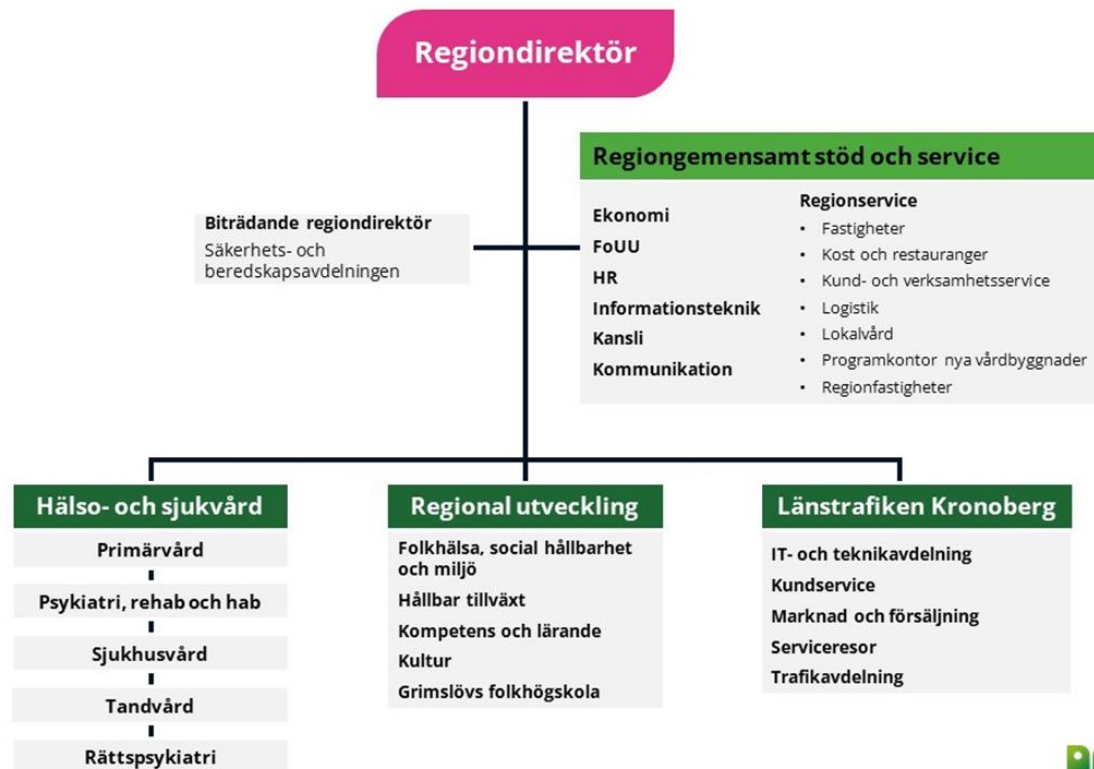
Ett övergripande regionalt strategiskt arbete med livsmedel och nutrition

2026-05-21

Susann Ask

Dietist och utvecklingsledare inom måltider och livsmedel

- Regional utveckling –Folkhälsa och social utveckling
- Regionservice -Kost och restauranger
- Rättspsykiatriska regionkliniken



Mat och måltider för ett gott liv hela livet

Stolt mottagare av Smålands och Ölands-gastronomiska akademis utmärkelse inom offentlig måltid



INTERNT GRÄNSGÅNGARE – BROBYGGGARE EXTERNT



Personcentrerade måltider under vårdtiden

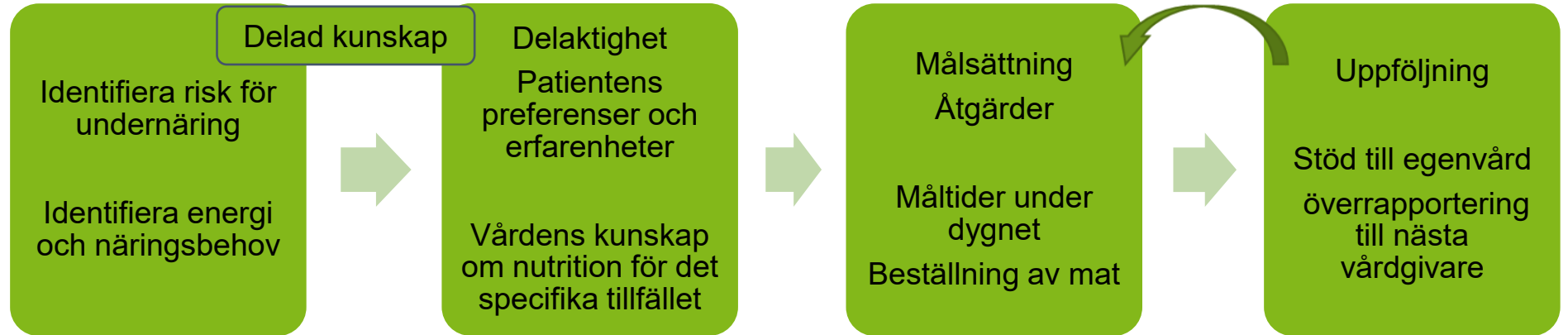
- Personalens kunskap om nutrition
- Patientens delaktighet
- Uppföljning
 - tidiga insatser på vårdavdelningen
 - stöd till egenvård
 - remiss/överslag



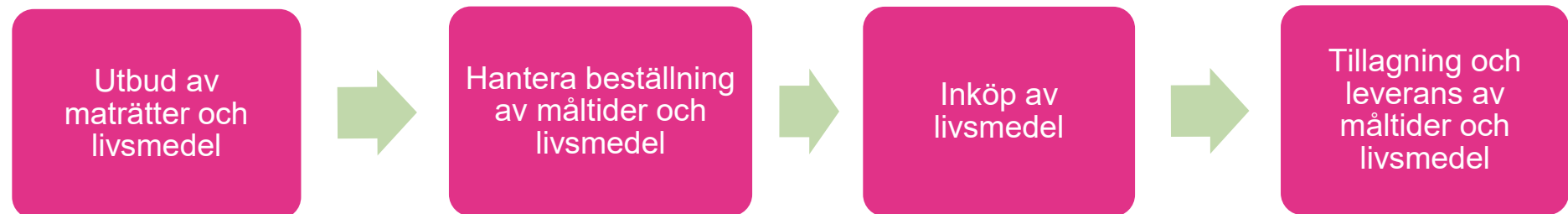
Utifrån
individens behov
och
förutsättningar

Nutritionsvårdsprocessen

vårdavdelning



Samverkan vårdavdelning-kostorganisation
utbud, beställningsrutiner, leverans, egenkontroll, IT-stöd, matsvinn, utveckling och stöd , etc.



Mat- och måltidsprocessen

Kostorganisation



Utveckling framåt

- Uppföljning av riskbedömning, undernäring och åtgärder. Information till vårdavdelningarna?
- Digital mat- och vätskeregistrering
- Nutritionsutbildning
- Gemensamt forum för patientmåltider
- Medicinsk nutrition



HÅLLBARHETS PROGRAM 2024-2028



REGION KRONOBERG SKA HA HÅLLBARA OCH HÄLSOSAMMA LIVSMEDEL

Delmål

- Under programperioden ska vi sträva efter att andelen ekologiska livsmedel är i linje med målet i den nationella livsmedelsstrategin¹⁷.
- Av Region Kronobergs livsmedelsinköp år 2028 ska:
 - 100 procent av inköpt kött, mjölk och ägg vara producerade i enlighet med svensk djurskyddslagstiftning.
 - 100 procent av livsmedelsgrupperna kaffe, te, kakao och bananer vara ekologiska och producerade med sociala och etiska krav.
 - 95 procent av fisk och skaldjur vara märkt med MSC eller motsvarande för hållbart fiske/fiskodling.
- Region Kronoberg ska verka för ökat inköp av hållbart närproducerade livsmedel.
- Under programperioden ska vi minska matsvinnet som uppstår i våra verksamheter.
- Matmiljöer i Region Kronoberg ska vara hälsofrämjande och främja hållbara val av livsmedel.

MAT.



En mötesplats för den lokalproducerade hållbara maten och måltiden

MAT-runda, Kunskapsdagar, MAT-marknad och nationella MAT-tävlingar- sedan 2011

Utvecklat samarbete och program för MAT2025

- Region Kronoberg
- Länsstyrelsen i Kronoberg
- Växjö Kommun

- LRF, Lantbrukarnas riksförbund
- PM & Vänner
- Svenska kockars förening
- Familjen Kamprads stiftelse



Elever från Ryssbygymnasiet serverar frukost av lokala råvaror under MAT2025

MAT



2025

Syftet med MAT är att sprida kunskap, information, samt öka intresset för den lokala och regionala maten och matproduktionen.

För-MAT

7 maj

Matkulturarv och framtidstro

–

en kväll för dig som verkar nära maten

33 deltagare

Målgrupp: Företag på REKO-ring, mathantverkare. Restaurangnätverket, lanthandlarnätverket

Plats: Hofs Lifs

Föreläsare: Lina Skandevall

MAT-marknaden

12-13 september

Arrangör: Växjö kommun

45 000 besökare.
(2024 40-45 000)

Utställare: 57 utställare.
(2024 55 st.)

Svenska mästerskapen i Storkök

Kunskapsdagarna

10-13 september

Arrangör: Region Kronoberg

Totalt ca. 600 deltagare på föreläsningarna.
(2024 ca 530)

55 Föreläsare

MAT-rundan

20-21 september

Arrangör: Länsstyrelsen i Kronoberg

60 besöksmål
9 nya utställare
10-tal producenter står hos andra

I samarbete med **PM & VÄNNER**

1992



Familjen Kamprads stiftelse
The Kamprad Family Foundation for Entrepreneurship, Research & Charity



MAT



www.matsmaland.se

Kronobergs färdplan

För de nationella
livsmedelsstrategierna
2026-2031

Kronobergs färdplan för de
nationella livsmedelsstrategierna
2026-2031



Målbild

Ett hållbart och motståndskraftigt livsmedelssystem som fungerar under alla förhållanden

- Fungerande flöde av produkter och insatsvaror från och till länet
- Stark samverkan, engagemang och drivkraft mellan alla aktörer
- Maten är en central del av Kronobergs utveckling och framtid
- Matmiljöer som främjar val av regional mat

Maten från Kronoberg präglas av kvalitet, skapar stolthet och stärker länets attraktionskraft både för invånare och besökare.

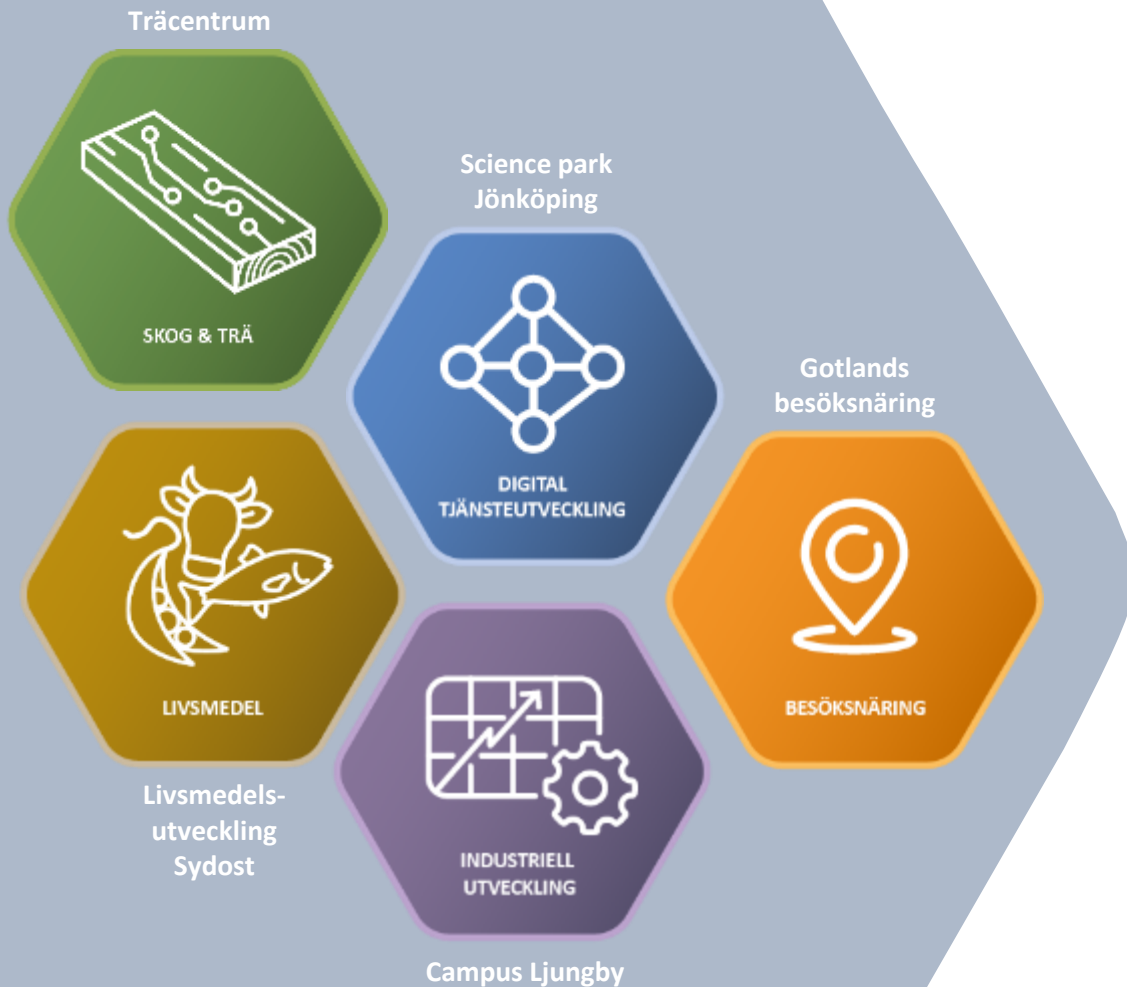


Länsstyrelsen
Kronoberg

Exempel, Uppdrag och insatser inom regionen som "bär" färdplanen

- RUS, prioriteringar och kraftsamlingar
- MAT
- Matcentrum
- Innovationsagenda livsmedel
- Hållbarhetsprogrammet
- Besöksnäringstrategin
- Serviceprogrammet
- Arbetet med beredskap och robusthet





Fem gemensamma styrkor

Regionerna har utifrån befintliga strategier valt fem gemensamma kunskapsområden som bedöms ha störst potential för ökad innovation och konkurrenskraft.

Fem näringslivsnära samordningsaktörer driver det operativa arbetet. Aktörernas ansvar:

- **Ta fram utvecklingsagenda**
Vision, fokusområden & handlingsplan
- **Bygga nätverk**
Ta fram utvecklingsinsatser i nätverk. Bygga samarbete mellan olika främjandeaktörer över länsgränserna.
- **Driva handlingsplan**
Leda och samordna arbetet med utvecklingsagendans handlingsplan.

Maten som innovationskraft – från riskfaktor till friskfaktor



VISION

Tillsammans gör vi Småland, Öland och Gotland till en plats där maten är grunden för välmående ekosystem, människor och företag.

MÅLBILDER

Regenerativ produktion med kretsloppsbaseade system

Hållbar och resilient regional förädling och logistik

Attraktiva och hälsosamma livsmedel

Stor efterfrågan på hållbar, lokalt producerad mat

FOKUSOMRÅDEN



Affärsmodeller & samverkansformer
– för en lönsam grön omställning



Symbios i matsystemet
– samverkan för tillvaratagande av rest- och biflöden



Hållbar och robust primärproduktion
– med ett regenerativt och resilient lantbruk



Blå mat & Blå ekonomi
– utveckla land- och havsbaserad potential



Diversifiering & förädling av grödor och trädgårdsväxter
– stärkt ekosystem, folkhälsa och beredskap



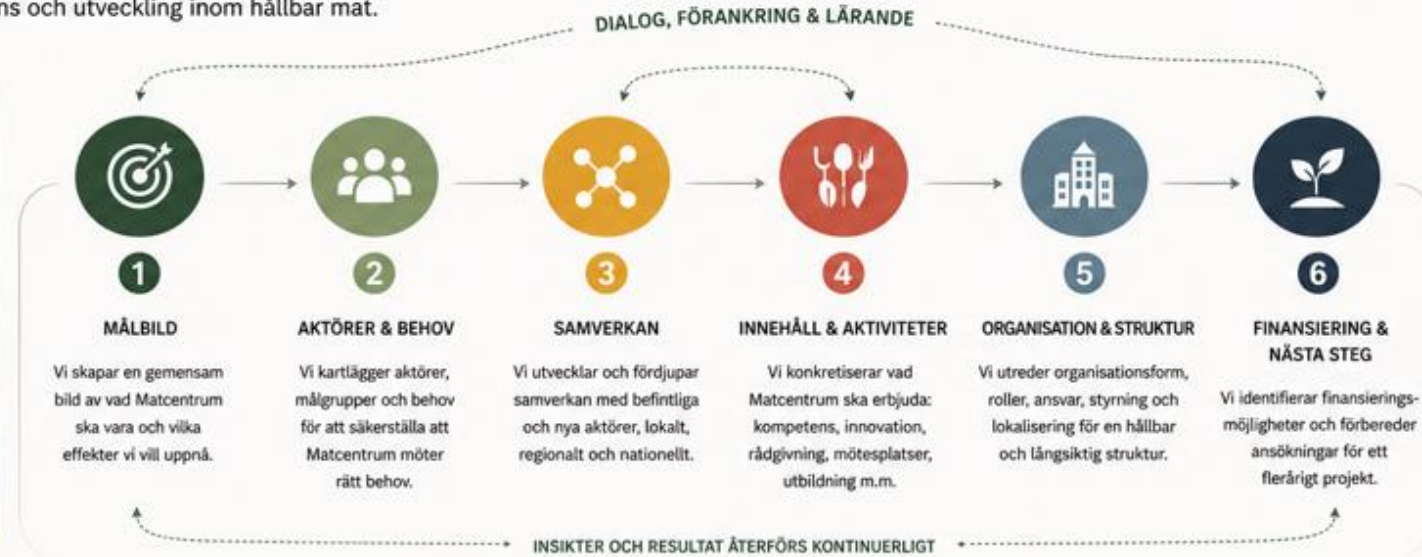
Matmiljö & gastronomi
– för hållbara och hälsosamma matval

FÖRSTUDIEN – GRUNDEN FÖR MATCENTRUM

Förstudien skapar förutsättningarna för ett långsiktigt Matcentrum
– en nod för samverkan, kompetens och utveckling inom hållbar mat.

SYFTE MED FÖRSTUDIEN

- Ta fram en gemensam målbild
- Kartlägga aktörer, behov och möjligheter
- Utveckla samverkan och arbetssätt
- Utforma förslag på organisation och verksamhet
- Förbereda för ett flerårigt utvecklingsprojekt och långsiktig finansiering



VÅRT MÅL



Ett starkt underlag för att etablera Matcentrum – en självklar samverkansnod för ett hållbart och robust matsystem.

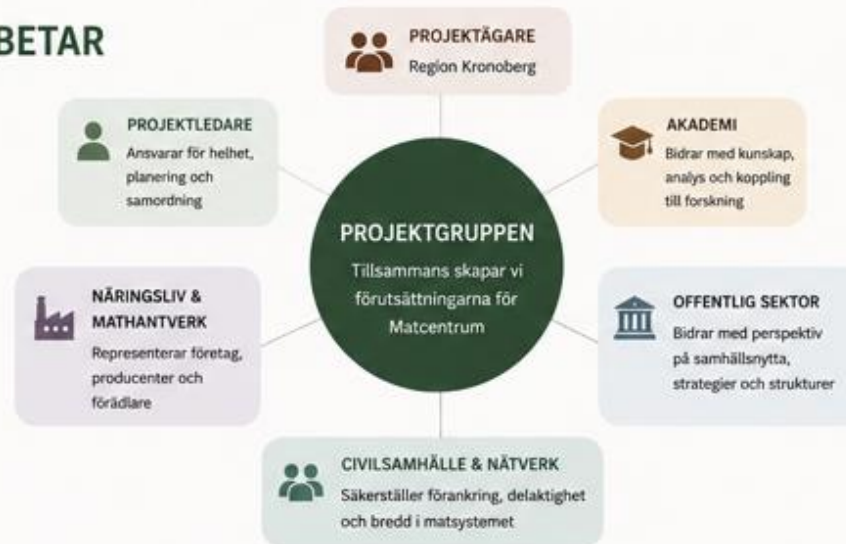
PROJEKTGRUPPEN & HUR VI ARBETAR

PROJEKTGRUPPENS ROLL

Projektgruppen driver förstudien framåt, samordnar arbetet mellan de olika områdena och säkerställer förankring och delaktighet. Vi arbetar tillsammans, kompletterar varandra och bidrar med våra perspektiv och nätverk.

SÅ ARBETAR VI

- Gemensamt ansvar**
Vi tar beslut tillsammans och håller en öppen och kontinuerlig dialog.
- Transparent och inkluderande**
Vi involverar fler aktörer löpande och delar insikter och lärdomar.
- Handlingsinriktat**
Vi skapar konkret nytta och förbereder vägen för nästa steg.



Tillsammans gör vi Kronoberg och södra Sverige till en ledande region för hållbar mat!





Effekt

Ett robust livsmedelssystem

Ökad attraktionskraft

Stärkt småskaligt företagande

Ökad kompetensförsörjning

Ökad kunskapsspridning

**The power of the
people is greater
than the people
in power**

Inom livsmedelsområdet finns så många engagerade och drivna människor som vill vara med och skapa förändring.

-Att samla engagemang, bygga relationer och skapa delaktighet ger kraft framåt.



**REGION
KRONOBERG**