




Livsmedelsstrategi 2.0

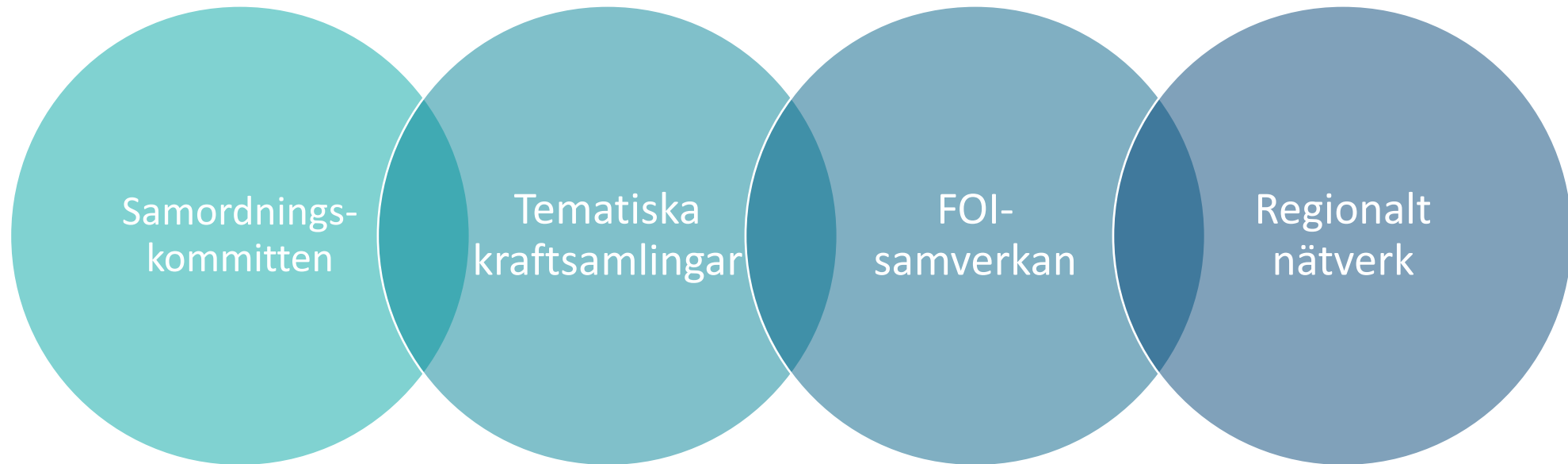
Carlos Rojas Carvajal

2026-05-21



Vi ska verka för en hållbar och konkurrenskraftig livsmedelsproduktion genom att främja samverkan mellan alla aktörer i livsmedelskedjan, nationellt och regionalt.

Vad gör vi?

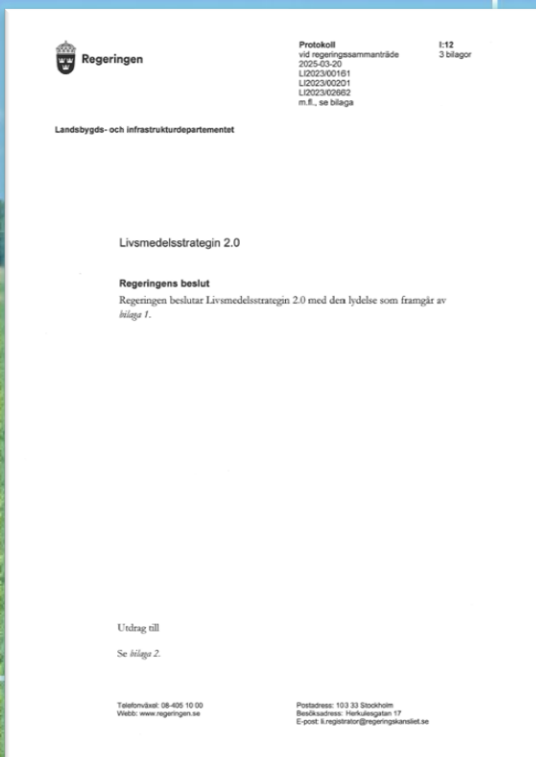




Nationell livsmedelsstrategi

Livsmedelsstrategi 2.0

Sammanfattning av regeringens arbete för att stärka alla delar i livsmedelskedjan och öka den svenska livsmedelsproduktionen



Inriktning 2025-2030

- Livsmedelsstrategins tre strategiska områden *Regler och villkor, Konsument och marknad* samt *Kunskap och innovation* med tillhörande mål **gäller fortsatt.**
- I genomförandet av Livsmedelsstrategin 2.0 kommer regeringen kraftsamla insatserna till **tre fokusområden;**
 - ökad robusthet i livsmedelskedjan
 - exportfrämjande
 - svensk kvalitet och gastronomi
- Fokus på konkurrenskraft
- Samverkan, långsiktighet och företag i hela kedjan



► **Regionala livsmedelsstrategier**

De regionala strategierna

Då

Tidigare strategier (ca 2016-2022)

- Samverkan och nätverk
- Regional mobilisering
- Hållbar utveckling
- Innovation och projekt
- Lokal mat och identitet
- Regional profilering

De regionala strategierna

Gemensamma drag

Revideringar tog fart under 2025 med särskilda medel från Regeringen via Tillväxtverket till alla regioner och länsstyrelser.

- Tydligare koppling och anpassning till den nationella livsmedelsstrategin 2.0
- Återkommande prioriteringar i strategierna är:
 - Stärkt lönsamhet och konkurrenskraft hos företag
 - Ökad och hållbar livsmedelsproduktion
 - Innovation och företagsutveckling
 - Beredskap och robust livsmedelskedja
- En större systemperspektiv och samverkan
- Ett större fokus i genomförande

De regionala strategierna

Kommuner och offentliga måltider

- Kommuner nämns men strategierna varierar i sin konkretisering och roll.
- Beskrivs ofta som viktiga aktörer i systemet och som centrala aktörer för lokal efterfrågan och marknad
- Offentliga måltider förekommer i flera strategier men är sällan ett enskilt prioriterat huvudområde
- Oftast är de en del av något annat, t.ex. hållbarhet, lokal mat, robusthet m.m.

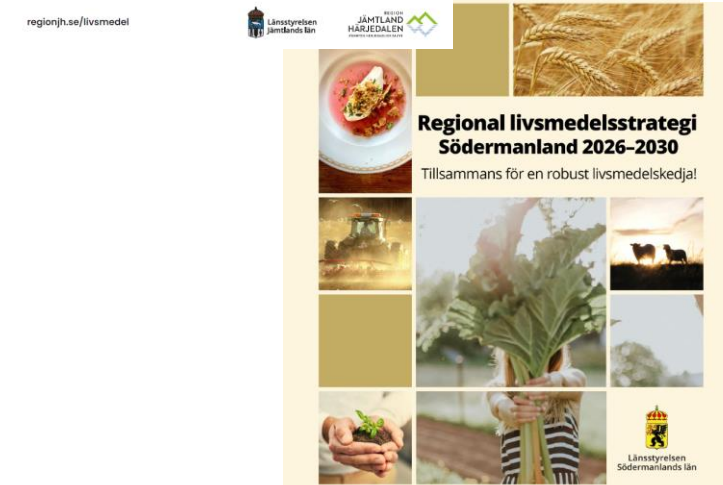
Det finns en tydlig riktning i **vad** man vill, men desto större variation i **hur** det ska genomföras

De regionala strategierna

Folkhälsa, matvanor och matmiljöer

- Ett perspektiv som finns kvar men har fått mindre tynd i strategierna.
- Ingångarna till folkhälsa, matvanor etc kommer via andra områden, såsom offentliga måltider, lokal och regional mat, hållbar konsumtion, pedagogiska måltider och offentlig upphandling.

De regionala strategierna





▶ **Regionala tematiska
kraftsamlingar**

Regionala tematiska kraftsamlingar

Tre kraftsamlingar startas upp under 2026:

1. Kraftsamling: **Industriell bioteknik**
 - *Region Skåne*, Livsmedelsakademin, Region Västra Götaland, Region Västernorrland
2. Kraftsamling: **förädlingskapacitet för baljväxter** efter skörd
 - *Länsstyrelsen Skåne*, Region Skåne, Region Blekinge, Region Kalmar län, Länsstyrelsen Blekinge, Länsstyrelsen Värmland och IUC Kalmar län
3. Kraftsamling: **spannmål, beredskap och regionala flöden**
 - *Länsstyrelsen i Västernorrland*, Västerbotten, Norrbotten och Jämtland

9 av 21 län är involverade i en kraftsamling!

Nya kraftsamlingar ska sättas igång från 2028 och framåt

Tack!

carlos.rojascarvajal@tillvaxtverket.se