

Talangattraktion i Stockholmsregionen

- Attrahera, motta och behålla genom stärkt regional samverkan

Alicia Parvin, Strateg Kompetensförsörjning, Region Stockholm





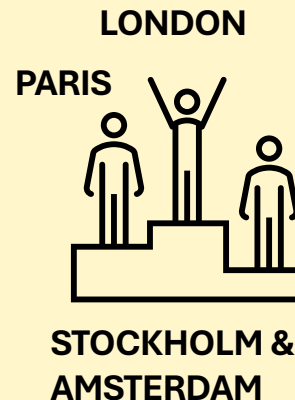
1,3 miljoner

Arbetar i länet,
varav 980 000 är sysselsatta i näringslivet



Europas mest innovativa region

Enligt Regional Innovation
Scoreboard 2025



En global huvudkontorsregion

Vi ligger på tredje plats i Europa när det
gäller antalet globala huvudkontor

Så arbetar Region Stockholm för att utveckla Stockholmsregionen



Våra samverkansarenor och nätverk

**Kompetensarena
Stockholm**

Besökskraft
Stockholms-
regionen

Fordonsdalen

Näringslivsråd

Stockholmsregionens
Europaförening
(Europakontoret)

Regionalt
elförsörjnings-
forum
REST

Klimatarena
Stockholm

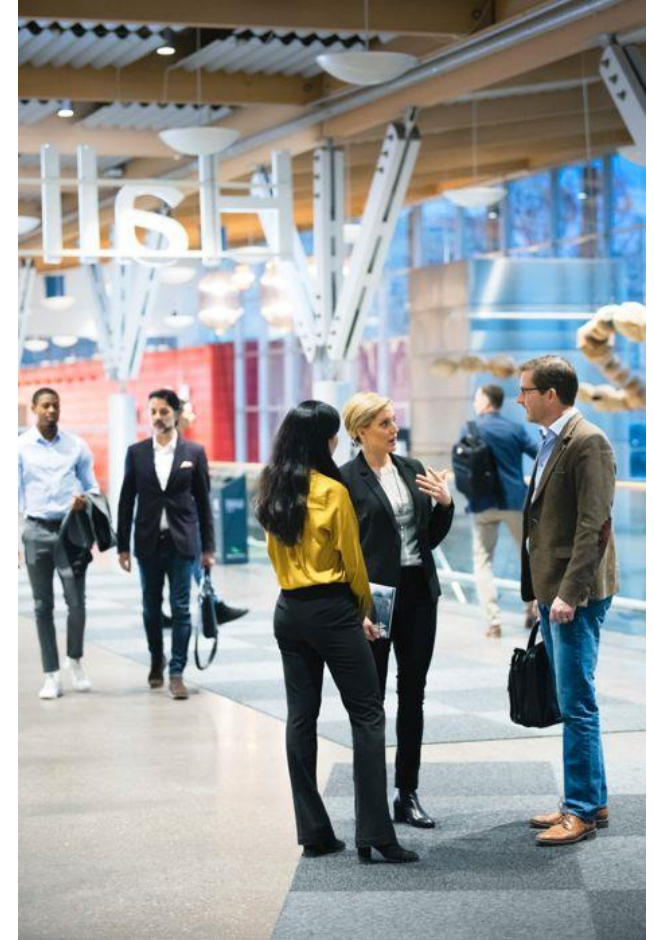
Samverkans-möten
för ny regional
utvecklingsplan

Nätverk för
regionala
stadskärnor

Kompetensarena Stockholm (KAS)

Regional samverkansplattform för kompetensförsörjning

- Genom Kompetensarena Stockholm samverkar Region Stockholm, arbetsmarknadens parter, utbildningsväsendet, myndigheter och länets kommuner genom Storsthlm för att säkerställa att utbildningsinsatser och tillgång på kompetens möter arbetsmarknadens behov i Stockholmsregionen. Allt för att främja hållbar tillväxt och konkurrenskraft.
- Kompetensarena Stockholm samordnas av Region Stockholm i enlighet med lag (2010:630) om regionalt utvecklingsansvar.
- Kas skapades 2018-2021 i ett gemensamt ESF-projekt.



Talangattraktion- Region Stockholm

Nytt uppdrag 2025 på Region Stockholm, ett fokusområde inom handlingsplanen för Kompetensarena Stockholm som fastställdes av Stockholmsregionens kompetensråd den 24 oktober 2024. Handlingsplanen syftar till att förtydliga prioriteringarna för arbetet på Kompetensarena Stockholm 2025-2027.

Fokusområde 3: Talangattraktion- Målområden

- Öka Stockholmsregionens konkurrenskraft genom att attrahera och behålla internationella talanger och kvalificerad arbetskraft.
- Stärka integrationen av internationell arbetskraft genom att skapa en samordnad, regional insats för talangattraktion och etableringsstöd, vilket leder till snabbare och smidigare inträde på arbetsmarknaden.
- Förbättra regionens kompetensförsörjning genom att säkerställa att fler högkvalificerade individer kan bidra till arbetsmarknaden oavsett folkbokföringskommun, vilket främjar långsiktig arbetsmarknadsutveckling och regional tillväxt.

Under 2025: Talangattraktion Region Stockholm

- Framtagning av interna kunskapsunderlag, målgruppsanalys och behovskartläggning.
- Kartläggning av existerande initiativ och insatser som berör internationella talanger.
- Identifiering av förbättringsområden för fortsatt arbete och Region Stockholms roll i ekosystemet.
- Stärkt samverkan mellan exempelvis Region Stockholm, Stockholms Akademiska Forum och Stockholm Business Region som har tydliga uppdrag på området.
- Ansökan till Tillväxtverkets Work in Sweden utlysning.
- Pilotprojekt Work in Sweden: Stärka arbetsgivares förmåga att rekrytera och behålla internationell kompetens.



Stärka arbetsgivares förmåga att rekrytera och behålla internationell kompetens- Work in Sweden

- Pilotprojektet är startskott för samordnat arbetet med talangattraktion i länet.

Projektid: 1/6-2025 – 30/6-2026.

Projektet omfattar totalt 1 750 000 kr med 20% medfinansiering.

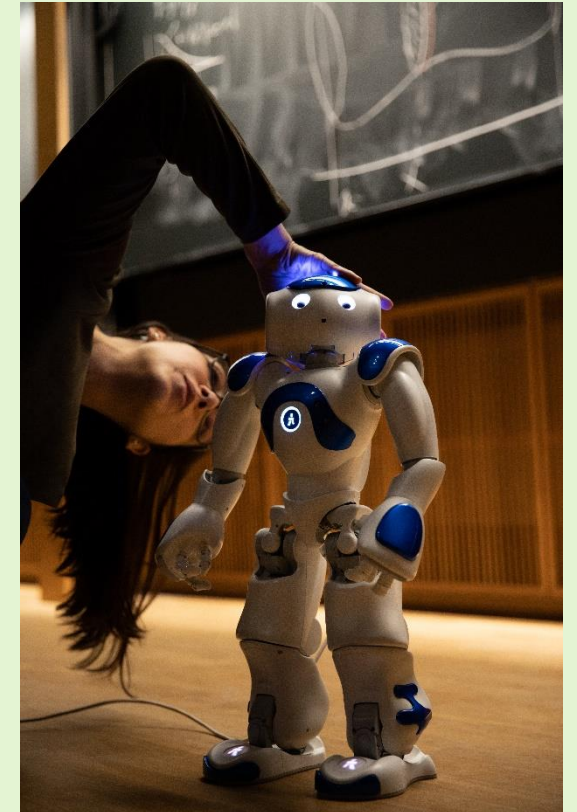
Ett initiativ inom regeringsuppdraget Work in Sweden.

Projektägare: Region Stockholm.

Syfte: Att stötta små och medelstora företag i att rekrytera och behålla internationell kompetens. Fokus på små och medelstora företag (SMF) i Stockholms län.

Metod: Insamling av insikter genom intervjuer, workshops och skrivbordsundersökning med företag och talanger.

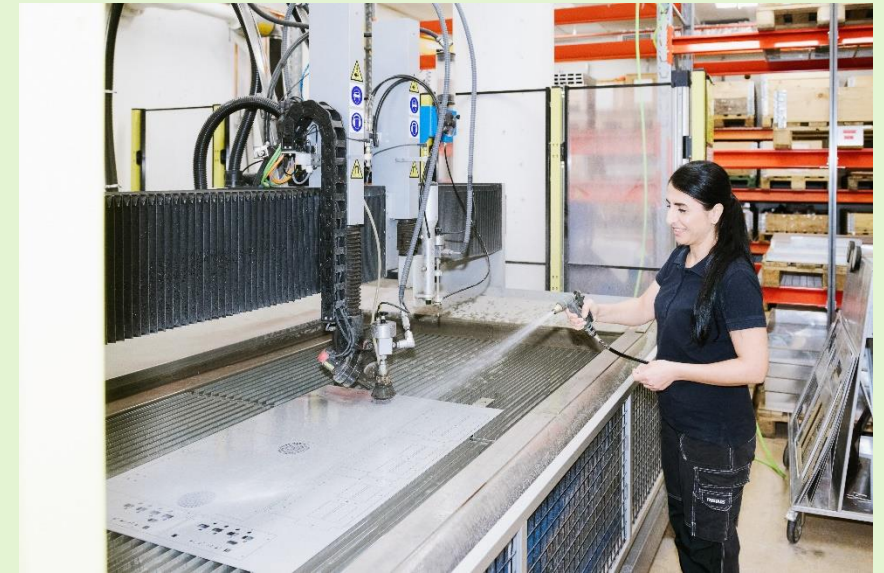
Mål: Utveckla verktygslåda baserat på kartläggning och analys.



Stärka arbetsgivares förmåga att rekrytera och behålla internationell kompetens- Work in Sweden

Genomförande

1. Uppstart och planering.
2. Kunskapsöversikt: Kartläggning av hinder, behov och goda exempel).
3. Intervjuer och workshops med arbetsgivare samt internationella talanger.
4. Verktygslåda: Utveckling, test och paketering.
5. Rapportering: Del- och slutleveranser med analys och lärande.



Status: Stärka arbetsgivares förmåga att rekrytera och behålla internationell kompetens

- Fördjupad kartläggning av cirka 100 stycken nationella initiativ inom talangattraktion.
- Fyra initiativ utvalda att djupgranska.
- Intervjuer med talanger och SMF pågår.
- Studiebesök på International House Göteborg, 23-24 oktober.

Utmaningar:

- Hitta tillräckligt många SMF som vill lägga tid på att bli intervjuade.

Arbetet med att hitta SMF

- Möten och kontakt med organisationer som t.ex har SMF som medlemsorganisationer.
- Närvaro på arrangemang där SMF finns.
- Framtaget introduktionsbrev som gör det lätt för organisationer att informera SMF.



Budgetuppdrag 2026 på området

- Regionstyrelsen uppdras att verka för att tillsammans med relevanta aktörer attrahera och ta emot internationella talanger till Stockholms län, bland annat genom att utveckla samarbetet med Stockholms stad.

Ur Budget 2026 för Region Stockholm, sidan 46 och 106.





Fokus 2026

En samordnad satsning tillsammans med nyckelaktörer ska initieras och drivas för att underlätta mottagandet och den långsiktiga etableringen av internationella talanger. Genom att undanröja hinder, förbättra informationsflöden och skapa tydliga mottagarstrukturer. Med ökat synliggörande av Stockholmsregionens styrkor och erbjudande av attraktiva förutsättningar bidrar regionstyrelsen till att Stockholmsregionen blir en naturlig destination för global kompetens och därmed stärka regionens konkurrenskraft och långsiktiga hållbara tillväxt.

Region Stockholm fokus på regional samordning och samordnar insatser med ett helhetsperspektiv tillsammans med andra aktörer:

- **Attrahera** – Synlighet och konkurrenskraft.
- **Mottagande** – Smidig etablering i regionen.
- **Behålla** – skapa goda livs- och arbetsvillkor.
- **Rykte** – bygga ett starkt och attraktivt platsvarumärke.

Talangattraktionsekosystemet i Stockholmsregionen

Attraktion

- Företag, lärosäten och offentliga främjarorganisationer (så som exempelvis Stockholm Business Region lokalt, eller Svenska Institutet och Business Sweden nationellt) arbetar för att locka internationella talanger genom internationell marknadsföring, rekryteringskampanjer- och event samt samarbeten.
- Nationella initiativ och uppdrag som *Study in Sweden* och *Work in Sweden* är centrala för att positionera Sverige som en attraktiv arbets- och studieort för att attrahera internationella studenter och arbetskraftsinvandrare. Många av dessa kommer till storstadsregionerna där det finns högt koncentration av lärosäten och arbetsgivare. Uppdraget Work in Sweden fokuserar även på att stärka myndighetsprocesserna för att dessa ska vara tydliga och enkla för att Sverige ska kunna vara konkurrenskraftiga och locka internationell kompetens.

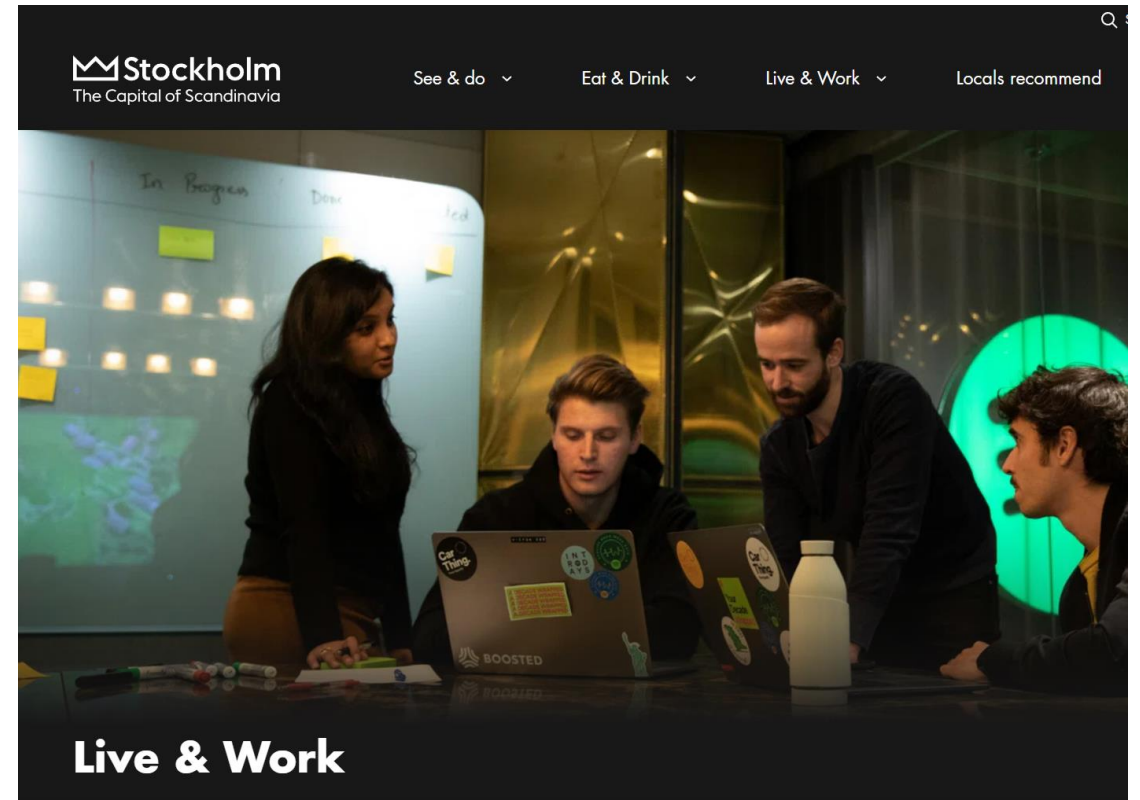
Mottagande

- Initiativ som Korta Vägen, Jobbsprånget och Sfx erbjuder stöd för att hjälpa internationella talanger som står utanför arbetsmarknaden idag att etablera sig i Stockholm och stärka deras roll i arbetsmarknaden, exempelvis genom språk- och yrkesutbildningar eller praktik hos en svensk arbetsgivare.
- Via Statens Servicecenter erbjuds personlig service till medborgare kopplat till myndighetstjänster.

Behålla

- Initiativ som Stockholm Dual Career Network, Stockholm Student Academy och Switch to Sweden erbjuder stöd för internationella talanger och deras medföljande partners, med fokus på långsiktig etablering i arbetslivet och matchning.
- Stödprogram för forskare och spetskompetens, exempelvis genom Vinnovas finansieringsprogram och samarbeten inom sektorer som vård och forskning, bidrar till att behålla talang i regionen.

Exempel





Viktiga prioriteringar framåt

- Stärkt regional samverkan.
- Förbättra mottagningsstrukturer.
- Samordna och effektivisera informationen.
- Förbättra kompetensmatchningen.
- Employer ability.