

**Vilken nytta
gör 1:1 medel?**



Vem är jag?

- Gotlänning (!)
- Utveckling, fred- och konfliktsvetenskap, antropologi, retorik, litteraturvetenskap
- 5 år vid Region Gotland
- Projekthandläggare, projektledare, projektsamordnare, projektutvecklare...
- Årets tjänsteperson 2024



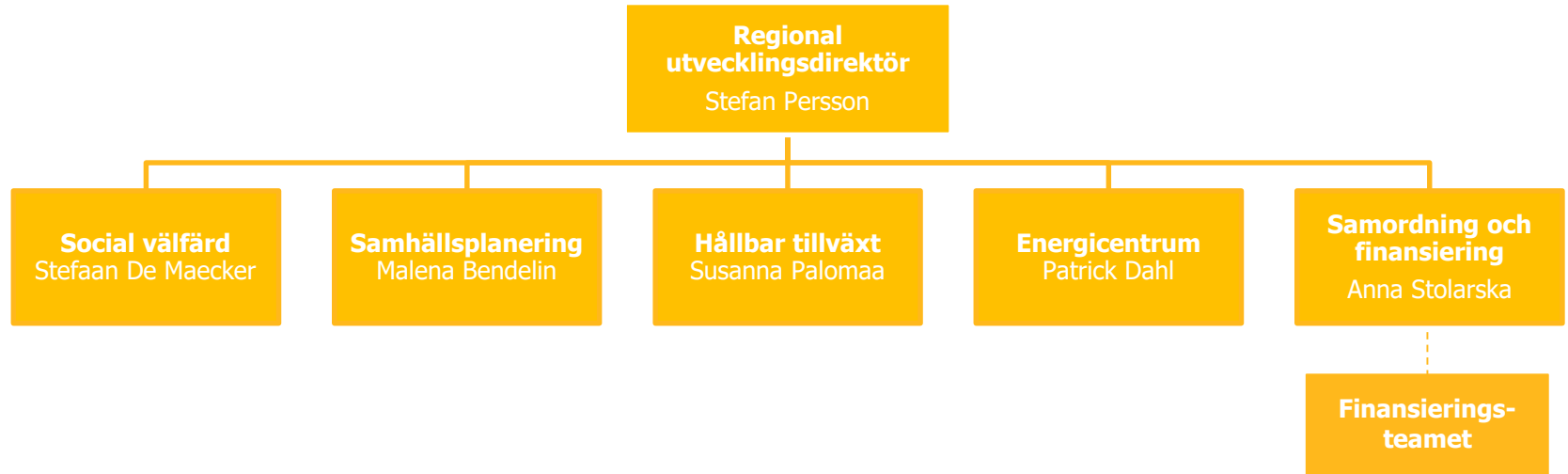
Innehåll

- Region Gotland och finansiering
- Utvecklingsarbete 2024
 - Kartläggning
 - Enkätstudie
 - Slutsatser
- Arbete framåt
- Diskussion

Region Gotland & finansiering



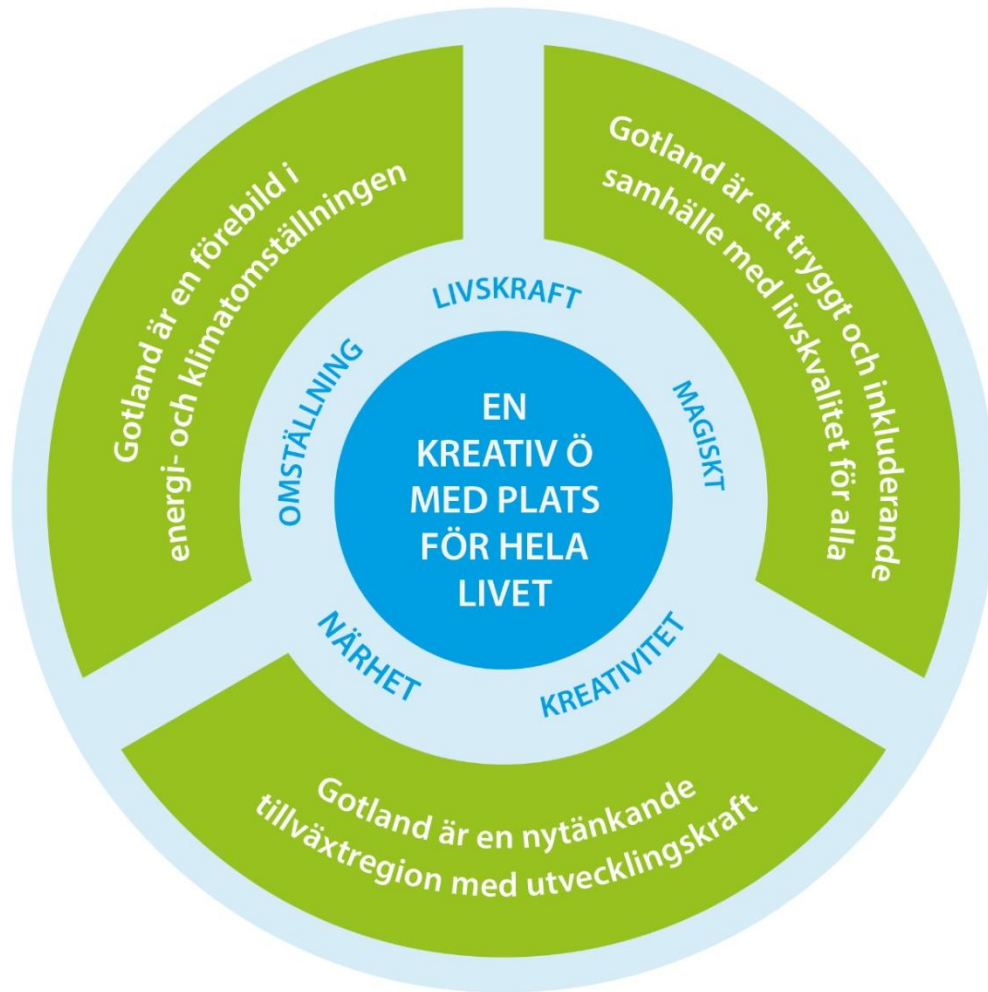
Regional utveckling





Anslag 1:1

- Anslag på cirka 29 mkr per år
- Bemyndigande på 62 mkr
- Projektstöd och företagsstöd
- RUS, Genomförandeprogram & Finansieringsplan



VISION - är levande hela tiden



Uppföljning, utvärdering och lärande

Hållbarhet

social, miljömässig och ekonomisk

Utvecklings- arbete 2024



Varför?

- Liten organisation med hög arbetsbelastning
- Krav på flertalet återkommande rapporteringar
- Stort politiskt intresse/efterfrågan
- Ny(fiken), driven och engagerad enhetschef
- *Som skattebetalare vill jag väl veta vad pengarna gör för nytta?*

Hur?

- Avsatte medel från vårt 1:1 anslag
- Tog fram ansökan och aktivitetsplan tillsammans i Finansieringsteamet
- Budgeterade för inköp av externa tjänster (konsult) och resor och logi (för studiebesök)

Uppdraget

- Kartlägga befintliga arbetssätt och metoder
- Identifiera och beskriva "best cases"
- Kompetensutveckla ledningsgrupp, finansieringsteam och stab
- Lämna förslag på en modell för uppföljning, utvärdering och lärande (inklusive metoder och arbetssätt)

Kartläggning av nuläge

- Data för uppföljning hämtas från projektbeslut, lägesrapporter, slutrapporter och slutredovisningar
- Uppföljningsdata används ffa i återrapporeringen
 - Avser fördelningen av beslutade medel enl. nationella strategin, ERUF-prioritering, resultatkedja, S3-områden, hållbarhet, mm.
- Viss kvalitativ uppföljning av 1:1 ingår i RUS-uppföljningen

Kartläggning av nuläge

- Saknas systematisk hopkoppling mellan Nyps och RUS-uppföljning
- Ingen tydlig "egen" användning av uppföljningen i Nyps
- Uppföljning av resultat (indikatorer) sker framför allt för ESI-projekt
 - Uttryck för bristande kvalitet i åiterrapportering från projekten (delvis som en följd av låg kravställning)
 - Saknas ibland mål att följa upp emot

Slutsatser

- A) Uppföljning genomförs, men i begränsad uträckning med fokus på ekonomisk basinformation
- B) Saknas egentliga utvärderingar av 1.1-medlen
- C) Tydlig efterfrågan av möjligheter till aktivt lärande från tidigare insatser
 - Saknas närmare dialog mellan finansiering/strateger/ledning
 - Saknas forum för erfarenhetsutbyte

Omvärldsanalys

- Enkät till regionerna (16 av 21 svarade)
- Hur arbetar regionerna med uppföljning, utvärdering och lärande kring 1.1-medlen?
- Intervjuer med SKR, tre regioner och två andra aktörer (myndigheter) som jobbar med fördelning av projektmedel

Resultat

- 2/3 av regionerna utvärderar 1:1 mot RUS:en
- 1/3 av regionerna gör ingen särskild utvärdering av 1:1 utan den ingår som en del i RUS-utvärderingar
- Ungefär hälften av regionerna använder uppföljningsdata för att styra utlysningar och rikta information

Resultat

- Ungefär hälften av regionerna använder inte Nyps-uppföljningen för "eget bruk"
- Flera följer upp i relation till andra perspektiv (utöver RUS), t.ex. hållbarhet, geografi, men få följer upp i relation till smart specialisering
- Uppföljningen av företagsstöden ofta skild från projektmedlen

Slutsatser

- Finns inget "best case"
- Alla brottas med liknande utmaningar
- Överlag mer fokus på projektmedel än på företagsstöd – vissa försöker ha en liknande systematik för båda delar
- Uppföljning och utvärdering av resultat är inte systematiserat annat än undantagsvis

Slutsatser

- Svårt omsätta utvärderings- och uppföljningsresultat i ett lärande – t.ex. påverka utlysningar och beslut
- Några har mer sofistikerade system för uppföljning
- Stora skillnader i resurser mellan regionerna
- Exempel på framgångsfaktorer:
 - Börja så enkelt som möjligt, bygg vidare
 - Ledning som stödjer arbetet och prioriterar frågorna
 - Regelbundna forum för kunskapsdelning och erfarenhetsutbyte

Rekommendationer för RG

- Identifiera vilka av målen i de regionala strategierna som är mest relevanta att påverka med 1:1
- Följ upp medelsfördelning, förväntade och realiserade resultat på projektnivån och utvecklingen i måluppfyllelsen på samhällsnivån

Rekommendationer för RG

- Skapa en utvärderingsmodell för olika projekttyper/stöd/mål som pekar ut vad som kan utvärderas
- Gör en plan för mer detaljerade utvärderingar, t.ex. tematiska utvärderingar kopplade till enskilda mål eller aggregerade utvärderingar av olika projekt/stöd-resultat/bidrag till måluppfyllelse

Rekommendationer för RG

- Skilj mellan det "dagliga" lärandet och ett samlat "sällanlärande"
- Skapa en struktur (när och hur) ska vi analysera arbetet och samla (sällan)lärandet?
- Utveckla former/forum för det dagliga lärandet (ev. utgå från befintliga)

Arbete framåt



Arbete 2025

- Arbeta med tematiska resultatutvärderingar för projekt och företagsstöd
- Arbeta med att skapa ökat lärande internt och externt av våra 1:1 medel
- Arbeta för att presentera data och analyser på ett enkelt och tillgängligt sätt
- Studiebesök hos andra regioner

Diskussion - Buzzin' bees



Upplägg

- Vi tänker först själva (1-2 min)
- Därefter pratar vi med närmsta granne (5-10min)
- Sen pratar vi i helgrupp

Frågor

- Hur arbetar vi med uppföljning, utvärdering och analys av våra 1:1 medel?
- Hur arbetar vi med lärande i och utanför vår organisation?
- Hur kan vi samarbeta kring uppföljning, utvärdering, analys och lärande?



Kontaktuppgifter

William Cöster
Projektutvecklare

Kontakt:

E-post: William.coster@gotland.se

Tel: 0498-26 97 51

www.linkedin.com/in/william-coster