

AI som katalysator för regional utveckling

Hanna Krantz, strateg inom regional utveckling – Region Gävleborg
Conny Björnehall, Focus Area Leader Digitalization Public Sector - RISE

- **Varför en kunskapsresa om AI?**
- **RUS, RIS, RDS, RG och RISE!**

0010000
011001010111001
0001100001011
0010

Regional utvecklingsstrategi 2020-2030



Attraktiva och
tillgängliga platser



Samhällsnyttig,
cirkulär och bio-
baserad ekonomi



Konkurrenskraftigt näringsliv
och hållbar arbetsmarknad



Hög kunskap och
innovationsförmåga



Jämlikt och
jämställt samhälle

Effektmål: Gävleborg har tagit tillvara digitaliseringens möjligheter i hela samhället

RDS – Regional digitaliseringssamverkan i Gävleborg

RDS är ett samarbetsforum för länets tio kommuner och Region Gävleborg som stödjer digital transformation och verksamhetsutveckling. RDS leds och sammankallas av Regional utveckling inom Region Gävleborg.

Forumet samlar chefer och strategiska representanter för erfarenhetsutbyte, omvärldsbevakning och samordning av initiativ genom kunskapshöjande insatser, workshops och tematiska arbetsgrupper. RDS gör en årlig gemensam planering och prioritering.

Gemensam prio från 2024 och framåt: AI, AI och åter AI

Strategi för digital omställning i Region Gävleborg 2024-2027

Aktiviteter för att dra nytta av artificiell intelligens (AI)

Genomför förstudie för gemensam AI-kraftsamling: Genomför en utredning av potentialer och förutsättningar för Region Gävleborg i användning av AI. Utveckla samtidigt ett metodstöd för dem som redan använder eller vill använda AI genom att exempelvis ta fram en enkel guide, erbjuda korta e-learningkurser och vägledning som säkerställer att AI-användningen följer etiska standarder och skyddar data. Inkludera insikter från medarbetare som redan använder AI i förstudien.

Ansvarig förvaltning: IT-förvaltningen

Påbörja en AI-kunskapsresa: Möjliggör för en säker labbmiljö där medarbetare kan testa AI-tekniker. Detta ska öka kunskapen om AI-användning och trygghet i att använda AI och digitala verktyg i det dagliga arbetet.

Ansvarig förvaltning: IT-förvaltningen

**Handlingsplan för
digital omställning**
i Region Gävleborg 2024-2027

Mål med AI-kunskapsresan i Gävleborg

Höja kunskapsnivån om artificiell intelligens

- **300** utbildade AI-ambassadörer
- **5 000** anställda utforskar generativ AI (RISE GPT)
- E-utbildning tillgängligt för **30 000** medarbetare

Identifiera värdefulla arbetsflöden

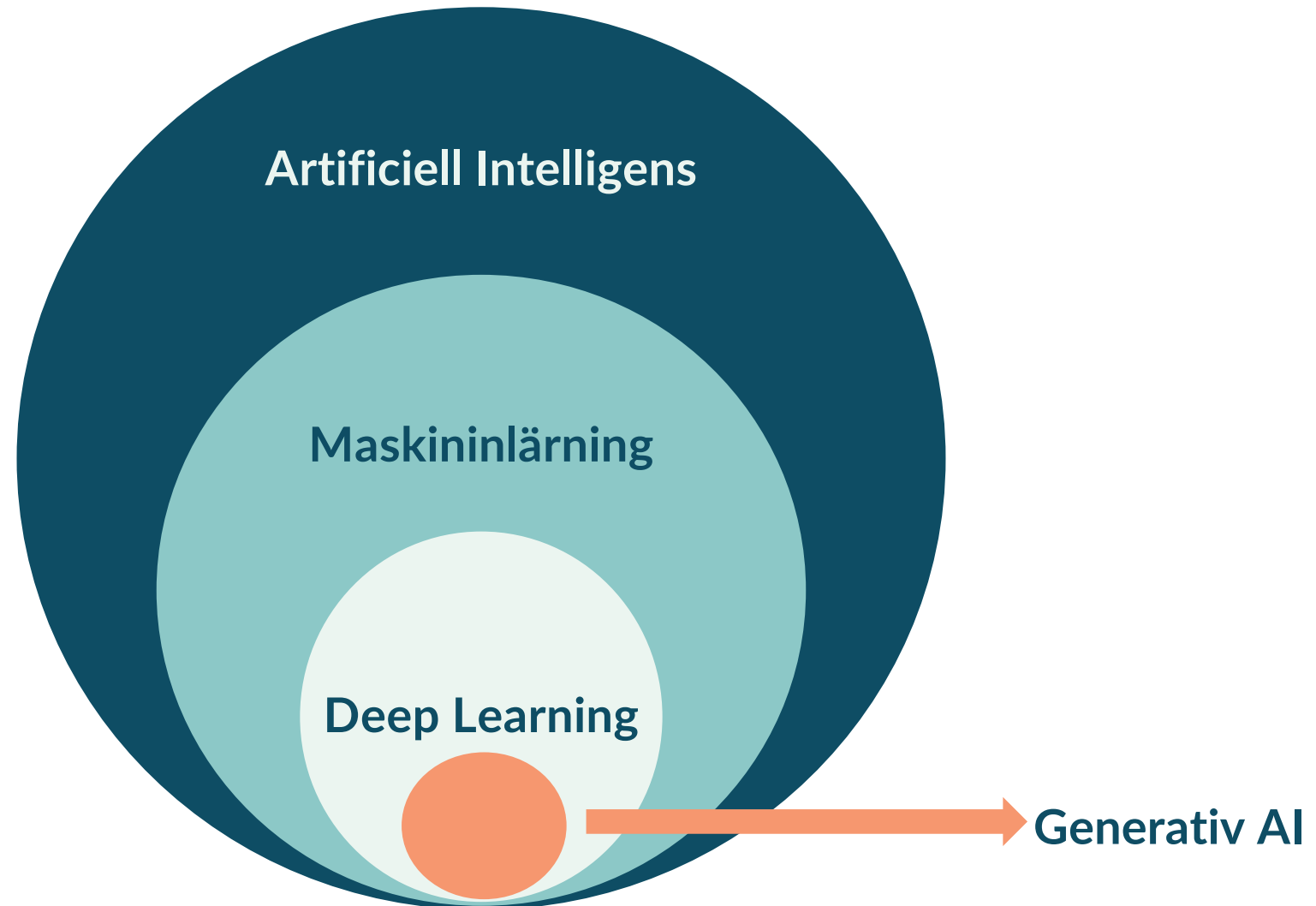
- Praktiskt arbete med AI-case inom olika verksamheter

Bli bättre kravställare av AI-system

- Utbilda specialistkompetenser för en mer träffsäker AI-användning

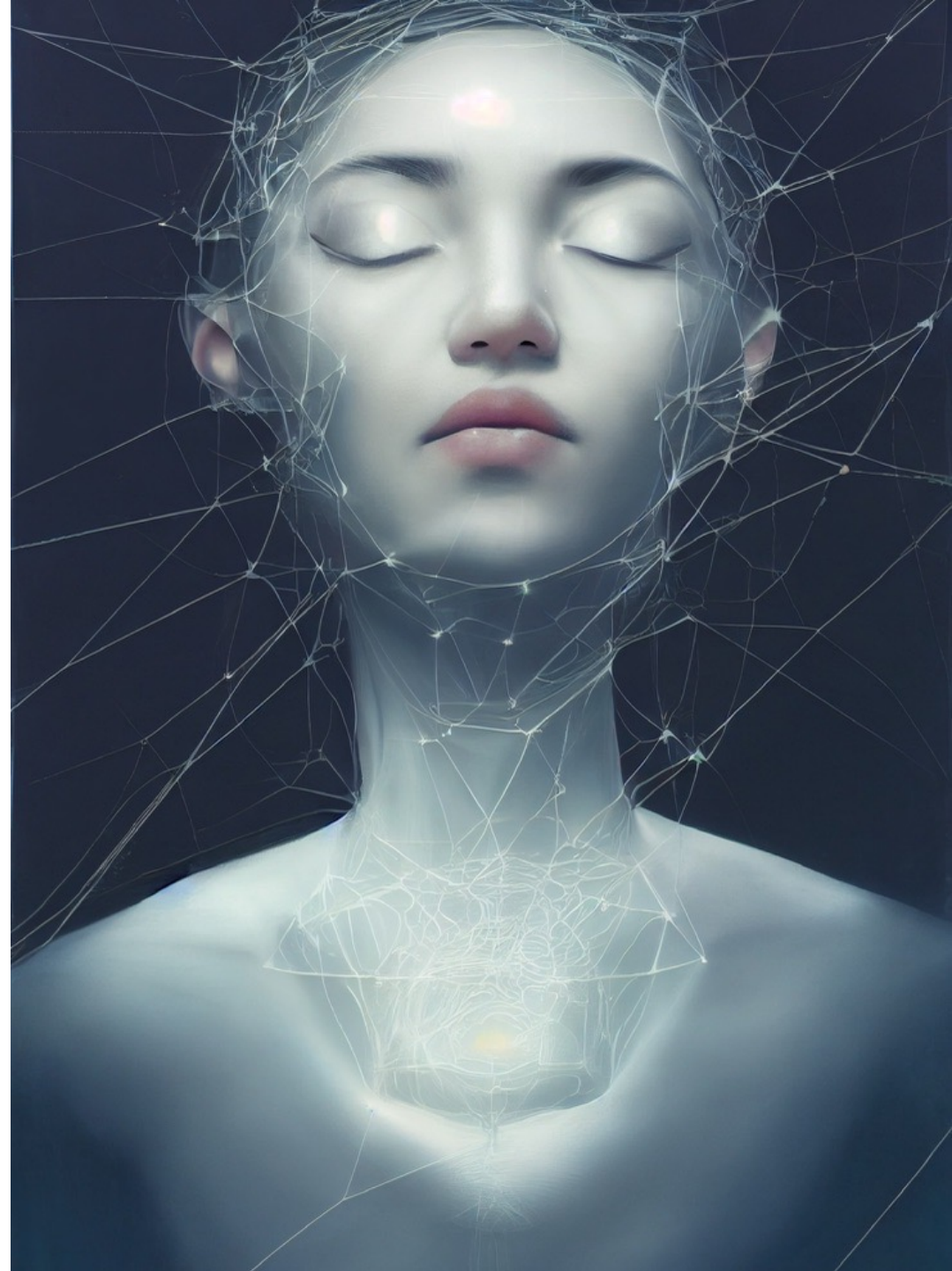


Vanliga begrepp



Fördelar med AI

- Automation av återkommande uppgifter
- Bättre och snabbare insikt från analyser av data
- Skapa bättre underlag för beslutsfattande
- Mindre mänskliga misstag
- Tillgänglig 24/7 365
- Minskar fysiska risker



Att tänka på kring AI

- Ej smartare än den data den matats med
- Träningsdata är sällan eller aldrig komplett, kommer i någon mån alltid vara partisk eller vinklad (bias)
- Kan ta fel på fakta och börja "hallucinera"
- Vem är ansvarig om en AI-lösning gör fel eller åstadkommer skada? Till exempel vid beslut som fattats automatiskt inom en kommun? Vid olyckor av självkörande fordon?
- Viktigt med transparens, kunna förstå och förklara hur beslut fattas
- Ny förordning inom EU beslutad, AI Act, införs 2025



Nyckelaspekter för offentlig sektor

Kompetensutveckling

- Utbildning för att öka AI-kompetens bland offentligt anställda.

Gemensam AI-infrastruktur

- Centraliserade lösningar för AI-samarbete mellan myndigheter.
- Effektiv delning av AI-tillämpningar och resurser.

Datahantering

- Förbättrad datakvalitet och delning mellan offentliga aktörer.
- Skapa tillgängliga och användbara dataset för AI-användning.

Etik och säkerhet

- Etisk användning av AI med fokus på integritet och transparens.
- Säkerställa rättssäkerhet och medborgarnas förtroende.

Ledarskap och styrning

- Tydliga strategier och styrning för AI-implementering.
- Uppföljning och utvärdering av AI:s effekter inom offentlig sektor

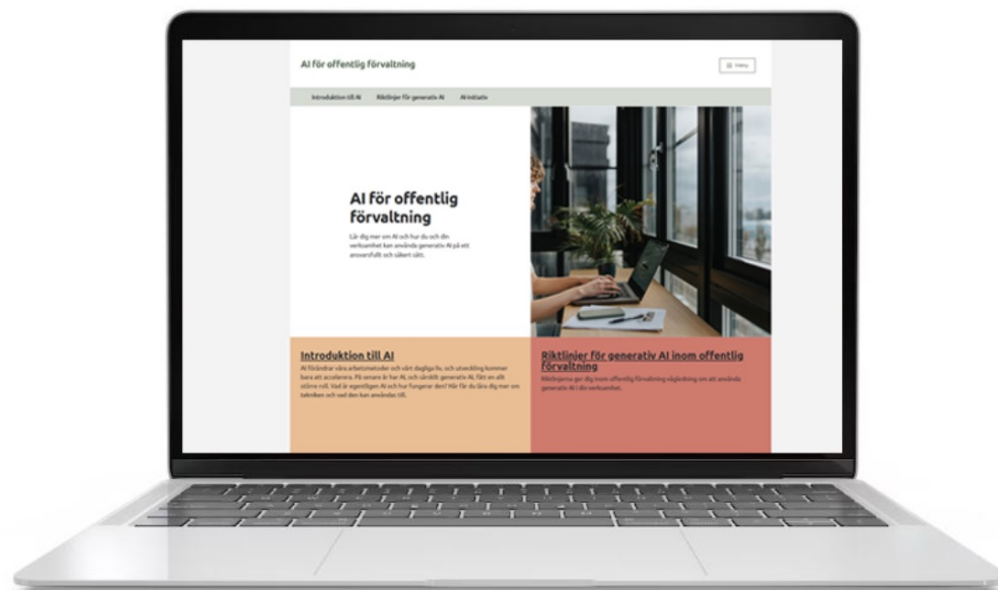
AI-kommissionens

Färdplan för Sverige

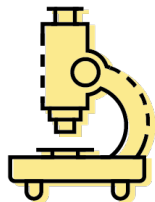


Digg och IMY släpper nationella riktlinjer för användningen av generativ AI inom offentlig förvaltning

Nu lanserar Myndigheten för digital förvaltning (Digg) och Integritetsskyddsmyndigheten (IMY) vägledande riktlinjer för att främja användningen av generativ AI inom offentlig förvaltning. Syftet är att öka tryggheten och förmågan att använda generativ AI, på ett säkert, etiskt och effektivt sätt.



RISE AI-partnerskap – en trygg kunskapsresa



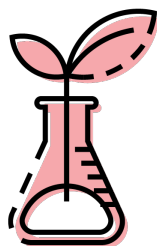
RISE AI-partnerskap är särskilt anpassat för att hantera de utmaningar som offentlig sektor står inför inom FoU/FoI.

AI partnerskapet följer AI kommissionens färdplan för AI och DIGG och IMYs riktlinjer för AI inom offentlig sektor



Partnerskapet utgår från verksamhetens behov av att på ett säkert och strukturerat sätt börja arbeta med AI-frågor, i en tid då generativ AI utvecklas i en rasande takt.

RISE som Sveriges forskningsinstitut är ett oberoende stöd, så att ni kan utforska utan att knyta upp er kring teknik, plattform eller leverantör direkt .



Vi utgår från människo- och användarperspektivet, och tittar på hur AI kan bli ett verkligt stöd i verksamheten. Vi inkluderar relevanta områden som **säkerhet, etik, bias, extremism, tillgänglighet och inkludering**.

I partnerskapet ingår tillgång till vår säkra labbmiljö – RISE GPT – som idag erbjuder funktioner för chat- och bildgenerering, där all databehandling sker utan att någon persondata lagras eller används för språkmodellsträning.



Ni får även tillgång till egna chatbotar baserade på RAG (Retrieval-Augmented Generation) samt möjligheten att transkribera ljud och video direkt på RISE servrar.

I partnerskapet ingår även **utbildningsmaterial** via en lärplattform som kopplar till AI, RISE GPT och prompting etc.

Vad innehåller RISE AI-partnerskap för offentlig sektor?

Utbildning: Tillgång till RISE grundläggande AI-utbildning

Transformationsstöd: Bollplank, rådgivning och erfarenhetsutbyte med RISE experter

RISE GPT: Tillgång till labbmiljön – en träningsarena för medarbetare att träna på användandet av generativ AI

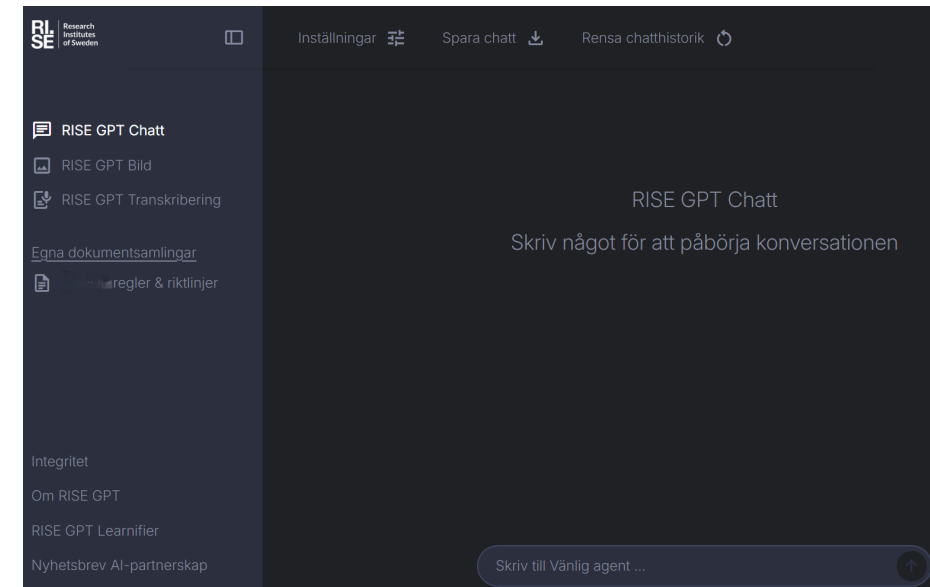
Oberoende lärandekopplingar till forskning och andra offentliga verksamheter på samma resa

Nyhetsbrev med aktuell AI-forskning från RISE

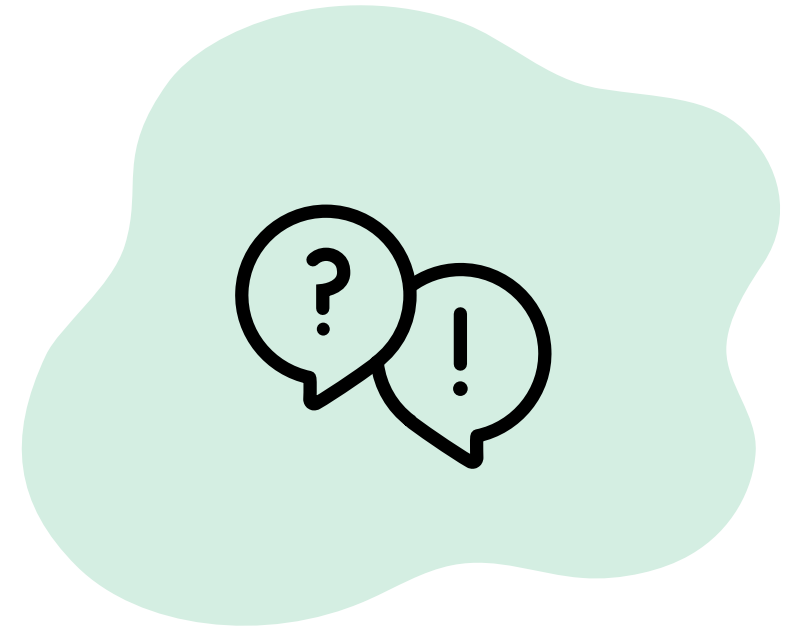
Case-seminarier i form av faciliterat erfarenhetsutbyte med andra offentliga verksamheter på samma resa

Nätverk: Matchning och hopkoppling med andra offentliga verksamheter som gjort relevanta anpassningar och case

RISE
AI-partnerskap för offentlig sektor – en trygg kunskapsresa



- AI-kunskapsresan visar kraften i regional utveckling
- AI är en katalysator för digital transformation
- Nationella riktlinjer och färdplaner bekräftar vår väg
- Etik, säkerhet och juridik kräver gemensamt lärande
- Nästa steg – en smartare, mer anpassad AI-strategi för en konkret färdplan



Våra lärdomar

Mot framtiden - med några medskick

- 💡 AI är en möjliggörare – men vi måste bygga förmåga tillsammans.
- 💡 Gävleborgs unika helhetsgrepp kan inspirera andra regioner att följa efter.
- 💡 Det här är bara början – vi har verktygen och samverkansmodellen, nu accelererar vi!

Tack för oss! Frågor?

Kontakt:

Hanna Krantz
hanna.krantz@regiongavleborg.se

Conny Björnehall
conny.bjornehall@ri.se