

Lärprojekt **Näringslivets gröna omställning**

Gävle 9-10 oktober 2023



Förväntat resultat av Lärprojektet

- Ökad kunskap om den *gröna omställning som pågår i näringslivet*, och hur den samspelar med regionens utveckling som helhet.
- Ökad kunskap om *regionens roll* i omställningen – verktyg och metoder, regulatoriska förutsättningar.
- Fördjupad insikt i *målkonflikter* som kan uppstå i skärningspunkten mellan hållbarhets- och tillväxtperspektiv, och vägar att hantera dessa.
- Utvecklad *samverkan*, både internt mellan olika sakområden, och mellan regionen och andra aktörer lokalt, regionalt och nationellt.



Vad hörde Catarina i Luleå?

- EU sätter lagar.
- Tillväxtverket stöttar Sveriges regioner och kommuner i den lagstiftningen, som i sin tur stöttar företagen.
- Stora företag går före och vill bli fossilfria tidigt, som SSAB.
- Energimyndigheten ger pilotmedel till stora företag som ställer om. Och har helhetsbilden över Sveriges utsläpp och energibehov.
- Privata utländska företag vill använda Sverige naturresurser för att göra nya hållbara batterier som hjälper hela världen.
- Forskningen säger att det är på riktigt en ny industrirevolution.
- Det finns arbetsgivare som ännu inte accepterar medarbetare som pratar annat än svenska.
- Den Nationella samordnaren Peter Larsson har fått ett fortsatt uppdrag kring samhällsbyggnad.

- Regioner och kommuner jobbar tillsammans för att försöka hinna med den snabba takten i näringslivets gröna omställning. och vill bygga samhällen som är hållbara. Där människor vill bo och leva men det finns för få bostäder och för få människor och inte rätt kompetens. Alla säger KOM HIT, här är det bra att vara!
- Det är en dragkamp mellan regioner och kommuner om människor
- Och allt det här utmanar samhällskritiska tjänster som vård, skola, omsorg och samhällsbyggnad.
- På gräsrotsnivå finns initiativ som genom eldsjälar skapar hållbara platser med social hållbarhet för människor från hela världen.
- Vi frågar oss: Hur når vi de Små och medelstora företagen som inte redan kan eller vill ställa om?
- Sakområden som ni nämnde är: Kompetensförsörjning, cirkularitet, biologisk mångfald, markanvändning, urfolk, djur & natur och barnen
- Ni vill ha mer studiebesök och det är bra att träffa nya kollegor.

Dagens program 13.00-17.00

- Team Cirkulär – Region Gävleborg
- Studiebesöken
- Fika
- Tillväxtverket
- Upphandlingsmyndigheten
- Dialog: Regulatoriska hinder och målkonflikter

Middag kl 19:00

A large orange speech bubble with a white shadow, containing the text 'Hej!' in white. The bubble is positioned on the left side of the slide.

Hej!

Team Cirkulär

**Elin Skogens, Alexandra
Lindström och Love Sjöberg**

Region Gävleborg

Vilka finns i rummet?

- IF Metall
- Region Dalarna
- Region Gotland
- Region Gävleborg
- Region Halland
- Region Jämtland Härjedalen
- Region Kalmar län
- Region Kronoberg
- Region Skåne
- Region Sörmland
- Region Värmland
- Region Västerbotten
- Region Västernorrland
- Region Västmanland
- Region Östergötland
- Region Örebro län
- Reglab
- Sveriges Kommuner och Regioner
- Sweco Sverige AB
- Tillväxtverket
- Trafikverket
- Upphandlingsmyndigheten
- Västra Götalandsregionen



The background of the slide is a warm, orange-toned photograph of a group of people in a meeting. The people are shown as dark silhouettes against a lighter, textured wooden wall. The lighting is soft, creating a professional and collaborative atmosphere. The silhouettes are arranged in a way that suggests an active discussion or presentation.

Ett forum för lärande om regional utveckling

REG
LAB

Reglabs kärnvärden

✓ Delaktighet

✓ Nyfikenhet

✓ Öppenhet

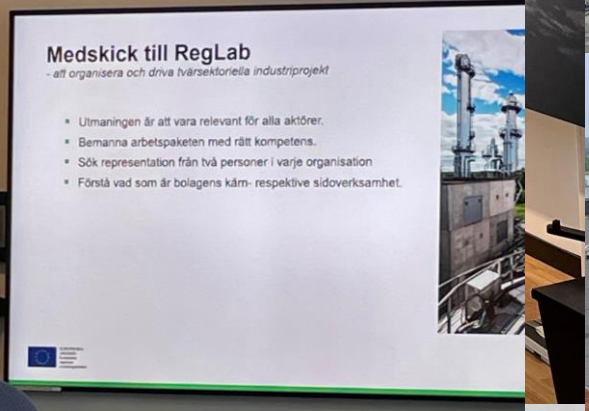
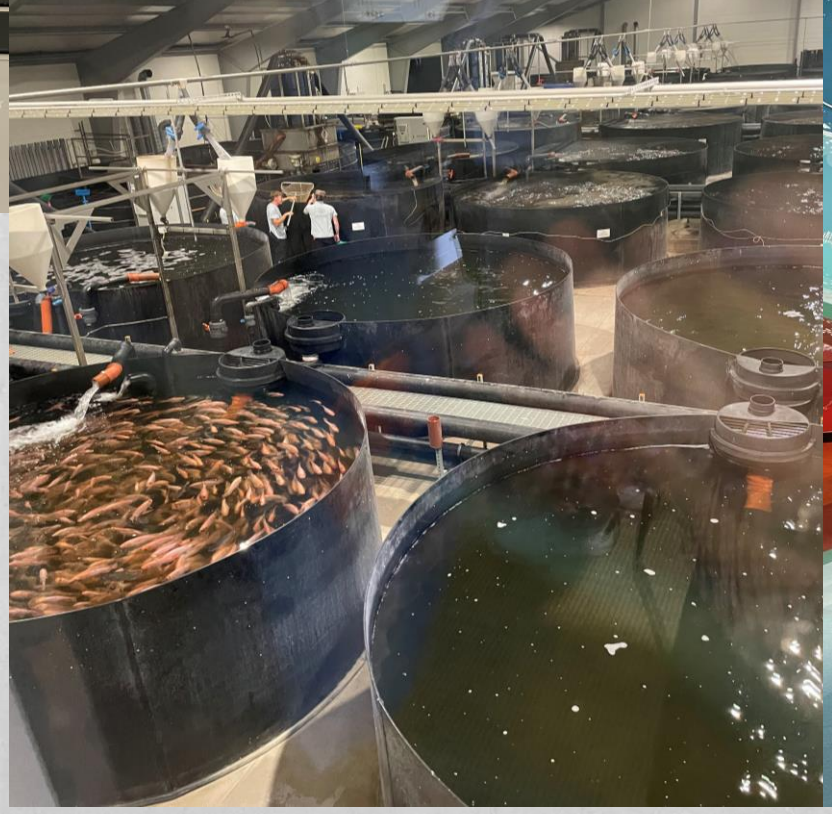
✓ Ömsesidig nytta

Vad har vi lärt?

- Var det något speciellt från ws 1 i Luleå som du har med dig?
- Vilka nya frågor har väckts hos dig?

Grupper om tre

15 min



A large orange speech bubble with a white shadow, containing the text 'Hej!' in white. The bubble is positioned on the left side of the slide.

Hej!

Maria Lindeberg och Maria Frisk

Region Värmland

Digitalt studiebesök Skogen

Marie Lindeberg och Maria Frisk, Region Värmland

An orange speech bubble with a white shadow, containing the text "Hej!".

Hej!

Helena Tsiparis

Region Skåne

Studiebesök Livsmedel Kristianstad

Helena Tsiparis, Region Skåne

An orange speech bubble with a white shadow, containing the text "Hej!".

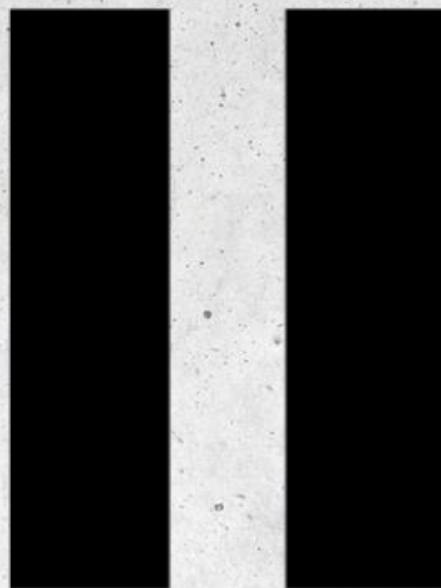
Hej!

Lindha Feldin

Region Halland

Studiebesök Bygg och återbruk

Lindha Felldin, Region Halland



Paus till 15:00

An orange speech bubble with a white shadow, containing the text "Hej!".

Hej!

Erik Gotborn
Region Östergötland

Studiebesök Industriell symbios

Erik Gotborn, Region Östergötland

An orange speech bubble with a white shadow, containing the text "Hej!".

Hej!

Cecilia Holmgren

Tillväxtverket

Tillståndsprocesser och regelkrångel

Cecilia Holmgren, Tillväxtverket

A large orange speech bubble with a white shadow, containing the word "Hej!" in white text.

Hej!

Margareta Bergh och Monica Sihlén

Upphandlingsmyndigheten

Upphandlingsmyndigheten

Margareta Bergh och Monica Sihlén, Upphandlingsmyndigheten

Dialog: Regulatoriska hinder och målkonflikter

- Vilka regulatoriska hinder/målkonflikter kan vi enkelt förhindra/bör vi agera på för att snabba på näringslivets gröna omställning?

Lista hinder inom följande rubriker:

Upphandling

Myndigheter

Region

Kommun

Lagar

Arbets sätt

Internt –externt

Övrigt

Morgondagens program

- Studiebesök Gävle Hamn
- Region Gävleborg
- Dialog: Kan vi snabba på näringslivets gröna omställning?
- Lunch

Bussen avgår från
Elite Hotel 08:00!

Vi ses till middagen

Kl 19:00



Lärprojekt **Näringslivets gröna omställning**

REG
LAB

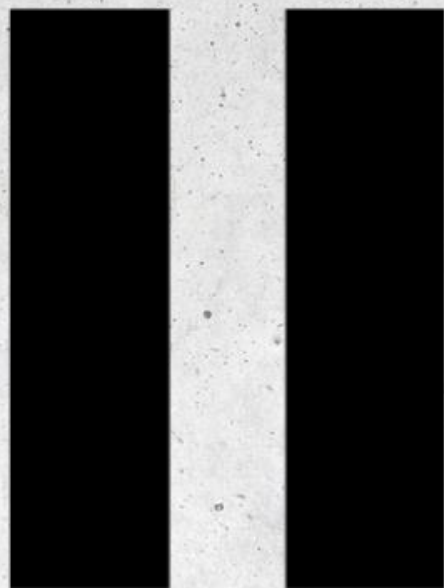


An orange speech bubble with a white shadow, containing the text "Hej!".

Hej!

Linda Astner

Gävle hamn



Paus till 10:00

An orange speech bubble with a white shadow, containing the text "Hej!".

Hej!

**Magdalena Berglin och
Alexandra Lindström**

Region Gävleborg

Hållbarhetsintegrering för grön omställning

Magdalena Berglin och Alexandra Lundberg, Region Gävleborg

An orange speech bubble with a white shadow, containing the text "Hej!".

Hej!

Elin Skogens
Region Gävleborg

Skogsprogrammet Gävleborg

Elin Skogens, Region Gävleborg

An orange speech bubble with a white shadow, containing the text "Hej!".

Hej!

Sigríð Petterssén

Region Gävleborg

Upphandlingsdriven hållbarhet ur ett helhetsperspektiv

Sigrid Pettersén, Region Gävleborg

Dialog: Kan vi snabba på näringslivets gröna omställning?

- Utse en samtalsledare och en sekreterare.
- Läs gemensamt igenom utmaningarna som identifierades igår.
- Ta en utmaning i taget och diskutera lösningar.
- Vad är problemet? Vilka konsekvenser får det? Vems är problemet? Vem behöver agera? Vad kan vi göra tillsammans?

Rubriker

Upphandling

Myndigheter

Region

Kommun

Lagar

Arbetsätt

Internt –externt

Övrigt

Lärprojekt **Näringslivets gröna omställning**

REG
LAB



Digital workshop 8 november bruttolista

- Tillväxtverket – intervjun om företagens behov
- Branschdialoger utifrån Fossilfritt Sveriges färdplaner
- IF Metall – det fackliga perspektivet
- Dialoger i grupper
- React EU projekt: Almi och Linköpings universitet tillsammans med företagen
- Kompetensförsörjning: MYH och UKÄ. Myndighetssamverkan 7 myndigheter, ett kansli som arbetar med sex arbetsområden, bla. Analys – omställningsstudiestödet, grön omställning, grön kompetens
- Energikontorens roll

www.reglab.se

catarina.lahti@skr.se

cecilia.hunershage.sandgren@regionostergotland.se



**Mycket snack
& mycket verkstad**

www.reglab.se/play

REG LAB