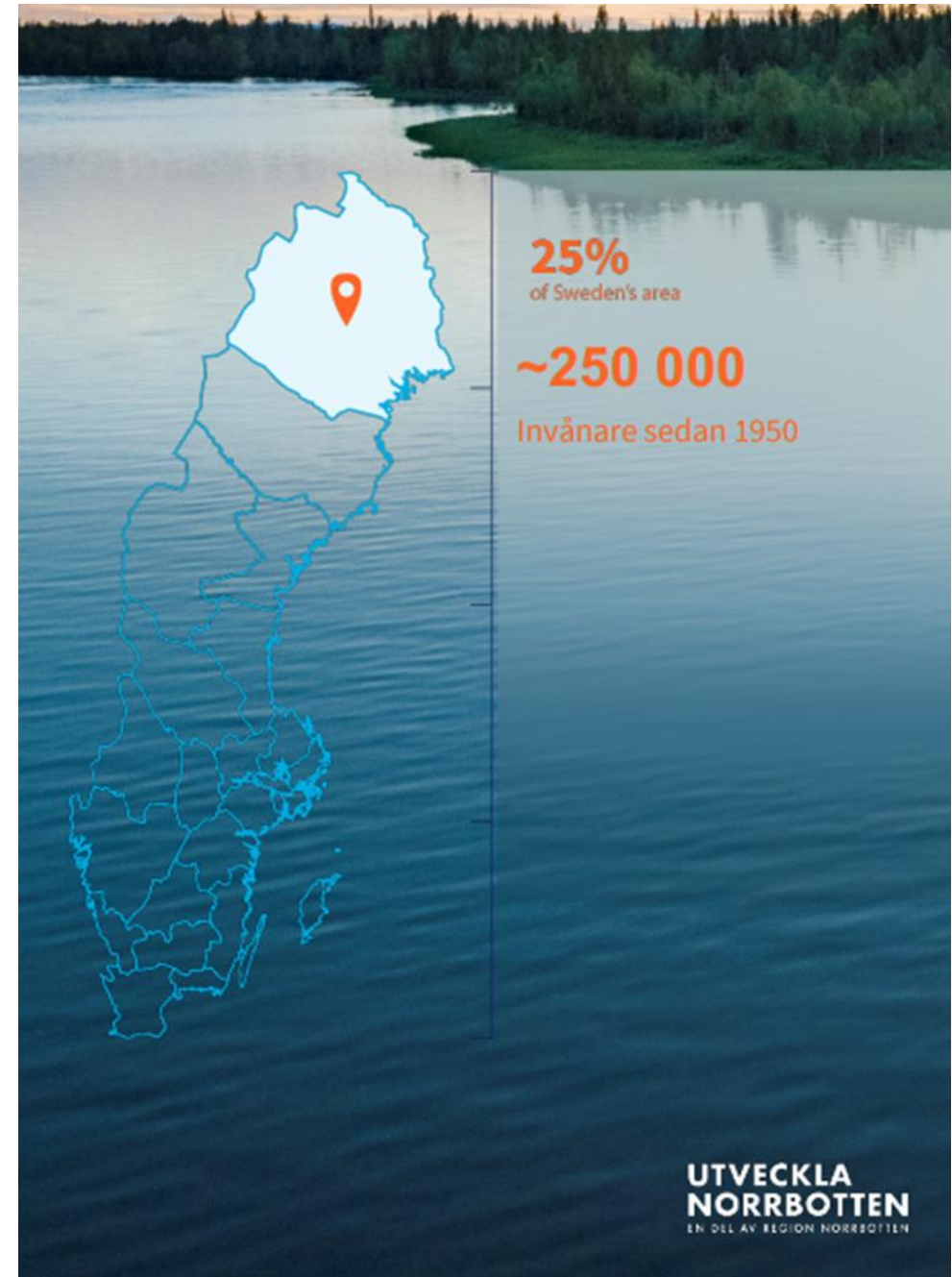


# Agenda

1. Avrapportering Reglab Luleå
2. Försättning medverkan Reglab under hösten?
3. Energiö Gotlands roll i omställningen i förhållande till resten av regionens verksamhet
4. Kommunikation av Lars nya uppdrag



# Lärprojekt **Näringslivets gröna omställning**

**REG**  
LAB



# Vilka finns i rummet?

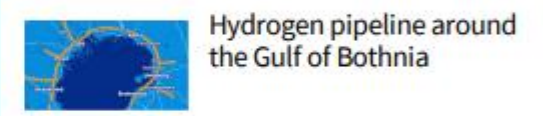
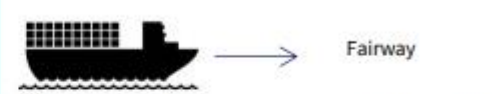
- IF Metall
- Region Dalarna
- Region Gotland
- Region Halland
- Region Jämtland Härjedalen
- Region Kalmar län
- Region Kronoberg
- Region Norrbotten
- Region Skåne
- Region Stockholm
- Region Sörmland
- Region Värmland
- Region Västerbotten
- Region Västernorrland
- Region Västmanland
- Region Östergötland
- Region Örebro län
- Reglab
- Sveriges Kommuner och Regioner
- Sweco Sverige AB
- Tillväxtverket
- Trafikverket
- Upphandlingsmyndigheten
- Västra Götalandsregionen



Industrins planerade investeringar mer än 1000 miljarder i Norrbotten/Västerbotten (Investeringar i Sverige under 2022 415 mdr)



ARCTIC CIRCLE



# Utgångsläge BRP Norrbotten 2021

**SMART  
SPECIALISERING**  
Skog  
Vatten  
Stål  
Gruva

55% av BRP  
De 8 stora företagen



**ÖVRIG NÄRING** Turism/besöksnäring, KKN, Livsmedel, Rymd  
5% av BRP och 90 % av antalet företag

**OFFENTLIG SEKTOR**  
40% av BRP

Vi behöver  
differentiera  
arbetsmarknaden,  
stärka övrig näring

*BRP ca 200 miljarder för hela arbetsmarknaden i Norrbotten*

# Europas gröna omställning

## Paradigmskiftet

- Frivillighet ➡ lagstiftning
- Fokus på vad som har hänt ➡ vad kommer att hända
- Enskilt företag ➡ hela värdekedjan, ökad samverkan, spårbarhet och transparens
- Miljö/klimat kopplas ➡ finansiella värden och investeringar





# Vilka är de viktigaste initiativen?

## Beslutat av EU

- Corporate Sustainability Due Diligence (CSDD)
- Corporate Sustainability Reporting Directive (CSRD)
- Klimattullar (CBAM)
- Batteriförordningen
- Taxonomiförordningen

## Kommande

- European Sustainability Reporting Standards (ESRS)
- Ekodesignförordningen (ESPR)

## Industriklivet sedan 2018

Drygt **130 beviljade projekt**

Drygt **2 miljarder kronor** i beviljade medel (cirka 600 miljoner under 2022)

Drygt **5 miljarder kronor** i samfinansiering från företag med fler

Potentialen i minskade utsläpp: **18 miljoner ton CO<sub>2</sub>**  
varav 9 miljoner ton i negativa utsläpp

Budget 2023: **1 354 miljoner kronor**

Projektbidrag: från **180 000 till 295 miljoner kronor**

Fem satsningar med **stöd från EU:s Innovationsfond**

[www.industriklivet.se](http://www.industriklivet.se)





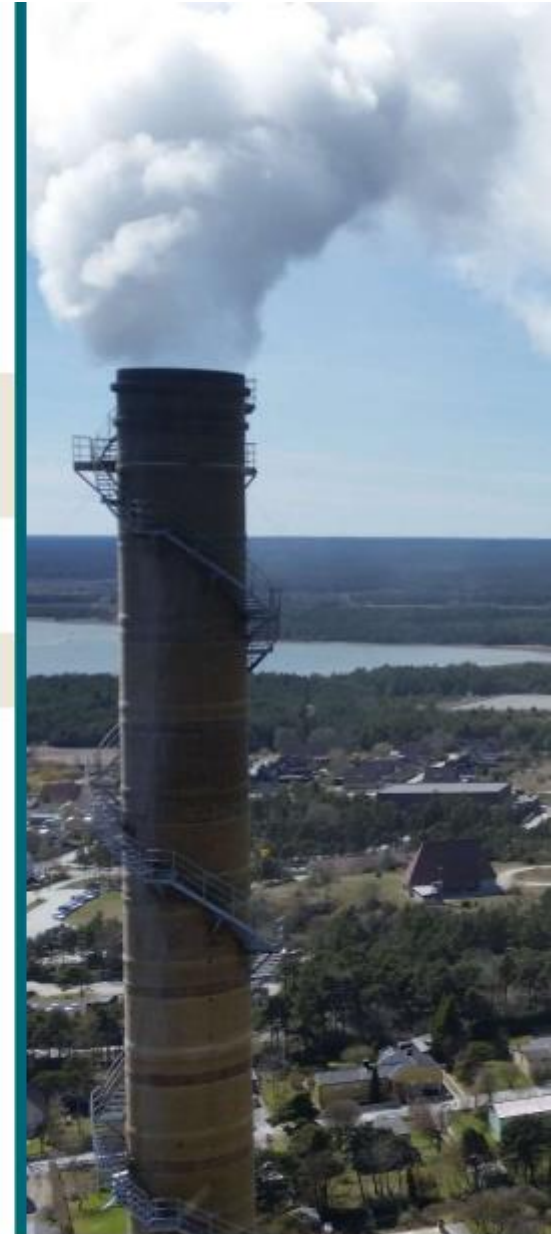
# Heidelberg Materials Sweden AB

Forskning och förstudier

Forskning och småskaliga pilotförsök för utveckling av olika lösningar att ersätta fossila bränslen genom till exempel elektrifiering (plasmabrännare)

Förstudier för att identifiera de tekniska, rättsliga och energimässiga förutsättningarna för en fullskalig CCS-anläggning vid Slitefabriken

Infångning av upp mot 1,8 miljoner ton koldioxid per år



# DEN FÖRSTA INDUSTRIELLA REVOLUTIONEN C. 1780-1830

- ▶ England & Wales
- ▶ Sverige: ca 1850
- ▶ Ny grundläggande teknik: ångmaskinen och koks
  - ▶ General Purpose Technology
- ▶ Nytt energisystem: stenkol
- ▶ Första globaliseringsväg

▶ Bilden: järnbruket Coalbrookdale: först att använda koks





# ANDRA INDUSTRIELLA REVOLUTIONEN C 1870-1890

- ▶ USA, Tyskland, Frankrike
- ▶ Sverige (1890)
- ▶ Stål, elektricitet, bilen (bensinmotorn)
- ▶ Ny energi: el, olja





# TREDJE INDUSTRIELLA REVOLUTIONEN CA 1975-1990

- ▶ USA ca 1975-1990
- ▶ Datorer, Informations- och kommunikationsteknik
- ▶ Bredband
- ▶ Globalisering



# Fjärde industriella Revolutionen 2020 –



## LIKHETER MED TIDIGARE OMVANDLIG

- ▶ Ny grundläggande teknologi (till skillnad från t ex Stålverk 80)
- ▶ Ny energi: från olja till sällsynta jordartsmetaller, vätgas
- ▶ Del i globala värdekedjor med bilindustrin (och Tesla som katalysator)
- ▶ Regeringar aktiva i kampen om tekniken: USA, Kina och EU
  - ▶ Stora stödpaket (The American Rescue Plan Act of 2021)
  - ▶ Investeringar i infrastruktur (fossilfri el, laddstationer)



# Övergripande mål: Ökad inflyttning till Norrbotten

DELPROJEKT ATTRAKTION

## Arbetspaket baserade på utmaningar

**ATTRAKTION**  
marknadsföring  
och mottagar-  
kapacitet

14 kommuner  
Swedish Lapland +  
Kommunerna +  
Regionen

**KOMPETENS**  
utbud och  
matchning

14 Kommuner +  
Norrbottens  
kommuner +  
Regionen +  
Ltu

**FYSISK  
PLANERING**  
mobilisering  
och kapacitet

5 Kommuner +  
Regionen +  
Länsstyrelsen

**ENERGI**  
försörjning och  
kapacitet

5 Kommuner +  
Regionen

Dialoger kring behov, utmaningar, gaps och med fokus på skavet

North Sweden Green Deal





## Den globala inflyttaren – en ansvarsfull och nyfiken livsstilsmigrant

### Drivkrafter:

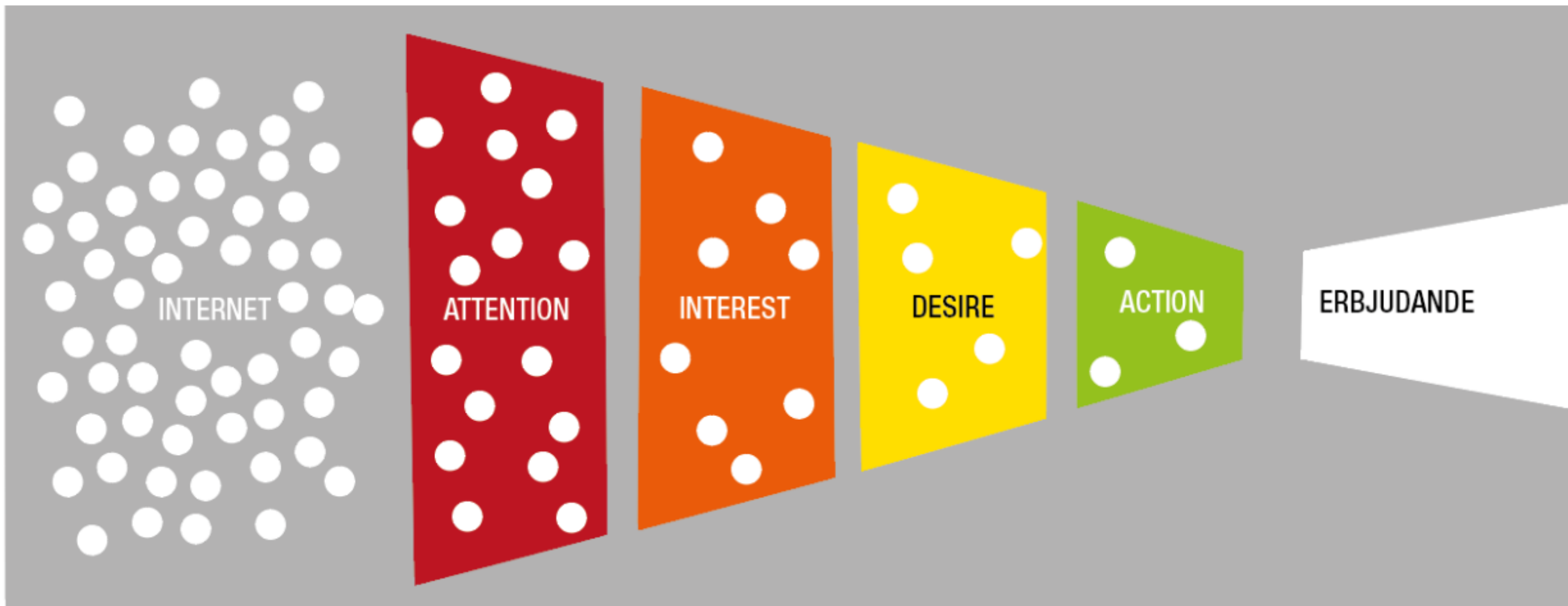
- Familjen har stor betydelse
- Viktigt med allas lika värde
- Viktigt att värna om naturen
- Vill hjälpa andra människor
- Vill ha en hälsosam livsstil
- Starkt miljöintresse

**Gäller det oss själva, är vi sanna och autentiska?**

## KAMPANJER

Digital marketing funnel process bygger på AI-driven AIDA-metod

North  
Sweden  
Green  
Deal





# Emigration Expo Utrecht Nederländerna 1-2 april 2023



North  
Sweden  
Green  
Deal

11 av 14 kommuner arbetade hårt i Region Norrbottens monter "Arctic Sweden". LKABs och LTUs montrar fanns i direkt anslutning.

Tillsammans väckte vi stor nyfikenhet - en attraktiv, dynamisk och välbesökt mötesplats för Norrbotten.

Samverkan i montern fungerade sömlöst.



Gunnarsbyn – landsbygd 2.0. Fredrik Broman, entreprenör och föreläsare för Råek



# Mina slutsatser av Reglab Luleå 30-31/8

- Imponerad av deras planering – bra på väg! Samverkan ledordet.
- De har minst lika stora utmaningar som vi kvar att lösa, energiförsörjning, kompetensförsörjning, samhällsutbyggnad, bostadsbyggande, intressekonflikter.
- Stora initiala investeringar och kostnader för kommunerna.
- Stor spridning bland de 14 kommunerna i planeringsläget.
- Peter Larsson, regeringens samordnare för industriomställningen är en viktig pusselbit.
- En nationell strategi för Norrlands omställning, som beslutas av regeringen är på väg fram.
- De försöker att nyttja kulturen som en pull-faktor, jmf Gotlands klimat.
- Kopplar ihop besöksnäringen attraktionskraft med befolkningstillväxt.
- Medveten strategi locka **den globala inflyttaren**, när det finns ett färdigt mottagande.

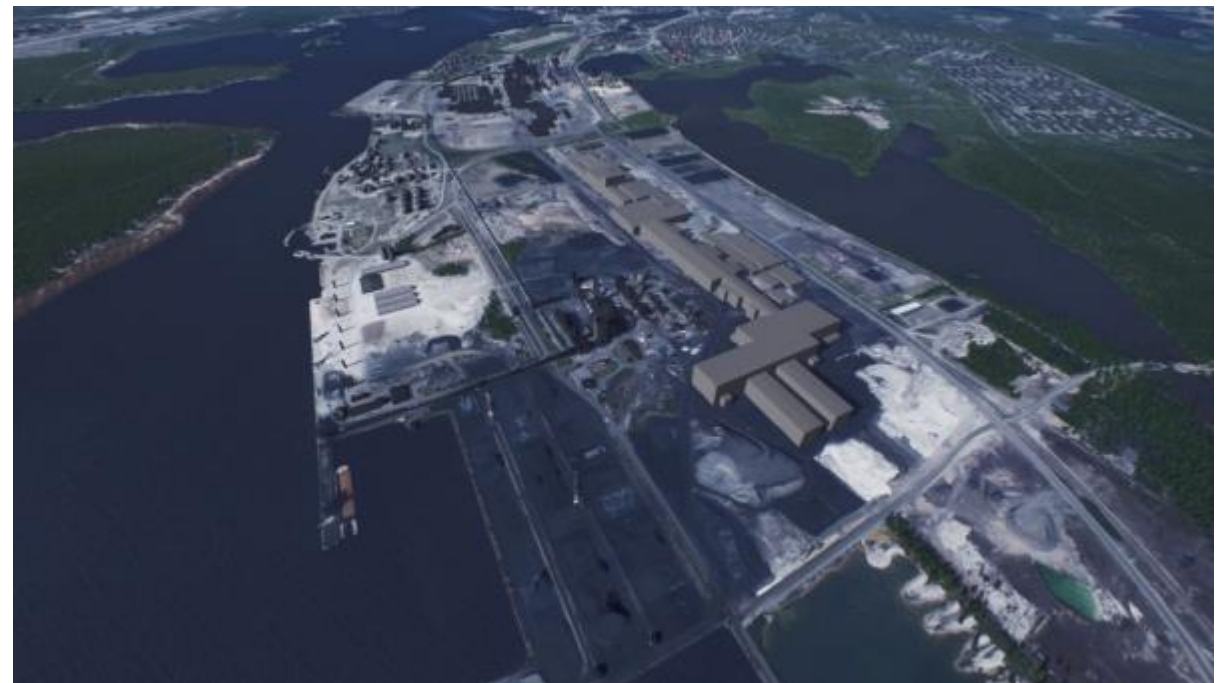
Ett Compeed-projekt  
– förändringar skaver!





# Mina slutsatser av Reglab Luleå 30-31/8

- Viktigt med industrimark tillgänglig. Svartön 1000 ha!
- Agil samhällsplanering, FÖP och detaljplaner samtidigt. Gestaltungsprogram i industriområdet, social hållbarhet viktig.
- Bygger flera nya stadsdelar, Kronan för 7000 nya innevånare. Med skidbanan som granne.
- Söker ofta alternativa finansieringslösningar via storföretagen och EU medel.
- Omställningen marknadsdriven = den blir av och fort går det! EU:s gröna giv tvingar fram utvecklingen.



# Mina slutsatser av Reglab Luleå 30-31/8

**AGON = Accelerera Grön Omställning i Norrbotten**

**Start 2021**

**Sammanställande:** Landshövding Lotta Finstorp och länsstyrelsen

**Uppdrag:** effektivisera tillståndsprocesser och modernisera regeltillämpning på riktigt

**Medverkande:** Svenska kraftnät, Vattenfall, SSAB, LKAB, H2 Green Steel, Försvarsmakten, Trafikverket, Fossilfritt Sverige, Energimarknadsinspektionen, Region Norrbotten, Norrbottens Kommuner, Luleå kommun, Bodens kommun, Gällivare kommun och Peter Larsson, regeringens samordnare för Norrbotten och Västerbotten.

**Arbetsätt:** regelbundna möten, gemensamma åtgärdslistor, krav på effektivitet, industrin sätter press för att få till affärer.





# Agenda

1. Avrapportering Reglab Luleå
2. Fortsättning medverkan Reglab under hösten? 9-10/10 workshop 2.
3. Energiö Gotlands roll i omställningen i förhållande till resten av regionens verksamhet
4. Kommunikation av Lars nya uppdrag

