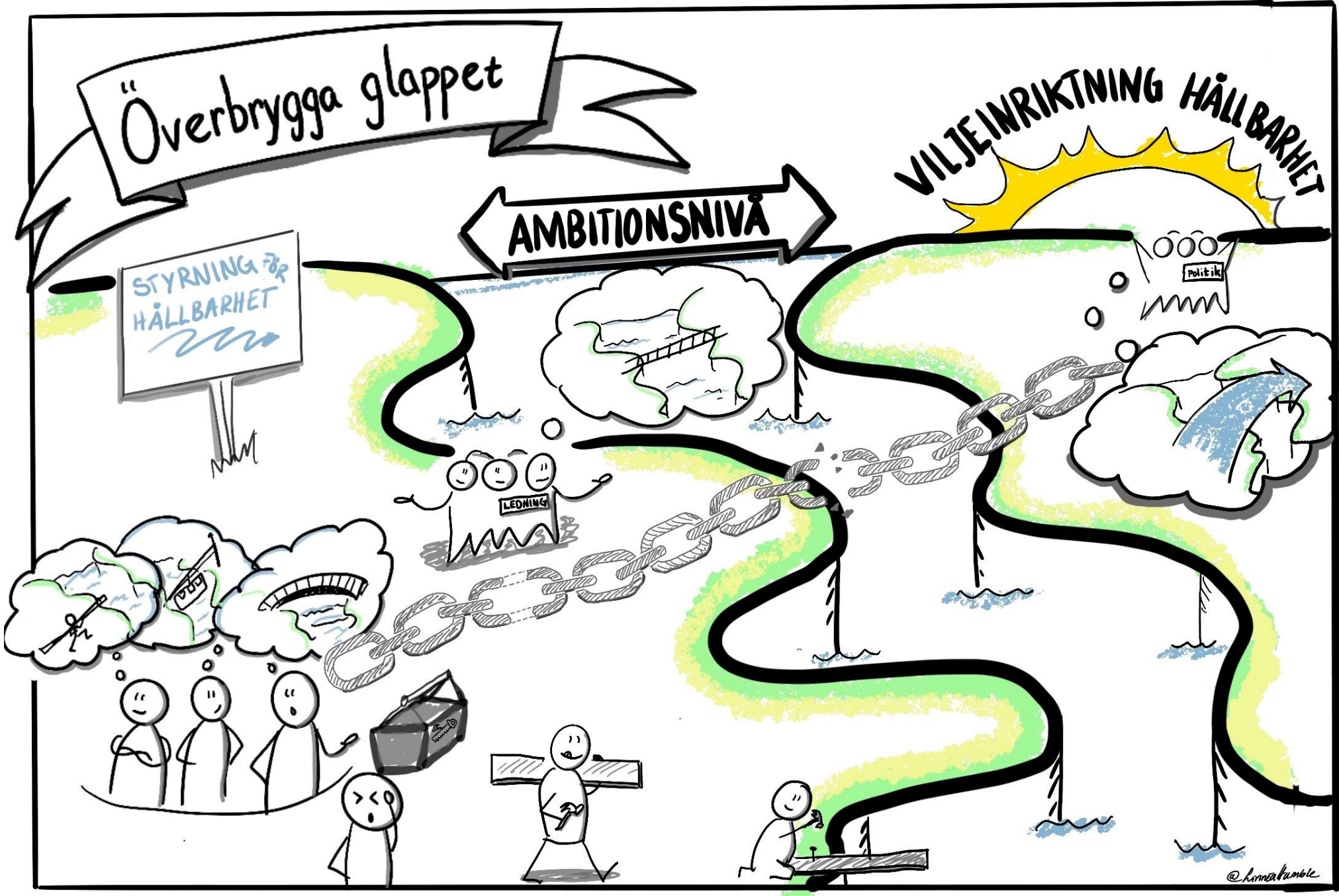


# Hållbarhetsintegrering för grön omställning

Information, Reglab 231010  
*Magdalena Berglin, Alexandra Lindström*





Överbrygga glappet

AMBITIONSNIVÅ

VILJEINRIKTNING HÅLLBARHET

STYRNING ÖP HÅLLBARHET

POLITIK

LEDNING

@kennethkunic



REGION GÄVLEBORG

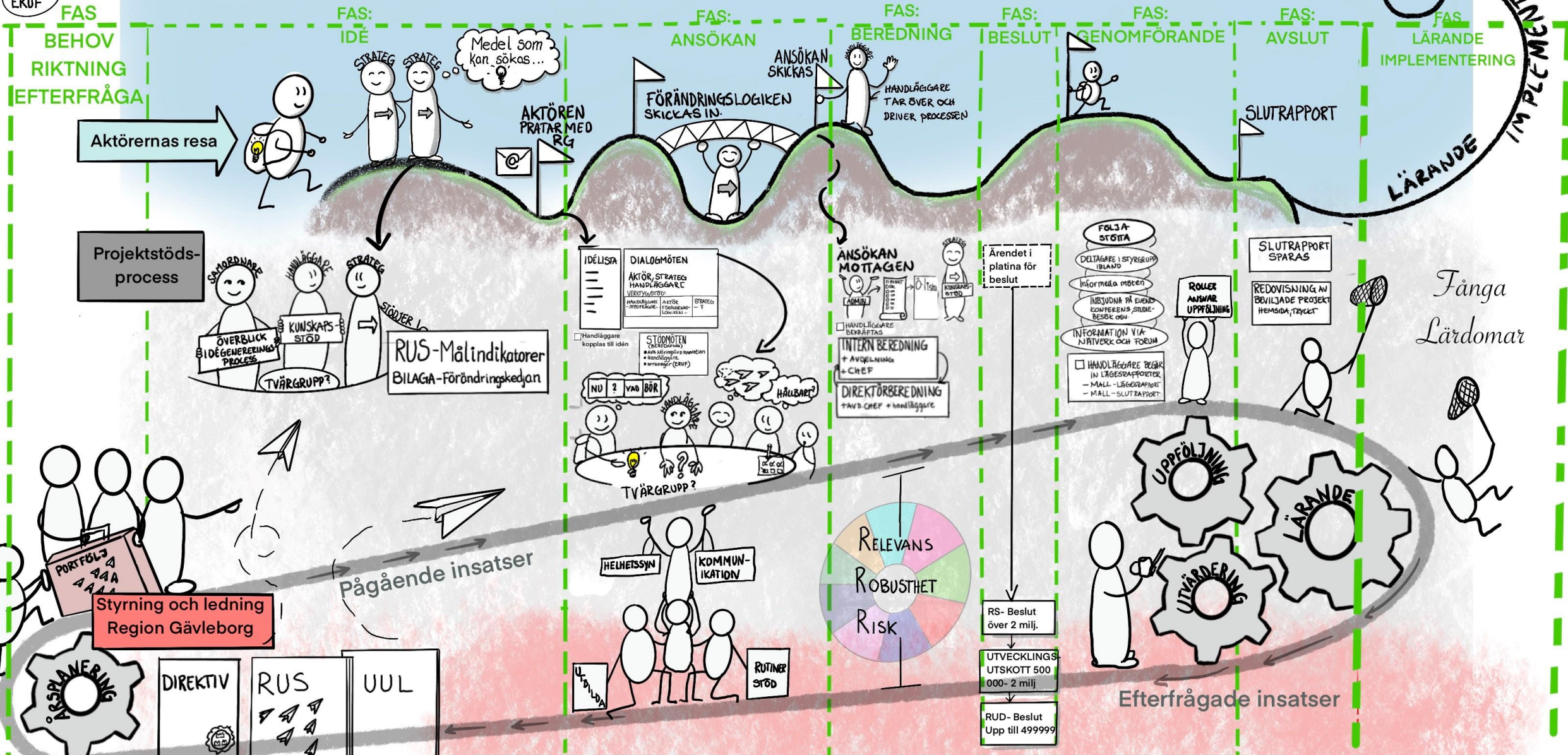
INTERSEKTIONALITET FÖR GRÖN OMSTÄLLNING

MARS 2022



# BÖRLÄGE

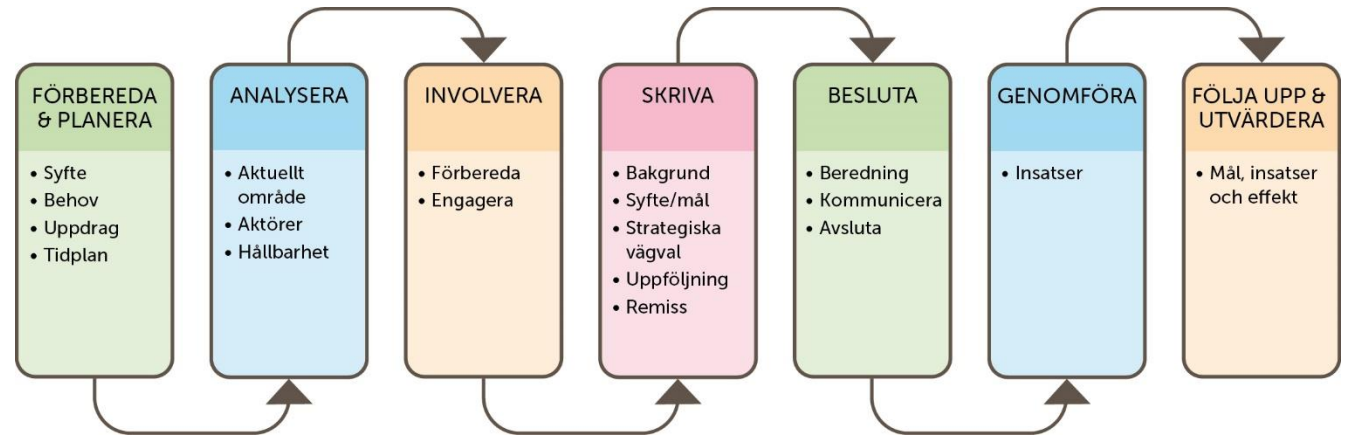
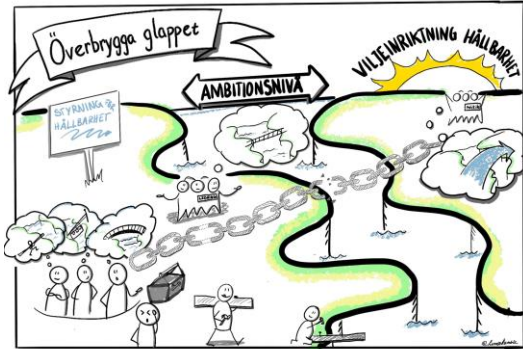
UTLYSNING ERUF



# Projektbeskrivning med förändringslogik

Projektbeskrivning med förändringslogik är första steget i att ansöka om projektmedel hos Region Gävleborg och ett arbetsdokument för kommande dialog. Dokumentet är också en obligatorisk bilaga till ansökan och ett underlag för kommande projektbedömning. Dokumentet ska underlätta att planera, styra, följa upp och utvärdera projekt som syftar till utveckling och omställning. Det ska visa en logisk följd mellan projektets olika delar och hur det bidrar till samhällsutveckling i Gävleborg. Modellen bygger på ett antal stödfrågor som ska underlätta för dig att till exempel integrera hållbarhetsaspekter i planeringen. Dokumentet består av följande delar:



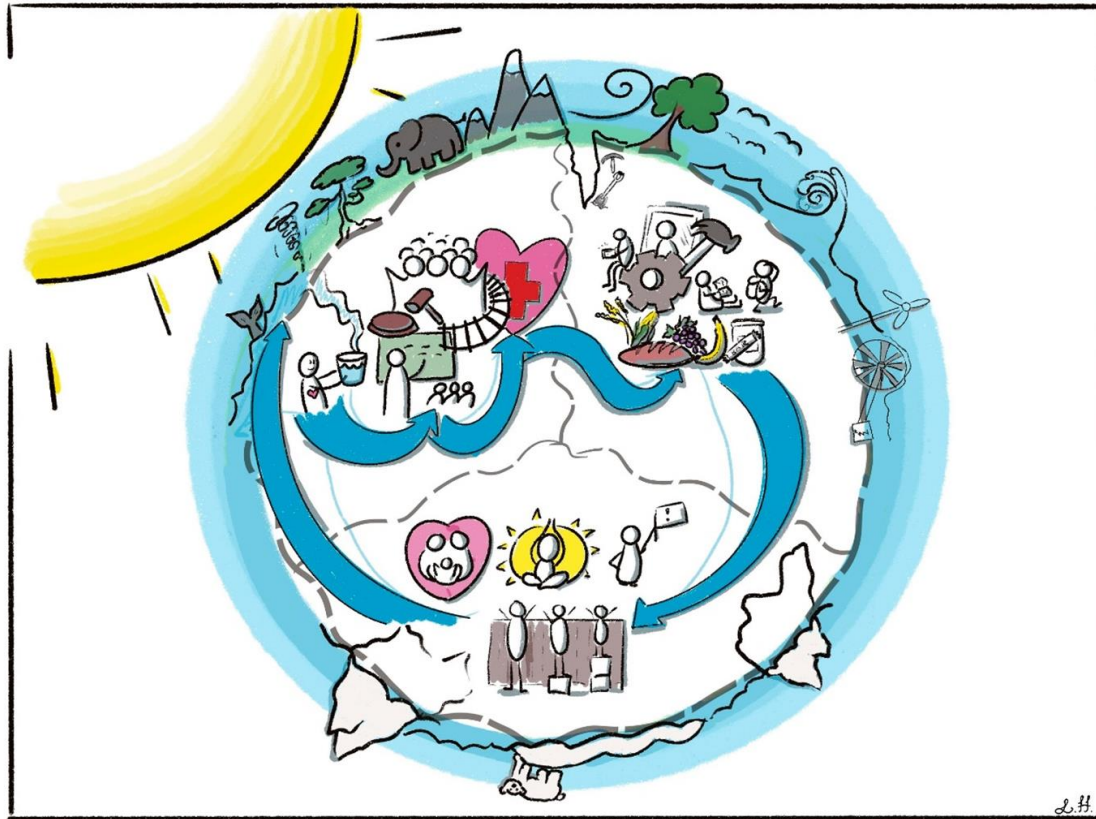




Vad händer framöver?

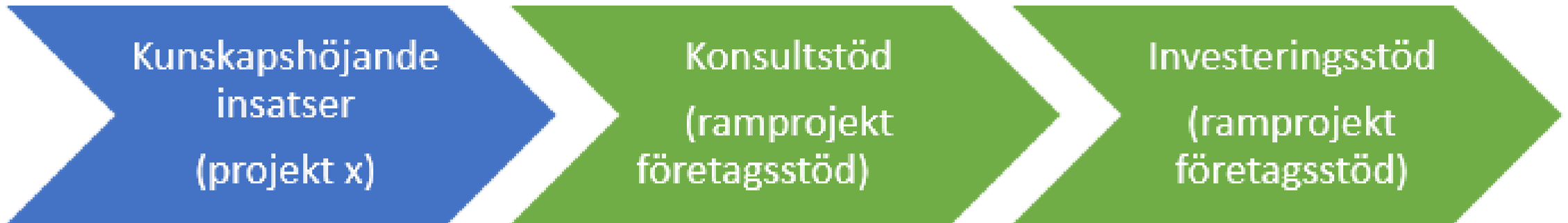


# Hållbarhetsutbildning



- Grundutbildning
- VAD är hållbarhet?
- HUR gör vi hållbarhetsintegrering?

# Ramprojekt företagsstöd





# Tack!

Magdalena Berglin  
[magdalena.berglin@regiongavleborg.se](mailto:magdalena.berglin@regiongavleborg.se)

Alexandra Lindström  
[alexandra.lindstrom@regiongavleborg.se](mailto:alexandra.lindstrom@regiongavleborg.se)

