



LINKÖPING SCIENCE PARK

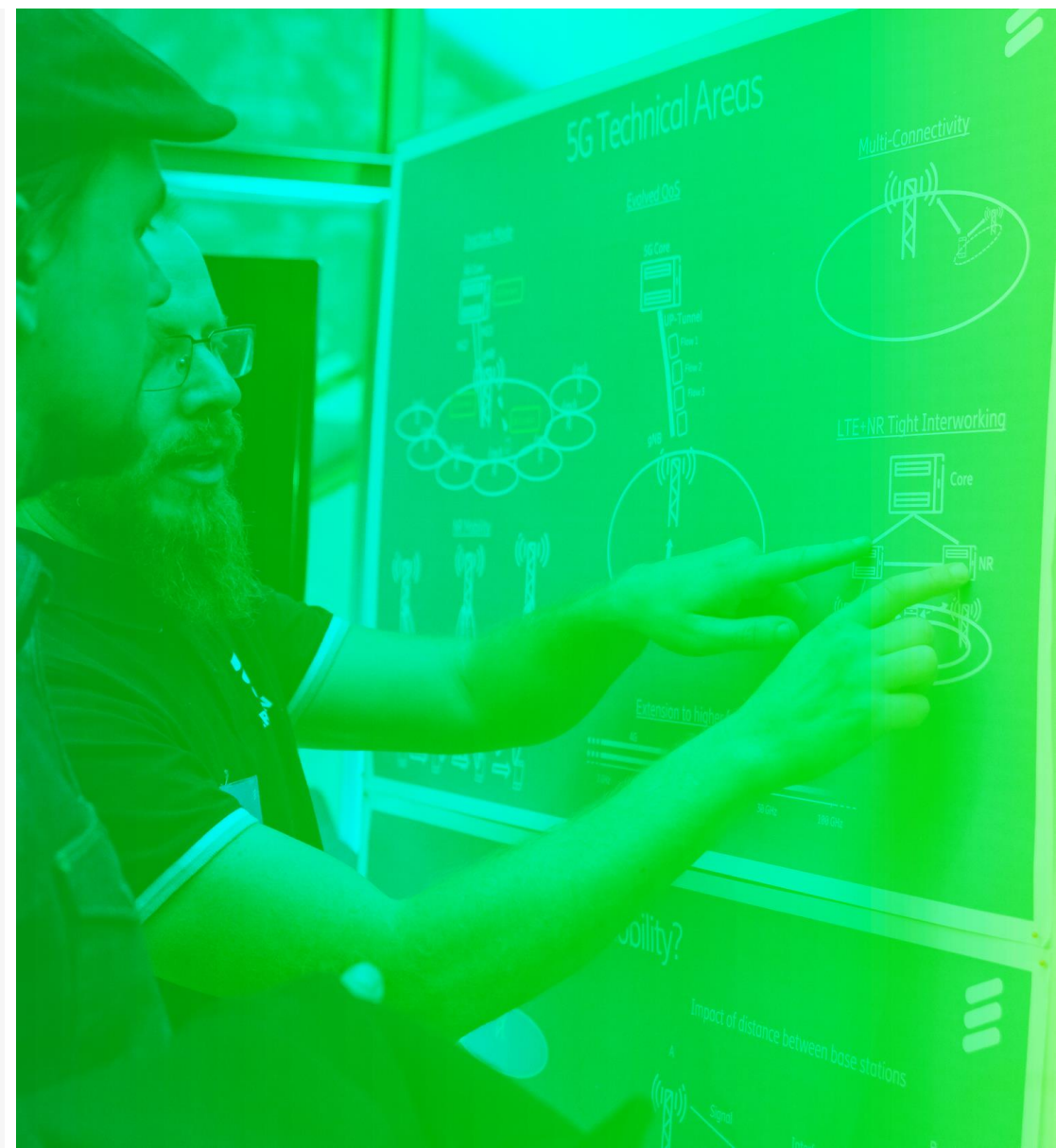
Attracting / Connecting / Supporting Brilliant Minds since 1984

Förstudie Regionala Flagggskepp

A photograph of a modern, curved glass skyscraper, the Akasåker Center, with a red color overlay. The text 'Förstudie Regionala Flagggskepp' is overlaid in white. The building is the central focus, with its curved facade and grid of windows clearly visible. The sky is a mix of blue and white clouds, and some trees and a lower building are visible in the background. The overall aesthetic is clean and professional.

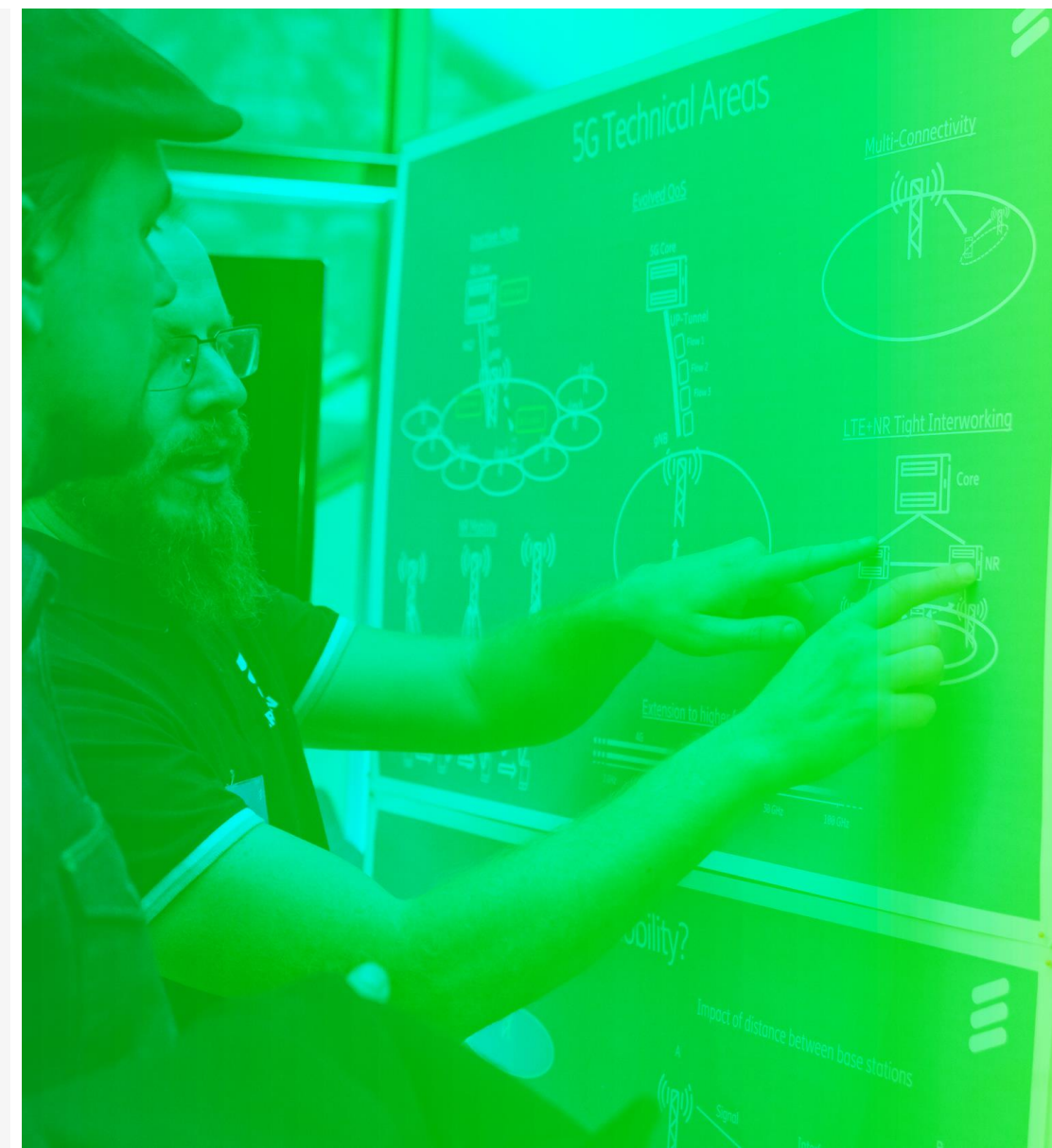
Bakgrund till projektet

- EU:s gröna giv
- Regionerna står i centrum för genomförandet av EU:s utvecklingspolitik
- Regioner och kommuner är bärare av många samhällsbärande funktioner
- EU:s innovationsagenda
- Stora industriinvesteringar i Norra Sverige – ”investering i framtida skattekraft”
- Omställning banar väg för tillväxt



Nya krav och komplexa utmaningar kräver systeminnovation

- Att tänka bortom enskilda lösningar på problem och undersöka hela systemet där problemet uppstår.
- Det kan innebära att titta på faktorer och strukturer, institutioner, policyer och teknologier – och hur dessa påverkar varandra och skapar samhällssystem.
- Genom att identifiera dessa faktorer och hur dessa kan påverkas är det möjligt att utveckla nya systemlösningar som adresserar samhällsproblem på ett grundläggande sätt.



Frågor som utforskats

1. Hur definierar vi ett regionalt flaggskepp?
2. Vilka förutsättningar krävs för att möjliggöra fler regionala flaggskepp i Sverige - och på sikt öka förmågan för större omställningar?





Definition

Ett regionalt flaggskepp bidrar till att hitta lösningar på våra gemensamma samhällsutmaningar genom att ta sig an utmaningen på ett nytänkande och systempåverkande sätt.

Ambitionen är att åstadkomma en genomgripande förändring, där många olika perspektiv behöver beaktas – och där det slutliga resultatet skapar värde för samhället.



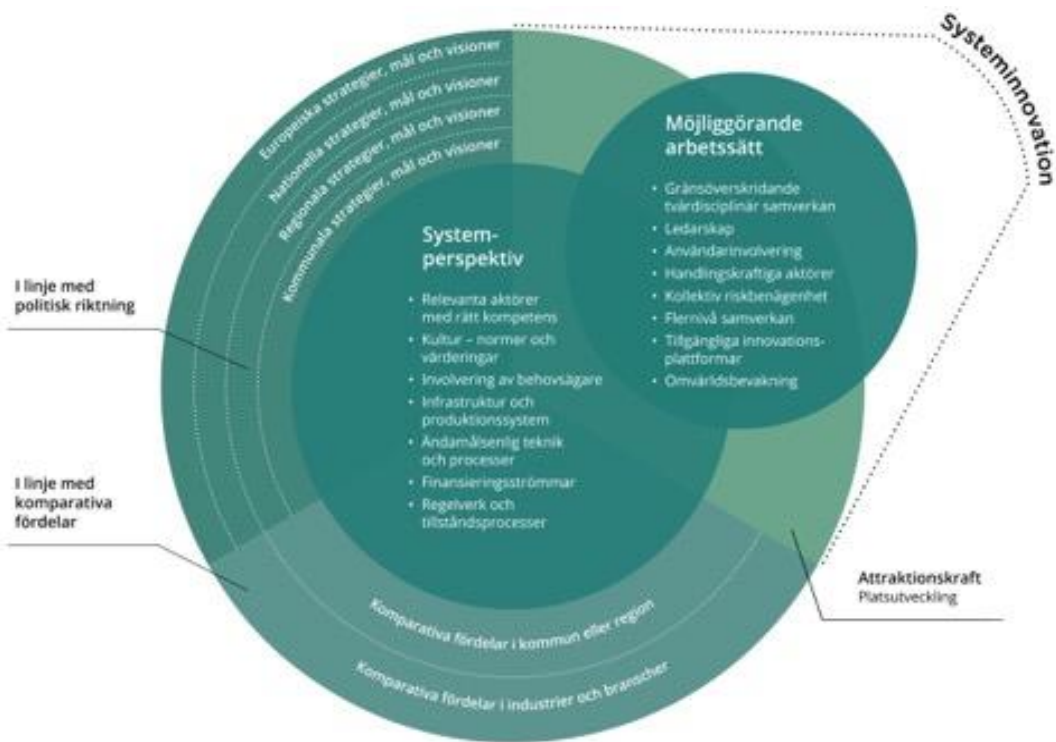
Skellefteå – transformation skapar förutsättningar för tillväxt

- Kommunen beslutade sig för att vända en negativ spiral
- Transformationen banade väg för en stor etableringsmöjlighet - Northwolt
- Att skapa kommunal och regional kapacitet för storskalig tillväxt kräver bred samverkan och systeminnovation
- Omställningskontor, MultiCampus, Sustainable Skellefteå mm

Amsterdam, Rotterdam & Leuven

- Light house projects – starkt fokus på smart city med grön omställning i fokus
- Politisk förankring är viktig – under hela processen
- Systemperspektivet är avgörande för att lyckas med storskalig förändring
- Tvärdisciplinär samverkan och flernivåstyrning
- Portfoliologiken är central
- Kartlägga finansieringsströmmar blir relevant
- Besök hos KDT JU – ytterligare ett perspektiv





Ramverket – en väg till ett regionalt flaggskepp

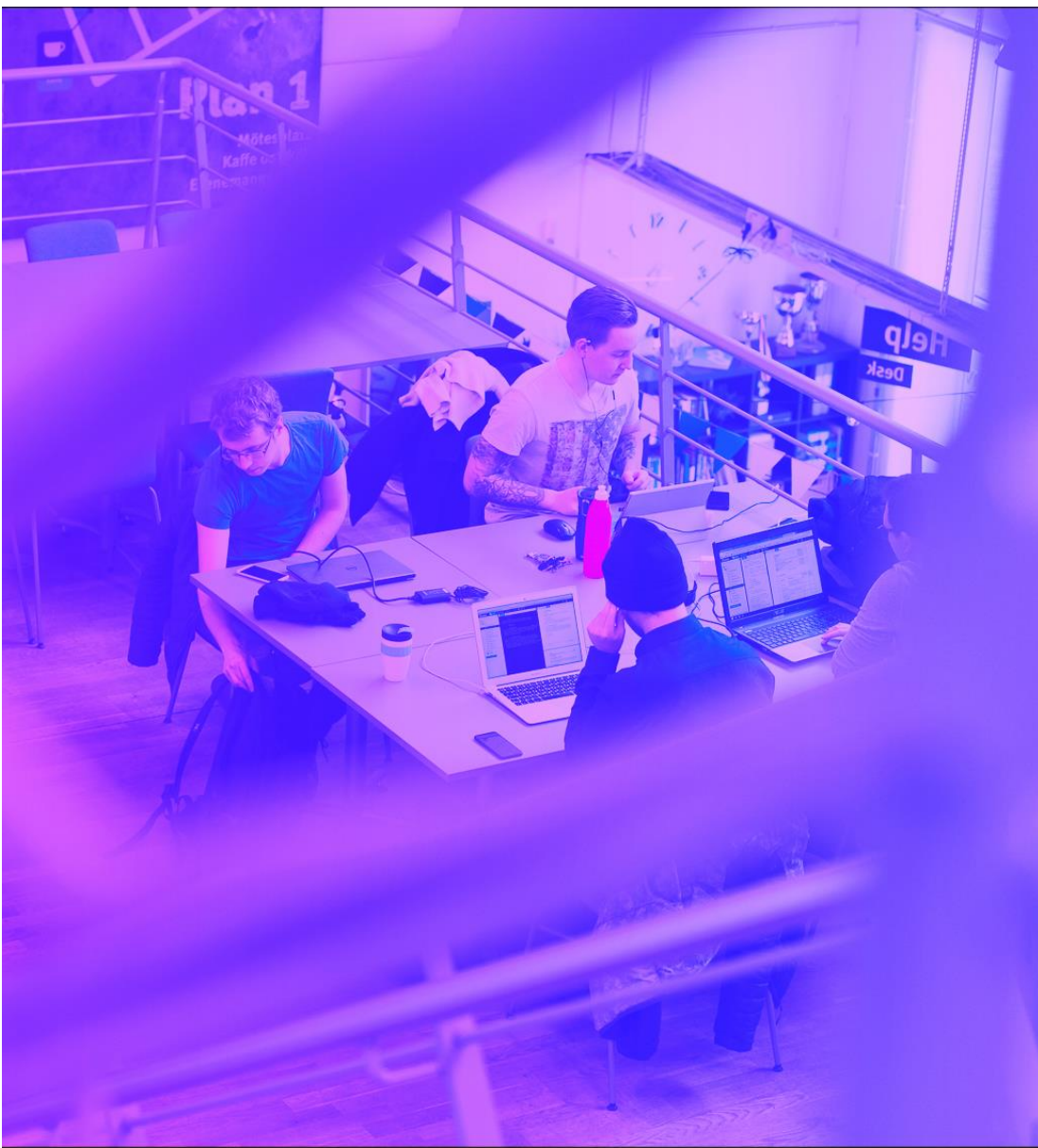
- I linje med politiska riktningar, med avstamp i komparativa fördelar och med fokus på attraktionskraft och platsutveckling
- Systemperspektiv – förstå och kartlägga systemet, bredda perspektiven genom att involvera rätt aktörer över tid, förstå hur system samspelar.
- Möjliggörande arbetssätt – tvärvetenskap, användarinvolvning, ledarskap, flernivåstyrning
- Till ramverket finns ett antal förberedande frågor och kriterier för att underlätta användning av ramverket



Vad skapar det för värde? För vem?

Det är framför allt tre grupper av aktörer som kan använda sig av ramverket:

- Aktörer så som regioner, kommuner och näringslivet kan använda ramverket för att förstå hur de inom ett geografiskt område kan stärka förutsättningar för att driva ett regionalt flaggskepp.
- Projektägare till ett projekt eller initiativ kan nyttja ramverket för att inventera om nödvändiga förutsättningar för att driva ett regionalt flaggskepp finns på plats i regionen.
- Finansiärer kan utifrån ramverket analysera framtida eller pågående projekt utifrån dess förutsättningar att lyckas.

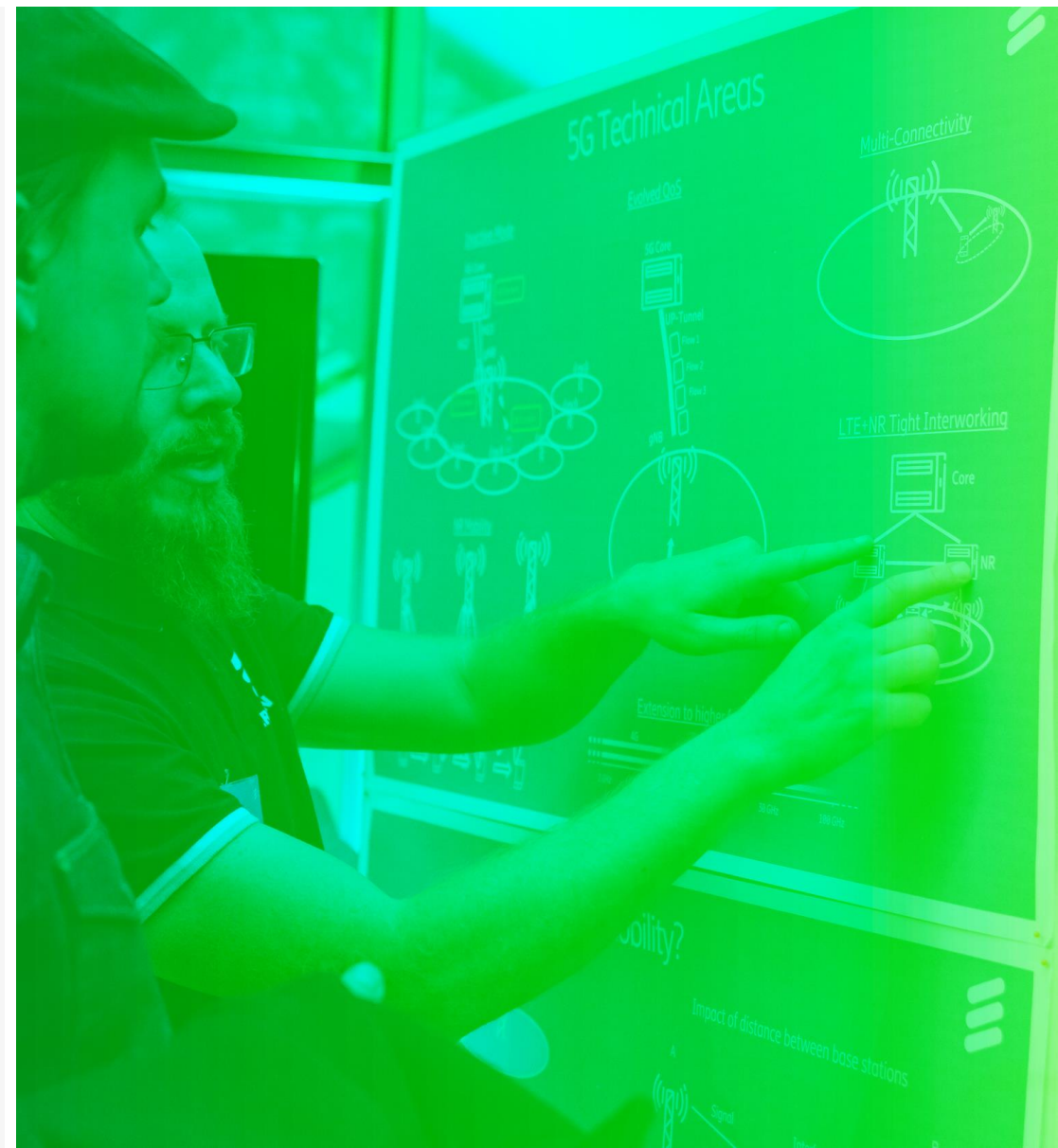


Resultat från förstudien

- Regioner och kommuner är nyckelaktörer för att driva systeminnovation
- Ramverket kan vara ett underlag för att ta nästa steg mot systeminnovation
- Flernivåsamverkan är nödvändig
- Regionernas och kommunernas ägarskap kring viktiga frågor utgör en god grund för att driva omställningen
- Det finns utmanande strukturer som ställer krav på mod att våga driva förändring bland ledare
- Regionala flaggskepp kan skapa förutsättningar för tillväxt och storskalig omställning
- Den designdriva processen har varit en framgångsfaktor i ramverkets utveckling

Nästa steg

- Fortsatt testande och vidareutveckling av ramverket
- Digitalt verktyg och metodstöd
- Spridning





LINKÖPING SCIENCE PARK

Attracting / Connecting / Supporting Brilliant Minds since 1984