

Samhällsentreprenörskap som **motor** i regional landsbygdsutveckling och omställning

Sofie Holmgren, Bygdsam Nätrådal,
Jenny Edvinsson, Leader Höga kusten,
Patrik Cras, Sveriges lantbruksuniversitet





SÅ HÄR TÄNKTE VI KÖRA...

- 08.30 God morgon – Sociala innovationer kräver samhällsentreprenörer
- 08.35 Nätrådalens – vad det är – hur det funkar
- 08.47 Behov av samhällsentreprenörer på alla nivåer som samspelar - Leader Höga Kusten och regionens aktörer
- 08.55 **Bikupa:** Reflektioner
- 09.05 Plockar upp några tankar
- 09.15 Slut

EKOSYSTEM FÖR SOCIAL INNOVATION

Sociala innovationer:

Nytänkande lösningar på samhällsutmaningar som förbättrar människors livsvillkor

Kännetecknas av:

- Sociala mål
- Sociala medel



Samhällsentreprenörskapet är viktigaste verktyget!

BYGDSAMMODELLEN

Ekonomisk förening
Treparterskap (likt Leader) - Kommun,
Näringsliv, Föreningsliv

STYRELSE

11 personer: 1 kommunrepresentant,
5 företagsrepresentanter,
5 föreningsrepresentanter

PERSONAL

1 verksamhetsledare/projektledare (60 %),
2 projektmedarbetare (100 % +50%)
2 medarbetare i Nätradalens hjälpande hand (100%)

BYGDSAM NÄTRADALEN

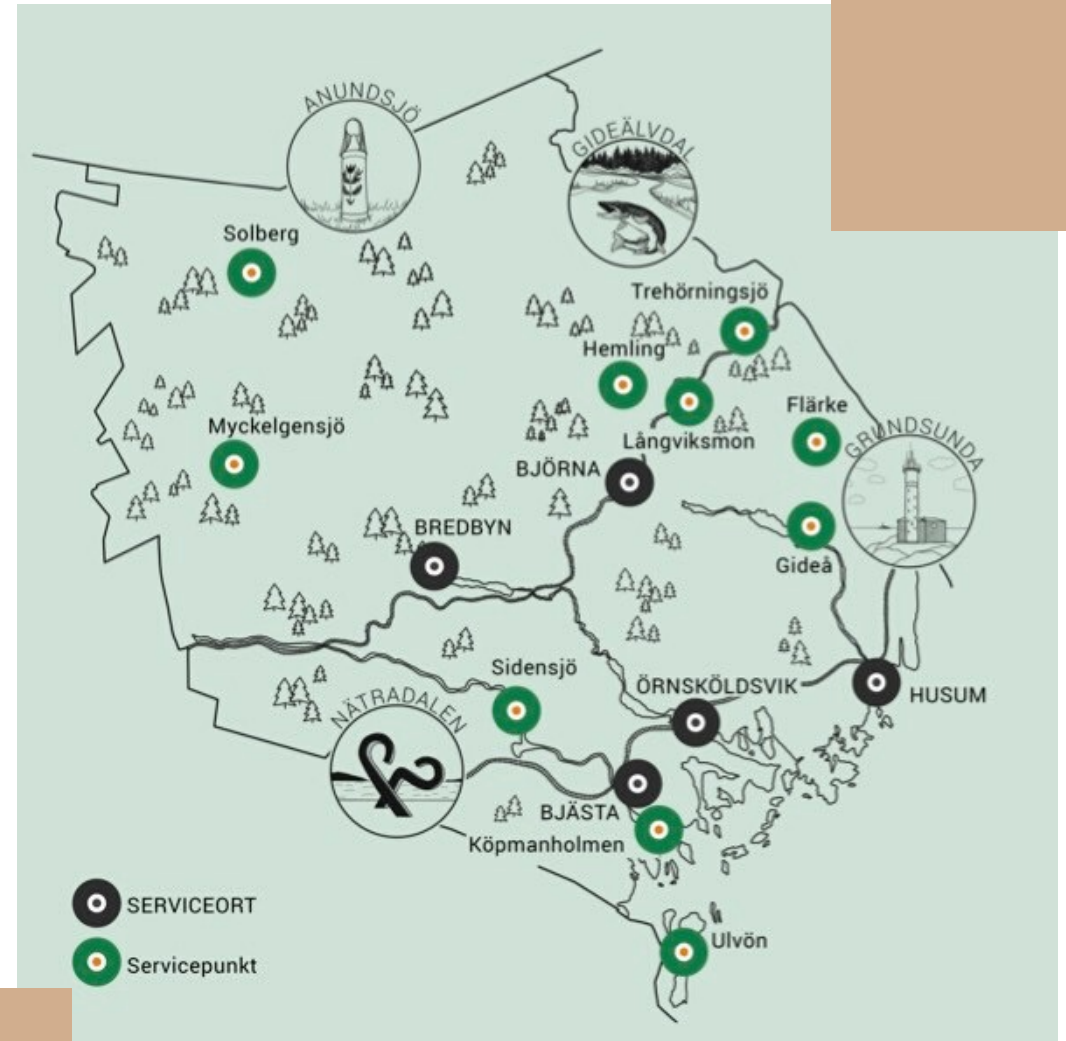
En bygd i samverkan för ett
blomstrande Nätradalen
(och en modig styrelse)



BAKGRUND

VÄGEN TILL BYGDSAM

- Örnsköldsviks kommun: 8 428 kvadratkilometer, 55 823 invånare.
- Bygd och stad i balans-projekt
- Servicepunkter och serviceorter
- Bygden i samverkan = Bygdsam
- Nätradalen: 6 400 invånare
- Kommunen investerar 250 000 kr/år till respektive Bygdsam (4 st totalt)



VI VÄXLAR UPP!

LEADER, VÄRLDSKLASS
ÖRNSKÖLDSVIK,
UPPDRAGSAVTAL,
UTVECKLINGSCHECKAR,
JORDBRUKSVERKET

Vi driver idag 3 olika projekt, 2 förstudier och har 2 uppdragsavtal. Vi har sedan 2017 avslutat/medverkat i ytterligare 5 projekt och 1 förstudie.



KOMMUNEN + BYGDSAM = VI BYGGER BÄST TILLSAMMANS



Landsbygdsgruppen
Leader Höga Kusten

Landsbygdsstrategi



Bygd och stad i balans

Landsbygdssäkring



Serviceorter och
servicepunkter


Bygdsam och Bygderådet

ATT BYGGA SMART

SAMVERKAN I ALLA LED

Vi gör inte något som någon annan redan gör, istället hjälper vi till där andra kör fast eller stöter på ett problem. Vi försöker kratta manegen för dem som har idéer och vara möjliggörare i alla led.





**Lokal utveckling
genomförs mest
effektivt och hållbart
av de som bor, lever
och verkar i ett
område.**



**Medfinansieras av
Europeiska unionen**

**Leadermetoden – landsbyggsutveckling
genom CAP-politiken sen 1991 i Europa*

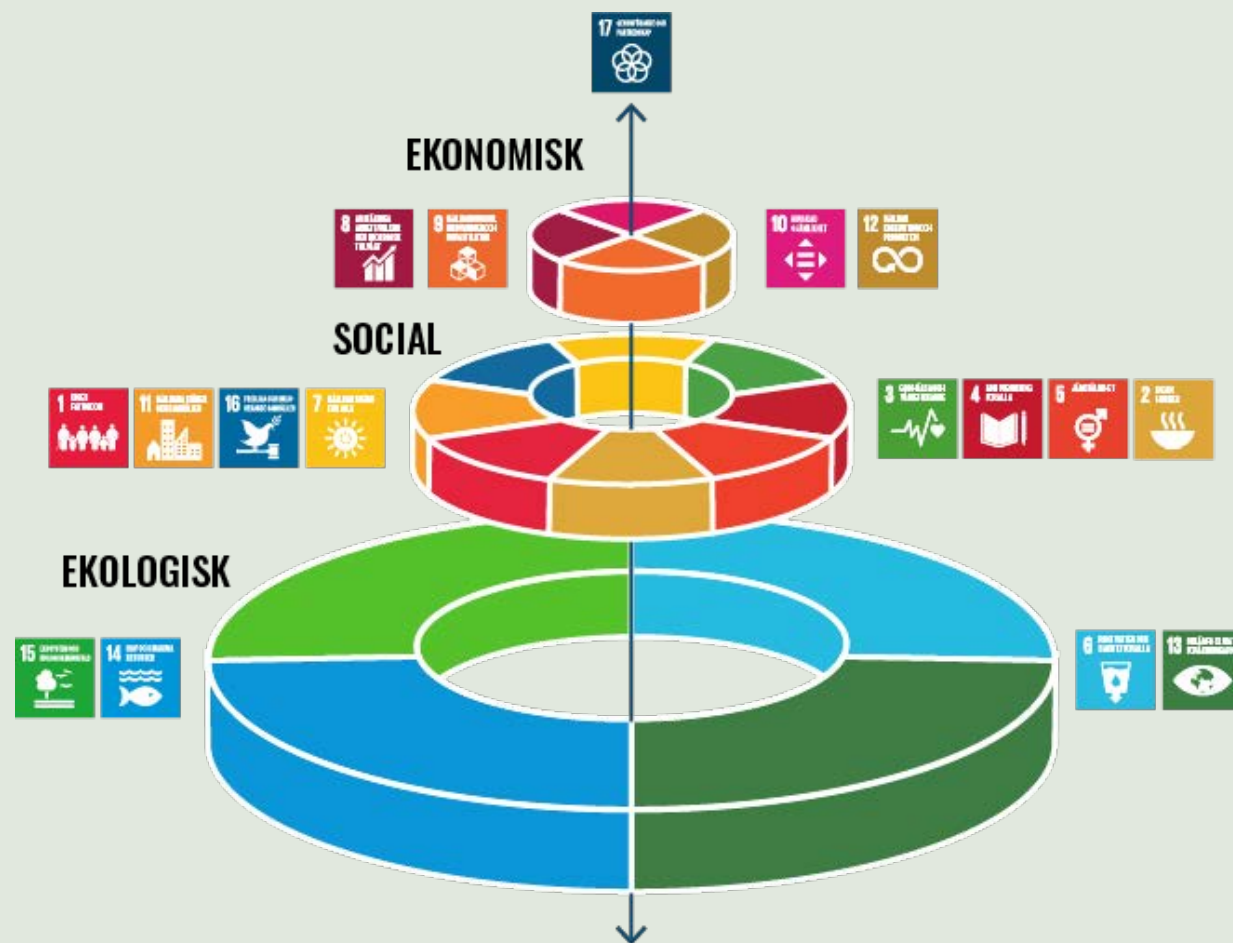


FRAMTIDENS LANDSBYGGDER I HÖGA KUSTEN 2030

Strategi för landsbygdsutveckling genom Leader



leaderhogakusten.se



De stödjande aktörerna & Samhällsentreprenörerna

Samhällsentreprenörer:

Företag och entreprenöriella föreningar som skapar samhällsnytta

Snedvridna stödstrukturer

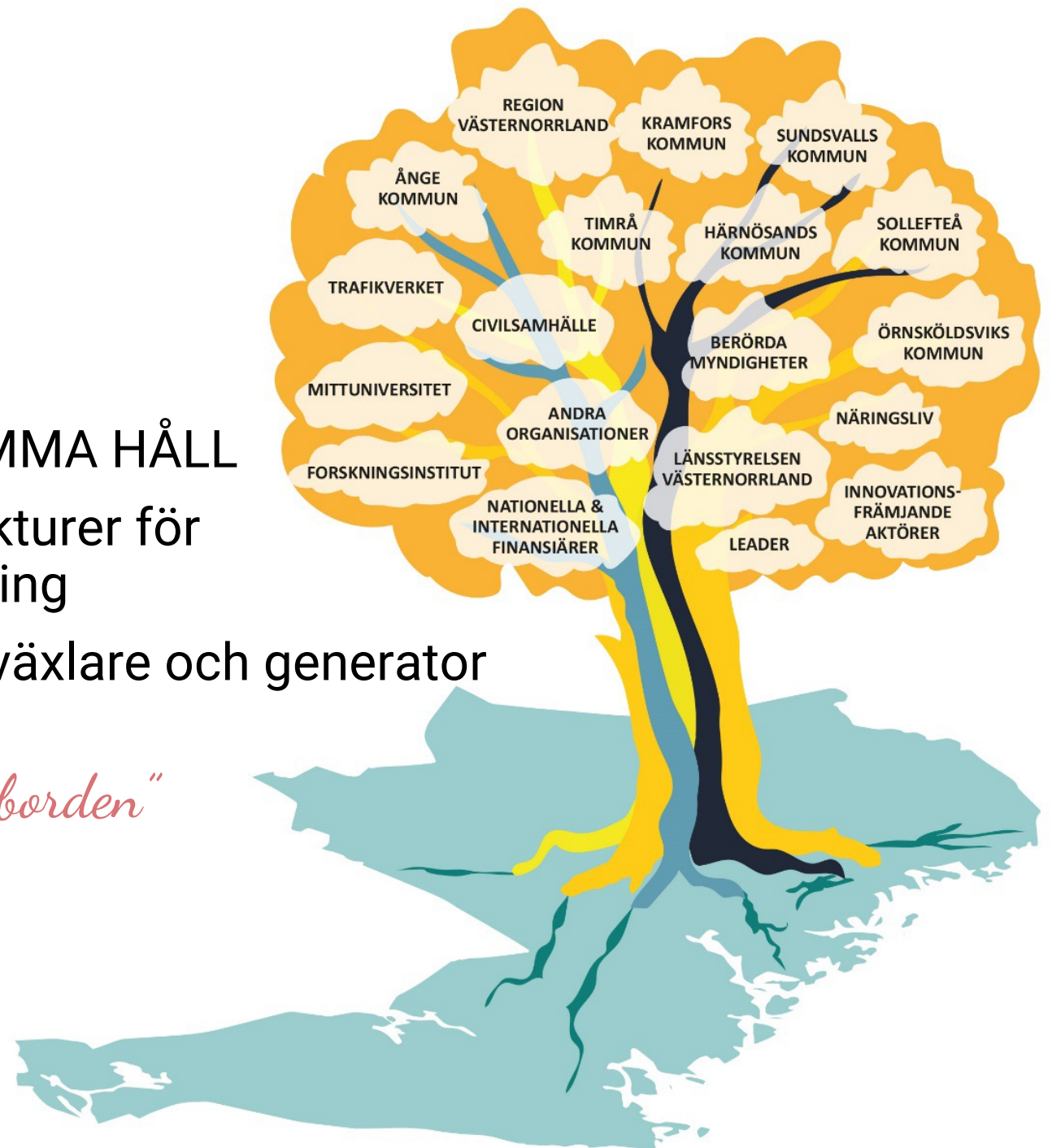
- *Ojämnt*
- *Stad – landsbygder*



Flernivåsamverkan

- KRAFTEN I ATT GÅ MOT SAMMA HÅLL
- Samverkande stödjande strukturer för lokal utveckling och omställning
- Leader som översättare, uppväxlare och generator

"EU:s förlängda arm" till köksborden"

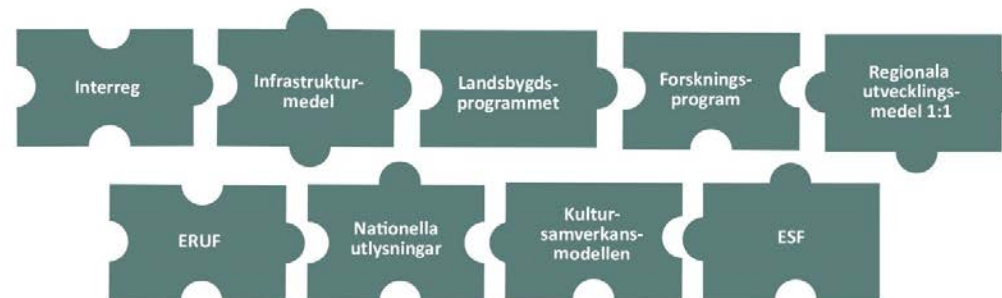


Agenda 2030

RUS - ETT VÄSTERNORRLAND



Med finansiering från



Varför regional samverkan?

Funktionell samverkan - den största effekten når vi genom att **arbeta tillsammans**. (RUS)

Leadermetoden som motor , skapar delaktighet, långsiktighet

Nå **samhällsentreprenörerna** med stödstrukturer för att skapa omställning

Stärka **genomförandekapaciteten** för våra strategier

Samfinansiering och uppväxlingseffekter




Bikupa

- **Vad var mest intressant i detta?**
 - Igenkänning?
 - Nytt?

Och/eller?

- **Hur kan flernivåsamverkan utvecklas i era regioner för att nå samhällsentreprenörerna?**





Nå oss!



Leader Höga Kusten



leaderhogakusten



Leader Höga Kusten

www.leaderhogakusten.se



Bygdsam Nätradalen



bygdsamntradalen

www.bygdsamntradalen.se



LANDSBYGDSVECKAN

Tillsammans lyfter vi hela landet