

Hälso- och sjukvård + regional utveckling = Regionen som samhällsbyggare

Anders Bäckstrand, Linus Johnson | Region Östergötland
Joakim Franklin | WSP

Region Östergötland med tre uppdrag



Regional utveckling



Kollektivtrafik



Hälsa- och sjukvård

Region Östergötland som samhällsbyggare



Hälsa- och sjukvårdens rumsliga dimensioner i Östergötland

Joakim Franklin, WSP

Hälso- och sjukvårdens rumsliga dimensioner

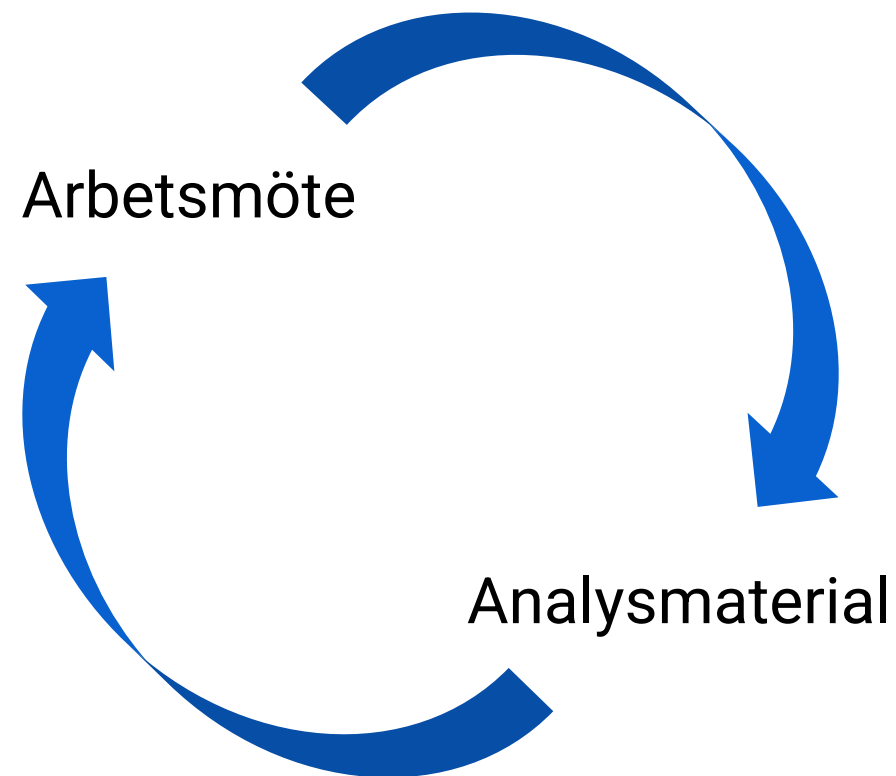
Nyckelordet är *gemensamt*...

- Gemensamt projekt Hälsa- och sjukvård + Regional utveckling
- Gemensamma arbetsmöten
- Gemensamt kartläggnings- och analysmaterial
- Gemensamt lärande och låna varandras perspektiv
- Gemensam bild av hälso- och sjukvårdssystemets rumsliga och strukturerande dimensioner



Ett processororienterat arbetssätt

- Gemensamma arbetsmöten varvat med framtagande av analysmaterial
- Analysmaterial som verktyg för diskussioner
 - Vilka slutsatser drar vi beroende på ansvarsområde/perspektiv?
 - Drar vi samma slutsatser?
- Låna och lära av varandra
 - Hälsa- och sjukvård får se sitt ansvarsområde ur ett bredare perspektiv av regional utveckling
 - Regional utveckling får lära sig om sjukvårdssystemets strukturer, logiker och styrmedel
- Flitigt användande av kartor
 - Ambition att hålla analysmaterialet tillgängligt oavsett bakgrund och vana av kartor som analysverktyg

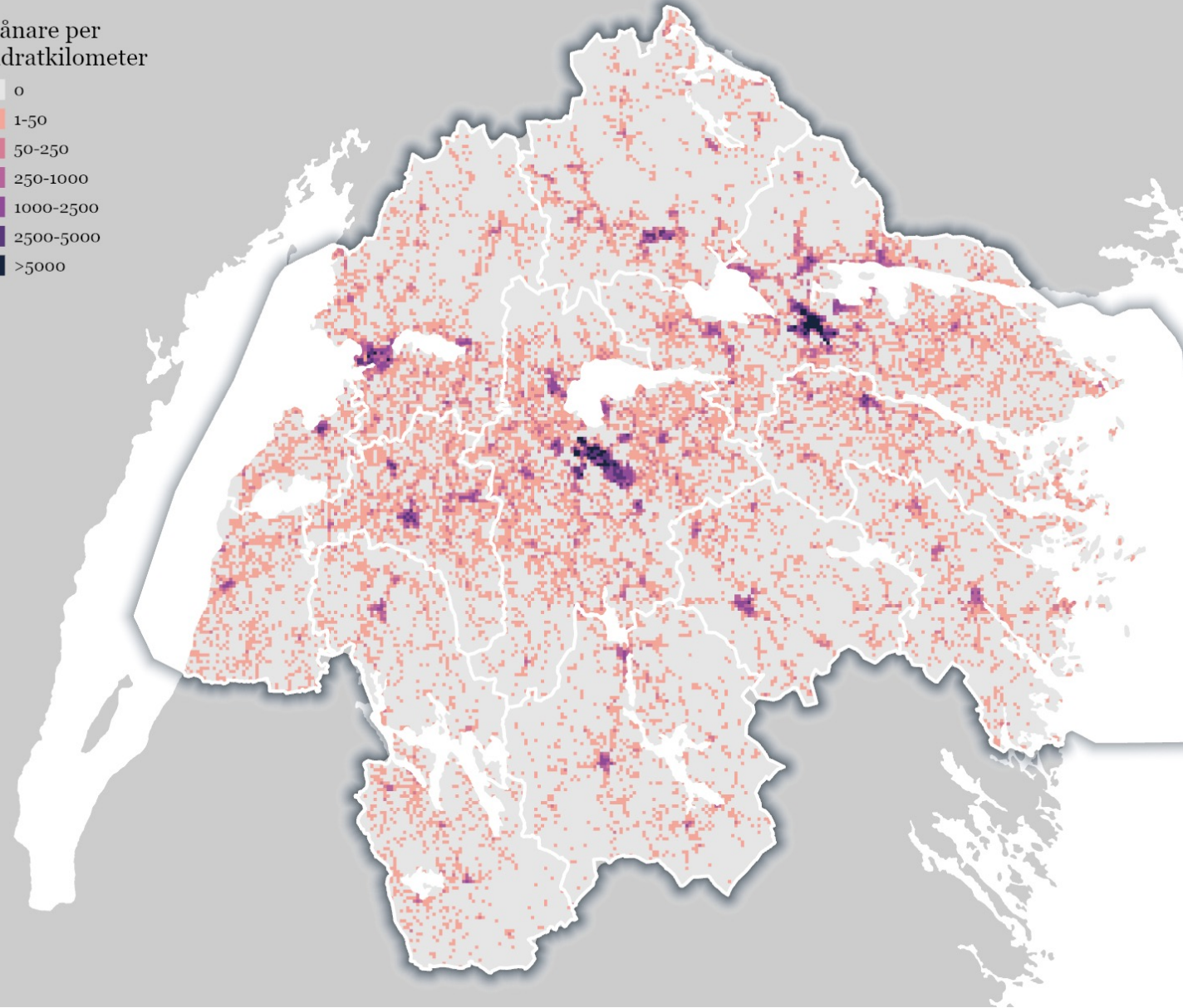
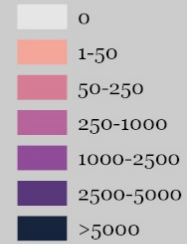


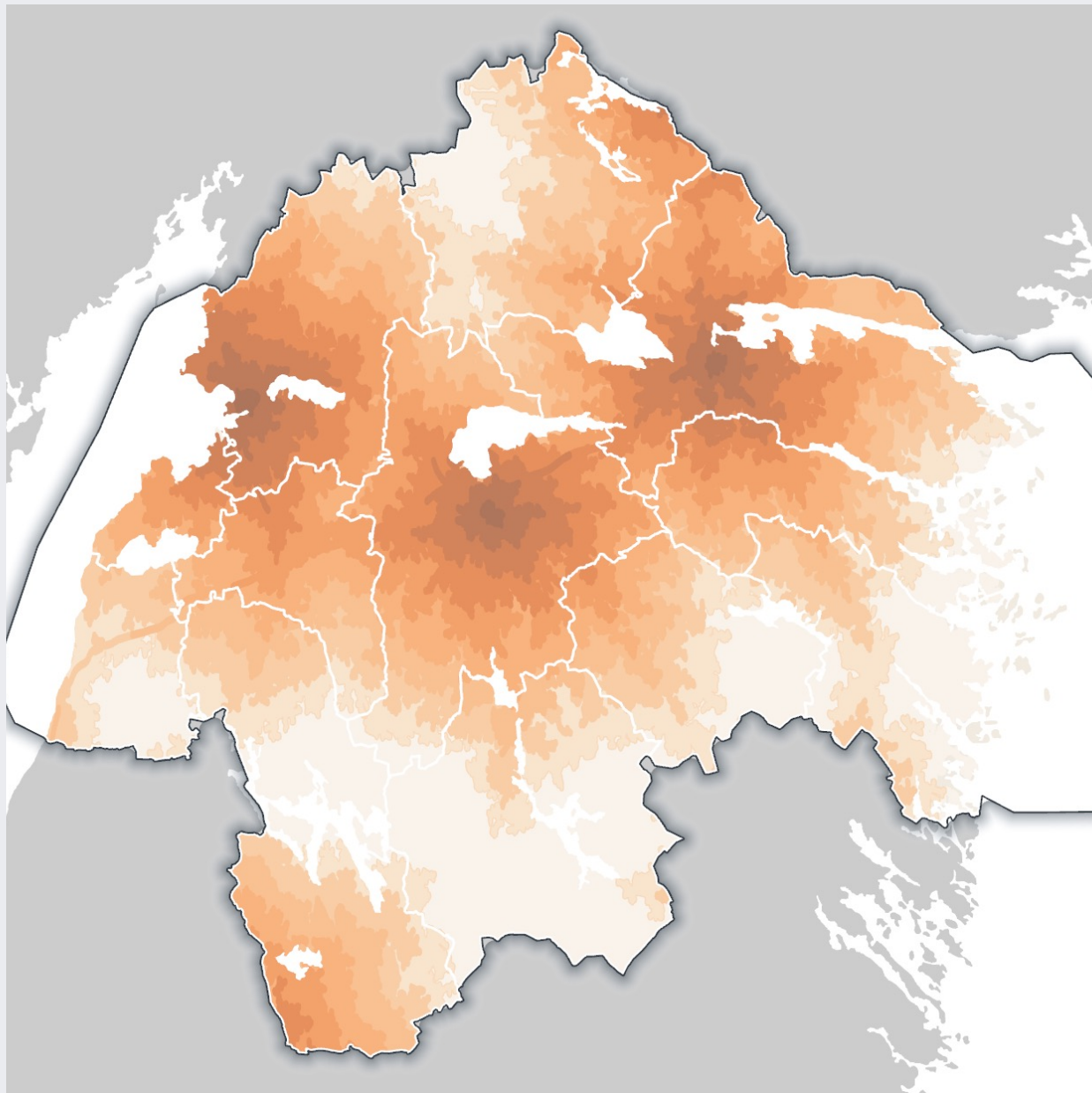
Tillgängligheten till vård

Tillgänglighetens rumsliga och icke-rumsliga dimensioner

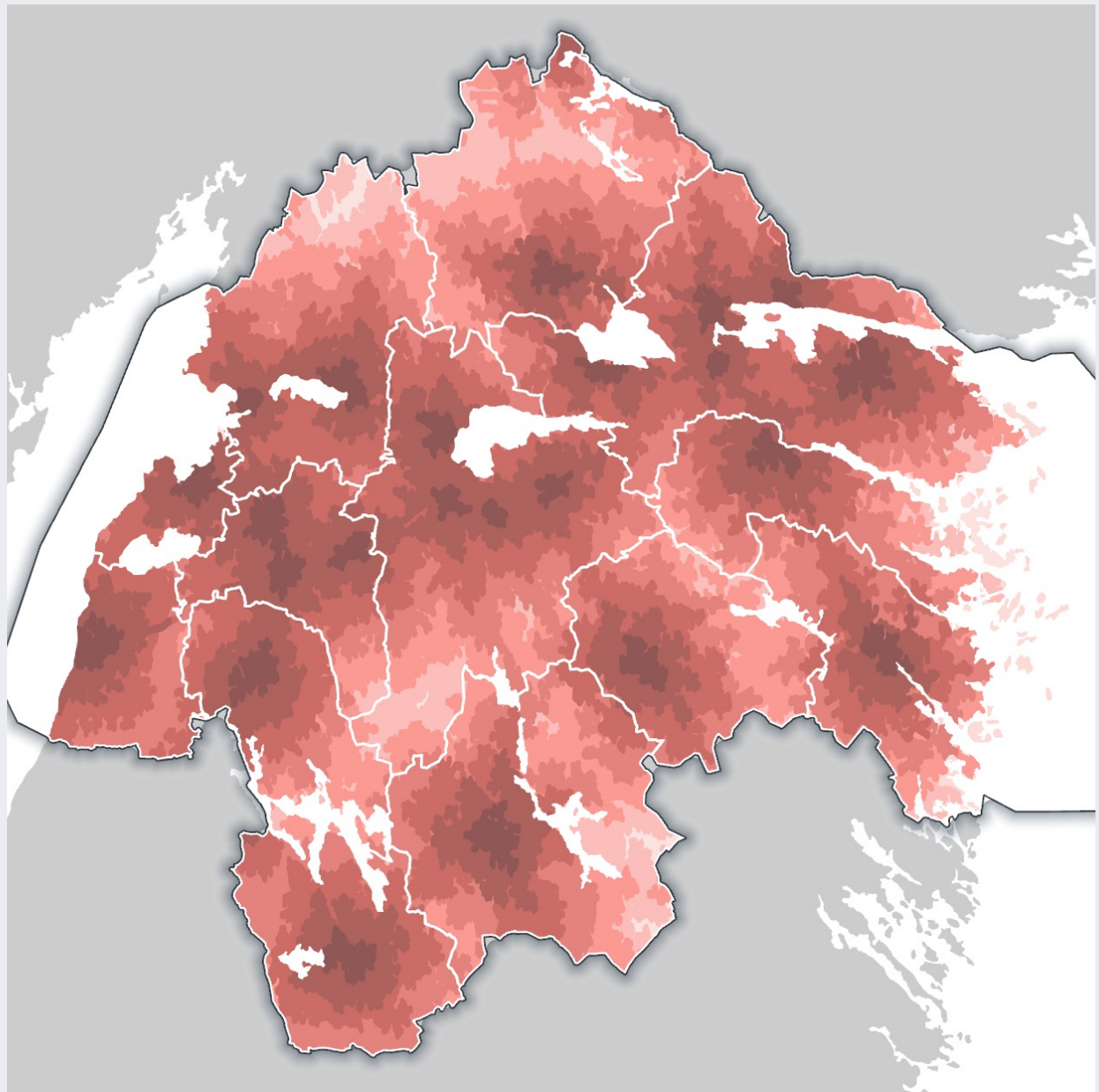
- Vårdköer
- Öppettider
- Vårdbehov
- Digitala resurser, verktyg och mognad
- Språkbarriärer
- Utlokalisering av specialistvård
- Restider
- Färdmedel
- Resekostnader
- Socioekonomi
- Åldersstrukturer
- ...

Invånare per
kvadratkilometer

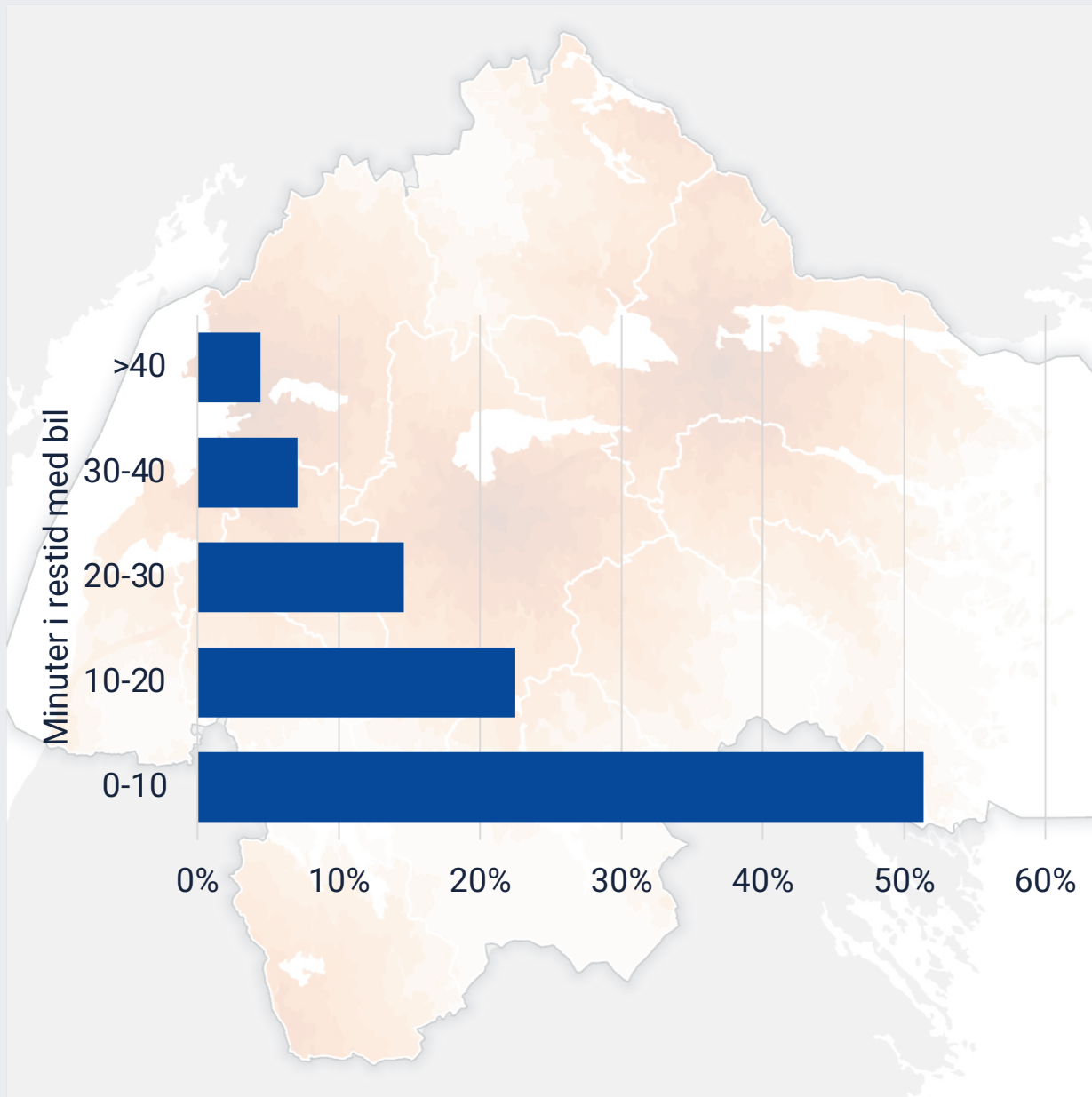




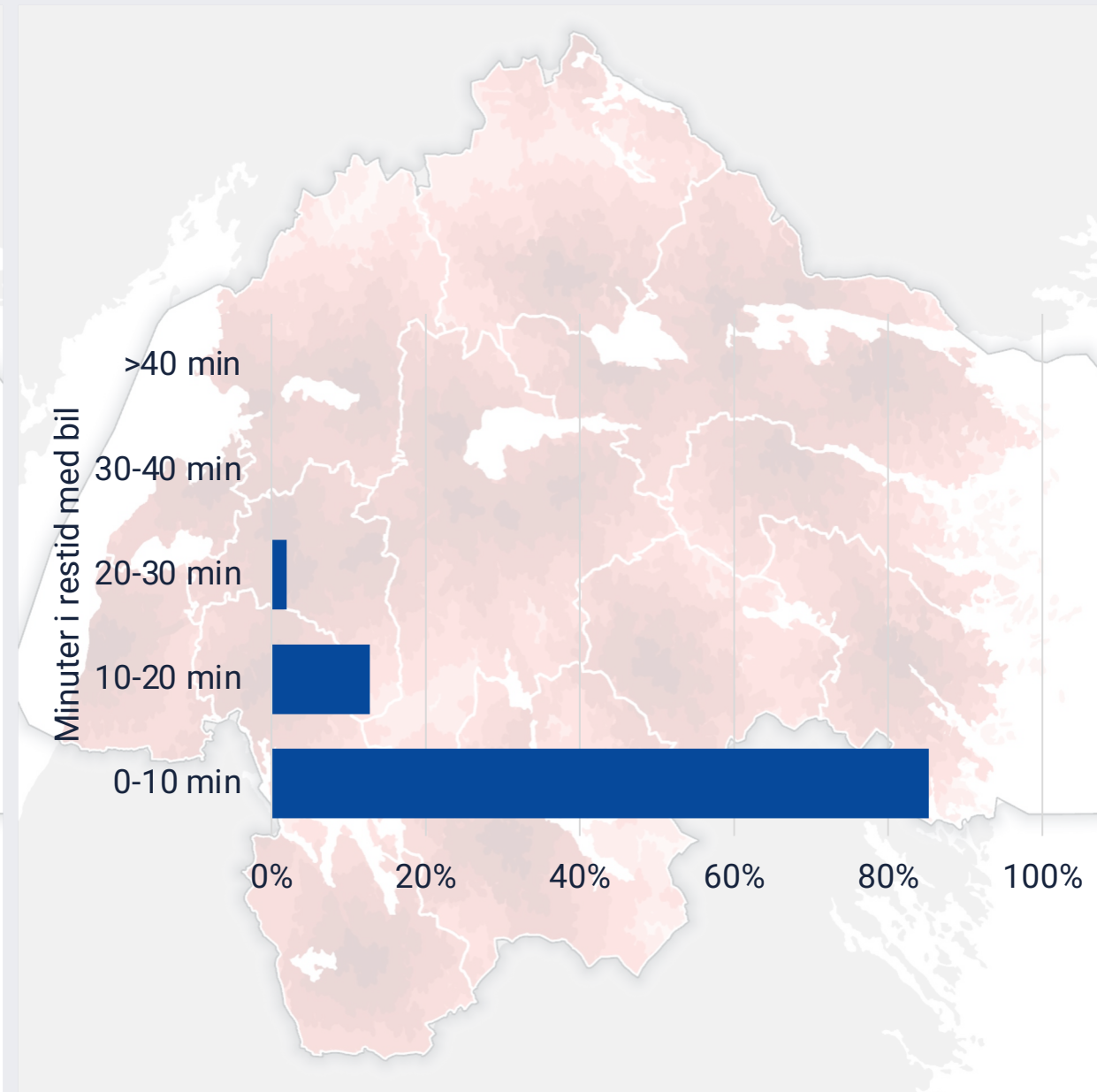
Restid med bil till närmaste sjukhus



Restid med bil till närmaste primärvård

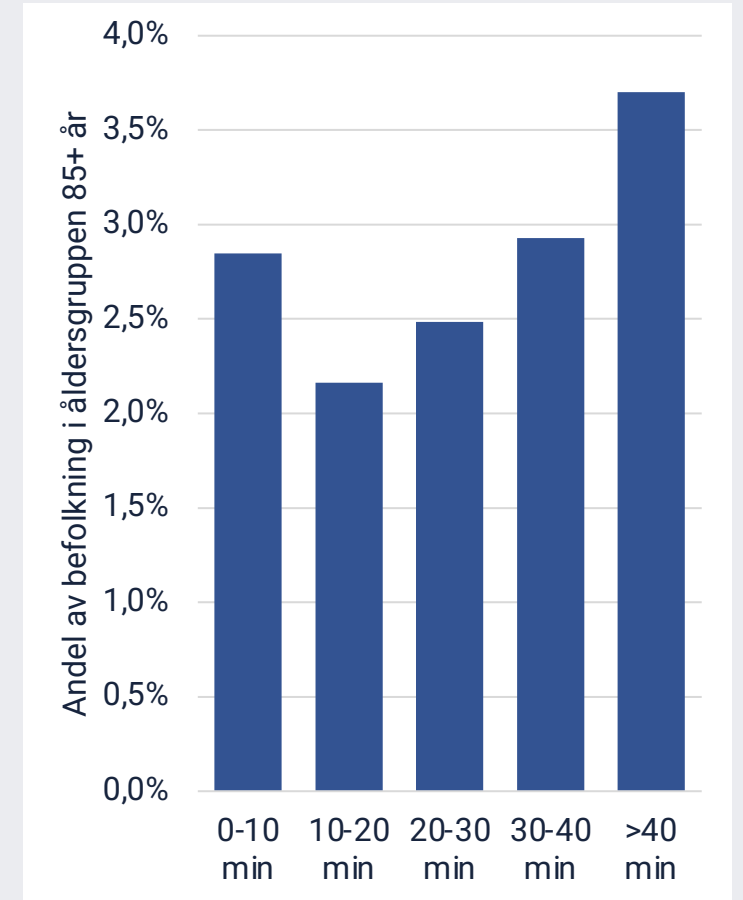
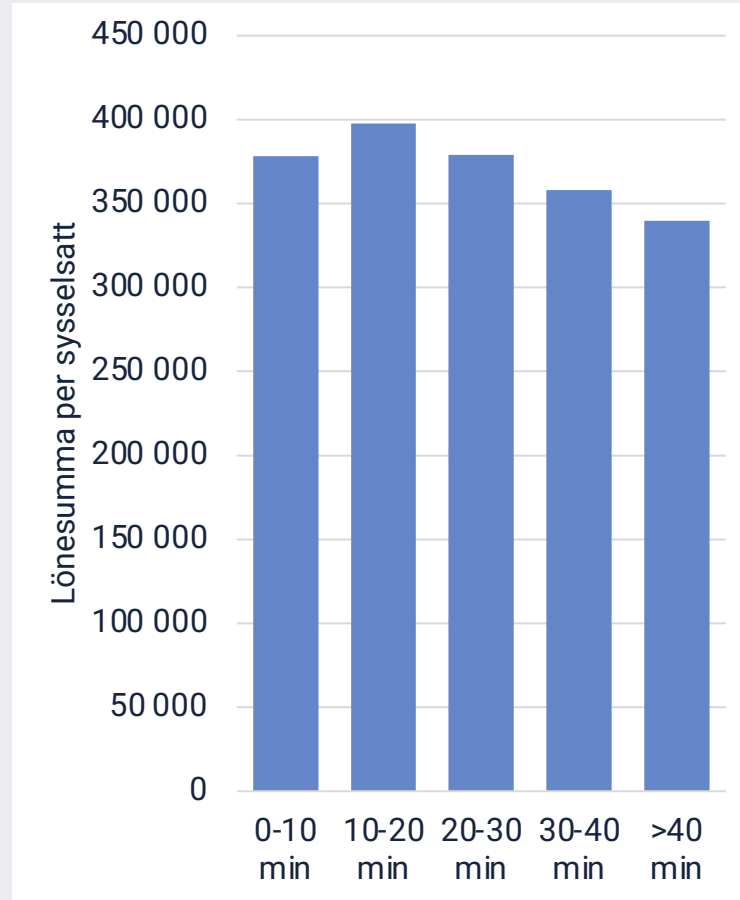
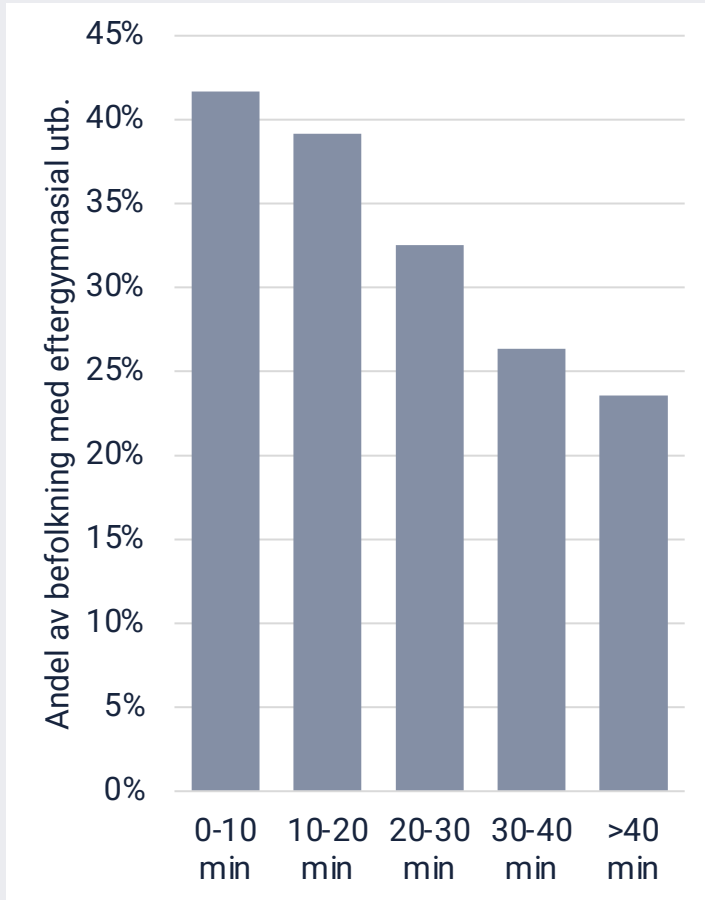


Restid med bil till närmaste sjukhus



Restid med bil till närmaste primärvård

Socioekonomiska skillnader i förhållande till restid till sjukhus



Vårdens geografi

- Samlad bild av vårdfunktionernas lokalisering
- Samlokalisering?
- Mönster som liknar varandra?
- Orter utan vårdfunktioner?
- Skillnad mellan privata och offentliga lokaliseringar?
- Strukturerande verkan hos olika vårdfunktioner?
- Ortsfunktioner ur ett vårdperspektiv?

Specialistvårdsnoder

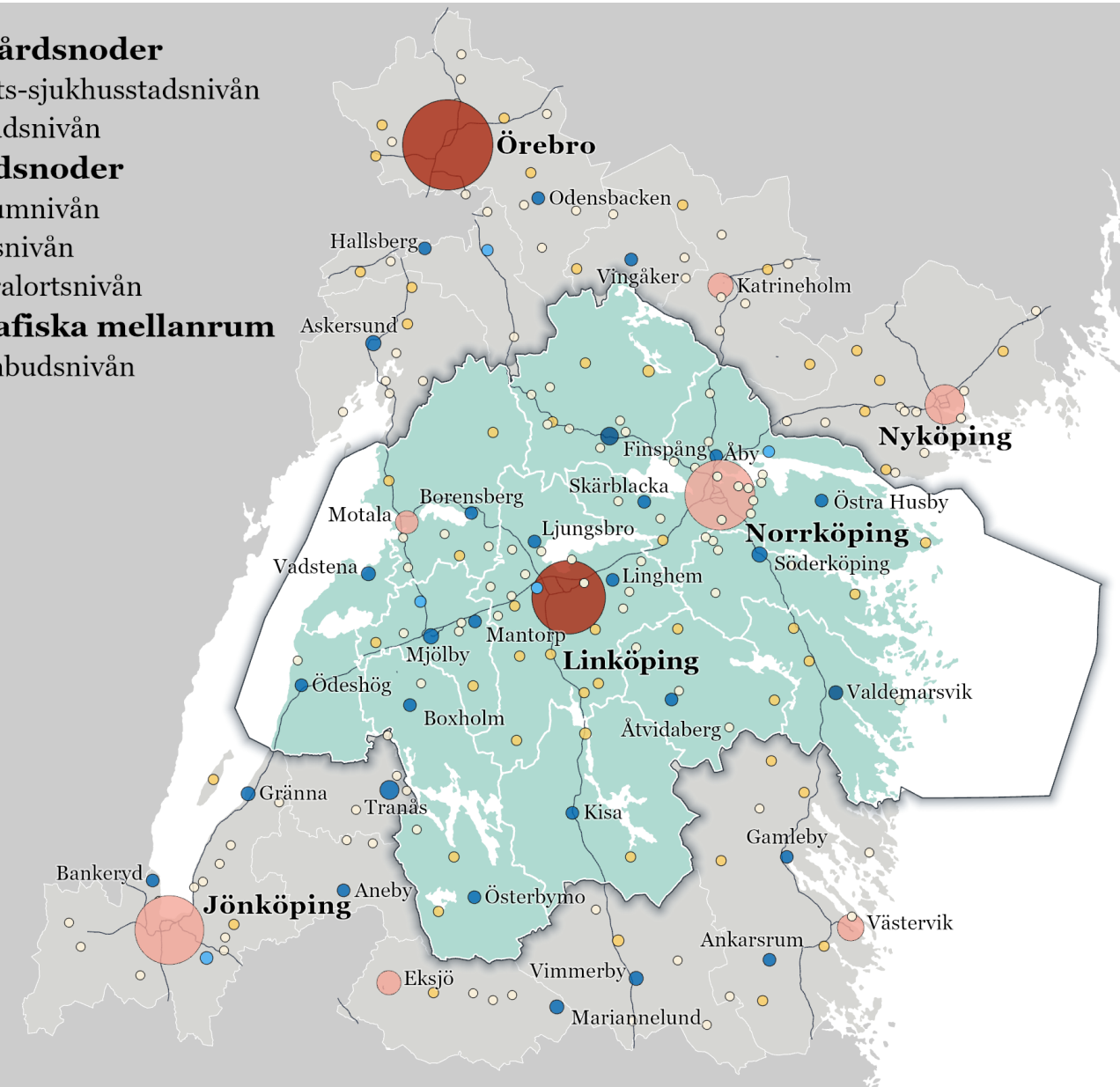
- Universitets-sjukhusstadsnivån
- Sjukhusstadsnivån

Primärvårdsnoder

- Vårdcentrumnivån
- Centralortsnivån
- Semi-centralortsnivån

Vårdgeografiska mellanrum

- Apoteksombudsnivån
- Nollnivån



Verktøyglådan och perspektiv på vården

- *Nära vård* – nationellt arbete för att ta vården närmare patienter. Exempelvis genom stärkt primärvård.
- Vårdens planerbarhet + strukturernas rörlighet och logik
- Lokalisering av verksamheter
- Lagändringar gällande etablering av privat verksamhet. Vårdvals-system, ersättningsmodeller och LOU.
- Kollektivtrafiksystemet
- Helhetsperspektivet

■ Vårdcentrum

■ Vårdcentral

■ Filial till vårdcentral

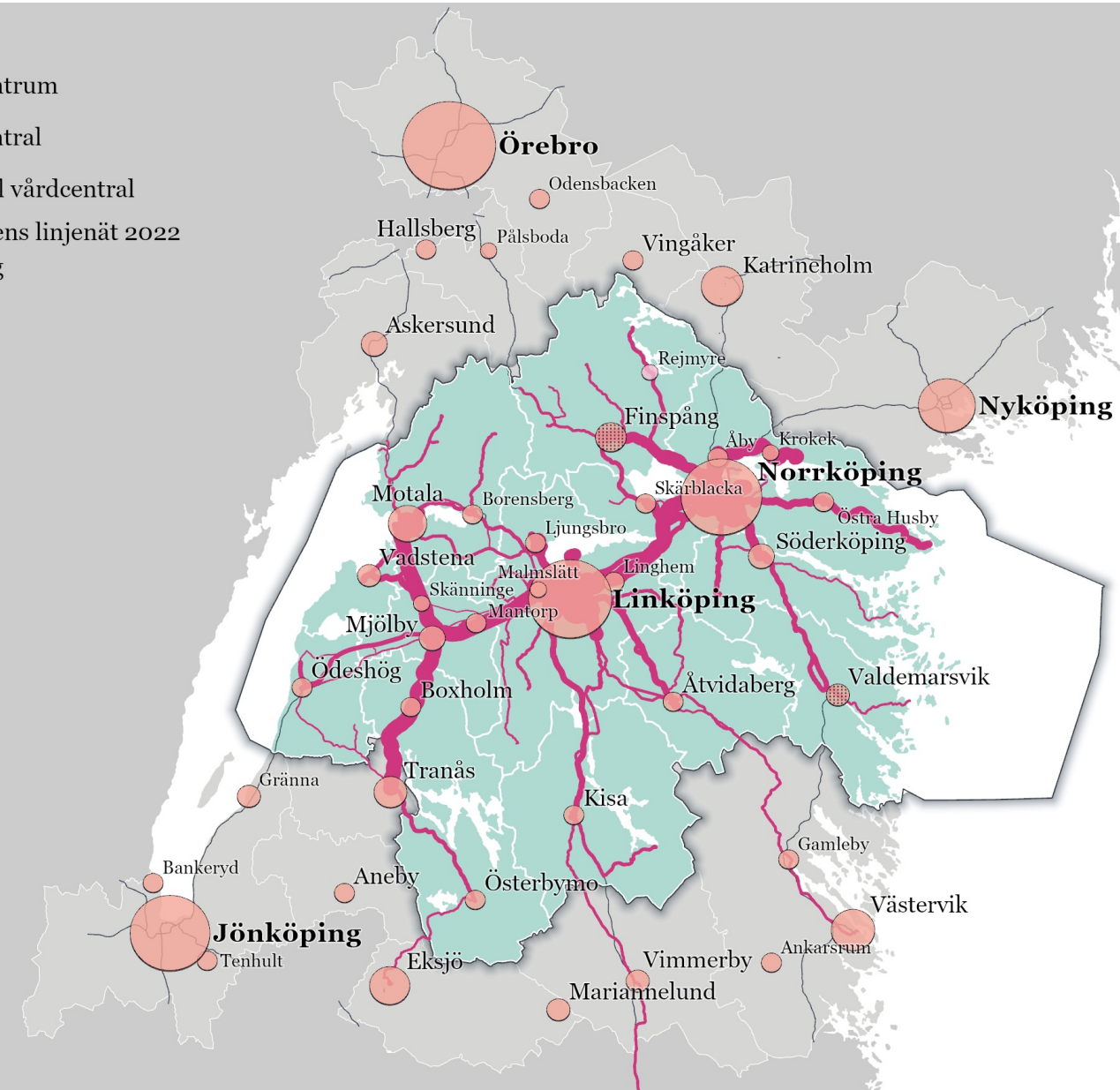
Östgötatrafikens linjenät 2022

Turer måndag

— 1

— 10

— 100



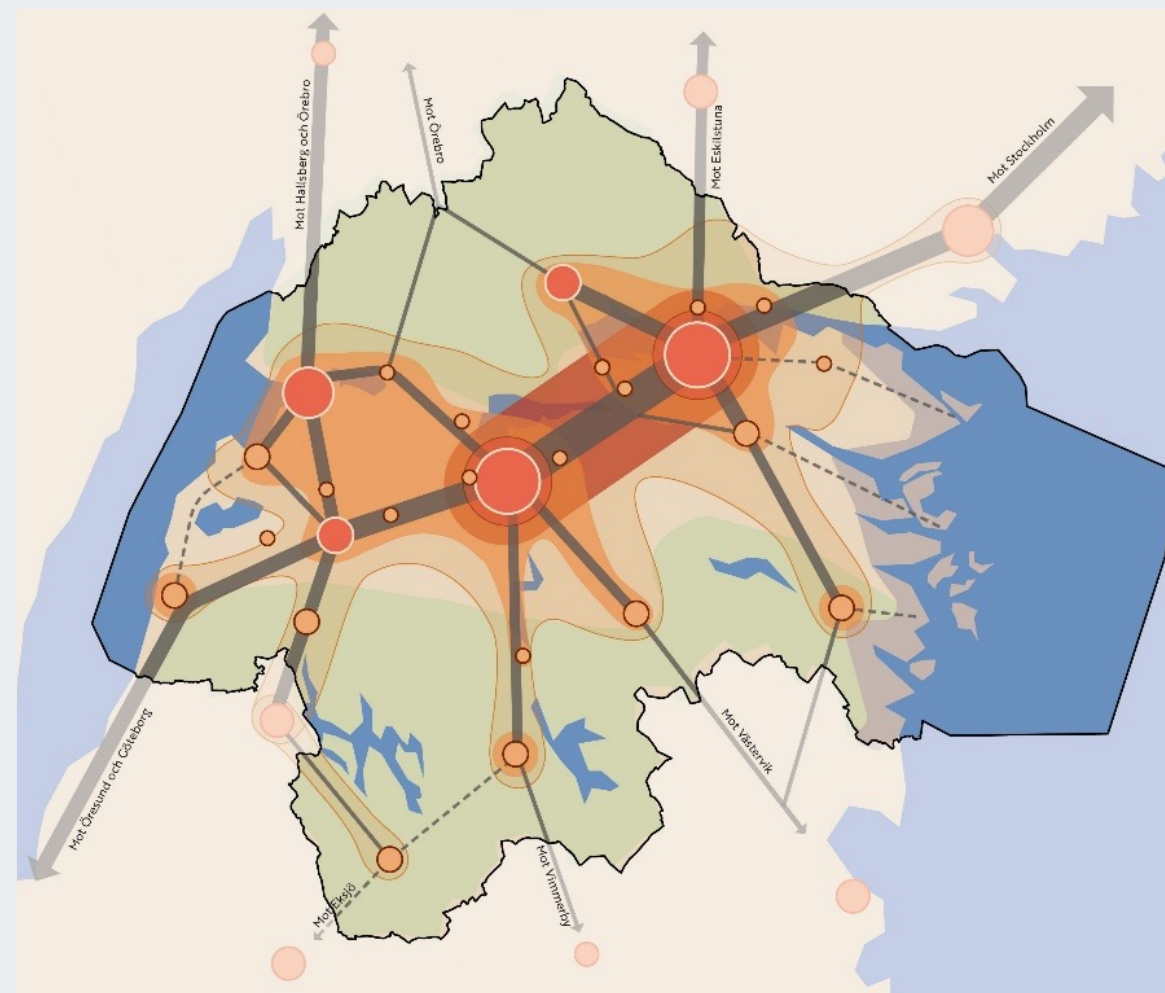
Vad händer nu?

Linus Johnson, Region Östergötland

Strategisk (rumslig) planering för hälso- och sjukvårdens

SLUTSATSER

1. Behov av att fördjupa bilden av det önskade läget, genom beskrivningar och kartor, för hälso- och sjukvårdens rumsliga aspekter 2050 inkl. 10-års perspektiv (önskat läge 2030 och 2040). Som tematiskt tillägga till *rumslig strategi*.
2. Behov av att skapa förutsättningar så att hälso- och sjukvårdens behov beaktas i kommunal planering och bidrar till regional utveckling.
3. Behov av att klargöra möjligheterna till utformning av vårdvalssystem och dess konsekvenser, för att skapa stabila planeringsförutsättningar.



Regional strukturbild Östergötland 2040 – dialogförslag Rumslig strategi

Lärdomar, reflektioner och avslutande diskussioner

- Hitta ingångarna.
 - Skapa ett behov hos hälso- och sjukvården för regional utveckling.
 - Vilka motsvarigheter inom hälso- och sjukvården har era regioner? (Regionfastigheter, funktioner med utvecklingsansvar m.fl.)
 - Hur jobbar era regioner med samverkansstrukturer med hälso- och sjukvården?
- Hitta gemensamma projekt(en). Låna varandras perspektiv.
- Möjligheterna som *kartor* innebär.
- Verktyg för att förstå regionens rådighet, och rådigheten och det strukturerande i olika skalor.



Kontaktuppgifter och länkar

- Anders Bäckstrand, enhetschef
sammansättningsenheten, Region Östergötland,
anders.backstrand@regionostergotland.se
- Linus Johnson, regionplanerare, Region Östergötland,
linus.johnson@regionostergotland.se
- Joakim Franklin, samhällsplanerare ,WSP,
joakim.franklin@wsp.se
- Hälsa- och sjukvårdens rumsliga dimensioner i
Östergötland -
<https://storymaps.arcgis.com/collections/9d6b285adbe9432ca7d8af39e4e1d2e9>
- Dialogversion regional Rumslig strategi för Östergötland -
<https://utveckling.regionostergotland.se/download/18.479e1321855702f8cd1451/1673453957106/Dialogversion%20rumslig%20strategi.pdf>

