



# Norrbotten 2040

- möjligheter och utmaningar  
för den fysiska planeringen



# Regional utvecklingsstrategi **Norrbotten 2030**



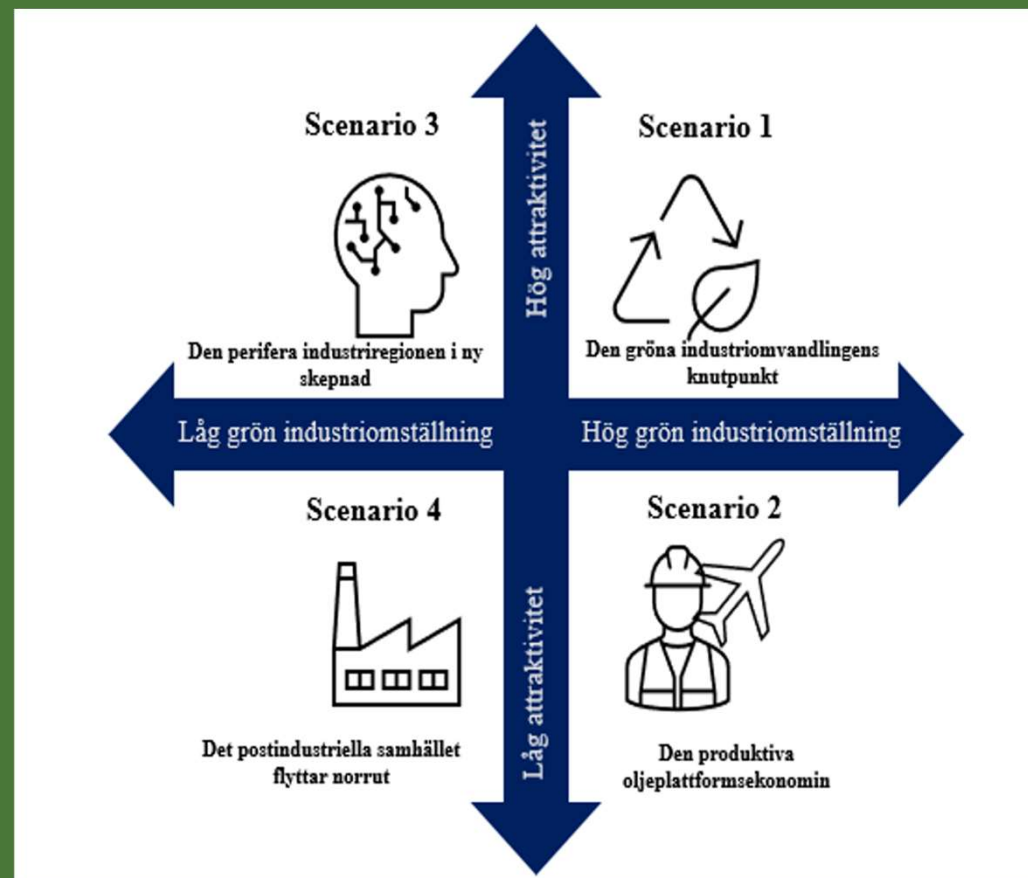
## **Norrbotten 2040** Fyra explorativa scenarier för länet i ljuset av den gröna industriomvandlingen

Sara Andersson, Patrik Söderholm och Jesper Stage  
Luleå tekniska universitet (LTU)  
Enheten för nationalekonomi

Fyra framtidsscenarier  
för år 2040 är ett  
underlag

Beskriver generell  
samhällsutveckling

# Scenariernas logik





# Syftet

Två workshops med kommunerna kommer att genomföras i början av 2024, inför revideringen av RUS.

Syftet med dessa workshops är:

- Kunskapshöjning för Regionen kring kommunernas perspektiv
- Kommunerna ges möjlighet att prata ihop sig och komma vidare i deras relationer
- Gemensamma behov identifieras för att kunna jobbas vidare med
- Påverkansfrågor gentemot t ex stat och EU identifieras
- Funktionella geografier och logiker i Norrbotten identifieras



# 1. Den gröna industriomvandlingens knutpunkt

(betydande grön industriomvandling och hög attraktivitet)

- Nya gruvor och vindkraftsparker planeras fortfarande
- Samhällsomvandlingen planeras på ett socialt, ekologiskt och ekonomiskt hållbart sätt
- Exporten från länet sker via tunga lastbilar, tåg och fartyg
- Självförsörjningen i länet har minskat; jordbruket och andra markkrävande branscher har stått i skymundan
- Spänningar kring naturområden med högt rekreativsvärde och med stor betydelse för rennäringen
- Marken är högt eftertraktad i hela länet för nyetableringar
- Attraherar invånare från hela världen på grund av den globala uppvärmningen

## 2. Den produktiva oljeplattformsekonomin (betydande grön industriomvandling och låg attraktivitet)

- Förväntade flyttströmmarna från södra Sverige och andra länder har inte förverkligats
- Flertalet investeringar i fossilfri stålproduktion, ny gruvverksamhet samt vindkraft och elnät
- Men projekt fick läggas i malpåse, bland annat som ett resultat av kompetensförsörjningsproblematiken
- Många studenter som efter sin examen väljer att flytta från Norrbotten. Bristen på väl fungerande välfärd gör att få unga familjer ser en framtid i Norrbotten
- Otrygg stämning i närheten av gästarbetarnas områden
- Brist på kapital, attraktiv mark, byggarbetare, energi och tid har gjort att vissa samhällsinfrastrukturinvesteringar har lagts på is



### 3. Den perifera industriregionen i ny skepnad

(modest grön industriomvandling och låg attraktivitet)

- Produktionen av fossilfritt stål försenat pga utdragna tillståndsprocesser, höga etableringskostnader, brist på el, problem med kompetensförsörjning samt internationell konkurrens
- Utdragna processer om var tilltänkta vindkraftverk, nya bostadsområden och dragningen för Norrbotniabanan bör byggas har avlöst varandra.
- Länet har fortfarande svårt att vända den vikande befolkningsutvecklingen
- En ökad protektionism bland invånarna gör att Norrbottens naturtillgångar och matodlingar värderas högt
- Samernas kultur och deras särskilda rättigheter som urfolk respekteras i allt högre utsträckning



# 4. Det postindustriella samhället flyttar norrut

(modest grön industriomvandling och hög attraktivitet)

- Investerare drog sig ur projekt i den gröna industriomställningen, pga internationell konkurrens
- Norrbotten blev ett attraktivt län att bo i - sista vildmarken i Europa, och till skillnad mot Alperna gott om snö
- Den ökade befolkningsmängden påskyndade utbyggnaden av Norrbottenbanan
- Etableringar av nya företag har i kombination med inflyttningen skapat en framtidstro i länet
- Vandringsleder och rekreationsplatser är lättillgängliga för stadsbor och enkla att nå även för dem utan bil
- Markanvändningskonflikter kopplat till rennäringen samt till viss del turismsektorn som expanderar
- Trots att landsbygden växer en del ökar dock klyftorna kommunerna emellan

# Nuläge – Norrbottens rumsliga struktur (gruppövning)

1. Skapa en nulägesbild av Norrbottens funktionella geografi (placera ut alla brickor för nuläget).  
- *Tips! Fördela brickorna mellan er och placerat ut utan diskussion först. Tiden är knapp!*
2. Vad säger oss denna nulägesbild av Norrbotten?  
Justera brickornas placering efter behov.  
- *Rita, skriv, notera gärna tankar och slutsatser direkt på kartan!*

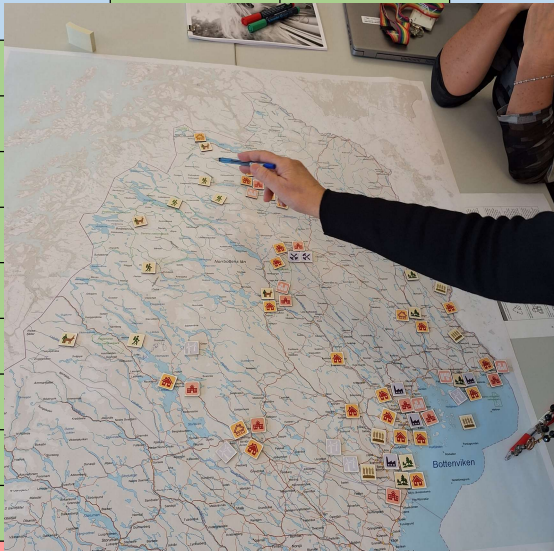


	Markbehov	Nuläge (antal klossar)
	Bostäder	20
	Hotell/tillfälliga boenden	10
	Kontor	10
	Samhällsservice	20
	Industriområden	10
	Gruvor	5
	Vindkraft	5
	Infrastruktur – persontransporter	0
	Infrastruktur – godstransporter	0
	Elnät	0
	Mobilnät	0
	Rennäring	10
	Friluftsområden/ turism	10
	Skogsindustri	10
	Jordbruk	10

Markbehov	1. Den gröna industri- omvandlingens knutpunkt	2. Den produktiva oljeplattform-ekonomin	3. Den perifera industriregionen i ny skepnad	4. Det postindustriella samhället flyttar norrut
Bostäder				
Hotell/tillfälliga boenden				
Kontor				
Samhällsservice				
Industriområden				
Gruvor				
Vindkraft				
Infrastruktur - persontransporter				
Infrastruktur - godstransporter				
Elnät				
Mobilnät				
Rennäring				
Friluftsområden/ turism				
Skogsindustri				
Jordbruk				
Kust-inland	Starkast utveckling vid kusten	Starkast utveckling vid kusten	Svag utveckling både vid kust och i inland	Starkast utveckling vid kusten



# Framtida rumslig struktur för Norrbotten (gruppövning)

Den gröna industri- omvandlingens knutpunkt	Den produktiva oljeplattform- ekonomin	Det postindustriella samhället flyttar norrut	Den perifera industriregionen i ny skepnad
10	-	5	-
			
-2	-	2	4
-2	-	2	-
-	-2	-	-
-2	-	-	-
Starkast utveckling vid kusten	Starkast utveckling vid kusten	Starkast utveckling vid kusten	Svag utveckling både vid kust och i inland

UTVECKLANORRBOTTEN.SE

**UTVECKLA  
NORRBOTTEN**  
EN DEL AV REGION NORRBOTTEN

1. Skapa en framtidsbild av Norrbottens funktionella geografi  
(varje grupp tilldelas ett scenario och lägger till/drar ifrån brickor enligt scenariots instruktion)
2. Frågor att diskutera under arbetet:
  - Vilka förändrade behov tror vi ryms i de översiktsplaner etc som finns? Var?
  - Vilka förändrade behov finns inte i dagens planering?
  - Vilka förändrade behov har oklar placering eller kan det råda konkurrens kring?
  - Vilka möjligheter och utmaningar blir tydliga i detta scenario?
3. Betrakta kartan och brickorna: Vad säger oss denna framtidsbild av Norrbotten?  
*Förtydliga gärna genom att rita och skriva på kartan!*

*Feedback, tips och medskick  
på metoden inför kommande RUS-dialoger?*

**[lizah.lund@norrbotten.se](mailto:lizah.lund@norrbotten.se)**

