

REGLAB

RUS-nätverk

10 maj 2023

Välkommen!

10.00 Välkommen och incheckning

10.15 RUS-ens årshjul

Exempel från Dalarna, Linnea Hassis.

Gruppdiallog: Vilka aktiviteter finns med, vilka målgrupper fokuserar vi på och hur ser egentligen synken med verksamhetsplanerna ut?

11.35 Kommande arbete Trafikverket

Christoffer von Bothmer, Expert transportinfrastruktur, SKR

11.45 Lunch

12.45 Uppsamling

12.50 Exempel RUS årshjul från Kronoberg

Exempel från Kronoberg, Cecilia Birgersson.

Hur ser det ut när årshjulet snurrat ett tag och när man närmar sig en översyn?

13.00 Gruppdialoger utifrån inskickade frågor

14.05 Regionen i rörelse, Linda Norberg, SKR

14.25 Fikapaus

14.45 Fortsättning Regionen i rörelse, samtal

15.05 Avrundning, nästa möte och utcheckning

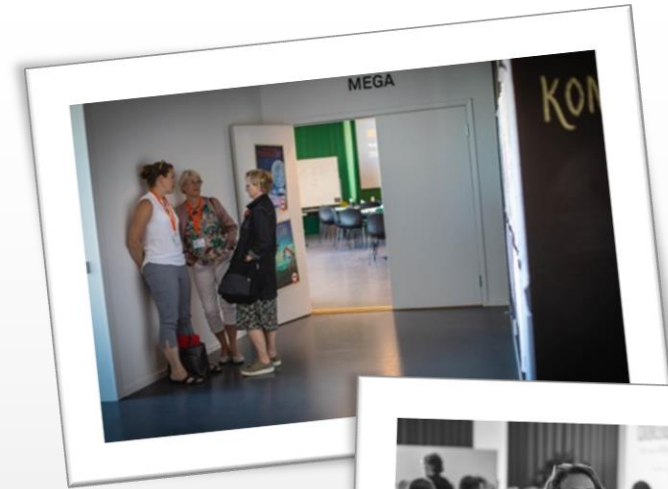
15.30 Tack för idag!



Välkommen!

Incheckning

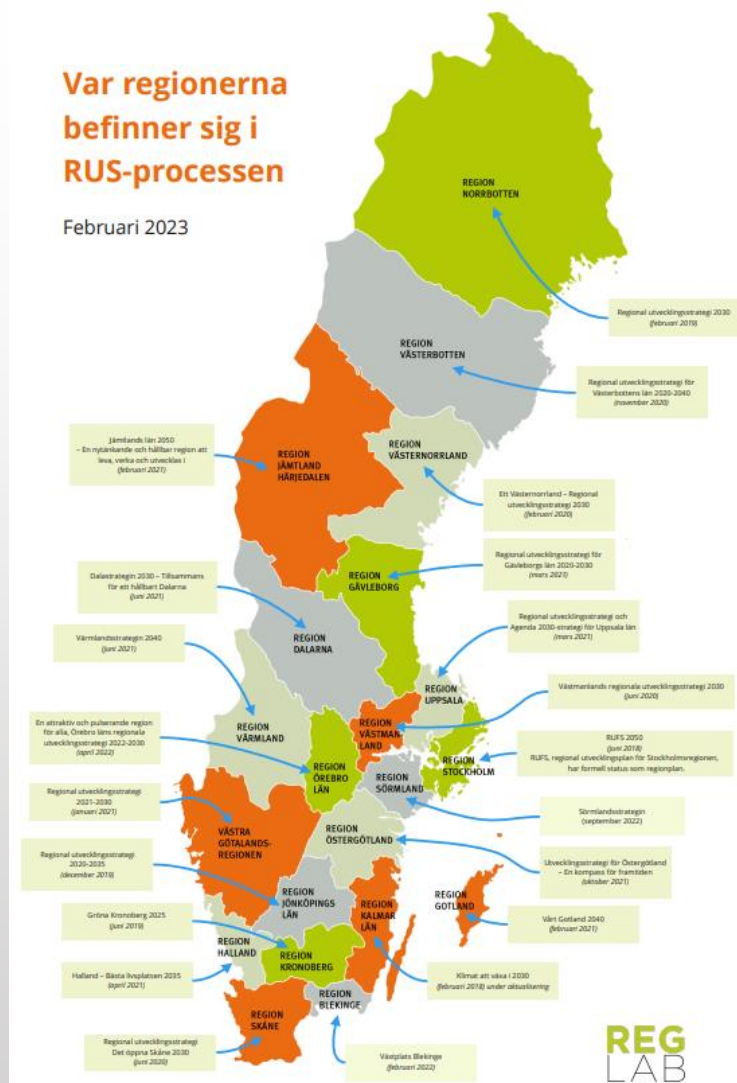
Var befinner ni er (regionerna) i RUS-processen?



Läget i RUS-processen

Var regionerna befinner sig i RUS-processen

Februari 2023

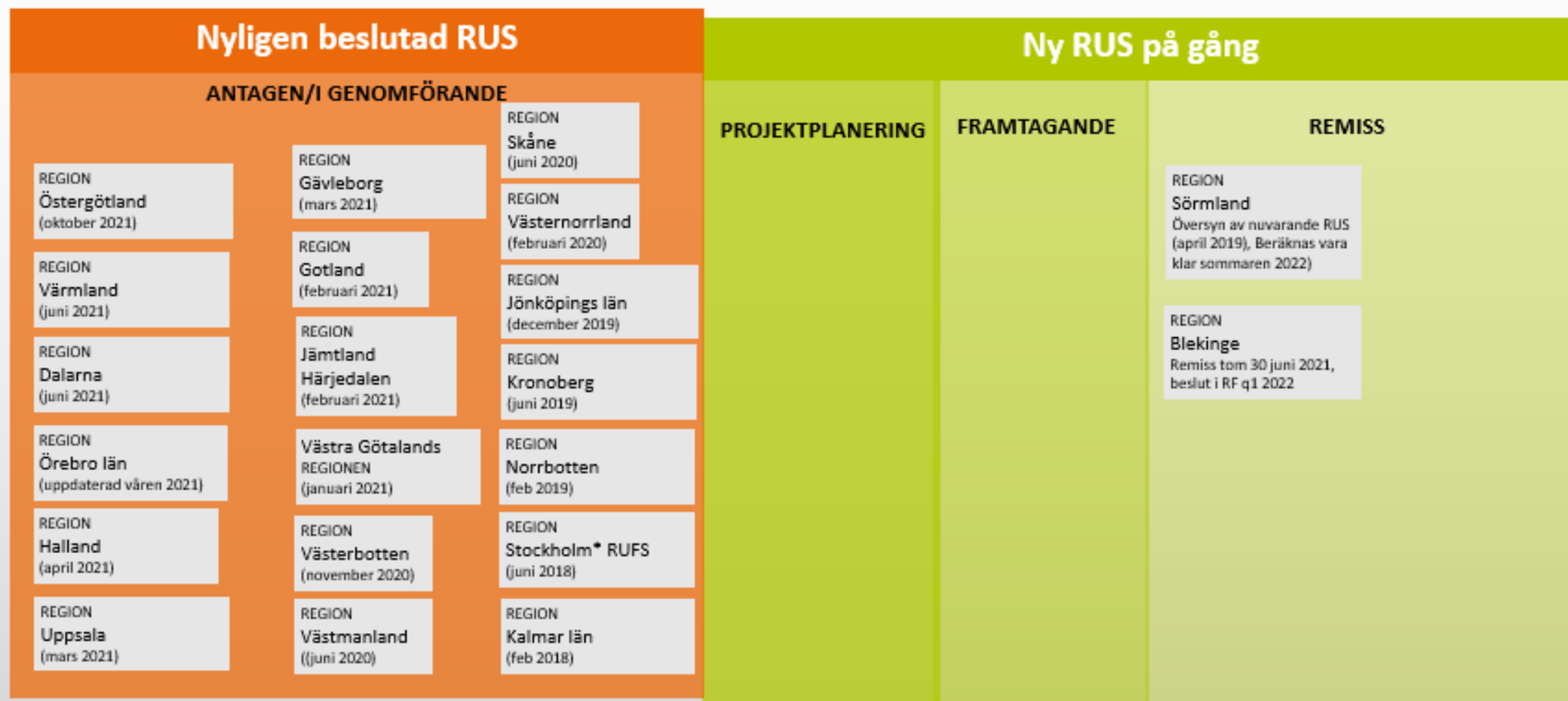


REG LAB

REG LAB

Var i RUS-processen befinner sig regionerna?

JUNI 2021



* RUFSS, regional utvecklingsplan för Stockholmsregionen, har formell status som regionplan.

** Reviderar befintlig RUS.

DALASTRATEGIN 2030

- Årshjul för genomförande

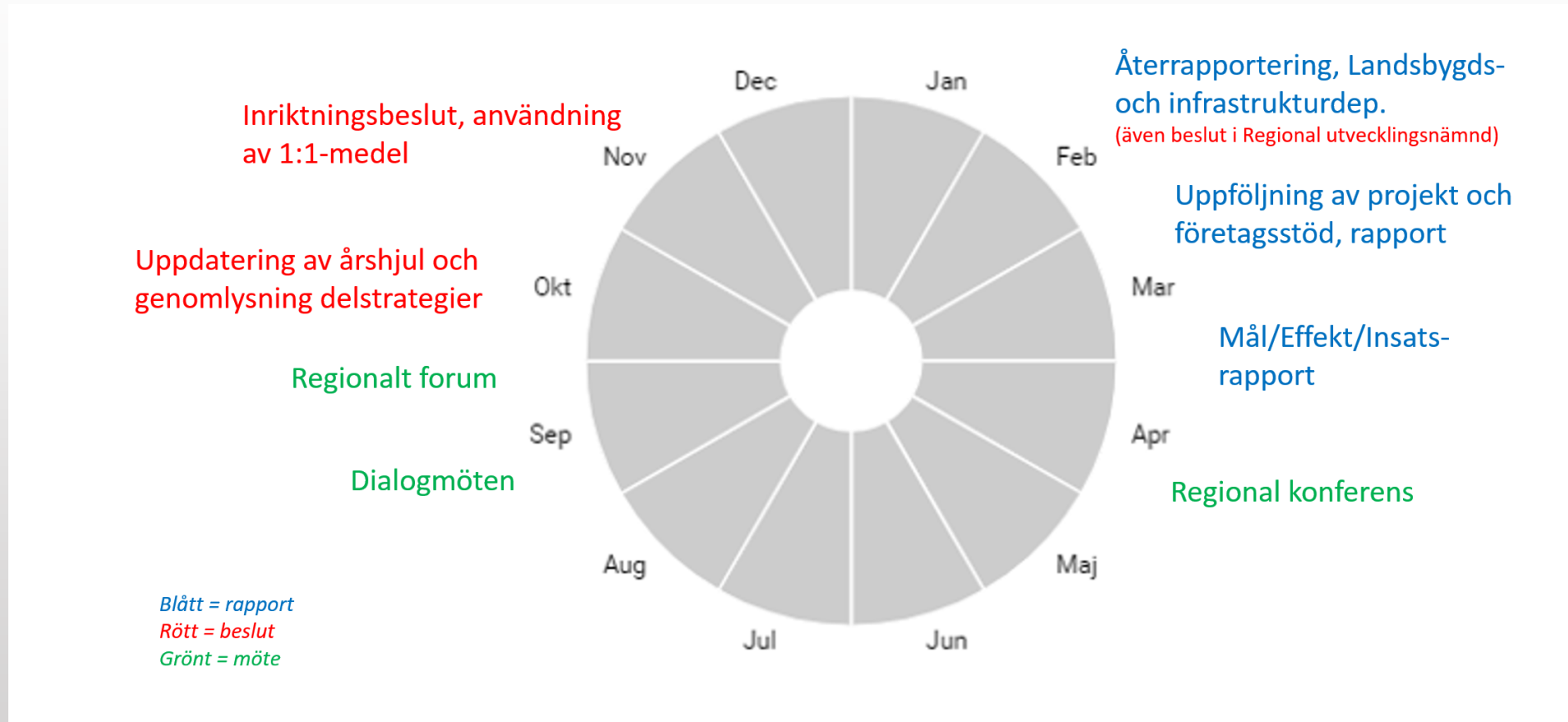
Linnea Hassis, strateg



Ur Dalastrategin 2030, avsnitt ”Från ord till handling”

”Regionala utvecklingsnämnden ansvarar för att i kontinuerlig dialog med aktörer i länet säkerställa att ett årshjul för genomförande och uppföljning av Dalastrategin finns på plats och är tydligt kommunicerat.”

Årshjul 2023



Internt på förvaltningen håller årshjulsarbetet på att utvecklas ytterligare...

Utgångspunkten för det är rollen som regionalt utvecklingsansvarig.

Regionernas rolltagande

- Hur gör vi för att stärka upp sitt regionarbete i praktiken?
- Vi har ett huvudrolltagande
- Syftet är att inspirera till utvecklingsarbete i alla regioner:
 - En region tar oftast flera olika roller samtidigt – det handlar om var man har sin tyngd (huvudroll)
 - Rolltagandet är en process inte statiskt
 - Det finns sannolikt fler roller än de vi identifierar här

Vi stärker utvecklingskraften genom att kombinera dessa roller!

Finansiären



Utföraren



Nätverkaren



Kapacitetsbyggaren



Samhandling mot 2030

Möjliggörande

Utforskande

Platsbaserat

Inkluderande

DALASTRATEGIN



Hur kan utvecklingskraften stärkas?

Vilka är
de största
utmaningarna?

En god lokal och regional
utvecklingskapacitet

Ett hållbart
Dalarna med
utvecklingskraft i alla
delar av
länet

Kunskap och analys

**Samverkan och
nätverk**

**Kommunikation och
påverkan**

Finansiering

Processtöd

Aktivitetsplan 2023 – hur bidrar jag/vi till stärkt utvecklingskraft i Dalarna?

Uppdrag:

Mål

-

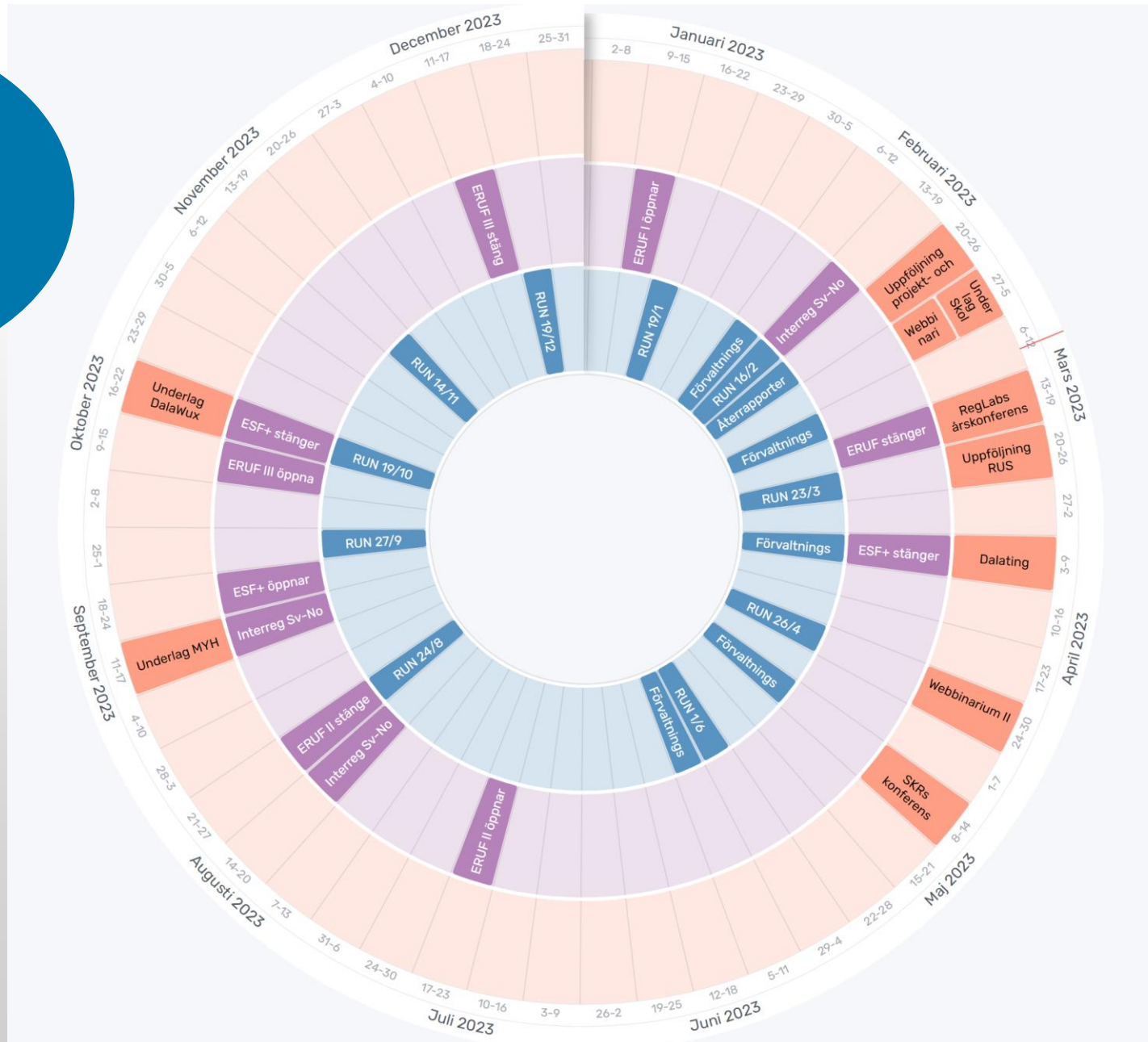
+ (text från VP 2023)

Bidrar till ...

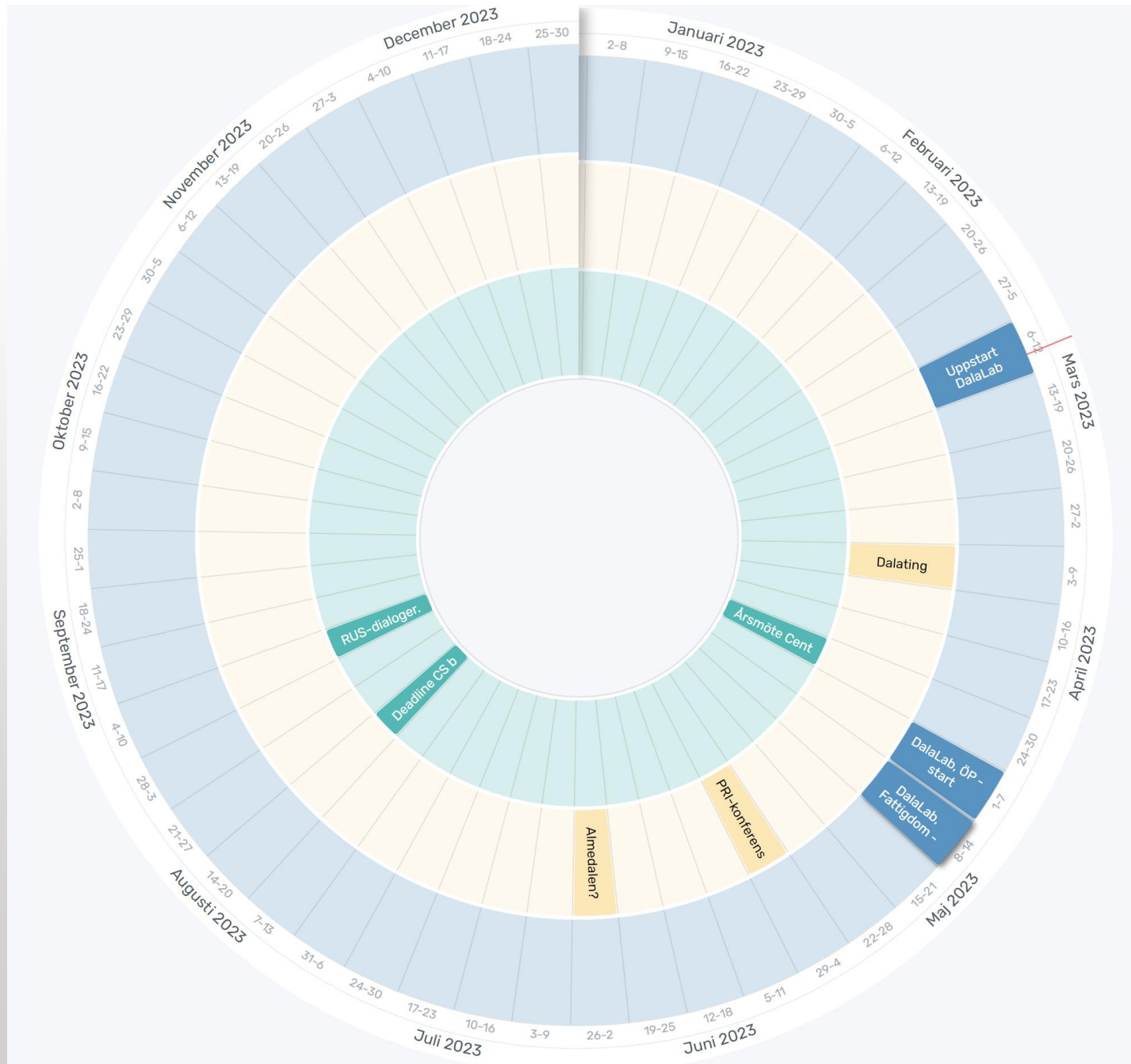
Uppföljning

Kategori	Aktivitet	Syfte	Mål (vilka mål ska vi ha?)	Ansvarig	Klart senast	Kommentar
Kunskap & analys						
Samverkan & nätverk						
Kommunikation & påverkan						
Finansiering						
Processtöd						
Interna verksamhetsprocesser						

Och så börjar vi foga samman dessa aktivitetsplaner...



Interna verksamhetsprocesser
Finansiering
Kunskap och analys



Samverkan och nätverk
 Kommunikation och påverkan
 Processtöd

Men arbetet har bara börjat 😊

Funderingar?

Linnéa Hassis

linnea.hassis@regiondalarna.se

023-77 70 04



Gruppsamtal

”Vilka moment och aktiviteter ingår i ert årshjul?”

1

”Hur ofta loopar ni – år eller mandat?”

”Är årshjulet uppbyggt runt era interna processer eller involveras flera aktörer och i så fall i vilka moment?”

”Hur påverkar RUS-hjulet och dess uppföljning regionens verksamhetsplaner?”

3

2

”Vilka moment och aktiviteter ingår i ert årshjul?”

”Hur ofta loopar ni – år eller mandat?”

”Är årshjulet uppbyggt runt era interna processer eller involveras flera aktörer och i så fall i vilka moment?”

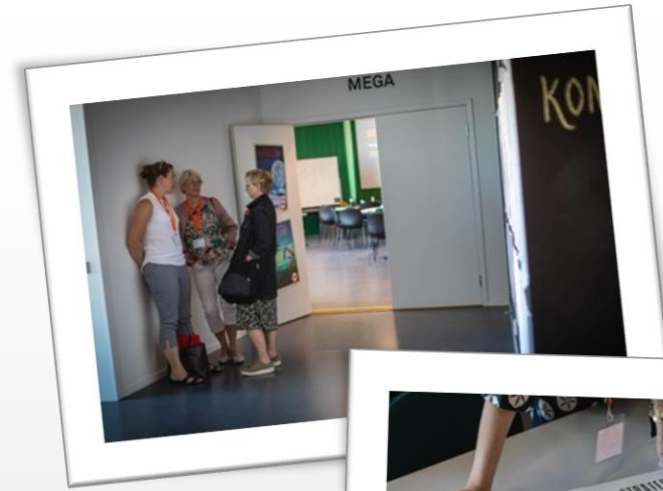
”Hur påverkar RUS-hjulet och dess uppföljning regionens verksamhetsplaner?”



Paus 10 min!

I grupperna

Välj ut tre framgångsfaktorer
...och tre fallgropar!



Helgrupp 10 minuter

Dela!

...tre framgångsfaktorer

...och tre fallgropar!



Christoffer von Bothmer

SKR, Expert Transportinfrastruktur
Avd. för tillväxt och samhällsbyggnad

+46 8-452 76 47 christoffer.von.bothmer@skr.se

Lunchdags

Vi ses här igen 12:45!

Om du vill ha kaffe/te efter maten finns det i lunchrummet (finns ej utanför detta rum).



Incheckning

Vad har du tagit med dig från förmiddagen som du ser att du kan använda hemma?

Totalt fem minuter



Region Kronoberg

Cecilia Birgersson, verksamhetsutvecklare

Region Kronoberg

Står inför att ta fram en ny strategi och då kommer även årshjulet förändras....

MÅLBILD

GRÖNA KRONOBERG

STRATEGISKA OMRÅDEN



VI VÄXER I ÖPPNA
OCH HÅLLBARA
LIVSMILJÖER

UTMANINGAR

MÅL

VI VÄXER AV EN
CIRKULÄR EKONOMI MED
FÖRNYELSEFÖRMÅGA OCH
ETT ÖKAT HUMANKAPITAL



UTMANINGAR

MÅL

PRIORITERINGAR



UTVECKLA ATTRAKTIVA
LIVSMILJÖER OCH
GOD TILLGÅNGLIGHET

INSATSONRÅDEN

EN PLATS
ATT VILJA LEVA
OCH BO PÅ



INSATSONRÅDEN



UTVECKLA EN
INNOVATIV REGION
OCH ETT BRETT
NÄRINGSLIV

INSATSONRÅDEN

UTVECKLA KOMPETENS-
FÖRSÖRJNINGEN OCH
EN GOD OCH
JÄMLIK HÄLSA



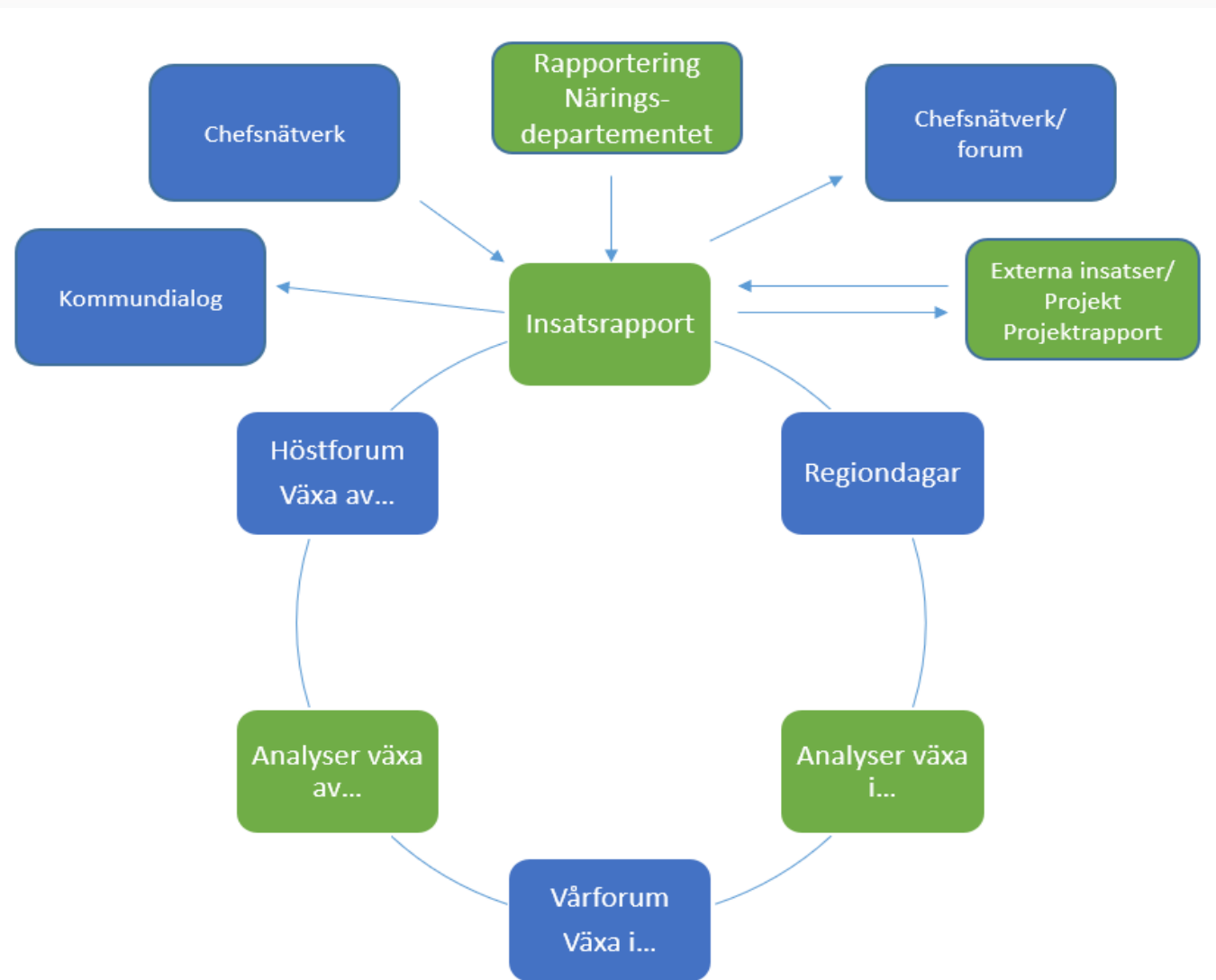
INSATSONRÅDEN

FÖRVERKLIGANDE



GRÖNA TRÅDEN

Lärande- och uppföljningscykel



Förslag på förändringar

Gröna Kronoberg 2025	Regional utvecklingsstrategi 2035
Fokus på utmaningar	Fokus på möjligheter
Styrning genom att följa måluppfyllelse och effekter av insatser	Styrning genom analys och säkring av insatser
Bort från det ohållbara	Mot det hållbara
Börjar i nuläget, med sikte framåt	Börjar i framtiden, med hänsyn till nuläget
Uppföljning görs under och efter insats	Analys och design görs innan och under insats
Projektfokus, en insats mot ett mål, hierarkisk målstruktur	Portföljfokus, insatser mot komplexa målbilder
Resurser ligger fast och följer prioriteringar med viss tröghet eller inte alls	Resurser allokeras till kraftsamlingar
Politiken prioriterar bland insatsområden årligen samt följer dessa särskilt	Politiken prioriterar kraftsamlingar vart fjärde år, samt följer dessa särskilt. Rullande färdplan för riktningarna.



**REGION
KRONOBERG**

Fördjupande samtal

Välj bland:

1. Hur skapar ni kvalitet i inrapporteringen?
2. Hur arbetar ni med lärande kopplat till uppföljningen?
3. Hur synkar ni uppföljningsprocesserna?



Gemensam dialog 15 minuter

Vad har ni berört i de olika grupperna?





Paus 10 min!

Regionen i rörelse

Linda Nordberg, SKR



Regionen i rörelse

Att driva det regionala utvecklingsuppdraget



Sveriges
Kommuner
och Regioner



Fikapaus till 14.45!

REGLAB

Dialog

När har den regionala ledarrollen fungerat bra i din region? När har den fungerat sämre?

Vilka organisationer och personer fungerar som "en röst för territoriet" i din region? Vilka grupper och organisationer saknas ofta i regionala sammanhang?



Regionen i rörelse

Att driva det regionala utvecklingsuppdraget



Sveriges
Kommuner
och Regioner

RUS-nätverket 2023

Kommande träffar RUS-nätverk

19 september – digital träff

RUS, Folkhälsan och Hälso- och sjukvården.

Datum och tid: 19 september digital kl. 9–12

22 november – fysisk i Stockholm

Kan RUS:en bli mer rumslig?

Hur ser samverkan med kommunerna ut?

Tid och datum: 22 november fysisk, kl. 9:30-16.

Plats: Lilla Hörsalen, SKR.

Övriga möten

RUS och smart specialisering, del 2

Datum och tid: 12 maj, kl. 9.30-11.00

Plats: digitalt via teams,



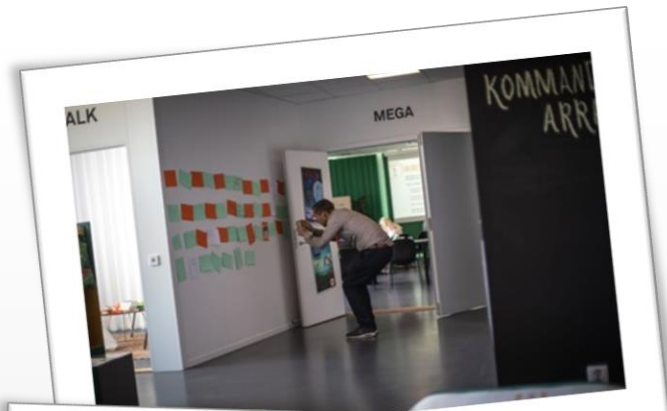
Utcheckning

Ta en minut och tänk:

En grej som sagts idag där jag tänk:

åh SÅ borde vi göra!

Vänd dig till personen bredvid och berätta – och lyssna.



REGLAB

www.reglab.se

Teams: Glöm inte att öppna för notiser!

Susanne.rosendahl@regionorebrolan.se

Malin.vikner@regionvarmland.se

Emma.ejermark@skr.se



**Mycket snack
och mycket verkstad**

REGLAB

REGLAB

**Ett forum för regional
utveckling**