

REGLAB

Årsmöte 23 mars 2022

Dagordning

1. Medlemsmötet öppnas
2. Val av mötesordförande
3. Val av mötessekreterare
4. Val av justerare
5. Godkännande av dagordningen
6. Medlemskap
7. Medlemsavgift
8. Val av styrelse

Valberedningens förslag till Reglabs styrelse 2022

Christel Gustafsson, regional utvecklingsdirektör, Region Kronoberg, ordförande (omval)

Jörgen Preuss, regiondirektör, Region Halland (avgår).

Ersättare: **Peter Lindvall**, regiondirektör Region Gotland (nyval)

Richard Gullstrand, bitr. utvecklingsdirektör, Region Skåne (omval)

Elsmari Julin, förvaltningschef, Region Dalarna, (omval)

Åsa Bjelkeby, enhetschef, Tillväxtverket (omval)

Maria Johansson, enhetschef, Vinnova (omval)

Michaela Stenman, sektionschef, SKR (omval)

Margareta Dahlström, professor, Karlstads universitet (omval)

Tomas Stavbom, regionchef Uppsala, Stockholms handelskammare (omval)



9. Godkännande av verksamhetsberättelse 2021

Presentation av verksamhetsberättelsen
Catarina Lahti, Reglab

Inriktningsmål för 2019-2022

- Reglab ska vara ett stöd för verksamhetsutvecklingen, i samband med de nya behov som uppstår när samtliga regioner blir direktvalda.
- Reglab ska bidra till ett stärkt flernivåsamarbete mellan den regionala, nationella och kommunala nivån inom området regional utveckling.
- Samarbetet med högskolor och universitet inom området regional utveckling ska utvecklas och stärkas.



Mål för 2021

- Att erbjuda ett ökat stöd för lärande i den egna organisationen: start och uppbyggnad av *Reglab play*.
- Att skapa ett systemiskt lärande om regionernas roll i tillväxtpolitiken, kopplat till *Regional brytningstid* och det material som produceras och publiceras via lärprojektet.
- Att höja deltagarnas kompetens inom kommunikation av region utveckling.
- Att höja deltagarnas kompetens inom digital mötesteknik.



Aktiviteter 2021

- Reglab [pleís] 11 februari
- Regionalt kompetensbehov
- Regional brytningstid
- Platsens betydelse
- RUS-nätverket, analytikernätverket, utvärderingsnätverket





REGLAB
[pleis]

[pleis]

[pleis]

[pleis]

[pleis]

[pleis]

AKTIEBOLAGET
EDG THUNSTRÖM
MALMÖ

LOE



VÄLKOMMEN TILL LÄRPASS!

Lärprojekt Regionalt kompetensbehov



REGIONAL BRYTNINGSTID

1 DEN REGIONALA
UTVECKLINGSPOLITIKENS
NUTIDSHISTORIA



DET REGIONALA
UTVECKLINGS-
UPPDRAGET I
BRYTNINGSTID

2



3  



SAMVERKAN

REGIONALT LEDARSKAP
OCH SAMHANDLING

4  

**NYA
ARBETSSÄTT**

6  

7  

**REGIONAL
UTVECKLING
- FRAMSYN**

5  

**REGIONAL
OMSTÄLLNING**

ETT LÄRPROJEKT I 7 DELAR

Platsens betydelse



Varför?

2 FEBRUARI

**Regional fysisk
planering
– med eller
utan PBL**



Hur?

13-14 APRIL

**Framgångsrika
processer som
gör skillnad**



Vad?

1-2 JUNI

**Regionplanering
för att möta
samhällsutmaningar**



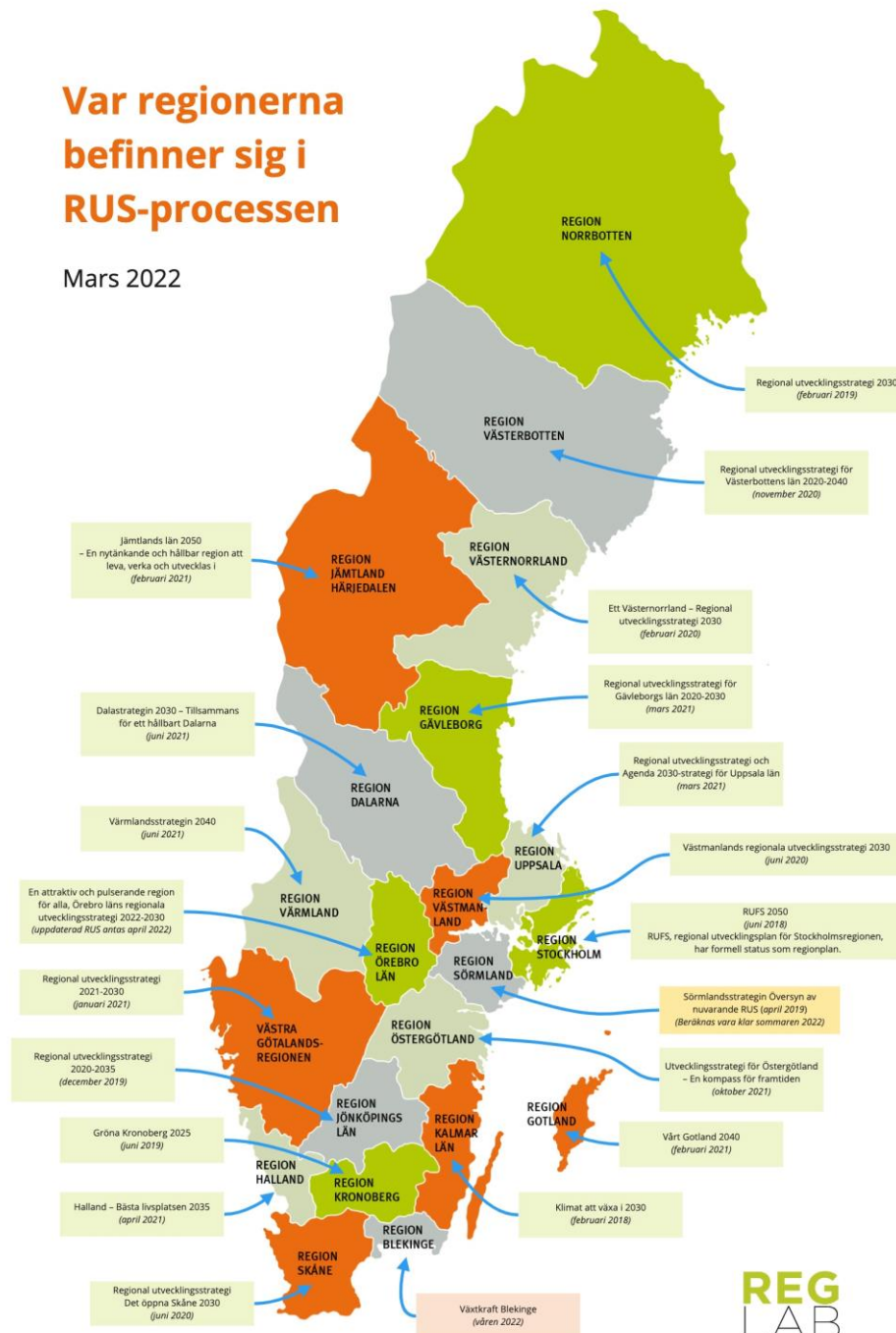
Framtiden

25-26 AUGUSTI

**Regional fysisk
planering för
framtiden**

Var regionerna befinner sig i RUS-processen

Mars 2022



RUS-nätverket
Analytikernätverket
Utvärderingsnätverket



**OMSTÄLLNING
PÅGÅR!**

REGLABS ÅRSKONFERENS #11
NORRKÖPING 9-10 FEBRUARI 2022

BRP+ 2019-2020



LIVSKVALITET

- Medborgarengagemang och demokratisk delaktighet
- Trygghet och säkerhet
- Miljö
- Tillgänglighet till tjänster
- Inkomst och förmögenhet
- Arbete och löner
- Bostad
- Balans arbete-fritid
- Hälsa
- Utbildning och kompetens
- Sociala relationer och tillit
- Subjektivt välbefinnande

Livskvalitet mäter *utfallet* av viktiga aspekter som har betydelse för människors livskvalitet.

Hållbarhet mäter *skeenden* som verkar *för* eller *emot* hållbar utveckling – och därmed möjligheten till framtida livskvalitet.

HÅLLBARHET

MILJÖ

- Utsläpp
- Icke-förnybar resursanvändning
- Effektiv resursanvändning
- Skydd av natur

EKONOMI

- Hushållens sparande och investeringar
- Hushållens skuldbörda
- Ekonomisk tillväxt
- Forskning och utveckling
- Nettoinvesteringar

SOCIAL

- Skador och olyckor
- Levnadsvanor
- Studier
- Kompetensutveckling
- Hot mot välfärd och demokrati
- Kränkning och utsatthet för brott

2019

Sprintrapport

Ett digitalt lärprojekt
Stockholm, September 2019



2020

Välkommen till ett **DIGITALT** Reglab-möte!

Här har vi samlat några tips för att våra distansmöten ska bli så bra som möjligt.

Du behöver en dator
med stabil internetuppkoppling,
kamera och mikrofon. Testa att allt
fungerar i god tid före mötet.

Vi använder ofta zoom
på våra möten. Registrera dig
som användare eller gäst i zoom.
Bekanta dig med funktionerna
som att: slå av och på mikrofon
och kamera, chatta, dela
dokument mm.

Starta kameran!
Reglabs aktiviteter
bygger på erfarenhets-
utbyte och vi vill gärna
se varandra.

Stäng av mikrofonen
när du inte har ordet,
då blir ljudkvaliteten
bättre för alla som
deltar.

När du vill ha ordet,
skriv ditt namn i chatten.

**Ha tålmod och var
förlåtande.** Tekniken
bråkar ibland, men vi lär
oss av våra misstag.

**REG
LAB**

Läs mer om Reglabs digitala möten och
vilka verktyg vi använder här →

2021

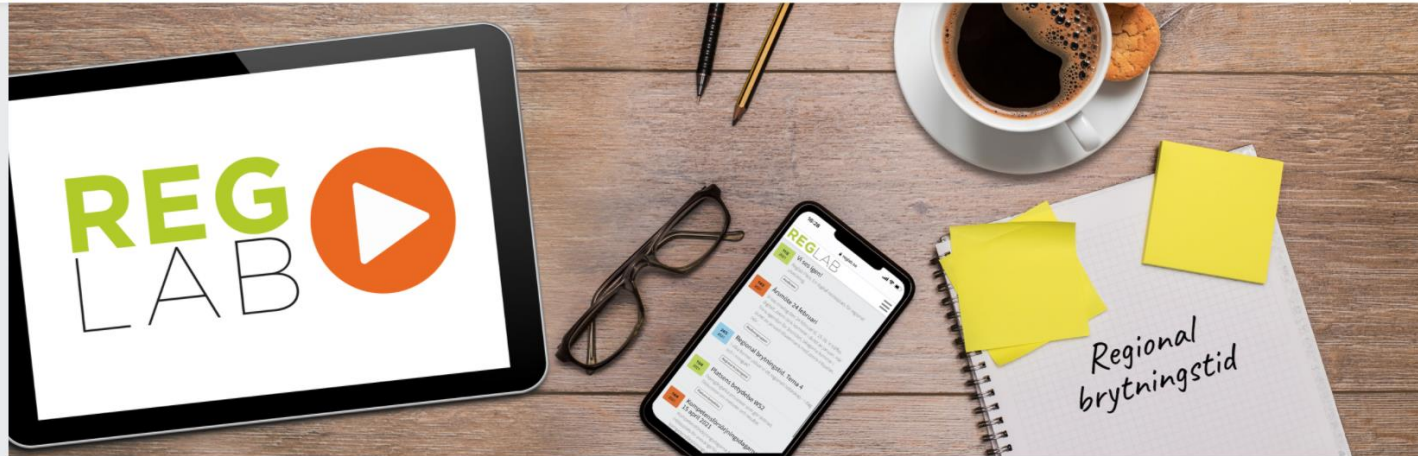
Digital lärresa
till Hamburg

Kollegial
coaching

Rollspel

Scenarieövning

REG LAB



Hem >

Reglab Play

Reglab är en plattform för att fördjupa kunskapen kring de regionala utvecklingsfrågorna. Med Reglab play kan du och din organisation själv bestämma när och hur ni vill använda Reglabs material. Här samlar vi inspiratörer, samtal och intervjuer från Reglabs lärprojekt och nätverksmöten, tillsammans med fördjupningsmaterial som diskussionsfrågor och övningar, presentationer och rapporter.



Serie om 9 avsnitt

Det regionala utvecklingsuppdraget



Serie om 5 avsnitt

Lärande

Hur kan vi utveckla den regionala praktiken och



Serie om 3 avsnitt

Samhällsplanering

Samhällsplanering påverkar hur människor bor

Kommunikation

Regional Brytningstid: Tema 7 *Regional utveckling – framsyn, fördjupning kommunikation.*

Hur kommunicerar man regionalt arbete till en minister?

Hur förklarar man regional utveckling för allmänheten, eller för en kompis?

Hur beskriver man grundberättelsen om vad regional utveckling egentligen handlar om?

Regionalt kompetensbehov: *ws 3 Kommunikation och dialog.*
Hur, till vem och var ska viktiga underlag kommuniceras för att bidra till en bättre kompetensförsörjning?

Platsens betydelse: *ws 2 Framgångsrika processer som gör skillnad.*

Hur kan vi bedriva och kommunicera ett strategiskt arbete som gör skillnad? Vad är regionens roll och hur kan kommunikationen med samverkansparter utvecklas?

Internt arbete

- Styrelsemöten – fyra tillfällen
- Ny partner: Cerum, Centrum för regionalvetenskap Umeå universitet
- Medlemsgruppen – tre tillfällen
- Kommunikation – fem nyhetsbrev
- Uppföljning och utvärdering
- Kansliet – långtidssjukskrivningar





Ekonomi

Överskott som täcker de höjda kostnaderna 2022.

Resultat och måluppfyllelse

- Medlemmarnas organisatoriska lärande
- Kommunikation och digital facilitering
- Fördjupning i det regionala utvecklingsuppdraget
- Samverkan i flernivåsystemet
- Samarbete med akademien





10. Beslut om verksamhetsplan och budget 2022

Presentation av verksamhetsplan och budget 2022.

Catarina Lahti, Reglab

Inriktningsmål för 2019-2022

- Reglab ska vara ett stöd för verksamhetsutvecklingen, i samband med de nya behov som uppstår när samtliga regioner blir direktvalda.
- Reglab ska bidra till ett stärkt flernivåsamarbete mellan den regionala, nationella och kommunala nivån inom området regional utveckling.
- Samarbetet med högskolor och universitet inom området regional utveckling ska utvecklas och stärkas.

Mål för 2022

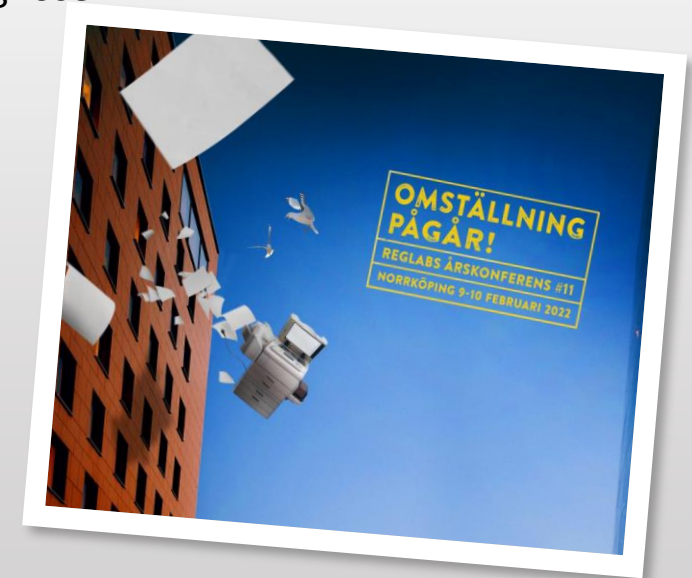
- Att stödja regionernas och de regionala utvecklarnas roll i omställningen till hållbar utveckling, genom ny kunskap, ny kompetens och nya verktyg.
- Att stödja medlemmarnas organisatoriska lärande genom utveckling av *Reglab play* och stödmaterial kopplat till lärprojekten.
- **Att beslut fattas om de organisatoriska ramarna för nästa verksamhetsperiod, efter 2022.**

Verksamhetsplan 2022

- Årskonferens 2022 Omställning pågår!
- Start planering av Årskonferens 2023 – Göteborg
- Uppdatering Innovationsindex
- Regionalt kompetensbehov – uppföljning Regionala Trender & Prognoser
- ~~Reglab Play – utvecklingsprojekt~~
- ~~Regional Brytningstid – uppföljning~~
- ~~Forskarforum 2022~~
- ~~BRP+ – nätverk och kommunikation av systemet.~~

Nätverk:

- RUS, Analytiker, Utvärdering



Prioriterade nya lärprojekt

Den nya nationella strategin – vad betyder den för regionerna?

~~Styra och leda för hållbar omställning~~

~~Grön omställning – näringslivsperspektiv~~

~~Fysisk planering~~

(Utmaningsdrivna arbetssätt)



LÄRLABB
Workshop
i Stockholm
8 juni



LÄRLABB
Workshop
i Stockholm
24 augusti



Prioriterade nya lärprojekt

Den nya nationella strategin – vad betyder den för regionerna?

~~Styra och leda för hållbar omställning~~

~~Grön omställning – näringslivsperspektiv~~

~~Fysisk planering~~

(Utmaningsdrivna arbetssätt)

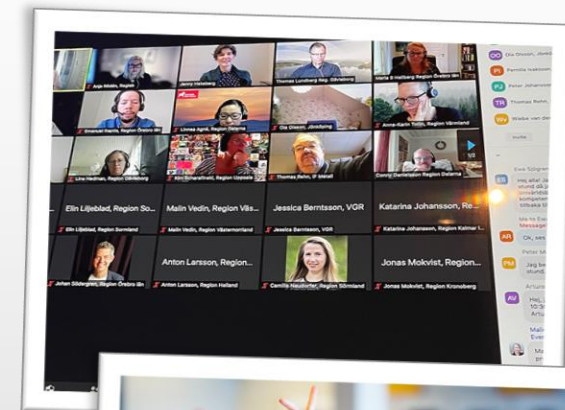
Vi ses digitalt och fysiskt!

Reglab-aktiviteter:

Heldag eller lunch-lunch – fysiska möten.
Annars digitalt.

Lärprojekt:

Uppstart och avslutning – fysiska möten.
Övriga tillfällen digitalt.



Internt arbete

Ny verksamhetsperiod från 1 januari 2023

- Förutsättningar för Reglabs organisering och finansiering.
- Ägardialoger samt beslut om kommande period före halvårsskiftet. Process ledd av styrelsen.
- Slutrapportering av verksamhetsperioden 2019-2022.
- Fortsatt utveckling av Reglabs mötesformat.

Kommunikation

Målgrupp: primärt medlemmar och partner.

- Nyhetsbrev 5-6 gånger, 2000 mottagare.
- Webben
- Reglab play

Utvärdering av Reglab

- En framåtsyftande utvärdering 2022 (WSP)
- Reglabs digitala verksamhet 2020 (Veta)
- Uppföljning av Reglabs verksamhet 2018 (GivAkt)
- Effektutvärdering av Reglab 2016 (Ramboll)
- Halvtidsutvärdering 2013 (Ramboll)
- Utvärdering av pilotprojekt 2011 (Kontigo)



Budget 2022

| Budget kostnader 2022 | |
|------------------------------|------------------|
| Löner fast anställda | 1 900 000 |
| Personalkostnad admin | 800 000 |
| OH-kostnad SKR | 380 000 |
| Momskostnader, max | 175 000 |
| Årskonferens | 450 000 |
| Nätverk | 50 000 |
| Utveckling, utvärdering | 200 000 |
| Kommunikation | 130 000 |
| Styrelse, medlemsgrupp | 30 000 |
| Resor | 25 000 |
| Övrigt | 60 000 |
| Summa | 4 300 000 |

Intäkter 2022: 3 800 000 kr
Överskott från 2021: 380 000 kr
Differens: - 120 000 kr

11. Val av valberedning

Reglabs valberedning 2022 – valberedningens förslag:

Anna-Lena Malm (tidigare Cederström), regional utvecklingsdirektör, Region Blekinge (omval)

Göran Andersson, handläggare, Vinnova (omval)

Lars Christensen, bitr. regiondirektör, Region Värmland (omval)

12. Övriga frågor

Inga inkomna övriga frågor.



13. Mötet avslutas

www.reglab.se

Catarina Lahti
catarina.lahti@skr.se

Anja Rödén
reglab@fanfar.com



**Mycket snack
och mycket verkstad**