

Välkommen till

LÄRLABB!

Hållbar utveckling ws 1

LÄRLABB!

Hållbar regional utveckling
workshop 1, 8 juni 2022



LÄRLABB
Workshop
i Stockholm
8 juni



LÄRLABB
Workshop
i Stockholm
24 augusti



Upplägg för dagen

- 9.30** Uppstart
- 10.10** Talande exempel
- 11.30** Lunch
- 12.30** Gemensamt arbete med två pauser
- 16.00** Reflektioner
- 16.30** Tack för idag!

REGLAB

**Ett forum för lärande
om regional utveckling**

Kunskaps- och kompetensutveckling inom regional utveckling





En neutral arena – flernivåsamverkan i praktiken

REGLAB

A photograph of a woman with blonde hair and glasses, wearing a dark blue blazer and an orange lanyard, smiling warmly at a man in a dark suit. They are in a professional setting with other people and warm lighting in the background. A semi-transparent orange banner is overlaid at the bottom of the image.

Ägare: Sveriges regioner, Tillväxtverket, Vinnova, SKR

REGLAB

Reglabs partner

Tillväxtanalys

ESF-rådet

Boverket

Myndigheten för ungdoms- och
civilsamhällsfrågor, MUCF

Myndigheten för yrkeshögskolan

Trafikverket

SCB

UKÄ

Folkbildningsrådet

Mälardalsrådet

Norrbottnens kommuner

IF Metall

Distriktssentret (NO)

Nordregio

Centrum för regional analys, GU

Centrum för forskning om hållbar
samhällsförändring, KaU

Centrum för kommunstrategiska
studier, LiU

Cerum, UmU

Institutionen för stad och land/SLU

Avdelning stadsbyggnad, Chalmers

Förvaltningshögskolan, GU

Sweco strategy

WSP Sverige analys & strategi

Ramböll management consulting

Oxford research

www.reglab.se

catarina.lahti@skr.se



www.reglab.se/play

**Mycket snack
och mycket verkstad**

REG LAB

Hej!

Marina Gregorsson,
Tillväxtverket

Lärlabb: Hållbar utveckling

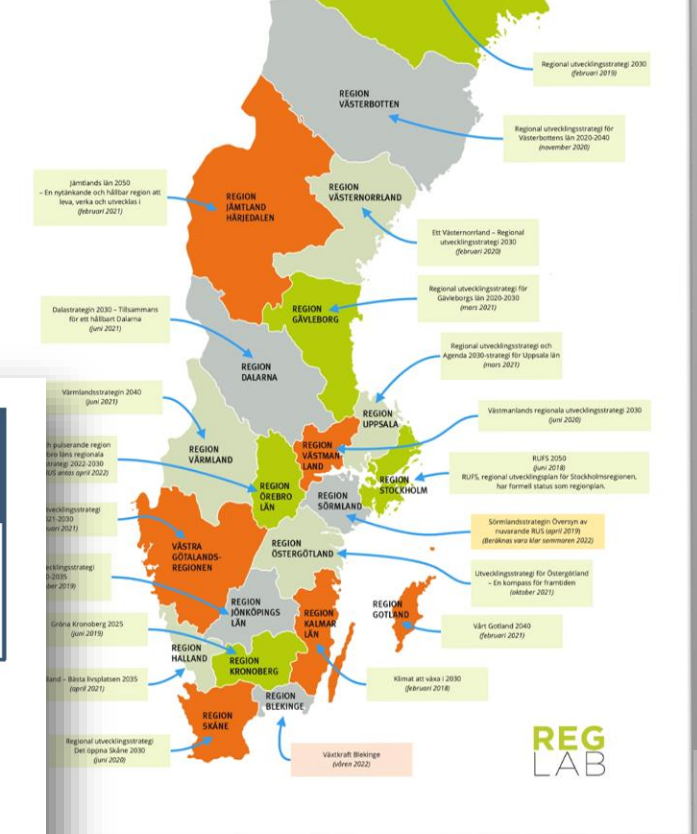


| | | | |
|--|--|---|---|
| <p>Prioriteringar:</p> <ul style="list-style-type: none"> Hög livskvalitet med goda och attraktiva livsmiljöer God samhällsplanering God tillgång till kommersiell och offentlig service | <p>Prioriteringar:</p> <ul style="list-style-type: none"> Väl fungerande infrastruktur för kompetensförsörjning och livslångt lärande Utvecklat regionalt kompetensförsörjningsarbete | <p>Prioriteringar:</p> <ul style="list-style-type: none"> Omställning genom starka regionala innovationssystem och smart specialisering En konkurrenskraftig, cirkulär och biobaserad samt klimat- och miljömässigt hållbar ekonomi Tillvarata digitaliseringens möjligheter Ett gott näringsklimat med goda ramvillkor och väl fungerande kapitalförsörjning Internationalisering, investeringsfrämjande och ökad export | <p>Prioriteringar:</p> <ul style="list-style-type: none"> Förbättrad tillgång till snabbt bredband och ökad digital användning Tillgänglighet genom hållbara transportsystem |
|--|--|---|---|

Fyra strategiska områden

Var regionerna befinner sig i RUS-processen

Mars 2022





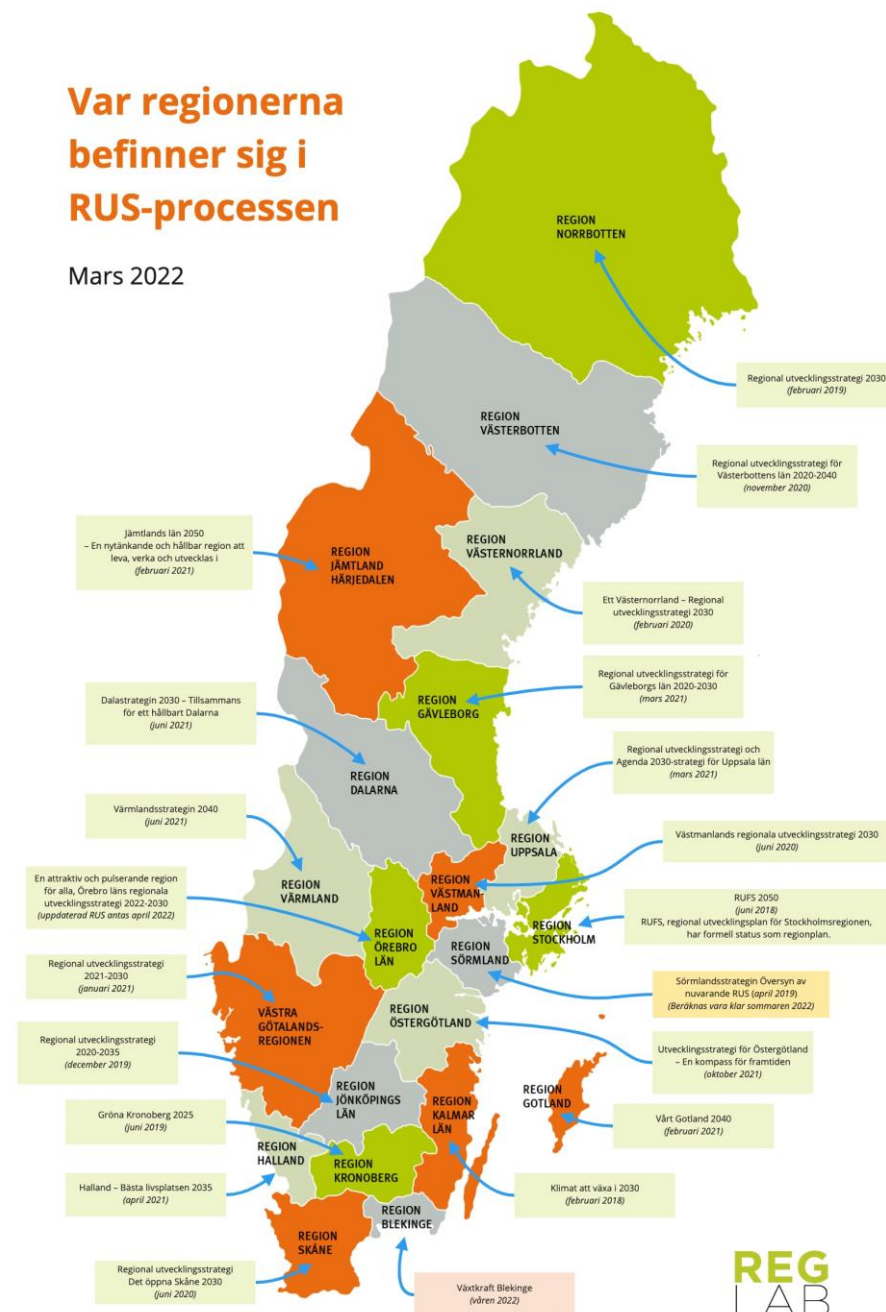
Från **SKAV**
till **NAV**



1700 sidor...
... bara i RUS:arna

Var regionerna befinner sig i RUS-processen


Mars 2022



Varför gör vi det här och för vem?



REGLAB



Är **vilja**
en egen
kroppsdel?

FÖRVÄNTNINGAR!

Inspireras och passioneras
av duktiga kollegor IRL

**Samtala, nätverka och
samverka**

Lära känna fler som
engageras i samhälls-
utvecklingsfrågor

**Lära och reflektera
tillsammans**

**Förstå myndigheter
Förstå regionerna**

Att deltagarna får bättre förståelse för varandras
verksamhet och behov för att gemensamt arbeta mot
målen för hållbar regional utveckling i hela landet.

Hoppas få ta del av
nationella handlingsplanen
till nationella strategin och
hur den ska skapa
förändring.



Ni är huvudpersonerna här i dag!

REG LAB

Tillväxtverket
Region Blekinge
Arbetsförmedlingen
Region Dalarna
Region Gotland
Energimyndigheten
Region Gävleborg
Folkhälsomyndigheten
Region Halland
Jordbruksverket
Region Jämtland Härjedalen
Jämställdhetsmyndigheten
Region Jönköping Län
Länsstyrelsen Stockholm
Livsmedelsverket
Region Kalmar län
Länsstyrelsen Uppsala
Universitetskanslersämbetet
Region Kronoberg
Myndigheten för ungdoms- och
civilsamhällesfrågor
Region Skåne
Myndigheten för Yrkehögskolan
Region Sörmland
Näringsdepartementet
Region Uppsala
Post- och telestyrelsen
Region Värmland
Riksantikvarieämbetet
Region Västerbotten
Riksarkivet
Region Västernorrland
Statens geologiska undersökningar
Region Västmanland
Skogsstyrelsen
Region Örebro län
Skolverket
Region Östergötland
Sveriges Kommuner och Regioner
Upphandlingsmyndigheten
Västra Götalandsregionen
Region Norrbotten
Trafikverket
Tillväxtanalys



Samling- klockan ljuder 😊

REGLAB

Incheckning



REGLAB

**Varför sitter det
? och ! på väggen?**

**TALANDE
EXEMPEL!**



**Likvärdiga
möjligheter till
boende, arbete
och välfärd i
hela landet.**

**Kompetens-
försörjning och
kompetens-
utveckling i
hela landet.**

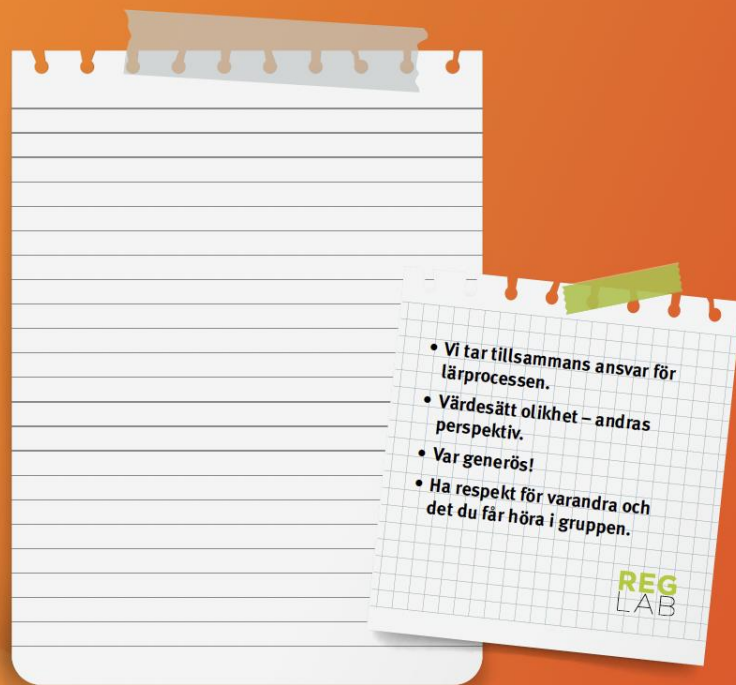
**Innovation och
förnyelse samt
entreprenörskap
och företagande
i hela landet.**

**Tillgänglighet
i hela landet
genom digital
kommunikation
och transport-
system.**

Välkommen till

LÄRLABB!

Hållbar utveckling ws 1



Tillhör

REG LAB

KOM IHÅG!

Vad tar du med dig från de talande exemplen?
Hur har myndighet och region arbetat tillsammans?

Likvärdiga möjligheter till boende, arbete och välfärd i hela landet.

Kompetensförsörjning och kompetensutveckling i hela landet.

Innovation och förnyelse samt entreprenörskap och företagande i hela landet.

Tillgänglighet i hela landet genom digital kommunikation och transportsystem.

REG LAB

**TALANDE
EXEMPEL!**

Menti:

1560 1662

Talande exempel

Bymässa 2030

Camilla Ottosson och Eva Haraldsson,
Region Kronoberg

**Likvärdiga
möjligheter till
boende, arbete
och välfärd i
hela landet.**

Menti:

1560 1662

REGLAB

**Frågor till
Camilla och Eva?**

Talande exempel

Regionala Trender och prognoser

Thomas Lundberg,
Region Gävleborg

**Kompetens-
försörjning och
kompetens-
utveckling i
hela landet.**

Menti:

1560 1662

REGLAB

Talande exempel

REGLAB *Ett forum för lärande om
regional utveckling*

Regionalt kompetensbehov

Utmaning =

Att få ett användbart material och kunna använda det för att utveckla den regionala kompetensförsörjningen

Framgångsfaktorer =

1. Att deltagarna hade "blåkläderna" på
2. Att därigenom utveckla samsyn och samverkan
3. Att hämta styrka i att dela exempel
4. Att kunna säga att nu är det good enough



**Frågor till
Thomas?**

Talande exempel

Kultur och kulturarv

Charlotte Hamilton,
Riksantikvarieämbetet

**Innovation och
förnyelse samt
entreprenörskap
och företagande
i hela landet.**

Menti:

1560 1662



SWEDISH NATIONAL HERITAGE BOARD
RIKSANTIKVARIERÄMBETET

Charlotte Hamilton
charlotte.hamilton@raa.se

Ekonomisk, social och miljömässig hållbarhet

Mål kulturpolitiken

Bl.a. främja allas möjlighet till kulturupplevelser och bildning samt ett levande kulturarv som bevaras, används och utvecklas

Mål för kulturmiljöarbetet

Mål regionala utvecklingspolitiken

Utvecklingskraft med stärkt lokal och regional konkurrenskraft för en hållbar utveckling i alla delar av landet

Mål landsbygdspolitiken

En livskraftig landsbygd med likvärdiga möjligheter till företagande, arbete, boende och välfärd som leder till en långsiktigt hållbar utveckling i hela landet

Regeringens styrning

Instruktion för Riksantikvarieämbetet

1 § verka för ett hållbart samhälle med en mångfald av kulturmiljöer som bevaras, används och utvecklas

2 § följa och stödja regionalt kulturmiljöarbete

10 § följa det regionala utfallet av verksamheten

Regleringsbrev 2022

- Redovisa hur verksamhet bidragit till kultur i hela landet
- Redovisa hur myndigheten bidragit till genomförande av regional utvecklings- och landsbygdspolitik
- Delta i samverkansråd för kultursamverkan
- Bidra till genomförande av regionalfondsprogram

Förordning regional tillväxt

18 § Inom myndighetens verksamhetsområde verka för att målet för den regionala utvecklingspolitiken uppnås.

När det är lämpligt och i så stor utsträckning som möjligt ta hänsyn till regionala förutsättningar

**Frågor till
Charlotte?**

Talande exempel

Mobilt bredband

Jessica Johansson,
Post- och telestyrelsen

**Tillgänglighet
i hela landet
genom digital
kommunikation
och transport-
system.**

Menti:

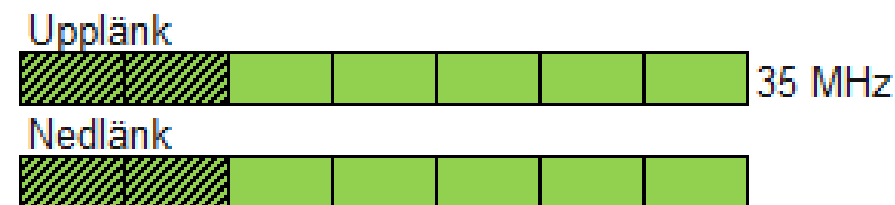
1560 1662

Talande exempel: samråd med regioner vid utformning av ett täckningskrav i 900 MHz-bandet

Jessica Johansson, Post- och telestyrelsen

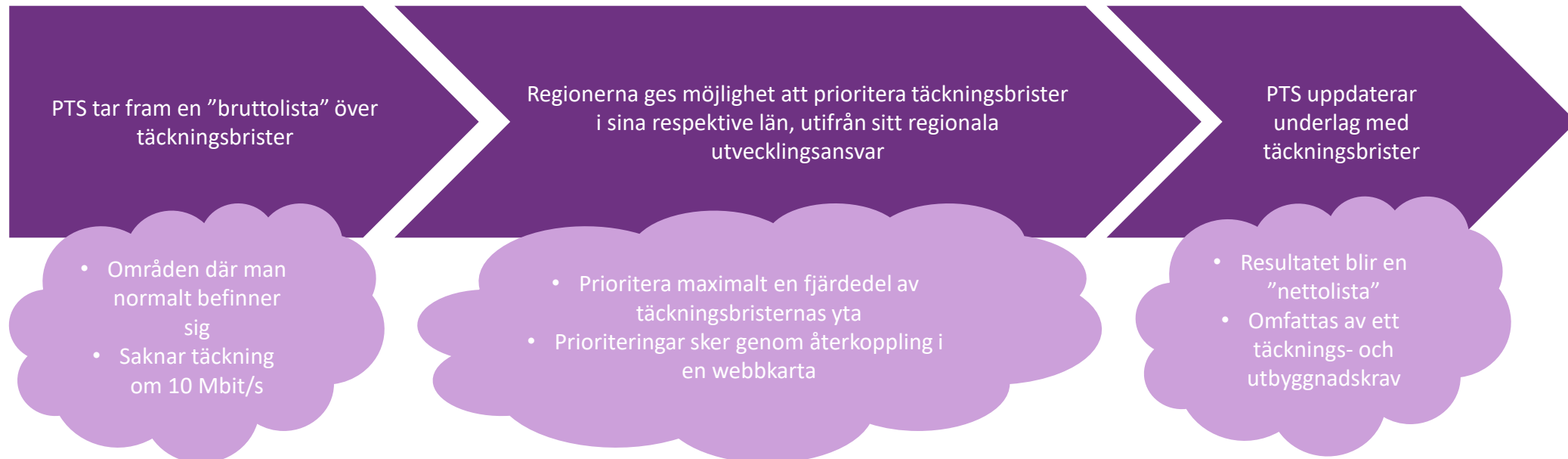
PTS ska tilldela nationella blocktillstånd i 900 MHz-bandet

- Nuvarande tillstånd går ut 31 december 2025.
- Ett tillstånd om 2 x 10 MHz i 900 MHz-bandet ska tilldelas med krav på täckning och utbyggnad
 - Bidra till mobilitetsmålet, främst genom utbyggnad av nya master...
 - ... längs vägar och järnvägar
 - men även i andra områden där människor normalt befinner sig

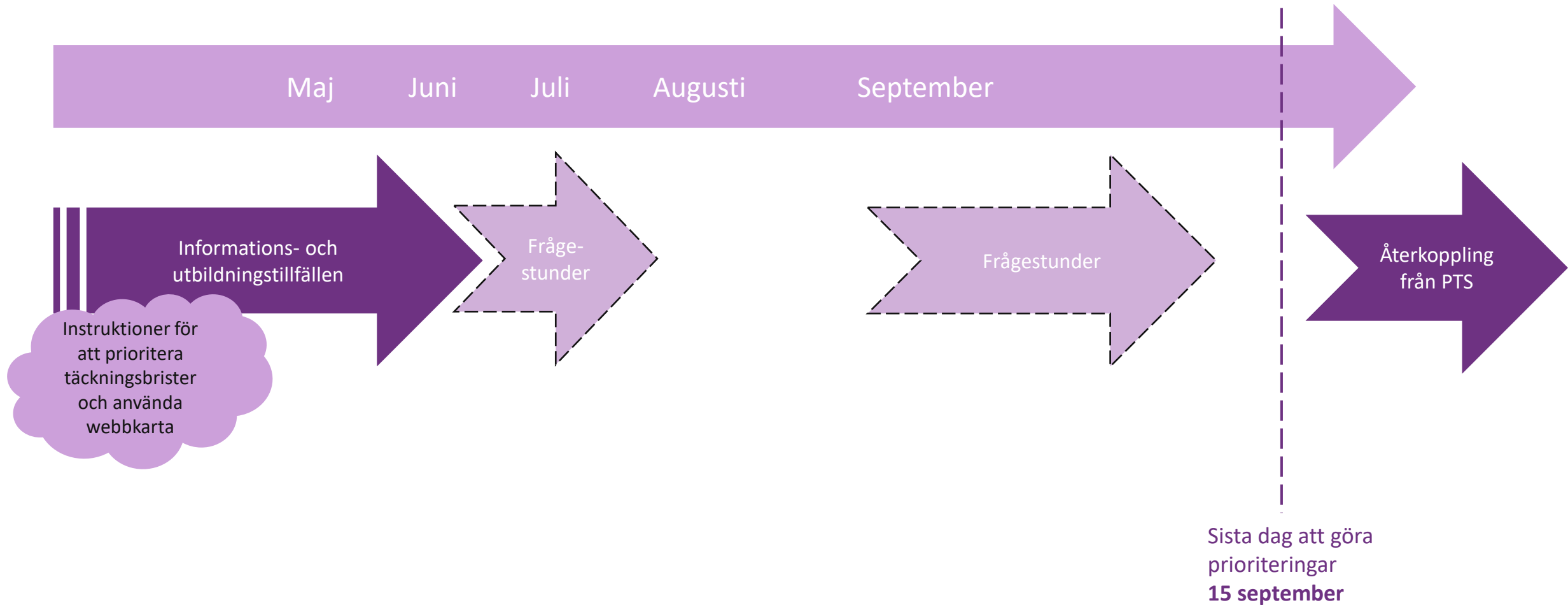


Utformning av ett täcknings- och utbyggnadskrav

- PTS ska samråda täckningsbrister med regioner



Samråd med regionerna



Reflektioner

- *Effekten?*
 - Bidra till att uppfylla mobilitetsmålet
 - Mobilt bredband där man normalt befinner sig
- *Samarbetet?*
 - Samråda med regionerna kring täckningsbrister som kommer utgöra underlag i ett täcknings- och utbyggnadskrav i 900 MHz-bandet

Reflektioner

- *Framgångsfaktorer och svårigheter?*

- *Regionala perspektiv*
- *Kunskap och förståelse*
- *Webbkarta*
- *Tight tidsplan*



- *Vad ger det för effekter i den regionala kontexten?*

- *Täckningskrav utformas efter regionala prioriteringar*

**Frågor till
Jessica?**

KOM IHÅG!

Vad tar du med dig från de talande exemplen?
Hur har myndighet och region arbetat tillsammans?

Likvärdiga möjligheter till boende, arbete
och välfärd i hela landet.

Kompetensförsörjning och
kompetensutveckling i hela landet.

Innovation och förnyelse samt entreprenör-
skap och företagande i hela landet.

Tillgänglighet i hela landet genom digital
kommunikation och transportsystem.

DIN SAMMANFATTNING

FRAMGÅNGSFAKTORER
Vad gör att det fungerar?

HINDER
Vad sätter käppar i hjulet?

• Övriga tankar som satts igång.
• Något du/din organisation kan
ta med sig?

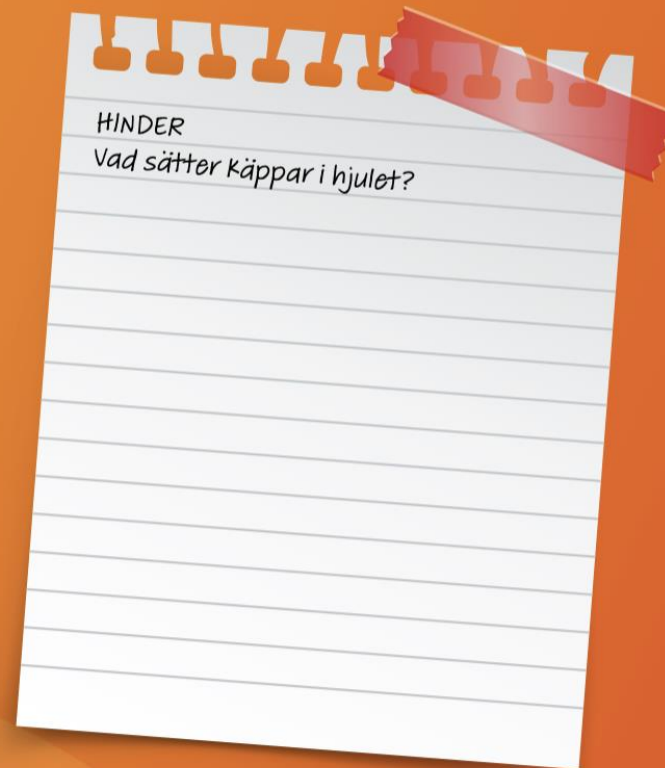
Har du kommentarer
och frågor som du vill
dela med hela rummet?

Skriv och sätt upp på
våra gemensamma
pratbubblor!

REG
LAB

LUNCH!
SES IGEN **12.30!**

Vad krävs för att få "det att hända"?



4 PERSONER

20 MINUTER



NUTID
FRAMTID

R E G I O N

2 0 5 0

En resa till framtiden. Tur & Retur.

**TILLBAKA FRÅN
FRAMTIDEN!**

Fokus: Hur har vi samarbetat för att möjliggöra förändring?



2022

REGLAB

2014 ←----- 2022

2022



2030

Tillgänglighet
i hela landet
genom digital
kommunikation
och transport-
system.

Nyhetsbladet 2030.06.08

Här är fossildrivivet ett minne

I region X är hela

Innovation och
förnyelse samt
entreprenörskap
och företagande
i hela landet.

Nyhetsbladet 2030.06.08

Antalet mikroföretag i region W har det senaste året tredubblats

...satsningen Mikro har regionen haft helt nya
...renörer med företagsidéer

Kompetens-
försörjning och
kompetens-
utveckling i
hela landet.

Nyhetsbladet 2030.06.08

En attraktiv arbetsmarknad med hjälp av VR-teknik

I den nationell
sim
har

Likvärdiga
möjligheter till
boende, arbete
och välfärd i
hela landet.

Nyhetsbladet 2030.06.08

Vi främja folkhälsan genom regelbundna hälsokontroller

Som invånare i region X har du möjlighet att få koll på dina värden

TILLBAKA FRÅN FRAMTIDEN

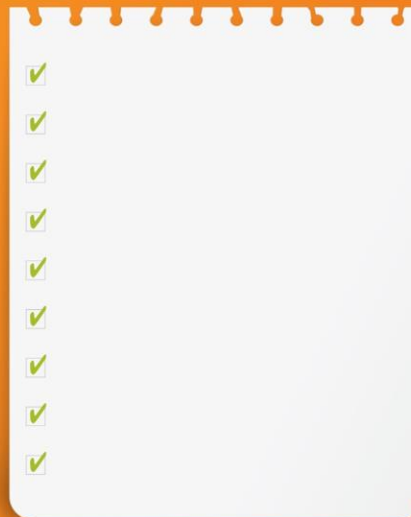
1 Välj er nyhet från 2030.



2 Hur har samhället och de som bor och verkar där påverkats?



3 Vilka var de viktigaste initiativen för att få det här att hända?



4 Vem gjorde vad?

Fundera först själv hur din organisation bidrog. Presentera för varandra. Samtala sedan tillsammans kring vilka andra aktörer som behövdes.



5 Vad hände när?

Titta på aktörerna från övning fyra. Vem behövde göra vad och när? Sätt in i tidsaxeln.



6 Lärdomar från övningen?



Nyhetsbladet 2030.06.08

Likvärdiga
möjligheter till
boende, arbete
och välfärd i
hela landet.

Kompetens-
försörjning och
kompetens-
utveckling i
hela landet.

Innovation och
förnyelse samt
entreprenörskap
och företagande
i hela landet.

Tillgänglighet
i hela landet
genom digital
kommunikation
och transport-
system.

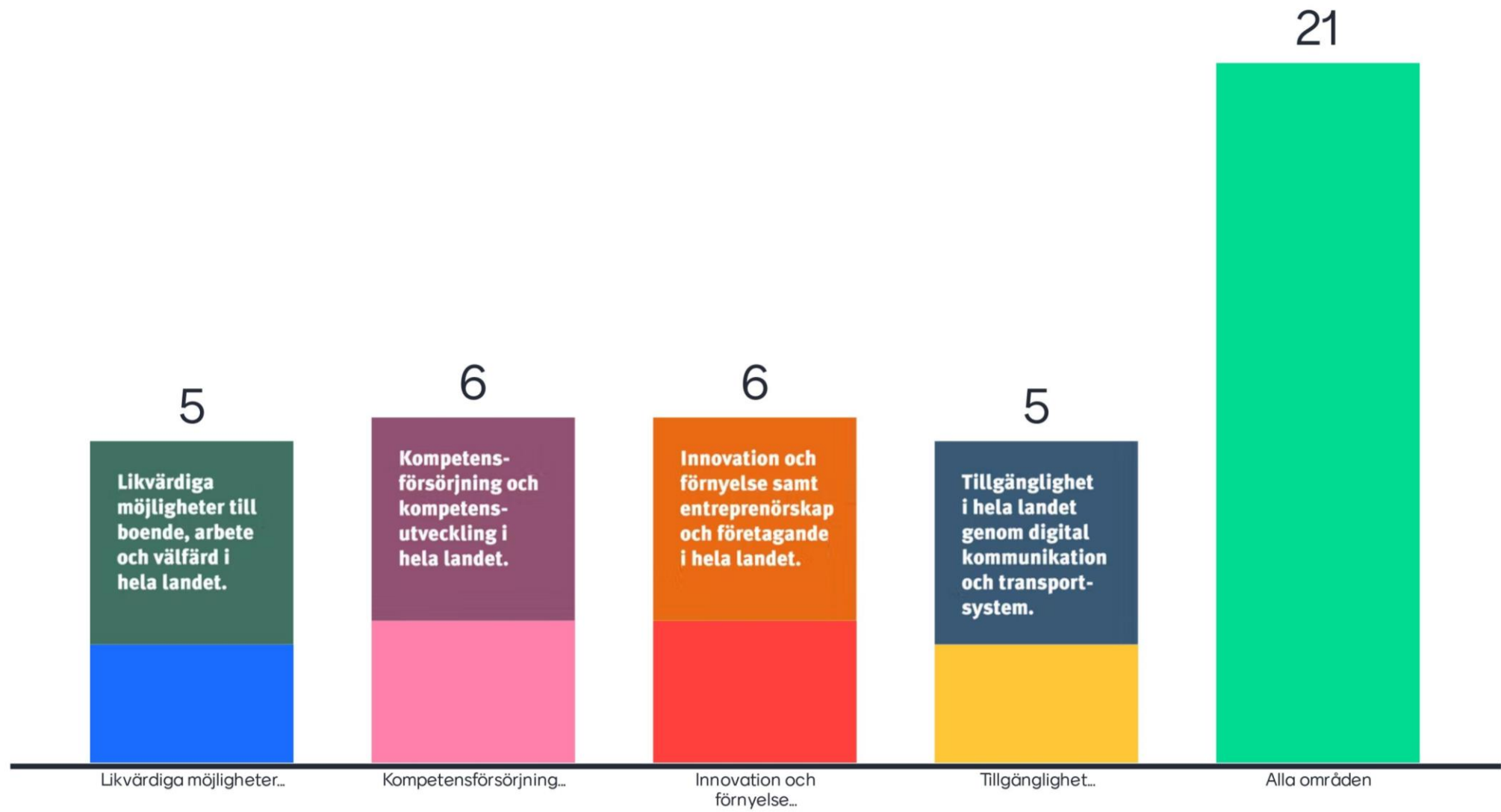
Rubrik

Ingress

Varför gör vi det här och för vem?



REGLAB



Tips när ni
är många

**Skriv först
själva ...**



visa för
ra/ prata
rösta

1. Välj ett bord efter strategiskt område
(7-8 personer per bord)

2. Presentera er för varandra
(5 min)

3. Välj en nyhet från 2030
– Skriv egen eller förtryckt (15 min)
Helt OK om ni blir två grupper ...

4. Arbeta med steg 2-4 på arbetsytan
(15 min/steg)

Likvärdiga
möjligheter till
boende, arbete
och välfärd i
hela landet.

Kompetens-
försörjning och
kompetens-
utveckling i
hela landet.

Innovation och
förnyelse samt
entreprenörskap
och företagande
i hela landet.

Tillgänglighet
i hela landet
genom digital
kommunikation
och transport-
system.



Nyhetsbladet 2030.06.08

| | | | |
|---|---|--|--|
| Likvärdiga möjligheter till boende, arbete och välfärd i hela landet. | Kompetens- försörjning och kompetens- utveckling i hela landet. | Innovation och förnyelse samt entreprenörskap och företagande i hela landet. | Tillgänglighet i hela landet genom digital kommunikation och transport- system. |
| Rubrik | | | |
| Ingress | | | |

TILBAKA FRÅN FRAMTIDEN

1. Välj en nyhet från 2030.

2. Hur har samhället och de som bor och
verkar där påverkats?

3. Vilka var de viktigaste initiativen
för att få det här att hända?

4. Vem gjorde vad?
Skapa en lista över de viktigaste åtgärderna för att uppnå
målet eller förändringen. Ange när, var och av vem.

5. Vad hände när?
Skapa en tidslinje över åtgärderna, var och när de gjordes.

6. Läroämnen från övningen?

LÄRLABBI!
Hållbar utveckling ws 1

**REG
LAB**

TA EN PAUS!

START IGEN **13:30**

När du kommer tillbaka sitter du vid det område du vill provtänka kring!

Fundera på vad du vill se har hänt!
Vem behöver du?

1. Välj ett bord efter strategiskt område
(7-8 personer per bord)

2. Presentera er för varandra
(5 min)

3. Välj en nyhet från 2030
– Skriv egen eller förtryckt (15 min)
Helt OK om ni blir två grupper ...

4. Arbeta med steg 2-4 på arbetsytan
(15 min/steg)

Likvärdiga
möjligheter till
boende, arbete
och välfärd i
hela landet.

Kompetens-
försörjning och
kompetens-
utveckling i
hela landet.

Innovation och
förnyelse samt
entreprenörskap
och företagande
i hela landet.

Tillgänglighet
i hela landet
genom digital
kommunikation
och transport-
system.



Nyhetsbladet 2030.06.08

| | | |
|---|--|----------------------|
| <p>Likvärdiga möjligheter till boende, arbete och välfärd i hela landet.</p> | <p>Kompetens- försörjning och kompetens- utveckling i hela landet.</p> | <p>Rubrik</p> |
| <p>Innovation och förnyelse samt entreprenörskap och företagande i hela landet.</p> | <p>Tillgänglighet i hela landet genom digital kommunikation och transport- system.</p> | <p>Ingress</p> |

TILLBAKA FRÅN FRAMTIDEN

REG LAB

- Välj en nyhet från 2030.
- Har har samhället och de som bor och
verkar där påverkats?
- Vilka var de viktigaste initiativen
för att få det här att hända?
- Vem gjorde vad?
- Vad hände när?
- Lärdomar från övningen?

LÄRLABBI!
Hållbar utveckling ws 1

TILLBAKA FRÅN FRAMTIDEN

1 Välj er nyhet från 2030.

15 min

2 Hur har er organisation och de som berörts verkar där påverkats?

15 min



LÄRLABB!
Hållbar utveckling ws 1

3 Vilka var de viktigaste initiativen för att få det här att hända?

15 min

-
-
-
-
-
-
-
-
-

4 Vem gjorde vad?

Fundera först själv hur din organisation bidrog. Presentera för varandra. Samtala sedan tillsammans kring vilka andra aktörer som behövdes.

Nationell nivå

Regional nivå

15 min

Lokal nivå

Övrigt

5 Vad hände när?

Titta på aktörerna från övning fyra. Vem behövde göra vad och när? Sätt in i tidsaxeln.

| | 2030 | 2028 | 2026 | 2024 | 2022 |
|----------------|------|------|------|------|------|
| Nationell nivå | | | | | |
| Regional nivå | | | | | |
| Lokal nivå | | | | | |
| Övriga | | | | | |

6 Lärdomar från övningen?

Våra reflektioner:

TILLBAKA FRÅN FRAMTIDEN

1 Välj er nyhet från 2030.

15 min

2 Hur har samhället och de som bor och verkar där påverkats?

15 min



LÄRLADD!
Hållbar utveckling ws 1

3 Vilka var de viktigaste initiativen för att få det här att hända?

15 min



4 Vem gjorde vad?

Fundera först själv hur din organisation bidrog. Presentera för varandra. Samtala sedan tillsammans kring vilka andra aktörer som behövdes.

Nationell nivå

Regional nivå

15 min

Lokal nivå

Övrigt

5 Vad hände när?

Titta på aktörerna från övning fyra. Vem behövde göra vad och när? Sätt in i tidsaxeln.

Starta här!

2030 2028 2026 2024 2022

Nationell nivå

Regional nivå

Lokal nivå

Övriga

6 Lärdomar från övningen?

Våra reflektioner:

TILLBAKA FRÅN FRAMTIDEN

1 Välj er nyhet från 2030.

15 min

2 Hur har samhället och de som bor och verkar där påverkats?

15 min



LÄRLABB!
Hållbar utveckling ws 1

3 Vilka var de viktigaste initiativen för att få det här att hända?

15 min

-
-
-
-
-
-
-
-
-

4 Vem gjorde vad?

Fundera först själv hur din organisation bidrog. Presentera för varandra. Samtala sedan tillsammans kring vilka andra aktörer som behövdes.

Nationell nivå

Regional nivå

15 min

Lokal nivå

Övrigt

5 Vad hände när?

Titta på aktörerna från övning fyra. Vem behövde göra vad och när? Sätt in i tidsaxeln.

Starta här!

| | 2030 | 2028 | 2026 | 2024 | 2022 |
|----------------|------|------|------|------|------|
| Nationell nivå | | | | | |
| Regional nivå | | | | | |
| Lokal nivå | | | | | |
| Övriga | | | | | |

6 Lärdomar från övningen?

Våra reflektioner:

TILLBAKA FRÅN FRAMTIDEN

1 Välj er nyhet från 2030.

15 min

2 Hur har samhället och de som bor och verkar där påverkats?

15 min



LÄRLABB!
Hållbar utveckling ws 1

3 Vilka var de viktigaste initiativen för att få det här att hända?

15 min

-
-
-
-
-
-
-
-
-

4 Vem gjorde vad?

Fundera först själv hur din organisation bidrog. Presentera för varandra. Samtala sedan tillsammans kring vilka andra aktörer som behövdes.

Nationell nivå

Regional nivå

15 min

Lokal nivå

Övrigt

5 Vad hände när?

Titta på aktörerna från övning fyra. Vem behövde göra vad och när? Sätt in i tidsplanen.

| | 2030 | 2028 | 2026 | 2024 | 2022 |
|----------------|------|------|------|------|------|
| Nationell nivå | | | | | |
| Regional nivå | | | | | |
| Lokal nivå | | | | | |
| Övriga | | | | | |

6 Lärdomar från övningen?

Våra reflektioner:

TA EN PAUS!

START IGEN **15:00**

När du kommer tillbaka fokuserar
grupperna på tidslinje och
reflektion!

TILLBAKA FRÅN FRAMTIDEN

1 Välj er nyhet från 2030.

15 min

2 Hur har samhället och de som bor och verkar där påverkats?

15 min



LÄRLABB!
Hållbar utveckling ws 1

3 Vilka var de viktigaste initiativen för att få det här att hända?

15 min

4 Vem gjorde vad?

Fundera först själv hur din organisation bidrog. Presentera för varandra. Samtala sedan tillsammans kring vilka andra aktörer som behövdes.

Nationell nivå

Regional nivå

15 min

Lokal nivå

Övrigt

5 Vad hände när?

Titta på aktörerna från övning fyra. Vem behövde göra vad och när? Sätt in i tidsaxeln.

Starta här! 2030 2028 2026 2024 2022

Nationell nivå

Regional nivå

20 min

Lokal nivå

Övriga

6 Lärdomar från övningen?

Våra reflektioner:

10 min

TILLBAKA FRÅN FRAMTIDEN

1 Välj er nyhet från 2030.

15 min

2 Hur har samhället och de som bor och verkar där påverkats?

15 min



LÄRLABB!
Hållbar utveckling ws 1

3 Vilka var de viktigaste initiativen för att få det här att hända?

15 min

4 Vem gjorde vad?

Fundera först själv hur din organisation bidrog. Presentera för varandra. Samtala sedan tillsammans kring vilka andra aktörer som behövdes.

Nationell nivå

Regional nivå

15 min

Lokal nivå

Övrigt

5 Vad hände när?

Titta på aktörerna från övning fyra. Vem behövde göra vad och när? Sätt in i tidsaxeln.

Starta här!

2030 2028 2026 2024 2022

Nationell nivå

Regional nivå

20 min

Lokal nivå

Övriga

6 Lärdomar från övningen?

Våra reflektioner:

10 min

VI ANDAS!

FÖRÄNDRA /FÖRBÄTTRA
för att nå effekt?

**Gemensamma kraftsamlingar
kring strategiska områden**

**Vi behöver inte fler
strategier
utan mer verkstad**

Inte glömma bort den lokala
nivån, dvs kommunerna.

Att myndigheterna kan ta initiativ - samlar ett antal
expertmyndigheter ihop med de regioner som behöver
göra en omställning och testar ihop.

Hitta gemensamma
strukturer för att kunna
arbeta tillsammans

**Inspireras mer över
regiongränser**
- inte "gräva ner oss"
i vår egen region!

Gemensam inställning kring att omställning krävs,
att det betyder förändring och att vi måste kliva ur
våra gamla roller för att nå dit, ihop.

Hur kan vi hjälpa varandra att komma framåt?

Vad kan vi regioner göra?

Vad kan myndigheterna göra?

4 PERSONER

20 MINUTER

Myndigheter

Regioner



LÄRLABB
Workshop
i Stockholm
8 juni



LÄRLABB
Workshop
i Stockholm
24 augusti



Vad tar ni
med er från
dagen?

Vad har hänt
idag??

Gjorde vi det vi
ville med dagen?

TACK!

Ha en finfin sommar!

LÄRLABB!

Hållbar regional utveckling
workshop 2, 24 augusti 2022