



LÄRPASS!

REGLABS ÅRSKONFERENS #11

LÄRPASSEN KOMMER ATT DOKUMENTERAS I RÖRLIG MEDIA.

5. Det nya Norrland?



De största industriella investeringarna i Sveriges historia sker nu.
Norrländ vänder på gamla föreställningar

Företag och entreprenörer går i spetsen för omställningen via nya etableringar och investeringar som ställer om till fossilfritt samhälle. Gamla föreställningar om att jobben finns i storstäderna söderut gäller inte längre, arbetsmarknaden i norra Sverige är nu starkast i landet. Vilka effekter medför denna tillväxtkraft och investeringsvilja?



Norrbotten

- Norrbotten är Sveriges största län, 25 % av Sveriges yta eller 97 239 km² (lika stor yta som Västra Götaland, Stockholm län, Skåne, Halland, Kronberg, Kalmar län, Jönköpings län, Östergötland, Västmanland och Gotland tillsammans, Yta 97 090 km²).
- Region har ca 251 000 inv. i 14 kommuner. En Invånare per 2,6 km², (Sverige 2 440 000 inv., EU 11 503 000 inv.).
- Universitet med 15 000 studenter
- **Norrbottens BRP tredje högsta i Sverige.**
- **20 000 företag** – LKAB, Boliden, SSAB, Smurfit kappa, Billerud Korsnäs, SCANIA, Vattenfall.
- **Mineraltillgångar och skogsbruksresurser samt unik energiinfrastruktur/Vattenkraften, är den ekonomiska ryggraden i Norrbotten, ca BRP - cirka 50 procent.**
- Norrbotten har en mycket **hög specialiseringsgrad**





EUROPEISKA UNIONEN
Europeiska regionala
utvecklingsfonden

När började utvecklingen?

Porjus vattenkraftstation - 1915



Dagens Nyheter 15 februari
1915:

”Ett mäktigt monument har rests
i ödemarken – Porjus
kraftstation – ett monument
över svenskt ingenjörssnille,
svensk dådkraft och svensk
företagsamhet.”

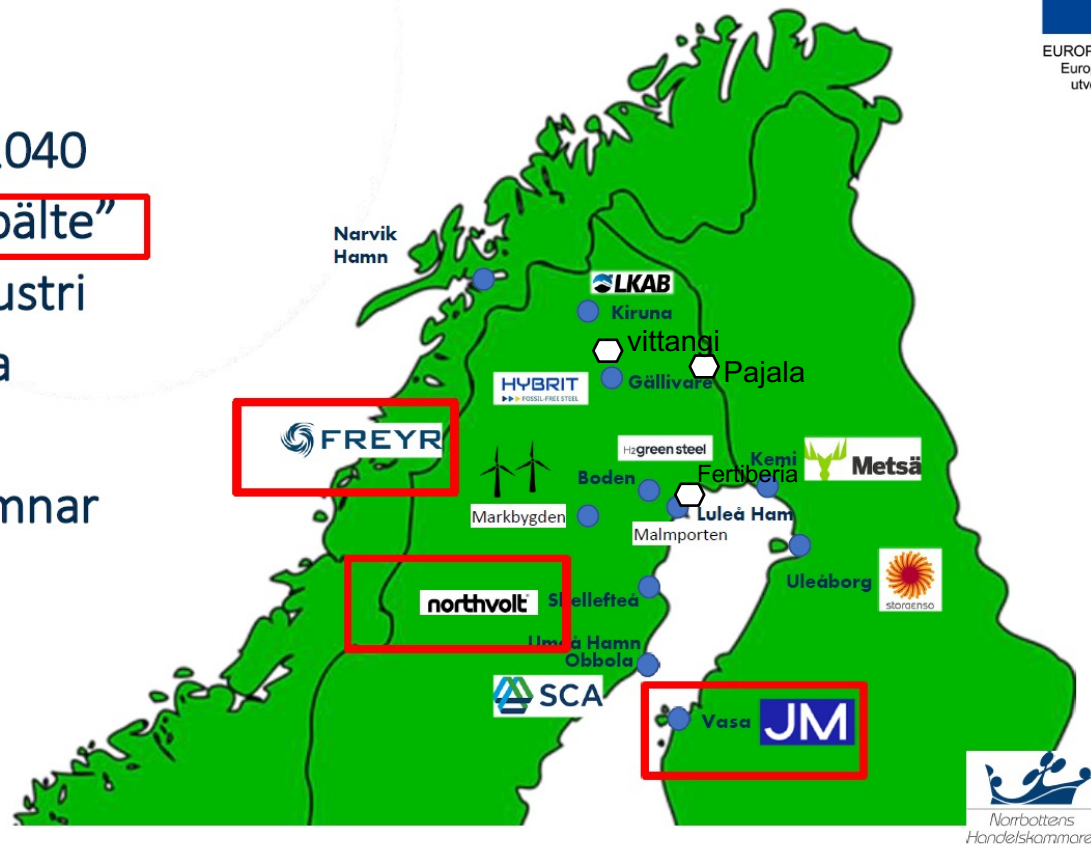


EUROPEISKA UNIONEN
Europeiska regionala
utvecklingsfonden

Vilka investeringar?

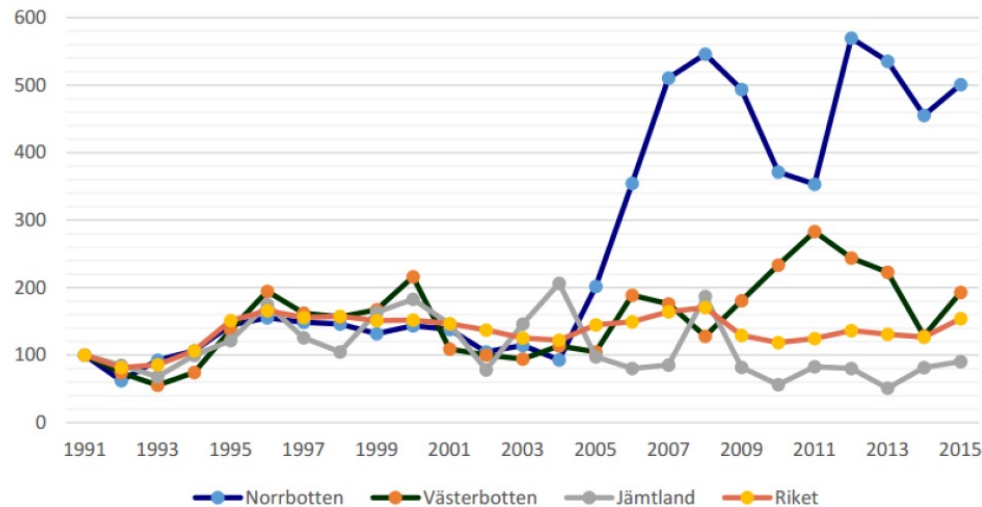
Investments 2020-2040

- “Nordens batteribälte”
- Gruv- och stålindustri
- Papper och massa
- Grön energi
- Utbyggnad av hamnar





Utvecklingen av industrins investeringar per invånare



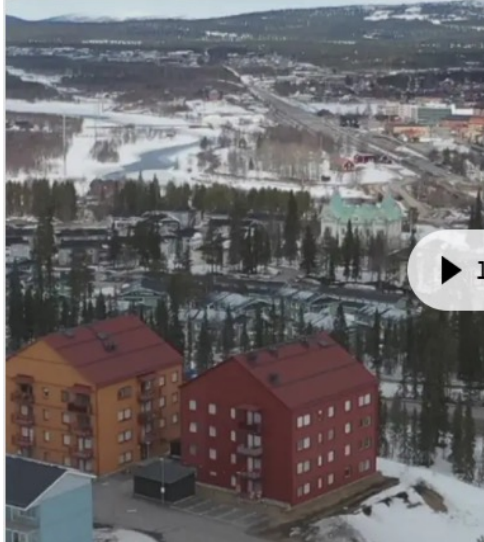
Figur 4.1 Utvecklingen av industrins investeringar per invånare (Index 1991 = 100).

Källa: Regionfakta via SCB.



EUROPEISKA UNIONEN
Europeiska regionala
utvecklingsfonden

Vilka framtida effekter



2 500
anställda  Gällivare

▶ 1 min

1 500
anställda  Boden

6 000
anställda  Skellefteå

Anställda till verksamheterna i Skellefteå, Boden och Gällivare uppges till cirka 10 000 personer. Beräkningar visar att det är långt fler än så som behövs. Foto: Randi Gitz/SVT Design

Visa alla (3) 

Historisk satsning i norr på fossilfri industri – kräver 100 000 inflyttare

UPPDATERAD 26 MAJ 2021 PUBLICERAD 26 MAJ 2021



EUROPEISKA UNIONEN
Europeiska regionala
utvecklingsfonden



EUROPEISKA UNIONEN
Europeiska regionala
utvecklingsfonden

Vad är de som driver utvecklingen?

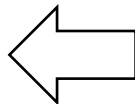
Green transition/Grön omställning



EUROPEISKA UNIONEN
Europeiska regionala
utvecklingsfonden



Flera faktorer som driver processen framåt.



- **Strömmen har blivit en råvara.**
- **Säker infrastruktur dvs klara av arktisk klimat, industriella processer som aldrig får stå stilla (24/7- 365 dagar)**
- **Lokomotivföretag - Stålindustrin, Skogsindustrin, Gruvindustrin och Vattenkraften.**
- **SMF- underleverantörer etc**
- **Kompetens som finns i länet via Luleå tekniska universitet och RISE exempelvis Swerim (MEFOS- 1962).**
- **Digitalisering/Automatisering**



Utmaningar- högspecialiseringsgrad

Smart
specialiseringsområden

Smart
diversifiering

Smart samhälle

Nya etableringar -
Green steel etc.

Norrbottnens BRP

ca 50 % kommer från
malmen, stål,
pappersmassaindust
ri och vattenkraften

Övriga områden
under 10 % BRP

Offentliga sektorn

40% generas från
offentliga sektorn

Hur arbetar vi med Norrbottens utmaningar

1. LOKET

2. LUX

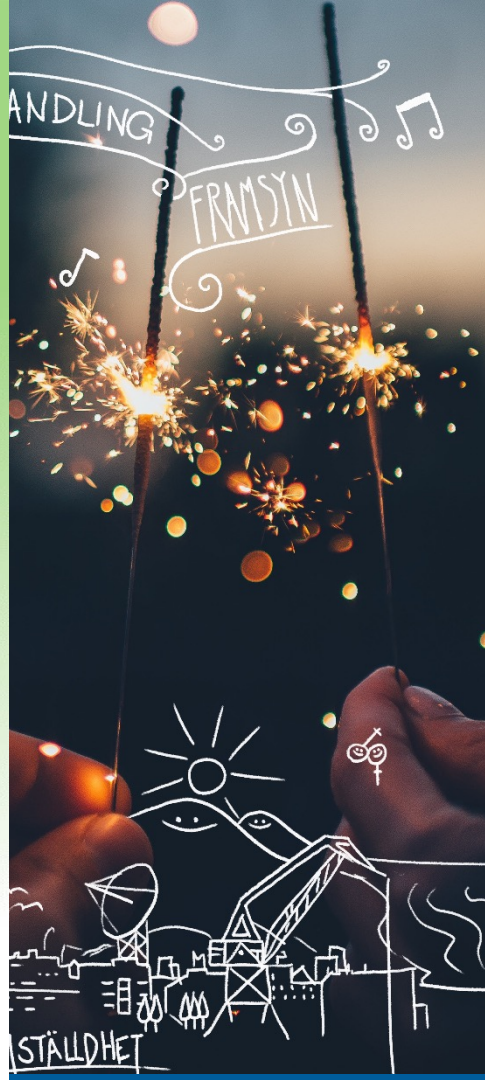
**3. The North
Sweden green
deal**



Loket

Kluster utveckling inom
Utveckla Smart
diversifieringsområden

Vilka områden är vi inom - Smart diversifiering



• Analyser över Norrbottens kluster som finns i Smart diversifiering.

- Rymden
- Besöksnäringen
- Arktiska tester
- Kompositmaterial
- Gruvklustret – S3- område.

• Övriga.

- KKN
- Byggindustri



EUROPEISKA UNIONEN
Europeiska regionala
utvecklingsfonden

LOKET - Arbetet

- LOKET stödjer att klustren arbetar med EU certifiering (Brons, Silver och Guld)
- Advisory board- (2 st. företag, forskare, klusterutvecklare, lokala nivå – Draknästet.
- Workshopar kring – leda processer, försäljning och paketeringar och kommunikation etc.
- Klusterprogram för Norrbotten (3+3+3).



EUROPEISKA UNIONEN
Europeiska regionala
utvecklingsfonden



Ljuset från den gröna omställningen - (LUX)

Vinnova, Tillväxtverket, Energimyndigheter, Svenska institutet, Business Sweden. 22. Nationell kraftsamling

- Hur ska vi på ett bättre sätt arbeta tillsammans på nationell, regional och lokal nivå så att vi **komplettera varandra**.
- Nya sätt för att öka synergier?.

VINNOVA

Arbetspaket

Arbetspaket 1
Internationalisering
för företag som vill
växa via export.

Norrbottens handelskammare.

- Projektet skall identifiera de produkter eller tjänster som företagen innehar, produkter och tjänster med efterfrågan på internationell marknad och som finns i ett ekosystem i **LOKET** eller kopplad till **smart specialiseringsstrategin** i Norrbotten. De varor och tjänster som identifieras utifrån en internationell marknad efterfrågan introduceras på lämplig marknad.
- **Kunskapsbyggnad inom internationalisering** för företag som vill växa.
- **Lärande mellan Norrbotten och Västmanland**

Arbetspaket

Arbetspaket 2

Hållbara och
Smarta
Samhällen

- De stora investeringarna i Norrbotten och i Västerbotten kommer att kräva cirka 100 000 inflyttare till bägge länen.
- **Talang rekrytering** – Indien
- Hur gör man för att växa lagom och hållbart?

VINNOVA

Projektets effektmål

Kortsiktigt mål

- Lärandet **ökar kring hur man ska arbeta med företagen** som vill växa genom internationalisering samt när det finns stora samhällsförändringar.
- Kunskap om **hur vi ska arbeta med attraktivitet** och kan få ett hållbart och smart samhälle.

VINNOVA

Långsiktigt mål

- långsiktigt **bygga attraktiva samhällen** får människor att vilja bo och verka i.
- Att företagen att växa och börja att se **internationella marknaden** som en möjlighet.
- Företagen har börjat samarbeta i högre utsträckning och försäljning **mot nya marknader**, vilket i sin tur leder till innovationer och tillväxt.
- hitta **kompetent arbetskraft** i framtiden.



VINNOVA

The North Sweden green deal- Norrbotten och Västerbotten

Ett samarbetsprojekt mellan Norrbotten och Västerbotten som ska hantera de stora utmaningar som de stora gröna investeringar som pågår i Norrbotten och Västerbotten som ska till en hållbar global samhällsomställning.



Fyra resurssatta områden för arbetet med en hållbar omställning

ATTRAKTION

marknadsföring
och
mottagarkapacitet

14 kommuner

*Höja mottagar-
kapaciteten för
kommunernas
ansvarsområden*

KOMPETENS

utbud och
matchning

14 kommuner

*Kapacitetshöjande
aktiviteter för kommuners
och näringslivets behov,
inom kompetensområdet*

FYSISK PLANERING

mobilisering och
kapacitet

5 kommuner

*Kapacitetshöjande
aktiviteter inom
kommuners och
regioners
ansvarsområden*

ENERGI

försörjning och
kapacitet

5 kommuner

*Öka kunskapen om olika
energiformer,
distributionsmodeller,
produktionssystem och
lagringsformer*



- **Attraktiva samhällen** verktyg för arbetsgivar- samt platsvarumärke.
- **KOMPETENS** initiativ inom kompetensförsörjning, utbildning och validering.
- **FYSISK PLANERING** planeringsunderlag
- **Energisystem** lösningar och metoder för industriell symbios och cirkulära resursflöden.

Utveckla Smart
diversifieringsområden.

Utveckla arbetssätten,
hur företagen kan
utveckla sin export och
hur vi kan rekrytera
talanger internationellt

Hanterar konsekvenserna av
de gröna investeringarna i
Norrbotten och i Västerbotten.

LOKET

LUX

**The North
Sweden green
deal**



1915 Porjus V.S 2012 Luleå

1915 – Byggdes utan sammanhang dvs industrin fanns ej på plats, SMF saknades, universitet saknades etc. det var ett nybyggarsamhälle. När vattenkraftsdamms var på plats, så flyttade människorna till nästa vattenkraftsdammbygge.

2012- Idag finns allting på plats - Akademin, Lokomotivföretag, SMF, Kompetens etc. Arbetar med klustren (Smart diversifieringsområden och med relaterad variation dvs bygger på våra naturliga förutsättningar)



EUROPEISKA UNIONEN
Europeiska regionala
utvecklingsfonden

FRÅGOR

Per Erik Andersson
Strateg

Region Norrbotten
Avd. Regional utveckling/
Näringsliv och samhälle

PerErik.Andersson@Norrbotten.se
Tel: +46 (0)70- 383 42 81

