



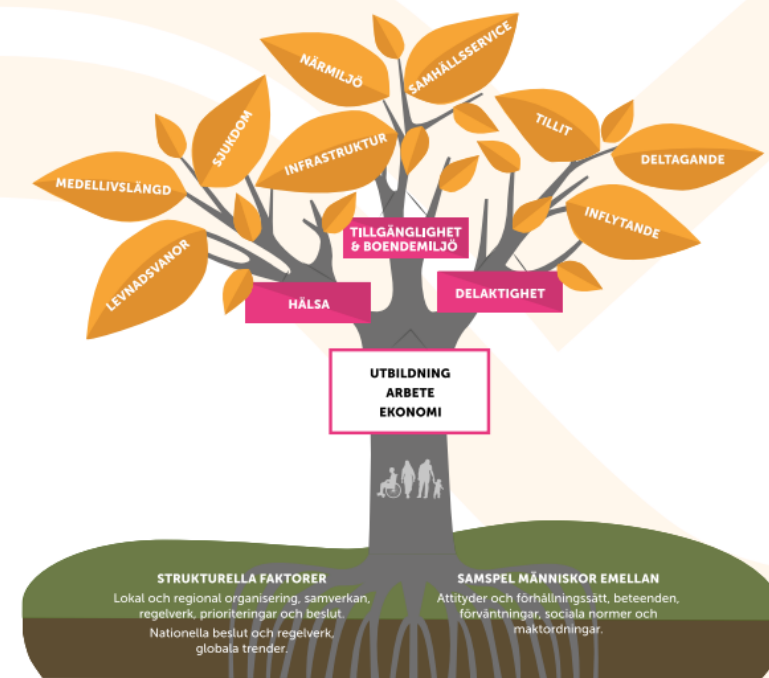
# LÄRPASS!

REGLABS ÅRSKONFERENS #11

LÄRPASSEN KOMMER ATT DOKUMENTERAS I RÖRLIG MEDIA.

# Jämlikt Gävleborg

Rapport från Jämlikhetsutredningen



regiongavleborg.se

# Jämlikt Gävleborg

Utredning om jämlika livsvillkor och möjligheter



# Ramar och syfte med Jämlikhetsutredningen

## Uppdraget

Ge en samlad **beskrivning av skillnaderna i grundläggande livsvillkor** mellan olika grupper i hela Gävleborgs län samt **olika faktorerers betydelse för och påverkan på ojämlikheten** samt presentera en **sammanställning av förslag till åtgärder** för att bryta ojämlikheten och för att minska skillnaderna i livsvillkor och hälsa.

## Målbilden

Erbjuda offentliga, privata och ideella aktörer i länet en **gemensam nuläges- och kunskapsbild** att samlas kring, samt att utredningen ska utgöra ytterligare ett **verktyg** för oss aktörer för att pressa tillbaka ojämlikheten människor emellan.

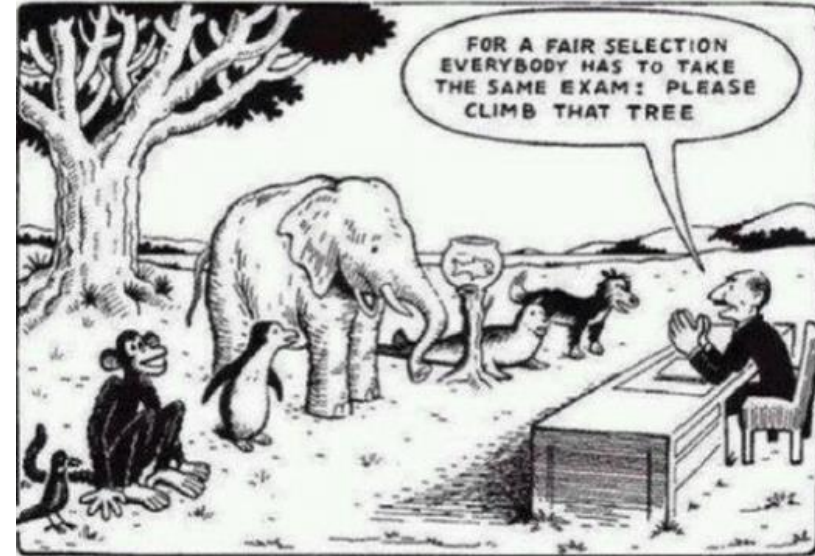
## Genomförandet

Arbetet ska utgå från befintlig och **vetenskapligt grundad kunskap** om olika faktorerers betydelse för och påverkan på ojämlikhet samt präglas av ett **utåtriktat och inkluderande arbetssätt**.

# Utgångspunkt i arbetet

Jämlikhet innebär **att alla människor ska ges likvärdiga möjligheter, utifrån sina behov och förutsättningar, oavsett vilka de är eller var de bor.**

Det möjliggör i sin tur att **alla kan ta del** av sina rättigheter, **ansvar för** sina skyldigheter och **forma** sitt eget liv och **bidra** till samhällsutvecklingen

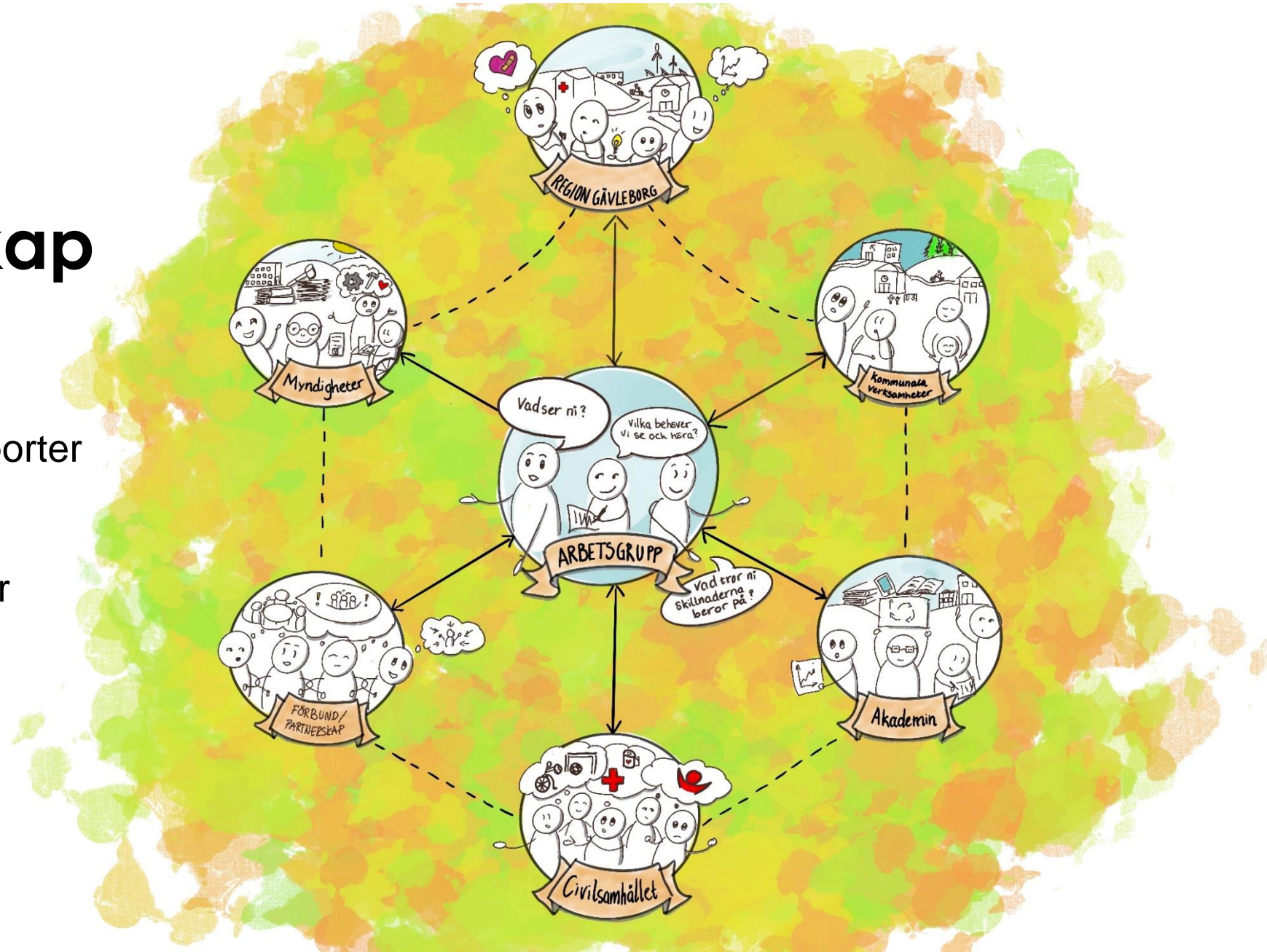


JÄMLIKA MÖJLIGHETER



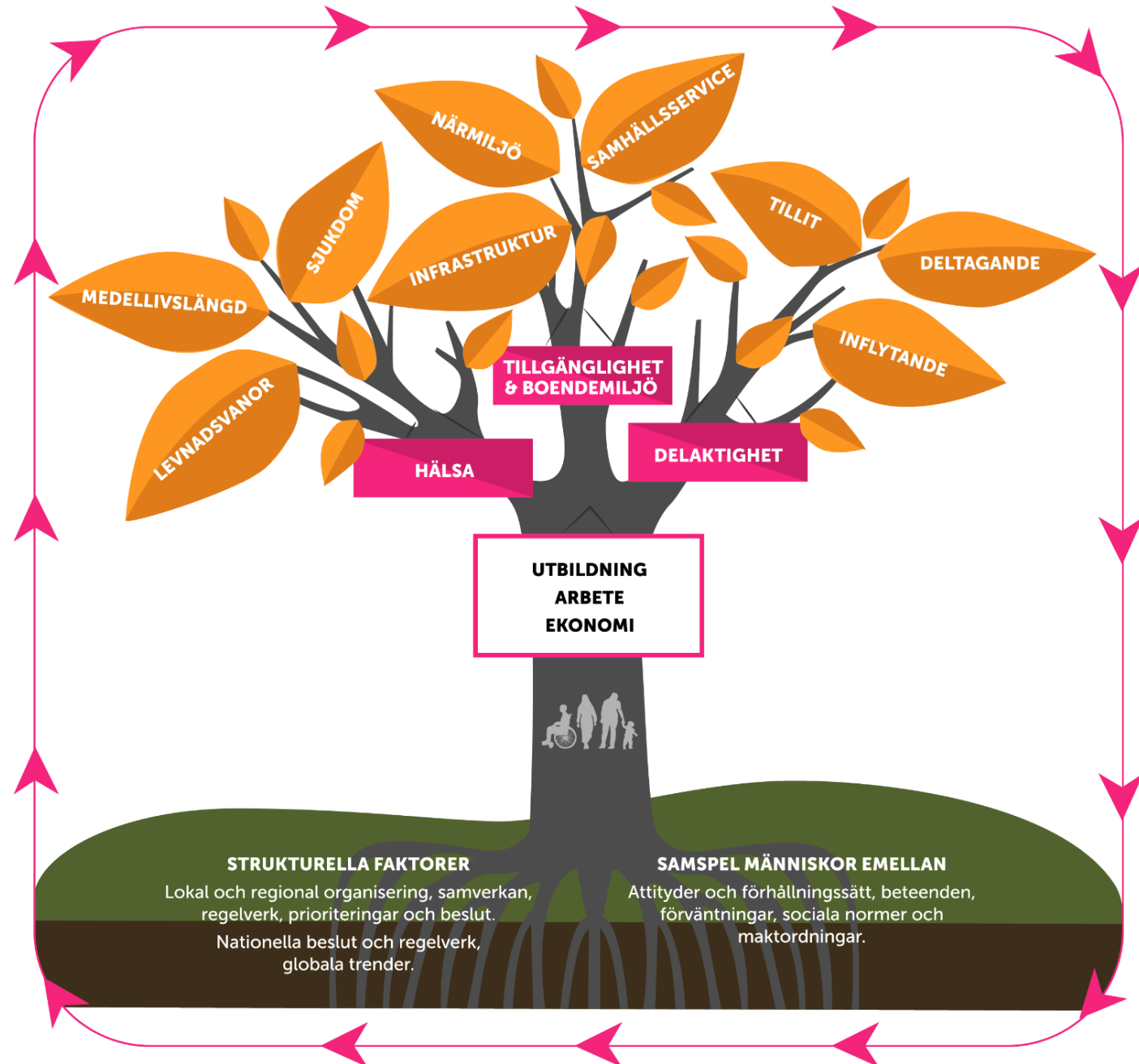
# Källor till kunskap

- Statistik
- Tidigare utredningar, rapporter och forskning
- Verksamhetsnära dialoger
- Erfarenhetsutbyten



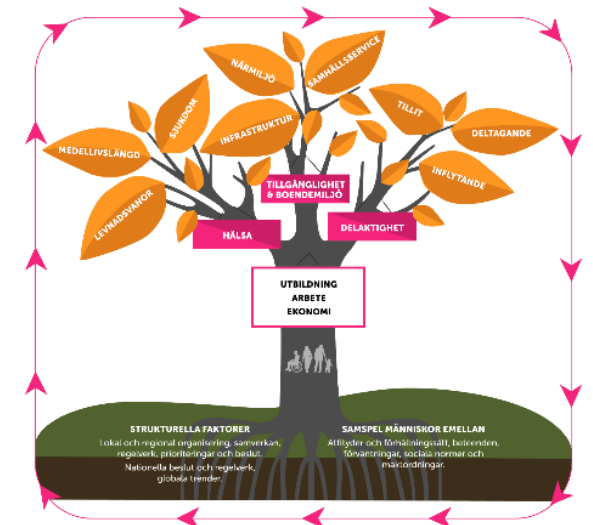
# Jämlikhetsträdet

Vårt sätt att beskriva vilka områden vi tittat närmare på, hur olika variabler hänger ihop och den komplexitet som finns kopplat till jämlikhet



# Hur ser det ut i Gävleborg?

- Ojämlighet i grundläggande livsvillkor (stammen) speglas i andra områden (grenar)
- Ojämlikheten ökar i länet.
- Ojämlikheten blir allt mer koncentrerad:
  - Gävleborg har en hög andel resurssvaga - och de resurssvaga blir mer resurssvaga utifrån allt fler aspekter. Det hänger ihop.
  - Gävleborgs utmaning är att stärka de grupper som har minst



# Varför ser det ut så?



## Förklaringar till systematiska skillnader i livsvillkor finns i **rötterna**:

- *Våra strukturer* har inbyggda hinder, som vi inte uppmärksammar eller inte har modet att åtgärda
- Våra, medvetna eller omedvetna, föreställningar om andra, normer och maktstrukturer som styr oss i vardagen och i beslut vi fattar, påverkar *samspelet människor emellan* och därmed människors möjligheter.

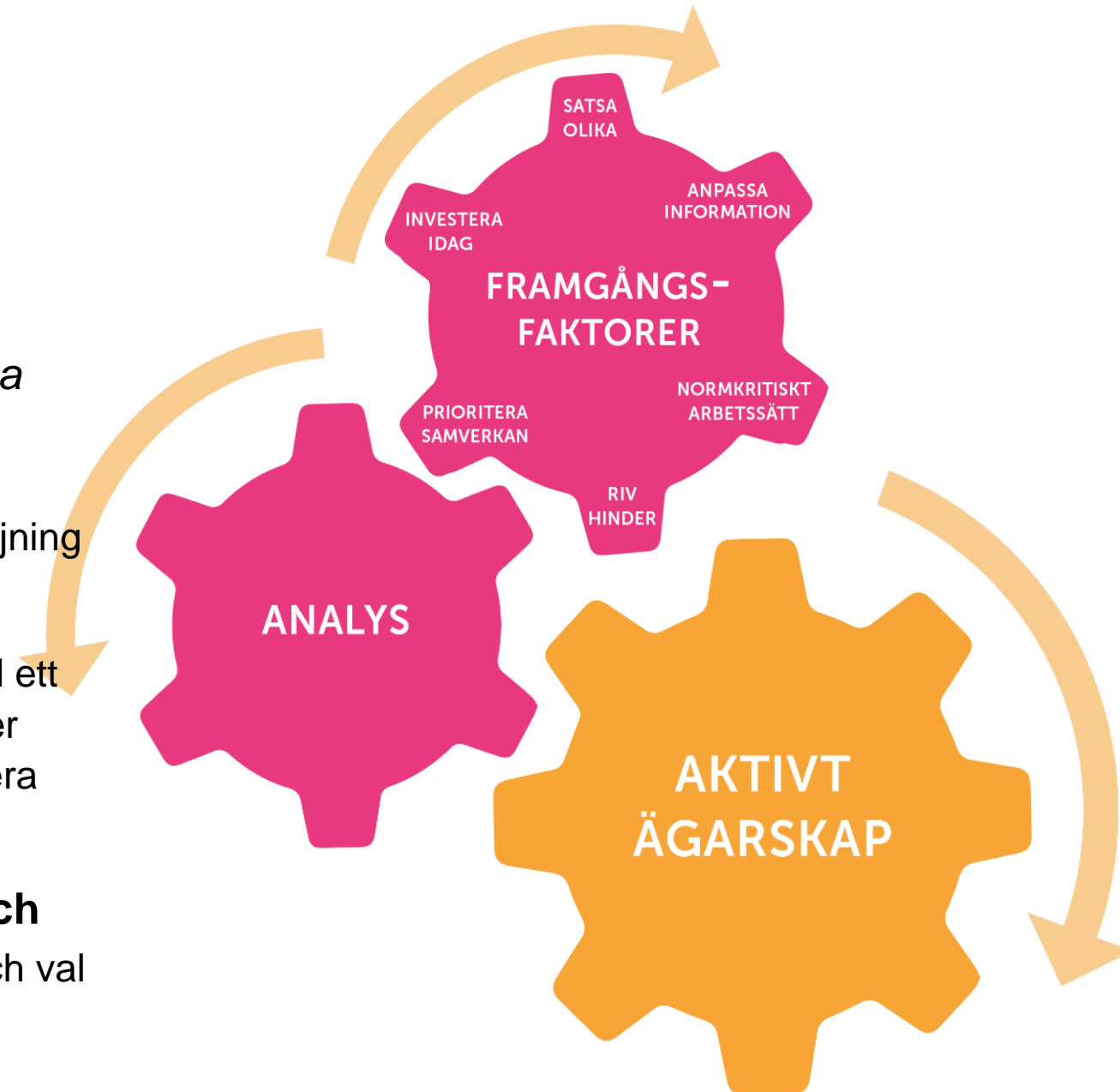
Det är **komplex**: Rör såväl många strukturer som många människors attityder och beteenden

Det är **självförstärkande**: om inget görs ökar ojämlikheten. Mer jämlika möjligheter kräver många olika, kontinuerligt korrigerande, åtgärder.



# Vad gör vi åt det?

- Ta ett **aktivt ägarskap** för att *göra det befintliga uppdraget bättre och för alla*: integrera ett jämlikhetsperspektiv i det som styr verksamheten: visioner, mål, resursfördelning, utförande och uppföljning
- **Analysera** vad som behöver bli bättre: titta på uppdrag, utbud, utförande, resultat och effekter med ett jämlikhetsperspektiv och identifiera vad som behöver förbättras för ökad jämlikhet och inkludering. Involvera målgruppen.
- **Låt framgångsfaktorer för ökad jämlikhet och inkludering vägleda** genomförande av analys och val av förbättringsåtgärder



# Vi kan göra (ännu mer) skillnad (än vi redan gör) !

Vi **kan** granska oss själva och hur vi bedriver våra verksamheter, förbättra vårt bemötande och våra sätt att inkludera fler, vi **kan** påverka de strukturer vi byggt upp, våra arbetssätt och samverkan med andra!

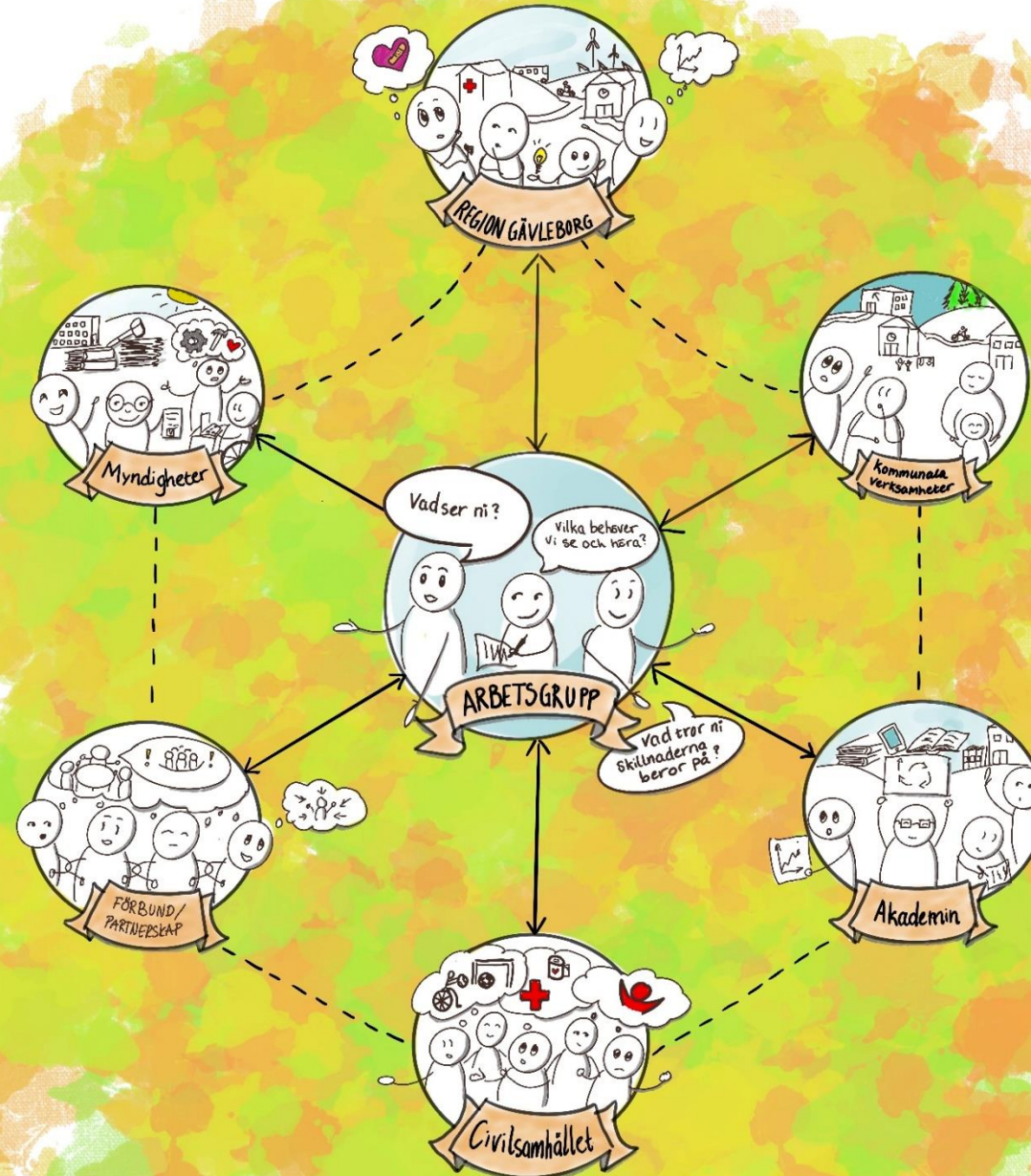
...och det handlar inte om en eller två avgörande åtgärder som behöver göras, inte nya projekt, utan ett tålmodigt långsiktigt arbete **inom** befintliga verksamheter

***- att helt enkelt göra det befintliga uppdraget bättre och för alla!***



## Lärdomar från vår process

- Blandad arbetsgrupp gav bättre förutsättningar  
sakkunniga strateger och utredare
- Politiken i ryggen  
med tydlig viljeinriktning som banar väg framåt
- Dialogerna en viktig nyckel  
för förankring, inhämta kunskap, avgränsa arbetet
- Legat "i tiden"
- Pandemin väckt frågans betydelse,  
konkreta exempel  
lätt att nå ut/hitta förståelse och förankring
- Kommunikation viktig  
påminnelse om arbetet under utredningens gång  
genom konferenser, webinarier, nyheter
- Överlämning till koncernledning  
för att säkra ett aktivt ägarskap, vi finnas som stöd
- Utmaning framåt: *att orden blir verklighet i det dagliga arbetet*



# Dialog



# Länkar

Rapporten Jämlikt Gävleborg:

<https://www.regiongavleborg.se/globalassets/regional-utveckling/om-regional-utveckling/jamlikhetsutredning/rg-jamlikhetsutredning-rapport-tga.pdf>

Film som visades under dragningen:

[https://api.screen9.com/preview/bKyJ1zPr2vxSSv9w5O48MFnOy6CjKasYsXSuV\\_VjiE4241C3-Dlh83uQW7o9pl4I](https://api.screen9.com/preview/bKyJ1zPr2vxSSv9w5O48MFnOy6CjKasYsXSuV_VjiE4241C3-Dlh83uQW7o9pl4I)

Mer om Jämlikhetsutredningen i Region Gävleborg:

<https://www.regiongavleborg.se/regional-utveckling/om-regional-utveckling/jamlikhetsutredningen/>



# Kontaktuppgifter



**Maria Sundman**, strateg Region Gävleborg, [maria.sundman@regiongavleborg.se](mailto:maria.sundman@regiongavleborg.se)



**Emma Mårtensson**, strateg Region Gävleborg, [emma.martensson@regiongavleborg.se](mailto:emma.martensson@regiongavleborg.se)



**TILLSAMMANS**  
FÖR ETT  
JÄMLIKT GÄVLEBORG