



LÄRPASS!

REGLABS ÅRSKONFERENS #11

LÄRPASSEN KOMMER ATT DOKUMENTERAS I RÖRLIG MEDIA.

Vart i hela världen är världen på väg?

Stöd till omställning och stärkt konkurrenskraft

Annie Jogenfors & Tommy Eriksson



Vart i hela världen är världen på väg?

En omställnings-resa i 3 steg:

- Seminarier
- Individuellt konsultstöd
- Innovationsrace

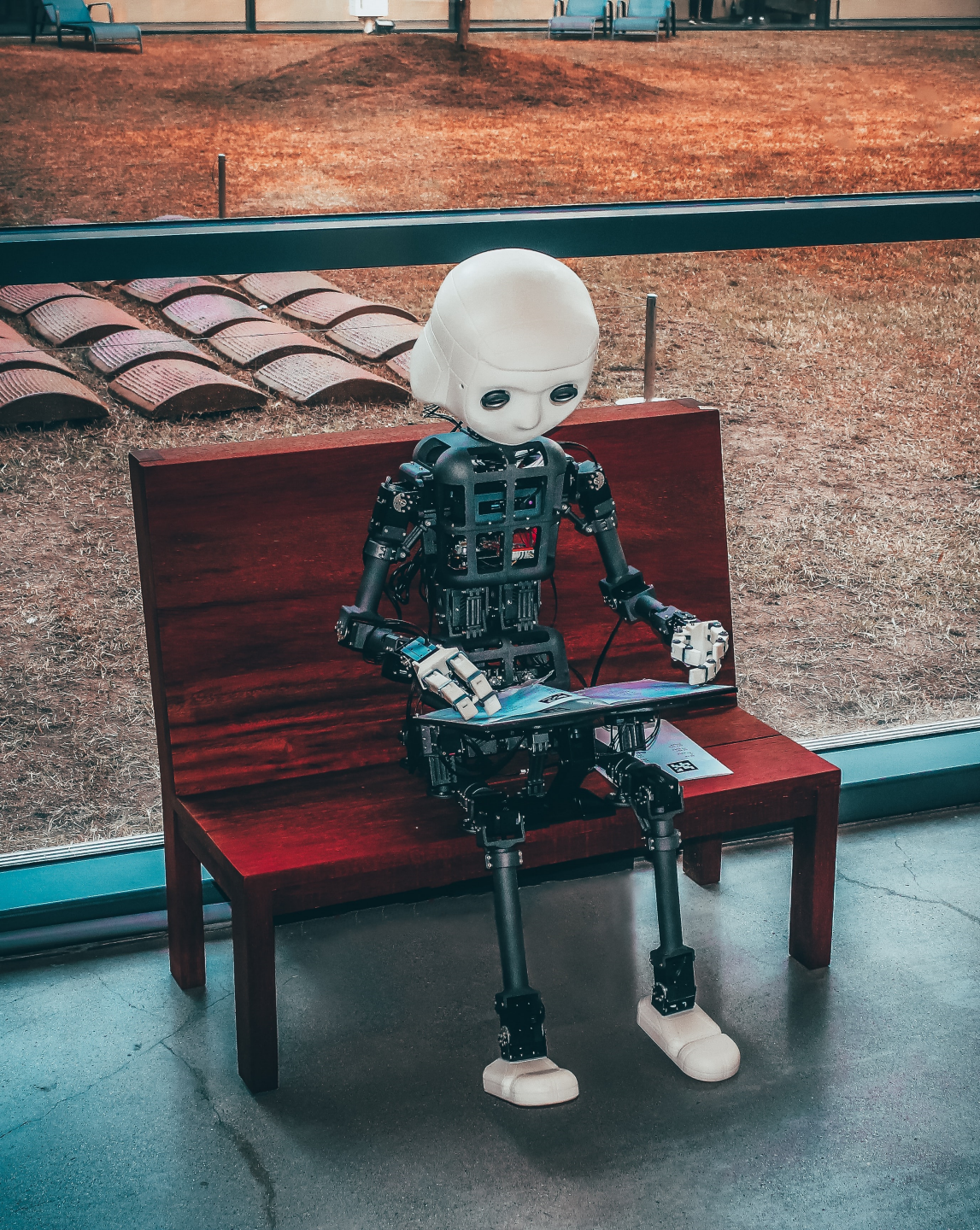


EUROPEISKA
UNIONEN
Europeiska
regionala
utvecklingsfonden

Tre mål kopplade till regionala utvecklingsstrategin

- **Höjt kunskaps- & teknologinnehåll i produkter och tjänster**
 - **Digital transformation**
- **Jämställd regional tillväxt**





Steg 1. Seminarier

- Digital Transformation
- Hållbarhet som affärsmöjlighet
- AI - den pågående revolutionen
- Hur påverkas samhället av teknologisk förändring
- Hur kan företag driva hållbarbar utveckling
- Hur kan företagen använda tekniken som möjlighet



EUROPEISKA
UNIONEN
Europeiska
regionala
utvecklingsfonden



Region
Jönköpings län



Steg 2. Individuella konsultinsatser

- Konsultstöd upp till ett värde av 50 000 kr
- Inget krav på egenfinansiering utöver arbetstid
- Uppdragen upphandlas av Region Jönköpings län
- Skräddarsytt efter företagets behov

Processen



Exempel på beviljade insatser

- Utveckling av digital kontorsdelningstjänst
- Innovation som minimerar smittspridning via pekskärmar
- Digitalisering av besöksmässor
- Utveckling av app för musikundervisning
- Strategi för digital kundresa
- Programmering av automatiska truckar



De är nominerade till Årets innovation

🕒 2022-02-01

Den 30 april är det dags för Jönköpingsgalan 2022. På galan har Science Park glädjen att tillsammans med Almi för sjätte året i rad dela ut utmärkelsen Årets innovation i Jönköpings län. Efter en öppen nomineringsprocess blev det tillslut Awaio, Paprfect och ESBE som har möjlighet att ta hem utmärkelsen i april.



Steg 3. Omställningsrace

- Sker i mindre grupper av företag
- Fokus på innovationsarbete
- Ej påbörjad ännu



EUROPEISKA
UNIONEN
Europeiska
regionala
utvecklingsfonden

 Region
Jönköpings län



Utmaningar

- Matcha behov mot tillgänglig konsultkompetens
- Manövrera mellan SME förutsättningar och Regionens regler och LOU
- Stort behov och stort intresse för stödet
- Kortsiktighet under ansökningarnas problemformuleringen



Framgångsfaktorer

- Bra samarbete inom företagsfrämjande systemet
- Skräddarsytt stöd efter företagets behov, inte sällan ändrad i dialogen under processen
- Saknad komponent i främjarsystemets erbjudande
- Lätt att delta

Första delutvärdering

- Intervju med 12 deltagande företag (sammanlagt hittills cirka 70 i enskilda konsultinsatser) varav ca 25 avslutade insatser
- Majoriteten av deltagarna ansöker efter att ha varit i kontakt med aktörer som ALMI, Science Park, Coompanion, Energikontoret samt näringslivsbolagen.

Startskottet på en större process

”Det skapar möjligheter att göra något mer omfattande, som företagare vet man sannolikt om behoven av förändring men det kan innebära ett större steg. Med det här stödet finns det möjlighet att tänka till, att påbörja den processen.”

Skräddarsytt efter företagens behov

”Jag har själv vid tidigare tillfällen varit projektledare för diverse EU-finansierade projekt. I dessa var det många företagare som ’hoppade på’ i tron att det skulle kunna passa den egna verksamheten men det blev så brett att det var svårt att se det långsiktiga. Här står företagets behov i fokus.”

”Det känns ibland som att de [läs företagsfrämjande aktörer] tror sig veta vad näringslivet behöver, men det är inte alltid detta stämmer och då är det svårt att få med oss i projektverksamheter. Detta projekt har inte varit så utan här har man utgått från våra specifika behov.”

Lätt att delta

”Vi blev positivt överraskade över hur enkelt det var. Tidigare har vi till och med valt att inte vara med i liknande projekt för att vi upplever att den administrativa bördan är hög, den tid vi får lägga ner i relation till att göra det själva.”

Vart i hela världen tar vi vägen sen?

Företagen är positiva och enkelhet i ansökningsprocessen är en lärdom inför kommande företagsfrämjande insatser.

Hur formar vi framtidens stöd till omställning och stärkt konkurrenskraft?

Kan det här sättet att delge stöd skapa bättre förutsättningar att nå långsiktiga strukturella förändringar?