

Samhällsservice – om regionens roll för en god och attraktiv livsmiljö

RegLab 2 feb 2021

Bette Malmros, Region Stockholm, Tillväxt- och regionplaneförvaltningen



Attraktiv livsmiljö i RUFSS 2050


- Regional utvecklingsplan för Stockholmsregionen



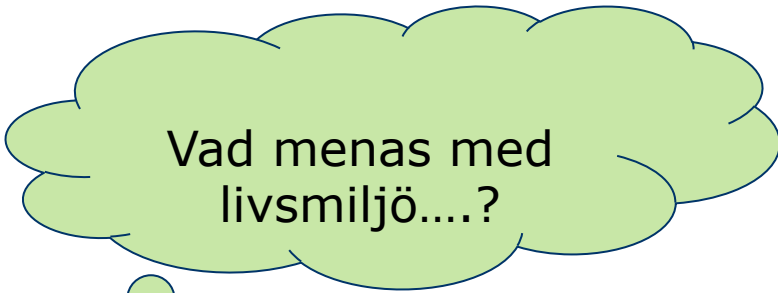
Regionala prioriteringar

1. Öka bostadsbyggandet och skapa attraktiva livsmiljöer
4. Nå en jämlik och förbättrad folkhälsa och bidra till att sluta hälsogapet


Ett utforskande arbete om attraktiv livsmiljö.....



Vad menas med attraktiv.....?



Vad menas med livsmiljö....?



vad är regionalt relevant...?



...tillgång till samhällsservice!



Bygg inte bara bostäder – Bygg hela samhällen!

Hur ska allt få plats? Hur ska vi ha råd?

Vilken typ av samhällsservice är rimlig och relevant?

Vilken framförhållning behövs i ett 2030 och 2050-perspektiv?

Läge och lokalisering för att ge mest samhällsnytta?

Regionalt stöd/samverkan/vägledning?



Fyra fokusområden

Regional tillgång, nyckeltal, framräkningar och behov av ytor



Kultur



Idrott



Skola



Hälsa
och vård

Slutrapport RIK

Regional tillgång till
idrottsanläggningar
och kulturskola
12 september 2019

2015



239

11-spelplaner

2030



+ 79

11-spelplaner

2050

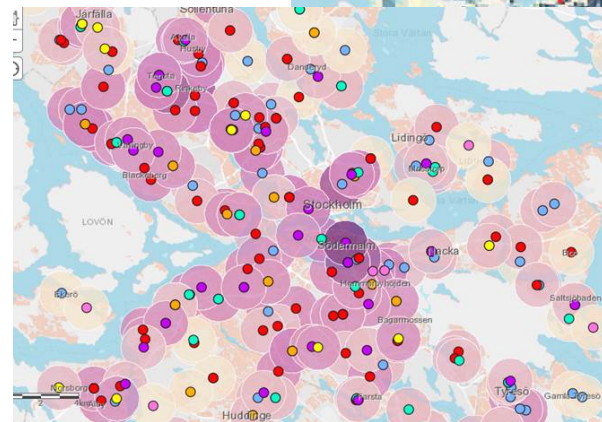
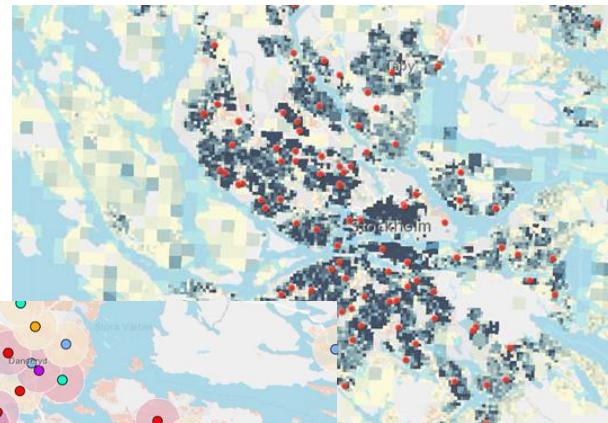


+ 68

11-spelplaner

Idrott

Barntäthet och idrottsytor

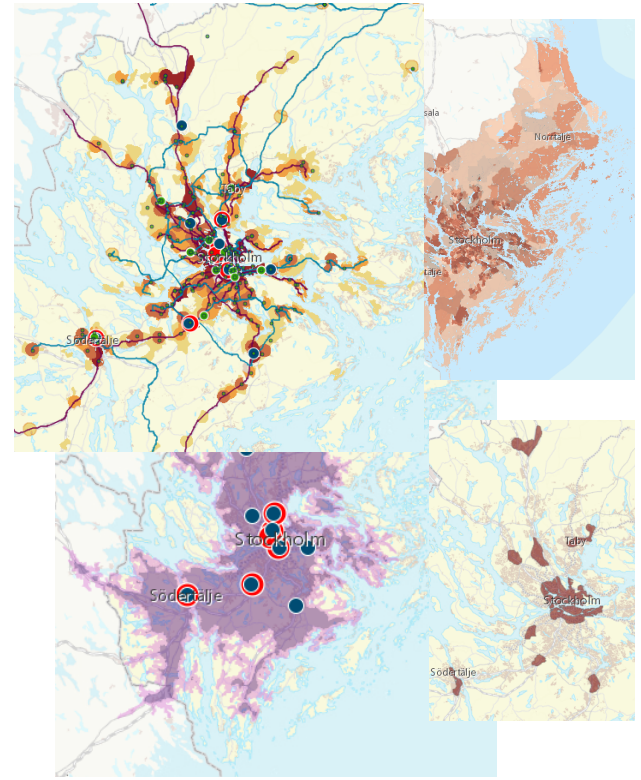


Antal barn 1200m från idrottsanläggningar

Hälso- och sjukvård

- Behov av strategiska planerings- och beslutsunderlag för att säkra vård i lämpliga lägen.
- regionala analyser, kartor, data och modeller är viktiga verktyg.

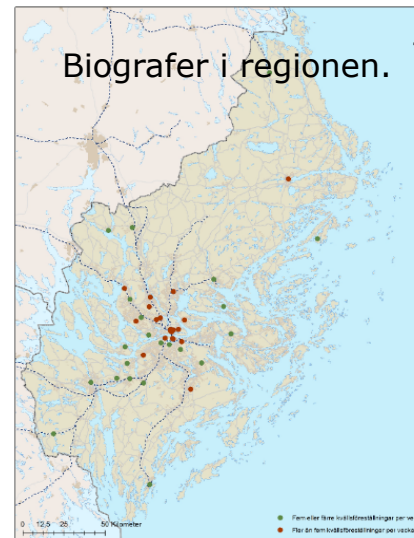
Exempel GIS-analyser och kartor som planeringsunderlag





Kultur

- Bibliotek
- konsthallar
- Biografer
- kulturskola



2015



128 bibliotek

2030



+ 38 bibliotek

2050



+ 37 bibliotek