

Plankartan i en regionplan?

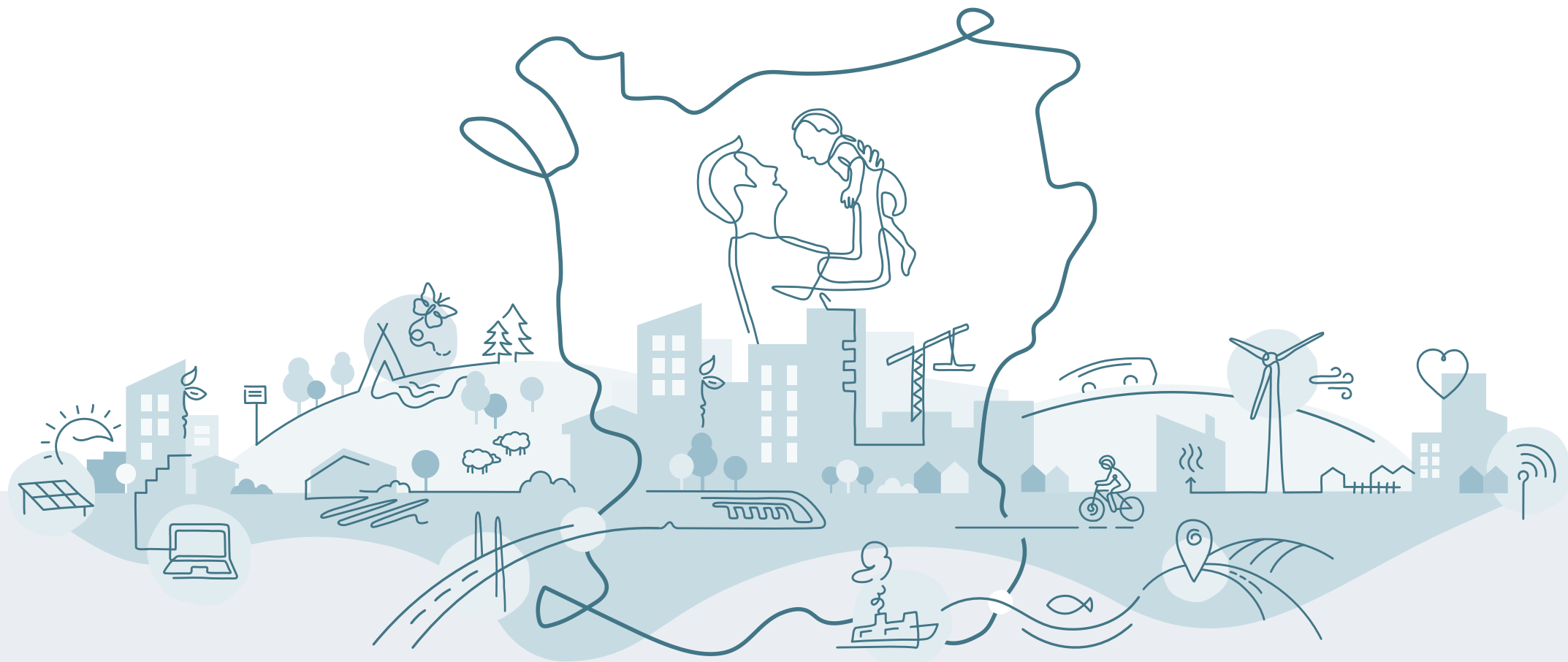
2021-09-29, Reglab

Wide Persson och Jesper Borgström,
Region Skåne



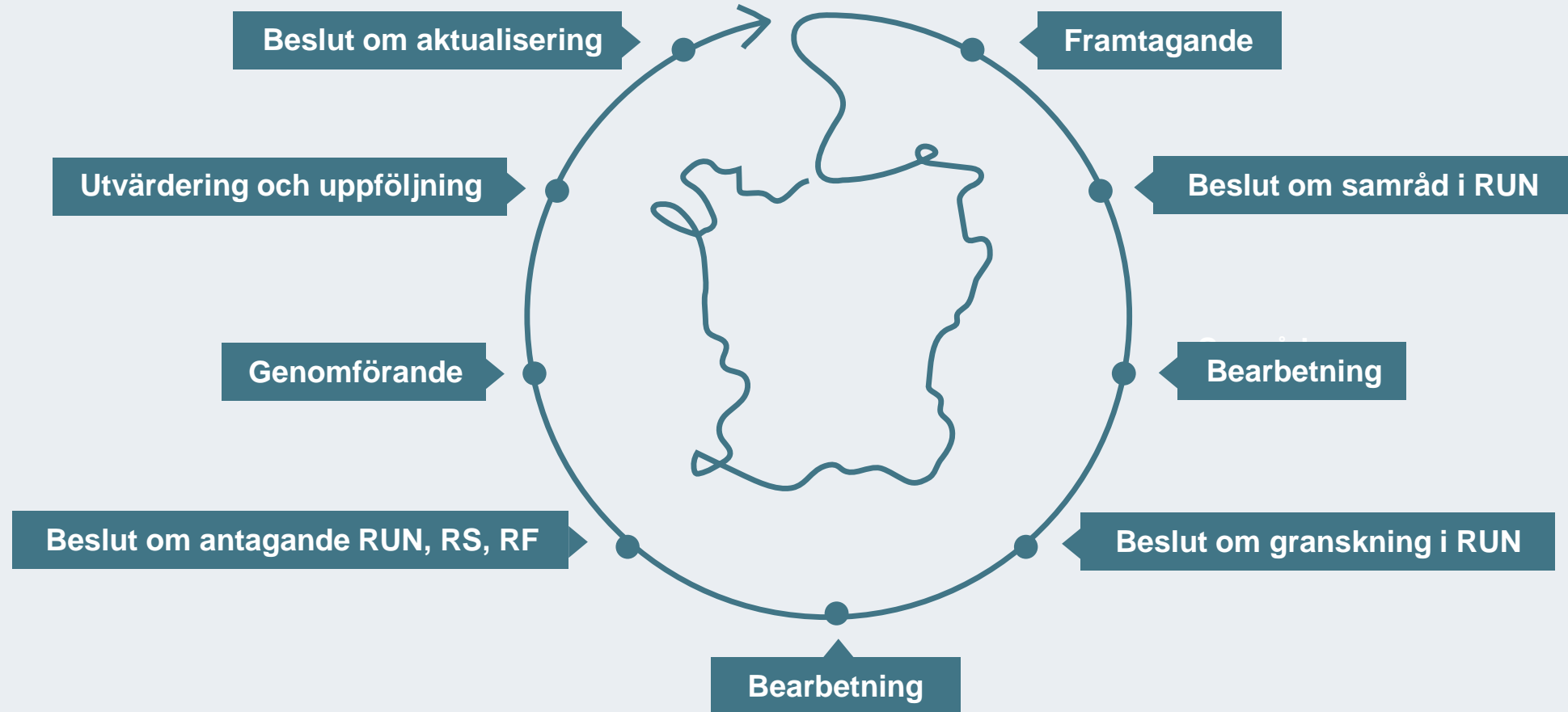
Disposition

- Bakgrund – kartor i tidigare arbete
- Kartor i Regionplan för Skåne 2022-2040
 - Samråd
 - Granskning
- Framåt, reflektioner

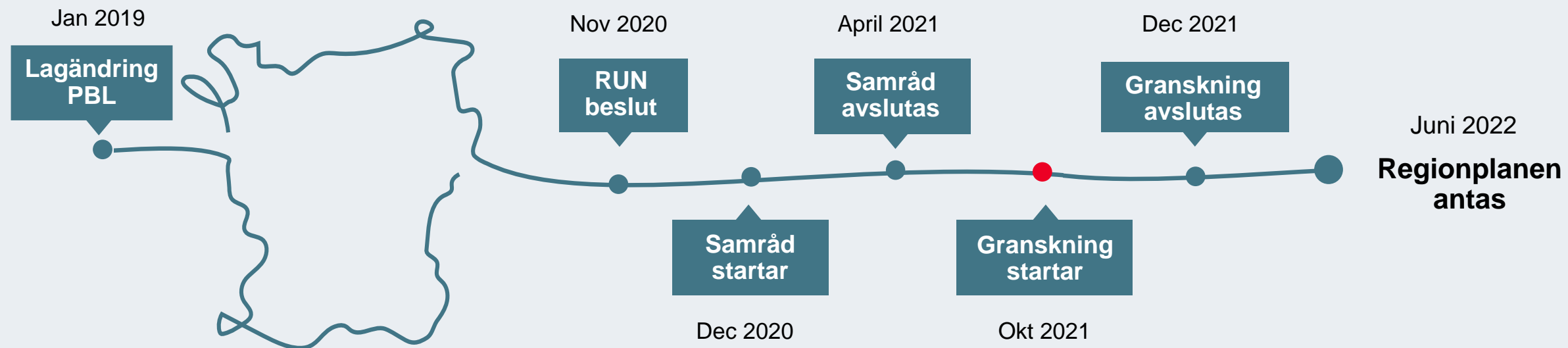


Regionplan för Skåne 2022-2040

Regionplan som process - ett löpande uppdrag



Tidplan fram till antagande



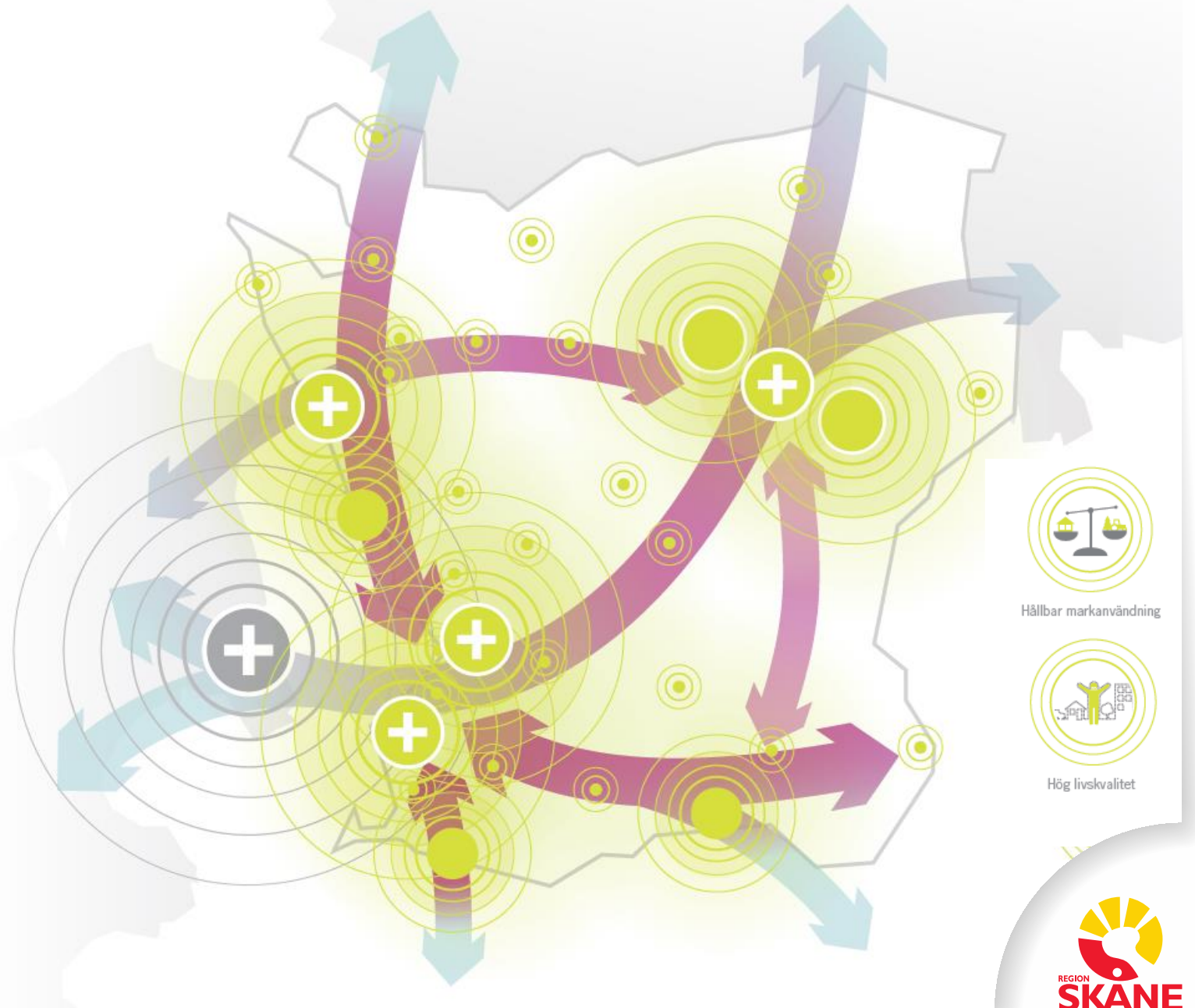
Granskning pågår: september – december 2021



REGIONPLAN FÖR SKÅNE 2022–2040

Bakgrund – kartor i tidigare arbete

Strategier för det flerkärniga Skåne, 2013



STRATEGIER FÖR DET FLERKÄRNIGA SKÅNE



SATSA PÅ SKÅNES TILLVÄXTMOTORER OCH REGIONALA KÄRNOR OCH UTVECKLA DEN FLERKÄRNIGA ORTSTRUKTUREN



STÄRKA TILLGÄNGLIGHETEN OCH BINDA SAMMAN SKÅNE



VÄXA EFFEKTIVT MED EN BALANSERAD OCH HÅLLBAR MARKANVÄNDNING

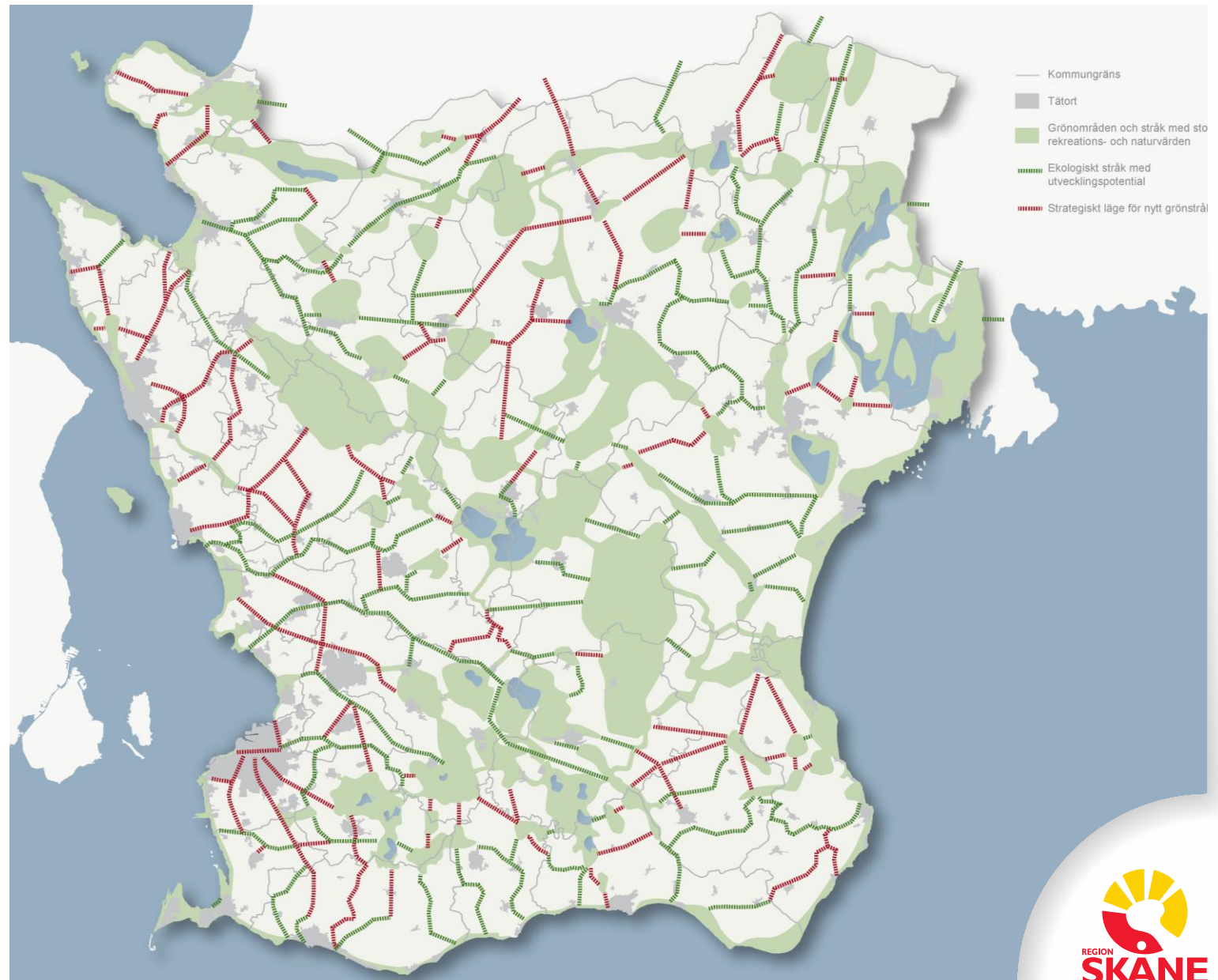


SKAPA SOCIALT HÅLLBARA, ATTRAKTIVA ORTER OCH MILJÖER SOM ERBJUDER HÖG LIVSKVALITET

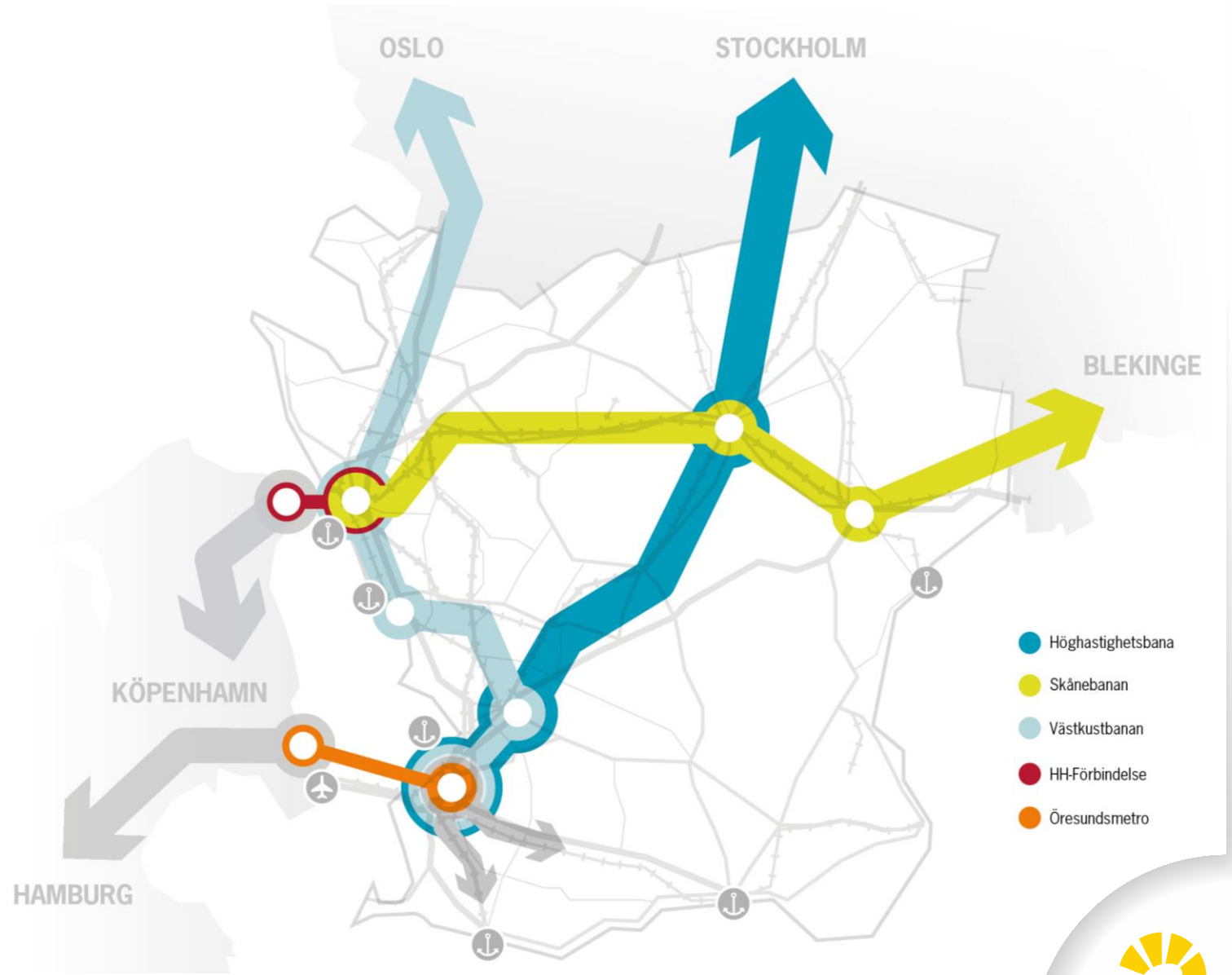


STÄRKA SKÅNES RELATION INOM ÖRESUNDSREGIONEN, SÖDRA SVERIGE OCH SÖDRA ÖSTERSJÖN

Grönstruktur i Skåne, 2011



Skånebild 2015



- Höghastighetsbana
- Skånebanan
- Västkostbanan
- HH-Förbindelse
- Öresundsmetro



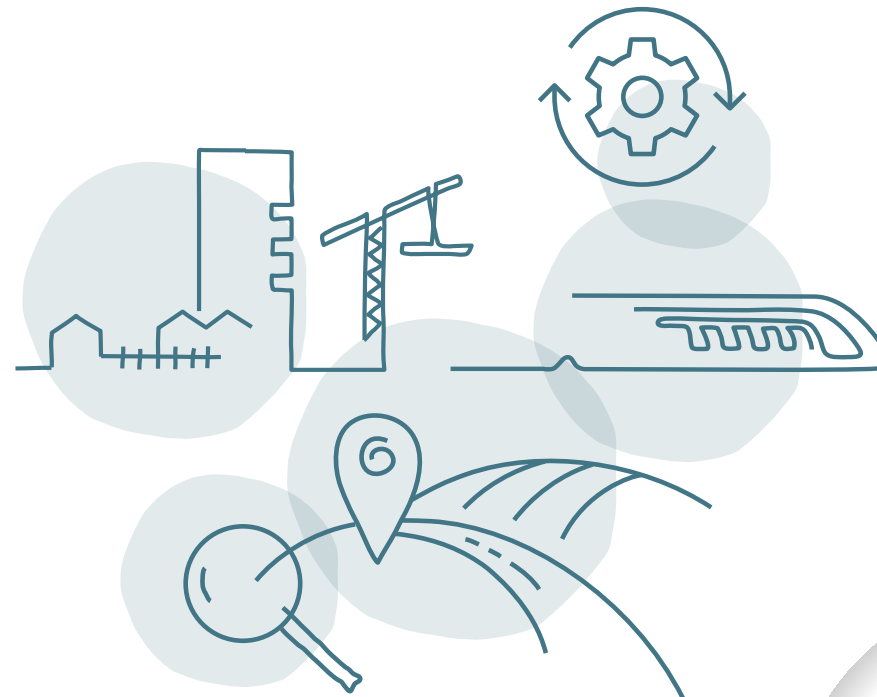
REGIONPLAN FÖR SKÅNE 2022–2040

Kartor i regionplanen, samråd

Vad ska regionplanen innehålla?

PBL 7 kap

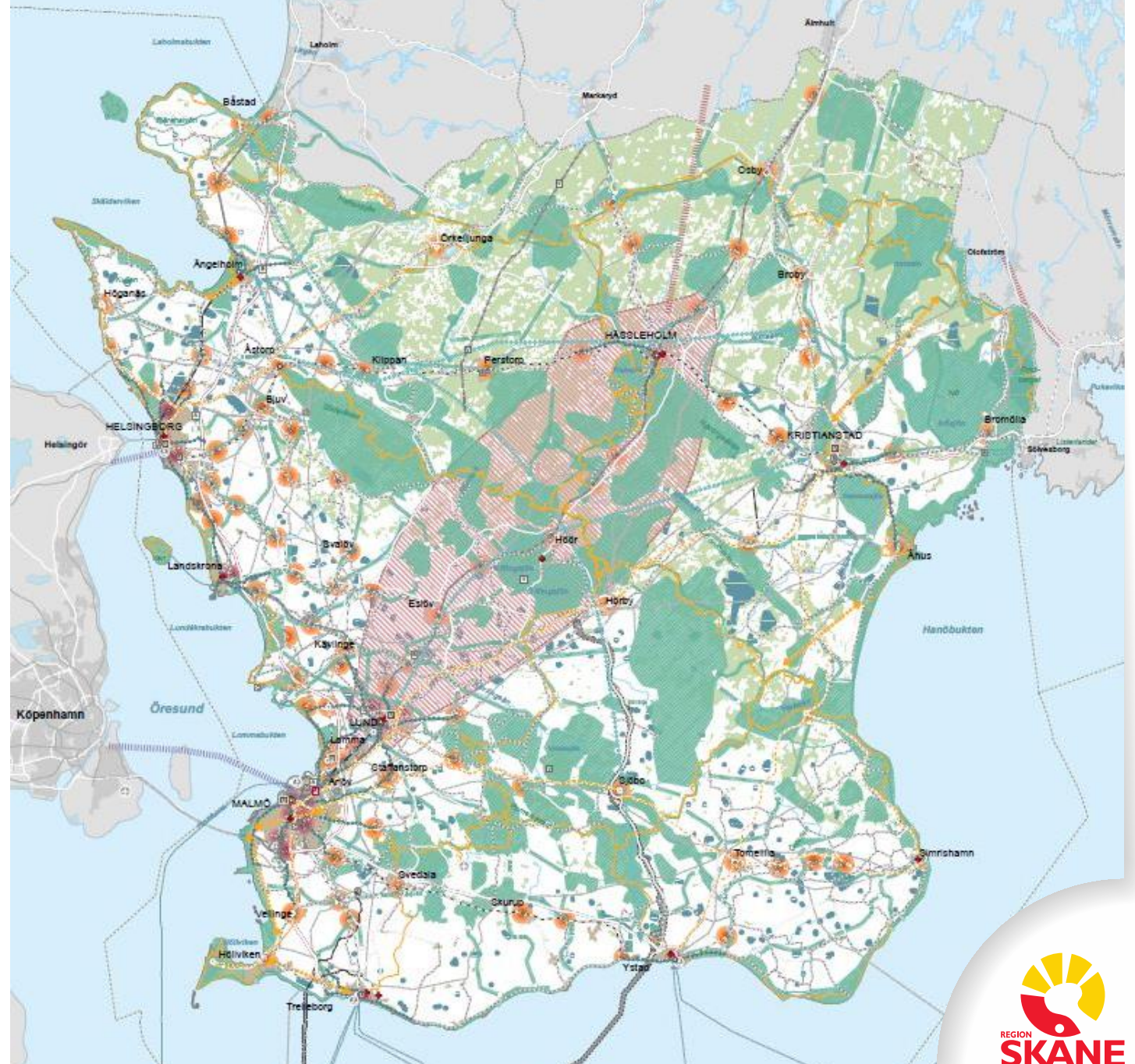
- Grunddrag för användningen av mark- och vattenområden och riktlinjer för lokaliseringen av bebyggelse och byggnadsverk som har betydelse för länet.
- Hur hänsyn tagits till:
 - allmänna intressen
 - riksintressen
 - miljökvalitetsnormer
 - regionala utvecklingsstrategin
 - länsplanen för regional transportinfrastruktur
 - trafikförsörjningsprogram
 - kommunala riktlinjer för bostadsförsörjning andra nationella, regionala och kommunala planer och program
- Planens genomförande
- Innebörd och konsekvenser ska visas tydligt
- Strategisk miljöbedömning ska göras



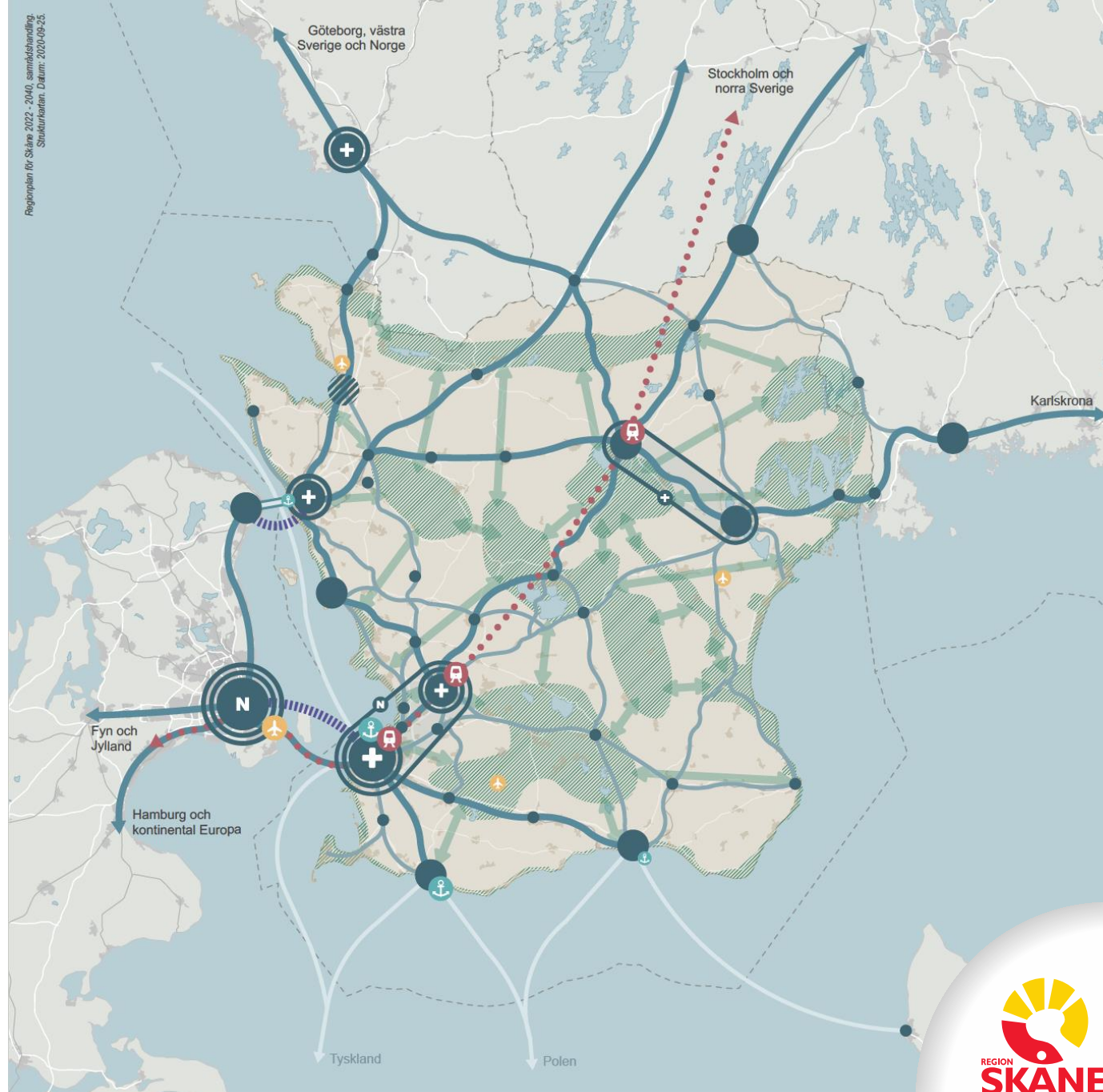
Innehåll i regionplan för Skåne



Mark- och vatten- användningskarta



Strukturkarta



Synpunkter handlade om...

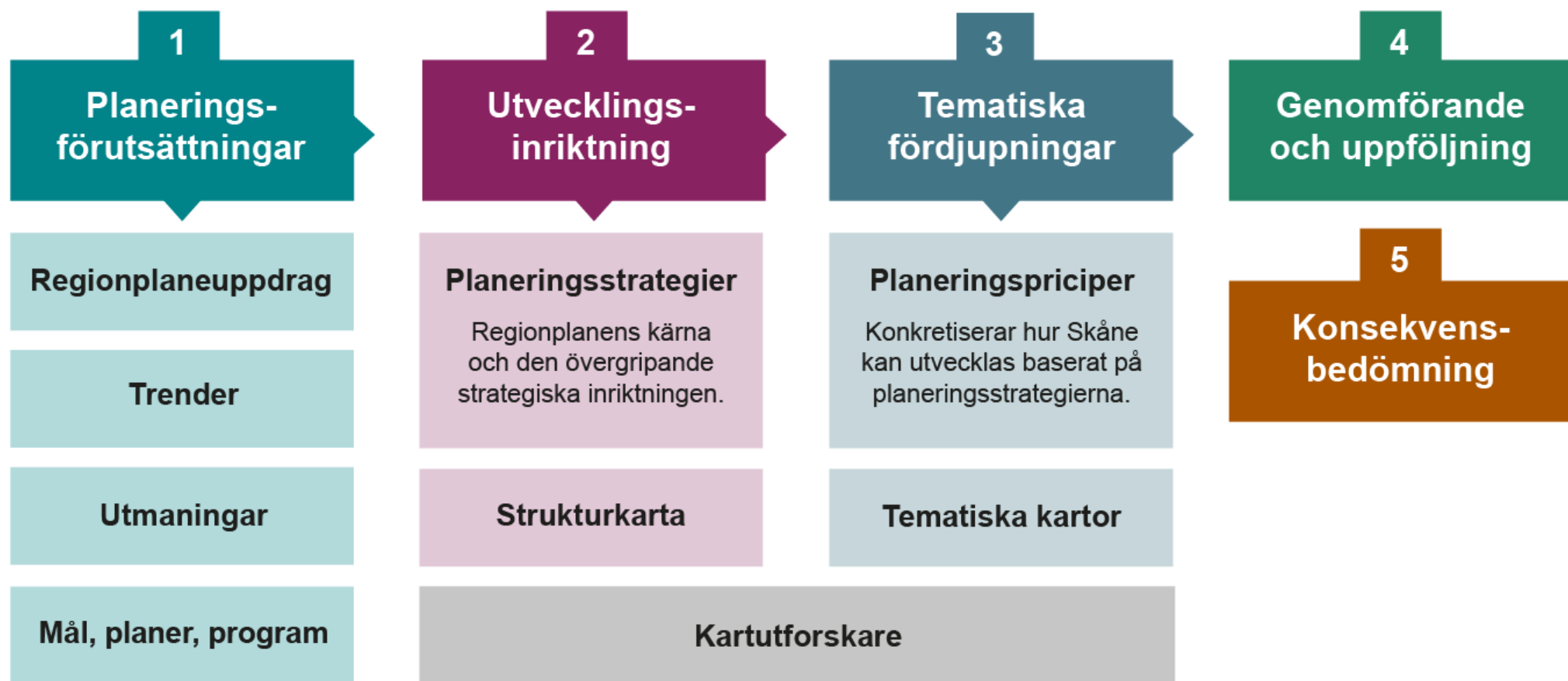
- Relation mellan ÖP och regionplanens MoV-karta
- Läsbarhet och funktion som planeringsunderlag
- Ge en tydligare bild av utvecklingsinriktningen
- Mellanting mellan struktur- och MoV-karta



REGIONPLAN FÖR SKÅNE 2022–2040

Kartor i regionplanen, granskning

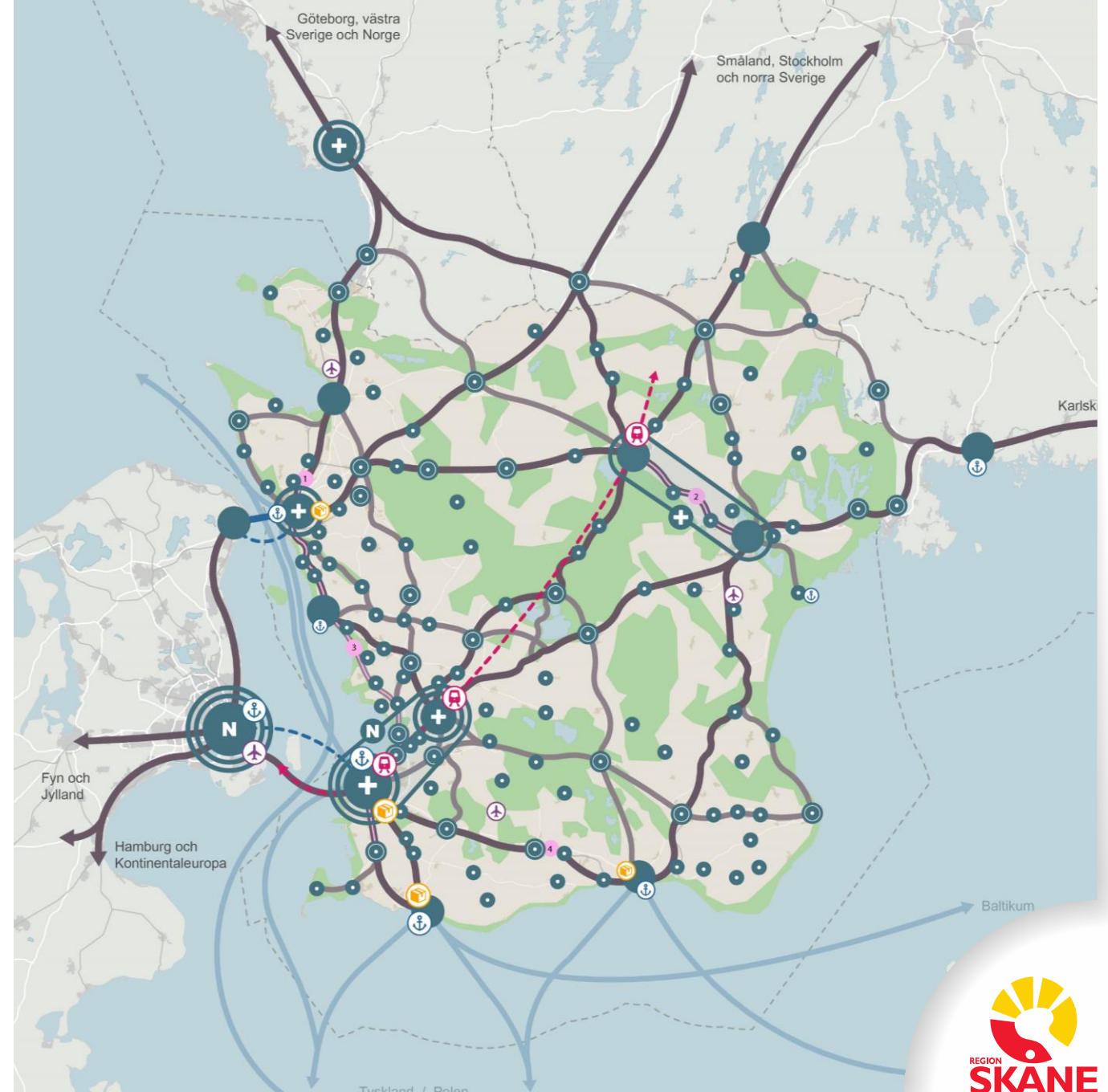
Förslag till granskningshandling - översikt



Strukturkarta

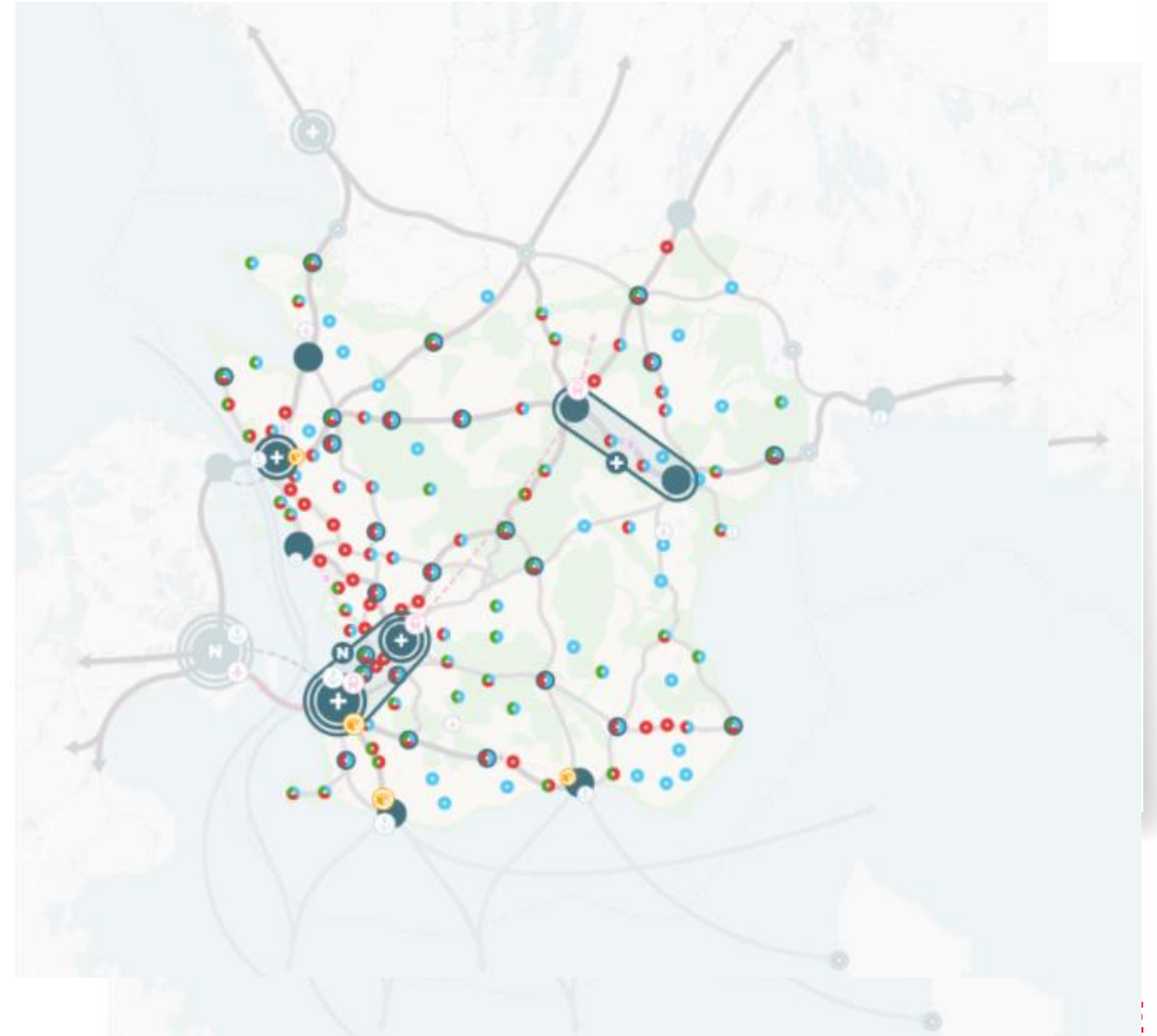
Strukturkartan visar följande delar:

- Den flerkärniga ortsstrukturen
- Blågrön infrastruktur
- Transportinfrastruktur











Exempel Strukturkartan - granskningshandling

Den flerkärniga ortsstrukturen



Exempel Strukturkartan - granskningshandling

Den regionala grönstrukturen

-  **Noder för vandring och cykling**
Noder för vandring och cykling är orter som utgör anknäppningspunkter för att nå naturen med kollektivtrafik och där det i de flesta fall finns tillgång till grundläggande service.
-  **Sammanhängande regionala grönområden och stråk**
Skånes befintliga regionala grönstruktur där ekologiska och rekreativa värden samverkar. Utgörs av vegetationsbäcklädda ytor och vattenområden som sjöar, åar och bäckdalar.
-  **Grönstråk med utvecklingspotential (berör mer än en kommun)**
Bristande länkar i grönstrukturen med god potential att utveckla enhetliga grönstråk. Utgörs av vattendrag, våtmarker, trädalléer eller gräs- och skogsmarker.
-  **Behov av nytt grönstråk (berör mer än en kommun)**
Strategiska lägen att utveckla nya grönstråk utan tydlig grund att utgå ifrån. Utgörs av mindre fragment som trädgångar, vattendrag och i vissa fall kraftledningsgator.
-  **Skåneleden**
-  **Planerad sträckning för Skåneleden**
-  **Nationella cykelturistleder**
-  **Planerad regional cykelturistled**



Exempel Strukturkartan - granskningshandling

Transportinfrastruktur

- Viktigt transportinfrastrukturstråk**
Linjer och pilar illustrerar viktiga stråk för människor och gods; inte enskilda järnvägar eller vägar. De bredare linjerna illustrerar stråk som årsårskilt viktiga för att förbinda Skåne med omvärlden och koppla samman tillväxtmotorerna och de regionala kärnorna.
 - Farled**
Viktiga farleder för god- och persontrafik på havet.
 - Godsstråk**
Viktiga stråk för godstransporter.
 - Potentiella supercykelvägar**
Potentiella framtida stråk för supercykelvägar.
- Prioriterade åtgärder:**
- 1 Dubbelspår Väst kustbanan Maria-Helsingborg C
 - 2 Dubbelspår Skånebanan Hässleholm-Kristianstad.
 - 3 Ökad kapacitet E6 Vellinge-Helsingborg
 - 4 Ökad kapacitet Ystadbanan Skurup-Rydsgrård
- Planerad ny stambana**
Schematisk dragning med planerade stationer i Hässleholm, Lund och Malmö. Viktiga framtida transportnoder för hela Skåne samt grannregionerna. Krytser Skåne närmre de övriga svenska storstadsregionerna och Europa. Möjliggör utveckling av regional kollektivtrafik.
- Behov av nya förbindelser över Öresund**
Klartecken för brukarfinansierad HH-förbindelse, samt en dansk-svensk statlig utredning för Öresundsmetro
- Hamn**
Hamnar inom stornätet (Corehamn) och det övergripande nätet (comprehensive) inom TEN-T samt övrig godshamn i fallande storleksordning
- Flygplats**
Köpenhamn, Malmö, Ängelholm-Helsingborg och Kristianstad-Österlen flygplats.



Reflektion

Vad ska en plankarta i en regionplan visa och vad den har för syfte?

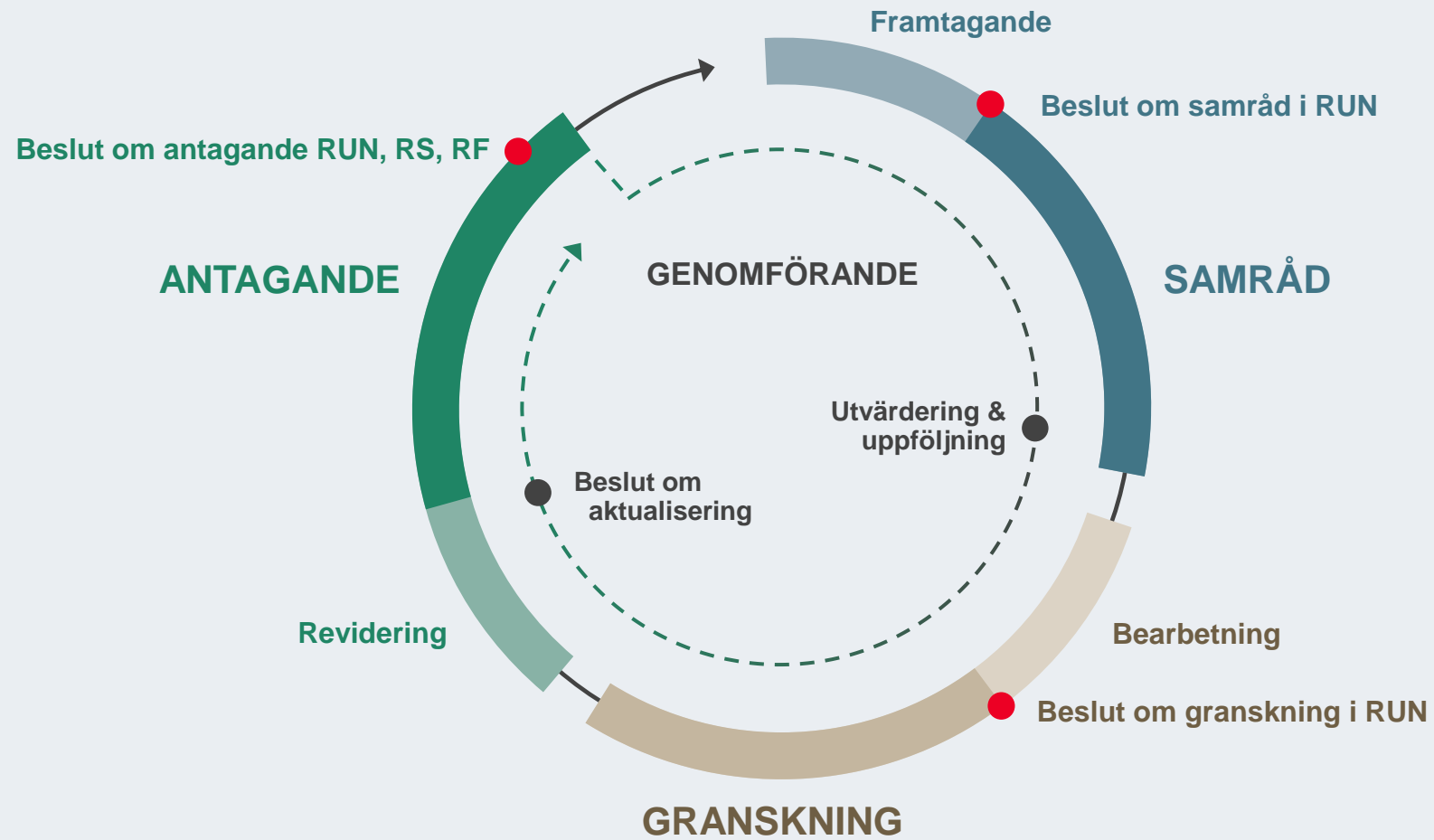
- *Underlätta för kommunerna att se sig själva i ett regionalt sammanhang.*
- *Synliggöra mellankommunala frågor (ex. grönstruktur, kollektivtrafik, vatten)*
- *Regionalt synsätt*
- *Utmaningar*

Vad finns det för stöd (eller inte) i PBL?

REGIONPLAN FÖR SKÅNE 2022–2040

Framåt

Regionplaneuppdraget



REGIONPLAN FÖR SKÅNE 2022–2040

Tack!

Jesper.borgstrom@skane.se

Wide.persson@skane.se