



# Boverket

Myndigheten för samhällsplanering,  
byggande och boende


## Gestaltad livsmiljö reglab 20210202

Helena Bjarnegård  
Riksarkitekt och ordförande Rådet för hållbara städer

# GESTALTAD LIVSMILJÖ

# MÅL BESLUTAT AV RIKSDAGEN:

Arkitektur, form och design ska bidra till ett hållbart, jämlikt och mindre segregerat samhälle med omsorgsfullt gestaltade livsmiljöer, där alla ges goda förutsättningar att påverka utvecklingen av den gemensamma miljön.

- 
- hållbarhet och kvalitet inte underställs kortsiktiga ekonomiska överväganden
  - kunskap om arkitektur, form och design utvecklas och sprids
  - det offentliga agerar förebildligt
  - estetiska, konstnärliga och kulturhistoriska värden tas till vara och utvecklas
  - miljöer gestaltas för att vara tillgängliga för alla
  - samarbete och samverkan utvecklas, inom landet och internationellt

# PORTALPARAGRAF PBL

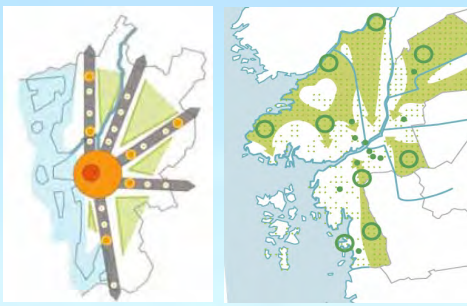
1 § I denna lag finns bestämmelser om planläggning av mark och vatten och om byggande. Bestämmelserna syftar till att, med hänsyn till den enskilda människans frihet, främja en samhällsutveckling med jämlika och goda sociala levnadsförhållanden och en god och långsiktigt hållbar livsmiljö för människorna i dagens samhälle och för kommande generationer.

# ARKITEKTUR GESTALTAD LIVSMILJÖ

ETT VERKTYG FÖR ATT  
MÖTA SAMHÄLLSUTMANINGAR

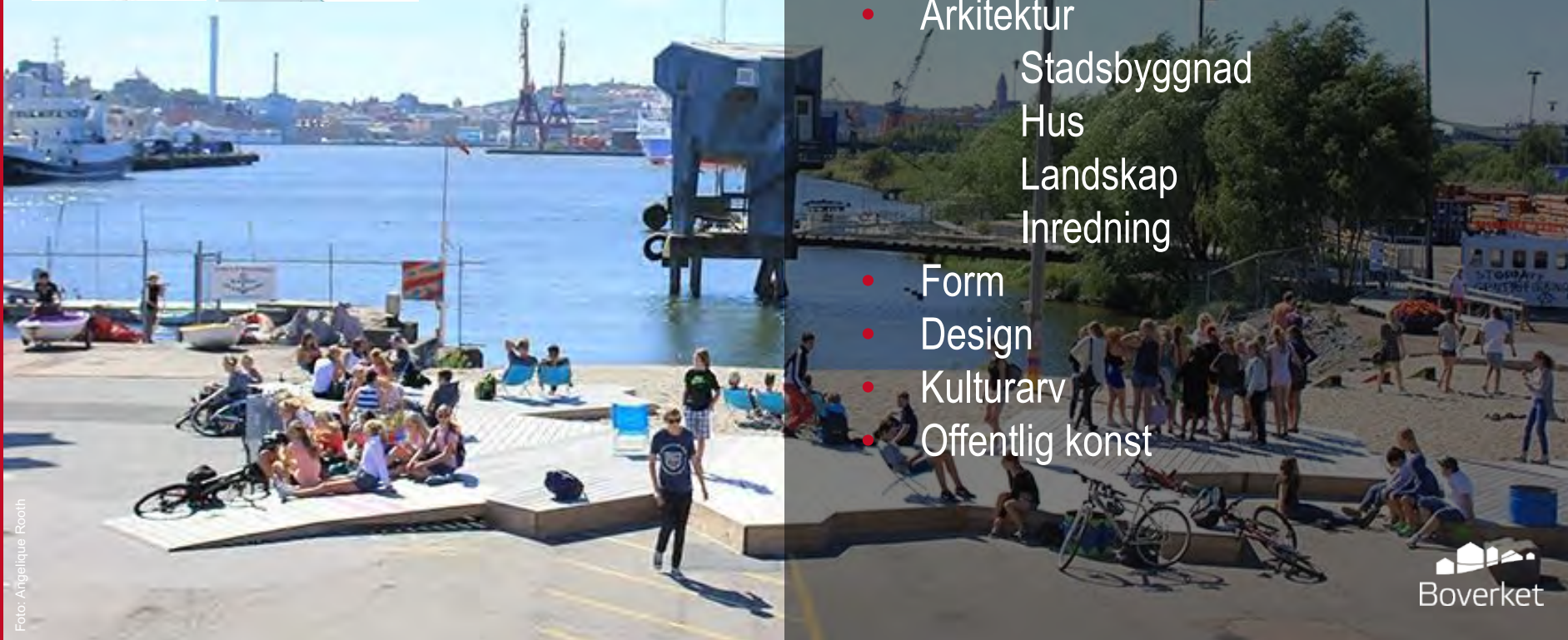
MÖJLIGGÖRARE

MÄNNISKAN I CENTRUM



# DELAR

- Arkitektur
  - Stadsbyggnad
  - Hus
  - Landskap
  - Inredning
- Form
- Design
- Kulturarv
- Offentlig konst



## STADSPLANERA

– istället för trafikplanera  
och boplyggelseplanera



## Femton hinder för hållbar stadsutveckling

Delegationen för hållbara städer



# HELHETSYN

- Långsiktiga sociala, ekologiska och ekonomiska värden
- Robusta, ändamålsenliga och upplevelserika miljöer
- Kvalitetsaspekter från helhet till detalj, från stadsstruktur till dörrhandtag
- Skapande, utvecklande och förvaltande – hela vägen i processen
- Fysisk miljö och process



# PLATS - RUM

An aerial photograph of a modern urban plaza. In the center, a large, angular wooden structure with a reddish-brown finish stands prominently. The plaza is paved with light-colored tiles and features several outdoor seating areas with orange chairs and tables. A yellow play area with a yellow structure is visible in the foreground. In the background, a church with a green spire and other buildings are visible under a cloudy sky. The word "TID" is overlaid in large white letters in the center of the image.

# TID

# TILLSAMMANSARBETE



**OMSORGSFULL  
GESTALTNING**

**KVALITET**

**HÅLLBARHET**

1 INGEN  
FATTIGDOM



2 INGEN  
HUNGER



3 GOD HÄLSA OCH  
VÄLBEFINNANDE



4 GOD UTBILDNING  
FÖR ALLA



5 JÄMSTÄLLDHET



6 RENT VATTEN OCH  
SANITET FÖR ALLA



7 HÅLLBAR ENERGI  
FÖR ALLA



8 ANSTÄNDIGA  
ARBETSVILLKOR  
OCH EKONOMISK  
TILLVÄXT



9 HÅLLBAR INDUSTRI,  
INNOVATIONER OCH  
INFRASTRUKTUR



10 MINSKAD  
OJÄMLIKHET



11 HÅLLBARA STÄDER  
OCH SAMHÄLLEN



12 HÅLLBAR  
KONSUMTION OCH  
PRODUKTION



13 BEKÄMPA KLIMAT-  
FÖRÄNDRINGARNA



14 HAV OCH MARINA  
RESURSER



15 EKOSYSTEM OCH  
BIOLOGISK  
MÅNGFALD



16 FREDLIGA OCH  
INKLUDERANDE  
SAMHÄLLEN



17 GENOMFÖRANDE  
OCH GLOBALT  
PARTNERSKAP



**GLOBALA MÅLEN**  
för hållbar utveckling

# 11 HÅLLBARA STÄDER OCH SAMHÄLLEN



# 3 HÄLSA OCH VÄLBEFINNANDE

3 GOOD HEALTH  
AND WELL-BEING



# 4 GOD UTBILDNING FÖR ALLA



4 QUALITY  
EDUCATION



Foto: Matilda Kjell



**KRITERIER FÖR ATT DELTA**

- ▲ Vikarnda service eller annan utmaning
- ▲ #aktivt kommun nity lokalt
- ▲ en kommun som vill stödja arbetet
- ▲ potential att utvecklas

**VI HAR TESTAT OSS FRAM!**

BJÖRN OR LEN

**HJÄLPANPLATSER**  
VAD HAR VI GJORT...

**PLATS UNIKT LÄGE**

PRIVATA AKTÖRER

ALLA AKTÖRER

OFFENTLIGA AKTÖRER

PERSONER PÅ PLATS I EN DRIVS AV EGEN KRAFT

Lokala processledare

Regionalt process skid

PLATS INTE KÖP UN

ISLAN JORRAN E VIK FORT ISLAND VIK LANG SAMT

PLÅSEN LÄGGUNDER

DET KAN INTE GÅ UN VI HAR TESTAT OSS FRAM

**10 MINSKAD OJÄMLIKHET**

**10 REDUCED INEQUALITIES**



Foto: Jason Ingram

Foto Åke E:son Lindhman

# 8 ANSTÄNDIGA ARBETSVILLKOR OCH EKONOMISK TILLVÄXT

8 DECENT WORK AND  
ECONOMIC GROWTH



# 7 HÅLLBAR ENERGI FÖR ALLA



# 9 HÅLLBAR INDUSTRI, INNOVATIONER OCH INFRASTRUKTUR

9 INDUSTRY INNOVATION  
AND INFRASTRUCTURE



**12** HÅLLBAR  
KONSUMTION  
OCH PRODUKTION



**7** HÅLLBAR ENERGI  
FÖR ALLA



**9** HÅLLBAR INDUSTRI,  
INNOVATIONER OCH  
INFRASTRUKTUR



Foto: Egghemsfabriken / Maria Hallin



## Krav på klimatdeklaration av byggnader på väg, 1 januari 2022

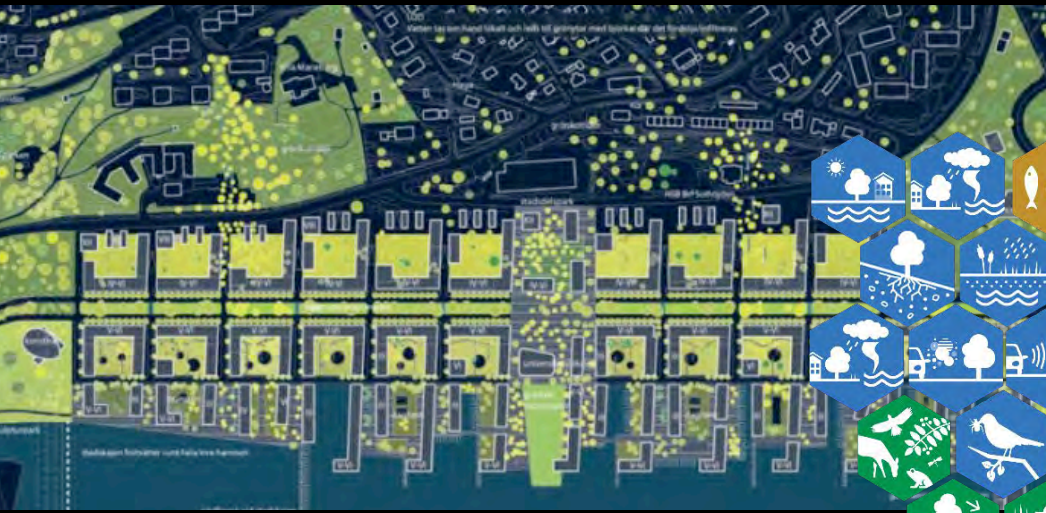


Byggskedet

Följande byggnadsdelar ska ingå:

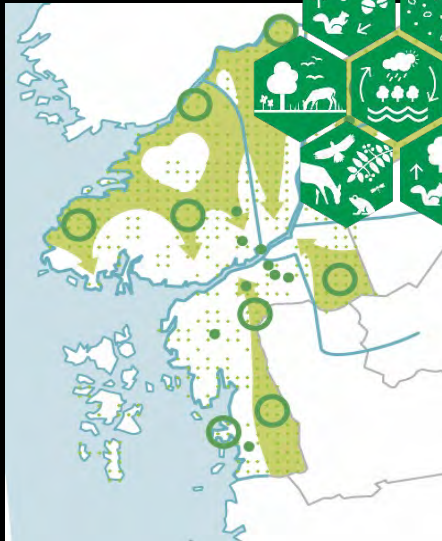
- bärande konstruktionsdelar, klimatskärm och innerväggar





**15** EKOSYSTEM OCH  
BIOLOGISK  
MÅNGFALD

**15** LIFE  
ON LAND





**16** FREDLIGA OCH  
INKLUDERANDE  
SAMHÄLLEN



Foto: Wambo Sted



## Dalarnas arkitekturråd – Plattform för samtal

Bild Ann-Louise Rönestål Ek



# Förstudie Bymässa 2030

SLUTRAPPORT, JUNI 2020



## A New European Bauhaus

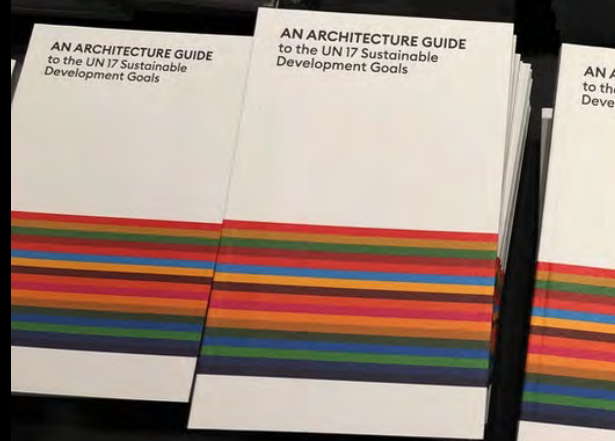
### WHY A NEW EUROPEAN BAUHAUS?

The New European Bauhaus will be a driving force to bring the European Green Deal to life in an attractive, innovative and human-centred way. It will be a movement based on sustainability, inclusiveness and aesthetics to bring the European Green Deal closer to people. Everyone should be able to feel, see and experience the green transformation.



# 17 GENOMFÖRANDE OCH GLOBALT PARTNERSKAP

17 PARTNERSHIP  
FOR THE GOALS







## BOVERKETS UPPDRAG:

- Stödjande, främjande och kunskapshöjande insatser till offentliga aktörer på nationell, regional och lokal nivå.

Leda och samordna nationellt arbete

## VERKTYG:

- Regler – utveckla och vägleda
- Stimulansmedel – utlysningar
- Samla och sprida kunskap från forskning och praktik
- Skapa nätverk och förena aktörer

# TILLSAMMANSARBETE

**skapa, utveckla, bevara och förvalta  
platser som människor kan vara  
stolta över...länge!**