

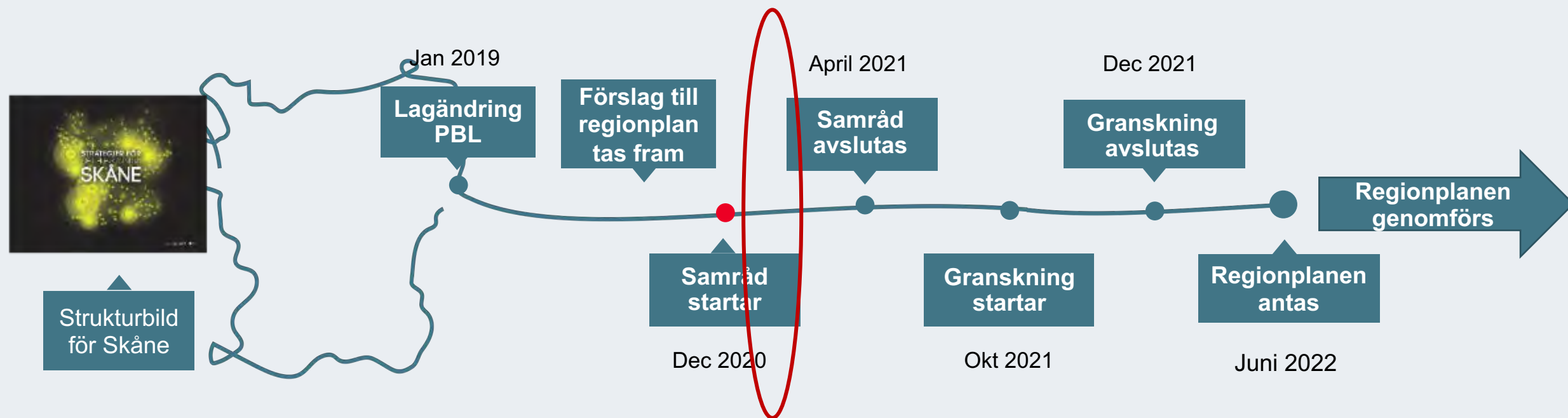
2021-02-02

# Från Strukturbild för Skåne till Regionplan för Skåne 2022 - 2040

*Inger Sellers, Region Skåne  
Reglab Platsens betydelse*



# Regionplaneprocessen





2005 ..... 2011

**START**

2005 Projektet Strukturbild för Skåne startar.

VIKTIGA HÄNDELSER INOM ARBETET MED STRUKTURBILD FÖR SKÅNE

2011

**DIALOG**

2011 Dialog om fortsatt arbete med Strukturbild för Skåne och gemensamma strategier.

**PERMANENTERING**

2011 Strukturbild för Skåne går från att vara projekt till en del av ordinarie verksamhet.

2012

**FÖRANKRING**

2012–2013 Dialog, förankring och förädling av strategierna.

2013

2014

**STRATEGIER**

2013 Strategierna är klara och antas av Regionala tillväxtnämnden och Regionstyrelsen. Kommunförbundet Skåne beslutar att ställa sig bakom dem.



2015

**UTVECKLING**

2015 Dialog om det fortsatta arbetet med Strukturbild för Skåne.

2016

2017

**UTVÄRDERING**

2017 Dialog om och utvärdering av Strategier för Det flerkärniga Skåne.

2018

**BESLUT**

2018 Beslut i Regionala utvecklingsnämnden om att revidera och aktualisera Strategier för Det flerkärniga Skåne.

### ÄNDRING I PBL

2011 Ändringar görs i plan- och bygglagen för en mer strategisk översiktsplan och bättre samspel mellan översiktsplaneringen och det regionala tillväxtarbetet.

### ÄNDRING I LAG OM BOSTADSFÖRSÖRJNING

2014 Lagändring förtydligar kommunernas ansvar för bostadsförsörjningen, samråd ska ske med regionalt tillväxtansvariga och riktlinjer ska ta hänsyn till regionala planer och program.

### SVERIGE- FÖRHANDLINGEN

2014 Regeringen tillsätter Sverigeförhandlingen.

### BOSTADSPLANERINGSKOMMITTÉN

2015 Bostadsplaneringskommittén lämnar slutbetänkandet En ny regional planering – ökad samordning och bättre bostadsförsörjning.

### LAGÄNDRING PBL

2018 Riksdagen beslutar om En ny regional planering. Skåne och Stockholm blir ansvariga för den regionala fysiska planeringen i sina län.

2005

#### START

2005 Projektet Strukturbild för Skåne startar.

VIKTIGA HÄNDELSER INOM ARBETET MED  
STRUKTURBILD FÖR SKÅNE

2011

#### DIALOG

2011 Dialog om fortsatt arbete med Strukturbild för Skåne och gemensamma strategier.

#### PERMANENTERING

2011 Strukturbild för Skåne går från att vara projekt till en del av ordinarie verksamhet.

2012

#### FÖRANKRING

2012–2013 Dialog, förankring och förädling av strategierna.

2013

#### STRATEGIER

2013 Strategierna är klara och antas av Regionala tillväxtnämnden och Regionstyrelsen. Kommunförbundet Skåne beslutar att ställa sig bakom dem.



2014

2015

#### UTVECKLING

2015 Dialog om det fortsatta arbetet med Strukturbild för Skåne.

2016

2017

#### UTVÄRDERING

2017 Dialog om och utvärdering av Strategier för Det flerkärniga Skåne.

2018

#### BESLUT

2018 Beslut i Regionala utvecklingsnämnden om att revidera och aktualisera Strategier för Det flerkärniga Skåne.

NATIONELLA BESLUT SOM PÅVERKAT  
REGION SKÅNES ARBETE

### ÄNDRING I PBL

2011 Ändringar görs i plan- och bygglagen för en mer strategisk översiktsplan och bättre samspel mellan översiktsplaneringen och det regionala tillväxtarbetet.

### ÄNDRING I LAG OM BOSTADSFÖRSÖRJNING

2014 Lagändring förtydligar kommunernas ansvar för bostadsförsörjningen, samråd ska ske med regionalt tillväxtansvariga och riktlinjer ska ta hänsyn till regionala planer och program.

### SVERIGE- FÖRHANDLINGEN

2014 Regeringen tillsätter Sverige-förhandlingen.

### BOSTADSPLANERINGSKOMMITTÉN

2015 Bostadsplaneringskommittén lämnar slutbetänkandet En ny regional planering – ökad samordning och bättre bostadsförsörjning.

### LAGÄNDRING PBL

2018 Riksdagen beslutar om En ny regional planering. Skåne och Stockholm blir ansvariga för den regionala fysiska planeringen i sina län.

REGIONALA INITIATIV OCH HÄNDELSE  
MED KOPPLING TILL STRUKTURBILDSARBETET

2005 ..... 2011

2012

2013

2014

2015

2016

2017

2018

### START

2005 Projektet Strukturbild för Skåne startar.

### DIALOG

2011 Dialog om fortsatt arbete med Strukturbild för Skåne och gemensamma strategier.

### FÖRANKRING

2012–2013 Dialog, förankring och förädling av strategierna.

### STRATEGIER

2013 Strategierna är klara och antas av Regionala tillväxtnämnden och Regionstyrelsen. Kommunförbundet Skåne beslutar att ställa sig bakom dem.

### UTVECKLING

2015 Dialog om det fortsatta arbetet med Strukturbild för Skåne.

### UTVÄRDERING

2017 Dialog om och utvärdering av Strategier för Det flerkärniga Skåne.

### BESLUT

2018 Beslut i Regionala utvecklingsnämnden om att revidera och aktualisera Strategier för Det flerkärniga Skåne.

VIKTIGA HÄNDELSE INOM ARBETET MED  
STRUKTURBILD FÖR SKÅNE

### PERMANENTERING

2011 Strukturbild för Skåne går från att vara projekt till en del av ordinarie verksamhet.



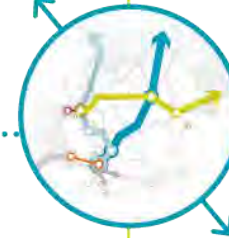
### BOSTADSNÄTVERK

2014 Skånskt bostadsnätverk initieras.



### DET ÖPPNA SKÅNE 2030

2014 Skånes regionala utvecklingsstrategi Det öppna Skåne 2030 tas fram och Strategier för Det flerkärniga Skåne får tydligt utrymme i 1 av 5 ställningstagande.



### SKÅNEBILDEN

2015 Sju tillväxtmotorer/regionala kärnor och Region Skåne enas om Skånebilden.

### REGIONALA STRATEGIER

2017 Strategi för ett hållbart transportssystem i Skåne 2050, Mobilitetsplan för Skåne, Cykelstrategi för Skåne, Strategi för den hållbara gods- och logistikregionen Skåne antas.



NATIONELLA BESLUT SOM PÅVERKAT  
REGION SKÅNES ARBETE

### ÄNDRING I PBL

2011 Ändringar görs i plan- och bygglagen för en mer strategisk översiktsplan och bättre samspel mellan översiktsplaneringen och det regionala tillväxtarbetet.

### ÄNDRING I LAG OM BOSTADSFÖRSÖRJNING

2014 Lagändring förtydligar kommunernas ansvar för bostadsförsörjningen, samråd ska ske med regionalt tillväxtansvariga och riktlinjer ska ta hänsyn till regionala planer och program.

### SVERIGE- FÖRHANDLINGEN

2014 Regeringen tillsätter Sverige-förhandlingen.

### BOSTADSPLANERINGSKOMMITTÉN

2015 Bostadsplaneringskommittén lämnar slutbetänkandet En ny regional planering – ökad samordning och bättre bostadsförsörjning.

### LAGÄNDRING PBL

2018 Riksdagen beslutar om En ny regional planering. Skåne och Stockholm blir ansvariga för den regionala fysiska planeringen i sina län.

REGIONALA INITIATIV OCH HÄNDELSER  
MED KOPPLING TILL STRUKTURBILDSARBETET



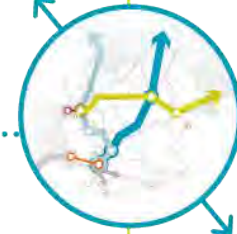
### BOSTADSNÄTVERK

2014 Skånskt bostadsnätverk inleder.



### DET ÖPPNA SKÅNE 2030

2014 Skånes regionala utvecklingsstrategi Det öppna Skåne 2030 tas fram och Strategier för Det flerkärniga Skåne får tydligt utrymme i 1 av 5 ställningstagande.



### SKÅNEBILDEN

2015 Sju tillväxtmotorer/regionala kärnor och Region Skåne enas om Skånebilden.

### REGIONALA STRATEGIER

2017 Strategi för ett hållbart transportsystem i Skåne 2050, Mobilitetsplan för Skåne, Cykelstrategi för Skåne, Strategi för den hållbara gods- och logistikregionen Skåne antas.

2005

2011

2012

2013

2014

2015

2016

2017

2018

### START

2005 Projektet Strukturbild för Skåne startar.

### DIALOG

2011 Dialog om fortsatt arbete med Strukturbild för Skåne och gemensamma strategier.

### FÖRANKRING

2012–2013 Dialog, förankring och förädling av strategierna.

### STRATEGIER

2013 Strategierna är klara och antas av Regionala tillväxtnämnden och Regionstyrelsen. Kommunförbundet Skåne beslutar att ställa sig bakom dem.

### UTVECKLING

2015 Dialog om det fortsatta arbetet med Strukturbild för Skåne.

### UTVÄRDERING

2017 Dialog om och utvärdering av Strategier för Det flerkärniga Skåne.

### BESLUT

2018 Beslut i Regionala utvecklingsnämnden om att revidera och aktualisera Strategier för Det flerkärniga Skåne.

VIKTIGA HÄNDELSER INOM ARBETET MED  
STRUKTURBILD FÖR SKÅNE

### PERMANENTERING

2011 Strukturbild för Skåne går från att vara projekt till en del av ordinarie verksamhet.



DELREGIONALA OCH KOMMUNALA  
INITIATIV SOM PÅVERKAT OCH  
PÅVERKATS AV ARBETET MED  
STRUKTURBILD FÖR SKÅNE



### SKÅNE NORDVÄST

2013 Strukturplan klar för Skåne Nordväst (nuvarande Familjen Helsingborg).

### KRISTIANSTAD+HÄSSLEHOLM

2013 De två kommunerna inleder ett gemensamt arbete för att tillsammans vara en tillväxtmotor i nordöstra Skåne.



### SKÅNE NORDOST

2016 Arbetet med att ta fram en strukturplan för Skåne Nordost påbörjas. Projektet pågår fram till hösten 2019.

### MALMÖLUND REGIONEN

2016 Strukturplan för Malmö-Lundregionen antas av dess styrelse.



### TRELLEBORG

2017 Region Skåne och Trelleborgs kommun har tillsammans gått in i projekt om att utveckla Trelleborg som en regional kärna.

### SYDÖSTRA SKÅNE

2017 Ystads kommun driver tillsammans med Region Skåne, kommunerna Tomelilla, Simrishamn, Sjöbo och Skurup ett arbete för att utveckla samarbetet kring Ystad som regional kärna.

# 15 år av regional fysisk planering i Skåne...

- Gemensam kunskapsbas.
- Kontinuerlig dialog & samverkan.
- Strategier för det flerkärniga Skåne.

...ledde till region-  
planeuppdraget!



# Fokusfrågor för Skåne



**Flerkärnighet,  
tillväxtmotorer och  
regionala kärnor**



**Infrastruktur,  
kollektivtrafik  
och mobilitet**



**Miljö och  
klimat**



**Blå- och  
grönstruktur**



**Stad och  
land**



**Hållbarhet**  
- Social  
- Ekonomisk  
- Miljömässig



**Bebyggelse-  
utveckling**



**Näringsliv  
och turism**



**Öresund och  
omvärlden**



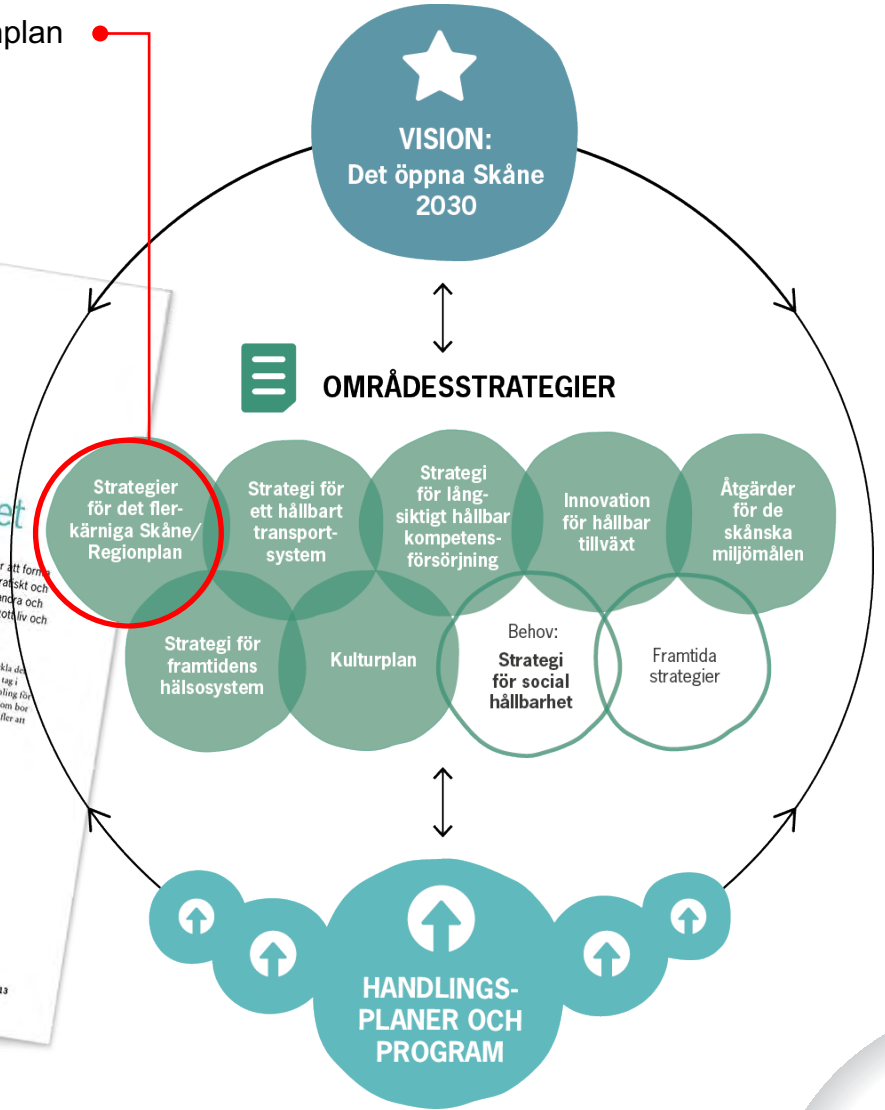
**Teknisk  
infrastruktur**



**Kulturmiljö**



# Strategier för det flerkärniga Skåne / Regionplan





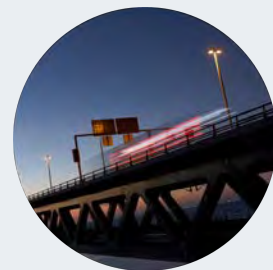
” Vårt levnadssätt och omvärldens förutsättningar kräver nya sätt att planera.

# En regionplan är bra för Skåne för att...





...fördjupa vårt  
arbete med regional  
fysisk planering...



...stärka vår samordning och  
vårt samarbete...



...överbrygga gapet  
mellan regionalt tillväxt-  
arbete och översikts-  
planeringen...



...diskutera/lösa frågor  
av mellankommunal och  
mellanregional karaktär...



...se helheter och  
regionala  
utmaningar  
och möjligheter...



...i olika sammanhang  
agera kring gemen-  
samma intressen.



### **Samordning**

Regionplanen ska bidra till att fysisk planering samordnas över kommungränserna.

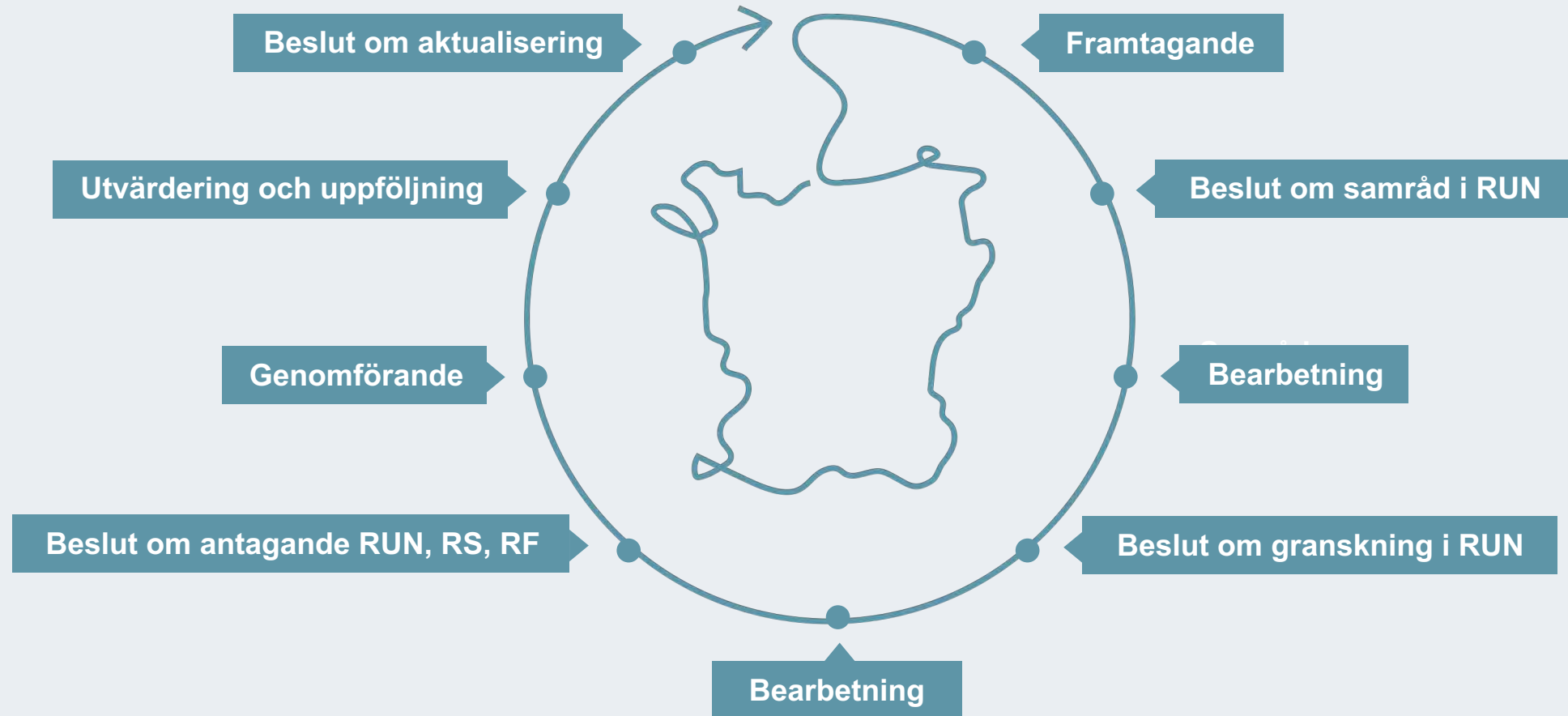
### **Tillsammans för goda livsmiljöer**

För alla i hela Skåne, så att vi kan bo i en kommun, arbeta i en annan och ha våra fritidsaktiviteter i en tredje.

### **För framtiden**

Ett samarbete för att skapa en bättre framtid för alla oss skåningar.

# Regionplan som process - ett löpande uppdrag



# Den röda tråden i regionplanen...

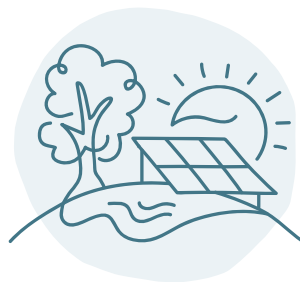
...från **utmaning** till **planeringsstrategi** till **planeringsprincip** till **genomförande**.

## UTMANING



”En planering som möjliggör hållbar tillväxt”

## STRATEGI



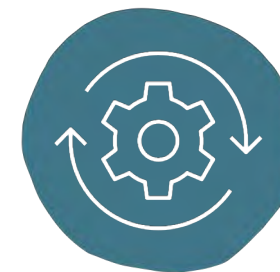
”Planera för en god miljö och en hållbar resursanvändning”

## PRINCIP



”Främja utbyggnad av fossilfri energiproduktion”

## GENOMFÖRANDE



”Verka gemensamt för utbyggnad av Skånes fossilfria energiproduktion”

# Innehåll i Regionplan för Skåne





# Utvecklings- inriktning

Utgör kärnan i planförslaget. Här finns en strukturkarta som visar Skånes Ortsstruktur, den regionala blågröna infrastrukturen och transportinfrastrukturen med sikte på 2040. Avsnittet tar även upp ett antal planeringsstrategier som utgör planens övergripande inriktning.

- **Det flerkärniga Skåne**
- **Planeringsstrategier**
- **Strukturkarta**



# Planeringsstrategier



Utveckla flerkärnig-  
heten och stärka  
samspelet mellan  
stad och land



Stärka tillgänglig-  
heten och binda  
samman Skåne



Stärka mångfalden av  
attraktiva och hälso-  
främjande livsmiljöer  
med tillgång till rekreation



**Det  
flerkärniga  
Skåne**

Växa effektivt med  
en balanserad och  
hållbar mark- och  
vattenanvändning



Planera för en god  
miljö och en hållbar  
resursanvändning



Stärka Skånes  
relationer med  
omvärlden



# Strukturkarta

Strukturkartan visar följande delar:

- Den flerkärniga Ortsstrukturen
- Blågrön infrastruktur
- Transportinfrastruktur

[Länk till kartan som PDF](#)



# Tematiska fördjupningar

De tematiska fördjupningarna konkretiserar planeringsstrategierna i form av ett antal planeringsprinciper. I detta avsnitt finns fyra tematiska fördjupningar för den regionala mark- och vattenanvändningen i Skåne.

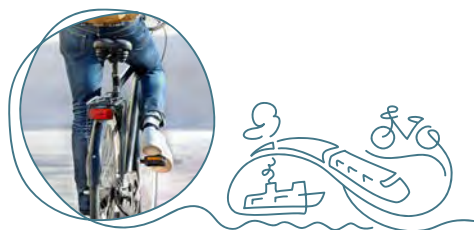
- **Bebyggelseutveckling**
- **Transporter**
- **Blågrön infrastruktur**
- **Teknisk infrastruktur**
- **Mark- och vattenanvändningskarta**

# Planeringsprinciper



## Bebyggelseutveckling

- Skånes flerkärnighet
- Planering av bebyggelsen
- Gestaltad livsmiljö
- Bostadsförsörjning
- Näringsliv & besöksnäring
- Hälsöfrämjande livsmiljöer
- Klimatanpassad bebyggelse
- Tätorternas grönstruktur



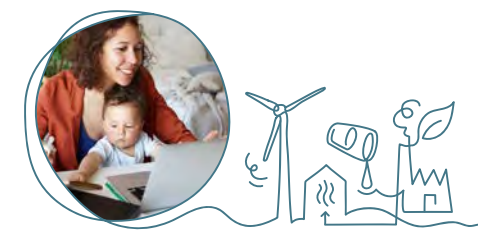
## Transporter

- Hållbart resande
- Kollektivtrafik
- Gränsöverskridande transporter
- Godstransporter



## Blågrön infrastruktur

- Regionala grön-områden och stråk
- Biologisk mångfald
- Regionala leder för vandring och cykling
- Landskap, jordbruk och skogsbruk
- Vatten i landskapet
- Havet och kusten



## Teknisk infrastruktur

- Energiförsörjning
- Digital infrastruktur
- Dricksvattenförsörjning

# Mark- och vattenanvändningskarta



Länk till Mark- och vattenanvändningskartan i StoryMaps: <https://geodata.skane.se/regutv/regionplan/2022/samrad/kartor/rp2022-samrad-mark-vattenanvandningskartan.pdf>

# Dialog och förankring

- **Webbsändning** med alla intressenter – *december*
- **Dialog 4-hörn** politiken – *december/januari*
- **Dialog 4-hörn** hörnkoordinatorer, arbetsgrupper – *löpande*
- **Regionplaneråd** politisk representation – *februari*
- **Kommunturné** träffa enskilda kommuner – *januari/februari*
- **Tematiska workshops** aktörsövergripande inbjudan – *mars/april*
- **Skånepanelen** medborgarpanel – *april*

- 
- Länsstyrelsen



REGIONPLAN FÖR SKÅNE 2022–2040

---

# Vad säger kommunerna?



Ortsstrukturen -  
tydligare definiera  
funktionerna och  
förutsättningarna



Tjänstepersoner:  
tydligare  
ställningstagande och  
konkretare  
Politiker: håll er på en  
strategisk nivå



Strukturkartan och mark-  
och  
vattenanvändningskartan  
– behövs båda?



REGIONPLAN FÖR SKÅNE 2022–2040

---

# Vill du veta mer?

[www.skane.se/regionplan](http://www.skane.se/regionplan)

[regionplan@skane.se](mailto:regionplan@skane.se)