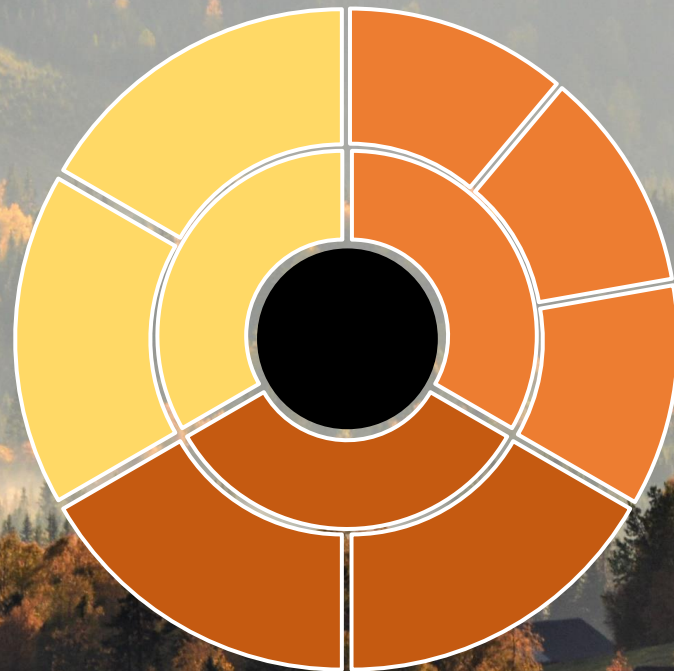


DUVEDMODELLEN FÖR LOKALSAMHÄLLEN 2.0

Hållbar landsbygds- och samhällsbyggnadsstyrning genom lokal samverkan



BJÖRN HELLSTRÖM – KTH Arkitekturskolan & Tyréns
Professor, docent – projektledare Duvedmodellen

DAG HARTMAN – Region Jämtland Härjedalen
Internationell strateg och projektkoordinator

Vad är Duvedmodellen?

Duvedmodellen för lokalsamhällen 2.0. Ett forsknings- och innovationsprojekt med fokus på hållbar landsbygds- och samhällsbyggnadsstyrning, finansierat av Vinnovas program Utmaningsdriven Innovation – Agenda 2030.

- 2020–2022, budget 20 miljoner kr
- 2023–2025, budget 50 miljoner kr

Projektledning : KTH Arkitekturskolan

Varför Duved ?

Innovationsdriven utveckling [2017]

- Årehus AB : skola – 800 elever
- Duved Framtid AB : nätverk – markförvärv
 - Duved Byförening : 300 medlemmar – ”golden share”

Vinnova [2020]

- Önskemål – Duved
- Lokal utveckling – regional & nationell spridning



DUVEDMODELLEN

Duvedmodellens mål

Duved ska utvecklas till ett cirkulärt samhälle och innovationsmotor som visar vägen för hur lokalsamhällen på landsbygden kan fungera som förebilder för hållbara livsmiljöer

Duvedmodellens innovativa kärna

Duvedmodellens innovativa kärna är den nya typ av Samverkansplan – styrning genom lokal samverkan – som projektet ska utveckla. Samverkansplanen ska engagera kommunen (politiken och tjänstepersoner), näringsliv, civilsamhälle och bybor till delaktighet och gemensamma insatser i den lokala samhällsbyggnadsprocessen.

PROJEKTETS PARTER

AKADEMI

- KTH Arkitekturskolan
(koordinator och projektledning)
- Linköpings universitet – Centrum
för kommunstrategiska studier

MYNDIGHETER & ORGANISATIONER

- Åre kommun
- Boverket
- **Region Jämtland Härjedalen**
- Duved Byförening (ca 300 bybor)
- Sveriges Allmännyttä

LOKALT NÄTVERK

- Duved Framtid AB
 - Årehus (kommunalt bostadsbolag)
- ICA
- 5 bolag

BOLAG

- Tyréns
- Jämtkraft
- Eau & Gaz
- Chainz Consulting

ADVISORY BOARD

- Tillväxtverket
- SKR
- IQ Samhällsbyggnad
- RISE
- SmåKom
- Uppsalahem
- Laxå kommun
- Lindeberg kommun
- Uppsala kommun

DUVEDMODELLENS ARBETSPAKET

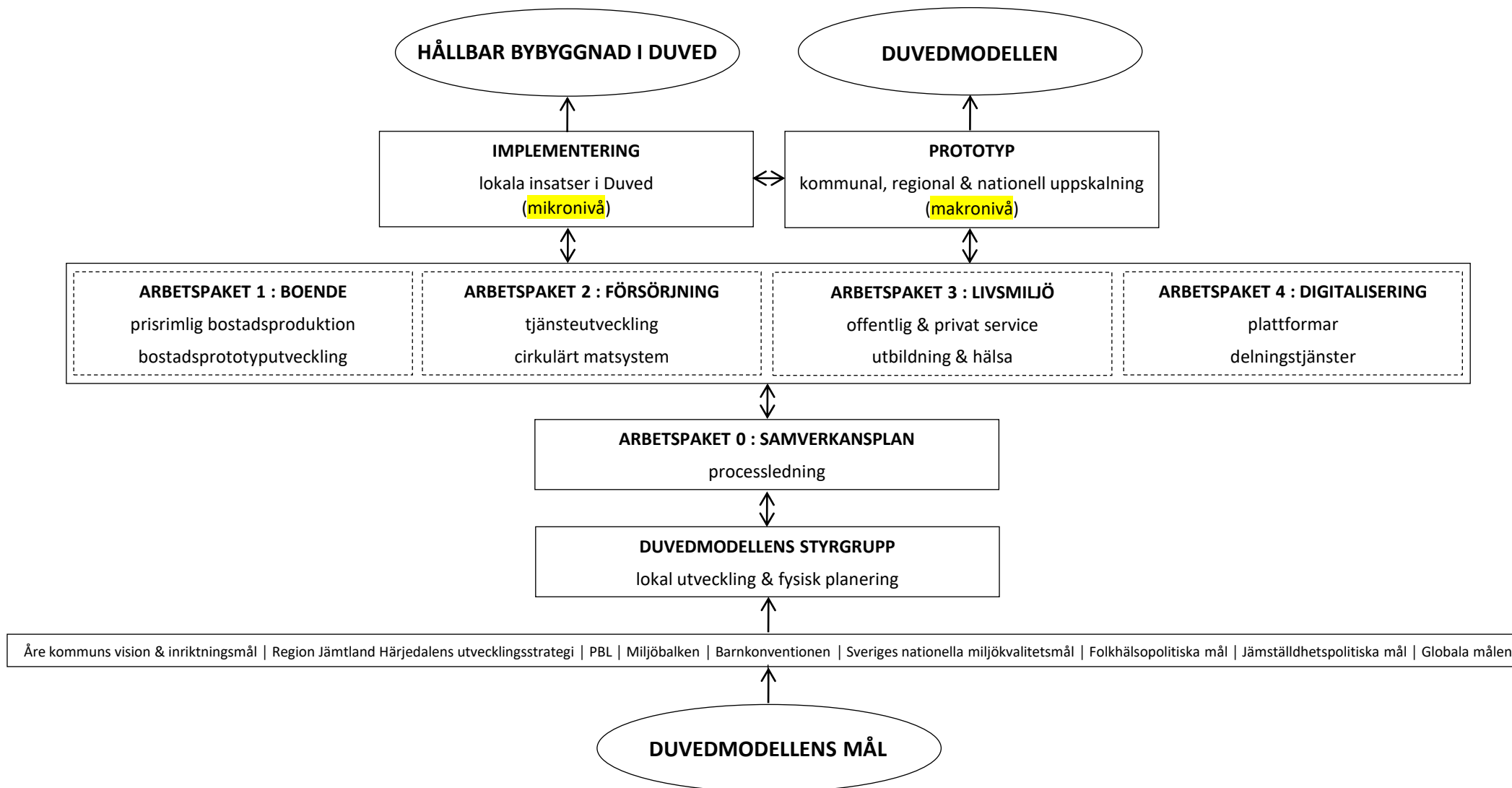
APO STYRNING GENOM LOKAL SAMVERKAN

APO : STYRNING GENOM LOKAL SAMVERKAN

Samverkansplan

- Ny form av nätverksstyrning, med en organisation som utmanar gängse planprocessers byråkratiska system
 - nätverk – horisontell styrform : Åre kommun, lokalt näringsliv, civilsamhälle & bybor
- Hänsyn till kommunala inriktningsmål och styrdokument : lokal demokrati
- Utgör grunden för innovativa satsningar i Duved som gäller boende, arbete, kultur, mat, digitaliserings- och energisystem

DUVEDMODELLENS PROJEKTORGANISATION



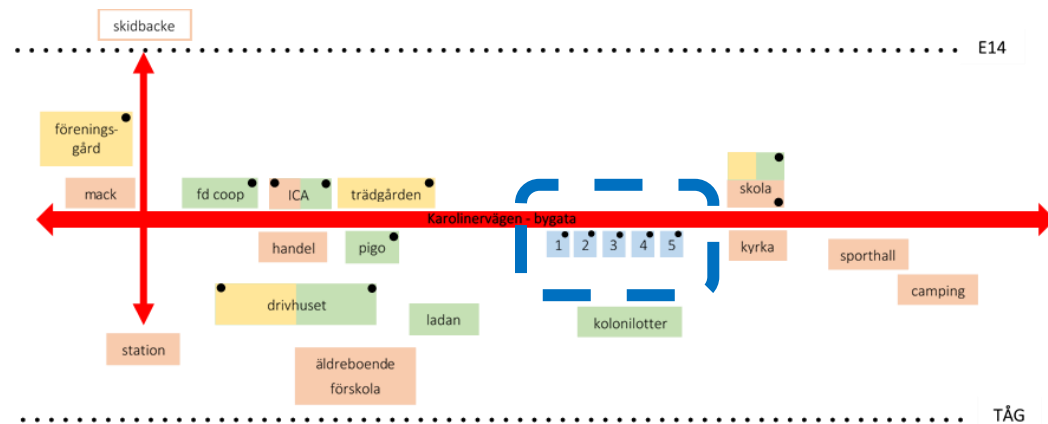
Doved ska utvecklas till en självförsörjande landsortsby och innovationsmotor som visar vägen för hur lokalsamhällen kan fungera som förebilder för hållbara livsmiljöer

AP1 BOENDE

AP1 Boende – Ny bebyggelse

AP1 BOENDE

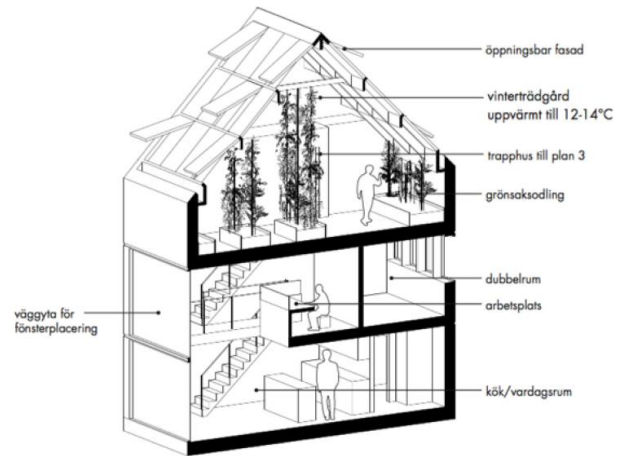
- 5 hyreshus à 200 kvm
- Prisrimlig hyresnivå
- Hållbara material
- Nyskapande lokalt integrerad arkitektur
- Innovativ seriell produktion
- Ny affärsmodell
- Co-living – flexibla, sociala bostäder, etc



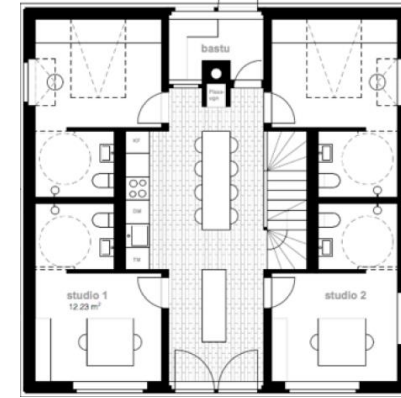
ARKITEKTER



AP1 Boende – Ny bebyggelse



En Ateljébostad - perspektiv sektion

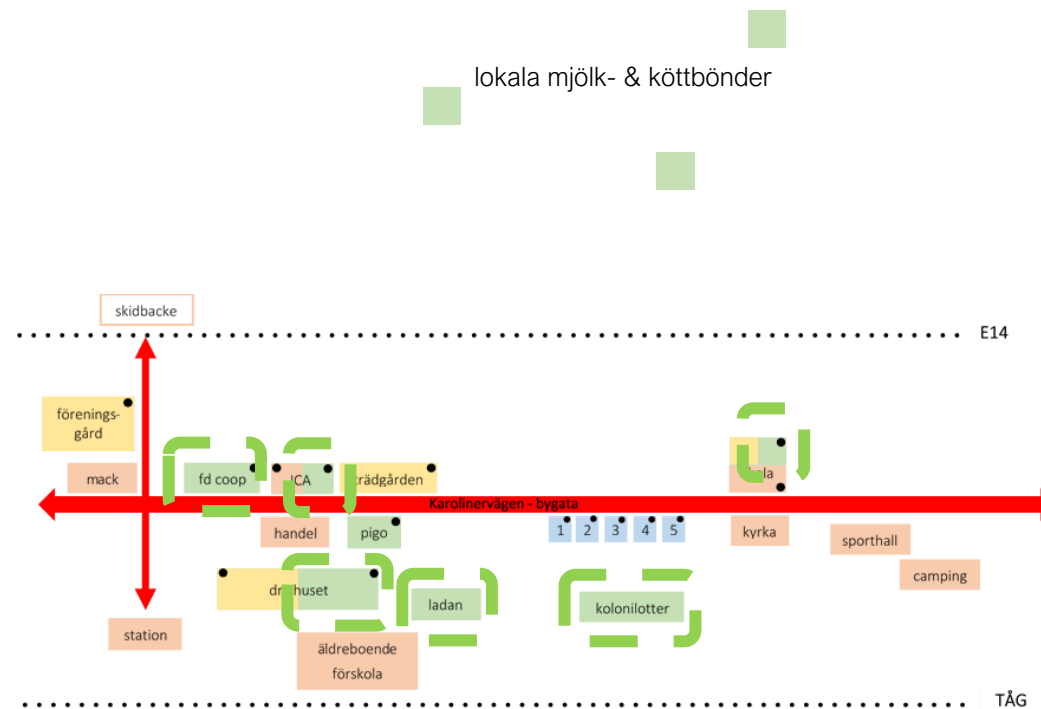


AP2 FÖRSÖRJNING

Förväntade resultat steg 2 : Försörjning

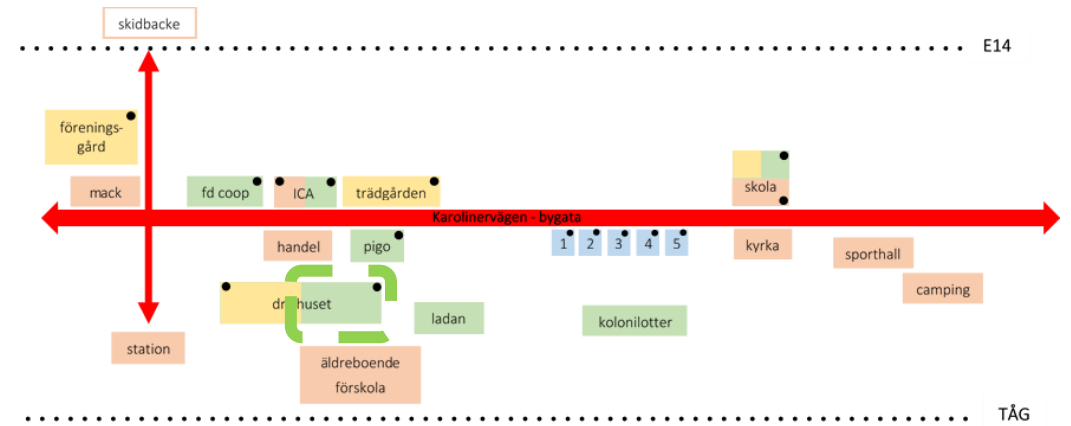
AP2 FÖRSÖRJNING

- Cirkulärt matsystem
 - Lokal odling, livsmedel
 - Drivhuset
 - Restaurang Trägårn
 - ICA
 - Byhubbar
 - Offentliga kök
 - Etc.



DRIVHUSET

Arkitekt Shigeru Ban



RESULTAT – Restaurang Trägårn

Cirkulär matproduktion : Från storskaligt till småskaligt system genom lokal samverkan

Restaurang Trägårn

- Duved Framtid – Affärsmodell
- Lokala råvaror/odling–förädling–lagring–distribution–konsumtion–återvinning
- Koncept: Folkmat – Fine dining
- Zero waste
- Tjänsteutveckling – Lokala kapitalflöden och delningstjänster



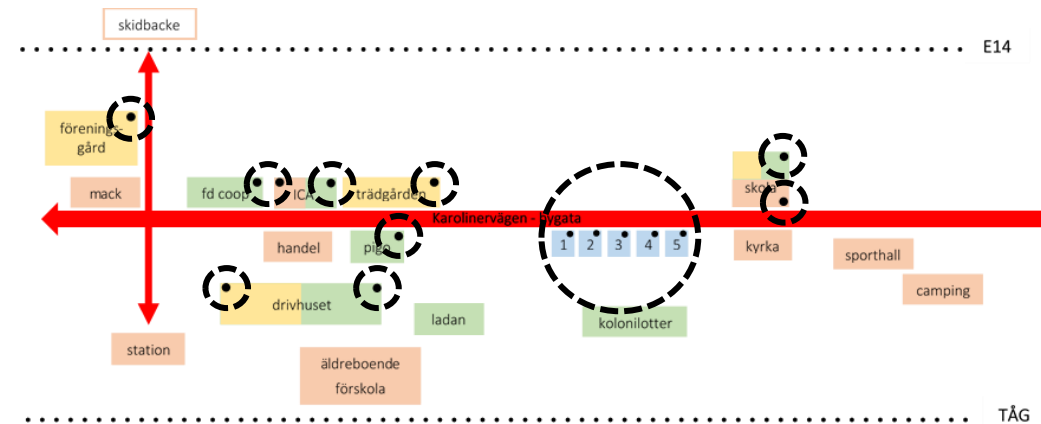
AP3 LIVSMILJÖ

AP4 DIGITALISERING

Förväntade resultat Steg 2 : Digitalisering

AP4 DIGITALISERING

- Delningstjänster
- Kommunikation
- Mobilitet
- Cirkulära system
 - mat, värme, energi
- Kompetensutveckling
 - högre utbildning



10 BYMÖTEN

Karta för dialoger



Vi bor och arbetar i Duved



FÖRVÄNTADE RESULTAT STEG 3

projektperiod 2023–2025

Förväntade resultat Steg 3 (2023 –2025)

Nationell uppskalning och spridning

Kommuner

- Laxå -, Lindesberg-, Uppsala kommun + en eller två byar i Jämtland-Härjedalen

Statliga myndigheter, intresseorganisationer

- Boverket, Tillväxtverket, Region Jämtland Härjedalen, Sveriges Allmännytt, SmåKom, RISE, IQ Samhällsbyggnad

Duvedutställningen 2025 (Plusstad och världsutställning 2030)

- Tema – ”Landsbygden som modell för framtidens hållbara samhälle”
- Forum – kommunicera Duveds satsningar

Internationalisering

- Internationaliseringsplan – affärsmodell
- Offentliga aktörer, akademi, privata företag

FÖRVÄNTADE RESULTAT 5 ÅR EFTER STEG 3

2030

Resultatmål 5 år efter Steg 3 (2030)

POTENTIELLA SYSTEMFÖRÄNDRINGAR

Utmaning av urbana normen

- Samspel mellan land och stad

Lokala demokratiformer

- Samverkan och interaktiv samhällsstyrning med lokalt engagerade nätverk för medborgarinflytande över samhällsutvecklingen

Robusthet och resiliens

- Lokalsamhällets grundläggande förutsättningar för lokal mat- och energiproduktion, sysselsättning, service, kultur, god hälsa och livsmiljö

EFFEKTER

- Agenda 2030, mål 10 & 11
- Lokal demokrati
- Nya samverkansformer
- Hållbara och prisrimliga bostäder
- Nyetablering av föreningar, företag och kooperativ
- Sysselsättning
- Självförsörjande cirkulära matproduktionssystem
- Offentlig -, social - och kommersiell service
- Lokalsmarta värme- och energisystem
- Konst och kultur som kreativ och konstruktiv kraft
- Migration-integration som lokal resurs

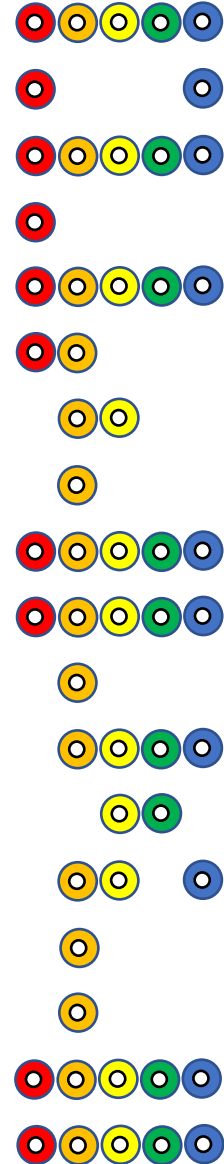
PROJEKTSAMMANFATTNING

DUVEDMODELLENS I SIN HELHET

PROJEKTPARTER

KTH Arkitekturskolan
 Linköpings universitet CKS
 Boverket
 Region Jämtland Härjedalen
 Åre kommun
 Sveriges Allmännyttta
 Arvet AB
 Attacus AB
 Duved Byförening
 Eau & Gaz AB
 HaWe Fastigheter AB
 Chainz Consultning i Sverige AB
 ICA
 Jämtkraft AB
 Setra Group AB
 Tagehus AB
 Tyréns AB
 Årehus AB

INSATSER



ARBETSPAKET



MÅL : DUVED 2022–2025

- En kommunal samverkansplan – *Styrning genom lokal samverkan* – ska utvecklas, grundad i en samhällsbyggnadsprocess med lokalt inflytande i vitala frågor om boende, försörjning, livsmiljö & digitalisering
- 5 bostadshus
- Lokalt entreprenörskap
- Hållbara material
- Prisrimlighet
- Seriell produktion av hög kvalitet
- Cirkulärt system
- Drivhus
- Cirkulär matproduktion
- Hela samhället är engagerat
- Försörja Duved
- Generativ mötesplats
- Ny typ av värme- och energisystem
- Offentlig service
- Social service
- Kulturell service
- Skola
- Bibliotek
- Lokala kulturvärden
- Lokalt engagemang
- Effektivt system
- Förbättrade flöden
- Lösningar avpassade hur man bor, lever och agerar

MÅL : SYSTEMPÅVERKAN & EFFEKTER 2030

SYSTEMPÅVERKAN

- Robusthet och resiliens mot t.ex. pandemier, naturkatastrofer,
- Förutsättningar för lokal mat- och energiproduktion
- Ingen negativ miljöpåverkan
- Lägre boende- och levnadsomkostnader
- Bättre folkhälsa

EFFEKTER

- Lokal direktdemokrati
- Hållbara och prisrimliga bostäder
- Nyetablering av föreningar, företag och kooperativ
- Sysselsättning
- Självförsörjande cirkulära matproduktionssystem
- Offentlig -, social - och kommersiell service
- Lokalsmarta värme- och energisystem
- Digitala effektiva system och flöden avpassade lokala behov
- Konst och kultur som kreativ och konstruktiv kraft
- Migration-integration som lokal resurs

DUVEDMODELLEN & RJH

Duvedmodellen & Region Jämtland Härjedalen

FOKUS 1 HÅLLBART MATSYSTEM

- Duvedmodellens lokala matsystem med en cirkulär kedja av produktion-transport-förädling-distribution-konsumtion-återvinning ska utvecklas testas och tillgängliggöras för uppskalning i regionen
- Hela samhället engagerat : Stimulera processer för samverkan och delaktighet mellan lokala aktörer, bybor, med stöd av kommunal, regional och nationell expertis

FOKUS 2 KOMPETENSFÖRSÖRJNING – HÖGRE UTBILDNING

- Samverkan : Umeå Arkitekturhögskola / KTH / Kungl. Konstakademin / Mittuniversitet
Kommuner – Lärcentra
- Syfte : Studera möjligheterna att bedriva högre utbildning på landsbygden
- Mål : Breddad rekrytering

FOKUS 3 UPPSKALNING OCH SPRIDNING I REGIONEN

- En eller två byar
- Krav: Lokalt engagemang + politisk vilja och representation

KOMMUNIKATION



DUVEDMODELLEN PÅ NÄTET

- Vinnovaprojektet <https://www.duvedmodellen.se>
- Duvedpodden <https://www.eauetgaz.se/duvedpodden>
- Åre kommun <https://are.se/byggabo/duvedmodellen>
- Duved Framtid www.duvedframtid.se
- Duved Byförening [Duved tycker om dig | Facebook](#)
- Artikel i Arkitekten [Duved blir pilot för framtidens samhällsbyggnad - Arkitekten.se](#)



Bild Eau & Gaz

! **TACK** !