

# **REGLAB**

**Ett forum för regional  
utveckling**

# Reglab

Kunskaps- och kompetensutveckling inom regional utveckling

Ägare: Sveriges regioner, Tillväxtverket, Vinnova, SKR

En neutral arena – flernivåsamverkan i praktiken

Vi möter 600-700 regionala utvecklare varje år!





# Reglabs partner

Tillväxtanalys

ESF-rådet

Boverket

Myndigheten för ungdoms- och  
civilsamhällsfrågor, MUCF

Myndigheten för yrkeshögskolan

Trafikverket

SCB

UKÄ

Folkbildningsrådet

Mälardalsrådet

Studieförbunden

Norrbottnens kommuner

IF Metall

Familjen Helsingborg

Nordregio

Centrum för regional analys, GU

Centrum för forskning om hållbar  
samhällsförändring, KaU

Centrum för kommunstrategiska  
studier, LiU

Institutionen för stad och land/SLU

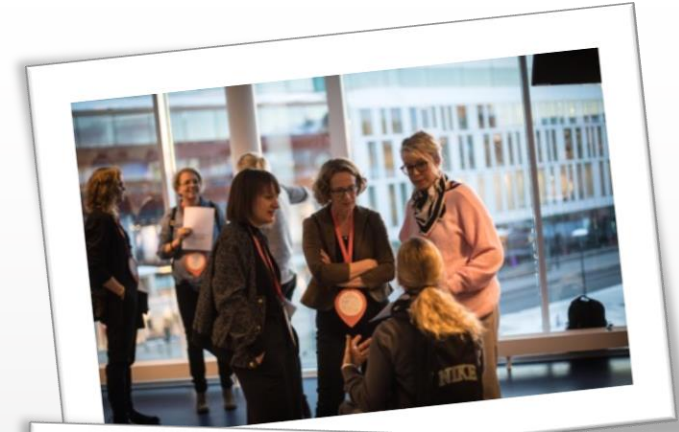
Sweco strategy

WSP Sverige analys & strategi

Ramböll management consulting

Oxford research

Distriktssentret (NO)



**REG**LAB

# Reglabs styrka

Delaktigheten

Nyttan

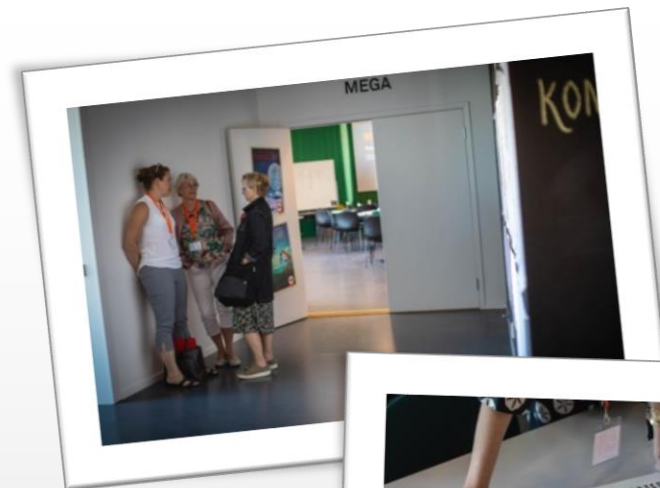
Labbet – möjligheten att experimentera

Nätverken – relationerna

Flexibilitet – Reglab är pragmatiskt och obyråkratiskt

Fokus på lärande

En neutral arena



# Reglab 2020

Årskonferens 11-12 mars: *Omställning!*

BRP+

Regional fysisk planering

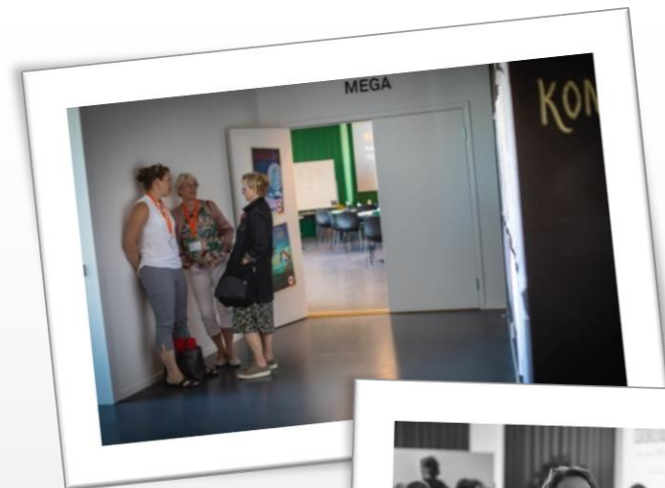
Regionalt kompetensbehov

Regionernas roll i tillväxtarbetet

Samverkansmodeller region-kommun

Reglab digi

Hållbarhetsnätverket, Kompetensförsörjningsdagarna,  
RUS-nätverket, Analytikernätverket, Utvärderingsnätverket



# Organisation

Formellt projekt – arbetar föreningsliknande

**Årsmöte** varje år i februari

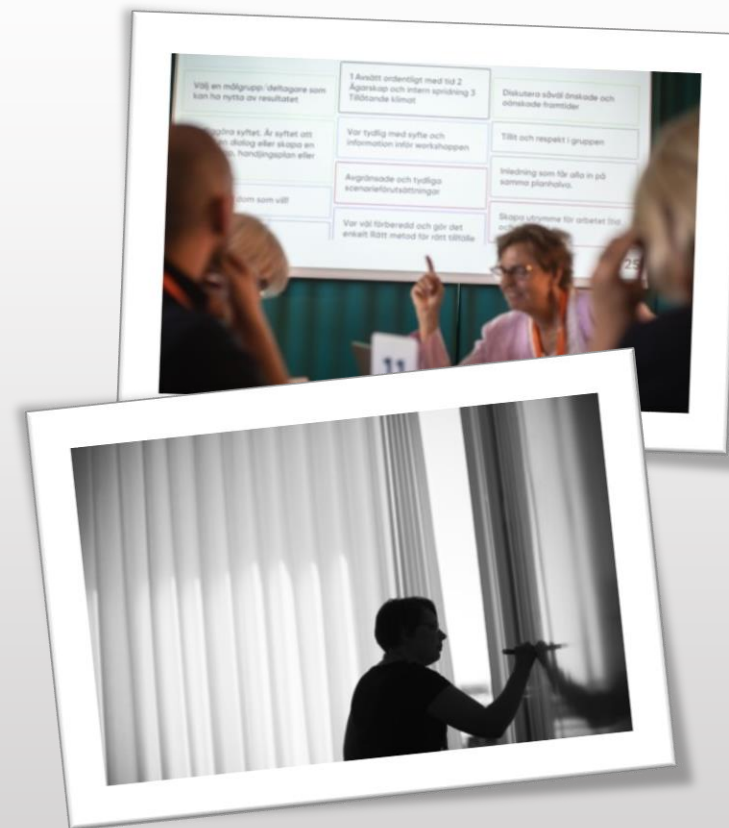
**Styrelse** – strategiskt ansvar

**Medlemsgrupp** – ansvarar för aktiviteter

**Verksamhetsledare** – operativt ansvar

**Reglab-partner** – delta men inte styra

**Projektägare:** SKR, inkl. arbetsgivaransvar



# Finansiering

Regioner: 80 000 + 9 öre/inv.

Skåne, VGR, Sthlm: 200 000-288 000 kr/år

Övriga: 85 000-120 000/år

Myndigheter: 350 000/år

SKL: Projektägare, lokaler, adm mm.

Partner: 25 000 kr/år

Varje lärprojekt finansieras separat





# Reglabs styrelse

Anna Lindberg, Region Norrbotten (ordf)

Jörgen Preuss, Region Halland

Andreas Capilla, Region Östergötland

Christel Gustafsson, Region Kronoberg

Åsa Bjelkeby, Tillväxtverket

Maria Johansson, Vinnova

Katrien Vanhaverbeke, SKR

Margareta Dahlström, Karlstads universitet

Tomas Stavbom, Handelskammaren Uppsala



# En väl fungerande modell för lärande och spridning

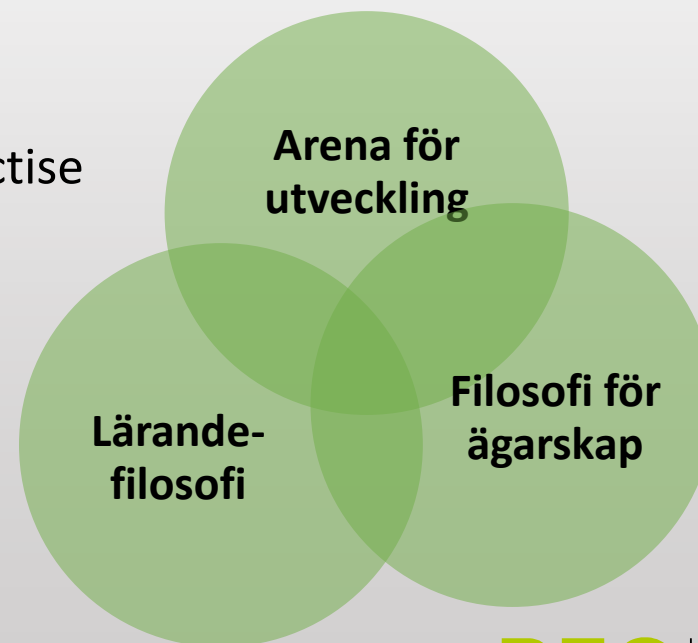
Ökar individernas kompetens

Ökar organisationernas kapacitet

Bidrar till policyutveckling

Utvecklar nya verktyg, sprider best practise

Bidrar till samverkan och flernivåstyre



# Reglab: Arena för utveckling



# Reglab: Filosofi för ägarskap

## ORGANISERING

Nätverksbaserat

Litet

Praktikerdrivet

Kommunikation

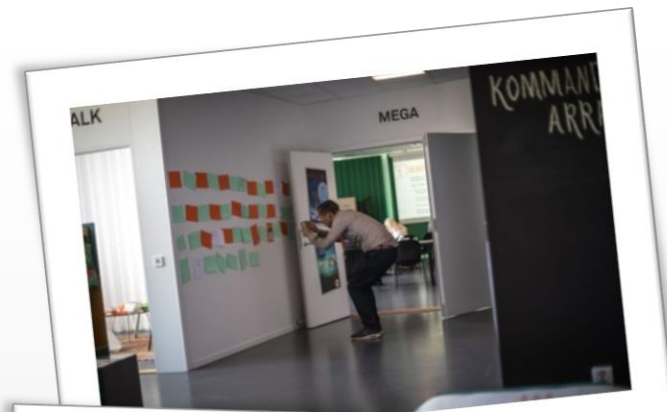
## PRINCIPER

Demokratiskt

Behovsstyrt

Oberoende

Generöst



**REG**LAB

# Reglab: Lärandefilosofi

## KUNSKAPSSYN

Utvecklingsinriktat lärande

- Tanke och reflektion
- Ifrågasättande och alternativtänkande
- Olikhet som tillgång
- Fokus på nytänkande

Kunskapsutveckling genom  
”learning by doing”

## PEDAGOGIK

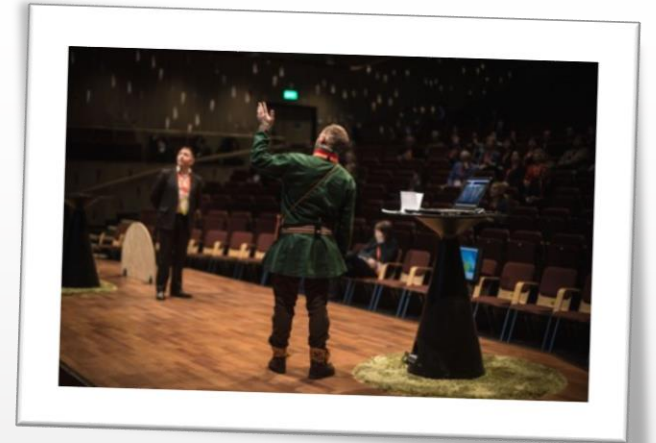
Processbaserat

Dialogbaserat

Gemensamt utforskande

Reflektion och fördjupning

Trygghet och tillit



[www.reglab.se](http://www.reglab.se)

**Twitter:** Reglab\_Sverige

[eva.moe@skr.se](mailto:eva.moe@skr.se)

[catarina.lahti@skr.se](mailto:catarina.lahti@skr.se)

[karin.liljeberg.trotzig@skr.se](mailto:karin.liljeberg.trotzig@skr.se)

[Linnea.lindstrom@skr.se](mailto:Linnea.lindstrom@skr.se)



**Mycket snack  
och mycket verkstad**

**REGLAB**