

# Användbar och öppen data

Regionalt kompetensbehov WS2, 26 aug 2020  
Terese Raymond

# Terese Raymond, fokus hållbar digitalisering

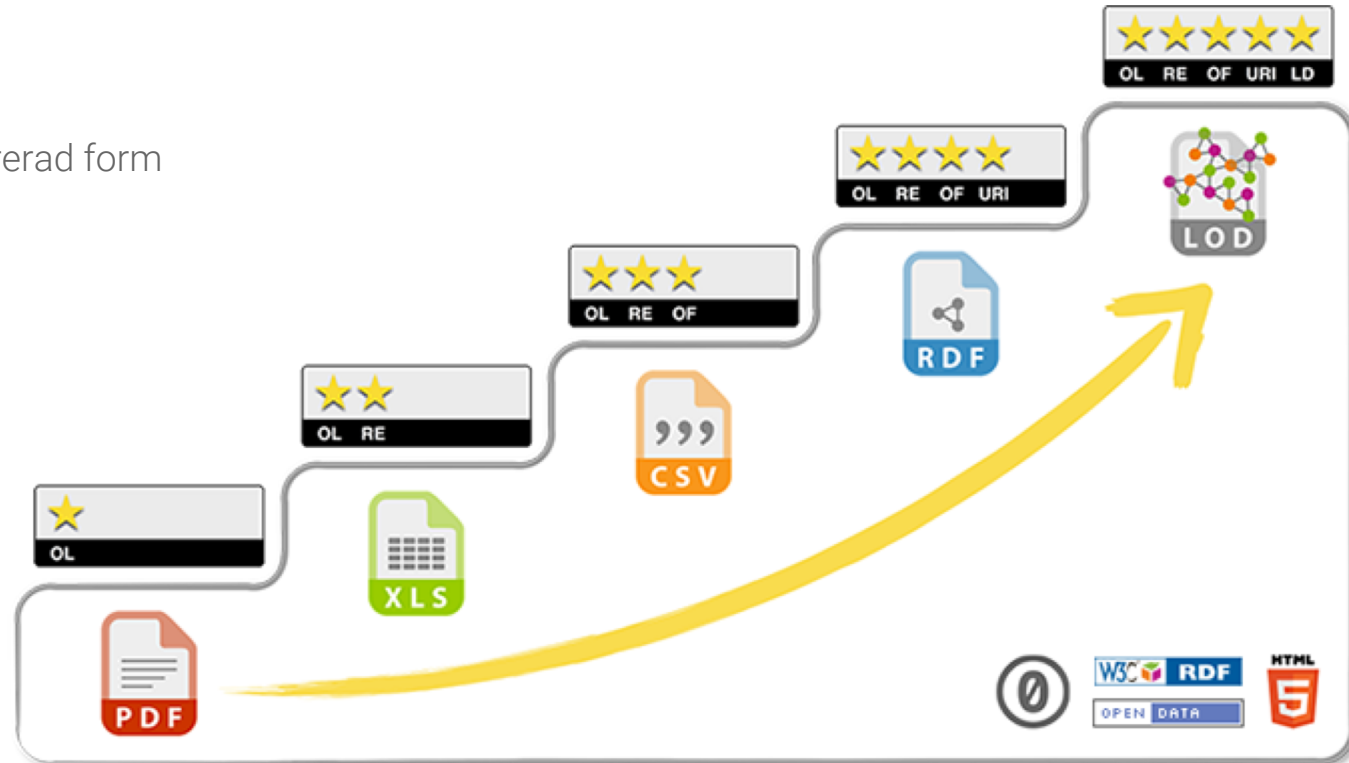
- Nationell samordnare för Digidelnätverket
- Innehållsproducent digitala lärresurser
- Hållbar informationsförsörjning



# Hur blir data användbar?

<https://5stardata.info/en/>  
<https://opnadata.se/5-stjarnmodellen/>

1. Publicera information
2. Maskinläsbar strukturerad form
3. Öppen standard
4. Åtkomlig via API
5. Länkad data





**Sveriges dataportal**

DIGG – Myndigheten för digital förvaltning

Sök data

Registrera data

# Sök och utforska data i Sverige



## Datamängder

Utforska datamängder

## Begrepp

Utforska begrepp och terminologier

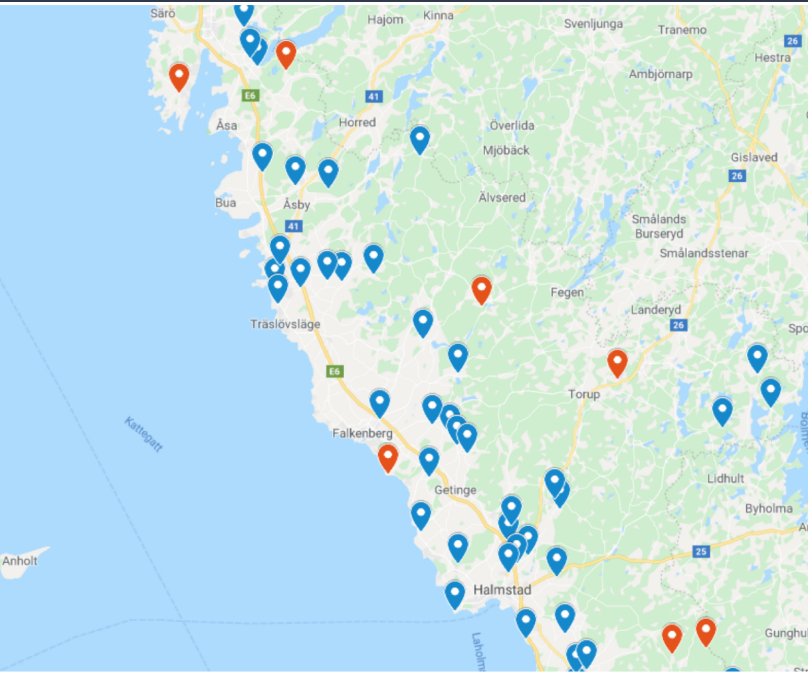
KOMMER SNART

## Specifikationer

Utforska specifikationer av informations- och datamodeller

KOMMER SNART

# Ett enkelt kart-GIS istället för en kart-pdf



Länsstyrelsen i Halland publicerade nyligen en [pdf](#) som är en [sammanställning av beöksvärda platser i Halland](#) (Tips på kulturhistoriska besöksmål i Hallands län. Arkeologidagen 2020 – på egen hand). Den är riktad till alla som på egen hand vill utforska länets kultur och natur.

Nu är ju inte en pdf med väldigt små kartor den bästa hjälpen för den som vill navigera fram till mer eller mindre obskyra fornlämningsplatser. Därför förde jag över innehållet om kulturresevat och fornlämningsplatser till en [Google Maps karta](#). Det tog mig drygt två timmar.

# e-learningprogrammet European Data Portal

## Från råmaterial till ny information och kunskap

Utan data kan vi inte skapa information, och utan information finns det ingen ny kunskap.

*Klicka på framåtpilen för att se mer.*



### Data

Data är det råmaterial från vilken information och kunskap kan hämtas.

Tänk på data som de bilder, beskrivningar, recensioner och priser som skapar grunden till den information som hjälper dig att t ex planera en semester.

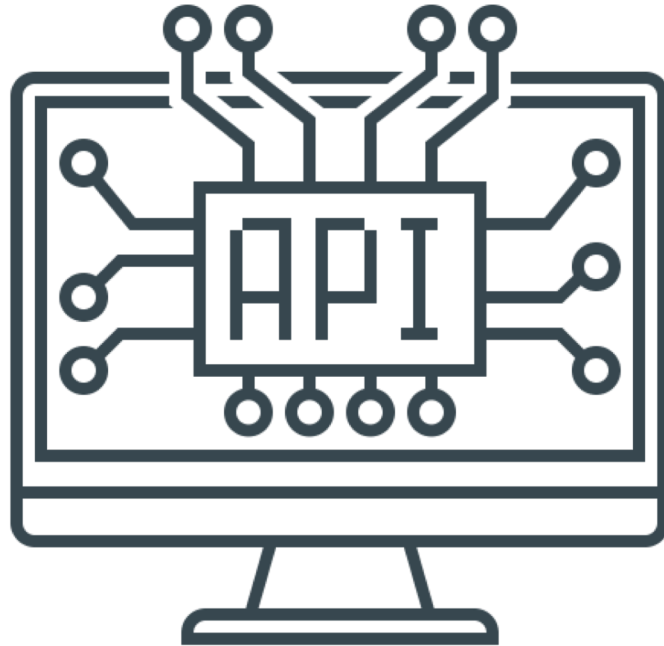
# Hur bedömer man kvalitet på data?

Standarder definierar de ...

- **rättsliga**
- **praktiska**
- **tekniska**
- **sociala**

... krav som föreligger för att en öppen datamängd ska vara användbar.

# API – Application Program Interface



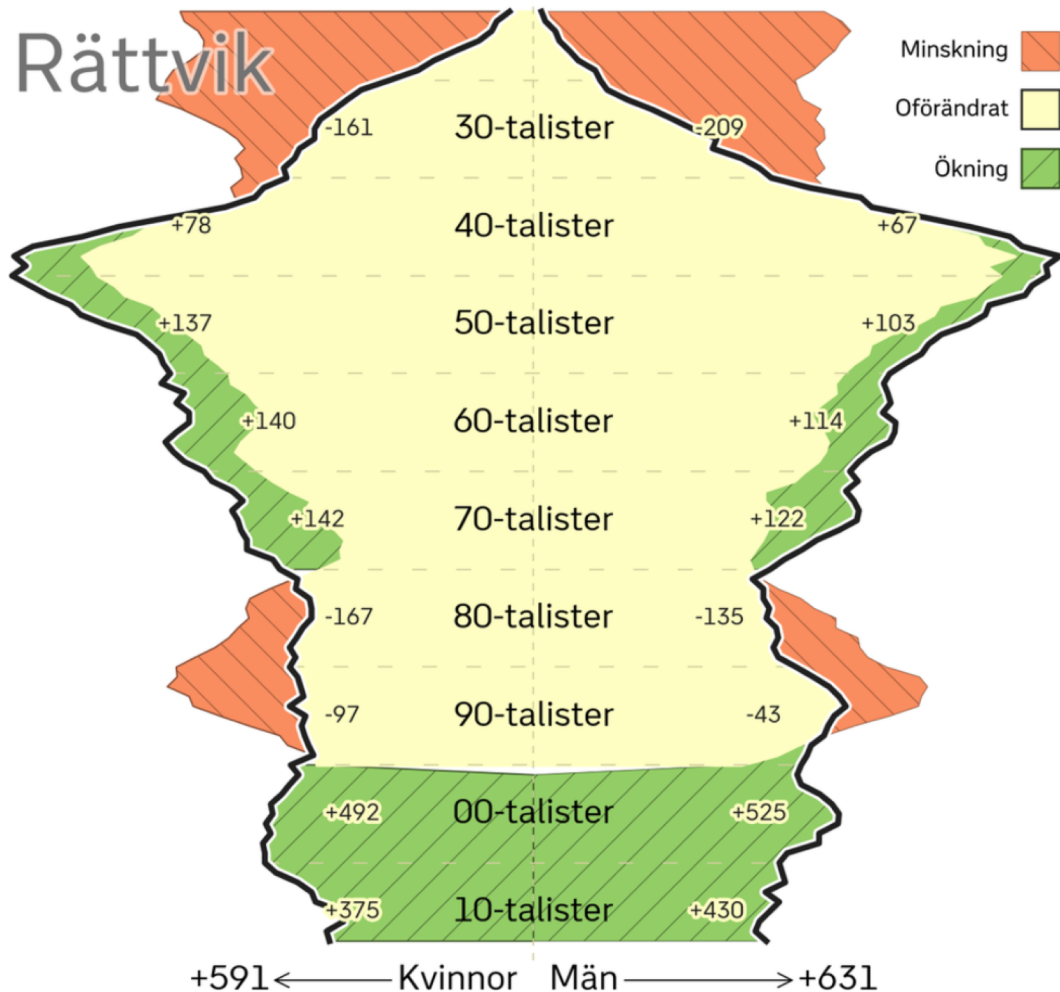


# Aggregerad data



# Datajournalistik

<https://www.svt.se/datajournalistik/>



# Datastory.org



Jämför resultat och nyckeltal för Sveriges skolor. T.ex. i [Stockholm](#), [Göteborg](#), [Malmö](#) eller [Umeå](#).

Sök skola...

## FILTER

Årskurs 9

Gymnasium

## FÄRGER

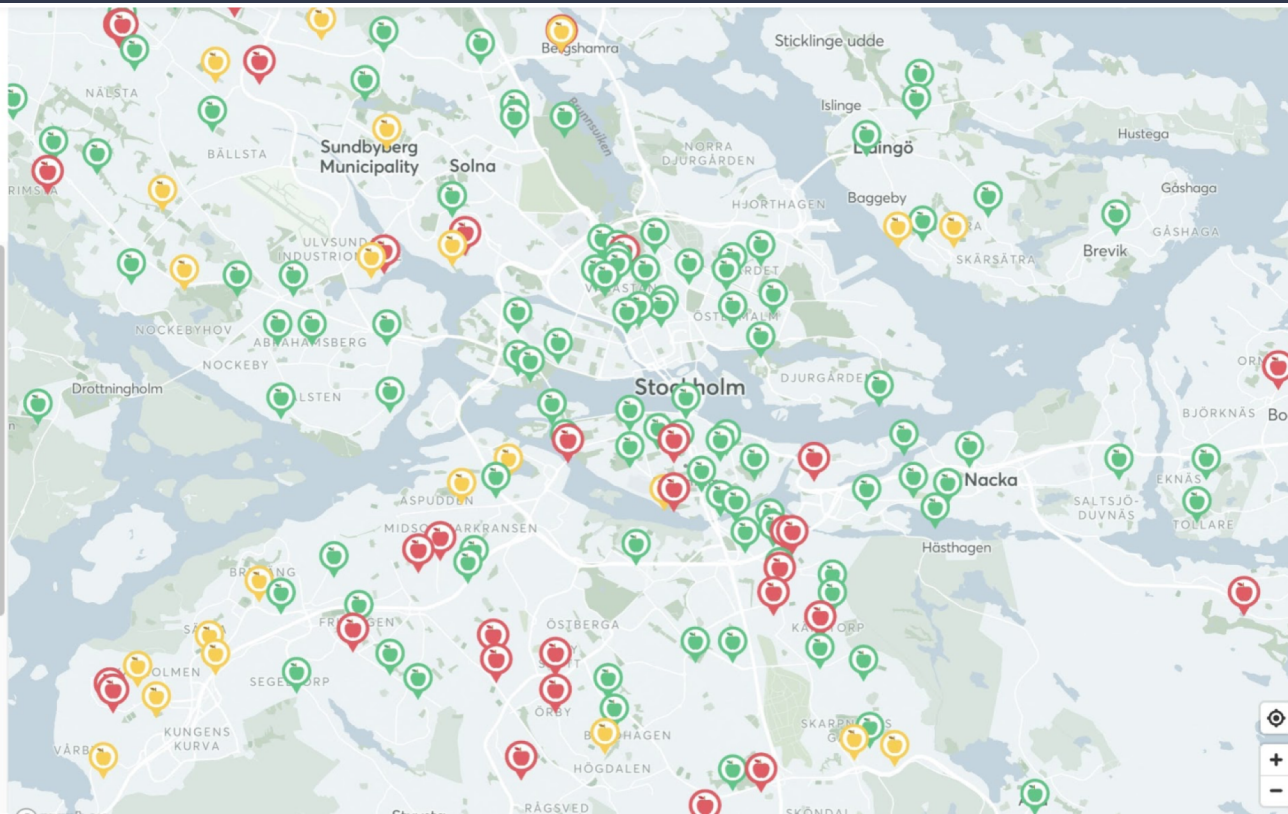
Den automatiska färgskalan bygger på att skolorna grupperas i den tredjedel med lägst, medel, respektive högst genomsnittsbetyg.



## SKOLOR I VYN - TOPP 10

## BETYGSPOÄNG

1	Enskilda gymnasiet, gr	304,8
2	Fredrikshovs slotskola	303,9
3	Campus Manilla	303,8
4	Musikskolan Lilla Akademien	301,2
5	Pops Academy	299,8
6	Futuraskolan International Stockholm	297,6
7	Kungliga Svenska Balettskolan	297,5



# Hur gör vi så att vi tjänar på det?



Photo by [Jason Leung](#) on [Unsplash](#)



Photo by [Mika Baumeister](#) on [Unsplash](#)

# Kolada

Den öppna och kostnadsfria databasen för kommuner och regioner.

Kolada ger dig de bästa möjligheterna till jämförelser och analys i kommunsektorn. Databasen innehåller 5 000 nyckeltal, dvs mått som är lämpade för jämförelser. De olika verktygen hjälper dig att analysera och visualisera resultat.



## Jämföraren

Färdiga urval av nyckeltal med enkla analysfunktioner för de olika verksamhetsområdena i kommuner och regioner. Jämföraren passar både nya



## Fri sökning

Sök fritt i hela databasen bland alla nyckeltal, kommuner, kommungrupper, regioner och år. Välj själv mellan olika visningar: tabell, diagram och karta. Fri sökning passar den mer erfarna



## Liknande kommuner/regioner

Skapa egna modeller för att hitta liknande kommuner eller regioner som kan användas för jämförelse i kommande



https://www.dataportal.se/sv/



Sveriges dataportal är i betaversion. Skicka gärna dina [synpunkter](#) till oss! Gå till gamla [opnadata.se](#)



In english

Sök data

Registrera data

# Sök och utforska data i Sverige

**Datamängder**  
Utforska datamängder

**Begrepp** **KOMMER SNART**  
Utforska begrepp och terminologier

**Specifikationer** **KOMMER SNART**  
Utforska specifikationer av informations- och datamodeller



🔍 Vad söker du? [Sök](#)

Insamling och undersökning +

Regionala statistikprodukter +

**Öppna data** -

Öppna geodata +

**API för Statistikdatabasen**

API för Skolenhetsregistret

PSI-direktivet

Branschnyckeltal

Beställa mikrodata +

Företagsregistret +



# API för Statistikdatabasen

Här får du tillgång till valfri tabell eller del av tabell från Statistikdatabasen. Du hittar också exempel på användning samt vanliga frågor om API (Application Programming Interface).

## Öppna data

Öppna data är data som vem som helst kan använda fritt, och det är nyckeln till utvecklingen av många smarta och nyttiga samhällstjänster. Allt från effektiviseringar inom sjukvården till praktisk information om kollektivtrafik och skolmatsedeln bygger på öppna data.

Öppna data är data som vem som helst kan använda fritt, i princip till vad som helst utan hinder i form av kostnader eller licenser. Det kan handla om tidtabeller för kollektivtrafik, statistik, geodata, demografi och mycket annat. Öppna data möjliggör både samhällsnyttiga och praktiska tjänster samt effektiviseringar inom bland annat sjukvård och kommuner. Mängder



### Öppna data på Internetdagarna

Hur säkerställer vi att offentligt data, som vi alla bidragit till att samla ihop, blir tillgängligt när som helst och var som helst? Ta del av en heldag om öppna data och digital allemansrätt på Internetdagarna 23-24 november. Biljettförsäljningen pågår nu.



# Öppna data, datadriven innovation och AI

**Regeringen har gett DIGG i uppdrag att öka den offentliga förvaltningens förmåga att tillgängliggöra öppna data samt bedriva öppen och datadriven innovation. Vi ska även främja den offentliga förvaltningens förmåga att använda artificiell intelligens.**

## Innehåll på sidan

**Viktiga datum**

[Referensgrupp inom AI](#)

[Dokument och länkar](#)



Uppdrag att öka den offentliga  
förvaltningens förmåga att  
tillgängliggöra öppna data, bedriva  
öppen och datadriven innovation  
samt använda artificiell intelligens

Delrapport i regeringsuppdraget I2019/01416/DF samt  
I2019/01020/DF (delvis)

Dnr: 2019-139

# Vilket problem ska vi lösa? Vilken data behöver vi?

Alla måste vara med och göra digitalisering (Prof. Katarina Gidlund)