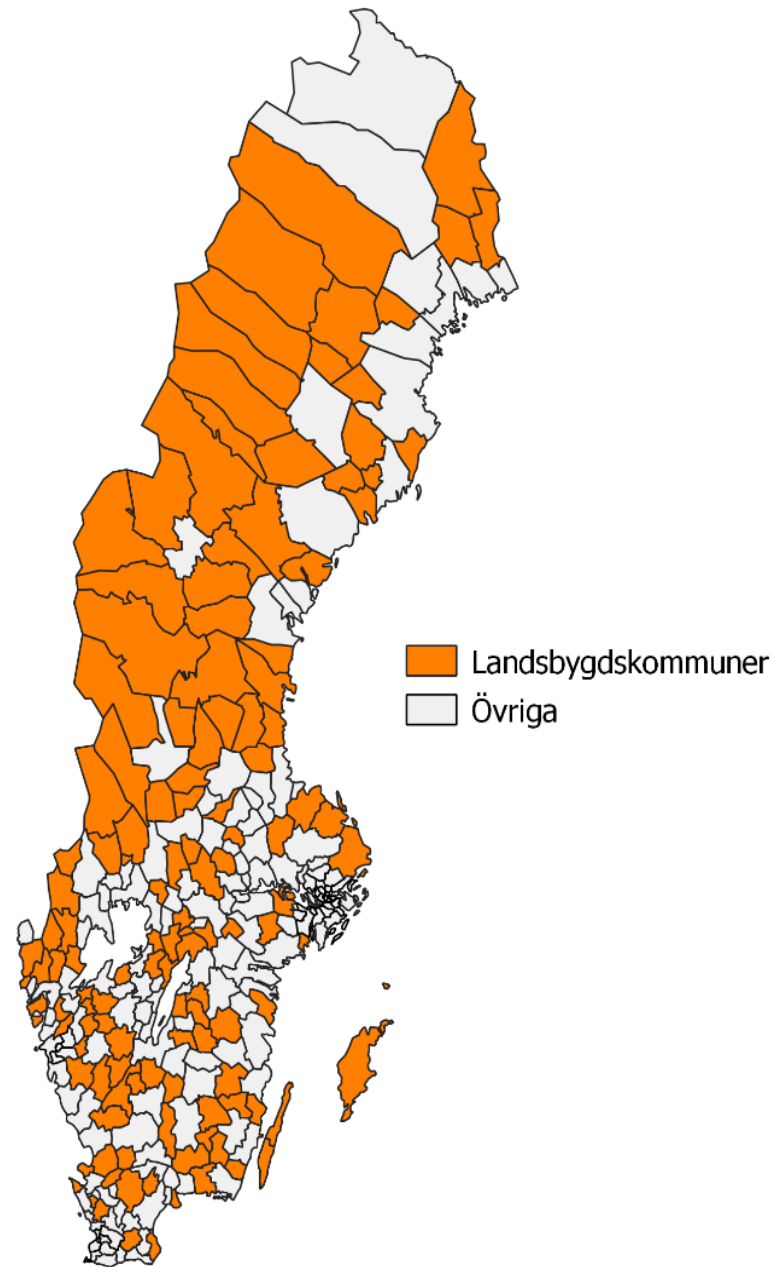


När staten drar sig tillbaka

Landsbygders behov ställer krav på smartare arbetssätt

12 mars 2020

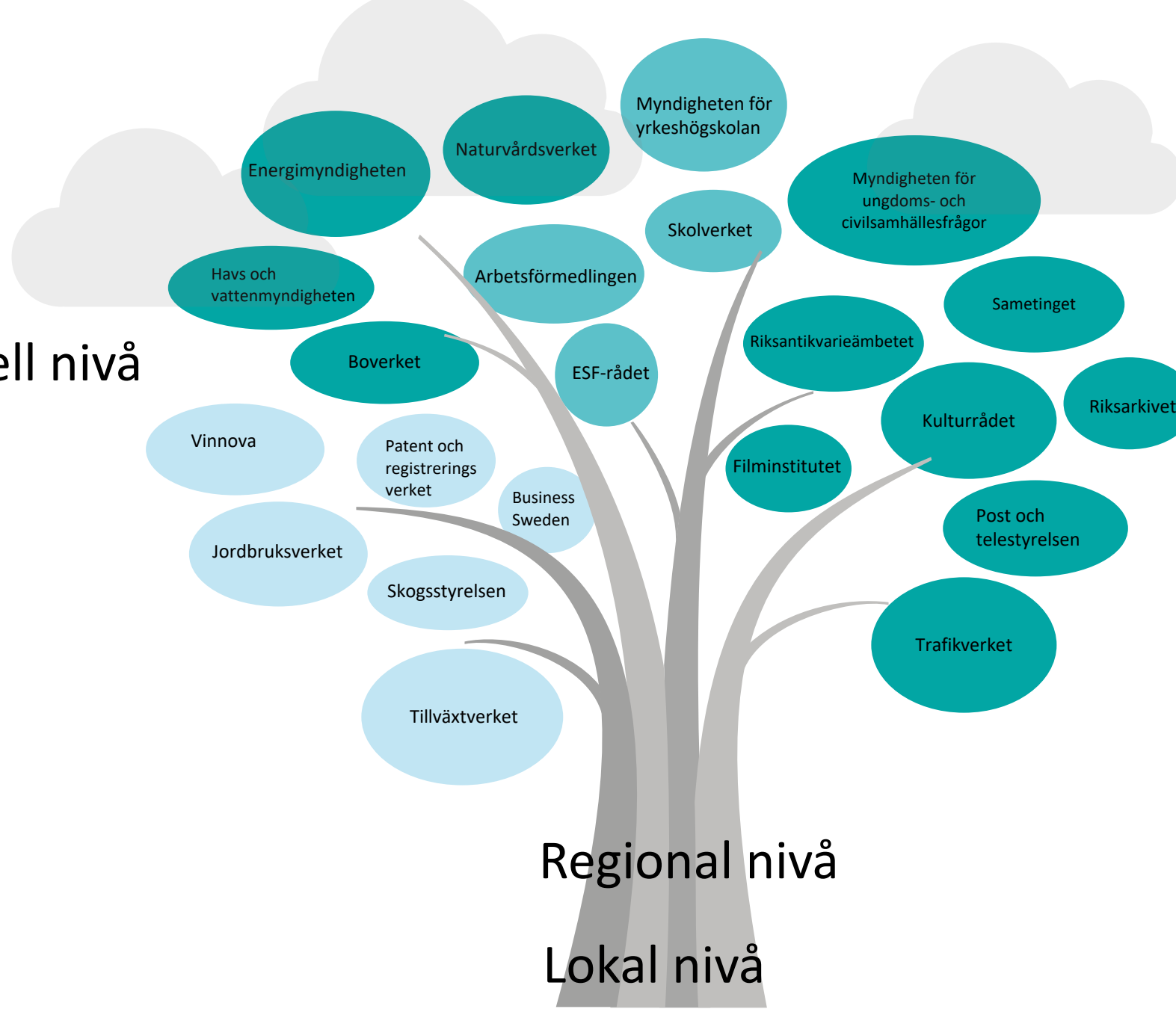


En tydlig förväntan på staten

- ▶ *”Sveriges långsiktiga tillväxt och utveckling är beroende av levande landsbygder. Staten och den nationella sektorspolitiken har dock inte alltid fullt ut bidragit till att skapa tillräckliga förutsättningar för olika aktörer att ta tillvara möjligheter till hållbar utveckling och tillväxt samt hantera de utmaningar som delar av Sveriges landsbygder står inför.”*

Prop. 2017/18:179. En sammanhållen politik för Sveriges landsbygder – för ett Sverige som håller ihop

Nationell nivå



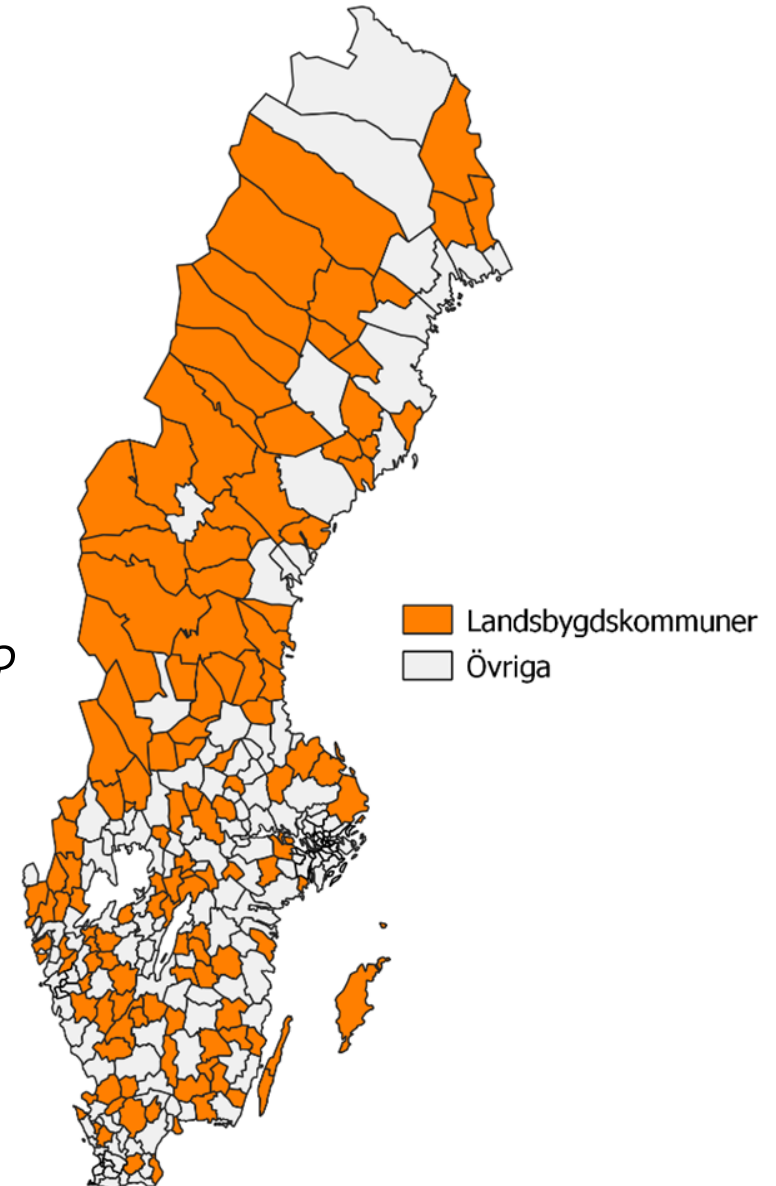
Regional nivå

Lokal nivå

Vilka behov finns av myndigheters verksamhet i Sveriges landsbygder?

Extern kartläggning

- *Hur ser behoven ut inom nio områden?*
- *Hur ser tillgängligheten ut & hur bidrar myndigheter?*
- *Finns behov av anpassning av statlig verksamhet?*
- *Finns behov av utvecklad samverkan?*



Intervjuer med aktörer på lokal, regional och nationell nivå

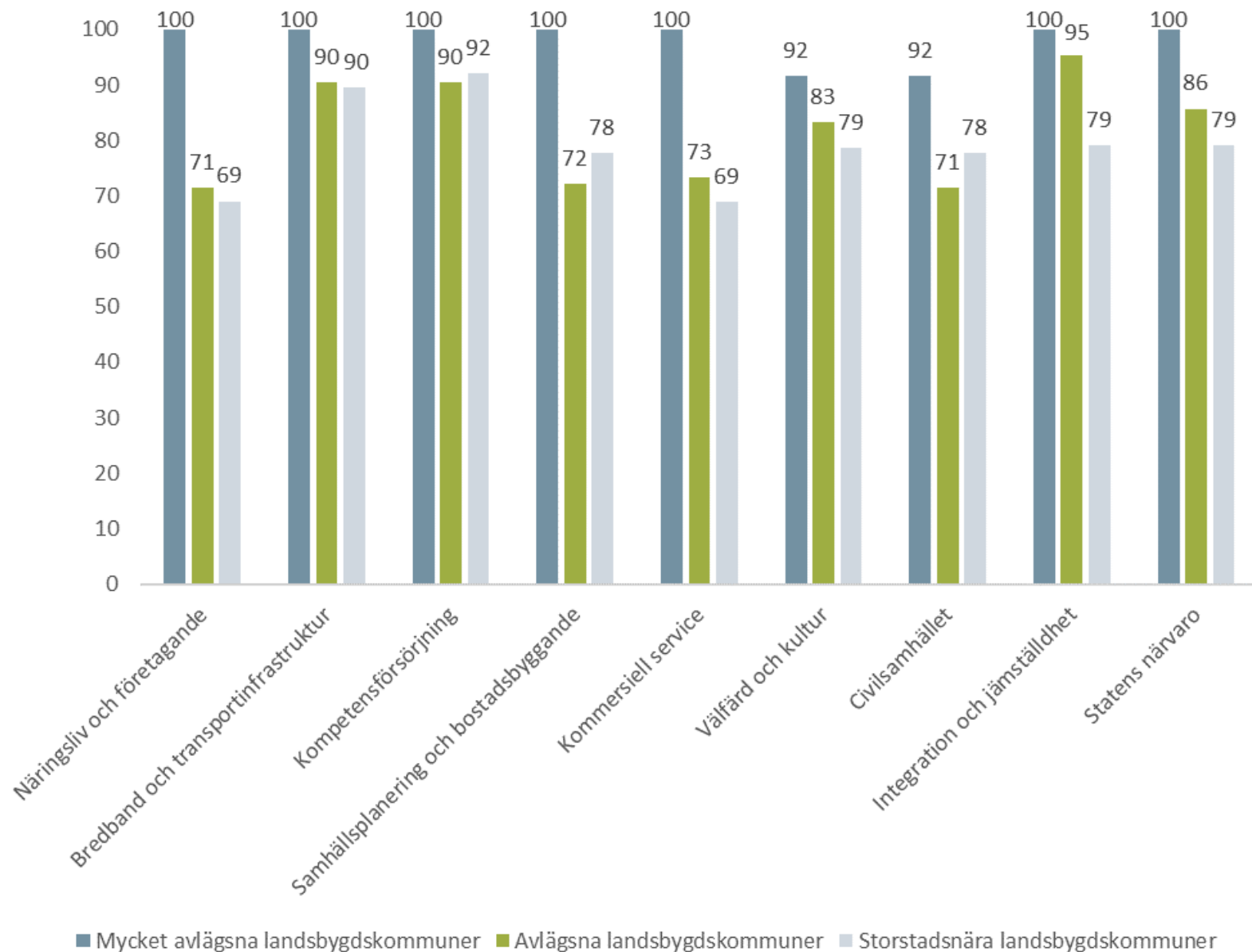
Antalet aktörer som deltagit i kartläggningen

Aktörer			Semi-strukturerade intervjuer (antal)	Grupp-intervju (antal)	Aktörer, totalt (antal) (individuella intervjuer, totalt)
<i>Organisationer på nationell nivå (ALMI, LRF, Vuxenskolan, Hela Sverige ska leva)</i>					
11			13*		11 (13)
Länsstyrelser	Regioner	Leadergrupper			
8	6	3	13	4	17
Landsbygds-kommun - storstadsnära	Landsbygds-kommun - avlägset belägna	Landsbygds-kommun - mycket avlägset belägna			
16	14	7	30	7	37 (30)
Totalt			56	11	65 (56)

- Informanterna har uppskattat behovet av utvecklad statlig verksamhet inom nio områden givna i landsbygdspropositionen samt rangordnat dessa
- Landsbygds-kommuntyperna följer Tillväxtanalys gruppering/definition, avstånd till stad med 50 000 invånare

Uppdelning av kommuner (landsbygds-kommuner 130 av 290):

- Mycket avlägsna landsbygds-kommuner (ex. Malung, Jokkmokk) totalt 15 i Sverige
- Avlägsna landsbygds-kommuner (ex. Töreboda, Gnosjö) totalt 45 i Sverige
- Storstadsnära landsbygds-kommuner (Mönsterås, Flen) totalt 70 i Sverige



Behovsbild av utvecklad statlig verksamhet per område

Det samlade behovet skiljer sig åt mellan mycket avlägsna landsbygdskommuner och de båda övriga landsbygdskommungrupperna.

Störst behov av en utvecklad statlig verksamhet finns bland representanterna för de mycket avlägsna landsbygdskommunerna, detta gäller samtliga behovsområden.

Generella slutsatser från rapporten

- Det finns en upplevd oro för ett ökat utanförskap, minskad trygghet och stigande kommunala kostnader när staten upplevs dra sig tillbaka.
- Primära behov är statlig verksamhet som syftar till att upprätthålla "grundförutsättningar" som medborgar- och trygghetsservice (tex polisnärvaro i mycket avlägsna kommuner), fysisk infrastruktur och säkerställande av attraktiva boende- samt livsmiljöer. Jämfört med arbete med "tillväxtförutsättningar" som är mer aktuellt i stadsnära landsbygd.
- Landsbygdskommunerna har främst behov av investeringar, främst till infrastrukturområdet och ev. upprättande av en funktion med "statliga servicekontor". Investeringarna måste kopplas till att "fylla dem med innehåll".
- I princip samtliga respondenter i undersökningen har svårt att i detalj svara på vad olika myndigheter bidrar med sett utifrån ett landsbygdsperspektiv då de främst ser på myndigheternas roll utifrån ett mer generellt samhällsperspektiv.

Generella slutsatser från rapporten

- Staten måste i sina verksamheter vara mer lyhörda kring de skillnader som finns mellan landsbygder och städer. Man säger samtidigt att de inte får bli varandras motpoler där städer ses som närande och landsbygder som tärande.
- Kompetensen i många befolkningssvaga och avlägsna landsbygdskommuner är i nuläget svag gällande det praktiska tillväxtarbetet. Myndigheterna måste nå ut med kunskap om vikten av att satsa på tillväxtförutsättningar medan arbetet med grundförutsättningarna pågår.
- I kartläggningen finns behov av att på regional nivå finna en tydlig ingång för landsbygdskommunerna för att få guidning kring vilka myndigheter de kan vända sig till i olika frågor. Staten bör bli tydligare att presentera hur myndigheterna arbetar med insatser för landsbygden.
- Växande urbana miljöer är i stort fortfarande norm i medelstillelning

Diskussionsfrågor

Omställning! Hur kan vi utveckla vårt arbete så vi i högre grad tar hänsyn till inomregionala skillnader?

- *Ska vi satsa där det växer eller där det mesta saknas? Mest pang för pengarna?*
- *Behöver vi förändra finansieringsformer? (tex användning av 1:1 medel och strukturfondsmedel)*
- *Behöver vi förändra ansvarsfördelning? (kommuner – regioner – myndigheter)*
- *Vad är regionernas roll när det gäller kopplingen mellan myndigheter och kommuner/landsbygder?*