




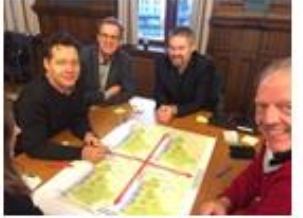
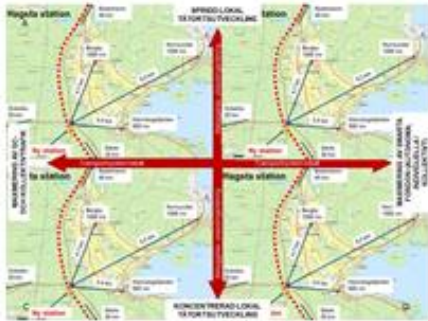
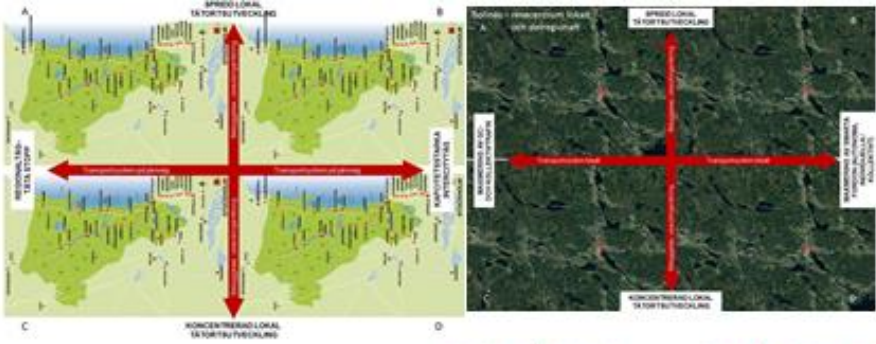
Gävleborgs funktionella geografi

"Ett kunskapsprojekt med syfte att fördjupa kunskapen om regionens struktur och funktionella samband"





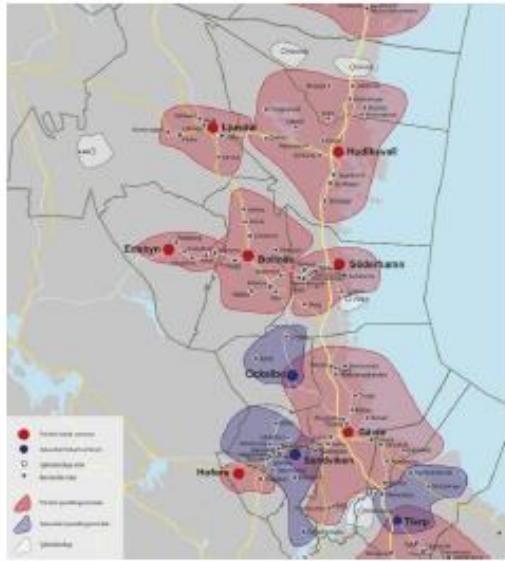
i nära samverkan med länets kommuner, Trafikverket, mfl



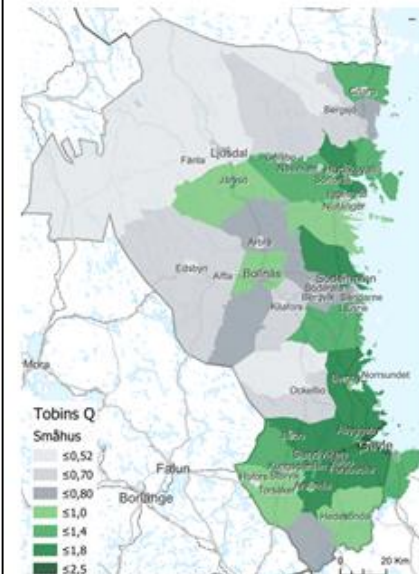
Gävleborgs funktionella geografi

Framtagna Kunskapsunderlag & analysverktyg

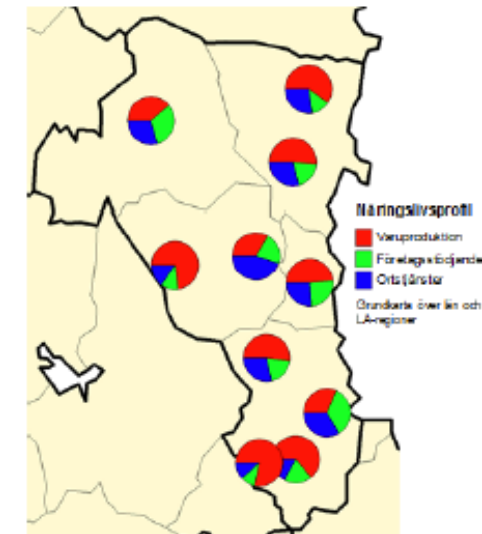
Ortstrukturer,
tillväxtmotorer och
funktionella samband



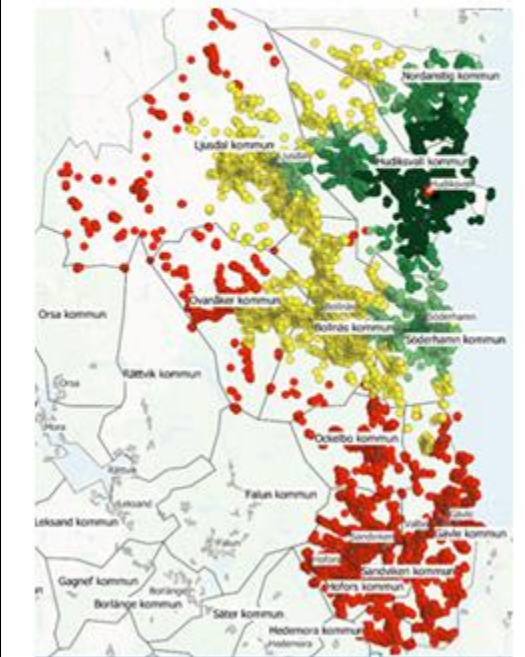
Bostadsmarknad och
bebyggelseplanering
i Gävleborg



Näringslivets
struktur, dynamik
och konkurrenskraft

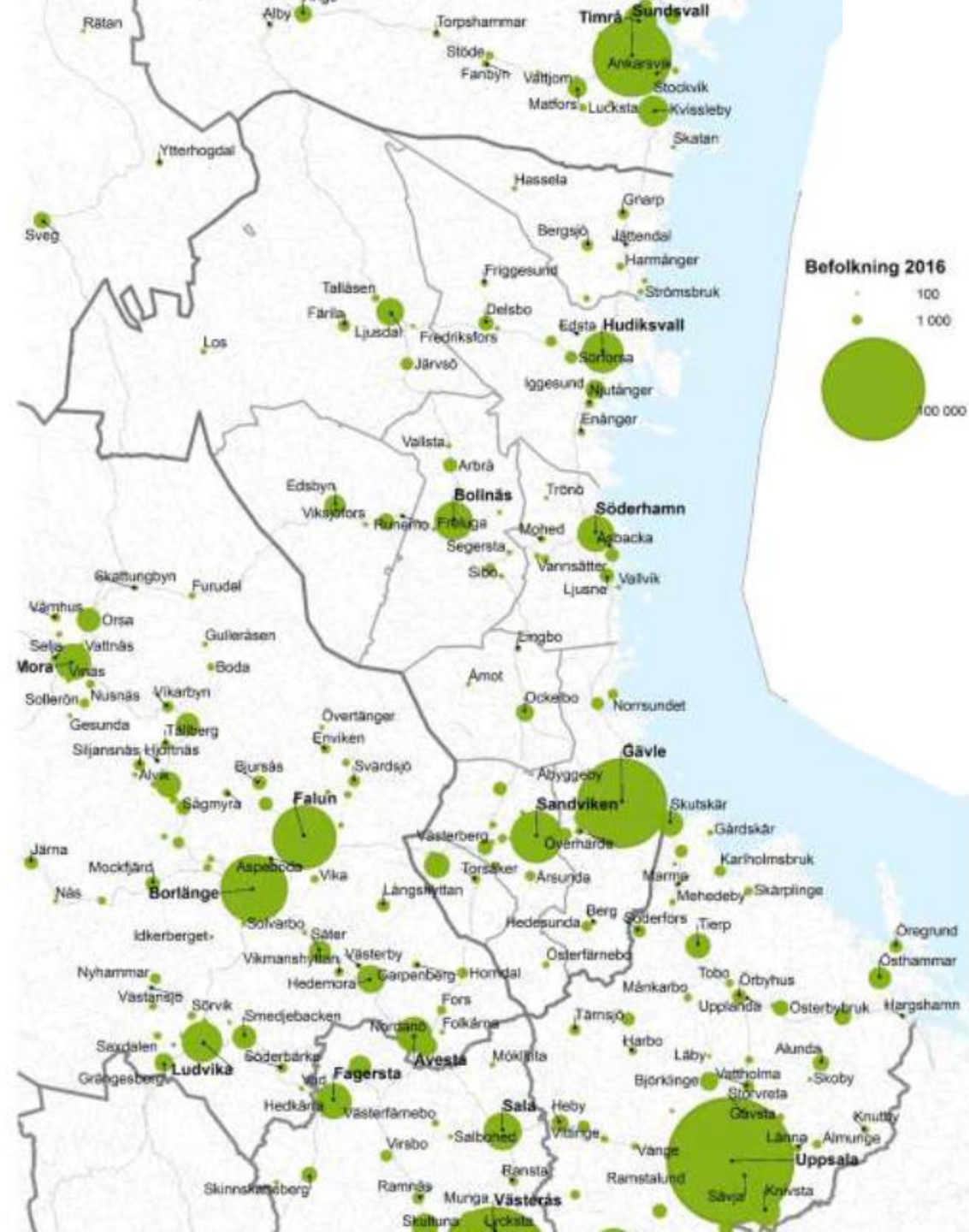
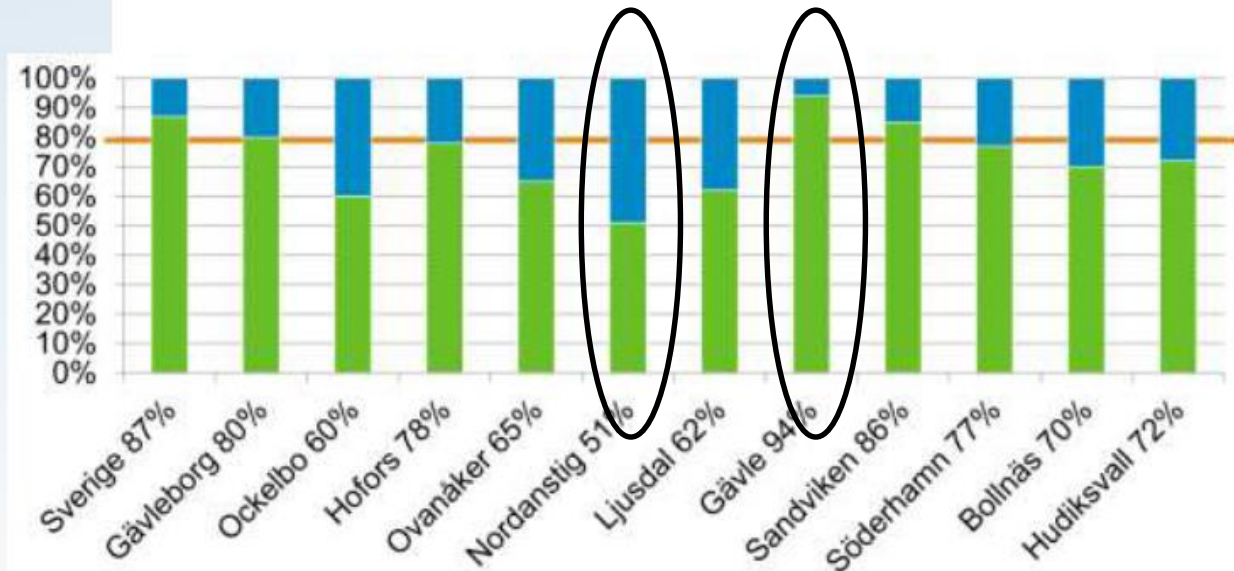


Tillgänglighet
i Gävleborg

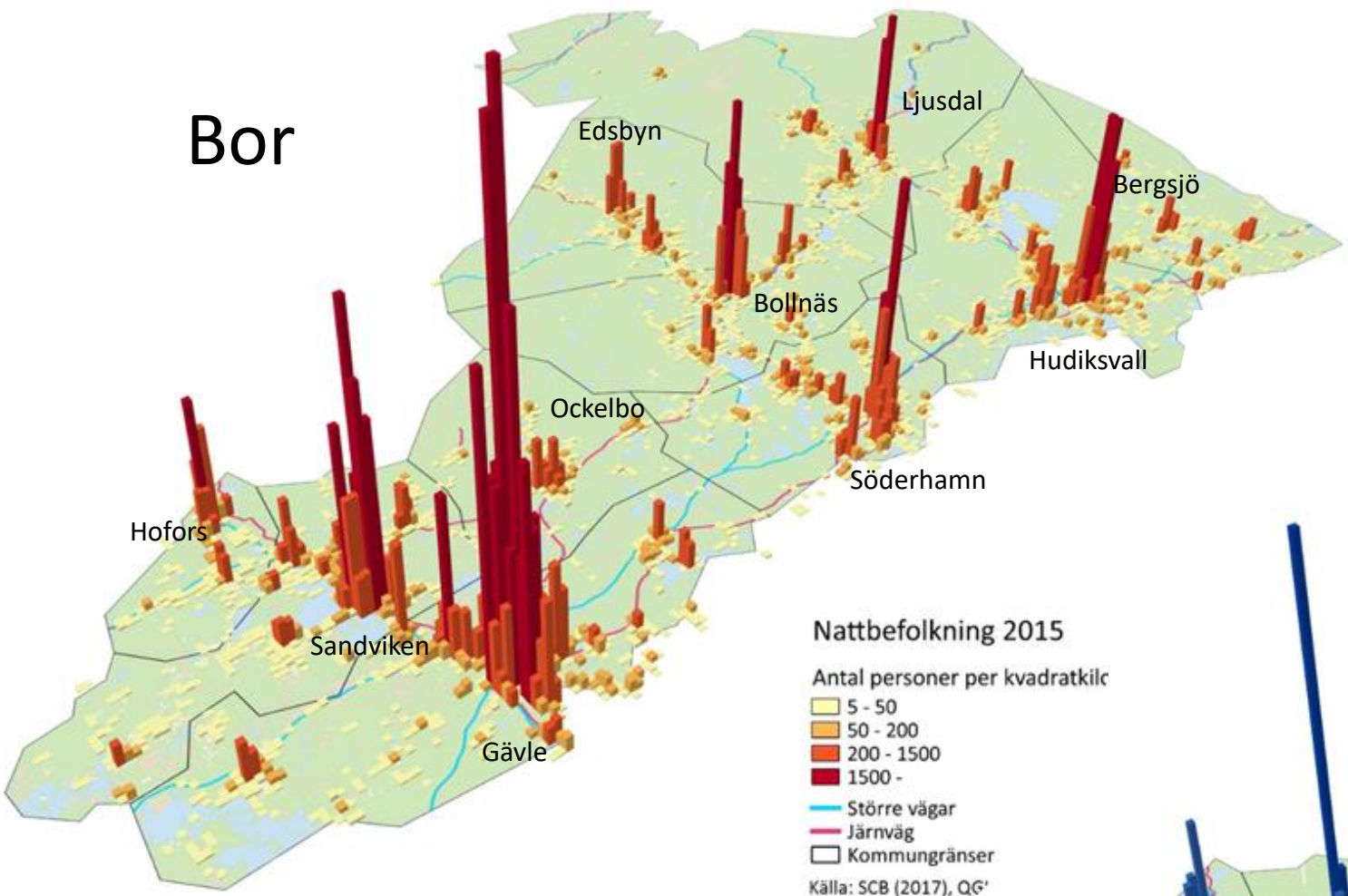


Gävleborgs Ortsstruktur

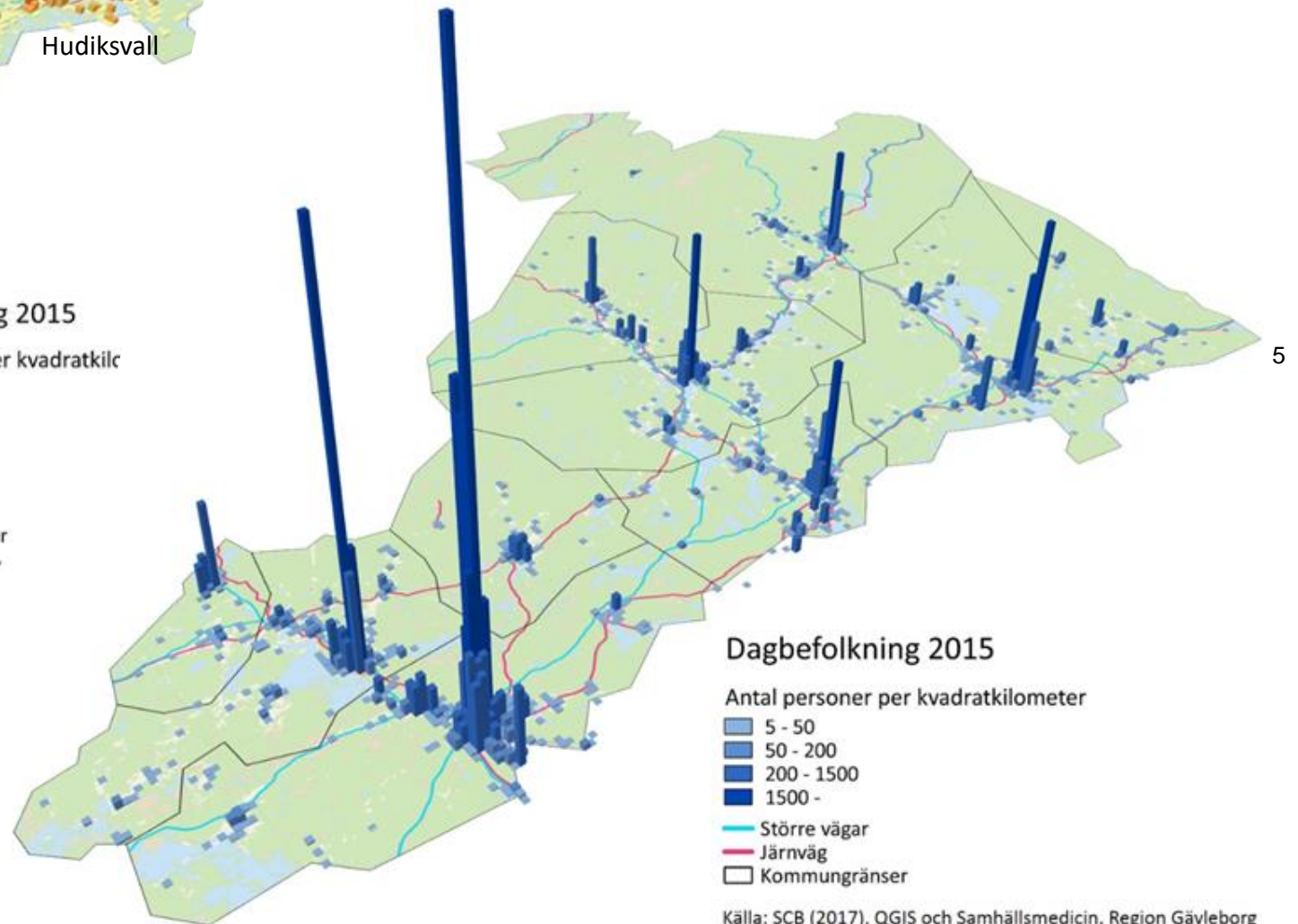
- 80-tal orter i Gävleborg
- 80 % bor i tätorter
- 60 % bor i de tio kommunhuvudorterna



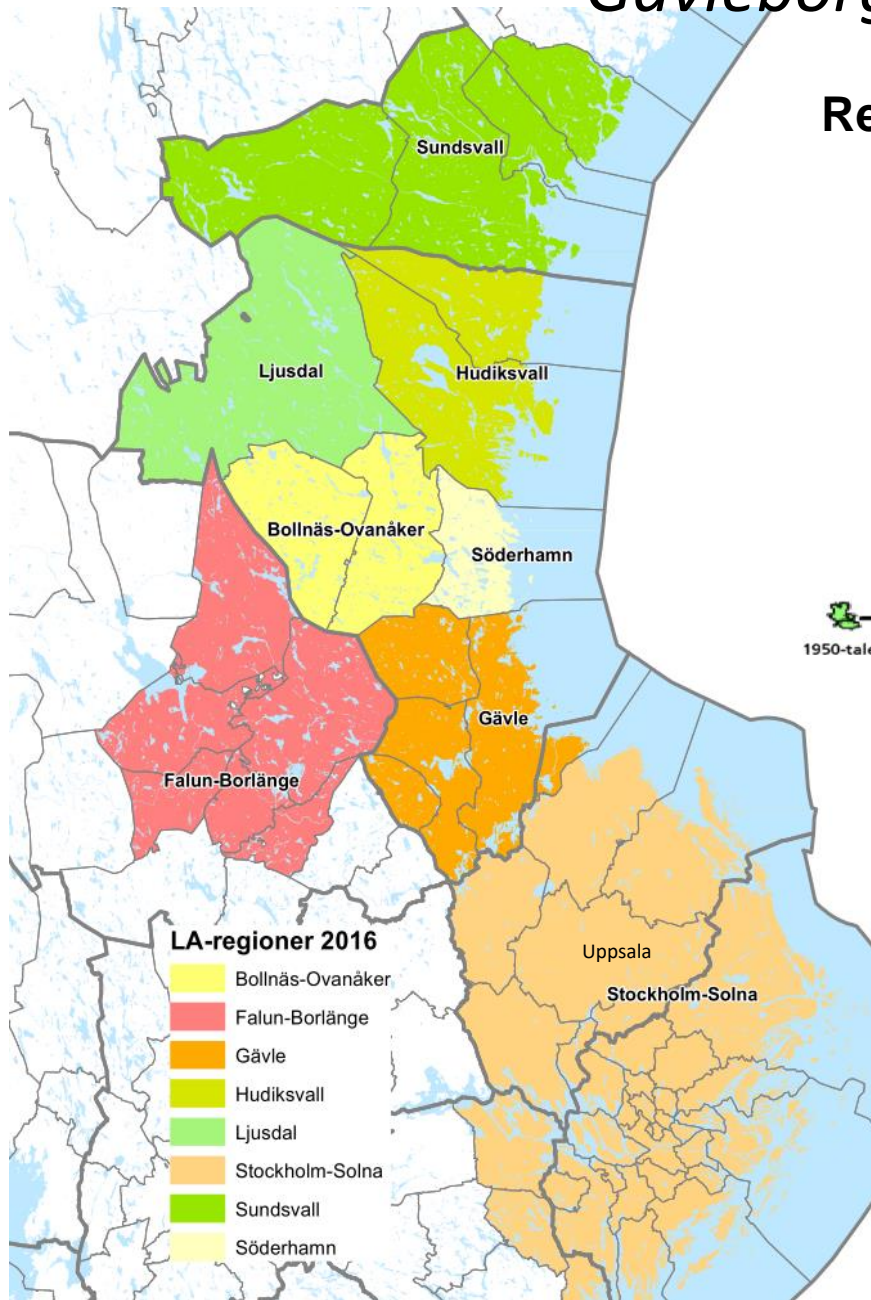
Bor



Arbetar

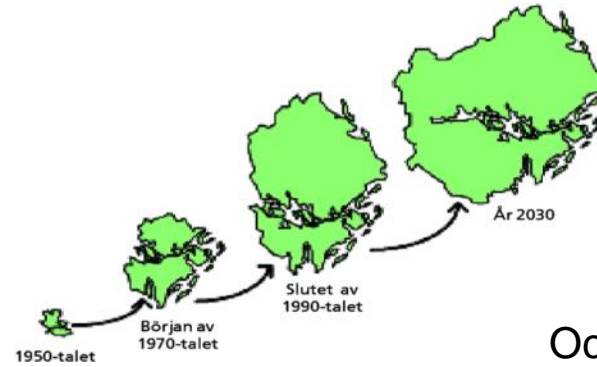


Gävleborg är inte en funktionell region – utan fem!

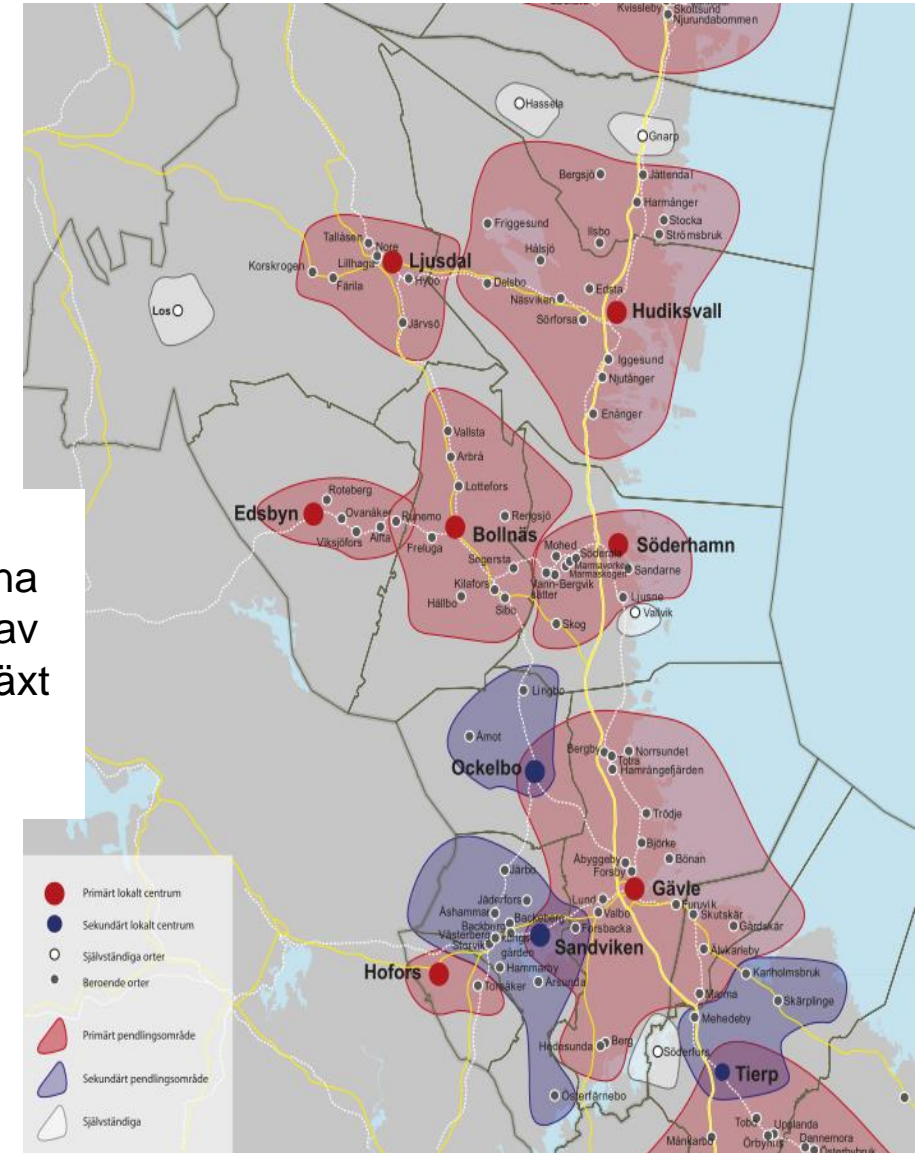
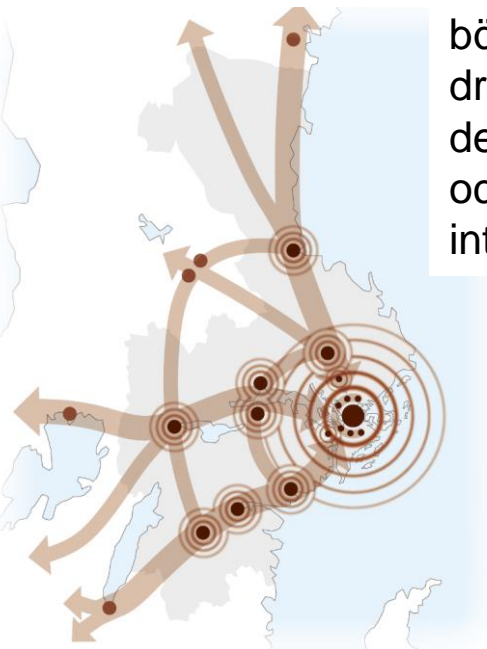


Regionförstoring

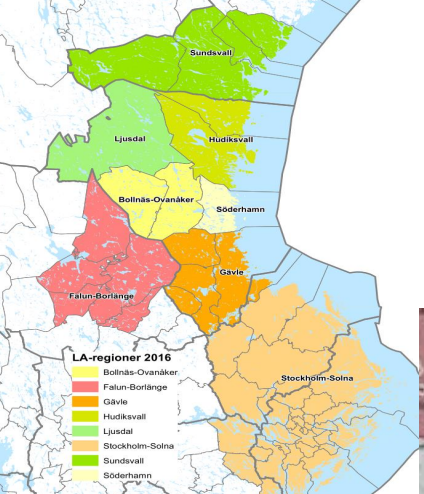
Den funktionella Stockholmsregionen växer



Och vi börjar kunna dra fördel av denna tillväxt och ökade integration



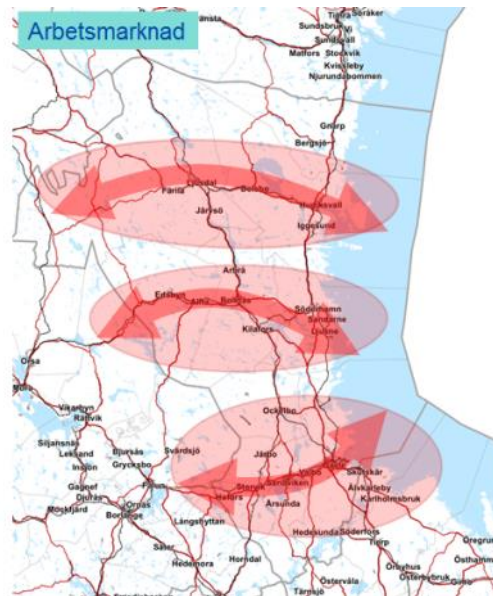
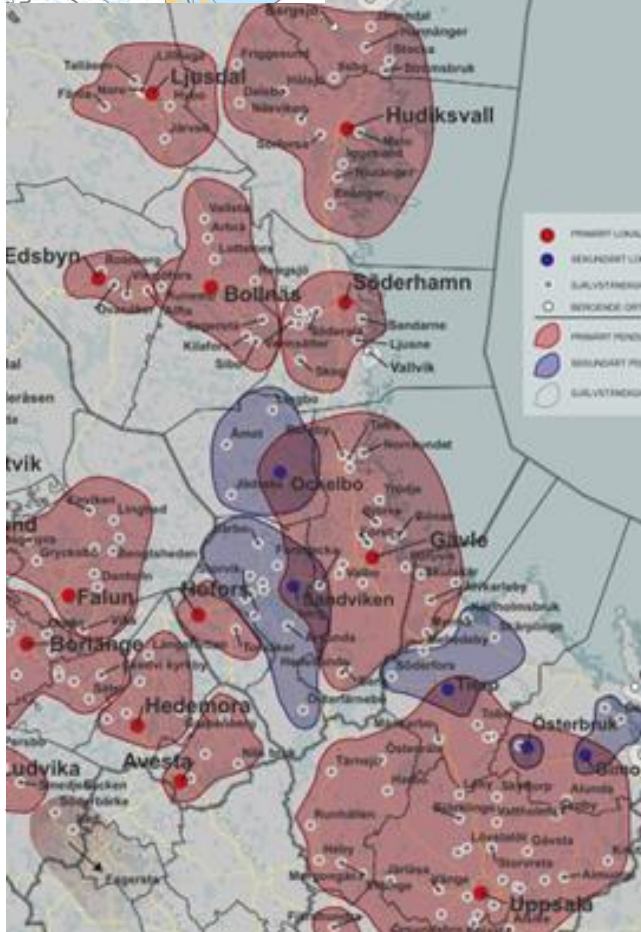
Några nedslag



Stora inomregionala skillnader.

- mellan städer
- mellan täta o glesa miljöer

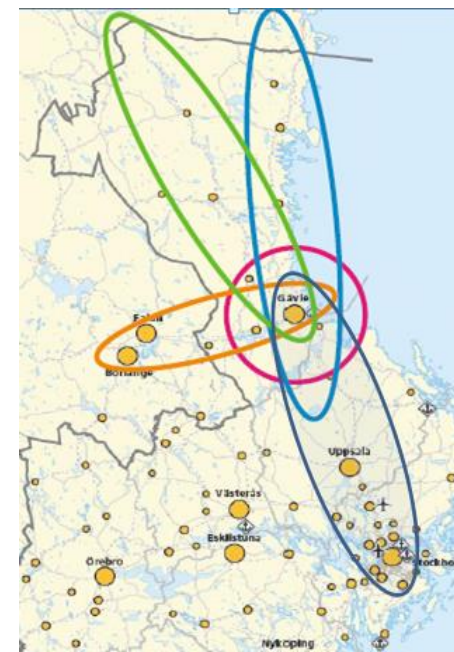
Våra vardagsregioner på ortsnivå följer inte kommun- eller länsgränser



Sambanden starkast horisontellt öst-väst!

En tredjedel region på arbetsmarknaden

Gävles integration med Stockholm-Uppsalas arbetsmarknad ligger närmare än man kanske tror



Med tydlig utvecklingspotential i nord-syd stråken!

Det finns flera nivåer och typer av "motorer" i Gävleborg

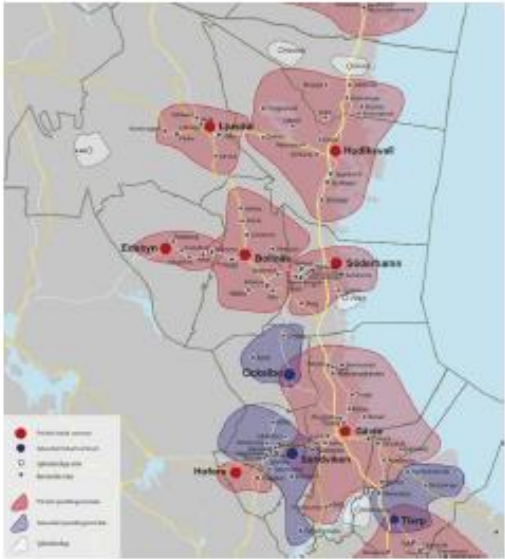
Städer är viktiga tillväxtmotorer - *Gävles tillväxt bra för regionen*

Finns behov att utmana och ompröva mentala bilder.....

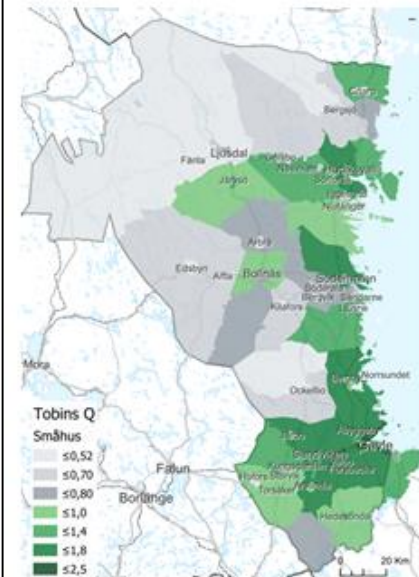
Gävleborgs funktionella geografi

Framtagna Kunskapsunderlag & analysverktyg

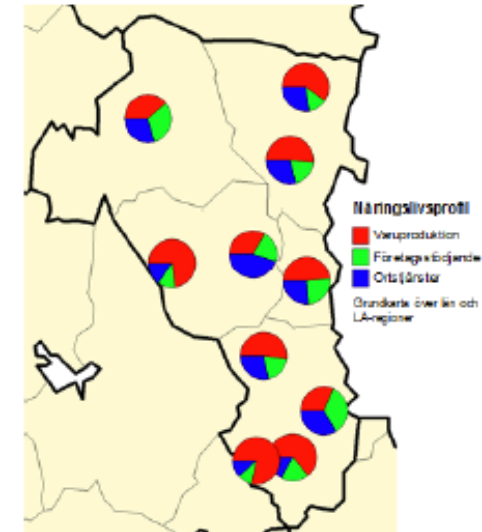
Ortstrukturer,
tillväxtmotorer och
funktionella samband



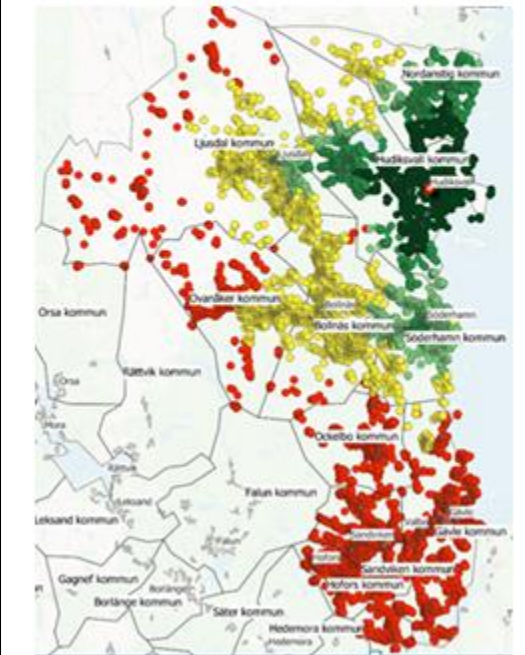
Bostadsmarknad och
bebyggelseplanering
i Gävleborg



Näringslivets
struktur, dynamik
och konkurrenskraft



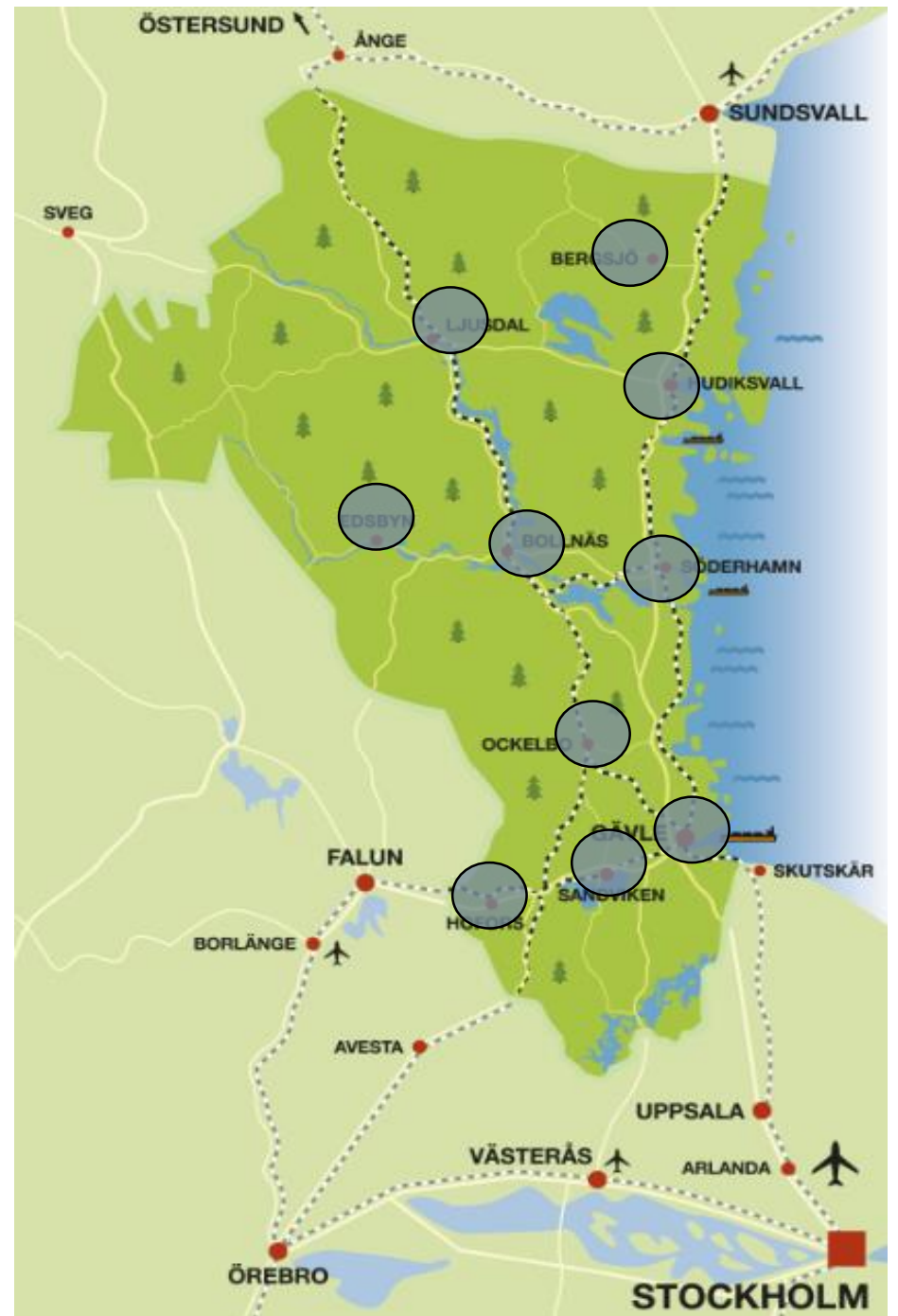
Tillgänglighet
i Gävleborg



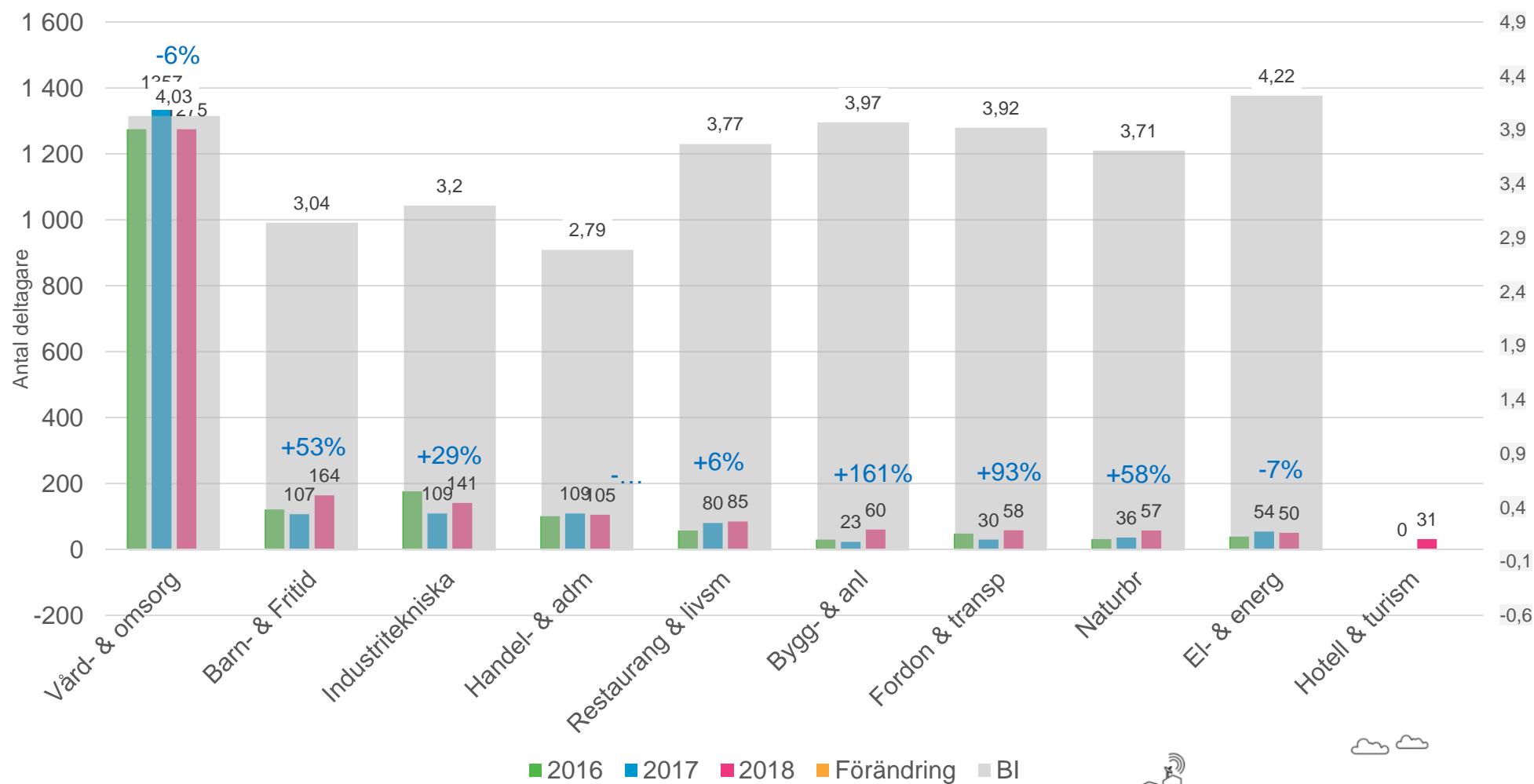
Tillgänglighet till Utbildning

Exempel

- Vuxenutbildning i Gävleborg



Antal deltagare i yrkesprogram inom den kommunala vuxenutbildningen. Gävleborgs län 2016, 2017 och 2018 Samt bedömt behov (1-5). Procentsats över stapel = förändring sedan 2017



Analysverktyg – regional tillgänglighet

Syfte: Vi utvecklar verktyget Norrkolls restidsanalyser, för bättre tillämpning i regional/lokalt utvecklingsarbete, exv. planering av kollektivtrafik kopplat till behov av tillgång till olika samhällsfunktioner.

Kärna: Tillgänglighet med kollektiva färdmedel utifrån ett ”hela resan-perspektiv”

- **Från hemmet**  till närmaste **Hållplats** (genom gång, cykel, eller bil)
Kollektiv resa  (Tåg eller Buss) till valt **slutmål**  (närmaste hållplats)

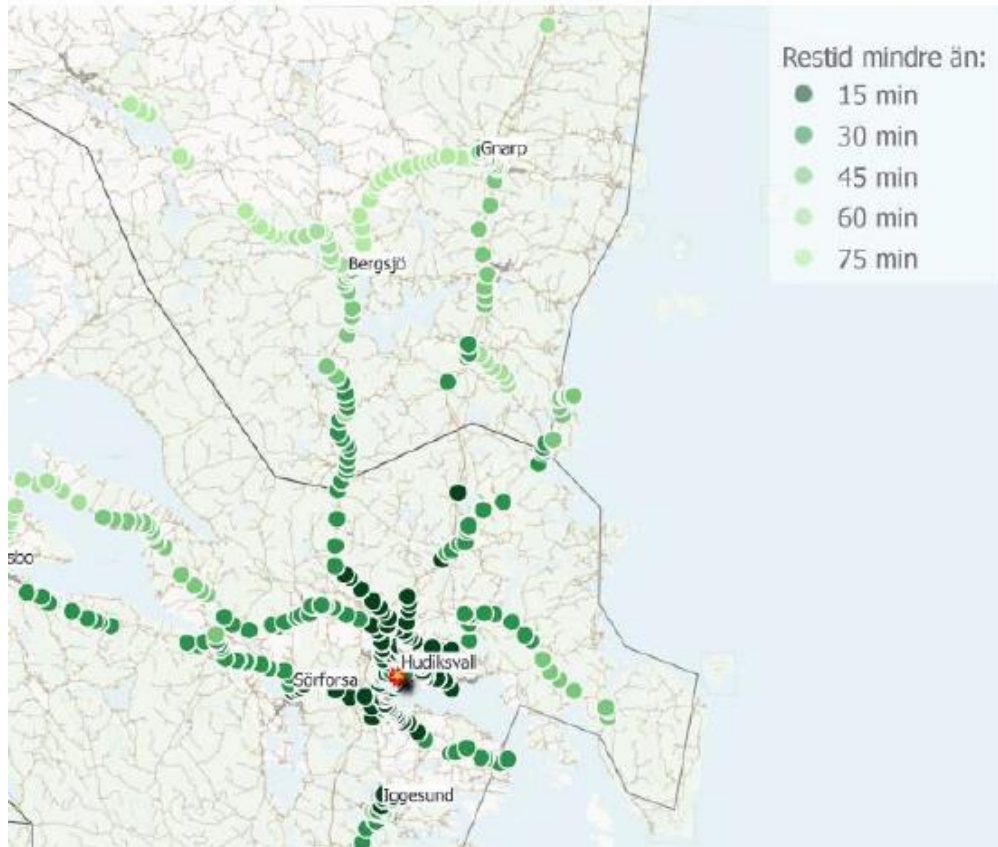
Möjligt att välja egna kriterier:

- Restider: Totalt, till hållplats, kollektivtrafik etc,
- Start o slut: Framme/hemma viss tid
- Tid på platsen: För att passa olika syften: Utbildning, Arbete, Fritid etc

Norrkoll restider

+

Restid från hållplatser till Hudiksvall

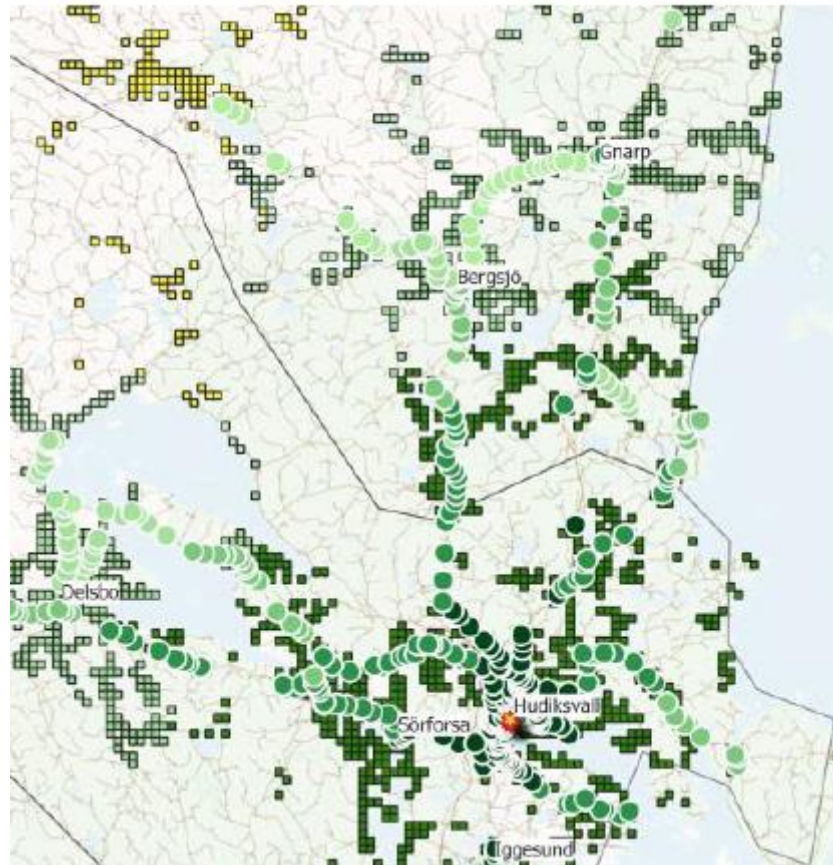


GIS med befolkningsrutor

+

Indata (SC)

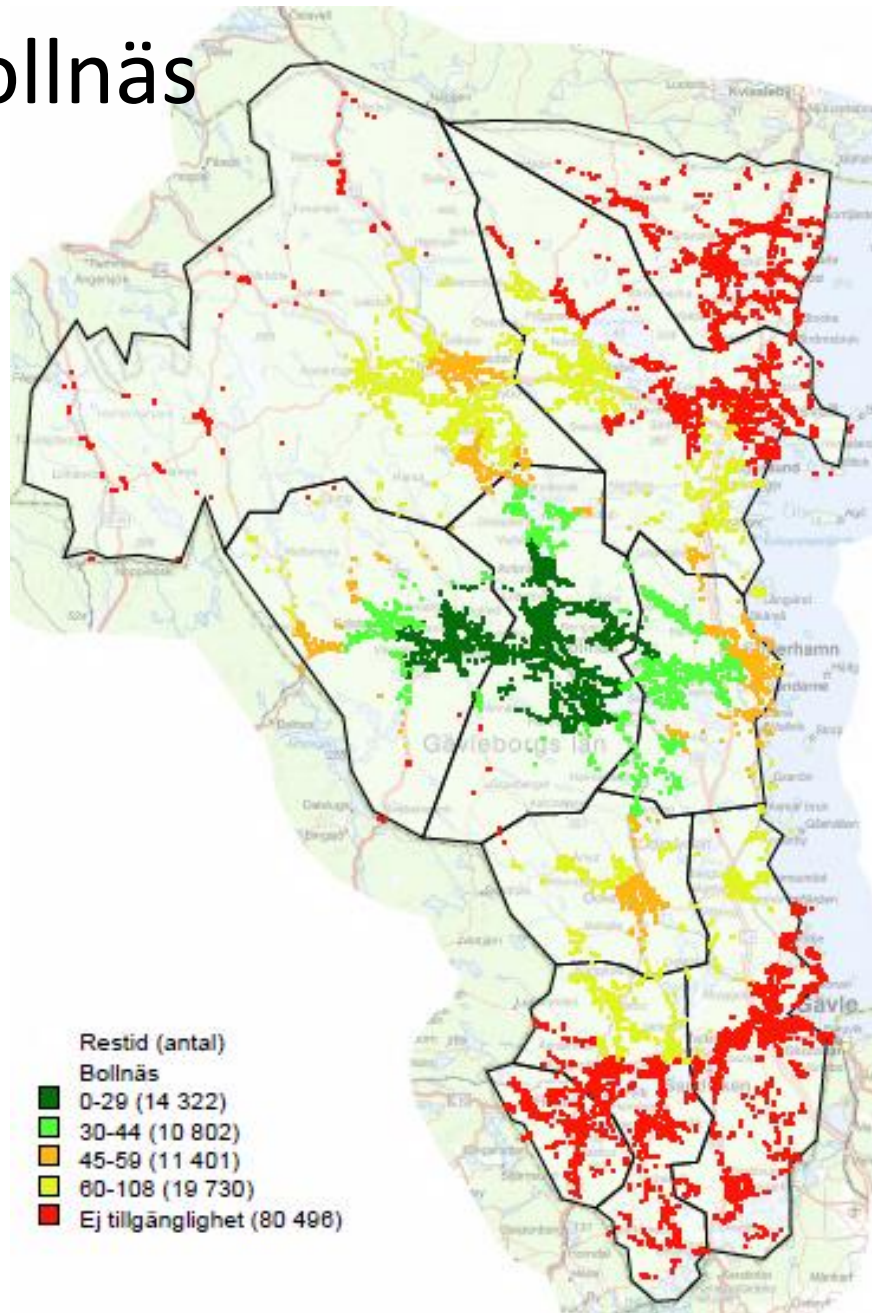
Tillgänglighet med kollektivtrafik, Hudiksvall



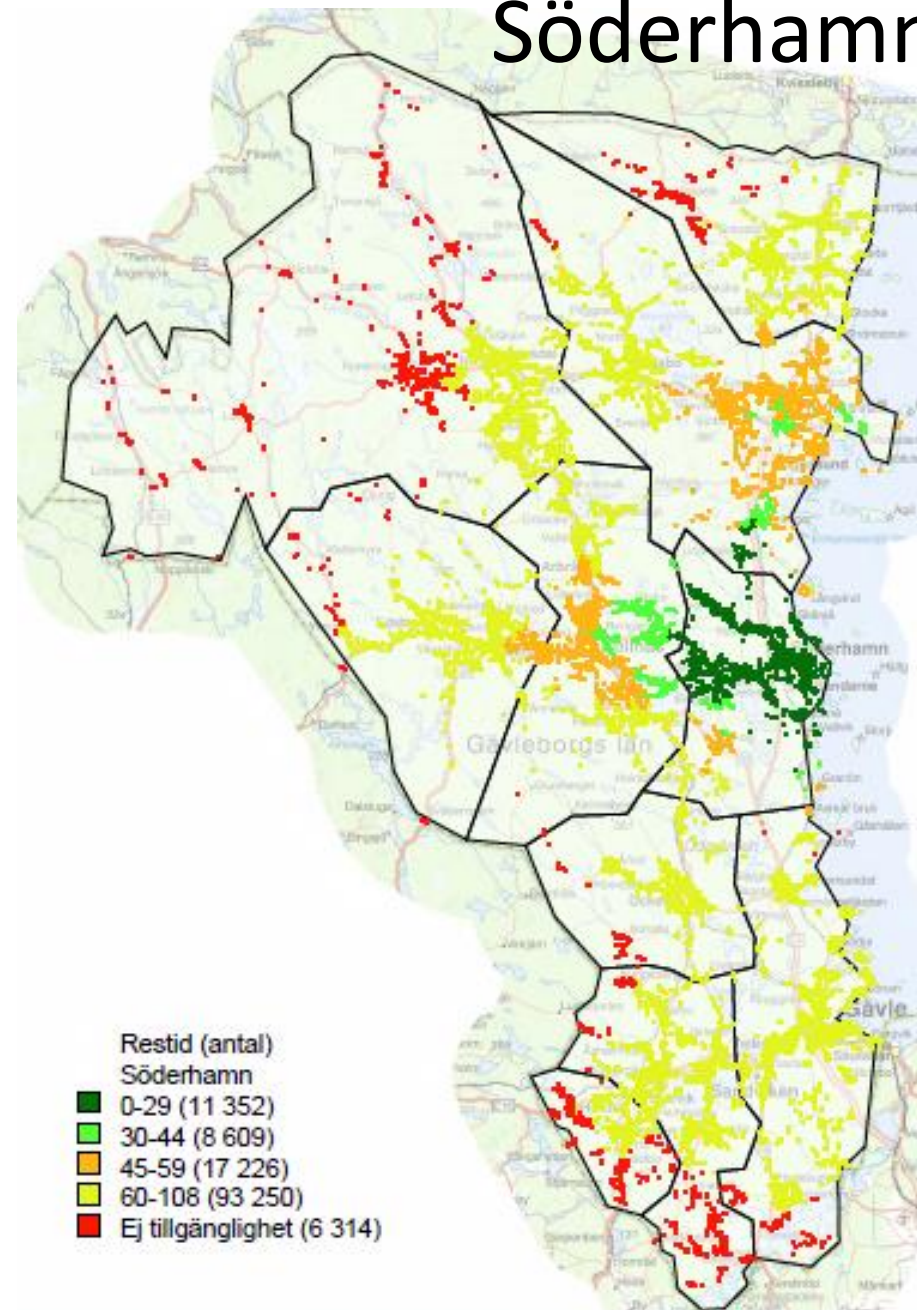
- Demografi
- Utbildning
- Sysselsättning
- Arbetsmarknad
- Körkort
- etc

= regionalt analys- och planeringsverktyg

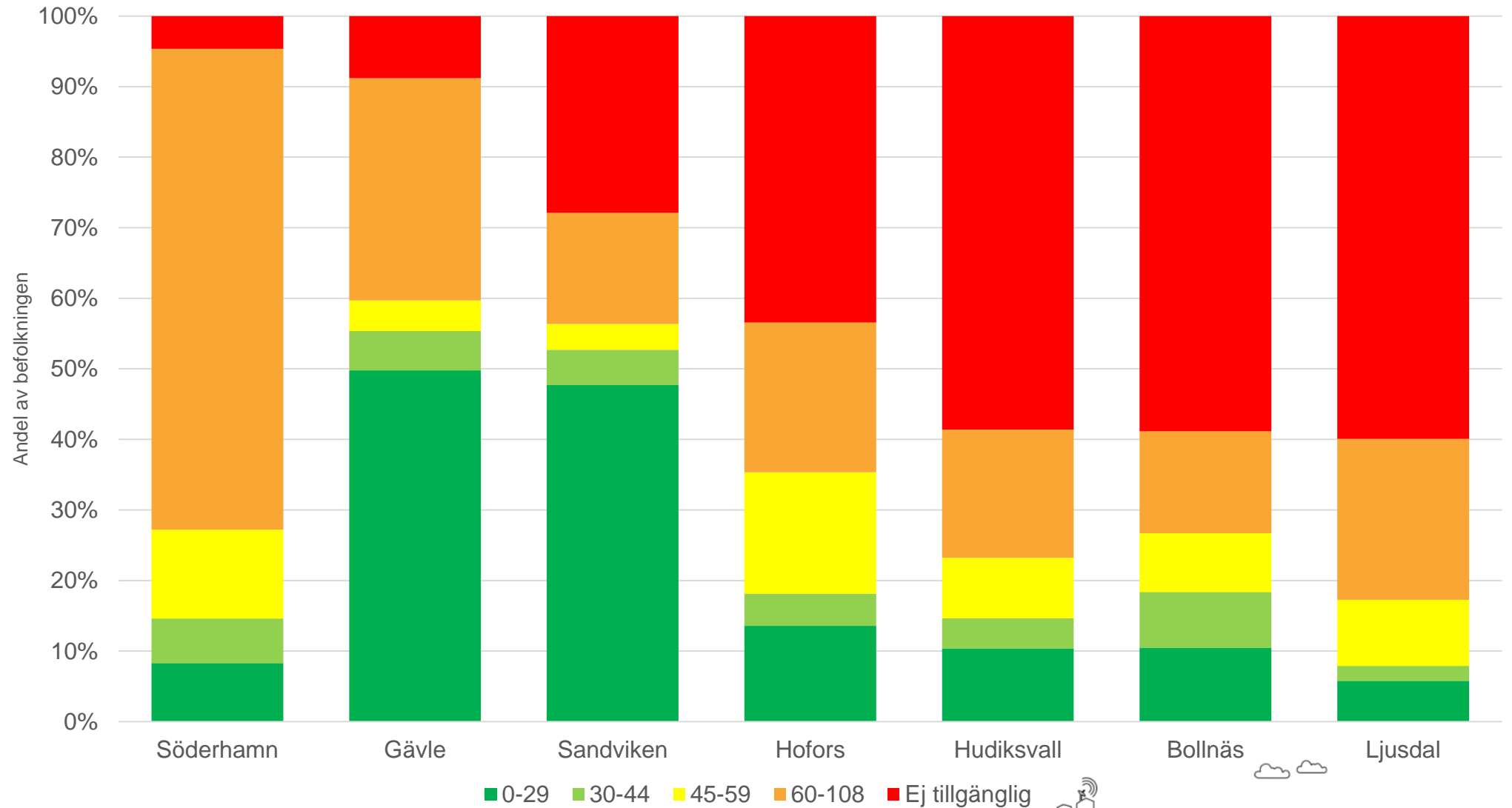
Bollnäs



Söderhamn



Andel av länets befolkning 20-59 år fördelat på tillgänglighet från respektive kommuns Lärcentrum.



0-29 30-44 45-59 60-108 Ej tillgänglig

