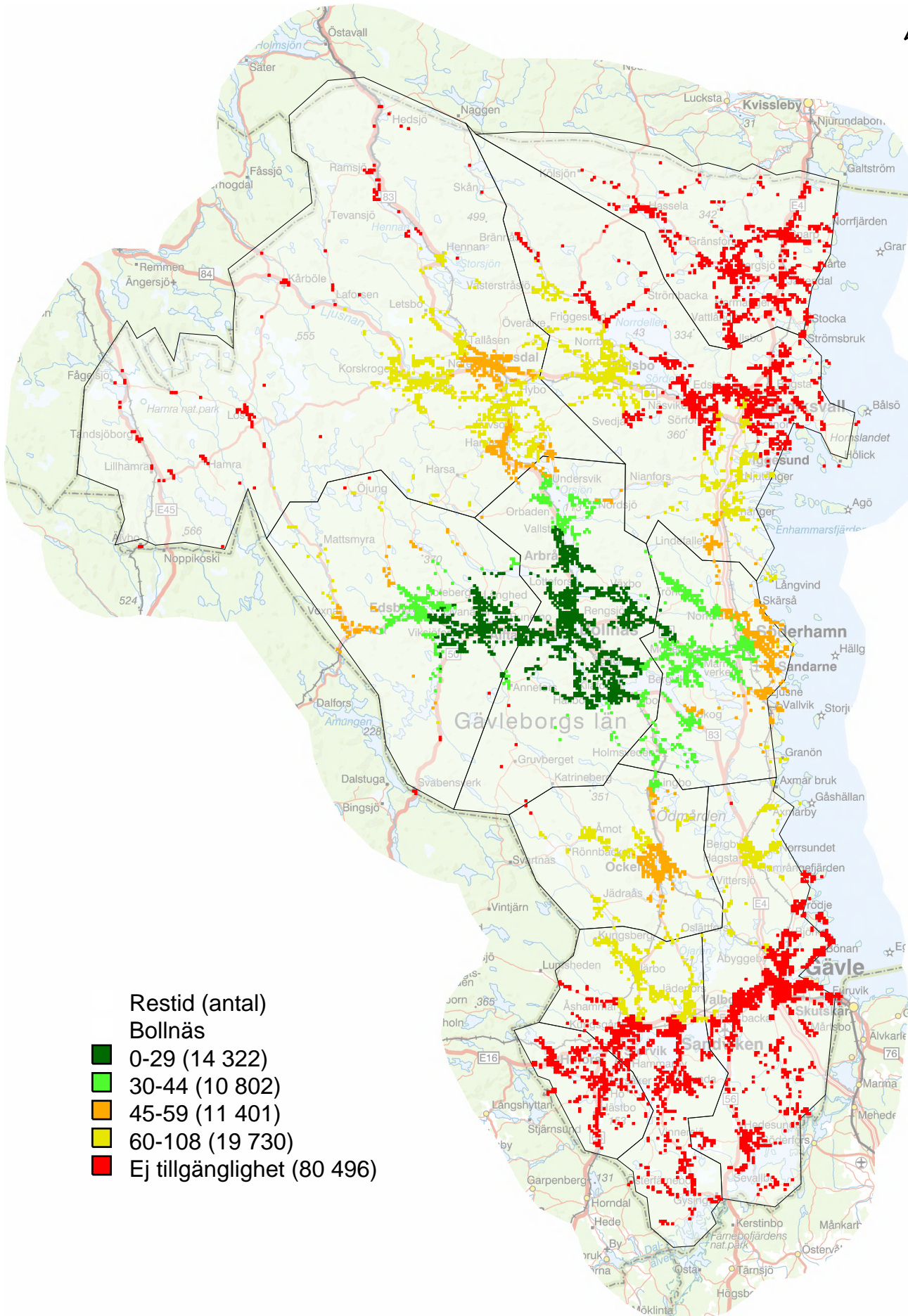


Case 2 - lärcentra

Kartan visar tillgänglighet med kollektiva färdmedel för befolkning 20-59 år i Gävleborgs län till olika lärcentra.



- Restid (antal)
Bollnäs
- 0-29 (14 322)
 - 30-44 (10 802)
 - 45-59 (11 401)
 - 60-108 (19 730)
 - Ej tillgänglighet (80 496)