

Kontigo

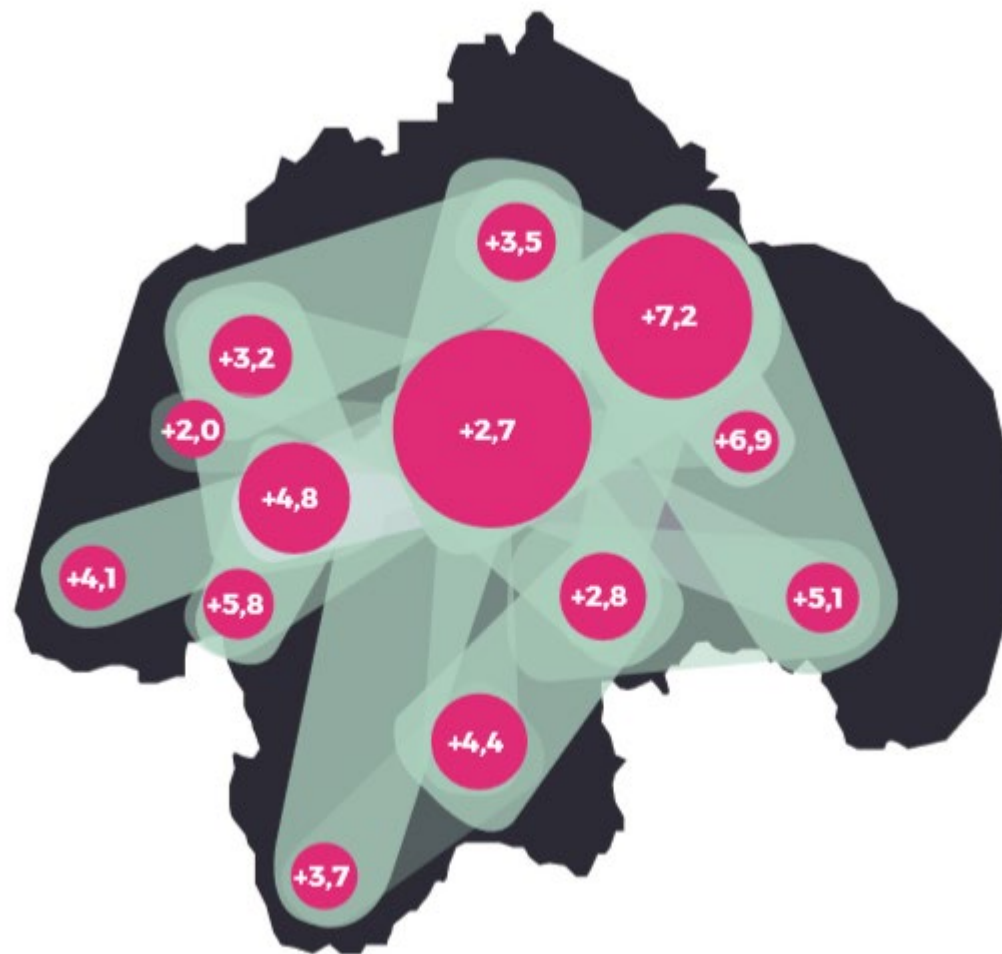
Leder regionförstoringen till en hållbar utveckling? Exempel från Östergötland



Göran Hallin, Lars Berglund, Martin Lagnerö m.fl. Reglab, Västerås, mars 2019



- Vilka effekter på regionens utveckling kan vi få som en följd av investeringar i bättre tillgänglighet?
- Vad skapar dessa effekter?
- Hur ser effekterna ut om vi tar hänsyn till
 - Att människor idag väljer bostadsort inte bara utifrån arbetsplatsens belägenhet
 - Att utveckling inte bara mäts i pengar
- Hur fördelar sig effekterna mellan centrum och periferi, mellan stora och små, osv?
- Bör detta påverka hur vi planerar infrastrukturinvesteringar framöver?



Vad driver regional utveckling?

Hållbar Geografi – ett nytt sätt att beräkna effekten av funktionalitetsförbättring

Östergötlands potential – och hur ska vi tänka framöver



Vad driver regional utveckling?



Den regionala utvecklingens drivkrafter

Investering



Investeringar

- Investeringar i infrastruktur och produktion skapar tillväxt
- Staten skulle "knuffa" investeringarna i en annan bana
- Kommunikationer viktiga ur ett varustransportperspektiv

1965

Innovation och talang



Talang och kreativitet

- Kunskap trivs tillsammans
- I kunskapsekonomin är det företagets möjligheter att rekrytera som styr företagets investeringar och lokaliseringsbeslut
- Människors "lokaliseringsbeslut" påverkas av var man kan nå de flesta arbetsmöjligheterna
- Resultatet blir att "täthet" lönar sig.
- Kommunikationer viktiga ur ett arbetsmarknadsperspektiv

1995

Människors livsval



Helheten i fokus

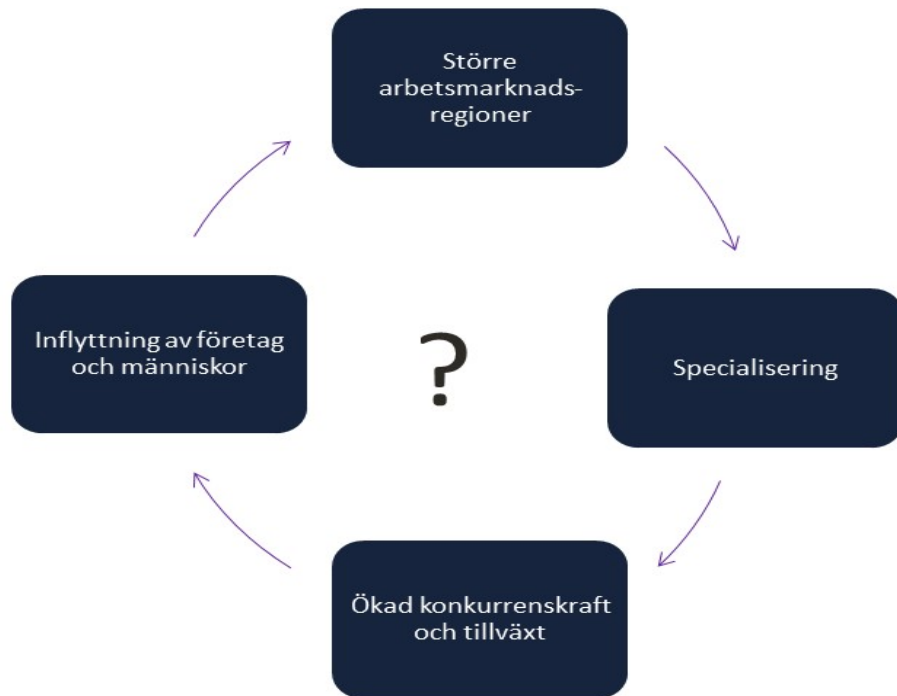
- Människor väljer i högre grad att bo där möjligheterna för ett gott liv är som störst
- Människors val styrs mera av en helhetssyn på ekonomi, miljö och "vardag"
- Kanske är det digitaliseringen som frigör oss från rummet?
- Kommunikationer viktiga ur ett tillgänglighetsperspektiv

2019

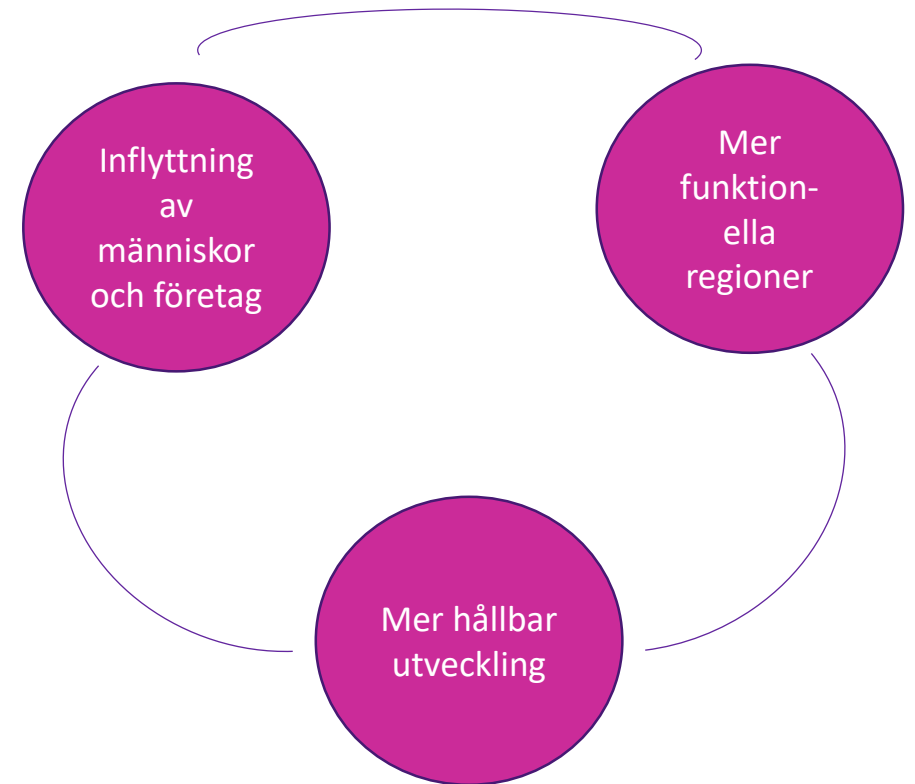


Utvecklingens drivkrafter

1995 - Regional utveckling enligt
"Den Nya Ekonomiska Geografin"



2019 - Regional utveckling enligt
en "Hållbar Geografi"

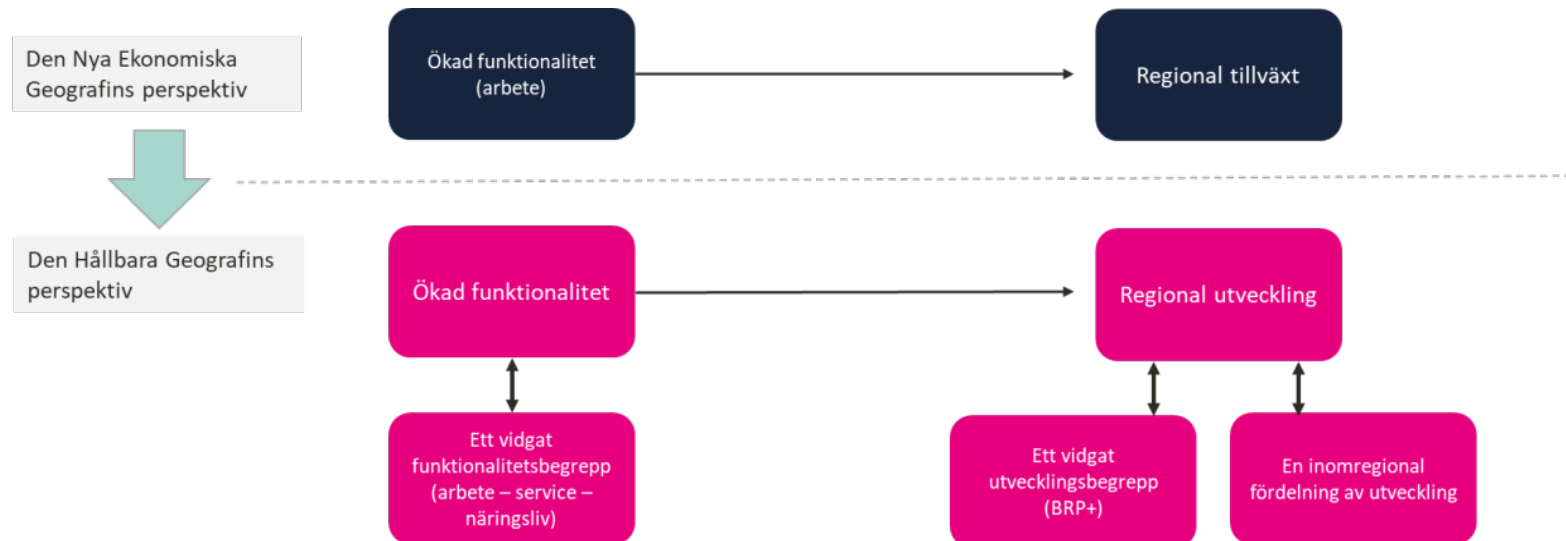


Hållbar Geografi – ett nytt sätt att beräkna
effekten av funktionalitetsförbättring



Ny metod för att beräkna funktionalitet

Vi behöver ta hänsyn till fler faktorer i våra modeller för att räkna på effekterna av en förbättrad funktionalitet



Ny metod för att beräkna funktionalitetseffekter

Fem steg för att beräkna Östergötlands framtida ”Hållbara geografi”



Ny metod för att beräkna funktionalitetseffekter

Ett breddat perspektiv på ökad funktionalitet

- Arbetsmarknadens funktionalitet (som tidigare)
 - Regionförtätning (total pendling)
 - Regionförstärkning (pendling mot kärna)
 - Självständighet (pendling in/ut)
- Livskvalitetsfunktionalitet (tillgång till service)
 - Tillgång till bredband
 - Tillgång till dagligvarubutik
 - Tillgång till skola
- Näringslivets funktionalitet (ett kompletterande näringsliv)
 - Kapacitet för varu- och tjänsteförsörjning inom regionen



Ett breddat utvecklingsmått

Vi vill också bredda synen på vilka effekter på utveckling som räknas och mäts



Illustration: Tillväxtverket

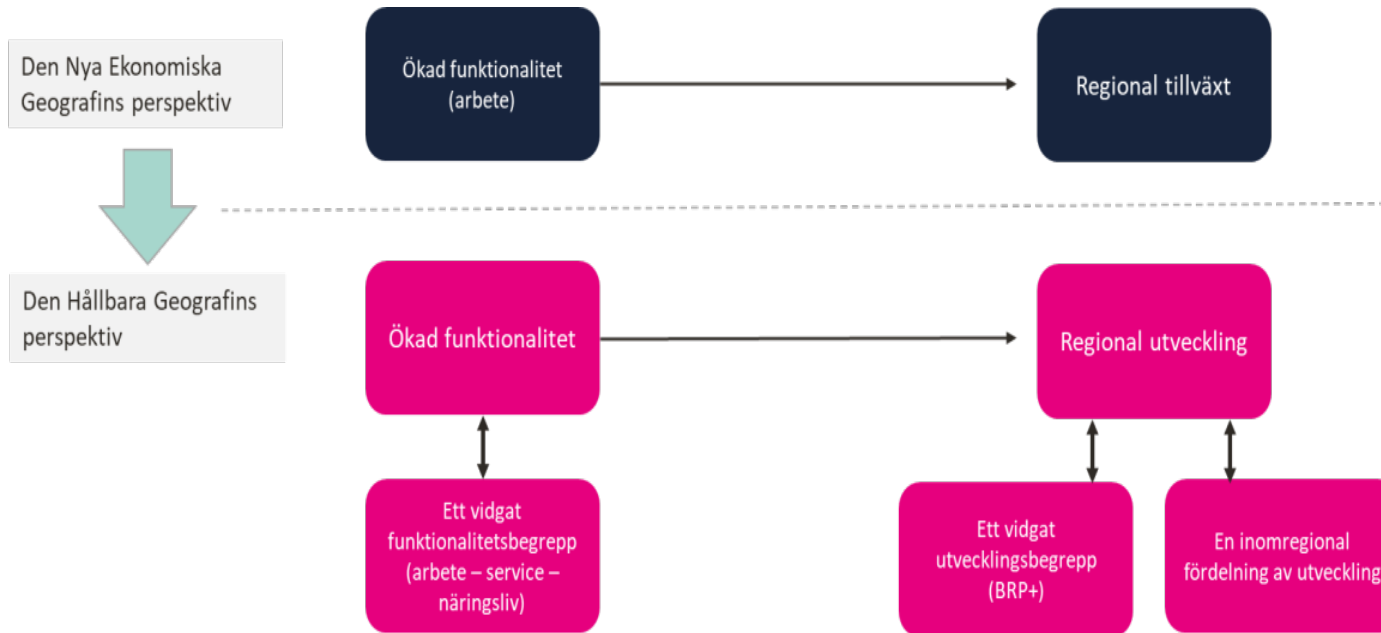
- Vi arbetar med de tolv indikatorerna som heter Livskvalitet här och nu
- Tillgången till mått inom respektive indikator varierar – t.ex. få mått på Miljöindikatorn
- Starkaste effekter får vi på måtten som ligger nära de "traditionella" som Utbildning och kompetens samt Arbete och löner
- Men vi får också en positiv effekt på indikatorn Sociala relationer
- Vi får en negativ effekt på indikatorn Miljö
- Med utgångspunkt i BRP+ metoden väger vi samman de olika indikatorerna till ett samlat BRP+ mått

Östergötlands potential



Östergötlands potential

Regionala utvecklingseffekter av ökad funktionalitet

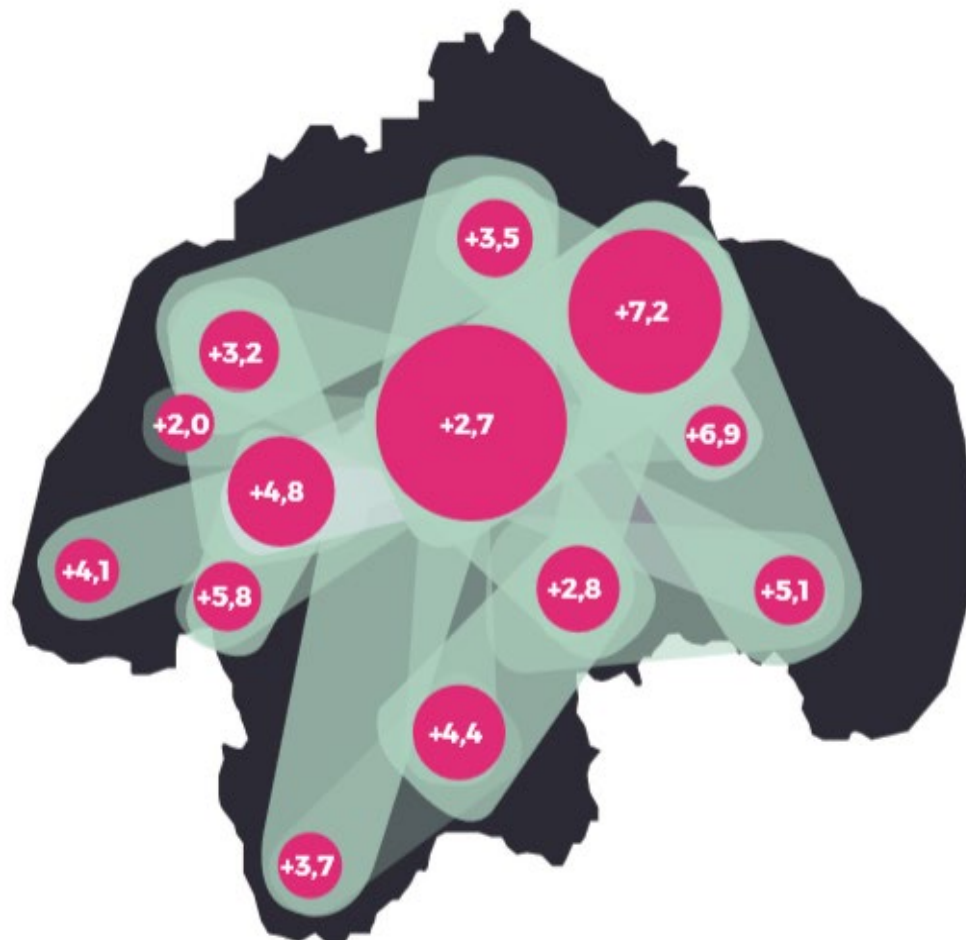


- Om Östergötlands funktionalitet skulle öka till motsvarande "Sverigebästa" så skulle utvecklingen i regionen stärkas med mellan 2 och 6 procent.
- Det är främst de "klassiska tillväxtvariablerna" som står för ökningen, men ett bredare utvecklingsperspektiv tar inte "bort" effekten

+ 2 – 6 %

Östergötlands potential

Alla kommuner får del av effekterna av en funktionalitetsförbättring



- Alla kommuner får stärkt regional utveckling av en förbättrad regional funktionalitet
- Ökningen är mellan 2,0 och 7,2 %.
- Den relativa ökningen är störst i kommuner där BRP+ i utgångsläget är lägre (dvs. det finns en "catching-up effekt")

Östergötlands potential

Slutsater

- Bättre tillgänglighet och bättre fungerande region gynnar den ekonomiska tillväxten, men det stärker också den regionala utvecklingen i ett bredare perspektiv – som också tar hänsyn till miljö och social hållbarhet!
- Det finns en pågående process där arbetsplatsen och bostaden alltmer frikopplas från varandra, för allt fler grupper: det finns flera drivkrafter bakom detta
 - Digitaliseringen och den s.k. Gigeekonomin är viktiga drivkrafter
 - Människor tenderar att värdera helheten högre - bostaden (och samhället där den finns) kommer i högre grad före arbetet...som drivkraft för regional utveckling
 - Specialiseringen fortskrider – vilket gör att arbetsgivarna behöver vara än mer flexibla
- Givet en bredare syn på en funktionell region och givet en bredare syn på regional utveckling så är funktionaliteten fortfarande viktig för regionernas utveckling – Östergötland har en outnyttjad potential på 2 – 6 procent.
- Alla kommuner tjänar på en ökad funktionalitet – det finns en "catching-up" effekt.



Östergötlands potential

Slutsatser, fortsättning

- Infrastrukturinvesteringarna behöver utformas så de kan stärka regionens funktionalitet ur flera perspektiv
 - Arbetsmarknaden – och dess förändringar på längre sikt
 - Livskvalitet – tillgången till service och utbud är en allt viktigare del i varför orter, kommuner och regioner växer och utvecklas
 - Inom ramarna för miljömässig hållbarhet
- Den studie vi genomfört lägger grunden för mer detaljerade systemstudier – ur ett mer komplett utvecklingsperspektiv än tidigare – Skapar möjligheter för Östergötland att frigöra *hela* sin potential - Future Ready!

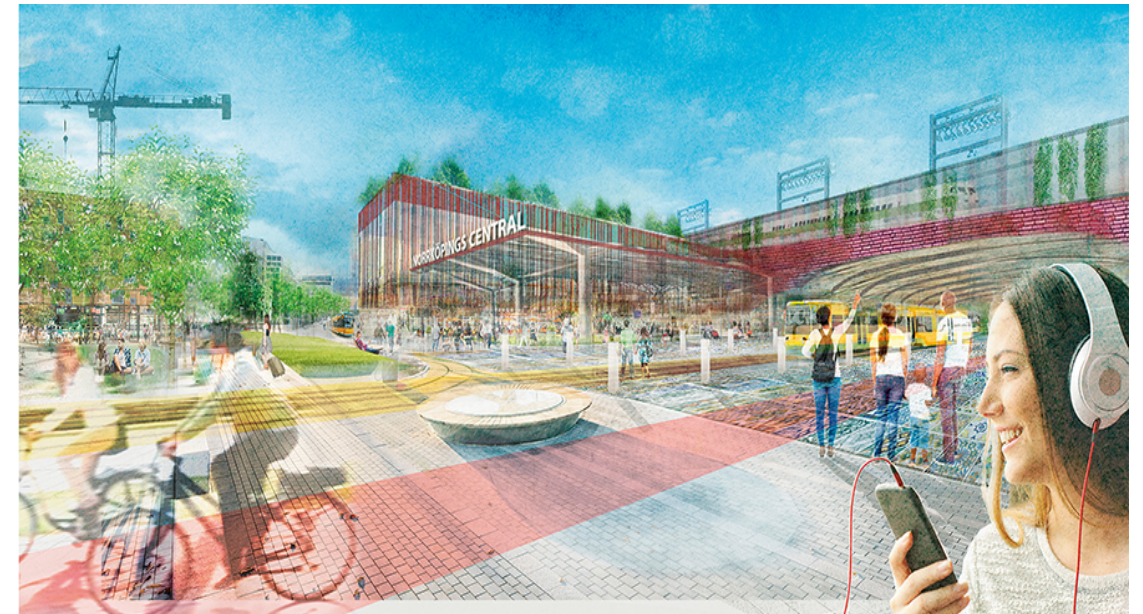


Illustration:
Nya Norrköping, Norrköpings kommun



Tack för att ni lyssnade!



Göran Hallin

goran@kontigo.se

0730 370 723

Östergötlands potential

Ostlänken handlar i hög grad om den regionala utvecklingen – i t.ex. Östergötland

Ostlänken avgör Östergötlands potential

Men är teorierna och modellerna för att beräkna sambanden mellan investeringar i infrastruktur och regional utveckling anpassade till en modern syn på regional utveckling?

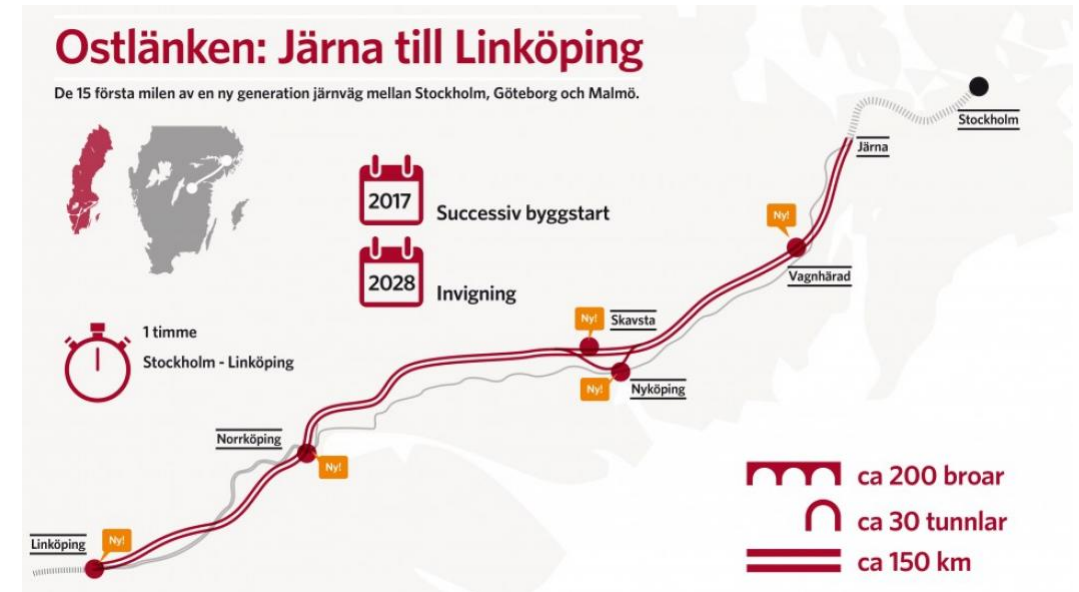


Illustration: jarnvagsnyheter.se

