

Hållbara finanser

Elin Dalman
Miljöstrateg





- Reception
- ← Conference reception
- ← Elevator 1
- ← Room 1502 - 11152
- Elevator 2
- Room 2419 - 21131
- ← WC
- Galaxen

Intersolia
Chemical Responsibility

Sb

interso

RI
SE

LET'S
OUR
TOGETHER

**Hållbara
finanser**

Elin Dalman, Miljöstrateg
elin.dalman@regionvastmanland.se
regionvastmanland.se



CFA SOCIETY SWEDEN ESG AWARD

Anna Jönsson, CFA

Past President CFA Society Sweden



Hållbara
finansier

Region Västmanland

Vision:
Livskraft för framtiden

7000 medarbetare

Över 300 olika yrken

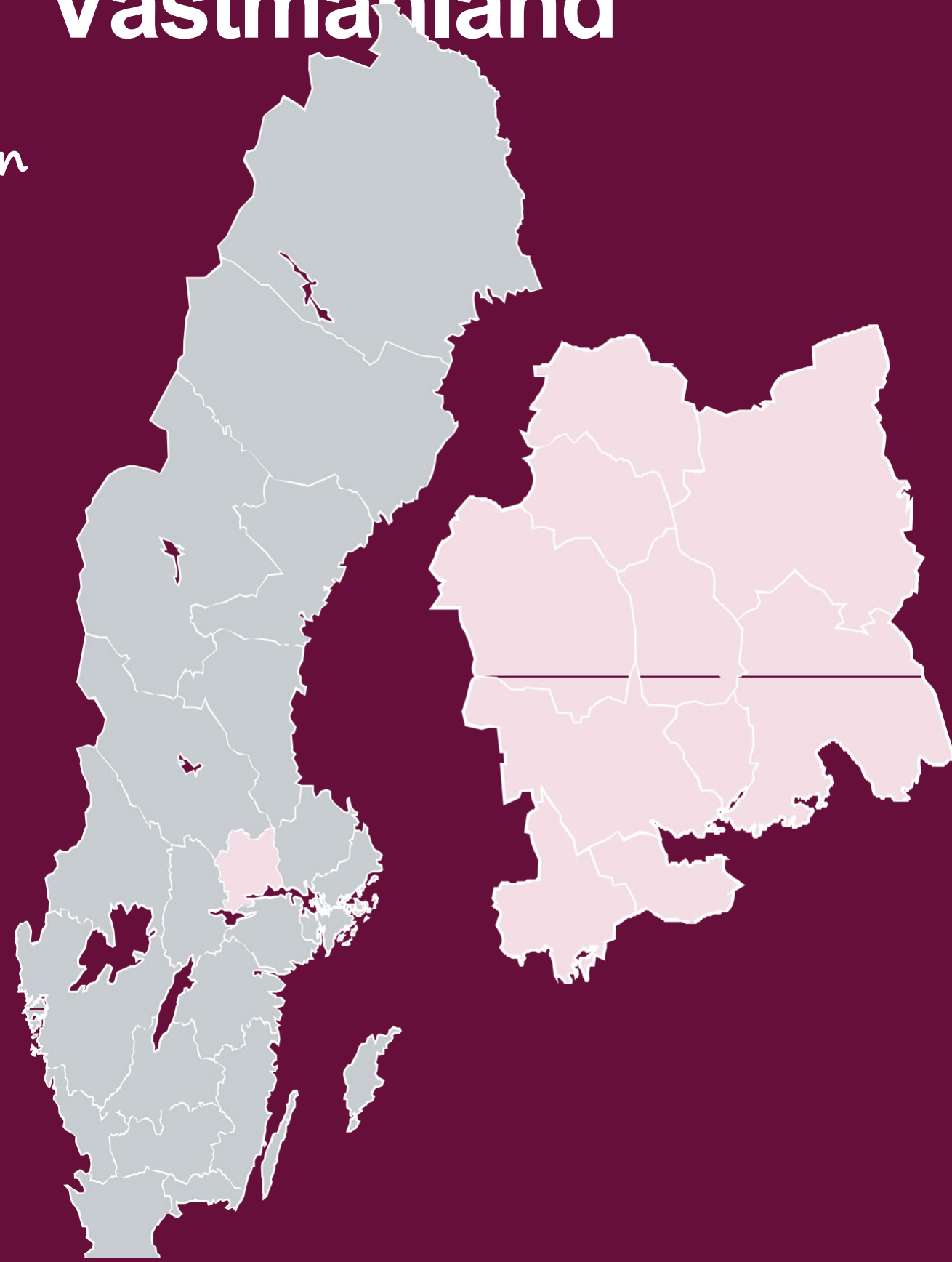
Hälso- & sjukvård

Tandvård

Kollektivtrafik

Regional utveckling

Kultur



Finans 4 miljarder SEK

Miljöcertifierad sedan juni 2015

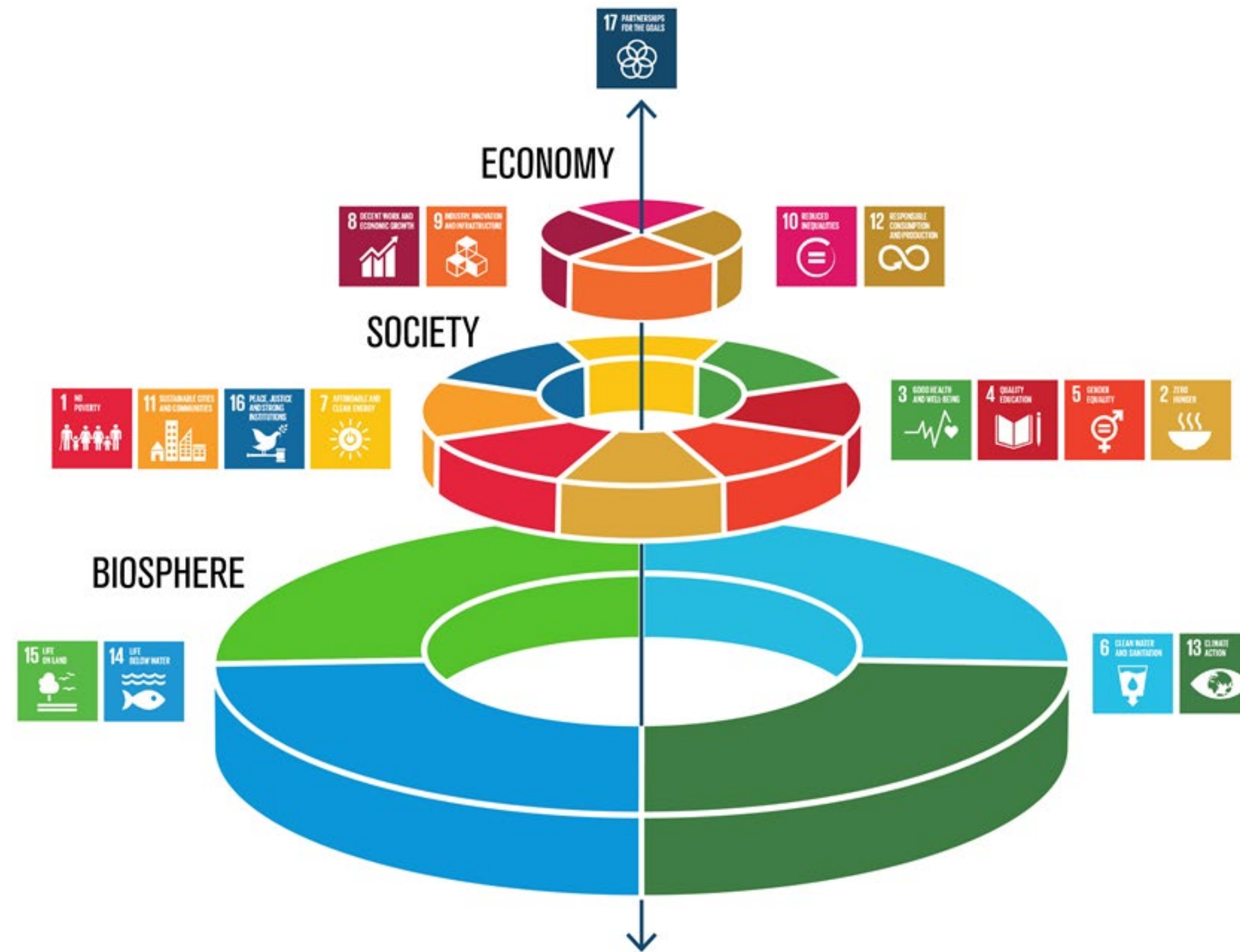
Fairtrade region

Hållbar upphandling tillsammans
med andra landsting och regioner

Medlemmar i Kommuninvest

Hållbara
finansier

Varför hållbara finanser?



Graphics by Jari Lehto/Route

Hållbara
finanser

Hållbara finanser

- **Bilen, biffen, bostaden...och börsen**
- **Strandade tillgångar = finansiell risk**
- **Tillväxt och/eller miljö**
- **Agenda 2030**

**Hållbara
finanser**



**Vår resa
med hållbara
finansier**

Mätning #1
\$=CO₂



Vår resa
med hållbara
finansier



Vår resa
med hållbara
finansier



Mätning #1
\$=CO₂



2014

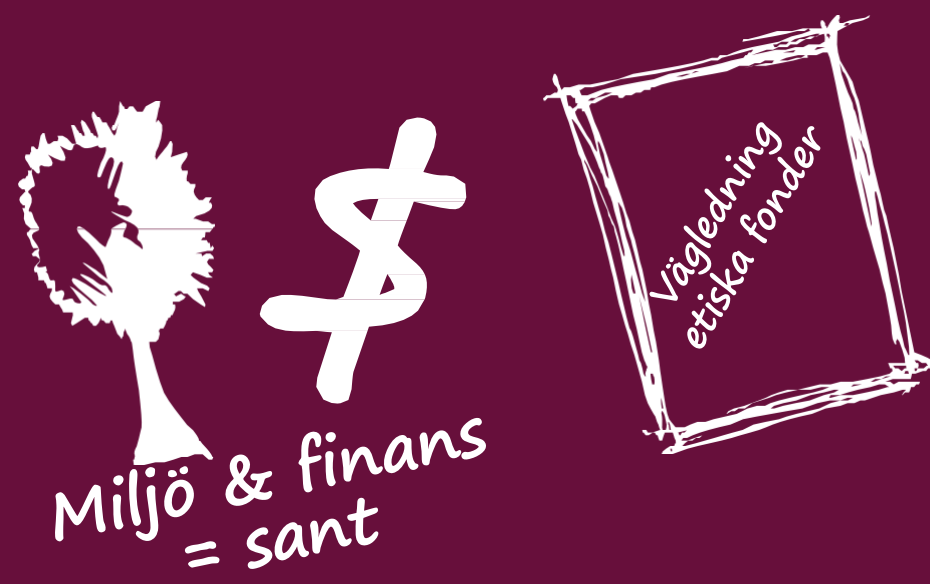
2015

2016

2017

2018

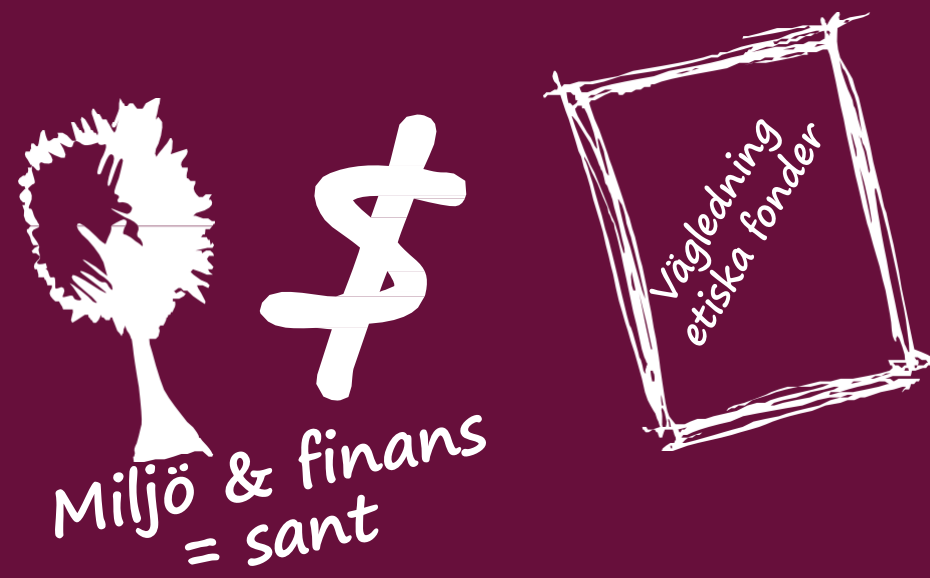
Vår resa
med hållbara
finansier



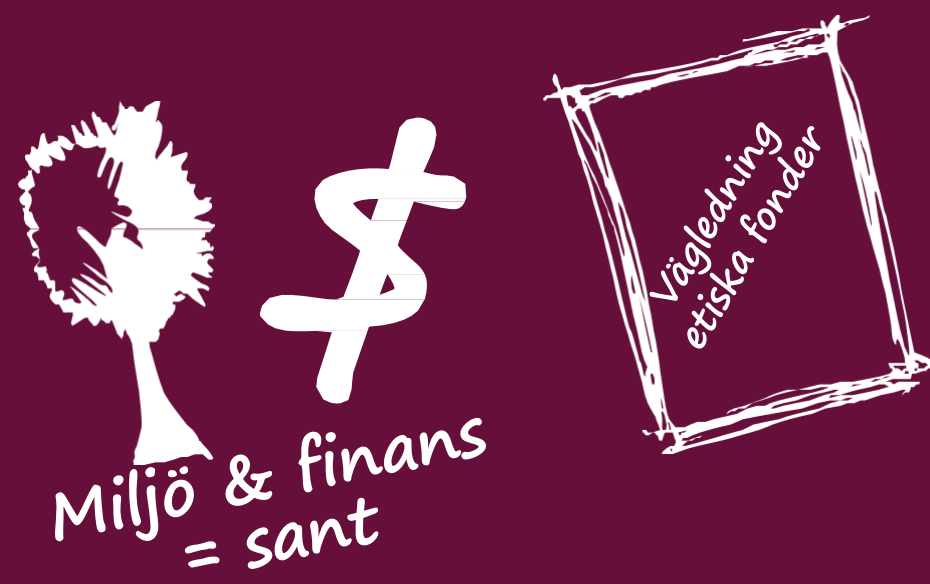
Mätning #1
\$=CO₂



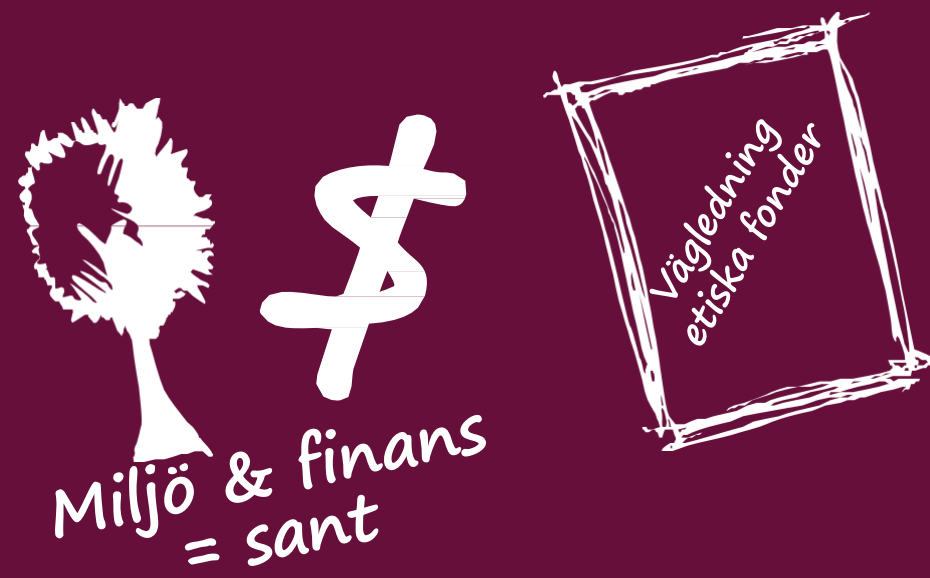
Vår resa
med hållbara
finansier



Vår resa
med hållbara
finansier

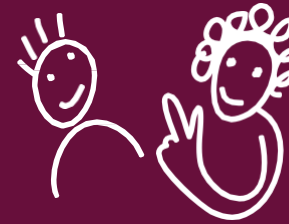


Vår resa
med hållbara
finansier

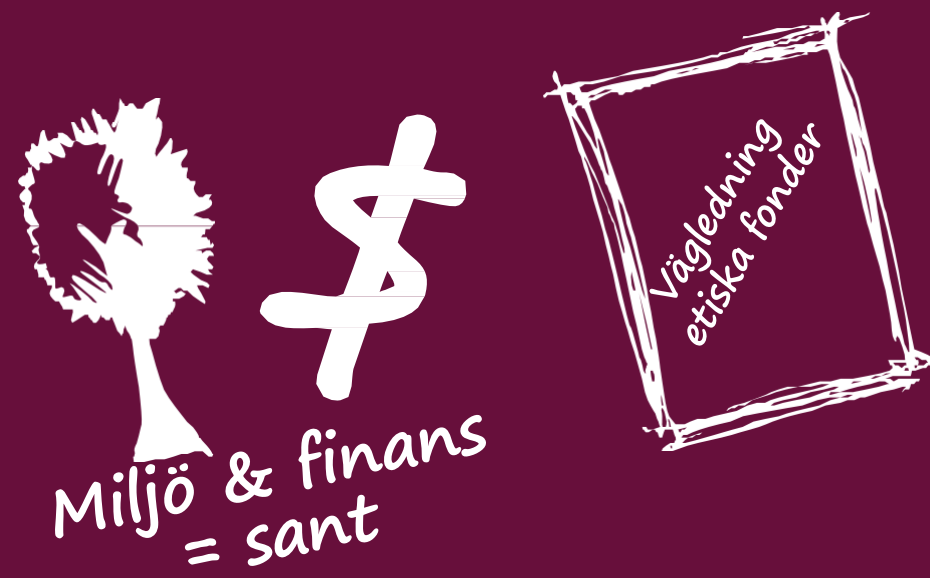


Koldioxid-intensitet

Mätning #1
\$=CO₂

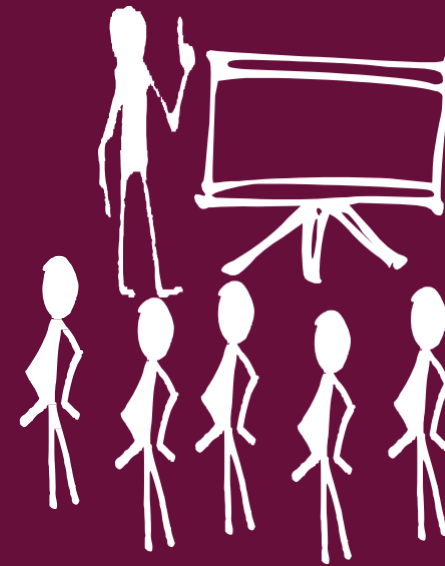
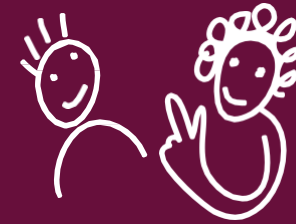


Vår resa
med hållbara
finansier



Koldioxid-
intensitet

Mätning #1
\$=CO₂



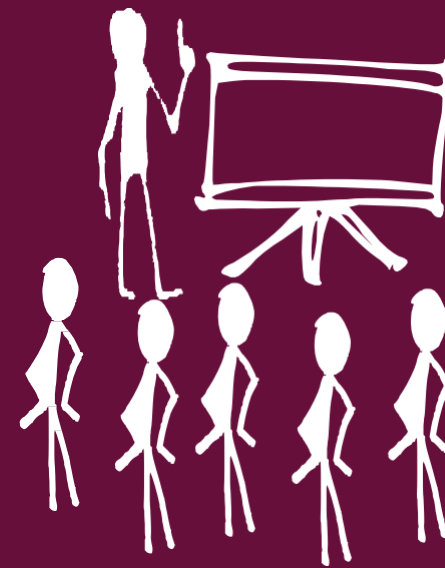
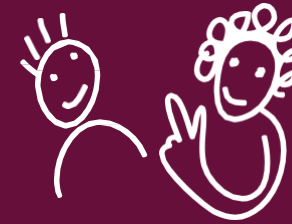
Vår resa
med hållbara
finansier



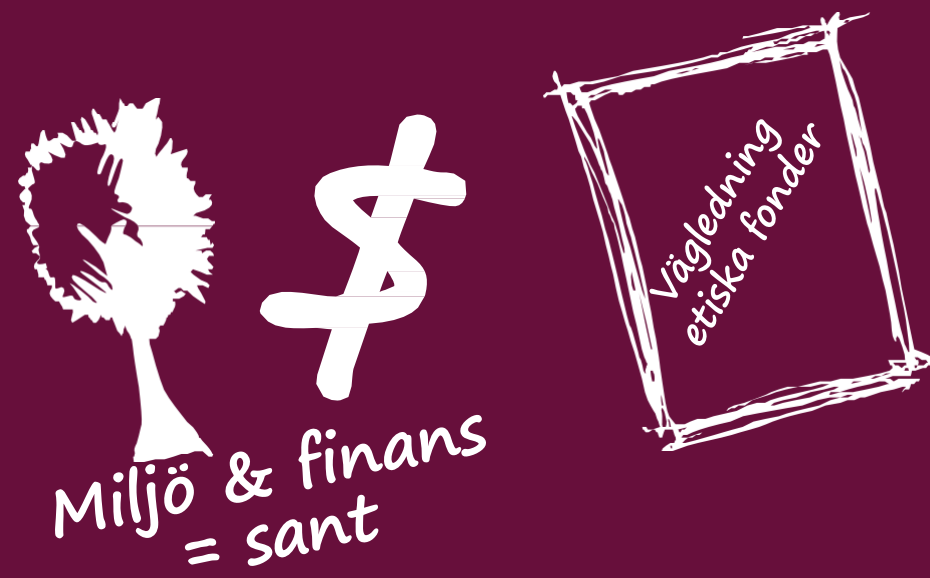
Koldioxid-intensitet



Mätning #1
\$=CO₂



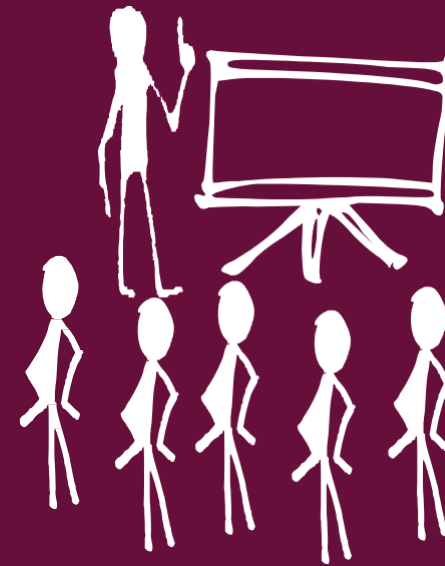
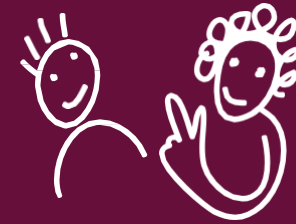
Vår resa
med hållbara
finansier



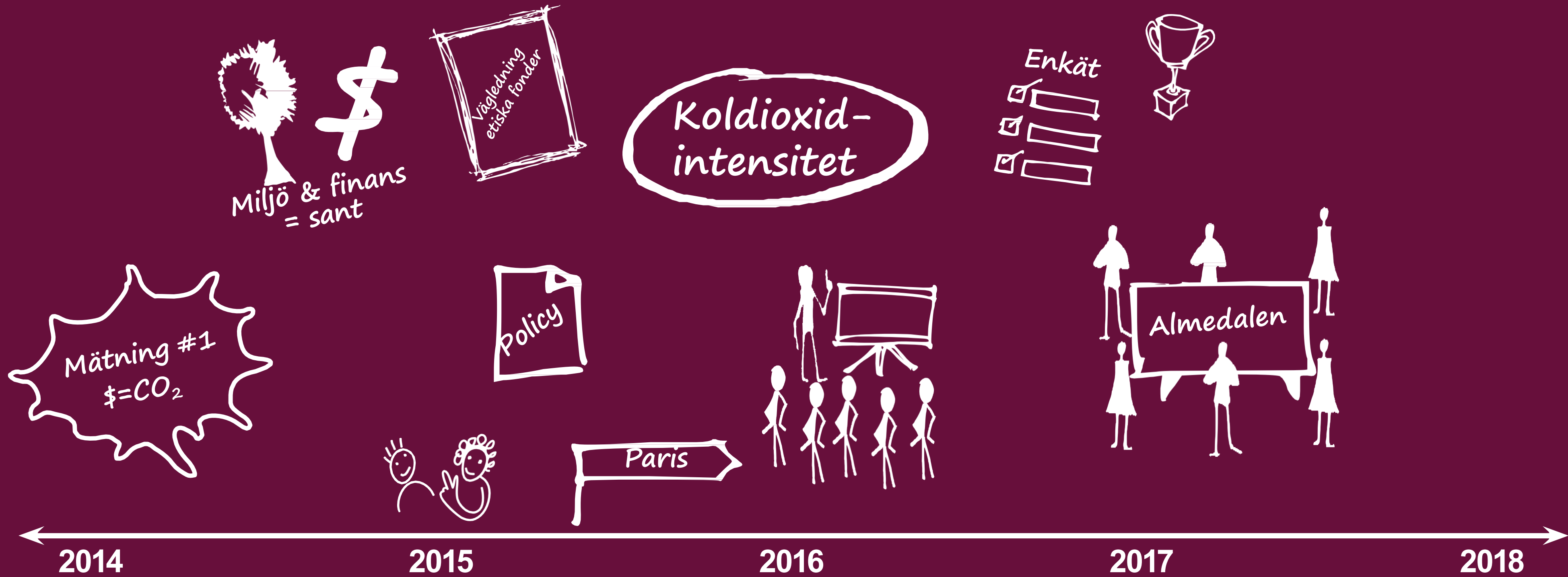
Koldioxid-intensitet



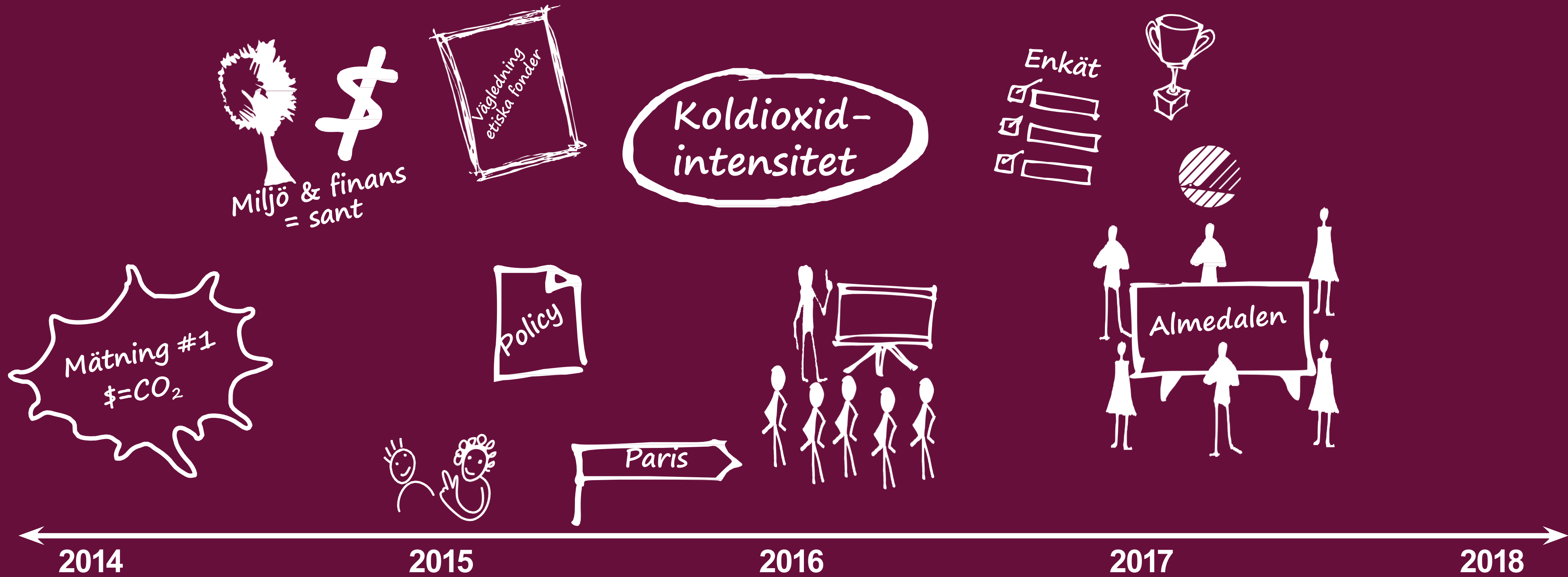
Mätning #1
\$=CO₂



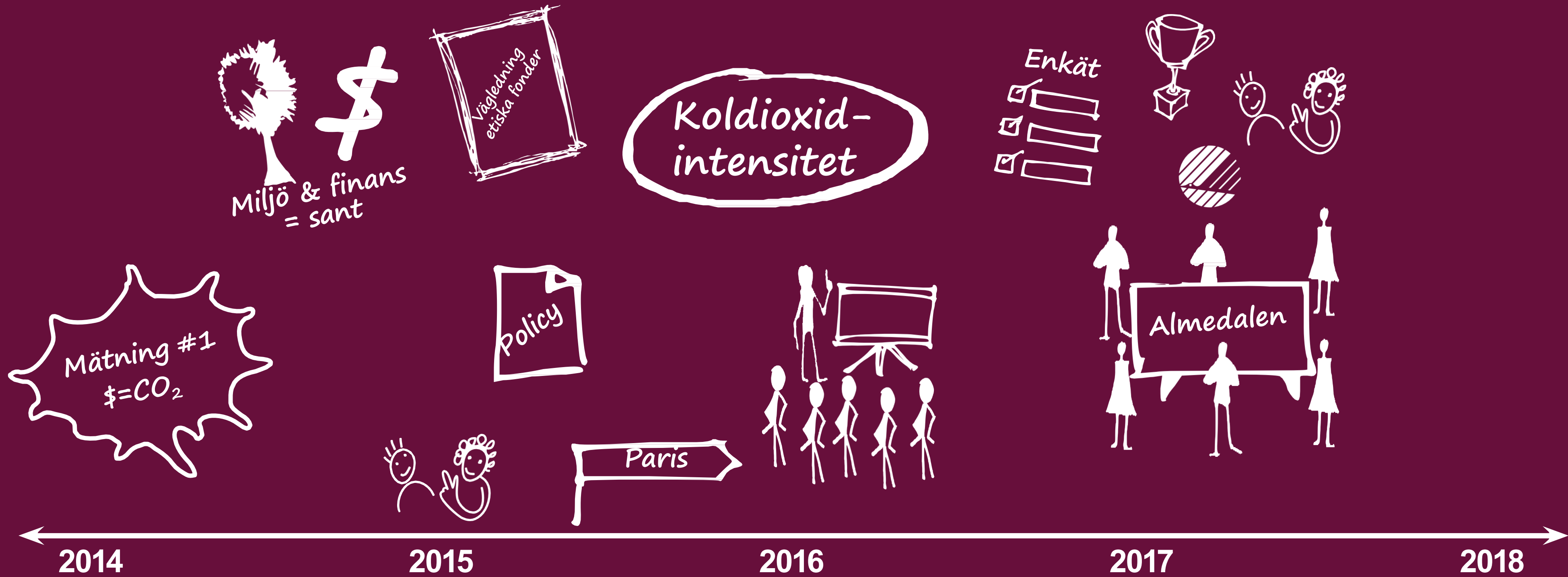
Vår resa med hållbara finanser



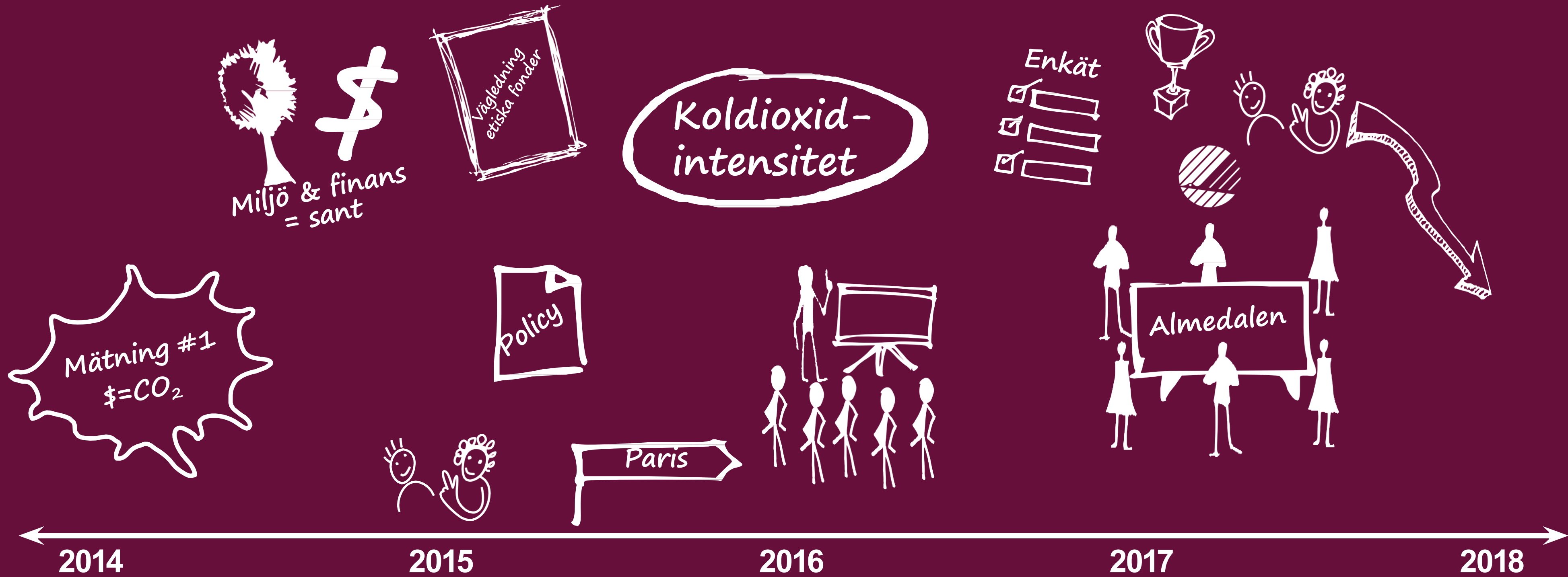
Vår resa med hållbara finanser



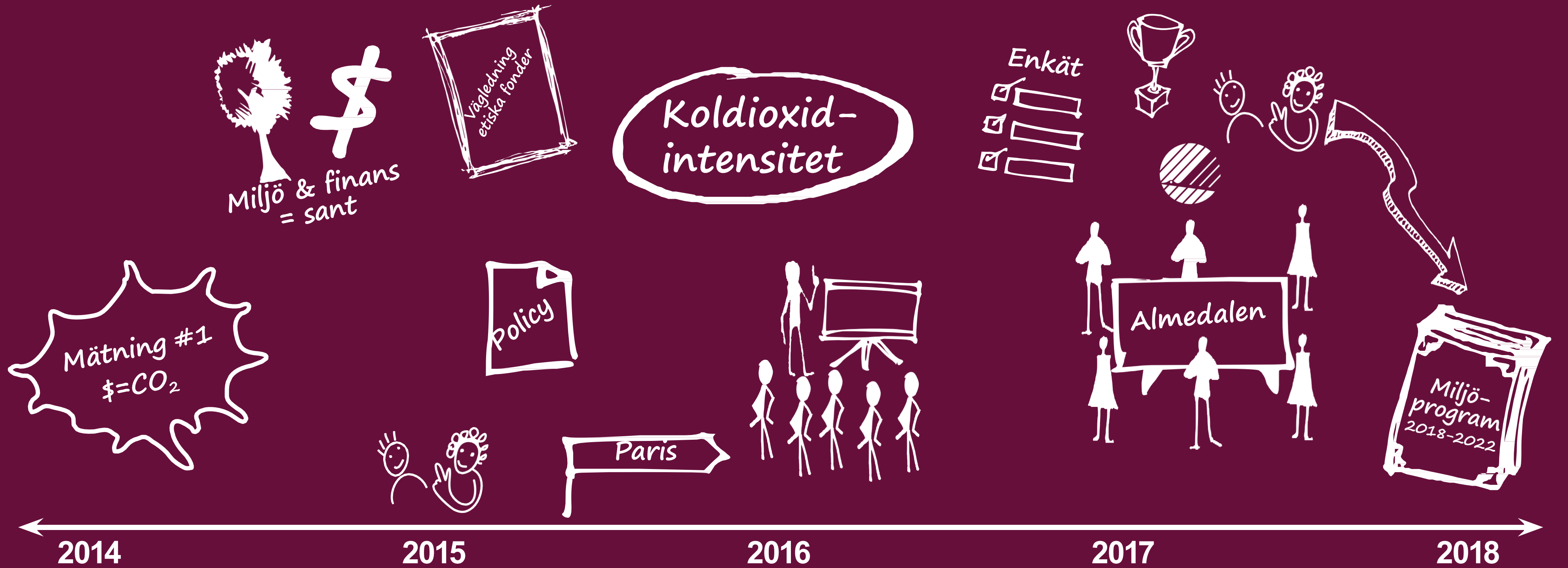
Vår resa med hållbara finanser



Vår resa
med hållbara
finansier



Vår resa med hållbara finanser



Vår resa med hållbara finanser

Klimatpåverkan från regionens verksamhet

- Transporter
- Energiförbrukning
- Medicinska gaser
- Kollektivtrafik
- Finansförvaltning
- Förbrukningsmaterial i vården
- Livsmedel

Hållbara
finansier

Finanssamarbete mellan tre regioner

- **Region Sörmland, Region Örebro län och Region Västmanland**

Sedan 2010

- **Likalydande finanspolicy och finansriktlinjer**
- **Ger tillgång till högre samlad kompetens, minskad sårbarhet och andra mervärden**
- **Ett av målen är att vara en ansvarsfull investerare**
- **Långsiktighet, hög kompetens, transparens, samverkan, proaktivitet och utveckling**

**Hållbara
finanser**

Finanspolic

y
Etik/ansvarfulla investeringar

- **Vara en ansvarsfull investerare, hänsyn till långsiktigt hållbar utveckling ska tas vid investeringar**
- **Investering inte tillåts i företag som uppenbart bryter mot kraven i de internationella konventioner som Sverige har undertecknat**
- **Undvika placeringar i företag/företagsgrupper där en del av omsättningen kommer från produktion av tobak eller tobaksprodukter, alkoholvaror, pornografi eller vapen.**

Hållbara
finansier

Hållbar och ansvarsfull kapitalförvaltning

Strategi 1

Vi agerar som ansvarfulla investerare

- Kontroll i investeringsprocessen
- Mäta andel av portfölj som har ESG-integrering
- Redovisa hur portföljerna linjerar med de globala målen
- CO2-screening
- ESG-screening

Strategi 2

Vi påverkar genom aktivt arbete med hållbarhet internt och externt

- Enkät
- Omvärldsbevakning och utbildning
- Diskussion

Strategi 3

Vi har styrdokument som stödjer hållbara investeringar

- Årlig uppföljning av styrdokument
- Handlingsplaner och punktinsatser för ansvarsfulla investeringar
- Utveckling av arbetssätt som stödjer hållbara investeringar

Hållbara
finansier

Programmets mål

Koldioxidintensiteten i regionens kapitalförvaltning ska minska med 75% till år 2022

Indikator
Positiv utveckling av intensitet relativt index (ökat gap)

CO₂-intensitet i portföljen ska minska med 75%

Målvärde
<55%

Nuläge
55%

Förändring
-

<3,7 ton CO₂e per mkr intäkter

14,9 ton CO₂e per mkr intäkter

-11,2 ton CO₂e per mkr intäkter

Miljöprogram 2018-2022

Koldioxidintensiteten uttrycks i CO₂-utsläpp per intäktskrona. Mätning sker av det totala aktieinnehavet vid årets slut, enligt en standard från Fondbolagens förening.

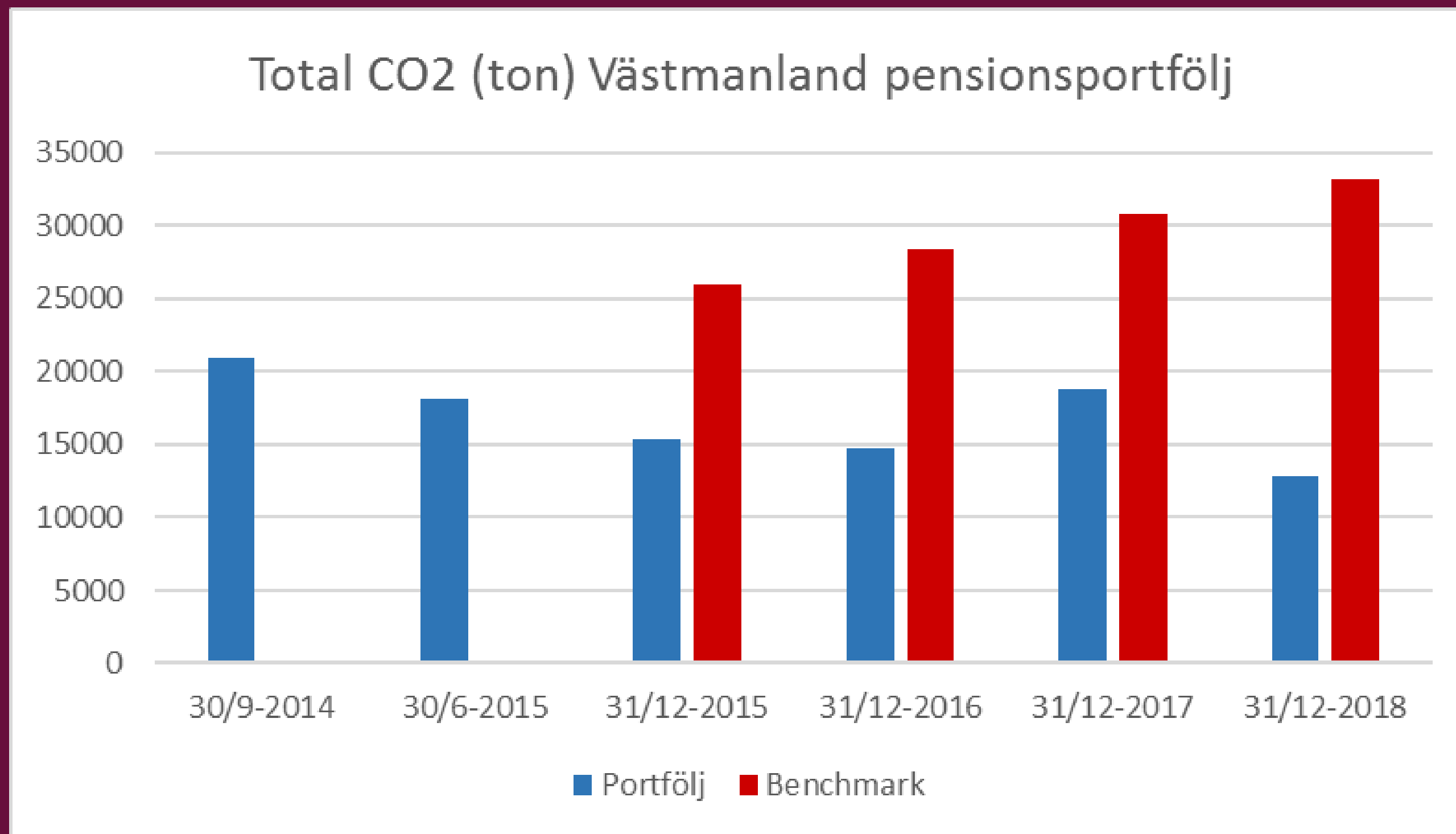
Index har en intensitet på 27,0, vilket innebär att vår portföljs intensitet är 55 procent av index (14,9/27).

Aktiviteter

- Genomföra årliga koldioxidscreening av aktiefondinnehavet
- Byta ut koldioxidintensiva fonder till mindre koldioxidintensiva alternativ
- **Genomföra dialog med fondförvaltare**
- Ställa krav på koldioxidfotavtryck för alla aktiefonder
- Utveckla och skärpa hållbarhetskrav som ställs vid upphandling av fonder

Miljöprogram
2018-
2022

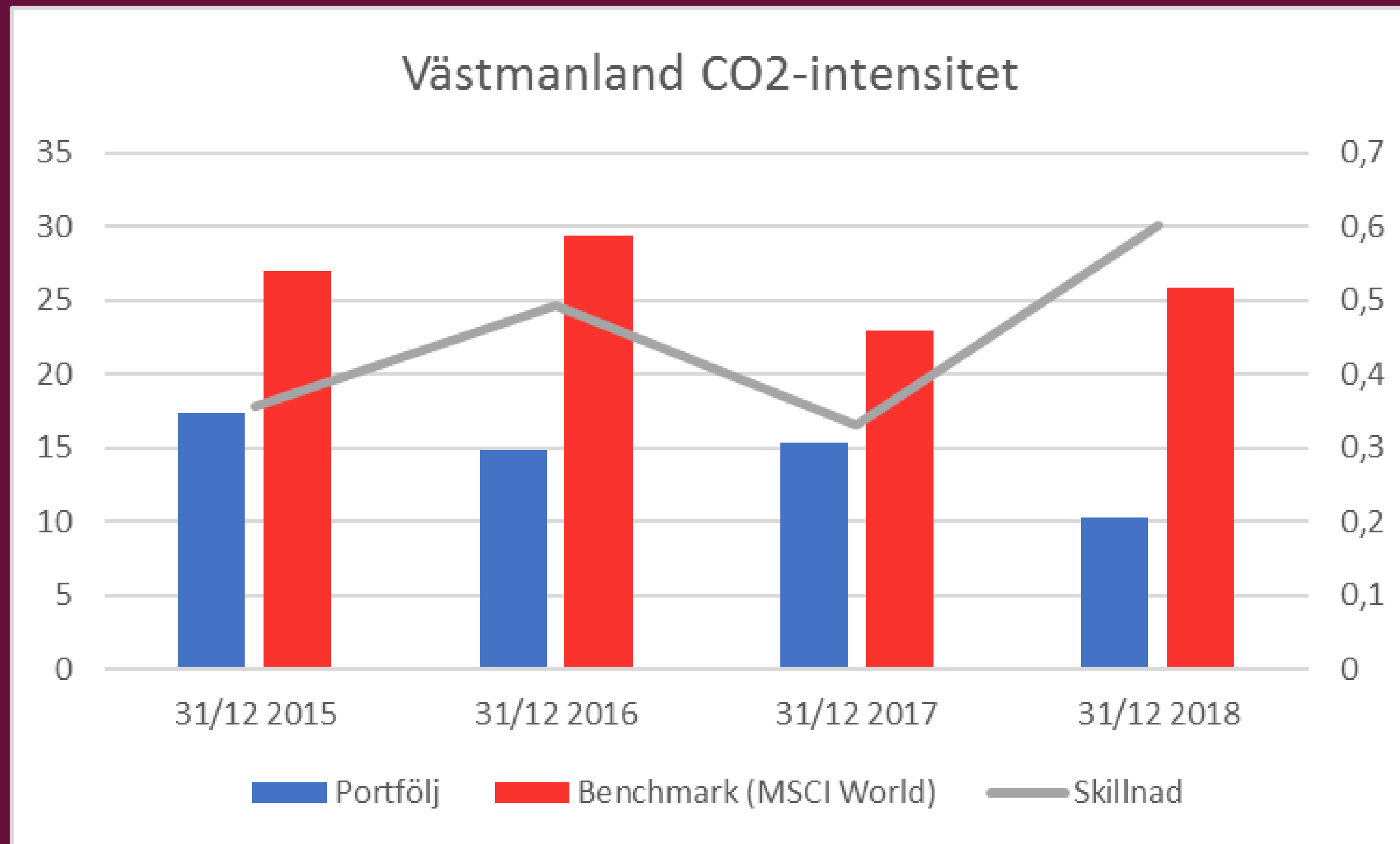
Klimatutsläpp



12 900 ton CO2

Miljöprogram
2018-
2022

Koldioxidintensitet



10,3 ton CO₂/miljon kronor intäkter

Miljöprogram 2018-2022

Avkastning



Miljöprogram
2018-
2022

Framgångsstrategie

1. Samarbeta över kompetensområde miljö och finans
2. Mät och följ upp
3. Dialog med fondförvaltare
4. Systematiskt arbetssätt – styrande dokument och ledningssystem



Hållbara
finansier



Tack!

elin.dalman@regionvastmanland.se

ie

Elin Dalman
Miljöstrateg

