



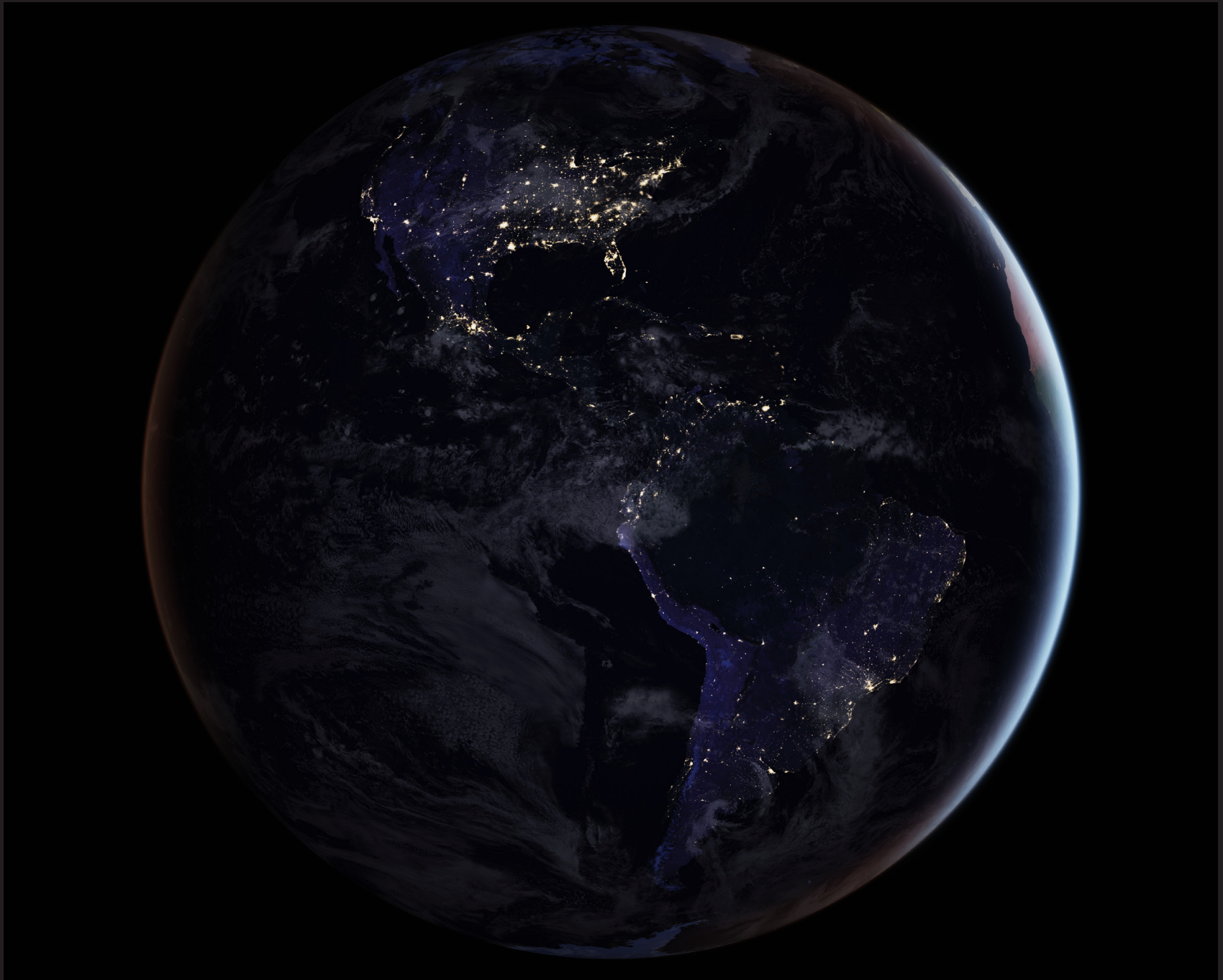
Stad och Land

Rurbana landskap - begrepp och kategorier

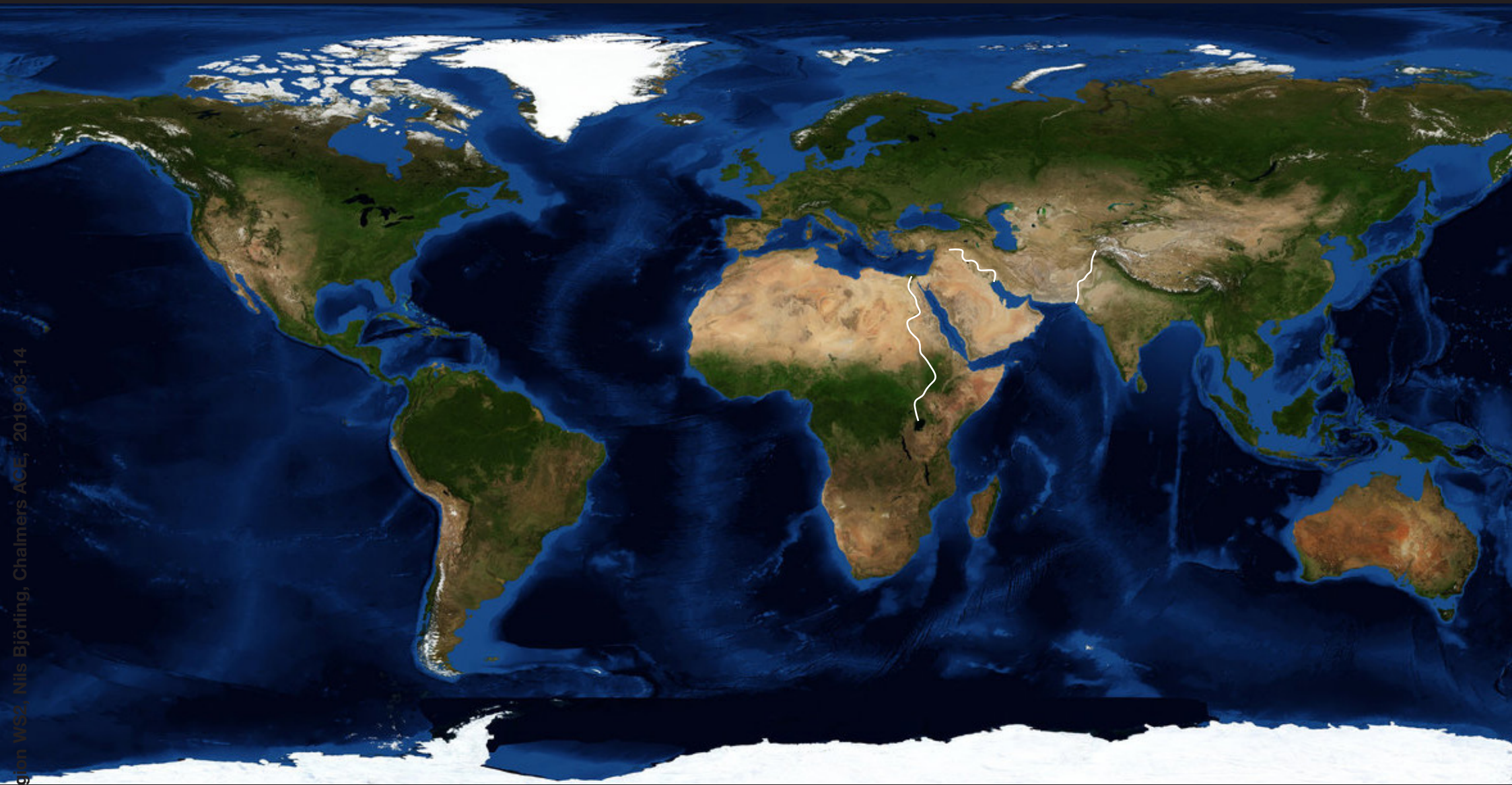
(Urban Theory Lab, Harvard)



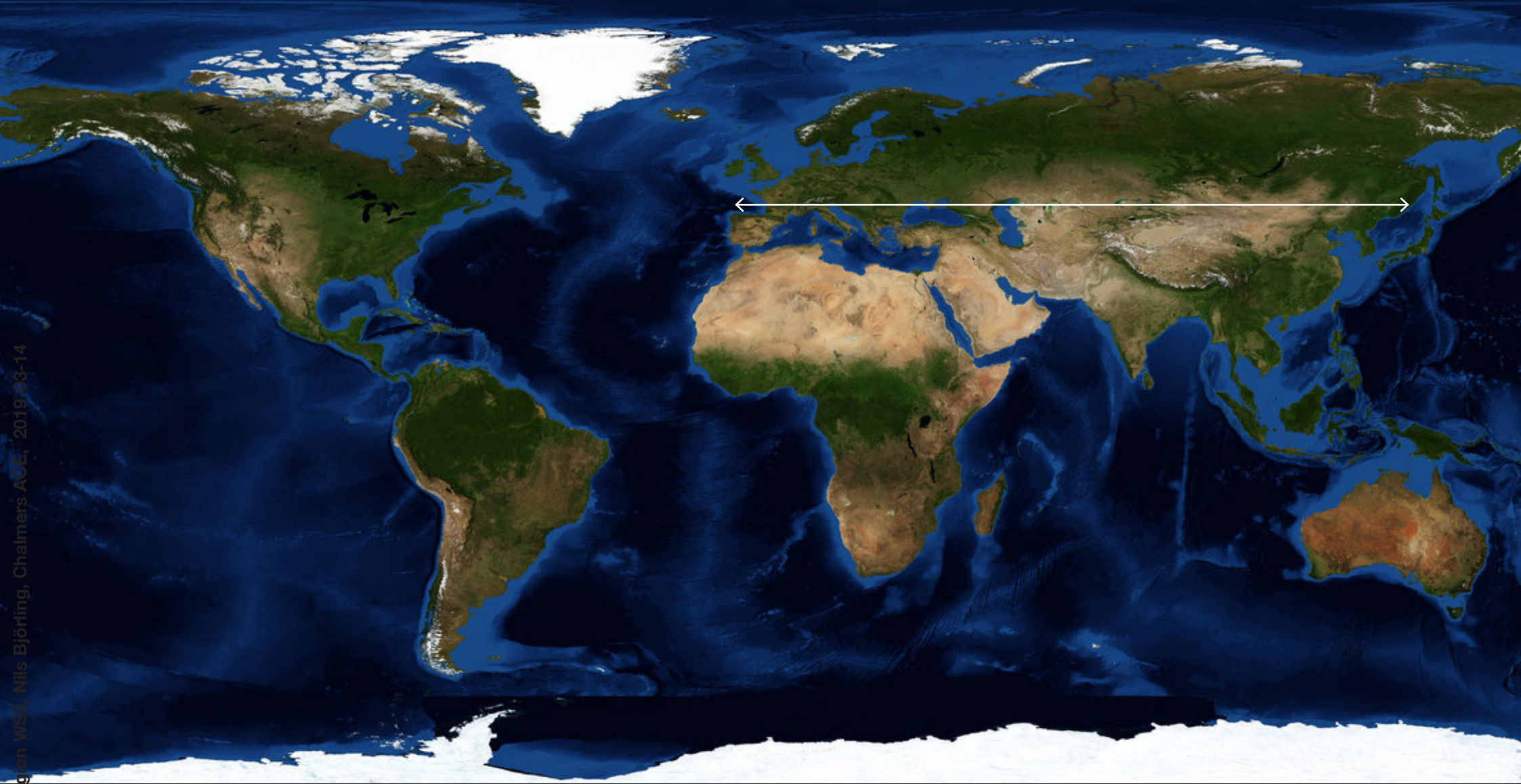
The Blue Marble, Nasa, Apollo 17, Harrison Schmitt 1972



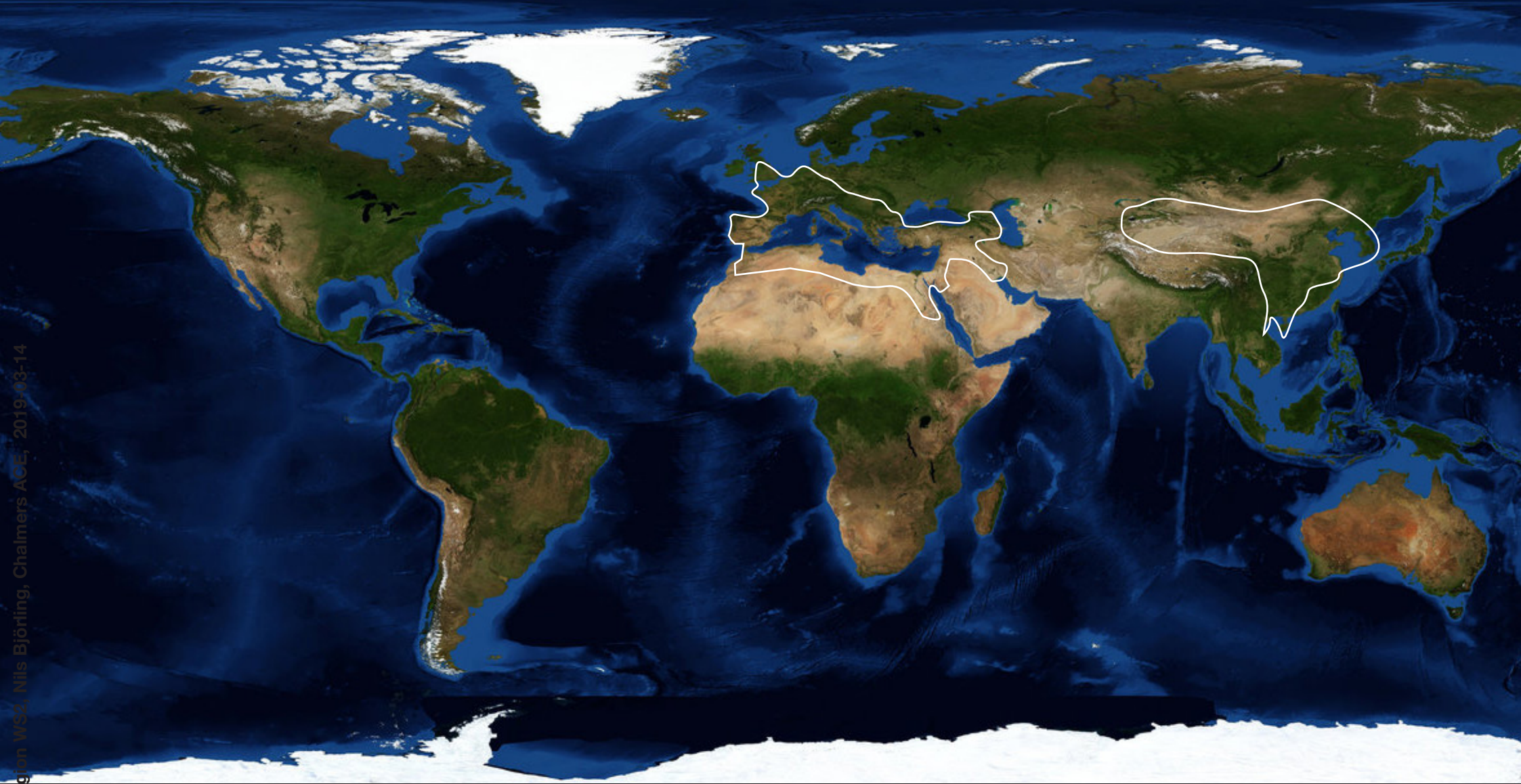
The Black Marble, Nasa, 2012



gjon WS2, Nils Björning, Chalmers ACE, 2019-03-14

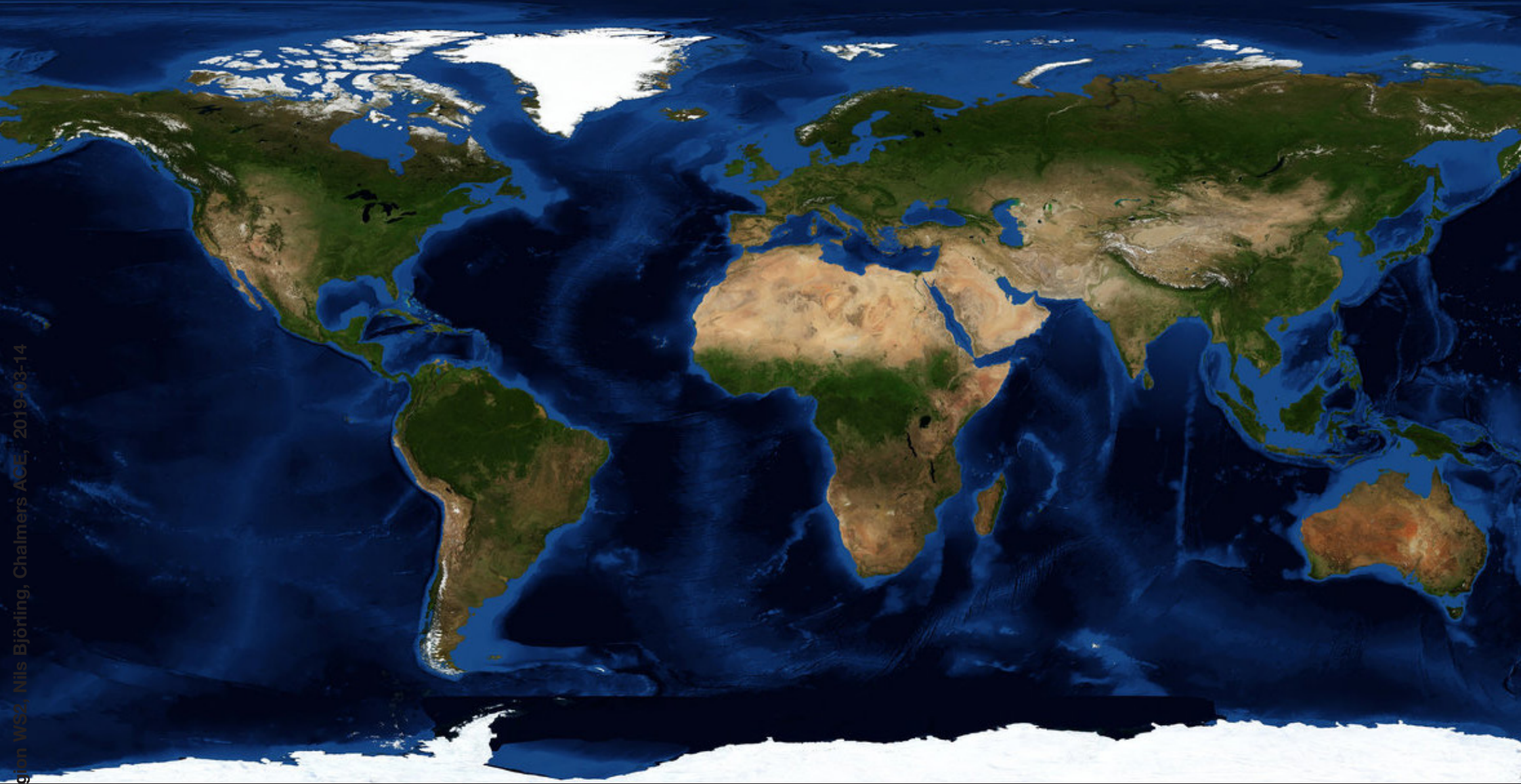


gjon WS2, Nils Björning, Chalmers ACE, 2019-03-14



gjon WS2, Nils Björning, Chalmers ACE, 2019-03-14

Romariket - Han dynastin

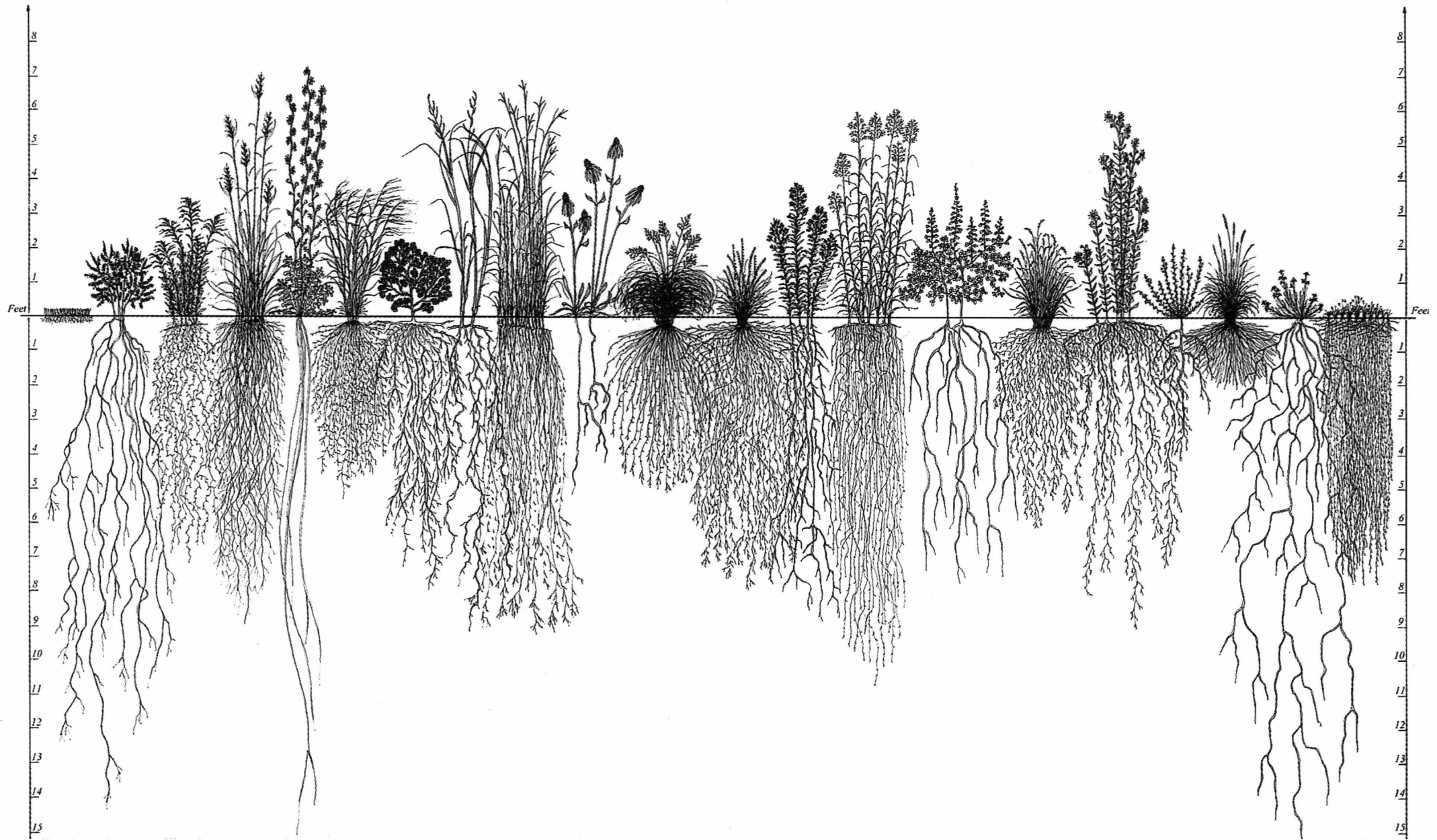


gjon WS2, Nils Björling, Chalmers ACE, 2019-03-14



gjon WS2, Nils Björning, Chalmers ACE, 2019-03-14

RUMSLIG OCH INSTITUTIONELL MÅNGFALD



DET GODA STYRET

Fred, Mod (själsstyrka), Försiktighet (klokhet), Storsinnet, Mått (avhållsamhet), Rättvisa, Vishet



DET DÅLIGA STYRET

Grymhet, Svek, Bedrägeri, Krig, Girighet, Stolthet (högmod), Högfärd



(Ambrogio Lorenzetti - Effects of Bad Government 1338-39)

STÄDER OCH LANDSBYGD – SAMHÄLLE OCH NATUR PLANERING AV DET MODERNA SVERIGE (1632-)



kolonialisering av naturresurser

markägande adel

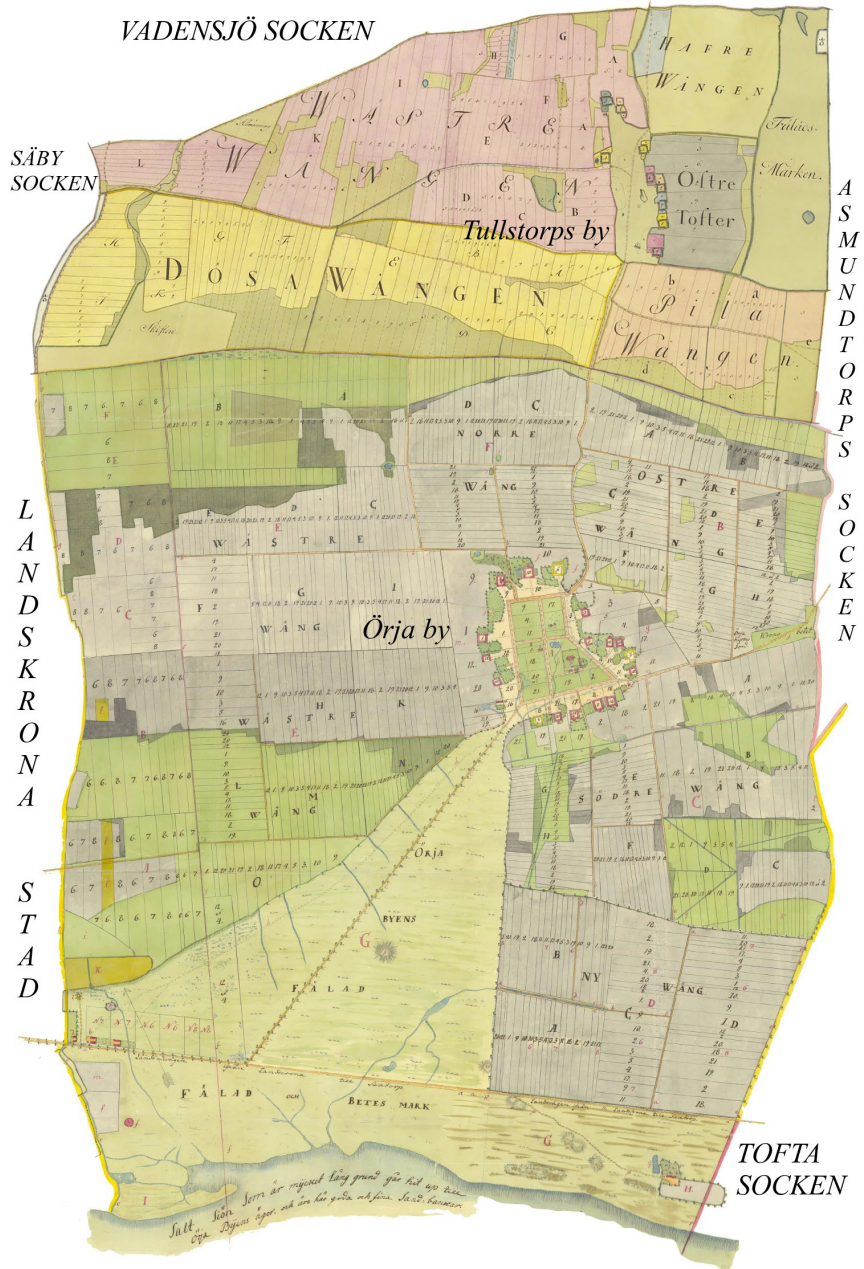
STÄDER OCH LANDSBYGD

- STÄDERNA (133 st) HAR I FÖRHÅLLANDE TILL LANDSBYGDEN SÄRSKILDA RÄTTIGHETER
 - HANDELSPRIVILEGIER
 - RÄTTIGHETER TILL VISSA NÄRINGAR (HANTVERK)
 - BESKATTNING
- STÄDERNA UTGÖR “REDSKAP” FÖR ATT STYRA OCH KONTROLLERA SVERIGE.
- STADSPRIVILEGIerna UPPHÖR I SVERIGE VID KOMMUNREFORMEN 1971



SKIFTESREFORMER (1700-1850)

- Ett rationellt jordbruk
- Byarna delas upp



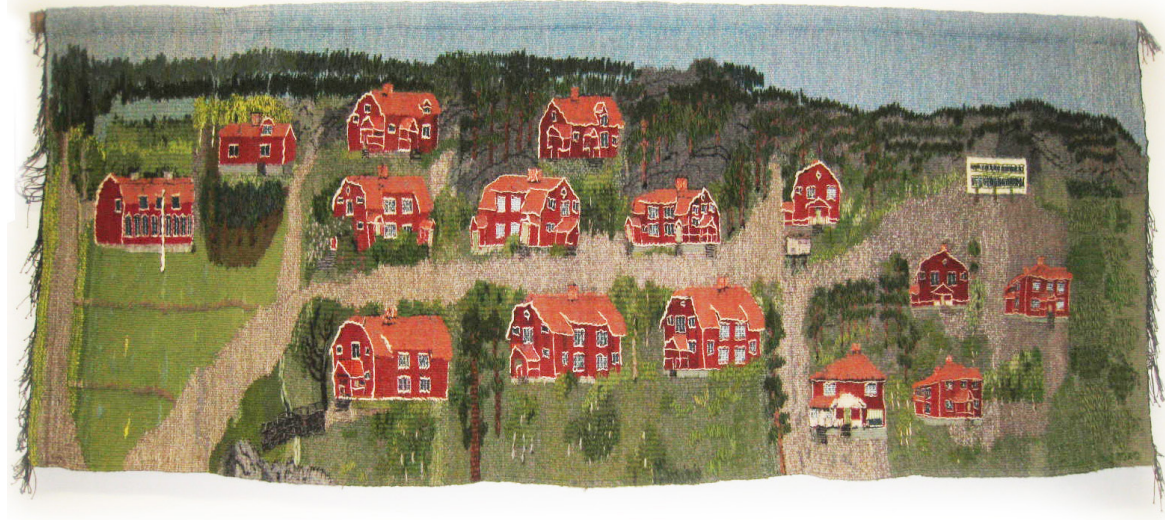
Örja by - Skåne

INDUSTRIALISERING AV NATURRESURSERNA

Brukssamhällen, Stationssamhällen, Köpingar

Skillnaderna mellan hur varor och tjänster produceras och konsumeras i städerna och på landsbygden börjar försvinna.

Urban och Rural som ekonomiska och kulturella kategorier slås sönder



Hallstavik; "Brukssamhället"

DECENTRALISERING AV DEN SVENSKA VÄLFÄRDSSTATEN (1930-1971)

utbildning, sjukvård, kultur, administration, nöje.



Blickstorp; Mölltorp; Fengersfors
Folketspark; Konsum och biograf

STAD OCH LAND SOM STATISTISKA KATEGORIER 1800-2000

1800 - 1870	STAD, LANDSBYGD
1870 - 1900	STAD, KÖPING, LANDSBYGD
1900-1960	STAD, KÖPING, MUNICIPALSAMHÄLLE (Administrativa tätorter) TÄTORT, LANDSBYGD Tätort = >250 inv. + max 40% "jordbruksbefolkning" (Pastorsämbetet genomför kartläggningen)
1960-	TÄTORT, GLESBYGD Tätort = >200 inv. + max 200 meter mellan bebyggelsen (Lantmäteriet tar över kartläggningen, från 1990 digitalt)
Slutet av 90-talet	SCB testar fler kategorier (SMÅORT = 50-199 Inv.)

STAD OCH LAND SOM STATISTISKA KATEGORIER 1800-2000

1800 - 1870	STAD, LANDSBYGD
1870 - 1900	STAD, KÖPING, LANDSBYGD
1900-1960	STAD, KÖPING, MUNICIPALSAMHÄLLE (Administrativa tätorter) TÄTORT, LANDSBYGD Tätort = >250 inv. + max 40% "jordbruksbefolkning" (Pastorsämbetet genomför kartläggningen)
1960-	TÄTORT, GLESBYGD Tätort = >200 inv. + max 200 meter mellan bebyggelsen (Lantmäteriet tar över kartläggningen, från 1990 digitalt)
Slutet av 90-talet	SCB testar fler kategorier (SMÅORT = 50-199 Inv.)

KOMMUNREFORMER

1863 -1952	ca 2500 kommuner (uppdelat utifrån kyrksocknar)
1952 -1971	1037 storkommuner (133 Städer, 88 Köpingar, 816 Landskommuner)
1971	278 kommuner (Centralortsprincipen)

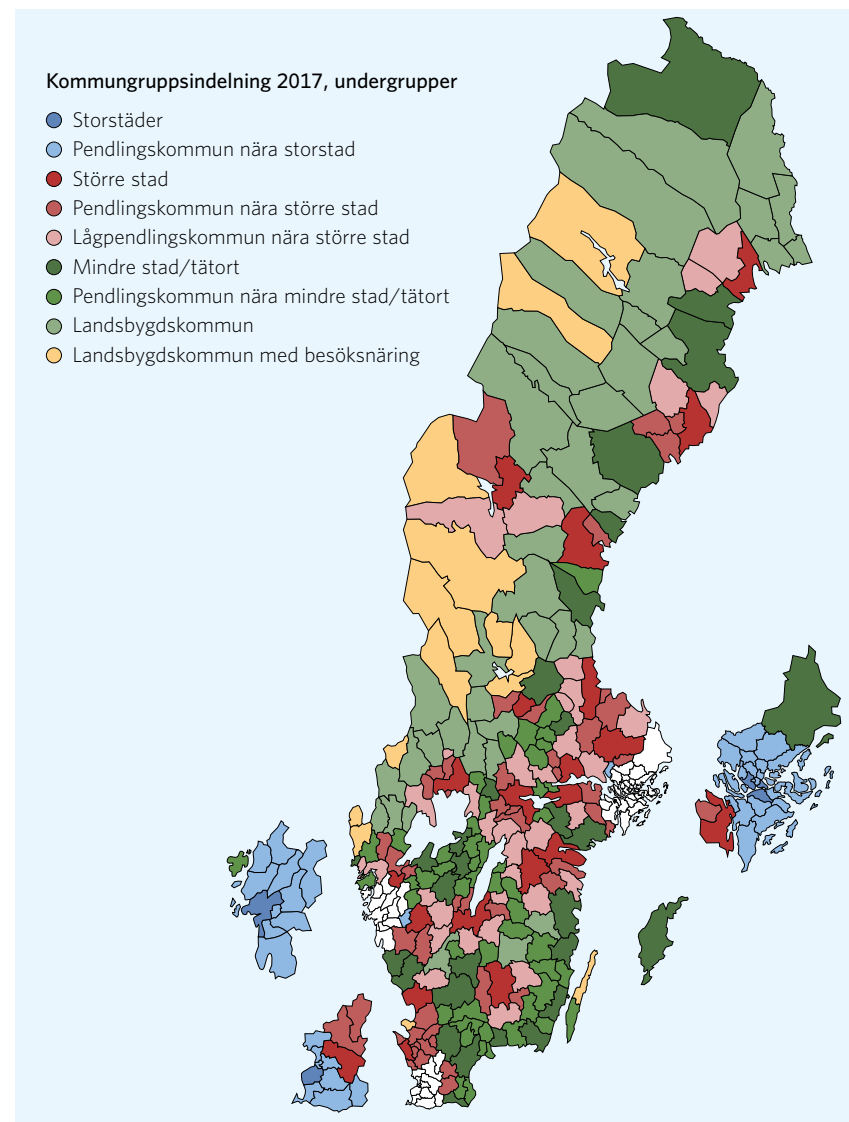
00-talet – STADEN ÅTERKOMMER SOM KATEGORI

- Sverige går med i EU 1994 (andra statistiska kategorier)
- Staden framhålls av ekonomisk och geografisk forskning.
- Tätort och landsbygd är för breda kategorier för att beskriva de demografiska förändringarna.

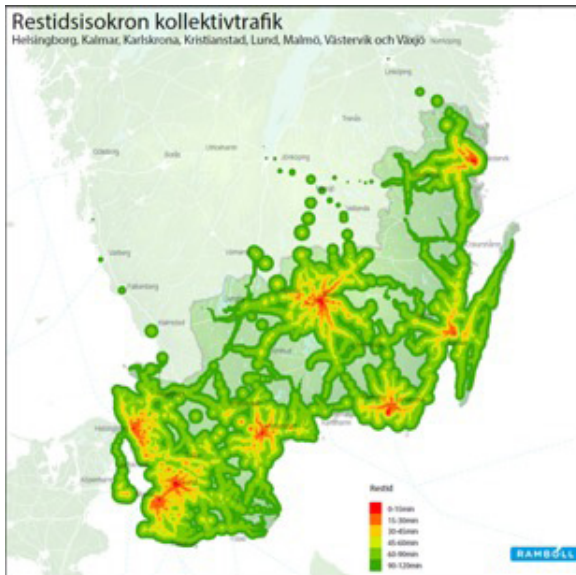
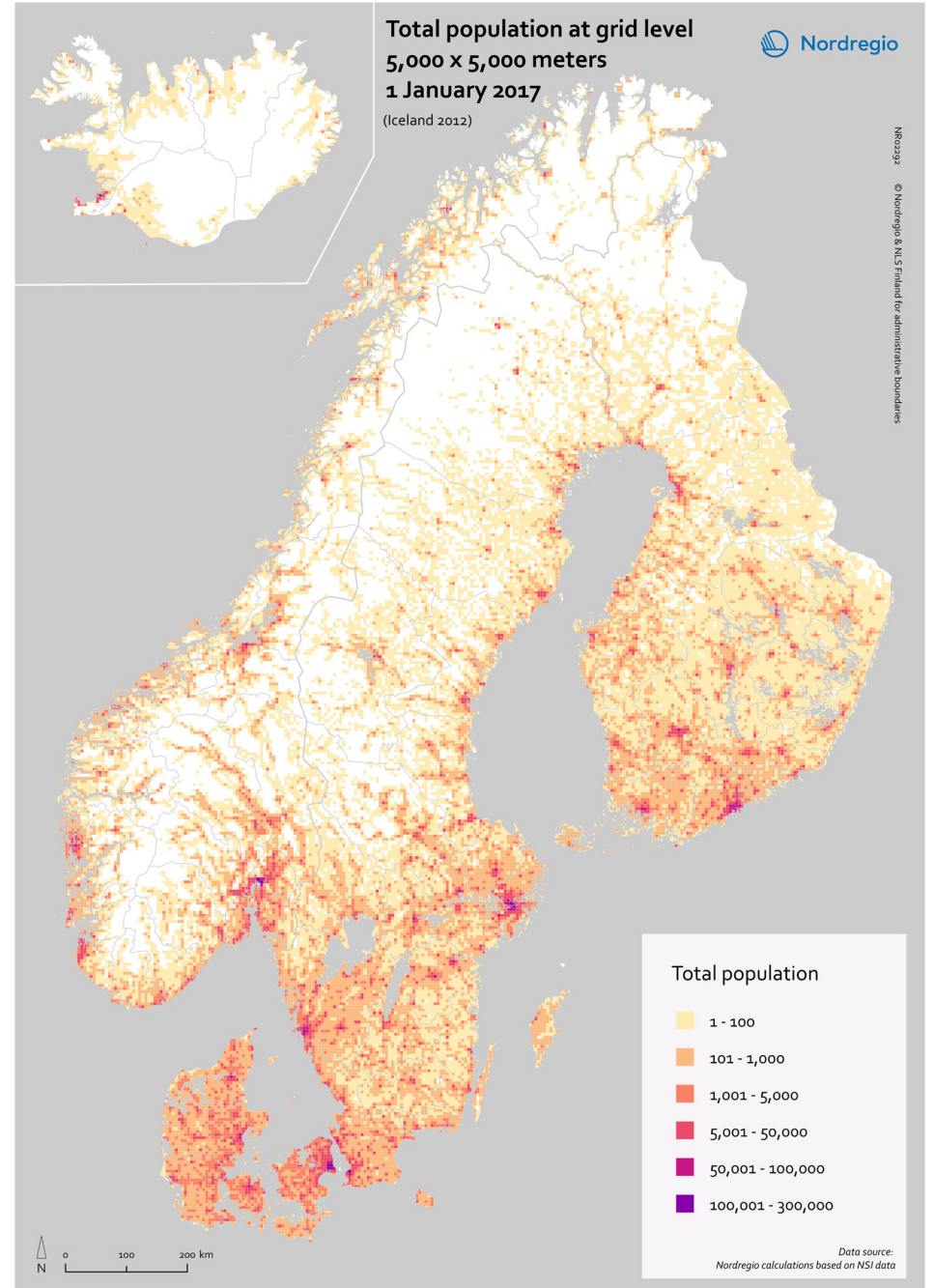
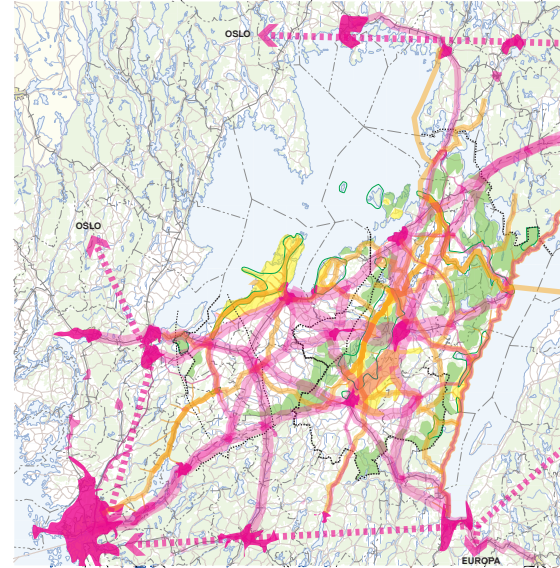
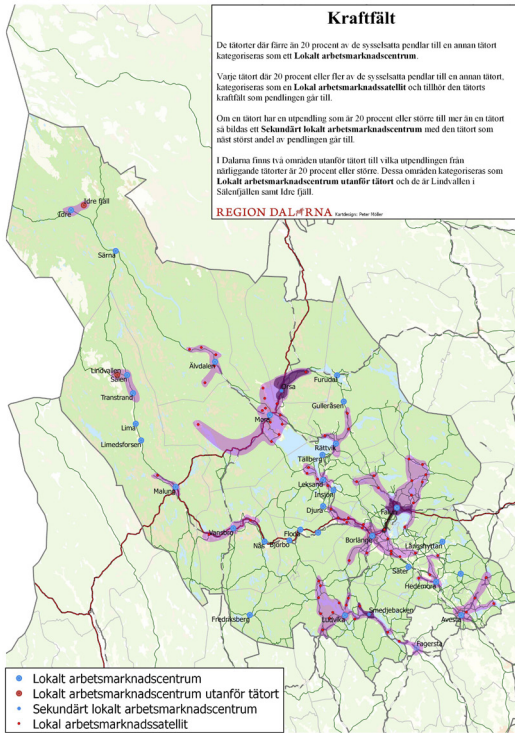
SCB, Indelning 2017

TABELL 1. Översikt

Huvudgrupp	Kommungrupp	Kort definition	Antal
A. Storstäder och storstadsnära kommuner	A1. Storstäder	Minst 200 000 invånare i kommunens största tätort	3
	A2. Pendlingskommun nära storstad	Minst 40 % utpendling till storstad eller storstadsnära kommun	43
B. Större städer och kommuner nära större stad	B3. Större stad	Minst 40 000 och mindre än 200 000 invånare i kommunens största tätort	21
	B4. Pendlingskommun nära större stad	Minst 40 % utpendling till större stad	52
	B5. Lågpendlingskommun nära större stad	Mindre än 40 % utpendling till större stad	35
C. Mindre städer/tätorter och landsbygdskommuner	C6. Mindre stad/tätort	Minst 15 000 och mindre än 40 000 invånare i kommunens största tätort	29
	C7. Pendlingskommun nära mindre stad/tätort	Minst 30 % ut- eller inpendling till mindre stad/tätort	52
	C8. Landsbygdskommun	Mindre än 15 000 invånare i kommunens största tätort, lågt pendlingsmönster	40
	C9. Landsbygdskommun med besöksnäring	Landsbygdskommun med minst två kriterier för besöksnäring, dvs. antal gästnätter, omsättning inom detaljhandel/hotell/restaurang i förhållande till invånarantalet	15



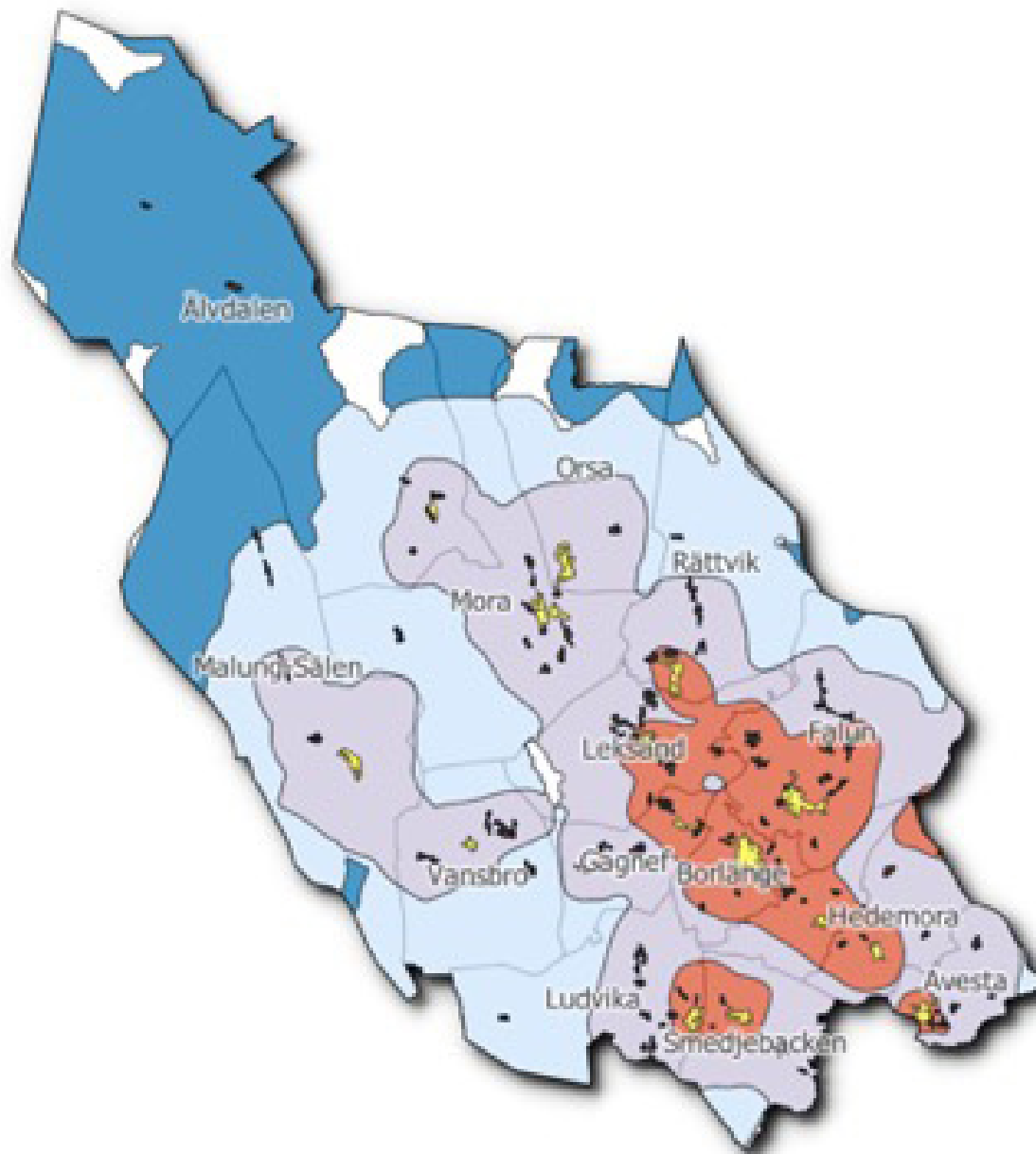
RURBANA REGIONER - Fragmenterade landskap, Funktionella samband



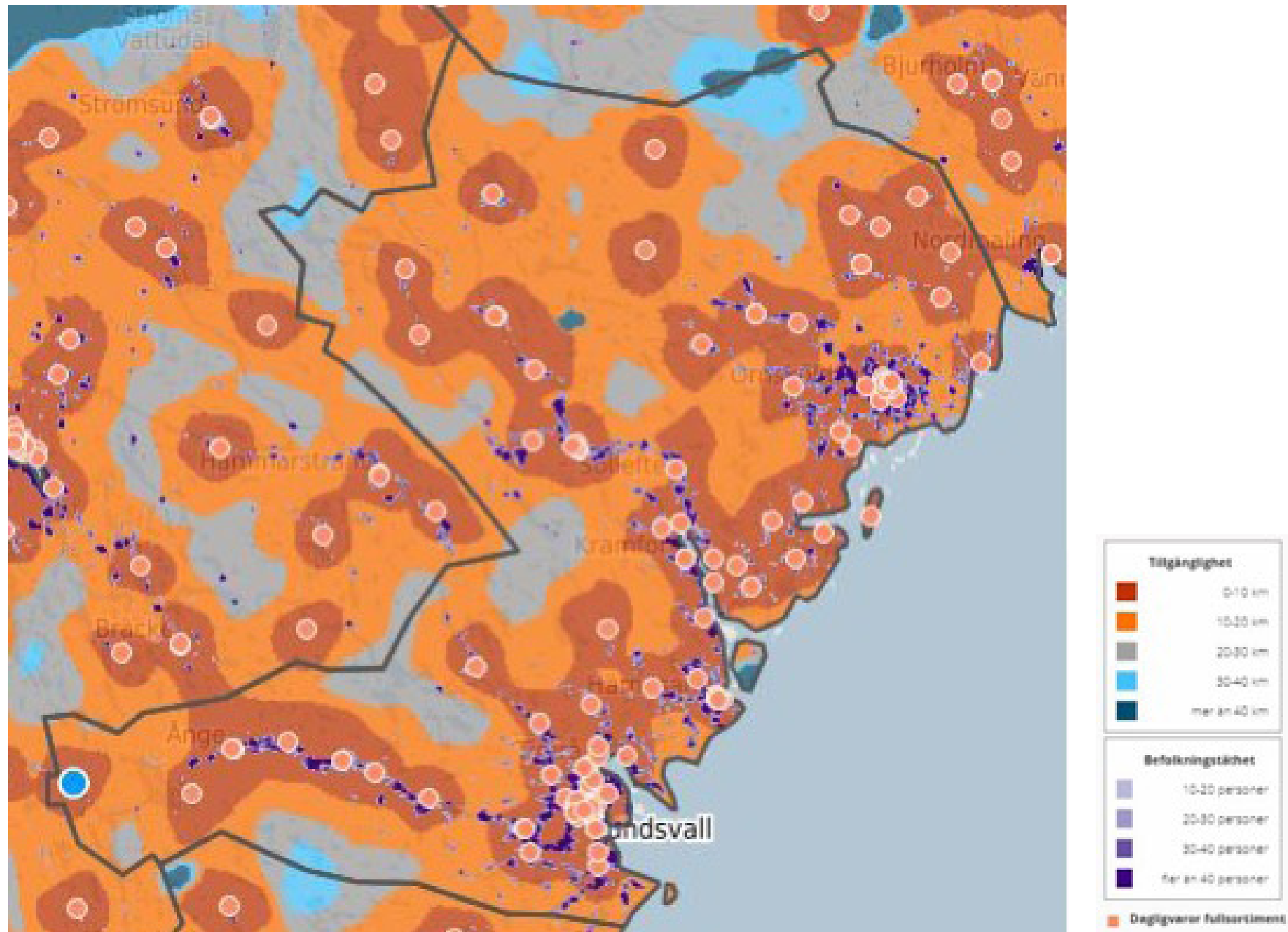
Dalarna, Skaraborg, Gotland

REGION DALARNA - Tillväxtverkets tillgänglighetsindex

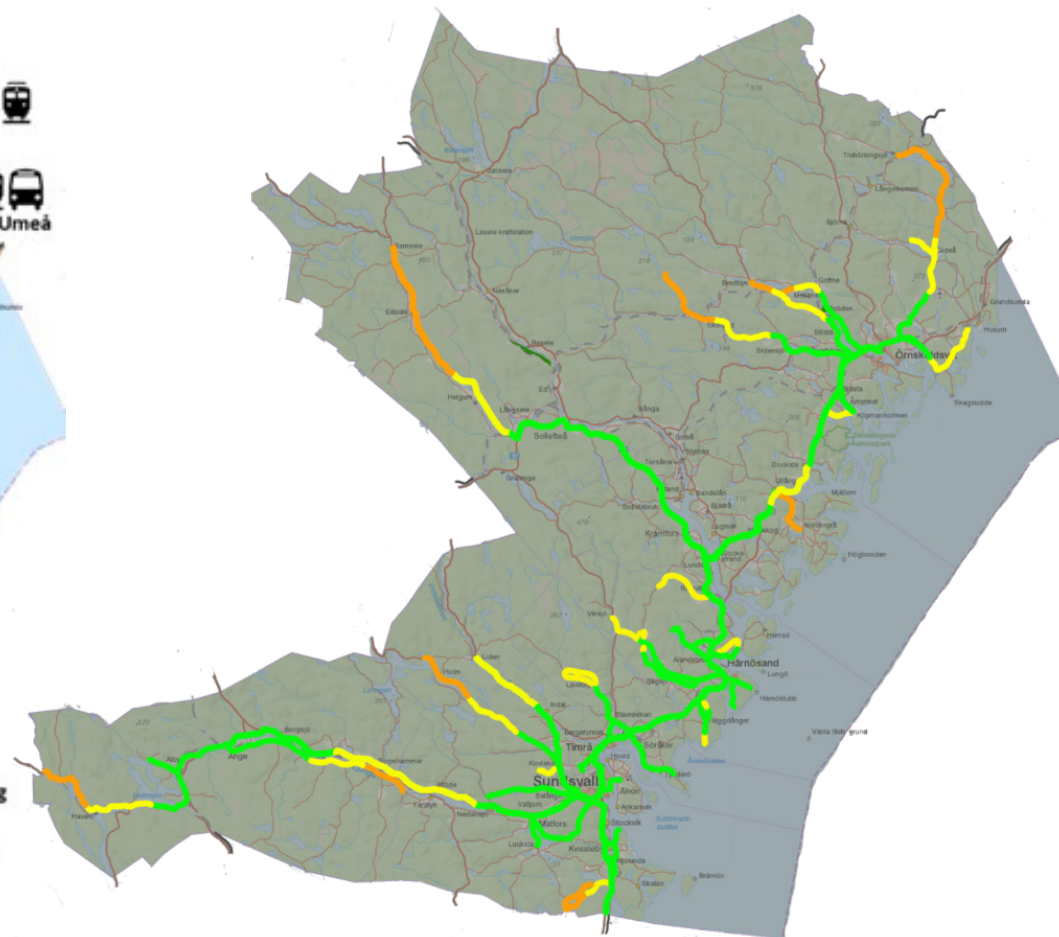
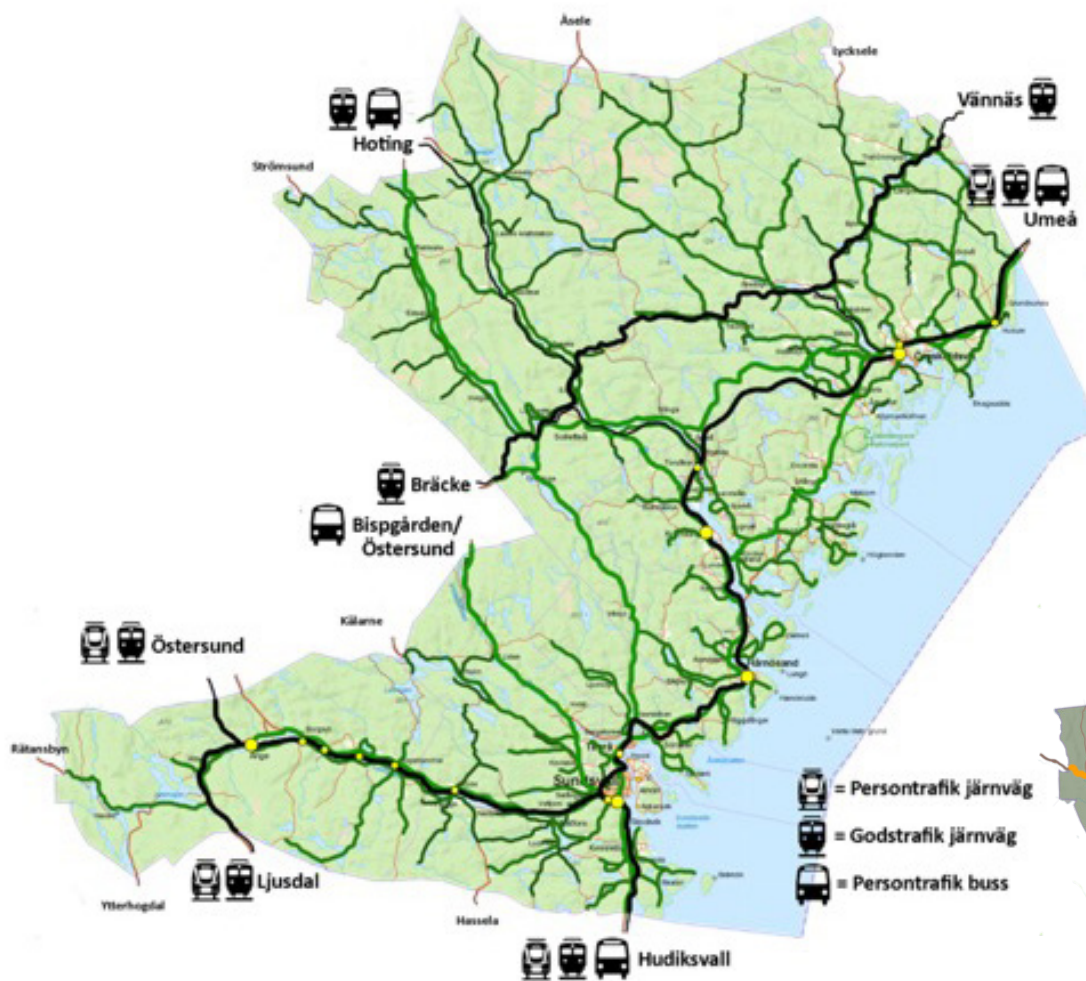
Dagligvaror, drivmedel, Apotek, Grundskola, paketservice, betaltjänst, Vårdcentral



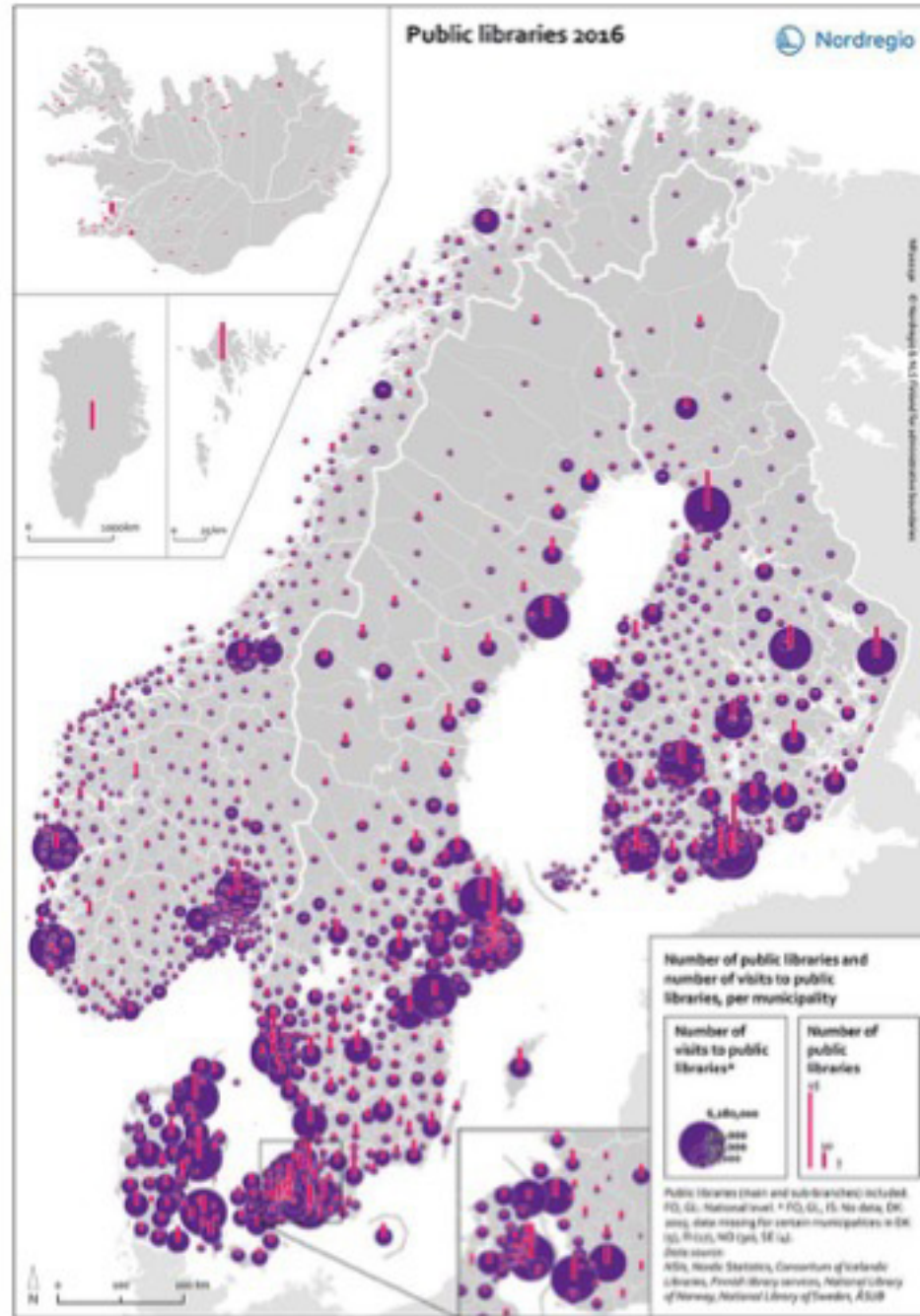
REGION VÄSTERNORRLAND - Tillgänglighet Service + Befolkningstäthet



REGION VÄSTERNORRLAND - kollektivtrafik

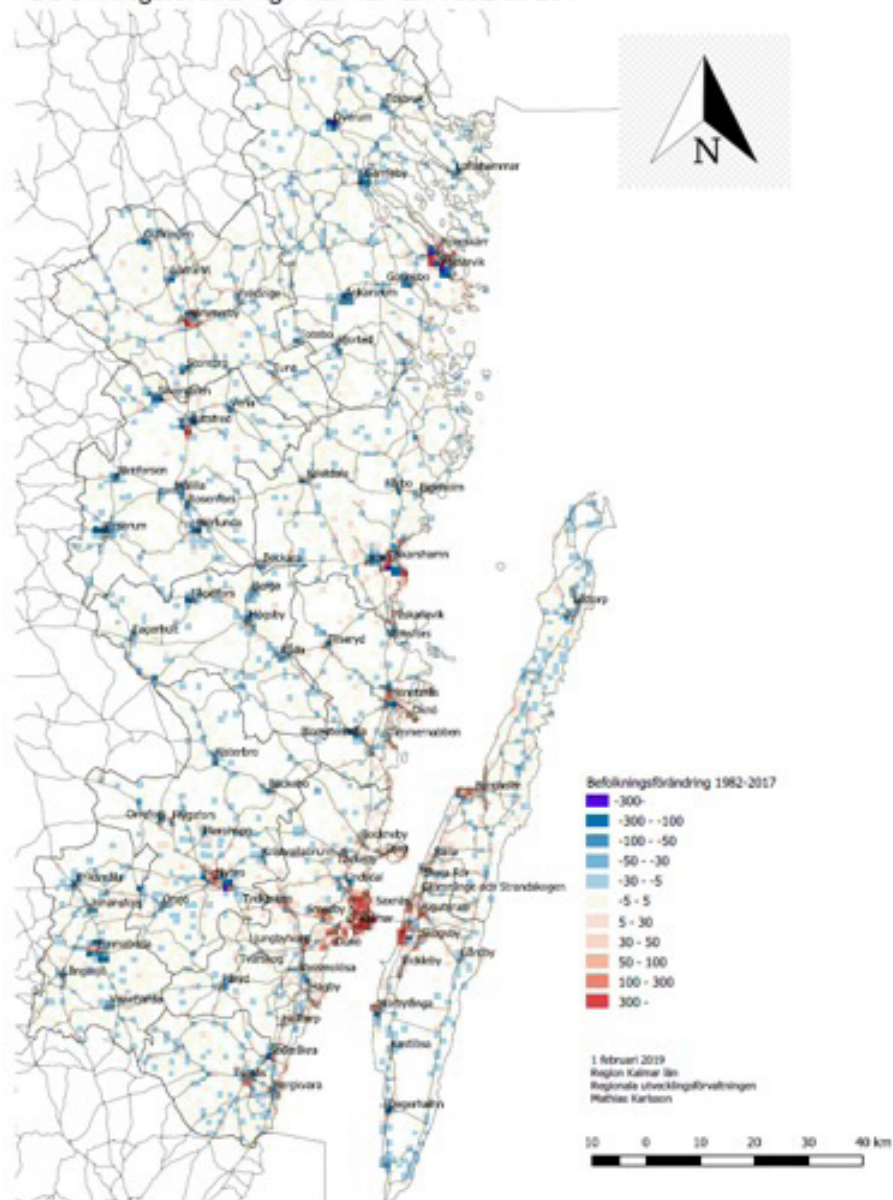


ANVÄNDNING AV BIBLIOTEK



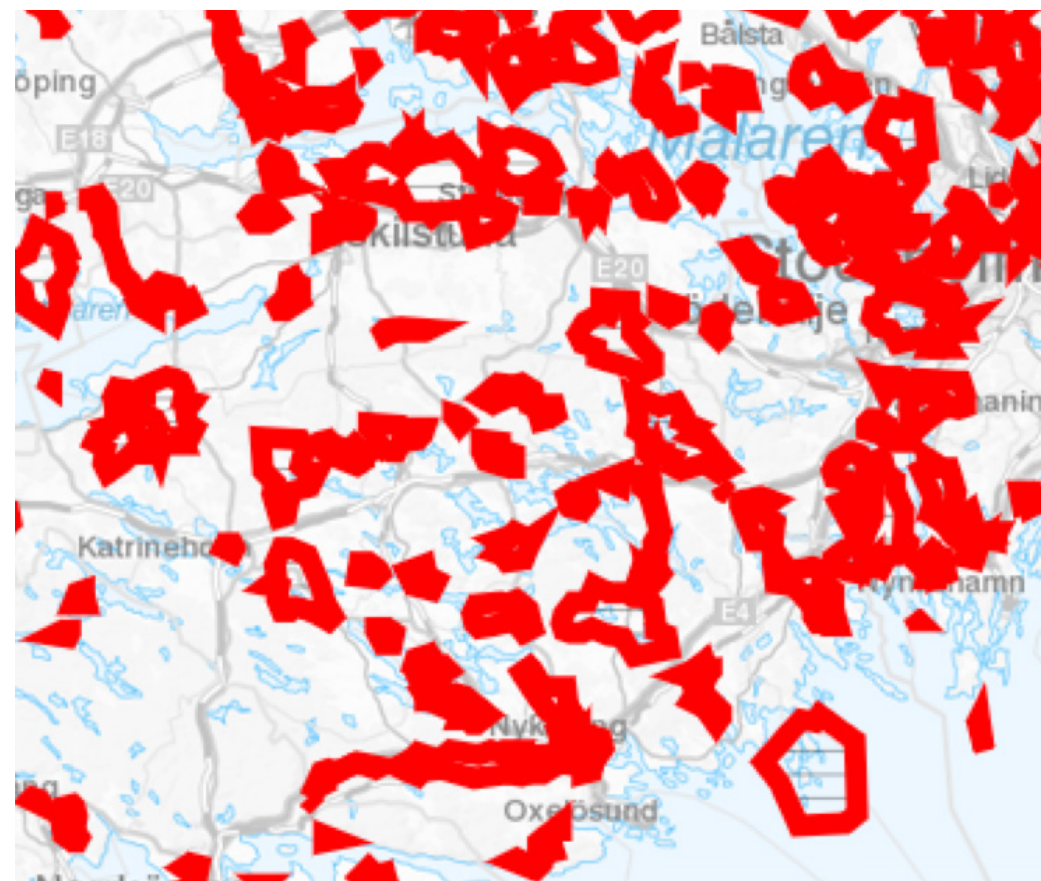
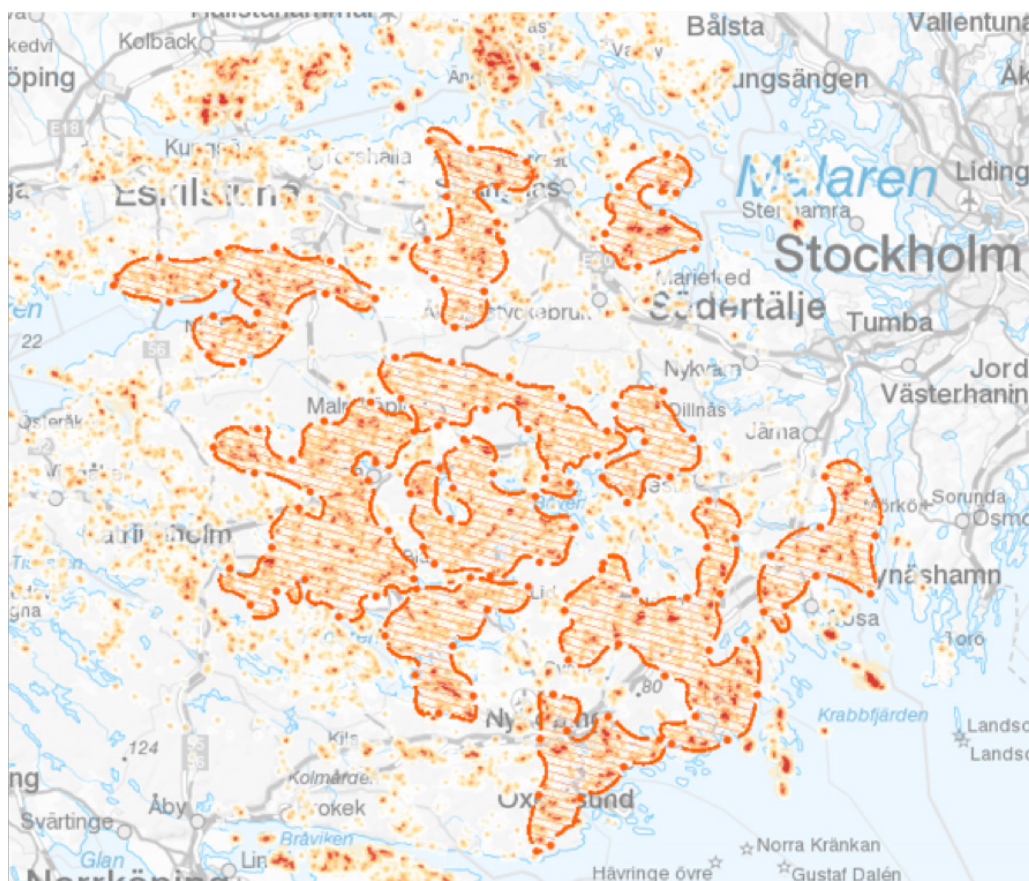
REGION KALMAR - Befolkningsförändring 1982-2017

Befolkningsförändring i Kalmar län 1982 till 2017



KARTLÄGGNING BORTOM STADEN?

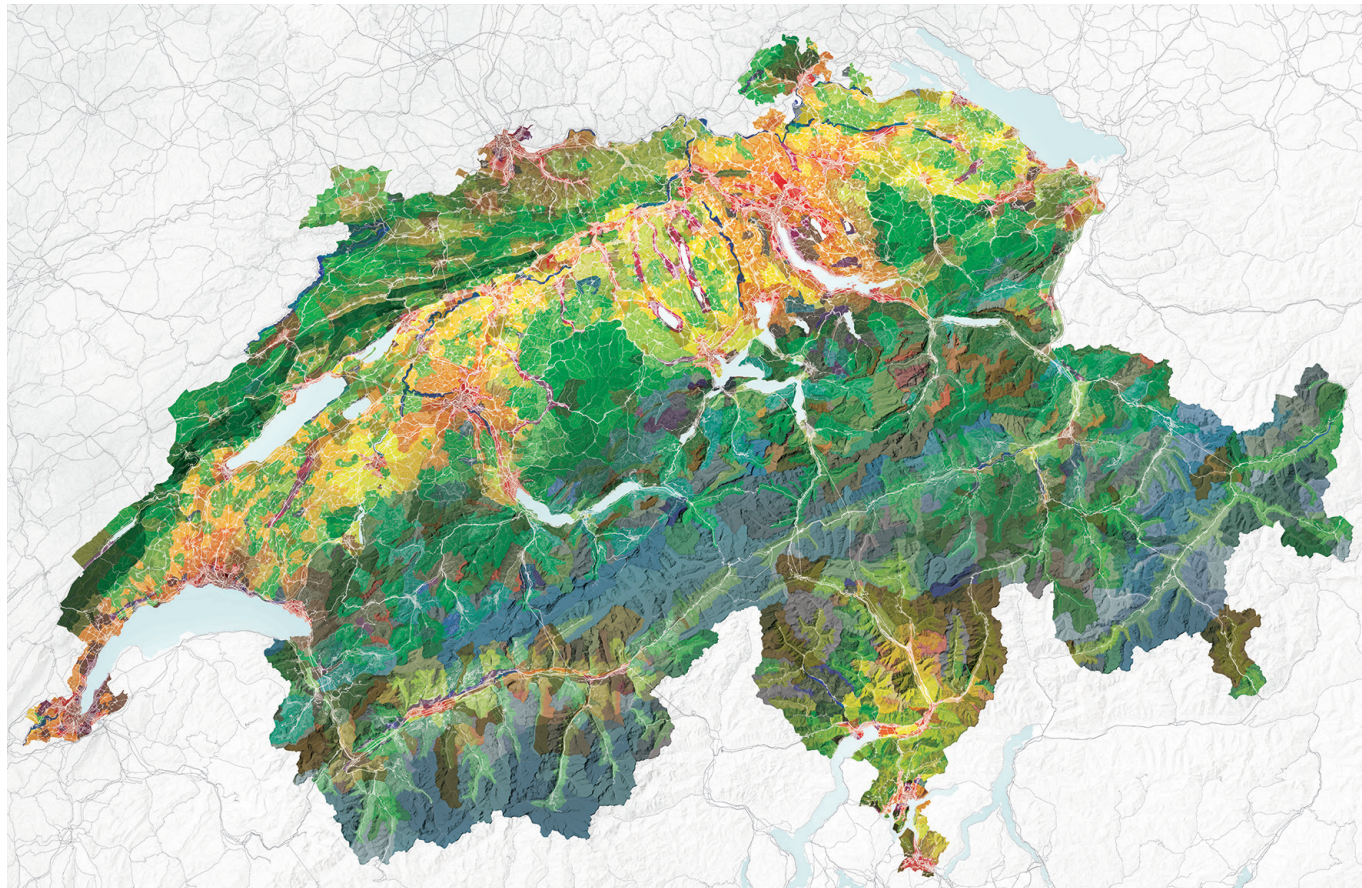
REGION SÖRMLAND – Odlingslandskap och Kulturmiljö



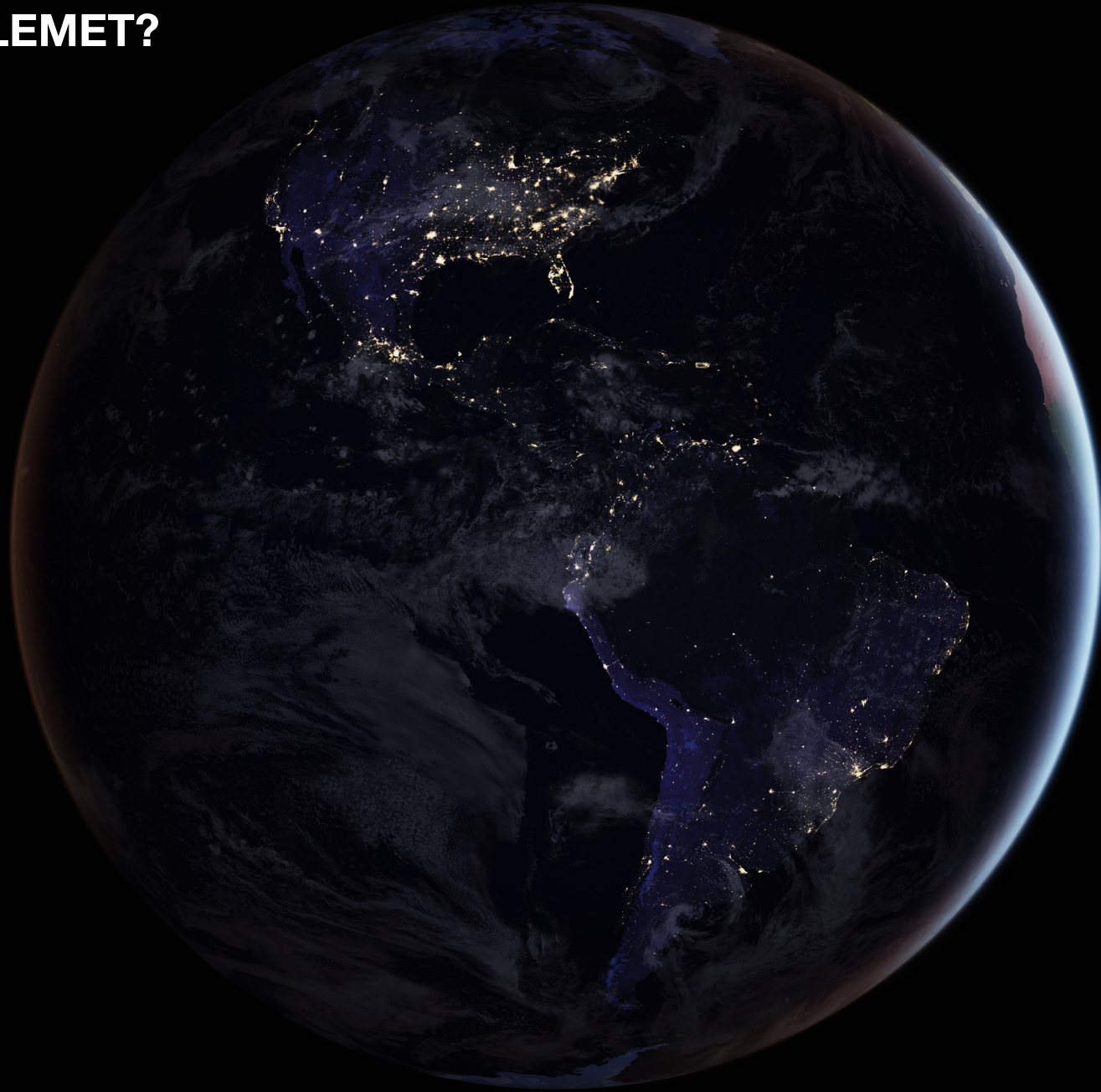
KARTLÄGGNING BORTOM STADEN?

DET GEMENSAMMA KULTURLANDSKAPET (KULTURLANDSCHAFT)

- STÄDER (TÄTORTER) & LANDSBYGDER
- URBAN & RURAL
- SAMHÄLLE OCH NATUR



VAD ÄR PROBLEMET?



VAD ÄR PROBLEMET?

- **Få diskursiva utsidor – staden som norm är inte politisk**
- **Socioekonomisk (geografisk) polarisering mellan de som har och inte har möjlighet att påverka sin egen framtid:**
- **Ett överuttag av (natur-)resurser leder till en ohållbar klimat- och miljöpåverkan, (vi riskerar att nå (och har redan nått) brytpunkter för vad vissa ekosystem klarar av att hantera)**
- **Begränsningar att finansiera välfärdssystemen**

