



Reglab-projektet

Rurban Region

Hemläxan inför W2

Kartlägg geografier i din region

Under vårt första tillfälle tillsammans såg vi behovet av att tydligare förstå vad olika begrepp som stad, landsbygd, tätort, urban, rural etc. betyder. I denna uppgift vill skapa utrymme för reflektion kring olika geografier.

Arbeta med en karta – digitalt eller på papper – över er region och markera olika slags geografier. Vilka får du syn på?

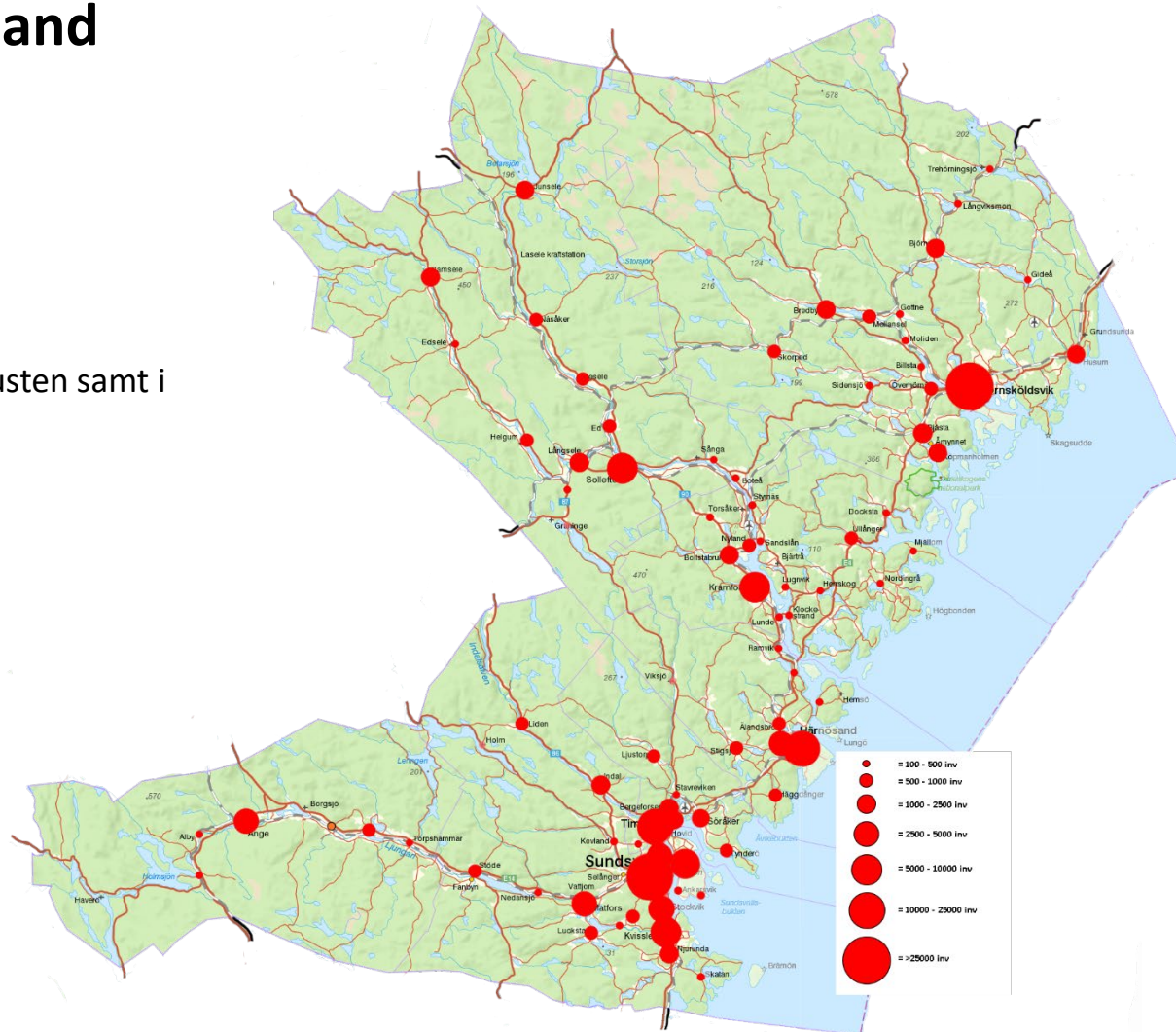
Utgå först från mer klassiska begrepp som tätort, skog, tätortsnära landsbygd etc. Fortsätt sedan med en annan karta och försök utforska andra saker, t ex kopplat till ditt arbete. Var finns kulturella aktiviteter? Var finns specifika ekosystemtjänster? Var är det nära till vad? Vilka samband skapar olika funktioner?

Experimentera gärna med olika slags geografier och samband. Diskutera betydelsen och användbarheten av olika begrepp. Fundera till exempel över:

- Vad blir centrum respektive periferi i denna karta?
- Vilka målkonflikter blir synliga i kartan?
- Vilket slags samspel framstår som möjliga i denna karta?
- Vilka kategorier saknas? Vad skulle de kunna tillföra?

Fakta om Västernorrland

- 7 kommuner
- 245 453 invånare
- Landareal 21 685 km²
- 11,3 invånare per Km²
- Befolkningen är tätast längst kusten samt i Ådalen



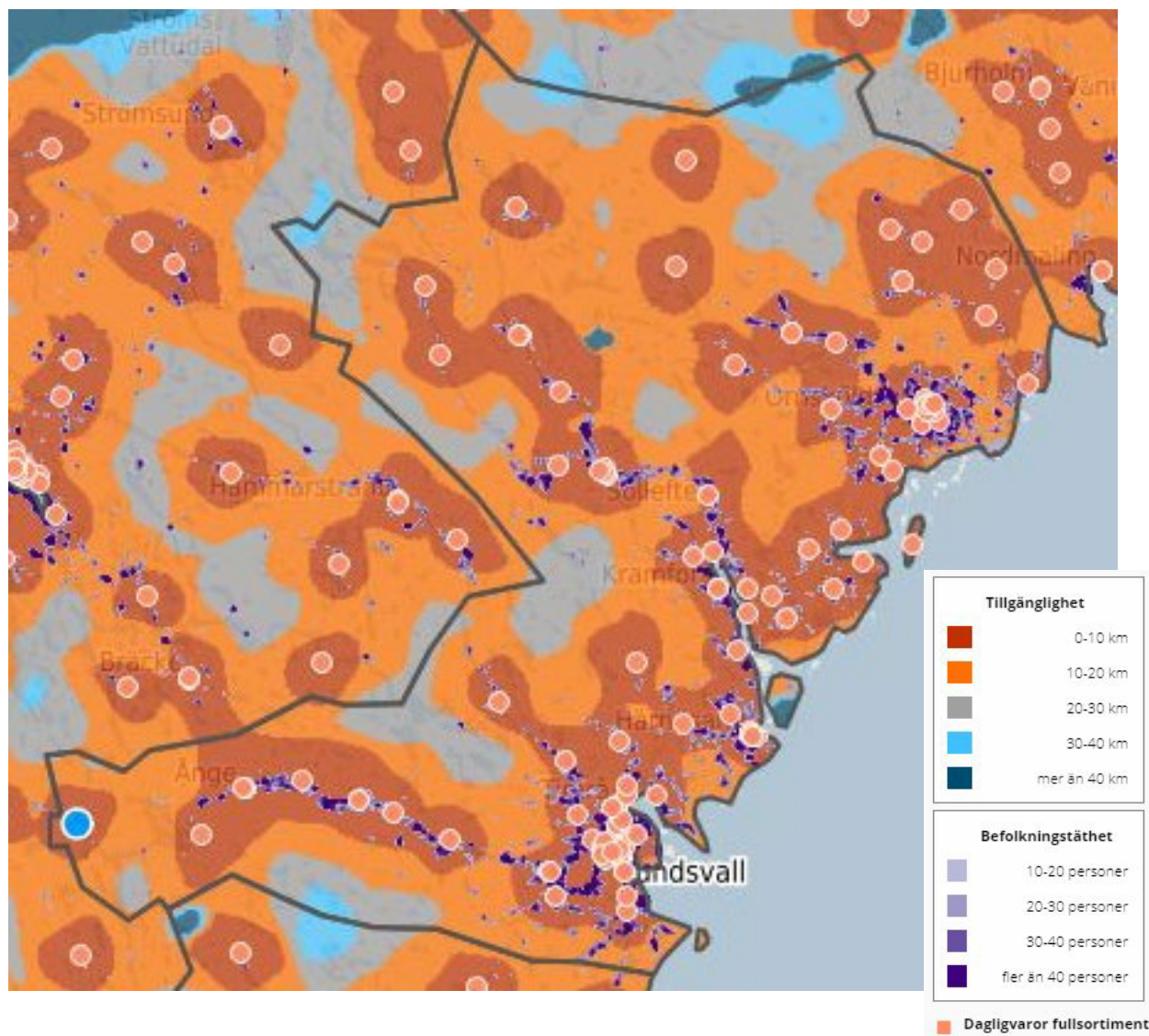


Samhällsservice

Närhet till service (Niklas)

Tillgången till service är beroende av var man bor. Länets befolkning är koncentrerad till kusten och älvdalarna. I alla kommuncentra och på ytterligare ett antal större orter finns ett relativt gott utbud av både kommersiell och offentlig service.

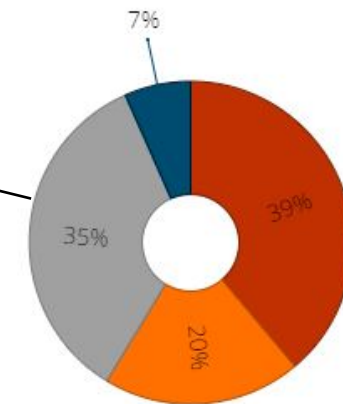
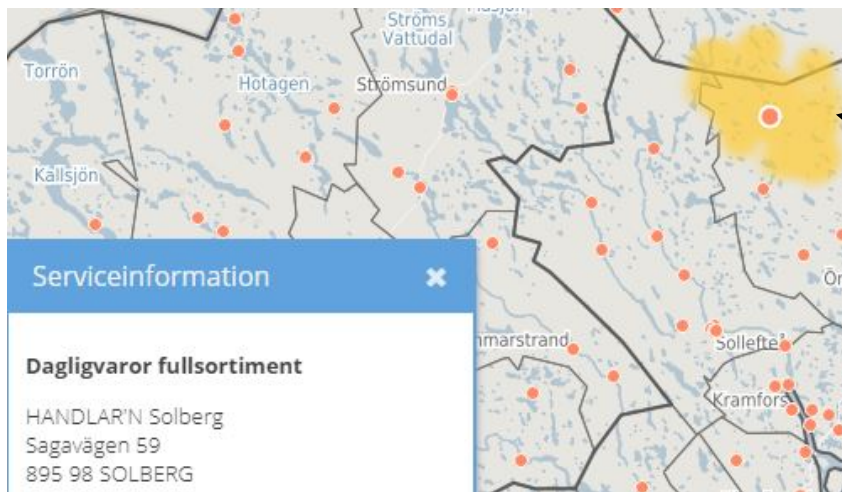
I länets landsbygdsområden sker en långsiktig utarmning av både kommersiell och offentlig service. Utbyggnaden av nya tjänster som bredband och mobiltelefoni går betydligt långsammare på landsbygden än i tätbebyggda områden. Här sker dock en ökad utbyggnad med stöd från Landsbygdsprogrammet, Europeiska regionalfonden och kommersiella aktörer.



Närhet till service (Niklas)

Stor skillnad i kundunderlag samt avstånd till affär.

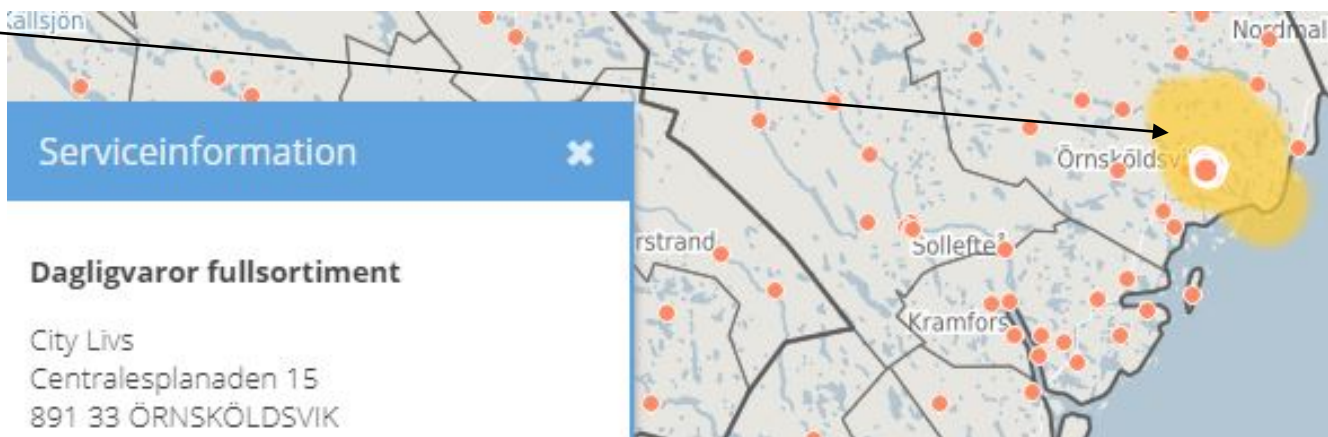
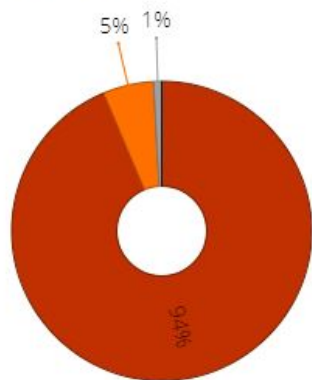
Tillgänglighet Dagligvaror fullsortiment



Nattbefolkning 2017/2018:

Totalt 20284 personer

Tillgänglighet Dagligvaror fullsortiment



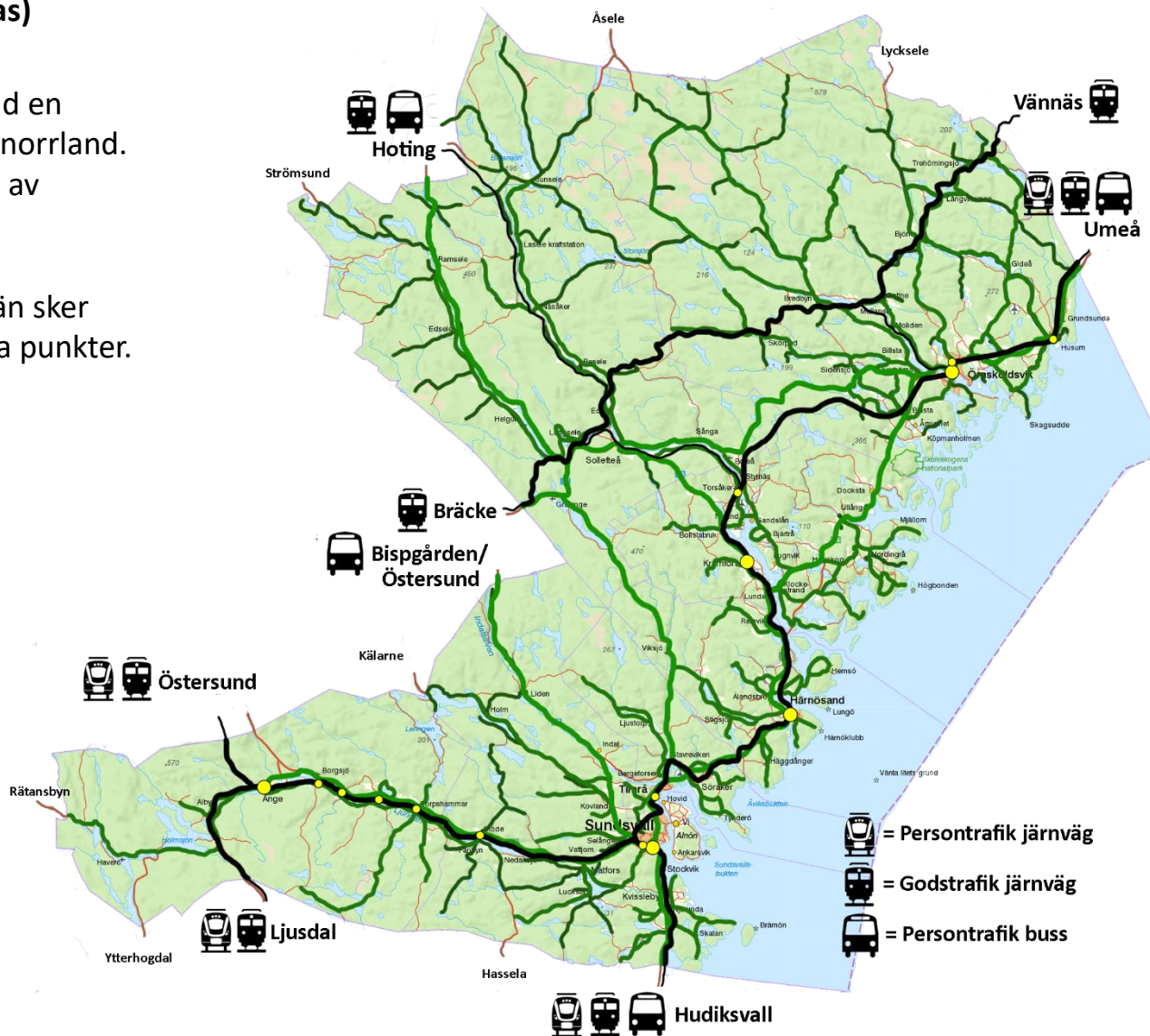


Kollektivtrafik

Kollektivtrafik (Mathias)

Tillgången till kollektivtrafik ser vid en första anblick god ut i hela Västernorrland. En linjekarta visar ett brett utbud av linjelagd och anropsstyrd trafik.

Persontrafikanslutning till grannlän sker med tåg och buss via totalt 6 olika punkter.



Kollektivtrafik (Mathias)

Regionens huvudsyfte med kollektivtrafik är att möjliggöra arbets- och studiependling mellan kommunhuvudorter.

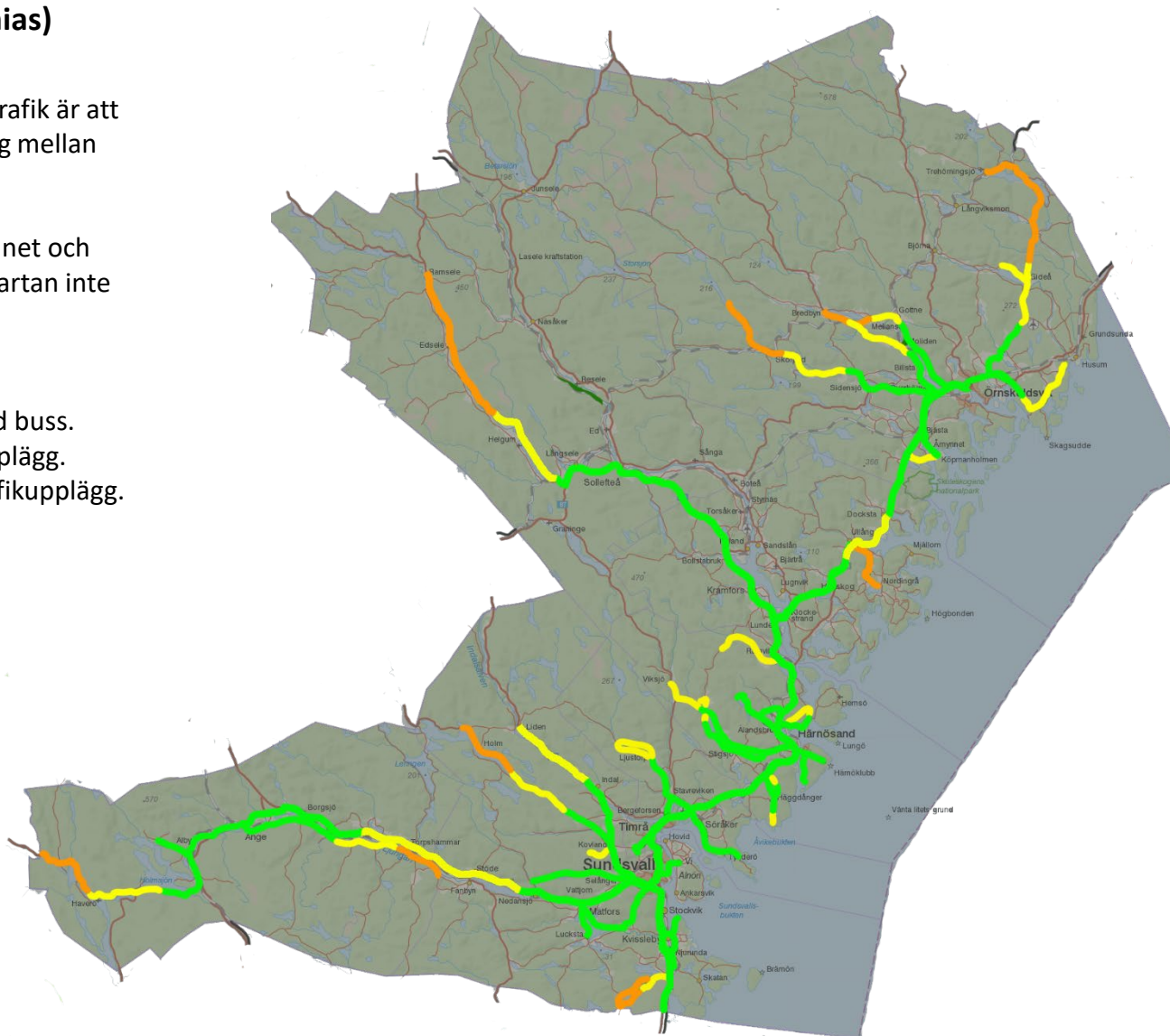
Om man tar detta perspektiv i hela länet och utgår från en pendling 08-17 så blir kartan inte så generös.

Bilden visar möjlig inpendling till kommunhuvudort klockan 08:00 med buss. Nu uppenbarar sig ett tydligt stråkupplägg. Inlandet tappar stora delar av sitt trafikupplägg.

Grönt = Max 45 min restid

Gult = 45-60 min restid

Orange = >60 min restid





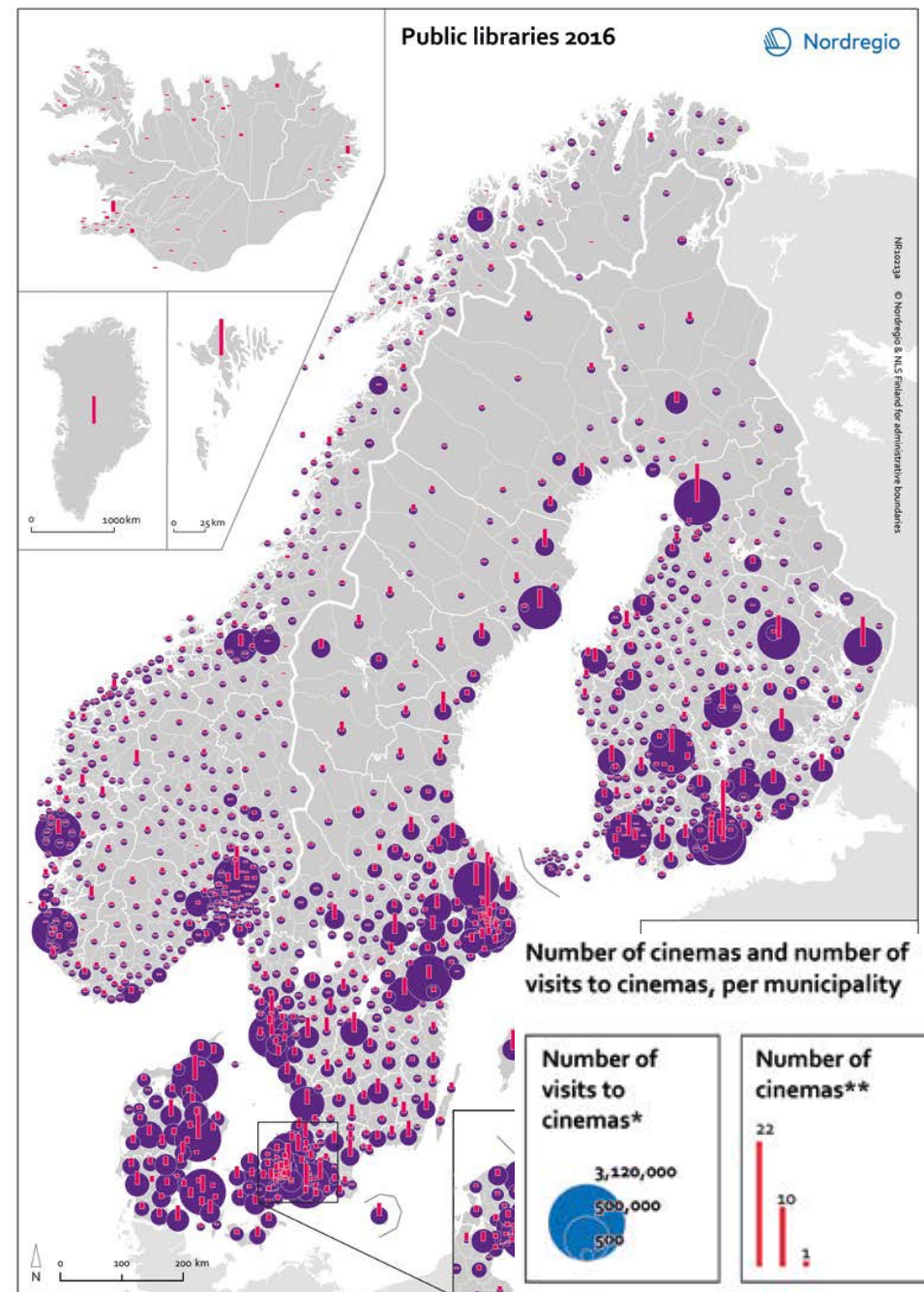
Kulturutbud

Bibliotek

Samhällscentra och offentliga utrymmen som erbjuder tjänster utöver bokutlåning

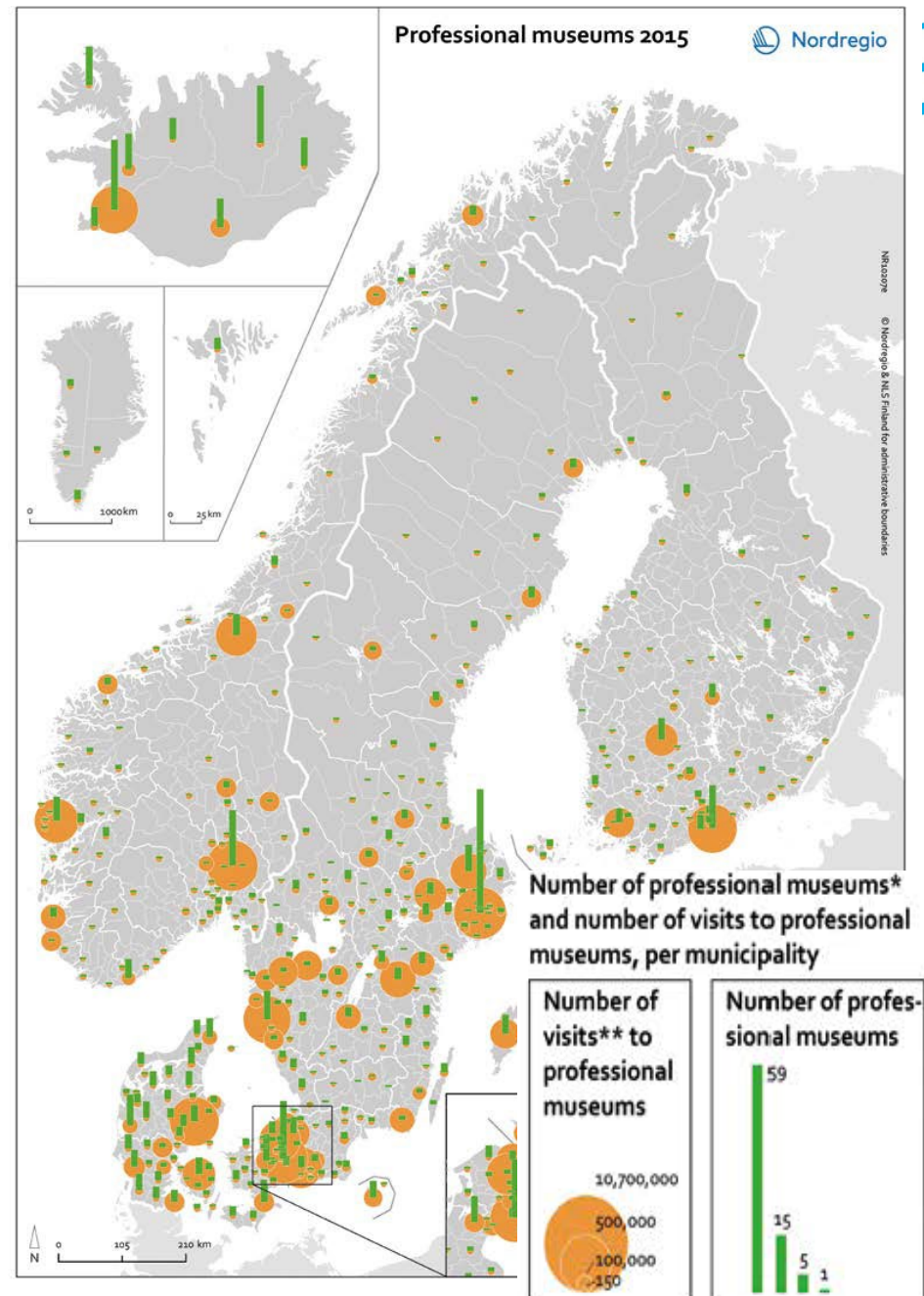
- Ex aktiviteter som läsning och skrivning för invandrare, utbildning via internet, digital mediaanvändning för äldre.

Behöver anpassa sig både till den nya medieutvecklingen och den offentliga efterfrågan



Museum

- Storstäder vanliga turistmål generellt
- Stockholm, mer än hälften av museibesökarna är turister.
- Utställningar visas oftare i digitala forum, vilket förändrar vår förståelse för vad ett museums besök kan innebära. Delar av Danmark, Norge och Sverige där landsbygdskommuner har museer, upplevs i många fall ett betydande antal besök, ofta mellan 50 000 och 100 000 per år.



Biobesök

- Den sociala och kulturella rollen av biograferna förändras (digitalisering). Utöver filmer visas konserter, teaterspel och operaföreställningar.
- Statistik över biobesök i Norden kan utvecklas då inte enbart film visas.
- Insamling av data varierar mellan länderna.

”Bygdekino” (touring cinema) i Norge för kommuner som inte har egna biografer. Lyckad satsning.

