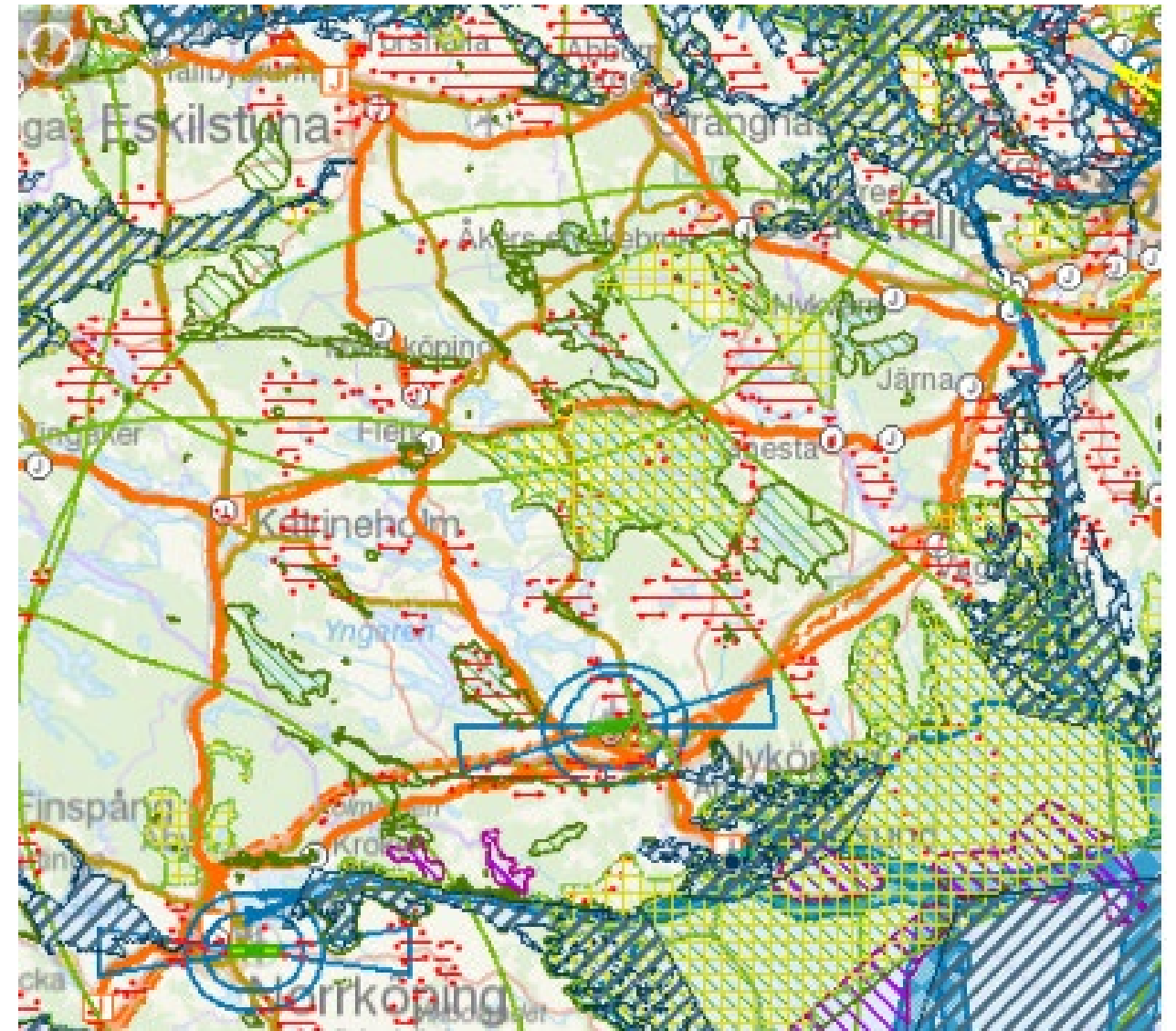


# Rurban planering, uppgift 1, Sörmland

- Vi valde att reflektera över Sörmlands utveckling, nuläge och potential utifrån olika geografier.
- Vi utgick från det pågående arbetet med att ta fram och beskriva en regional strukturbild och experimenterade sedan med att lägga andra raster på kartan som t.ex. företagskluster och kultur. Vi gjorde övningen på en övergripande nivå, utifrån den kunskap vi har inom gruppen som deltar i läroprojektet.
- I nedanstående bilder finns en kortfattad beskrivning av Sörmlands strukturbildsarbete samt de kartor vi landade i för att beskriva Sörmland med en annan utgångspunkt än de klassiska funktionella sambanden.



Rikspolisplanen i Sörmland

<https://www.boverket.se/sv/PBL-kunskapsbanken/Allmant-om-PBL/teman/riksintressen/kartor/>



REGION  
SÖRMLAND

# Strukturbild Sörmland

## Strukturbild

Strukturbilden visar de geografiska avtryck som de *prioriterade inriktningarna i Sörmlandsstrategin* för med sig och kommunicerar viktiga samband för regionens utveckling.

Strukturbilden är idag indelad i 3 nivåer. Ambitionen är att dessa, förutom att kunna visas separat, även ska sammanfogas i en sammanfattande bild.

## Prioriterade inriktningar i Sörmlandsstrategin ([www.sormlandsstrategin.se](http://www.sormlandsstrategin.se))

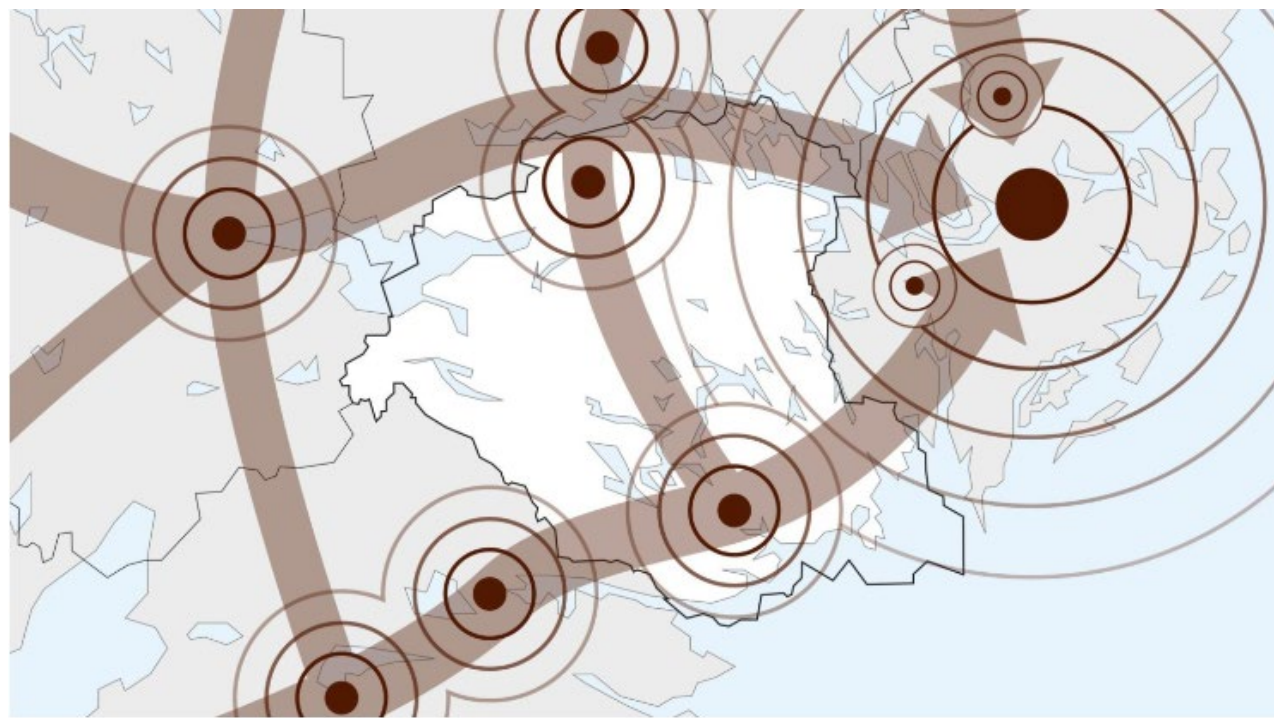
- Växande arbetsmarknad
- Fungerande bostadsmarknad

# Utgångspunkter

- Funktionella samband
  - graden av samspel mellan olika orter i en Ortsstruktur. En Ortsstruktur beskriver i sin tur orternas funktioner och förhållande till varandra.  
Funktionell arbetsmarknad = vardagsregion
- Dagens planeringsverklighet: Nya Ekonomiska Geografin
  - Stora och funktionella regioner utvecklas snabbare än mindre och ju större och mer funktionella regionerna är, desto snabbare utveckling av tjänster, produkter och med det en gynnsam regional utveckling. En bättre uppkoppling till ett större sammanhang gynnar tillväxten.



# Strukturbild, nivå 1 (antagen)



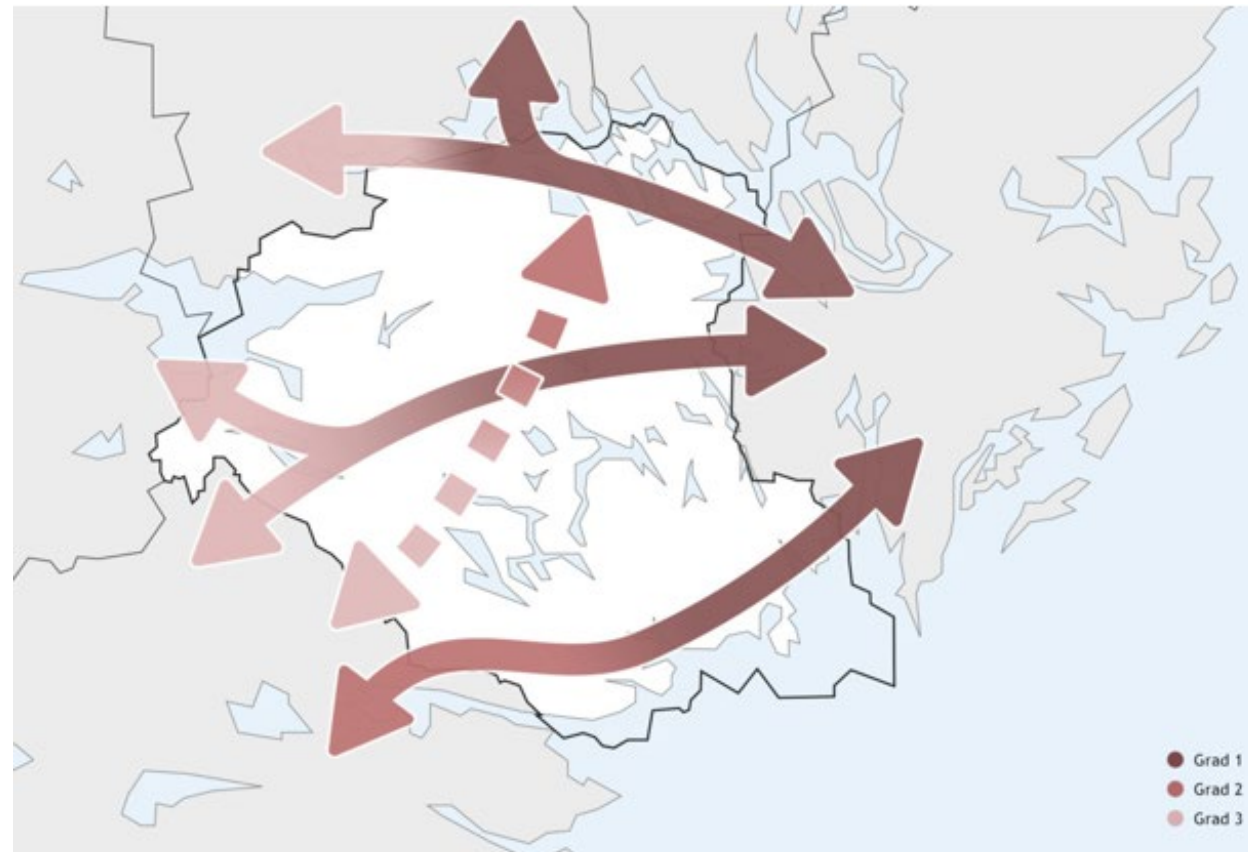
Denna bild visar inriktningen för ÖMS (Östra Mellansverige) och är den storregionala planering som den regionala fysiska planeringen i Sörmland ska förhålla sig till.

Den strategiska inriktningen för en samordnad planering i ÖMS utifrån en storregional utgångspunkt är att:

- integrera arbets-, utbildnings- och bostadsmarknaderna.
- verka för en koncentrerad, tät och sammanhållen bebyggelse i de bästa kollektivtrafiklägena.
- länka samman de storregionala nodstäderna med Stockholm och med varandra genom tvärförbindelser.



# Strukturbild, nivå 2 (antagen)



Utifrån analyser av Ortsstruktur, pendling och till exempel bostadsbyggande i förhållande till transportstråk går det att utläsa att de viktigaste tillväxtstråken i länet ligger längs de nationella transportstråken.

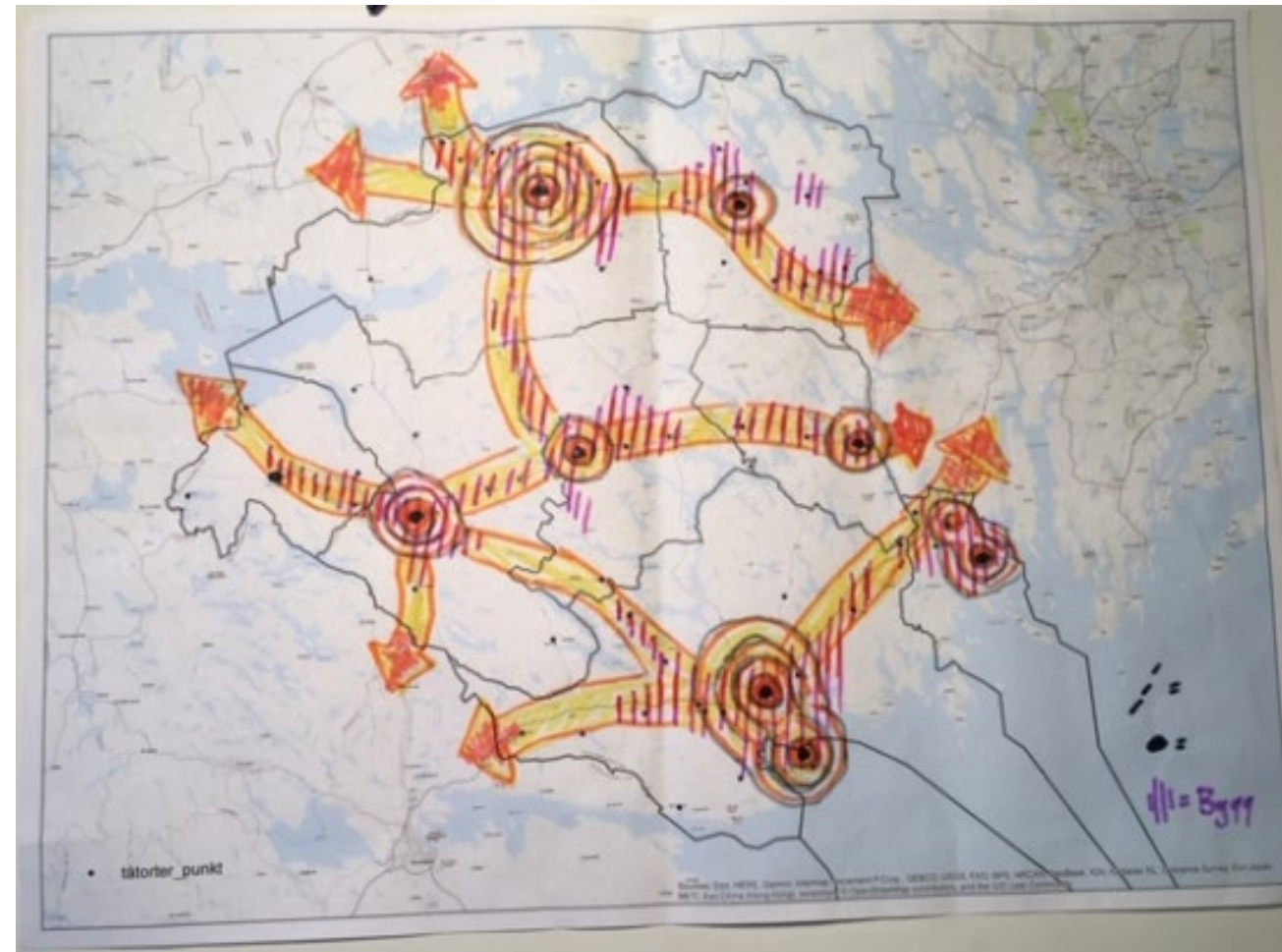
Bilden illustrerar de viktigaste sambanden och i vilken grad som interaktionen mellan orterna har som störst möjlighet att utvecklas.

# Strukturbild, nivå 3

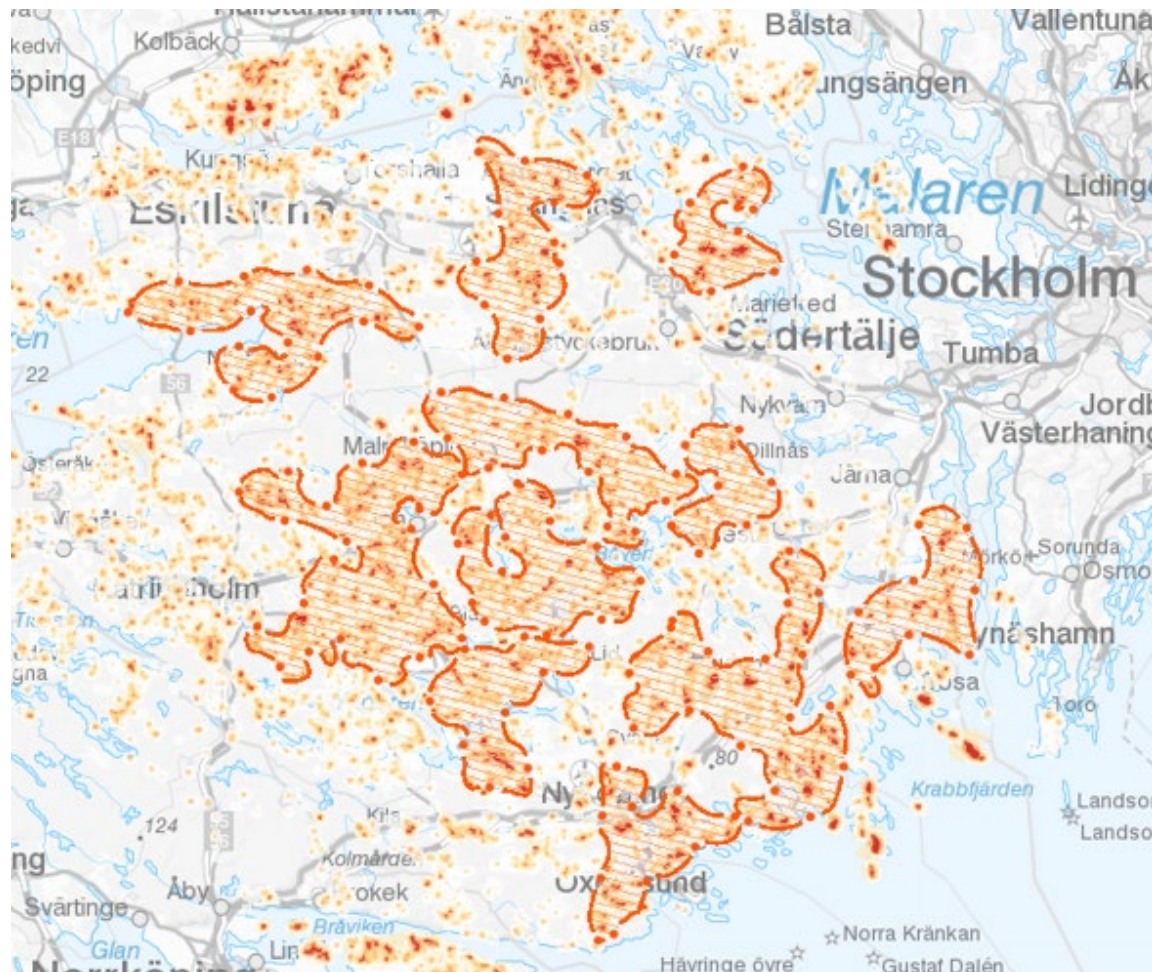
Strukturbilden visar på den utvecklingspotential som gynnar hela Sörmlands tillväxt. Det handlar om att stärka kopplingarna mellan olika orter och mellan orten och dess omland. ”

Nivå 3 ska vara en zoomad bild av Strukturbild nivå 2. Den ska:

- visa viljeinriktningen för tätorters olika funktioner och dess samband med varandra.
- ge oss gemensamma definitioner och ett enhetligt språk som kan användas i våra andra planeringar (t ex LTP, ÖP)
- vara den gemensamma rösten i större sammanhang (infra, gods, koll, pers)



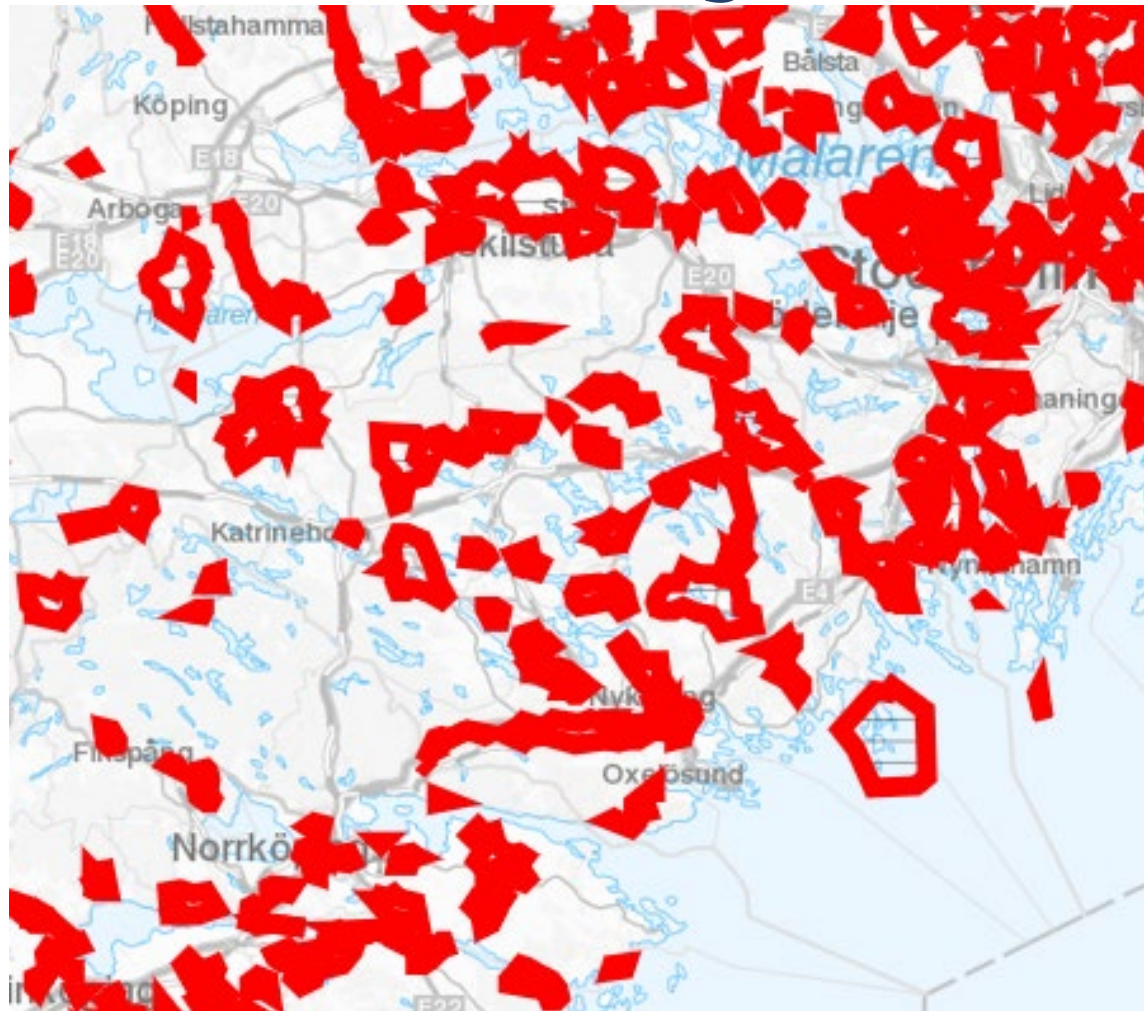
# Grön infrastruktur



Ett rikt odlingslandskap, naturbetesmark, förslag på värdetrakter (Länsstyrelsen)

- Grön infrastruktur är ett nätverk av natur som bidrar till fungerande livsmiljöer för växter, djur och människor.
- Innebörden av "grön infrastruktur" är att livsmiljöer måste hänga samman. Då kan djur och växter förflytta sig och spridas i landskapet, vilket är en förutsättning för att ekosystemen ska fungera. I ett fungerande ekosystem kan vi ta del av naturens nyttor, till exempel pollinering som är viktigt för matproduktion.

# Kulturmiljö



Riksintresse kulturmiljö Sörmland

Kulturmiljö har stor betydelse för besöksnäring, landsbygdsutveckling och regional utveckling

Sörmland har:

- 100 000 fornlämningar fördelade på 20 000 platser, och är ett av Sveriges fornlämningstätaste län
- 72 byggnadsminnen, bl.a. unika slotts- och herrgårdsmiljöer
- 100 lagskyddade kyrkor från medeltiden och framåt
- 58 riksintressanta kulturmiljöer



REGION  
SÖRMLAND



# Andra geografier i Sörmland

Folk och Kultur  
Kulturpolitiskt event

Stallarholmen  
Sveriges företagstätaste ort

Vingåker Factory  
Outlet  
Länets största besöksmål

Skottvång  
Kulturhistorisk oas med  
underhållningsfokus

Eriksbergs gods  
Populärt besöksmål

Väg 223  
Kluster av 30 kvinnliga  
företagare vid väg 223

Björkvik  
Företagskluster och  
entreprenörskap

Lagnö bo  
Kooperativ hyresrättsförening  
med stort kulturellt fokus

Malmköping  
Marknader och filmmedverkan

**Bakgrund**  
Den här kartan är ett exempel på hur geografien kan beskrivas med andra utgångspunkter än de klassiska funktionella sambanden utan att utgå från staden som norm.

De olika färgerna markerar utpekade kluster:  
Rosa – Kultur  
Grön – Turism  
Blå - Företagande

Länsmuseet  
Administrativ länshuvudstad,  
men ej funktionellt centrum

# Några reflektioner

- Utifrån spontant uppkomna exempel på kluster finns inget mönster av att städerna utgör det naturliga centrat – utan de flesta exempel ligger i bygder eller mindre orter.
- Kluster för kultur, entreprenörskap och turism dockar inte an till strukturbildens utpekade (transport-) stråk och noder. Vad innebär det för arbetet för jämlik och hållbar tillgänglighet?
- Flera målkonflikter uppstår då Ostlänken kommer att byggas genom tidigare nämnda Kulturmiljöområde och Grön infrastruktur.

