



Gävleborgs funktionella geografi



- Stad & land och lite mittemellan



- About 300,000 inhabitants (20.000km²)
- 10 Municipalities
- Major city; Gävle 100,000+ inhabitants
- Port of Gävle, 3rd largest container terminal
- Gävle University 17.000 students
- 60 min from Gävle to Arlanda airport, and 80 min to Stockholm City
- Strong industrial region with clusters in Forest Industry & Wood Products, Advanced Manufacturing, ICT and Clean Tech
- Emerging service sector, tourism, nature & culture, food.



Growing region and
diverse economy



Strategic location
in central Sweden



Well-developed
infrastructure



High quality of life



*But
also*

Unequal living conditions!

Stagnation or decline in population in
urban och rural areas
- with demographic challenge!

Population spread in many small
communities and rural areas
– urbanization continuing!

Structural change & Industrial transition!

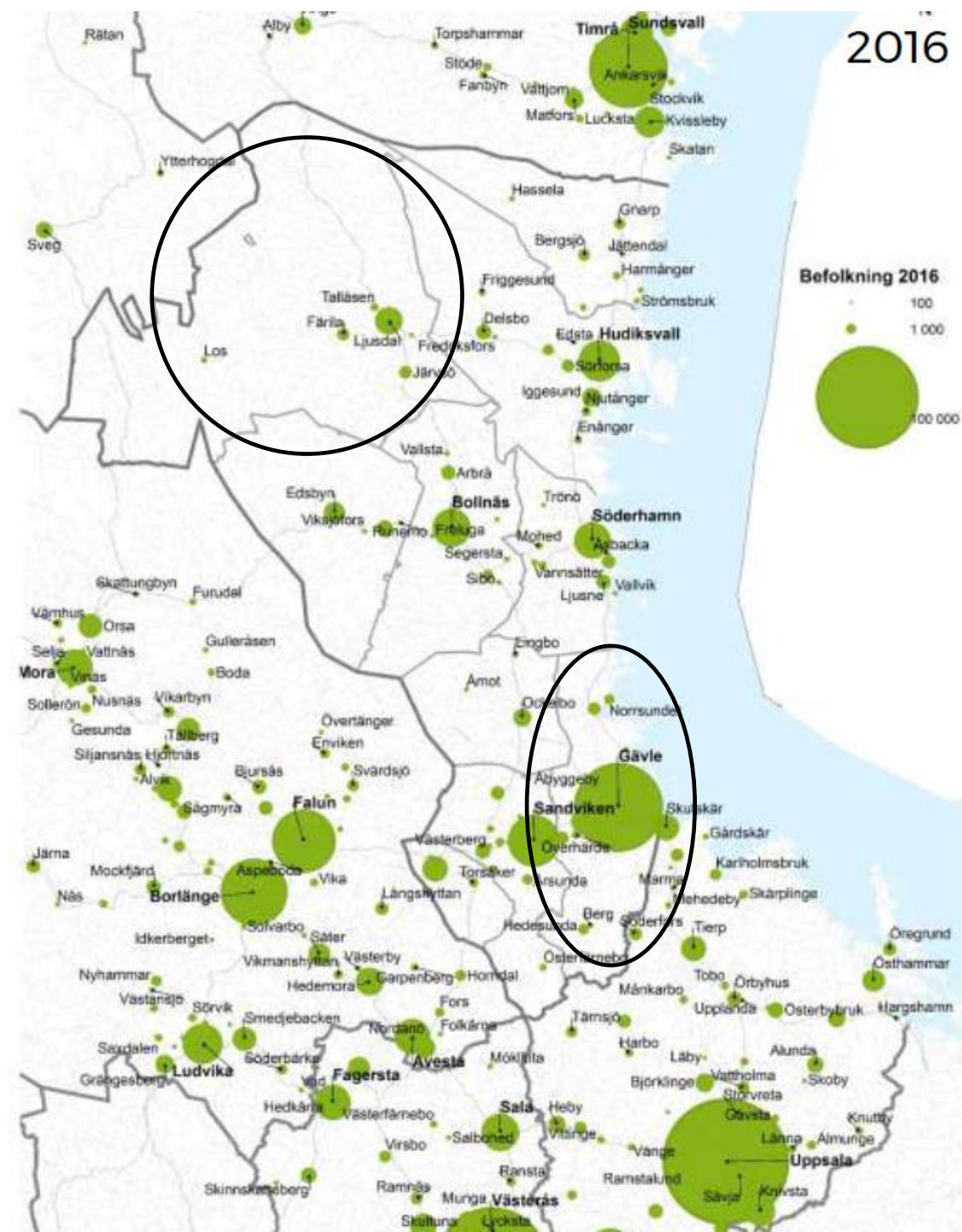
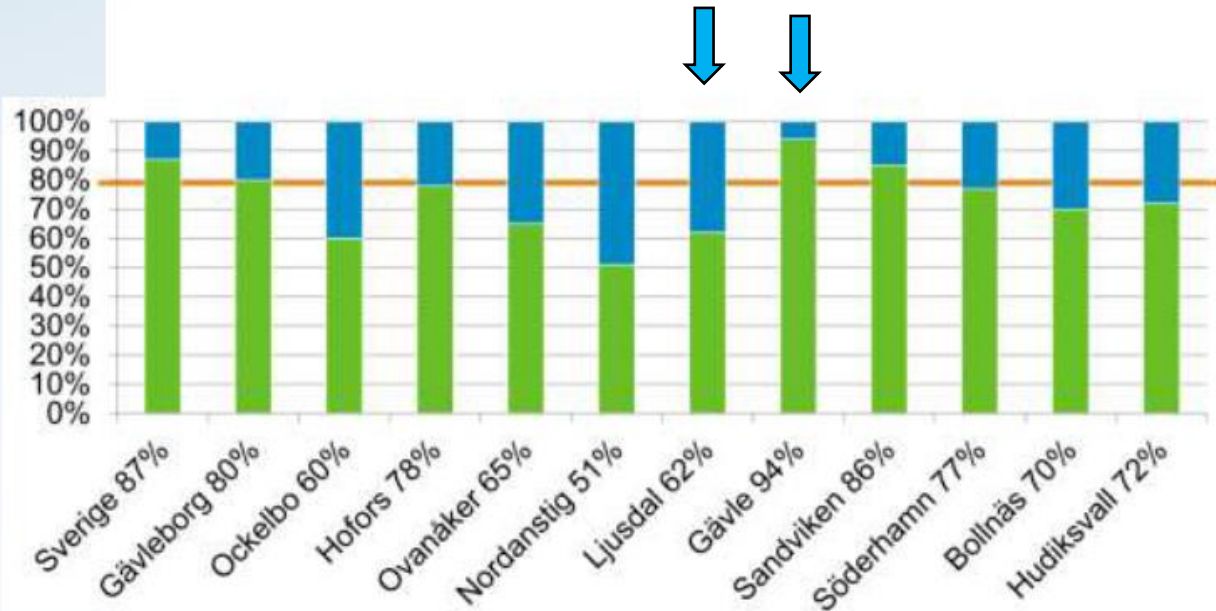
Low education level!

High unemployment!

Gävleborg

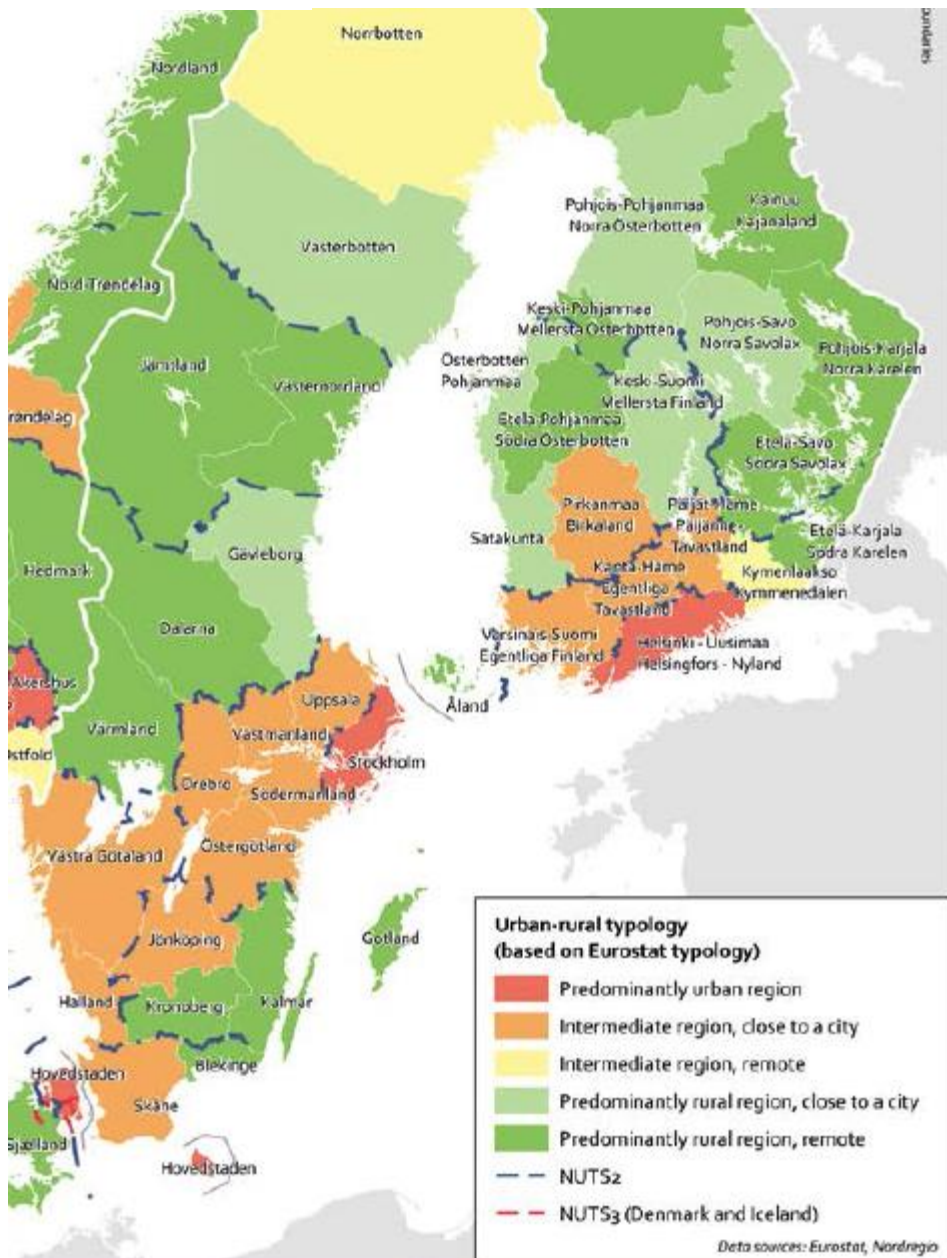
Ortsstruktur

- Ca 225 000 bor i tätorterna, 55 000 på landsbygd (tätortsgrad 80 %)
- Ca 60 % av länets befolkning bor i någon av de tio kommunhuvudorterna



Benchmarking av 74 regioner (län) i Norden

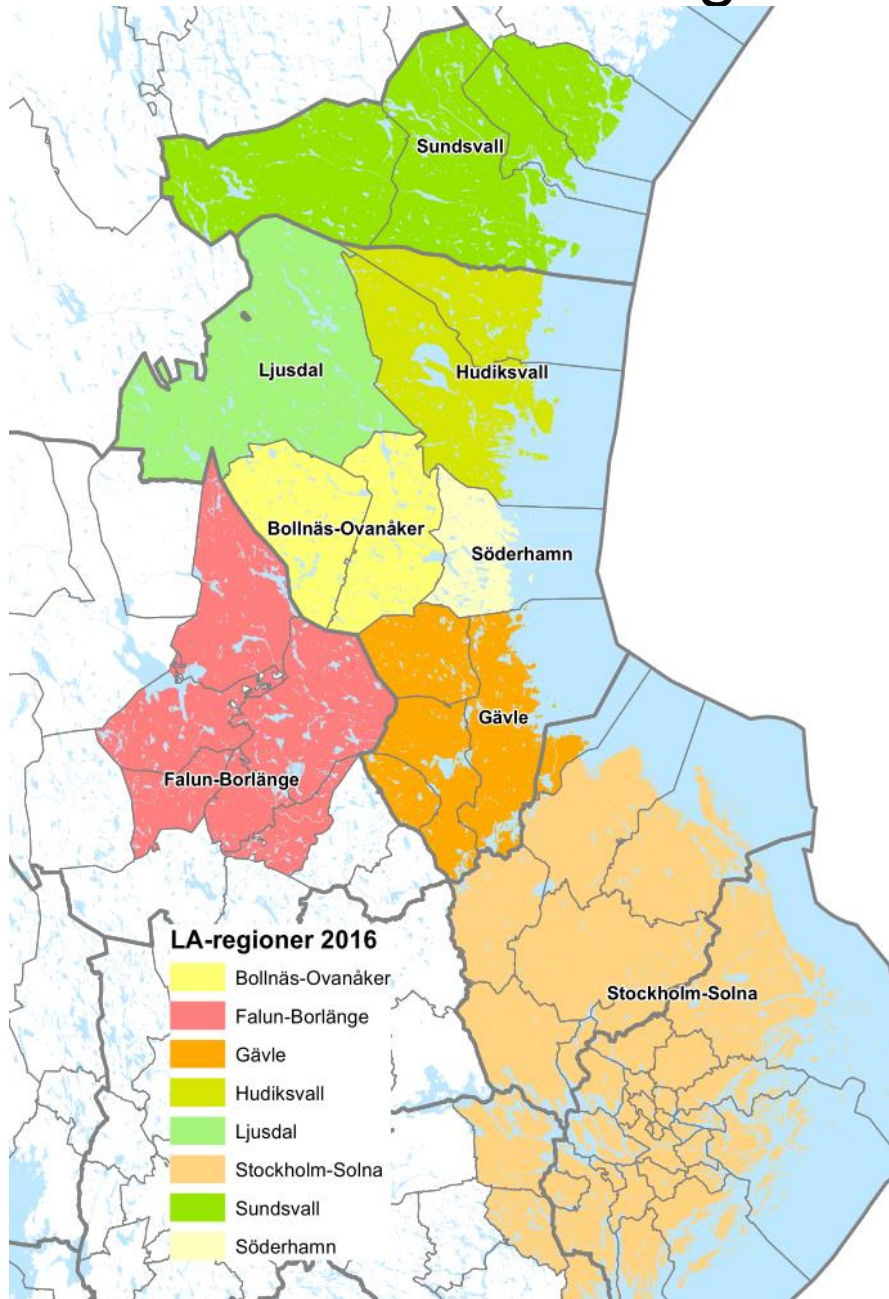
- Stockholm 1:a, Uppsala 9:a (topp i Norden)
- Gävleborg plats 60 - *och sist i Sverige!*



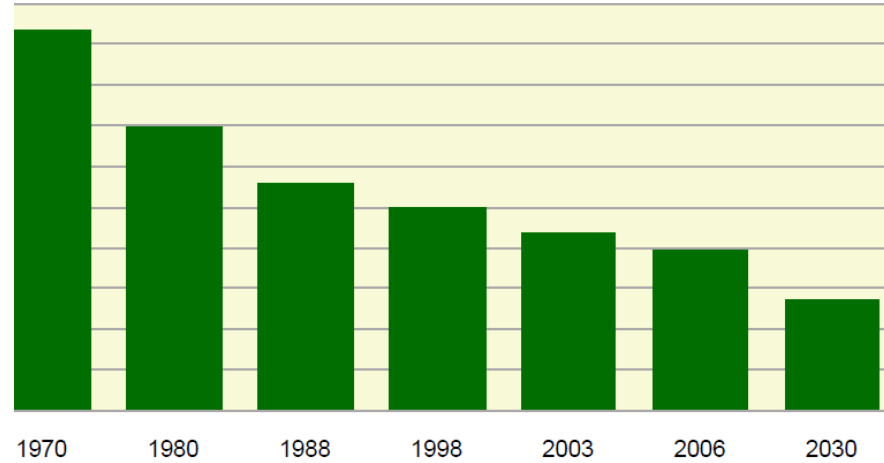
Theme	Indicators
Demographic potential	Population density
	Net migration rate
	Demographic dependency rate
	Female ratio
Labour market potential	Employment rate
	Share of the age group 25–64 with high education degree
	Youth unemployment rate
Economic potential	GRP/capita
	Total R&D investments

- ❑ Kartan visar närheten till Stockholm-Arlanda-Uppsala!
- ❑ Statistiken på våra strukturella utmaningar och svårigheter att dra fördel av närheten!
- ❑ *Visar också att län sällan är en bra nivå för att belysa socio-ekonomisk prestation – ej funktionell geografi!*

Gävleborg är inte en funktionell arbetsmarknad – utan fem!

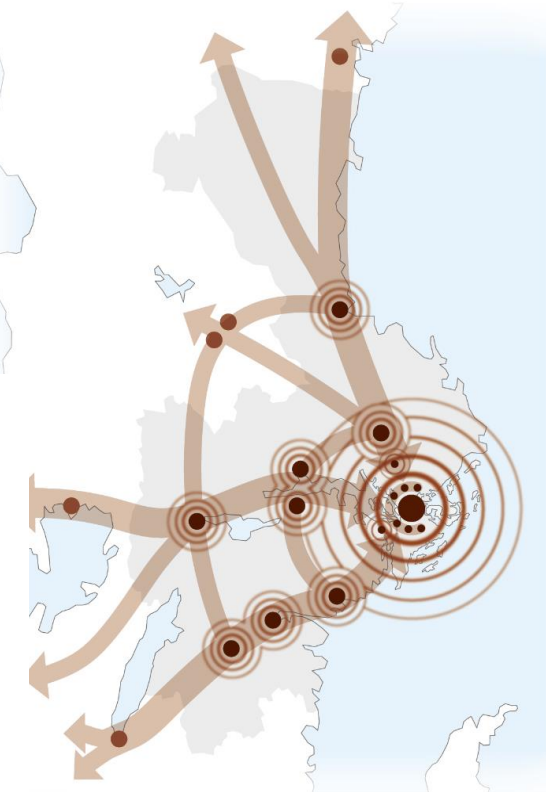
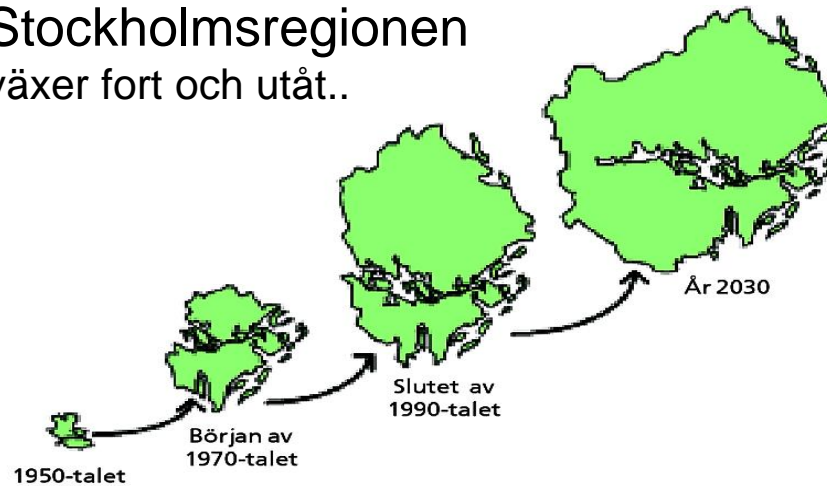


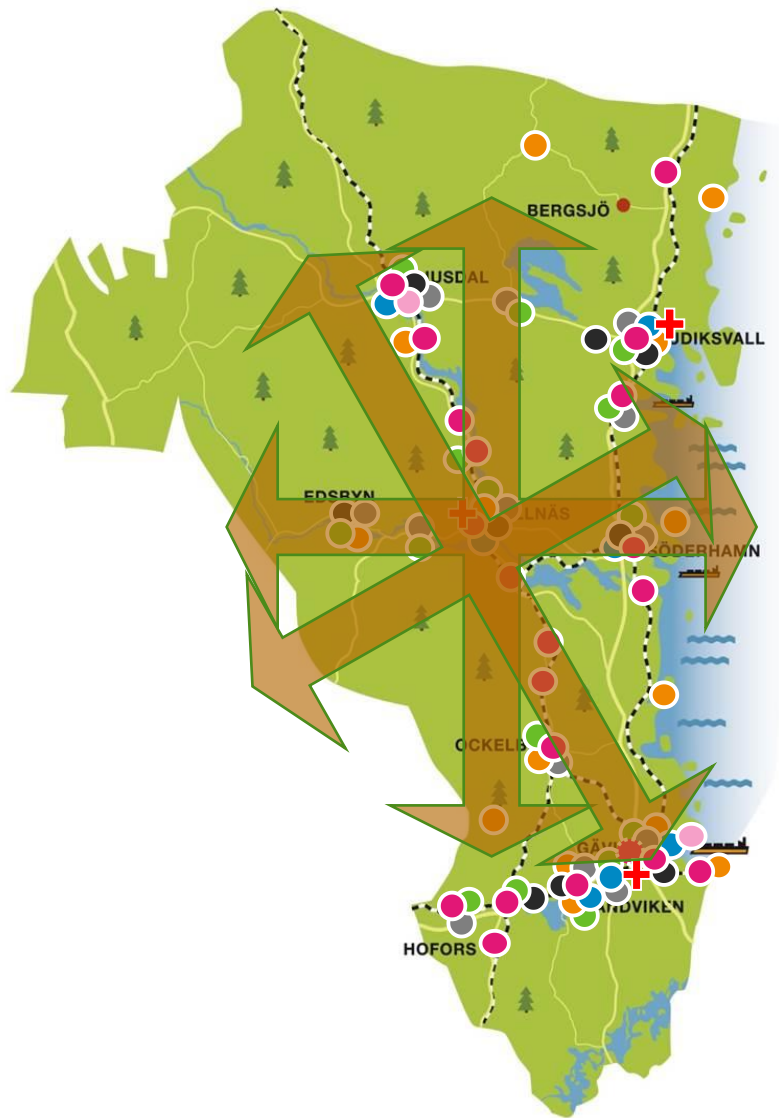
Regionförstoring i Sverige över tid



Gävleborg
börjar känna av och kunna
dra fördel av ökade
samband och integration

Stockholmsregionen växer fort och utåt..



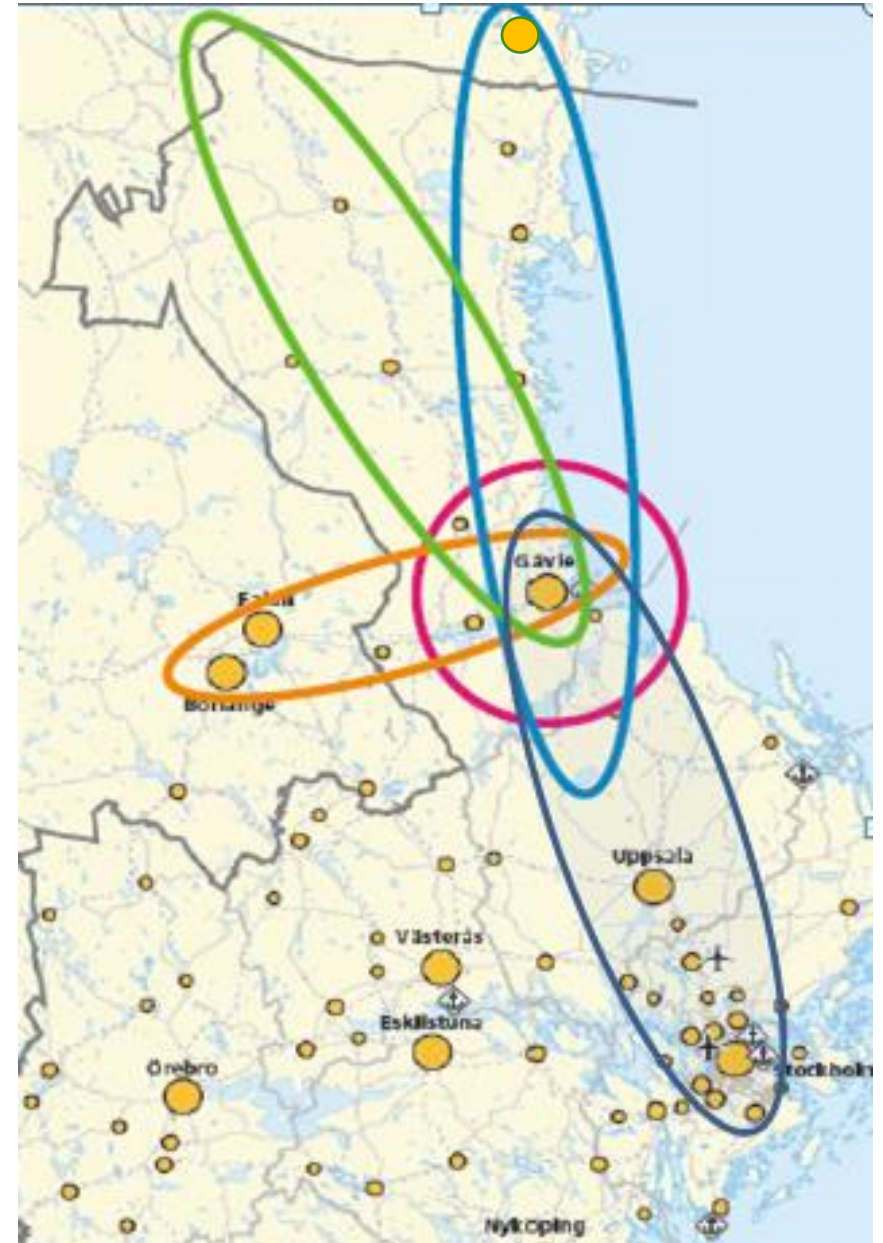


Gävleborg

två regionala
utmaningar
och
perspektiv

-

***Länka ihop
&
koppla upp***



Ett systemperspektiv på Gävleborgs funktionella geografi

Systemanalysens frågor

- Hur ser den rumsliga strukturen ut i regionen avseende Ortsstruktur, funktioner, samband och beroenden mellan orter inom länet och utanför ur ett funktionellt perspektiv?
- I vilken utsträckning har Gävle motorfunktioner i ett regionalt perspektiv? Och vilken roll spelar Gävle som storregional nod i alltmer sammanväxande storstadsregion?
- Finns det andra orter i Gävleborg med motorfunktioner, och vilken roll spelar de i så fall för regionens utveckling?

Analysmodell

1. Omvärldsperspektiv

- Gävleborg i en förändlig värld



2. Teoretiskt ramverk

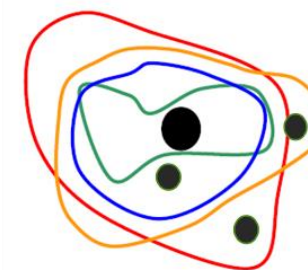
Forskning och empiri bakom regioners utveckling

- "Ny ekonomisk geografi"
- Ortsstrukturer – innehåll, samband och beroenden
- Tillgänglighet
- Tillväxtmotorer



3. Beskriva, analysera, förklara Gävleborgs funktionella geografi

på olika nivåer med utgångspunkt i teorin och kopplat till omvärld och trender



Process och genomförande

MED FINANSIERING FRÅN



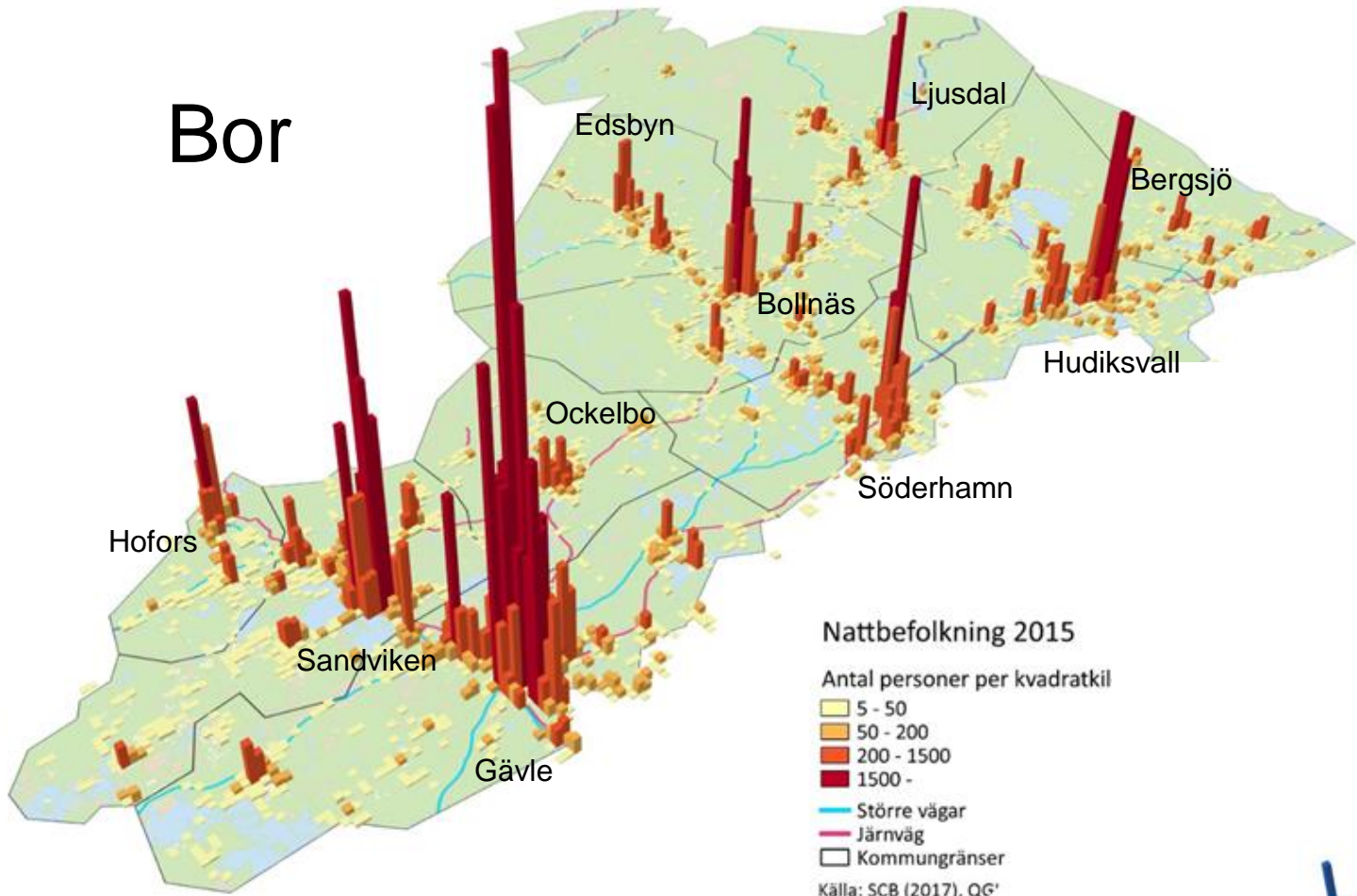
Block 1 Systemanalys av ortstrukturer, tillväxtmotorer och funktionella samband



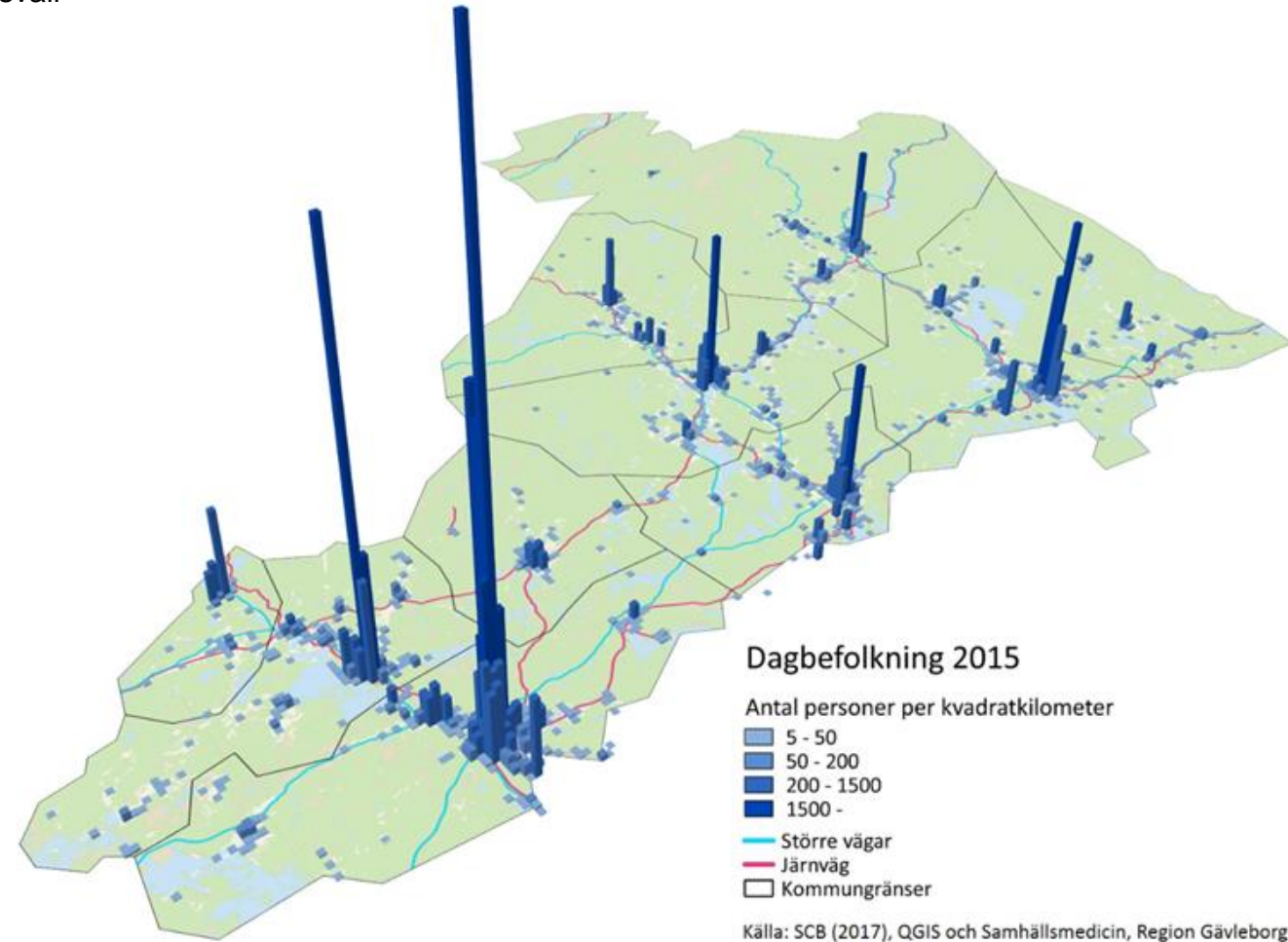
I samverkan: 10 kommuner, Trafikverket, Högskolan, Länsstyrelsen, Handelskammaren, Region Gävleborg,



Bor



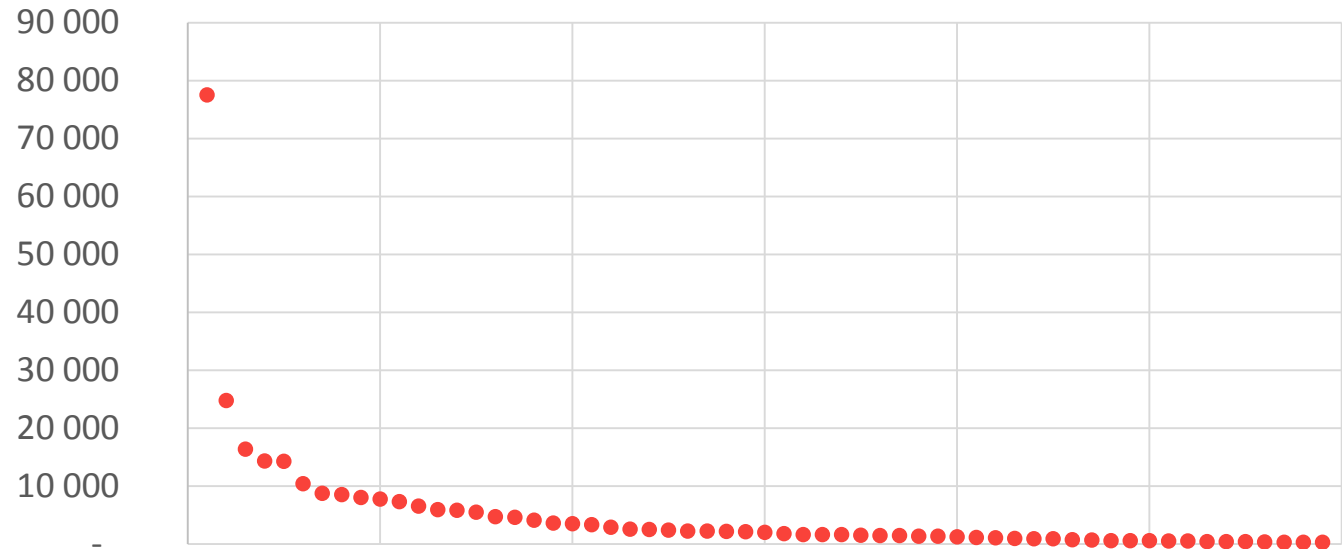
Arbetar



GÄVLEBORG – ENKÄRNIGT I LÄNSPERSPEKTIV



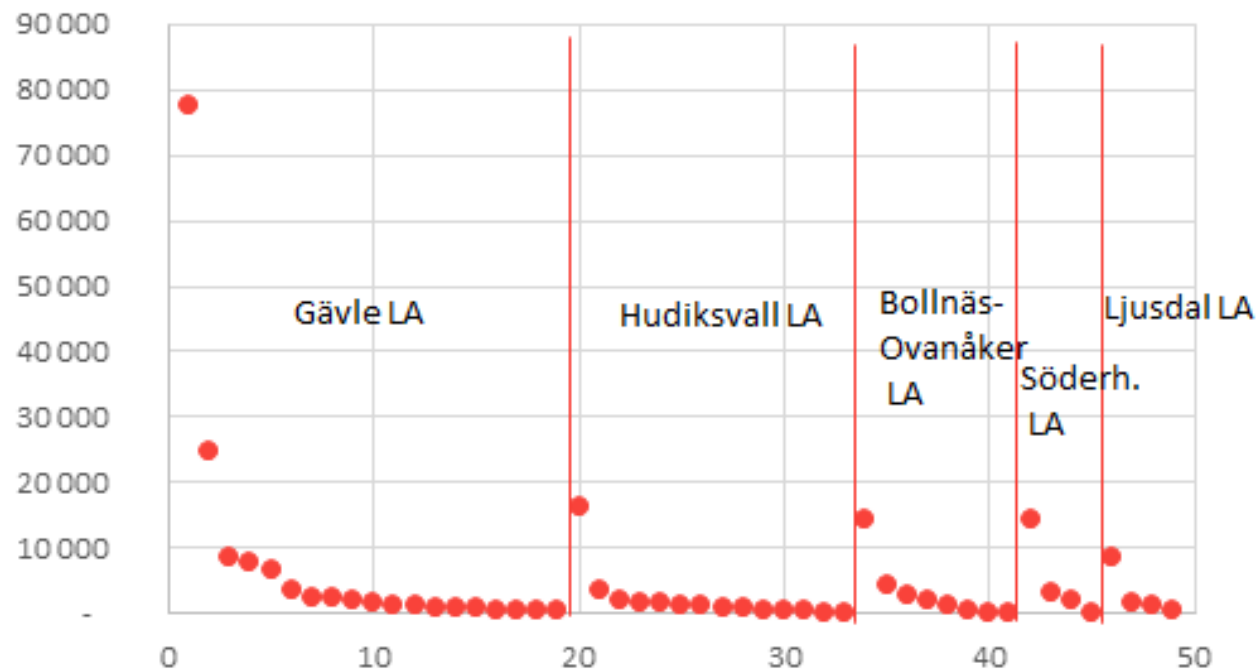
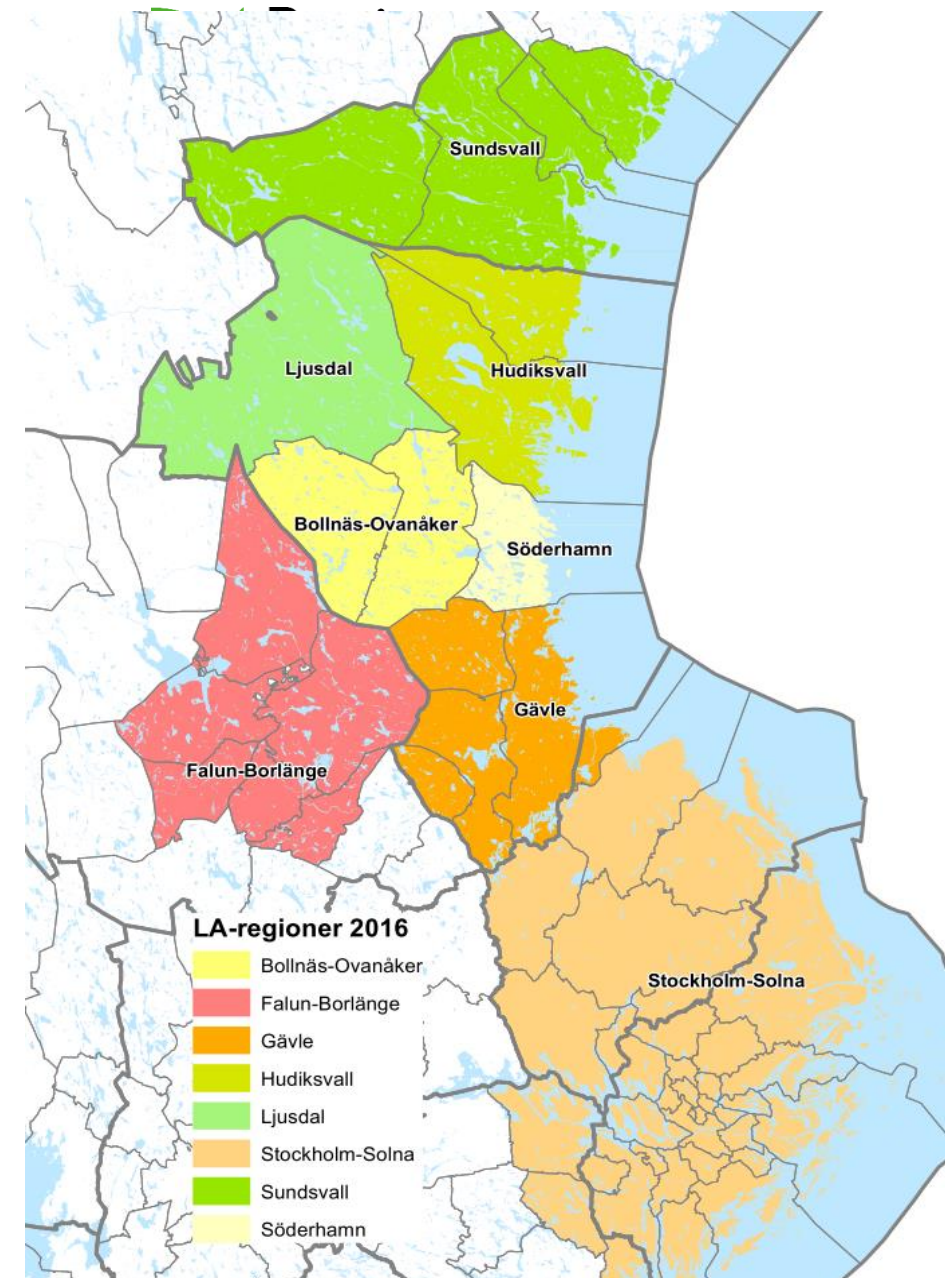
- 10 kommuner och drygt 80 tätorter
- Avlångt och utspritt - påverkar tillgänglighet och mobilitet såväl inomregionalt som interregionalt
- En tydligt enkärnig regionstruktur



Tätorter i Gävleborg, sorterade efter befolkningsstorlek.

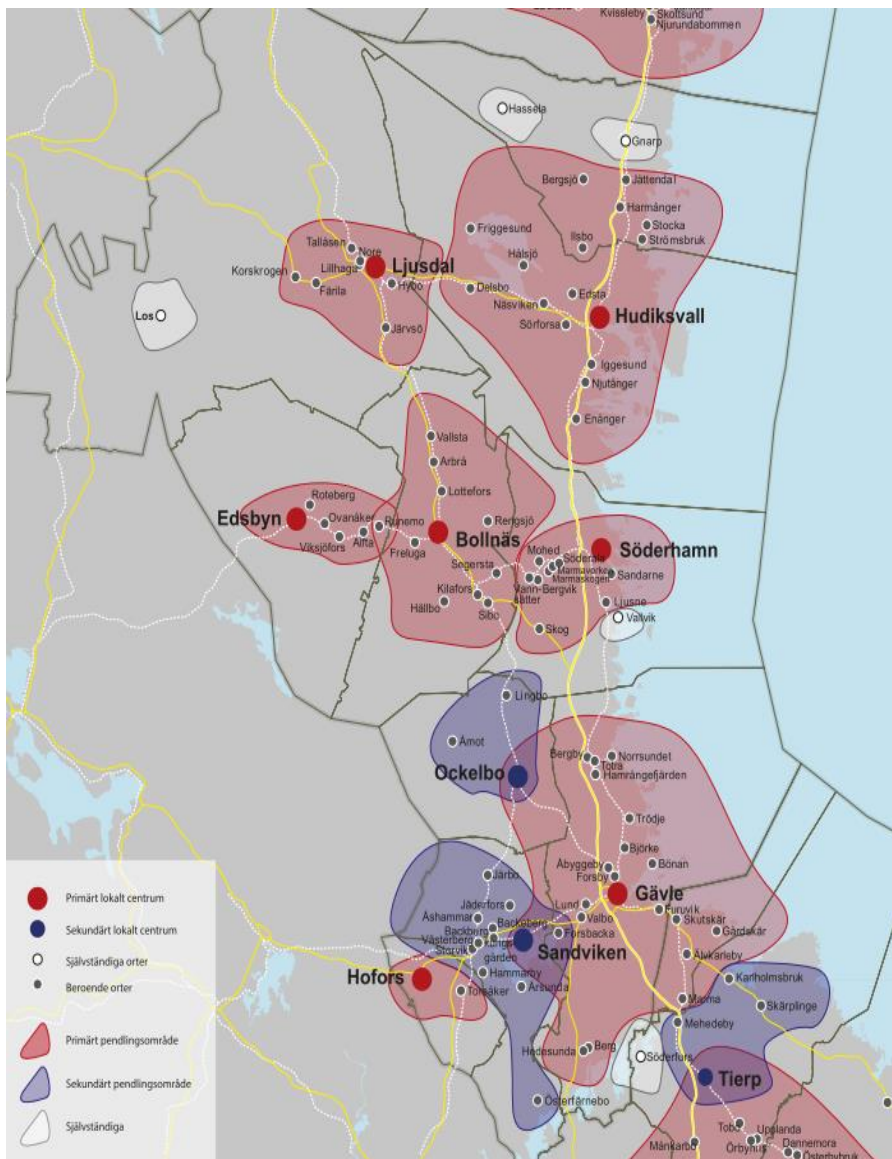
FLERKÄRNIGT I FUNKTIONELLT PERSPEKTIV

- Fem lokala arbetsmarknadsregioner
- Och en mer flerkärnig struktur – men inte sammanhängande



Figur 5.3. Tätorter i Gävleborg, sorterade efter befolkningsstorlek och LA-tillhörighet.

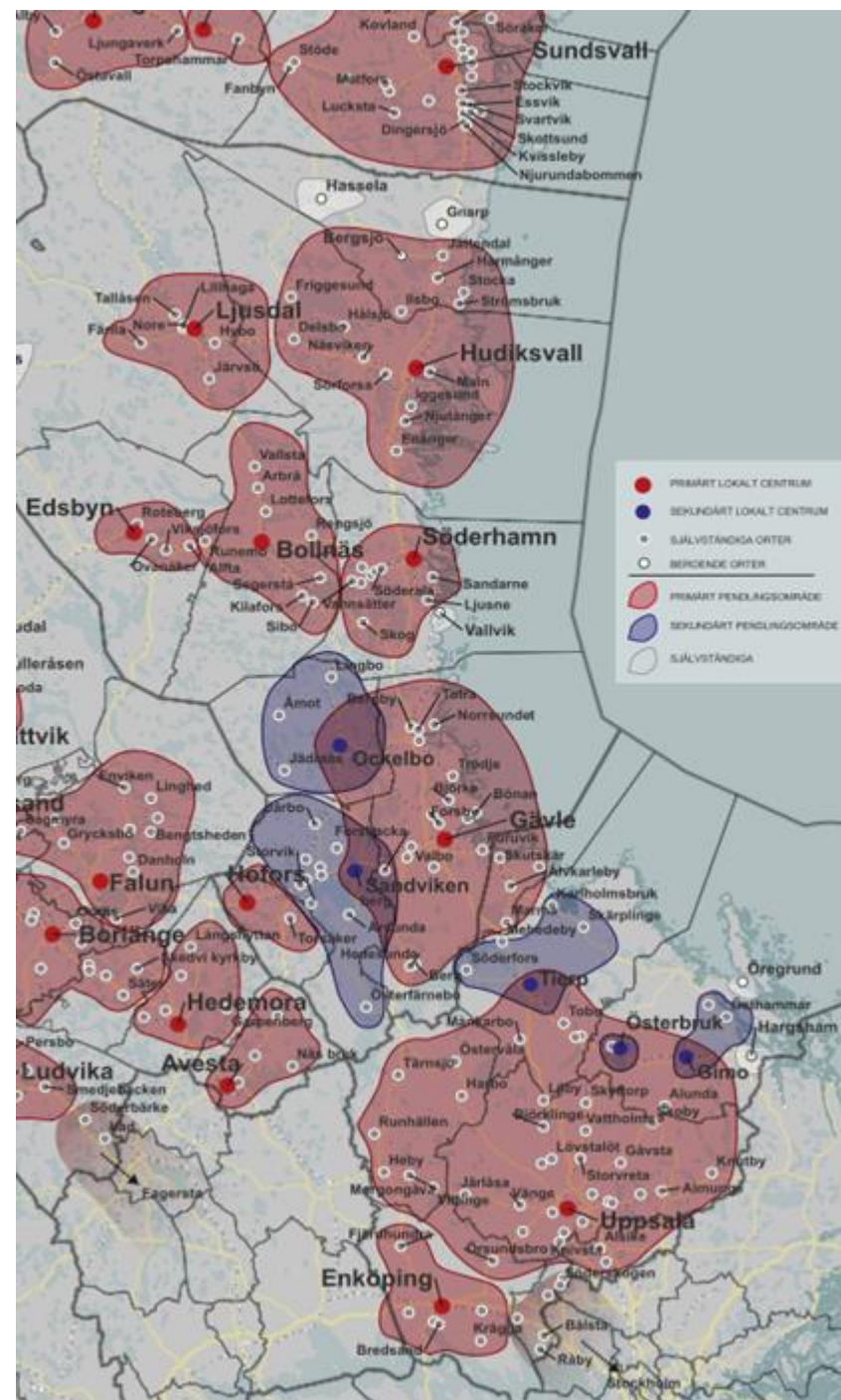
Funktionella samband på ortsnivå "Lokala LA"



Regionalt

respektive

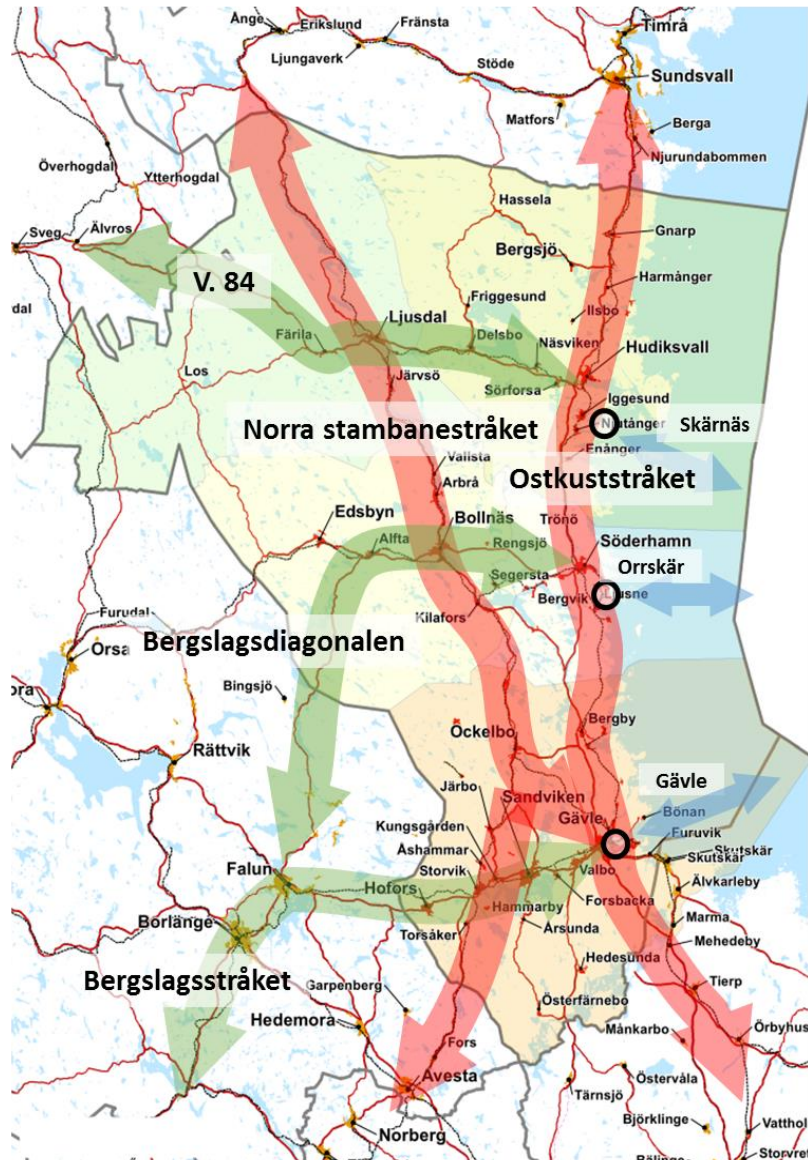
Storregionalt
perspektiv



Lokala LA-regioner räknas fram på samma sätt som SCB gör för LA, men här utgår vi från pendling mellan orter som minsta byggsten istället för kommuner

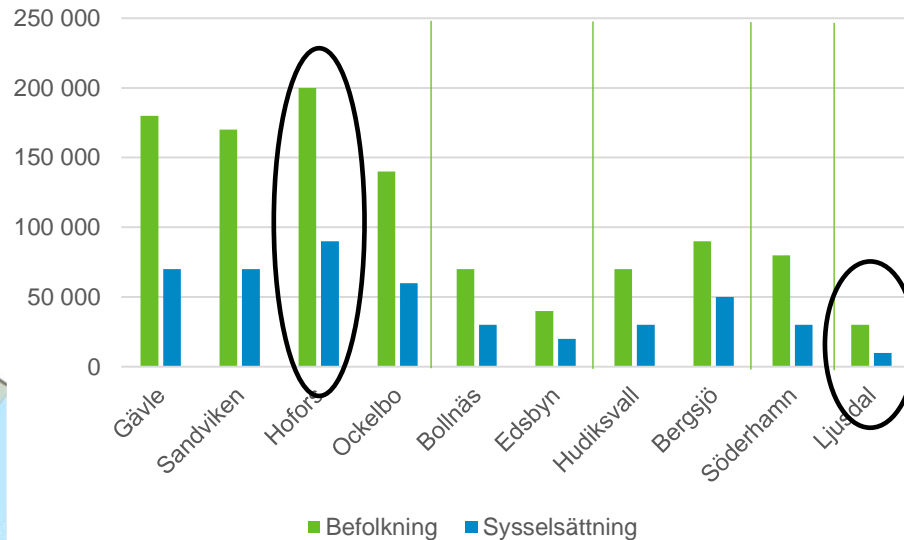
TILLGÄNGLIGHET I GÄVLEBORG

Huvudstråk noder, hamnar

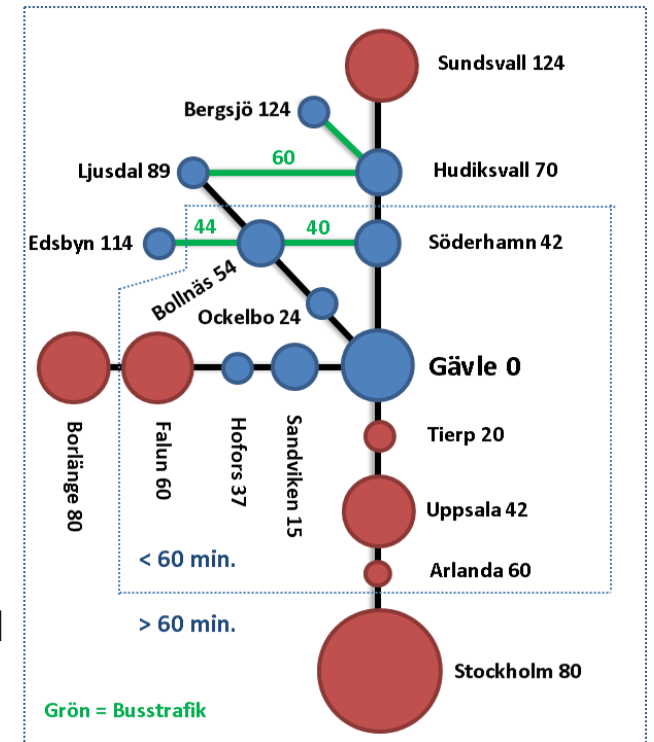
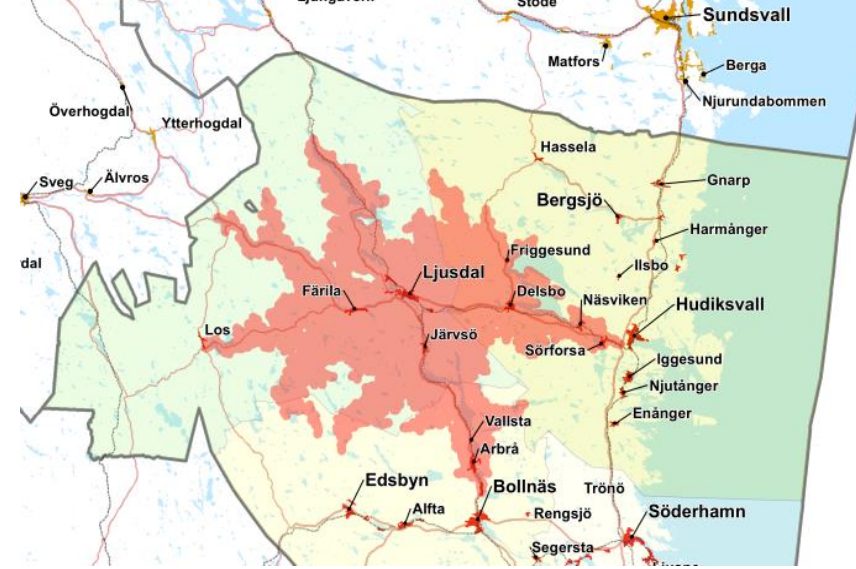


Tillgänglighet & räckvidd med bil/buss (45 min från centrum)
Exempel Ljusdal

Befolkning och arbetsplatser (sysselsatta) (45 min med bil från respektive kommunhuvudort)

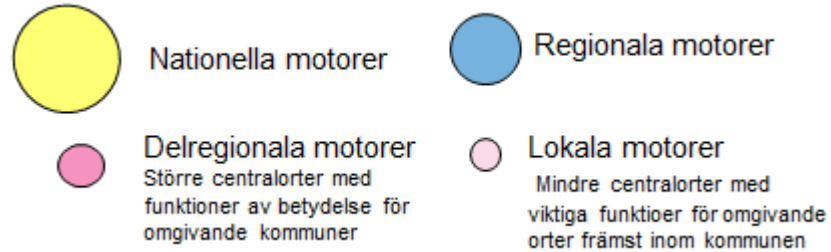


Storregional tillgänglighet & räckvidd från Gävle till olika orter (Kortaste restid, tåg alt. buss)



Systemsyn

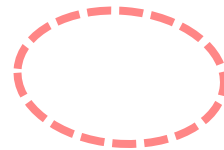
Orter med motor-funktioner för regional utveckling i Gävleborg



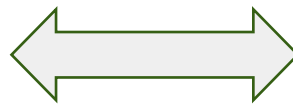
Viktiga delstråk för inomregional pendling och funktionalitet



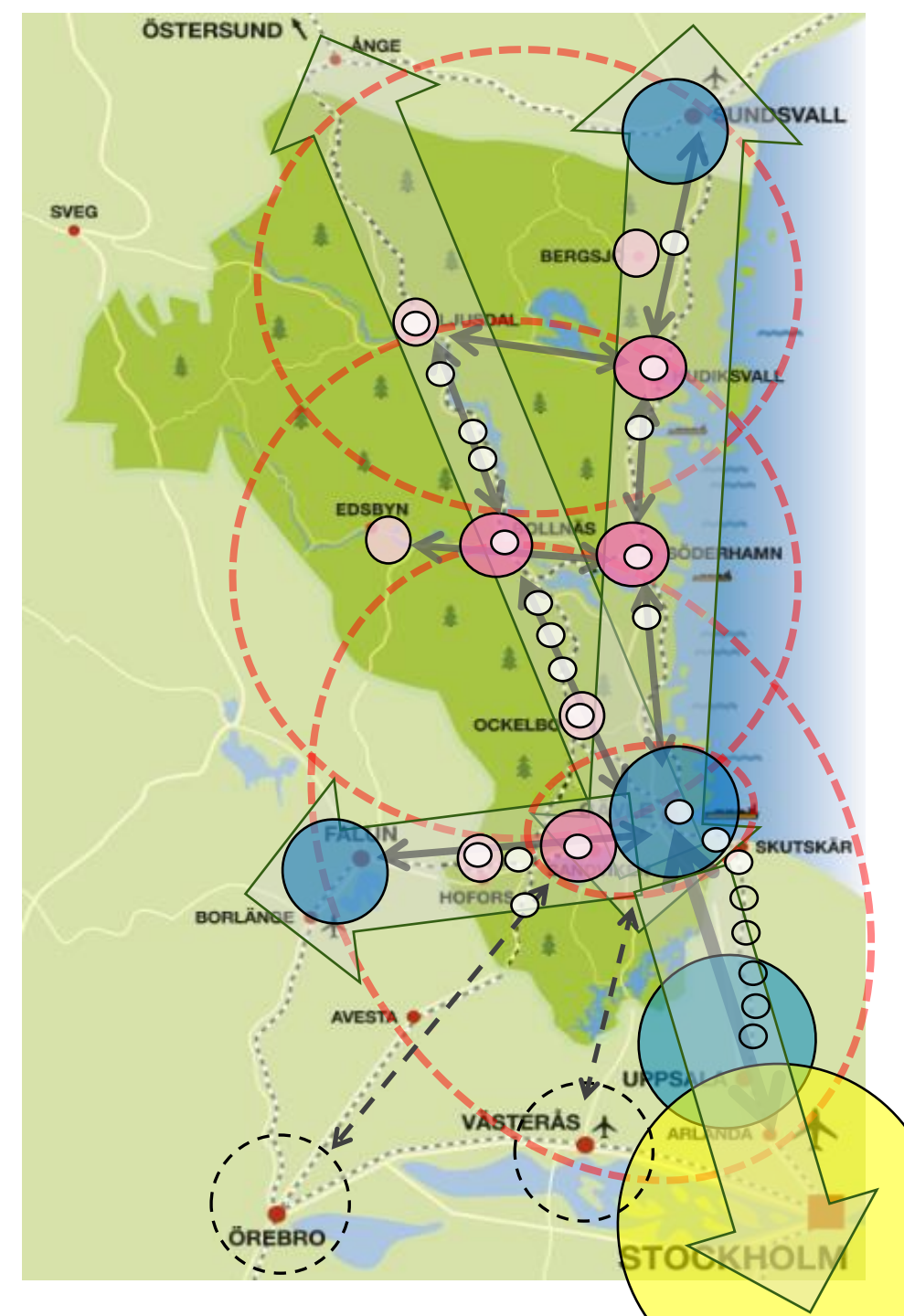
Funktionellt sammanhållna delregioner för arbete, boende och studier mm.



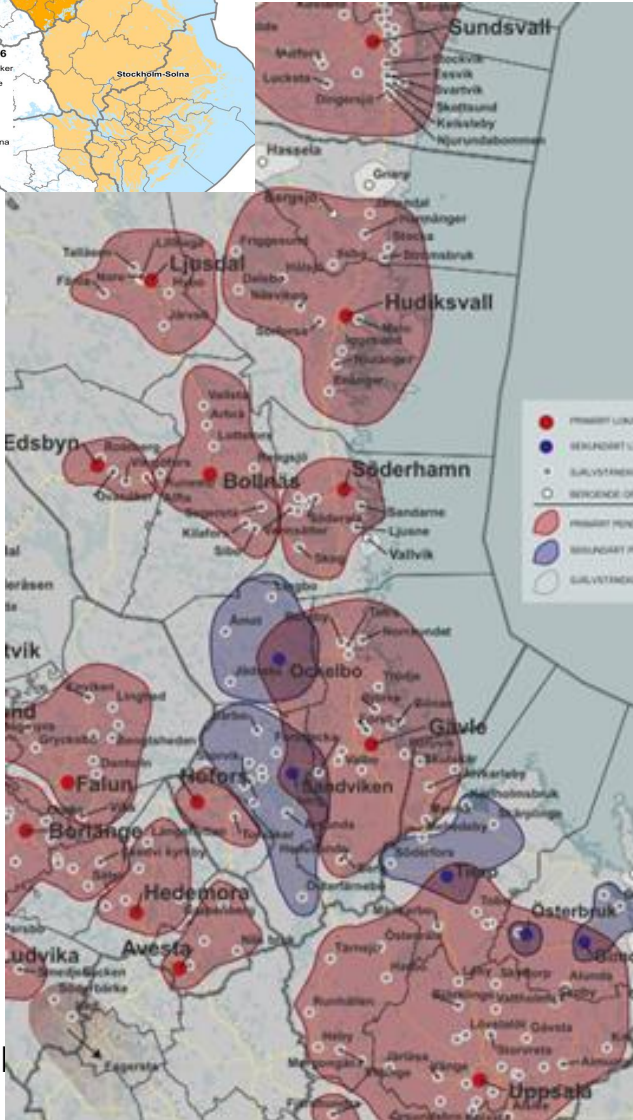
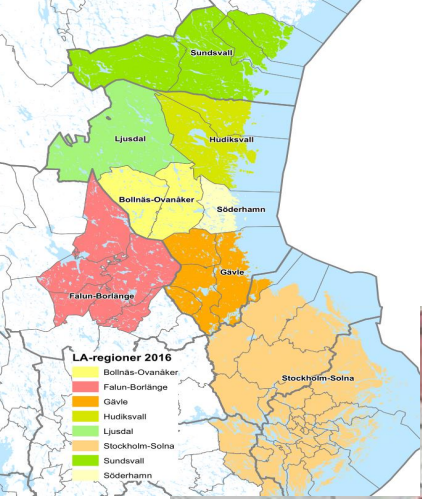
Huvudstråk för regional och storregional pendling och utbyten



Stationsorter längs huvudstråk med god tillgänglighet till större arbetsmarknader Potential för utveckling av stationssamhällen

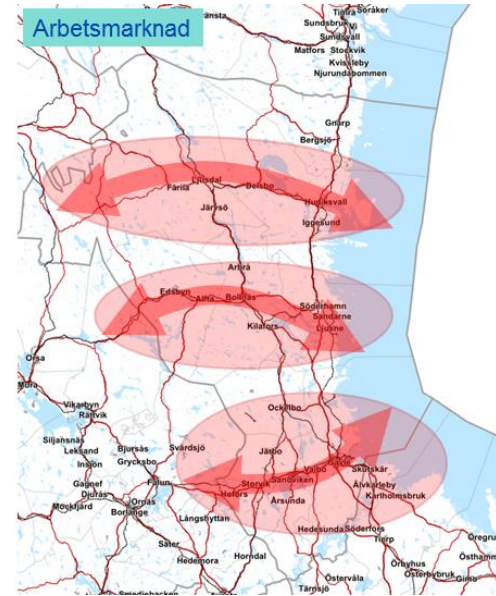


Några nedslag



Stora inomregionala skillnader
- *Stad-Stad*
- *Stad-Land*

Våra vardagsregioner på ortsnivå följer inte kommun- eller länsgränser

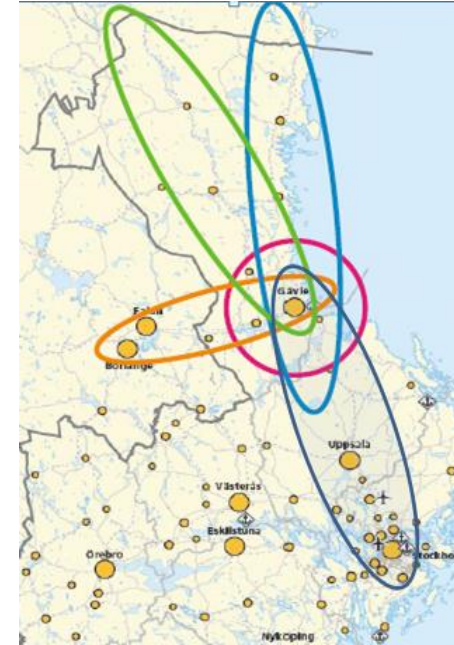


Sambanden idag är starkast horisontellt öst-väst!

En tredjedel region på arbetsmarknaden

Gävles integration med Stockholm-Uppsalas arbetsmarknad ligger närmare än man kanske tror

Med tydlig utvecklingspotential i nord-syd stråken!



Det finns flera nivåer och typer av tillväxtmotorer i Gävleborg

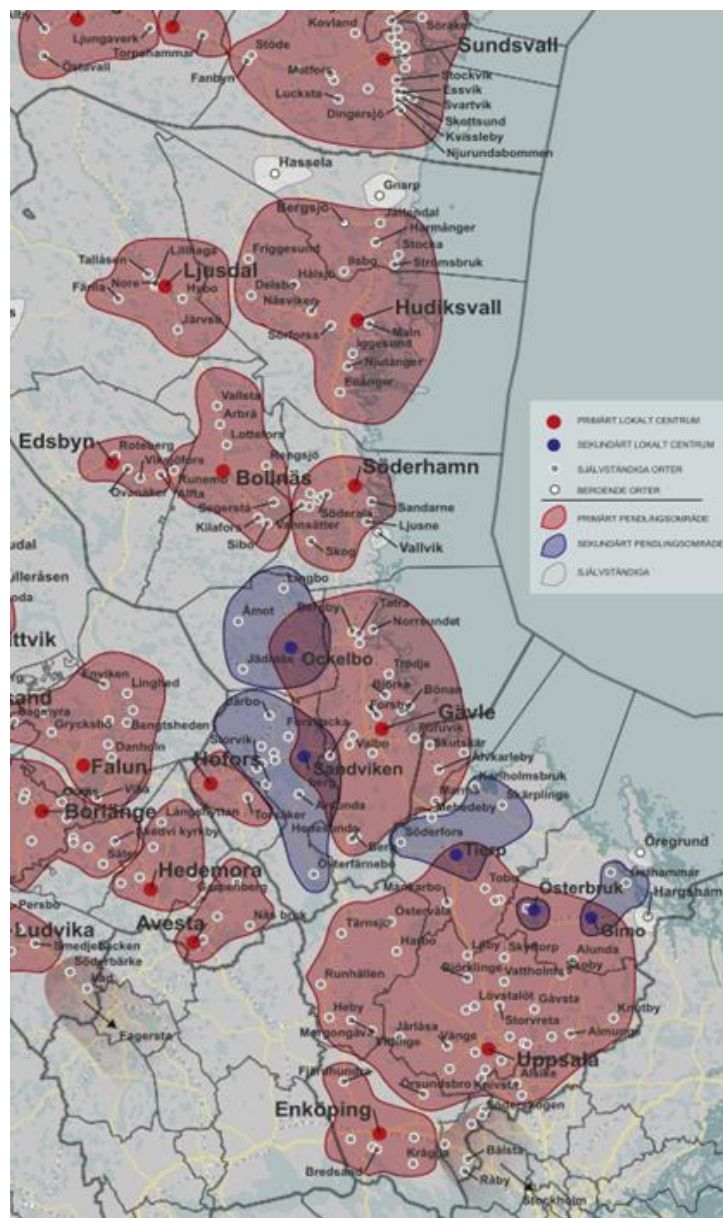
Att Gävle växer är bra för regionen

Finns behov att utmana och ompröva mentala bilder.....

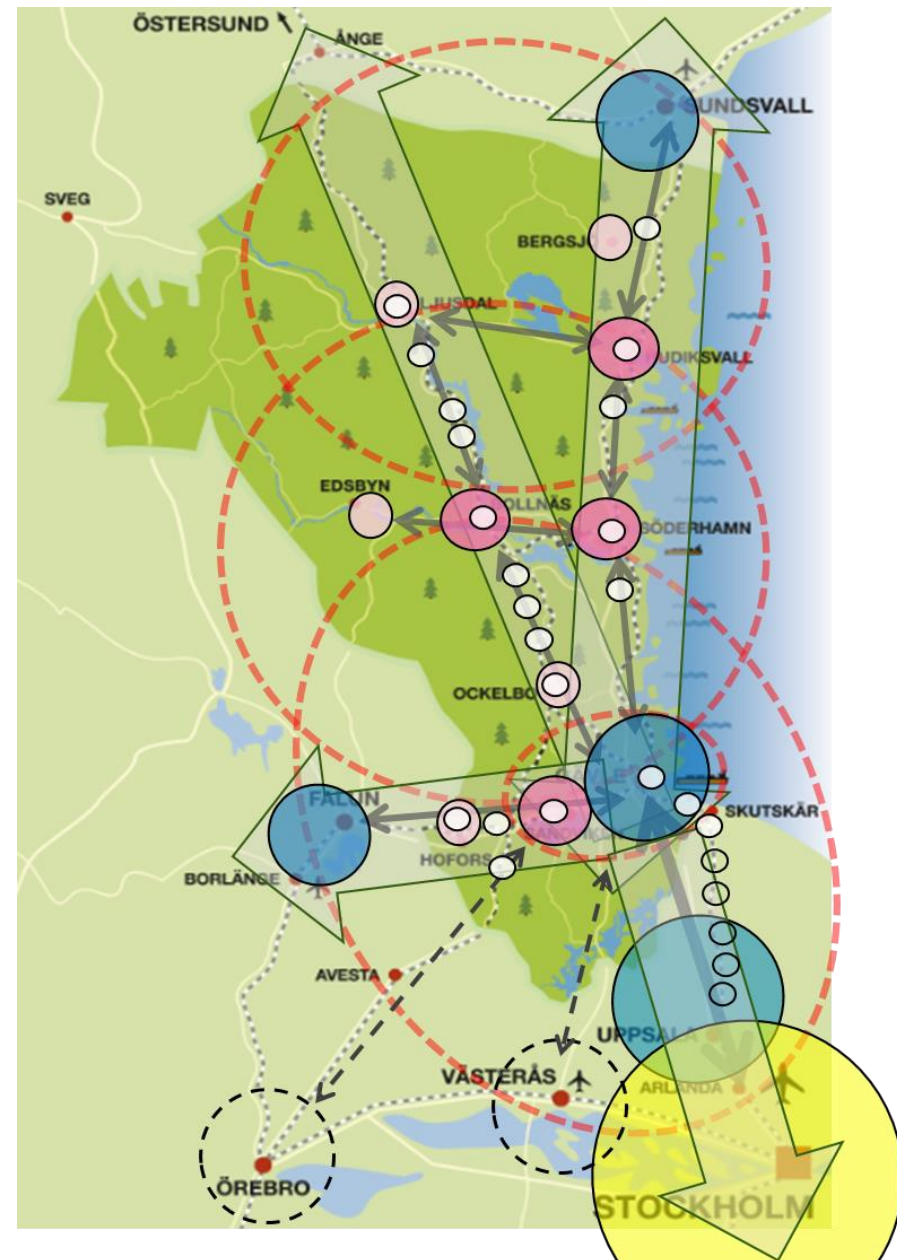
Från länsbild



via funktionell geografi



till regionalt systemperspektiv



Barriärer minskar utbyten och samband och ökar platsers sårbarhet

– och påverkar även utvecklingen i det "Rurbana" perspektivet

❑ Strukturella barriärer

Våra regioner och orter är resultat av vår historia och kultur som påverkar/befäster faktorer som Näringsstruktur, Socio/ekonomi, Utbildningsstruktur etc etc

❑ Fysiska barriärer

Rörlighet/utbyte påverkas av infrastruktur, tillgänglighet och funktion Vägar/Järnväg/IT-Digitalisering/Kollektivtrafik

❑ Mentala barriärer

Osynliga/mentala barriärer som får ett geografiskt uttryck som hindrar samverkan och integrering.
Stad-land – Kust-Inland – Landskap, Kommun- och Länsgräns

