

Rurbana perspektiv Regionplan Skåne



STRATEGIER FÖR DET FLERKÄRNIGA SKÅNE



REGIONPLAN SKÅNE 2022

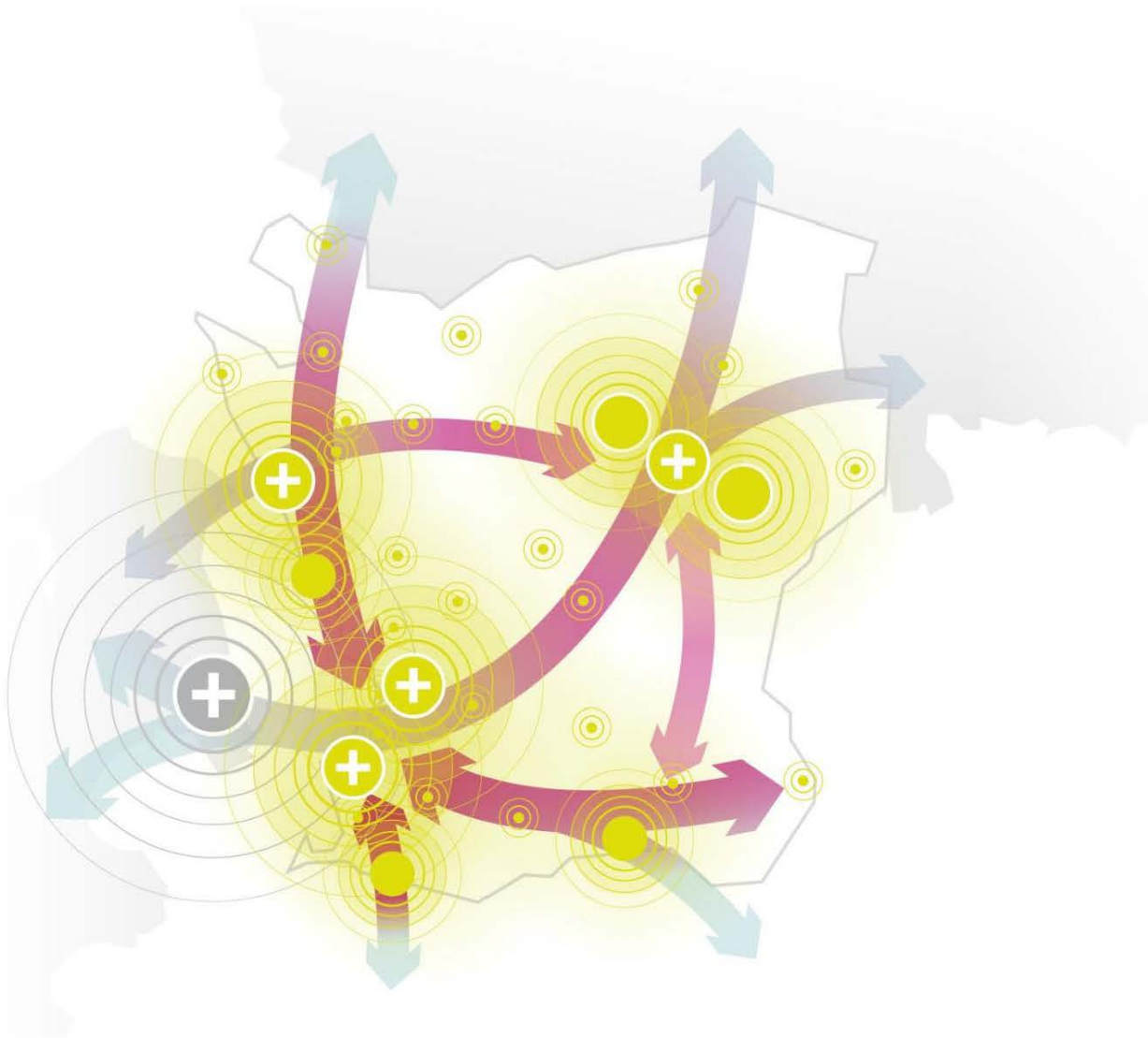
UNDERLAG FRÅN
UTVÄRDERING
OCH UPPFÖLJNING 2017-2018

UNDERLAG FRÅN
REGIONALA STRATEGIER
OCH RAPPORTER

REGIONALA ÄMNESOMRÅDEN
EMPELVIS:
VÅRD, KULTUR, MILJÖ

INNEHÅLL SOM SKA FRAMGÅ
ENLIGT PBL
7 KAPITLET §2-4

Strategier för det flerkärniga Skåne



Satsa på Skånes tillväxtmotorer och regionala kärnor och utveckla den flerkärniga ortstrukturen



Stärka tillgängligheten och binda samman Skåne



Växa effektivt med en balanserad och hållbar markanvändning

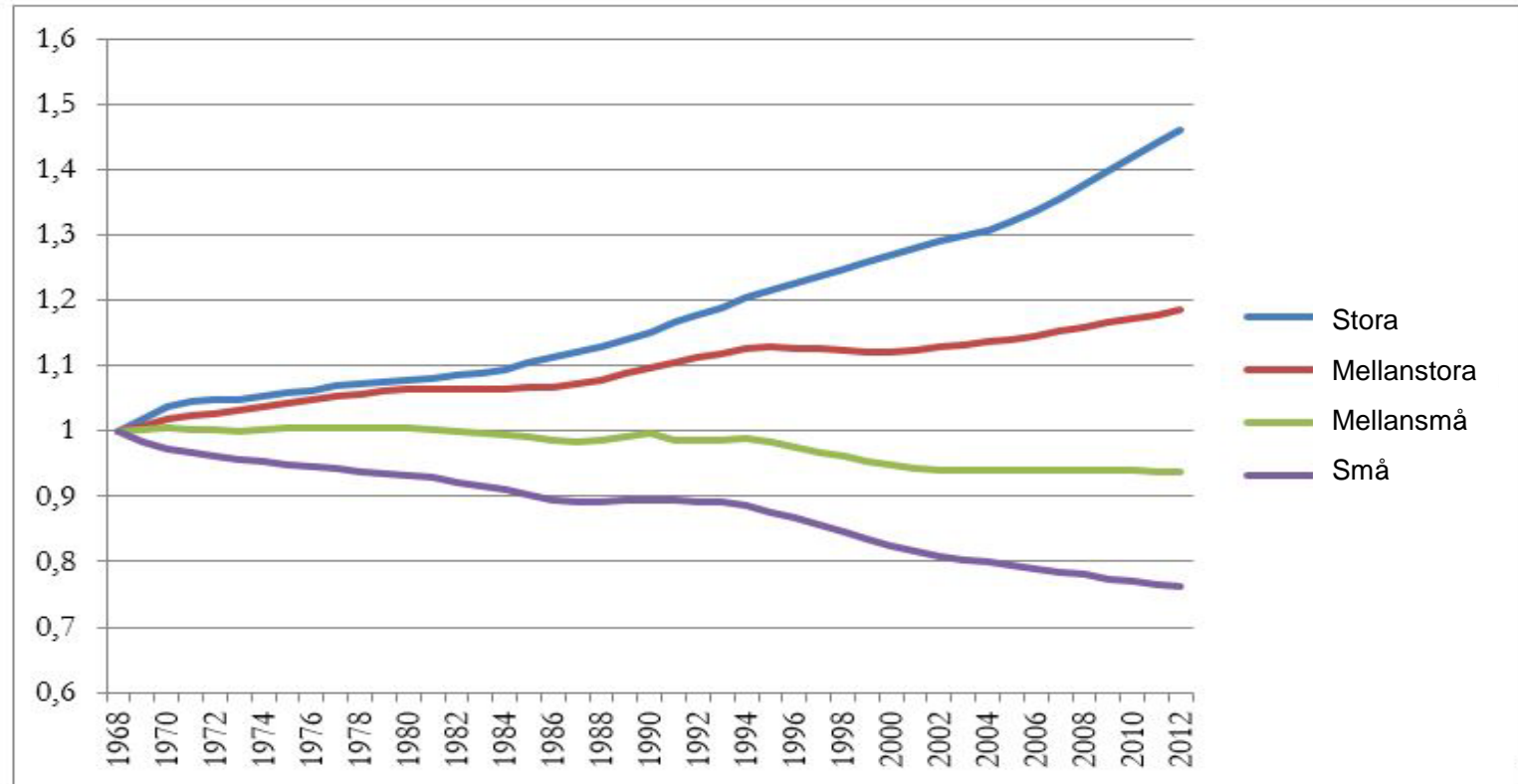


Skapa socialt hållbara, attraktiva orter och miljöer som erbjuder hög livskvalitet



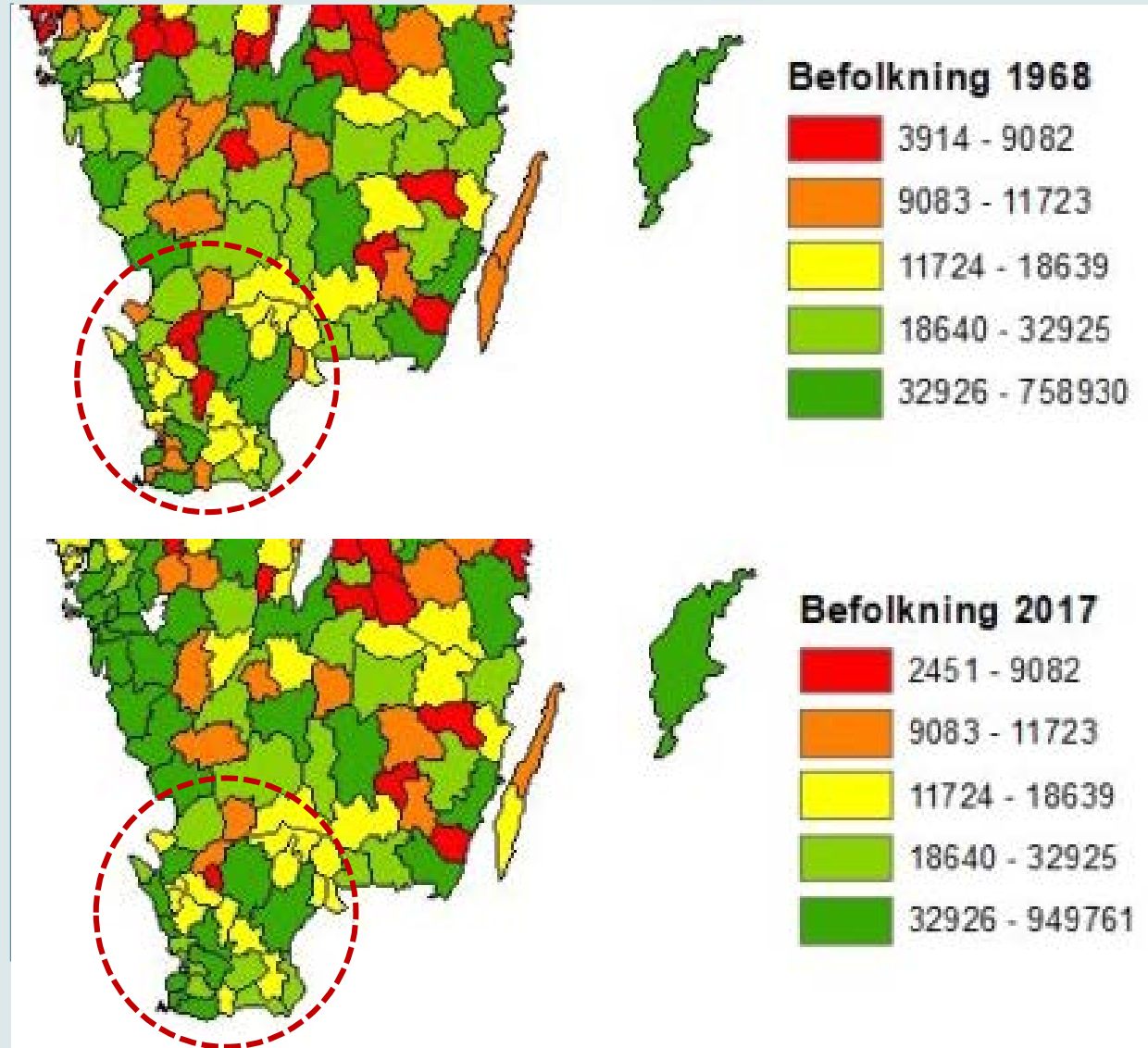
Stärka Skånes relation inom Öresundsregionen, södra Sverige och södra Östergötland

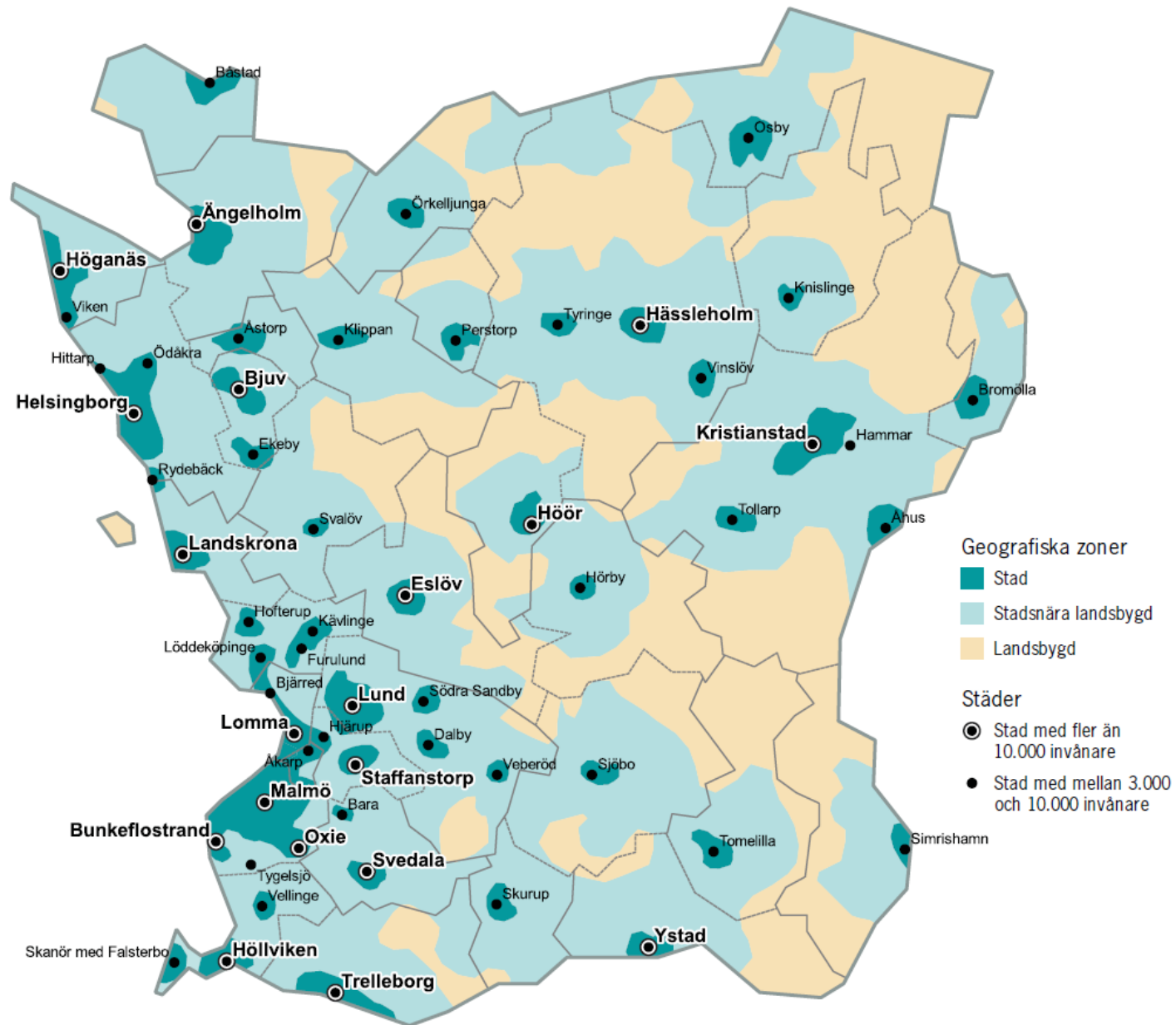
Vad är problemet?



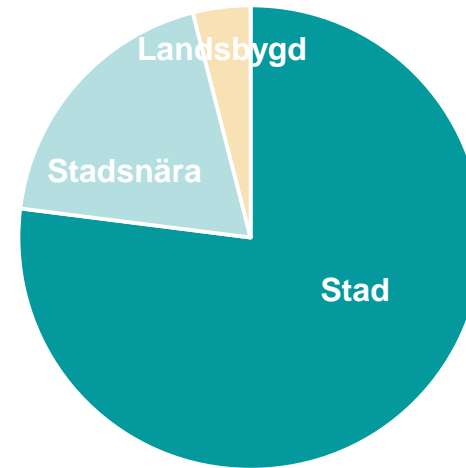
Figur: Befolkningsutveckling i svenska arbetsmarknadsregioner (1968=1). Statistik från SCB, egen bearbetning.

Vad är problemet?



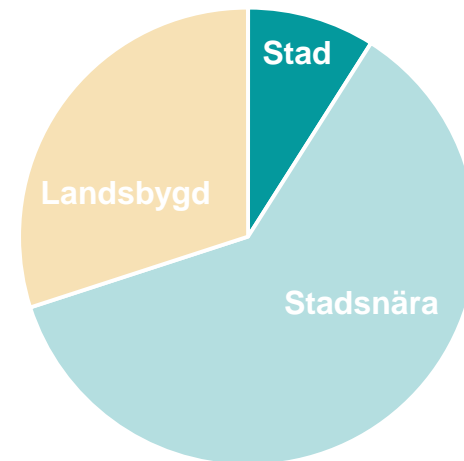


Befolkningsfördelning



77% bor i tätorter
23% bor på landsbygden

Area



Utvecklingstrender i Skåne

- **Sydvästra Skåne (Malmö-Lund) dominerar alltmer** sysselsättningstillväxten
- **God ekonomisk utveckling och innovativ region**
- men växande utmaningar
- **Befolkningen ökar** snabbare än antalet sysselsatta
- **Arbetsmarknadsregionerna blir större**
- **Obalans** tillgång-efterfrågan på **kompetens**

Rurbana utmaningar i Skåne

- allmänt

- Hållbar stadsutveckling och Agenda 2030 - omställning
- Den urbana normen - ömsesidigt beroende stad-land
- Cirkulär biobaserad ekonomi - ömsesidigt beroende
- Landskapet – europeiska landskapskonventionen
- Kulturens betydelse – mötesplats, social sammanhållning, innovationsmiljö, evenemang & besöksnäring
- Urbanisering och flyttmönster
- Attraktiv livsmiljö - att flytta till en god boende- och livsmiljö
- Hur kan Skåne bindas samman? Digital infrastruktur?
- Regional planering för stad och landsbygd

Rurbana utmaningar i Skåne

- ekonomiskt

- att förena hållbar utveckling och **Agenda 2030** med god ekonomisk tillväxt
- att **matcha kompetens** med behov på arbetsmarknaden. Branschbredden har stor betydelse för en regions attraktivitet.
- att förbättra **mindre orters attraktivitet** för företag att etablera sig i och utvecklas i
- att bidra till att förbättra förutsättningarna för **ekoturism** och andra landsbygdsberoende näringar.
- att lyckas **attrahera arbetskraft** både inom offentlig och privat sektor. Kompetensförsörjning.
- att matcha ökade behov av offentliga **investeringar** i form av vård-, omsorgs-, förskole- och skolplatser. Positiv befolkningsutveckling → investeringsbehov, stegvis
- att bidra till investeringsfrämjande åtgärder - **kapitalförsörjning**
- att bidra till **ökad konkurrenskraft** för företag – utbildning och rekrytering
- att bidra till **kompetensförsörjning** genom att underlätta matchningen mellan kompetens och arbetsgivarens behov.

Rurbana utmaningar i Skåne

- socialt

- att bidra till en god tillgång på **jobb och bostäder**.
- att skapa **lokalt engagemang** och tilltro till bygden.
- att bidra till ökad **digital tillgänglighet**
- att bidra till ökad tillgänglighet och tillgång till fysiska **mötesplatser**
- på landsbygden och i staden.
- att **utmana det urbana tolkningsföreträdet**. Skev föreställning om att stadens och landsbygdens utmaningar står i ett motsatsförhållande.
- att bidra till en **kollektivtrafik** som man kan lita på och som bidrar till attraktivitet i hela det flerkärniga Skåne. Kombinationsresor; cykel / app för mobilsamåkning.
- att bättre nyttja den **gemenskap och handlingskraft** som ofta finns på landsbygden för att skapa **delaktighet** i samhällsutvecklingen.

Rurbana utmaningar i Skåne

- ekologiskt

- **Rekreativsvärde / friluftsliv**
 - En **ökande befolkning** innebär högre krav från fler människor på allemansrättsligt **tillgängliga rekreativsytor**.
 - Kommunen kan ej kräva av privata markägare att de skall tillgodose det ökande behovet av goda rekreativsmiljöer utan **statligt och kommunalt ägda naturområden behövs** i en förtätad region.
- **Ekologiska värden**
 - **Fungerande ekosystem** är avgörande för att upprätthålla biologisk mångfald och därigenom bidra med ekosystemtjänster såsom rent vatten, ren luft, rekreation, turism och matproduktion. Fragmentering av biotoper i landskapet, igenväxning av sjöar, våtmarker, åkrar och ängar samt näringsläckage till sjöar och vattendrag är hot mot den biologiska mångfalden.
 - **Förlust eller utdöende av arter** samt främmande, invasiva, arter påverkar i hög grad de inhemska ekosystemens funktion och riskerar på sikt att försämra möjligheterna för människan att eråhålla de ekosystemtjänster man behöver.

Rurbana utmaningar i Skåne - jordbruksmark

- **Tätortsexpansion på jordbruksmark**
 - Skåne står för en betydande andel av landets **jordbruksproduktion** och 16 procent av Sveriges totala jordbruksareal finns i Skåne. Exempelvis kommer cirka 40 procent av Sveriges totalskörd av de vanligaste spannmåls- och oljeväxtgrödorna från Skåne.
 - Skåne är en av de tre största tillväxtregionerna i landet. Skåne är **tätbefolkat**; 13 procent av landets totala folkmängd eller 1,3 miljoner människor bor på en yta som motsvarar 3 procent av Sveriges markareal. Nästan 1/10 av ytan är bebyggd, vilket är tre gånger högre än genomsnittet i landet. Bebyggelsen fördelas i en tät och flerkärnig struktur. När förtätningen i kommunens tätorter nått gränsen för vad som är möjligt inom ramen för en attraktiv och hållbar stad kan det bli aktuellt med **tätortsexpansion på brukningsvärd jordbruksmark**.

Rurbana utmaningar i Skåne – fysisk planering

- att bidra till att skapa goda och attraktiva **platser som används och befolkas**
- att bidra till att skapa goda och attraktiva **sociala mötesplatser** och underlätta integrationen mellan människor, t.ex. stadsodling i utsatta områden
- att engagera och **förbättra delaktighet och samverkan** mellan berörda aktörer; region, kommun, lokala aktörer och lokalt näringsliv i den fysiska utvecklingen av orten.
- att **minska avståndet** mellan regional nivå och operativ nivå ; kommuner, företag och idéburen sektor.

Rurbana utmaningar i Skåne – fysisk planering

- att dra nytta av Skånes unika **flerkärniga ortstruktur** med korta avstånd mellan tätorter som kan erbjuda offentlig och kommersiell service.
- att **koncentrera funktioner och målpunkter** i de mindre orterna
- att **tänka utanför administrativa gränser**, t.ex. vatten, grönstruktur
- att planera för en sammanhållen **blå-grön infrastruktur** med höga ekologiska och rekreativa värden
- att planera för en mångfald av **ekosystemtjänster** – naturens tjänster som människan är beroende av

- Skåne ska erbjuda framtidstro och livskvalitet
- Skåne ska vara en stark hållbar tillväxtmotor
- Skåne ska stärka mångfalden av goda livsmiljöer
- Skåne ska ha en frisk miljö och en hållbar resursanvändning
- Skåne ska ställa om för att klara välfärden
- Skåne ska vara globalt attraktivt