



BIL ERUDKORSNÄS

Logo collection including: LAMB, autotech, miller GRAPHICS GROUP, VOITH, Tetra Pak, SATRON, PÖRY, INTERTECHNA AB, Inspecta, COMBITECH, SSG, BioBag, RAGN & SELLS, BARR COAT, SOMAS, the packaging house, Hamilton, COLDWATER, DOTANK, project engagement, DHL, DB SCHENKER, semcon, COWI, Prevas, GL&V, AHLSTROM, MUNKSJÖ, LINING NORDIC, POWER, Valmet, voestalpine, EVSV, PRESSMANN, Etteplan, HEDBERG, SWEFLEX, DRINOR, LUTZE CONVEYING, MillCon, PAPER PROVINCE, MERT, NAVO, ORD & BILD REKLAMBYRÅ, SWECO, ÖBERGS, Rubber, Lumine LED, GANTERLID CONSULTING AB, FLEXOPARTNER, MONTAGEGRUPP, PROMT, AMAB, BTG, ANDRITZ, UMV, TENGBO, REJLERS, TRITON, VALTEKNIK, CREANDO TRAINING, PAPERCOM, CORENO SVENSKA AB, mundati, aspe, CleanFlow, MARECO, SVENSKES ÅKERI-INDUSTRI, SWANER, WIPAB, and SVEASKOG.



EUROPEISKA UNIONEN
Europanska regionala utvecklingsfonden



PAPER PROVINCE



Rottneros



rethink.

storaenso

VI SKA VARA DEN
LEDANDE
KOMPETENSNOGEN
FÖR SKOGSBASERAD
BIOEKONOMI



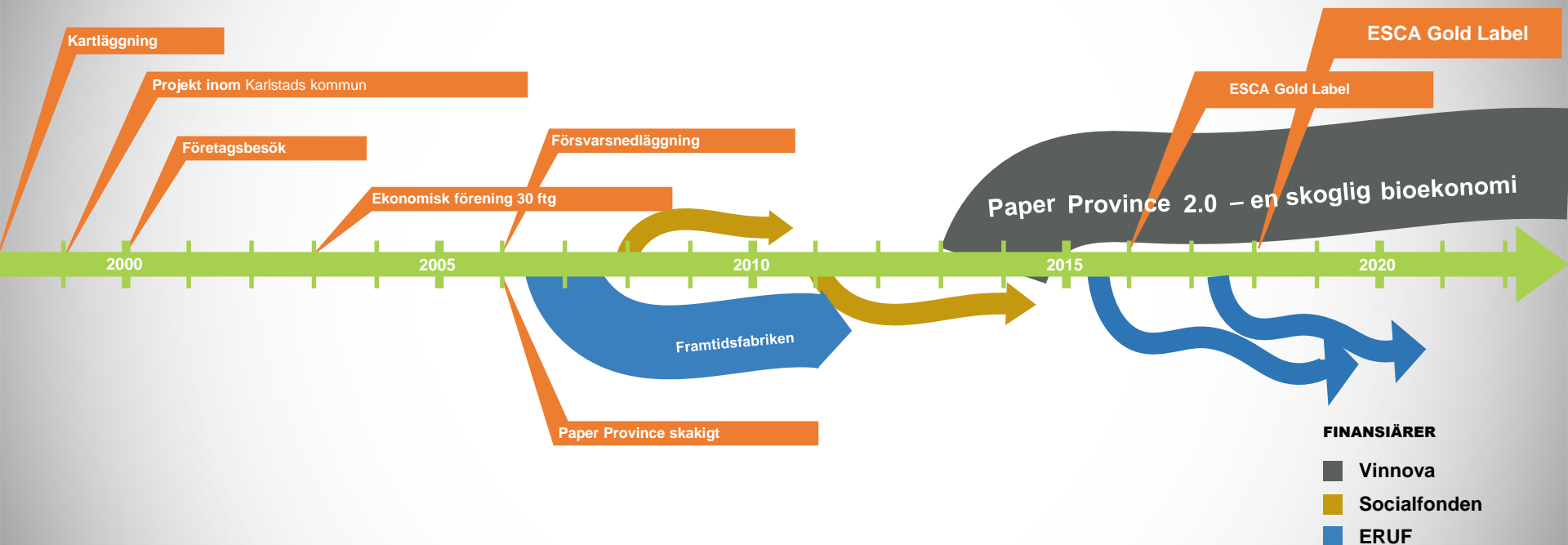
PAPER PROVINCE

Ett företagskluster i världsklass för skogsbaserad bioekonomi i Värmland med omnejd.

- Startade 1999
- Utsett till ett "World Class Cluster"
- Ca 7000 anställda i medlemsföretagen
- 108 medlemsföretag.
- VINNVÄXT-vinnare
- Omsättning i organisationen ca 17,5 mn kr 2016
- 12 anställda
- Medlemsföretagen omsatte ca 24 md kr 2015
- Gold Label-kluster



MILSTOLPAR



STYRKEOMRÅDET SKOGLIG BIOEKONOMI

STYRKOR

Stor kritisk massa inom vissa delar av värdekedjan

Finns ett antal etablerade stora ankarföretag, internationellt konkurrenskraftiga.

Starkt kluster, med lång erfarenhet och förmåga att hantera både med och motgångar. Nu starkt genom Vinnovafinansiering

Stark förankring i politik

Starka internationaliserade stora företag.

SVAGHETER

Här bedöms den stora svagheten framförallt vara (innovationskraft i sektorn) vad gäller nya företag och innovation. Möjligen kan här också lyftas att en svaghet i alla fall varit avsaknad av mer designerad inkubator/kuvös etc. riktad mot den skogsbaserade bioekonomin. Detta är som vi förstår dock under förändring.

Större företag, men svagare på nyföretagande, entreprenörer, innovatörer.

Kan finnas utmaningar vad gäller kompetensförsörjning, det gäller för övrigt fler av specialiseringsområdena.

STRATEGISKA VERKSAMHETSOMRÅDEN

- Innovation & utveckling
- Internationalisering
- Regional kraftsamling
- Framtidens kompetens

Vilka kompetenser kräver den framtida bioekonomin?

Framtidens kompetens

För att genomföra den strategiska idén bakom Paper Province och uppnå visionen är kompetensförsörjning ett prioriterat och avgörande område.

Vi ska arbeta på flera plan med aktiviteter som bygger relevant kunskap för framtiden och som kan bidra till ökad jämställdhet och mångfald.

Framtidens kompetens

- Förstärka kontakten mellan utbildningsväsendets aktörer och näringslivet för att kunna bidra till ökad matchning mellan nuvarande och framtida efterfrågan på kompetens kontra tillgång
- Arbeta för att stärka skogsnäringens attraktionskraft där jämlik kommunikation är en förutsättning
- Arbeta för ökad synlighet och samverkan mellan olika utbildningsaktörer i regionen knutna till skogsnäringen
- Öka samverkan med studenter i innovationsprocesser
- Verka för att Karlstads universitet över tid utvecklar sina kurser till att i ökande grad innehålla inslag som matchar den moderna industrin samt bioekonomin
- Driva frågan om fördjupad inriktning av Karlstads universitets affärsutbildningar mot skoglig bioekonomi
- Utredda intresse för att skapa en gemensam mötesplats för utbildningsaktörer med koppling till skogsindustrin med förhoppningen om att kunna starta upp en sådan mötesplats

Framtidens kompetens

- Inkluderande ledarskapsprogram
- Tjänstefieringsprogram
- Forskarvernissage
- Kommunworkshopar
- "Paper Province-resor"
 - Studieturer/företagsbesök med studenter från Chalmers och Karlstads universitet
- IN-dagen
- Hot Spot

Start → Aktuellt → Nyheter → Stort engagemang för ett hållbart Hammarö

AKTUELLT

Kalender

Nyheter

Jobbannonser

Nyhetsbrev

DELA



Publicerad 6 december, 2017



Stort engagemang för ett hållbart Hammarö

"Bygg nya hus i trä. Gör Hammarö till Sveriges bästa cykelkommun. Gör klimatsmarta upphandlingar i kommunen. Ordna en buss (av trä) som går på biobränsle till Karlstad. Få källsorteringen på Hammarö att fungera."

Kreativiteten flödar på workshopen Klimatsmart Hammarö.

På en workshop arrangerad av Paper Province pratar deltagarna om Hammarös hållbara framtid. Ett 40-tal idéer för ett grönare Hammarö spånas fram.

– Det här tar fram den kreativa ådran i oss när det gäller vår gröna ö. Tillsammans ska vi närma oss målet. Hammarö ska leva i många år och vara grönt och fossilfritt, säger Per Aspengren, kommunstyrelsens ordförande.

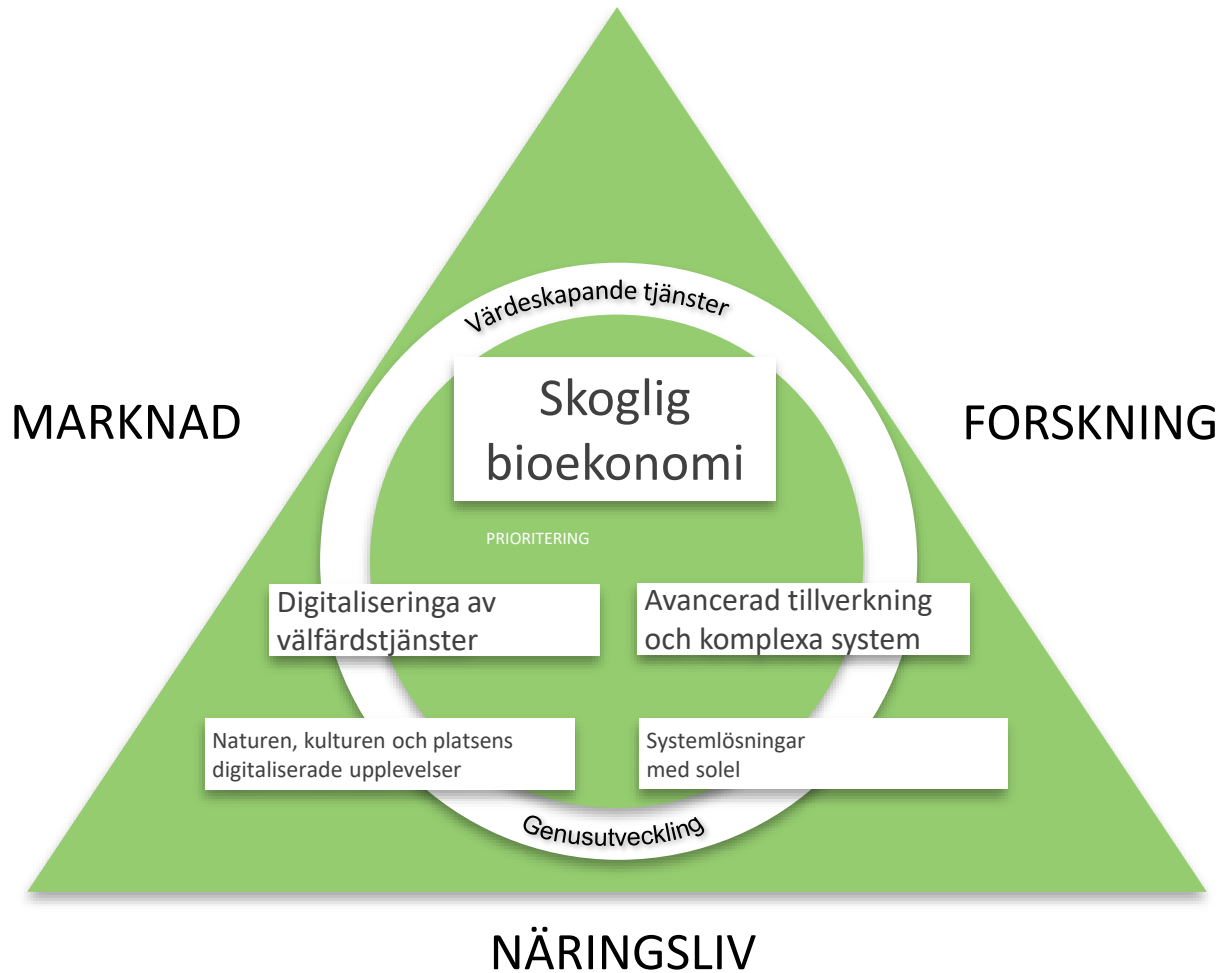
Engagerade representanter från Hammarö kommun och Stora Enso Skoghalls bruk tillsammans med andra företagare, Region Värmland, Karlstads universitet, Hammaröbor och Paper Province – alla har de samlats i Folkets hus i Skoghall.

SMART SPECIALISERING I VÄRMLAND

Smarta sätt att organisera och utveckla befintliga regionala tillgångar för att skapa värden för användare och samhälle.

Specialiseringarna handlar både om vad vi är bra på, och vad vi är bra för.





Skogsbaserad
bioekonomi

Digitalisering
av välfärds-
tjänster

Avancerad
tillverkning av
komplexa system

Naturen, kulturen och
platsens digi-
taliserade uppl.

Systembaserade
lösningar med
solel

VÄRDESKAPANDE TJÄNSTER

RISE

Paper Province

RISE

Ligno City

UMV Coating

Broby Grafiska

Sweflex

Regionalt
träcenter i norra
Värmland

Compare

Compare

Experio Lab

RISE

Nordic Medtest

Friskvården
Värmland

IUC

Stål och Verkstad

Karlstad AT Lab

Karlstad Lean Lab

Innovation Park
Hagfors och
Kristinehamn

Compare

Visit Värmland

NIFA

Compare

Form I Värmland

Glava Energy
Centre

Arvika Innovation
Park

RISE

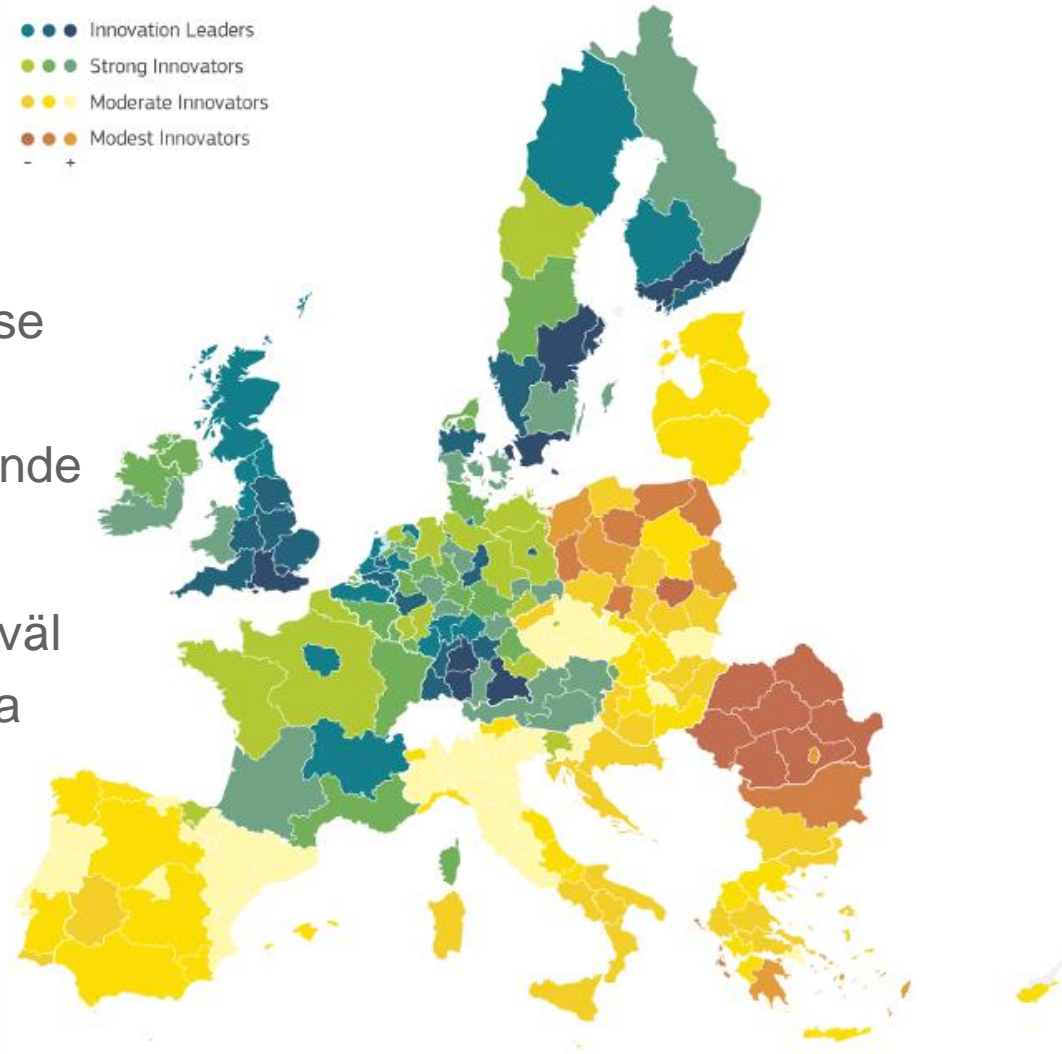
NIFA

Grants and Innovation Office – Karlstads universitet

INNOVATION I VÄRMLAND



- Innovationen är låg i jämförelse med övriga Sverige, som i ett internationellt perspektiv är ledande
- Länets innovationssystem är väl utvecklat men med relativt svaga resultat



Paper Province bygger
en innovationsmiljö som
attraherar kompetens

INNOVATION

1

Personlig guide in i industrinätverket

2

Exklusivt medlemskap i Paper Province startup-community

3

Green Chip Network

4

Stöd från lokala företagen

5

Tech möten

6

Testbäddar

7

Väg in hos universitet och institut

8

Finansieringsstöd

9

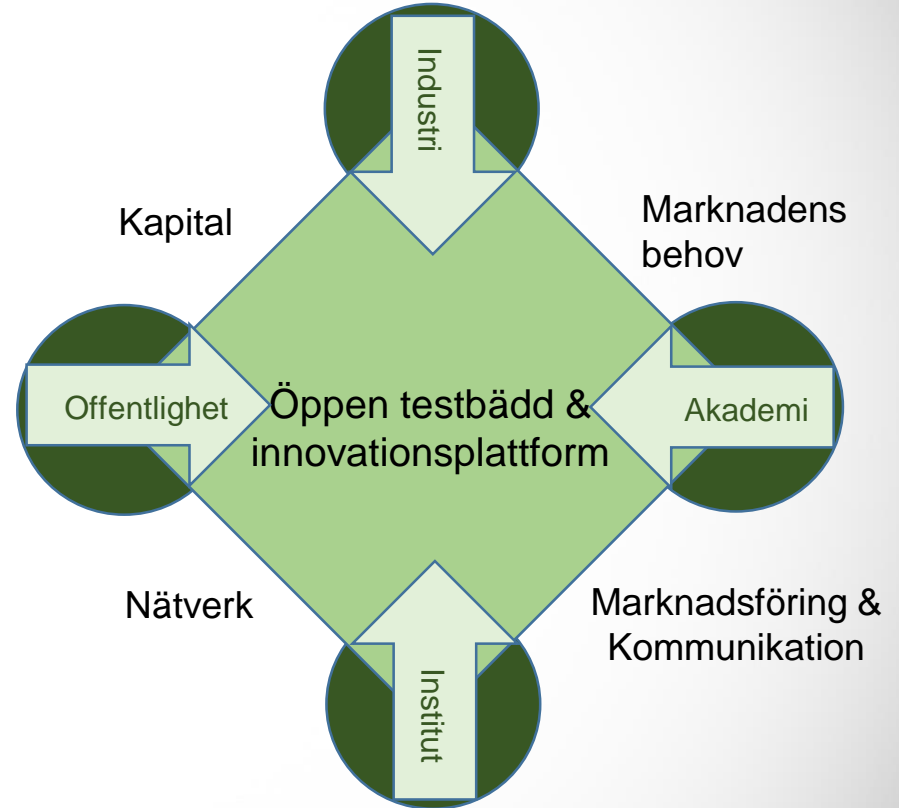
Innovations och affärsrådgivning

10

Lokaliseringsstöd

TESTBÄDDAR

- Erbjudandet består inte enbart av fysisk testmiljö men ett "kompetenspaket"



INVESTERING I FRAMTIDEN



Bild: BillerudKorsnäs AB



Akademien för smart specialisering

Finansiering

Akademien för smart specialisering 2016-2020

50 miljoner kr från Region Värmland.

+ > 50 miljoner kr från Karlstads universitet

+ > 50 miljoner kr extern finansiering

Totalt: 150 – 200 miljoner kr

En investering för framtiden



EUROPEISKA
UNIONEN
Europeiska
regionala
utvecklingsfonden



KK-stiftelsen ><



Smart industri

Rikta forsknings- och innovationssatsningar mot områden som har särskilt stor potential att bidra till nyindustrialisering och långsiktig konkurrenskraft.

Vi tror att skoglig bioekonomi är ett sådant område.

Samarbete med Karlstads universitet inom skoglig bioekonomi

Centrum för forskning
om regional
samhällsbyggande

Pro2Be
Products and Processes
for a Circular
Bioeconomy

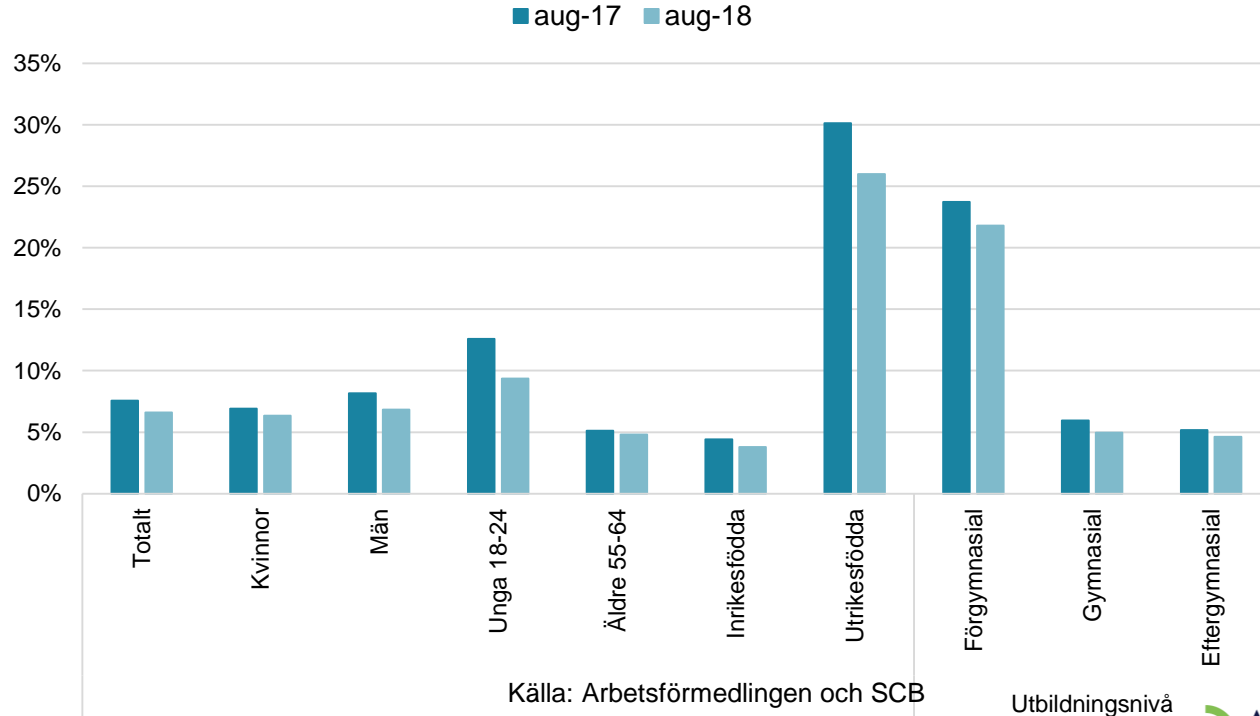
Centrum för
tjänsteforskning

12 000
nya personer behövs på
arbetsmarknaden i Värmlands län*

*För att ersätta pensionsavgångar åren 2018 till 2022

Arbetslöshetens sammansättning

Som andel av registerbaserad arbetskraft



Källa: Arbetsförmedlingen och SCB

Industrins behov

- kompetensförsörjning
- kompetensutveckling



- Steg 1 – Förankring och förstudie 2017-2018
- Steg 2 – från ord till handling
(riggning, avtal, finansiering mm) hösten 2018
- Steg 3 – Genomförande 2019 – 2020
(TVV 70 % resterande RV/AF)

Industriråd Värmland

Industrirådets huvuduppgift är att skapa förutsättningar för det livslånga lärandet inom industrin. Det innebär bland annat att ha en helhetsbild över kompetensbehov på kort och lång sikt, aktörer och pågående insatser i det värmländska kompetensförsörjningssystemet.

Industrirådet bildar ett eget affärsområde med egen styrelse under Innovation Park. Styrelsen ska bestå av representanter från industrins olika delar och fackliga organisationer; IUC/Stål&Verkstad (110 företag), The Paper Province (100 företag), Compare (100 företag) samt direkta företag ur kategorin teknikdriven stålindustri, livsmedelsindustrin, fordonsindustrin, papper/massaindustrin, avancerad verkstadsindustri, sågverksindustrin och Förpackningsindustrin/Grafisk industri och de fackliga organisationerna IF Metall, Unionen och GS-facket och Region Värmland.

Nationella Industrirådet



INDUSTRIRÅDET

[Industriavtalet](#) [Industridagen](#) [Jämställdhetspriset](#) [Industrirådet](#) [Våra råd](#) [Rapporter](#) [Nyheter](#) [Kontakt & press](#) [Q](#)

grafiska
FÖRETAGEN



FACKET FÖR SKOGS-, TRÄ-
OCH GRAFISK BRANSCH



IFMETALL

IKEM
Innovations- och kemindustrierna i Sverige



INDUSTRI
ARBETSGIVARNA

Jernkontoret

Livs
LIVSMEDELS- OCH ARBETAREFÖRBUNDET



LIVSMEDELSFÖRETAGEN
The Swedish Food Federation



SLA



Skogs
Industrierna

SveMin



Sveriges Ingenjörer



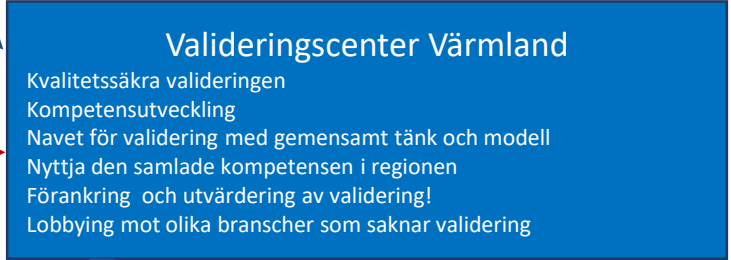
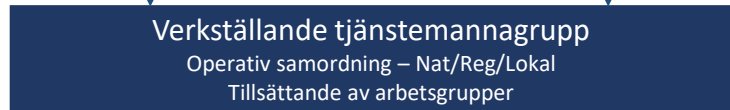
Teknikföretagen

TEKO SVERIGES TEXTIL
& MODEFÖRETAG



tmf
TRÄ- OCH MÖRTELFÖRETAGEN

UNIONEN



Samarbetsavtal
Beslut resp. rektor/kommun

RIKTADE INFORMATIONSENSATSER MOT OLIKA MÅLGRUPPER

Yrkescenter industri Värmland



Ny modell för yrkesutbildning som motsvarar industrins kompetensbehov.
En utbildningsmodell som bygger på nära samarbete mellan alla
inblandade där industrin formulerar behoven och garanterar praktik.



VÄRMLAND

Tid och pengar för att lyckas

- **Industrin** behöver hålla i taktpinnen och avsätta tid för att kunna beskriva utbildningsbehoven och erbjuda praktikplatser.
- **Kommunerna** behöver komma överens om finansieringen av utbildningsplatserna och fritt sök
- **Utbildningsanordnarna** ska ha lärare, plats och möjlighet till flexibla studier.



Framgångsfaktorer i utvecklingsarbetet

- Industrins parter engagerade och utmanade systemet.
- Offentliga, genom Region Värmland, svarade upp med engagemang, tid, medel och vilja att leverera.
- Region Värmland satte ihop ett kompetent team för utvecklingsarbetet.
- Nationella Industrirådet uppvaktade staten, som i sin tur svarade upp med en utlysning utifrån behoven.
- Samtliga 16 kommuner ställde upp med fritt sök.
- Region Värmland genomförde en parallell utredning om hela Yrkesvux i länet.

Framgångsfaktorer i genomförandet

- Tätt samarbete mellan Näringslivet och Regionen
- Fritt sök
- Koncentration till Yrkescenter (alla kan inte ta hand om allt)
- Regional samordning av validering
- Styrda statsbidrag utifrån behov
- Tätt samarbete mellan industrins parter och departementsövergripande arbete (Utbd, Nd, Arbd, Finansd)
- Tätt samarbete mellan regionala och nationella parter såväl inom offentlighet som inom industrin, liksom tätt samarbete mellan regionen och kommunerna

Identifierade risker

- Politiska beslut/brist på politiska beslut (nationellt, regionalt, kommunalt)
- ”Stuprörstänk” istället för horisontellt samarbete
- Deltagare till utbildningarna
- Lärare, lokaler och maskiner