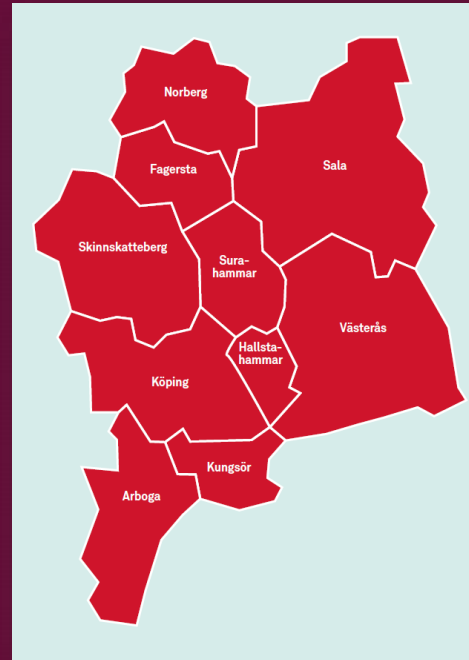


Analytikernätverk 20 november

Hur kan analysarbetet användas för att mobilisera aktörer?



Hur hänger det ihop?

Interregionala planer och samarbeten

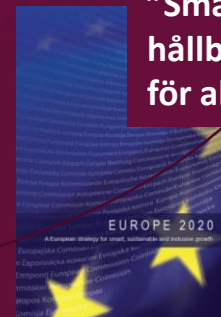
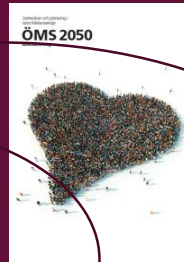
Regionala planer

RUS

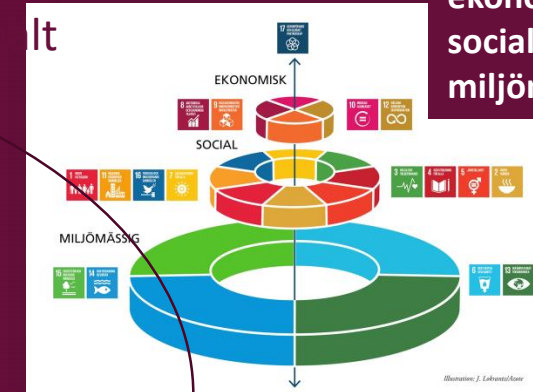
RUS

Kommunala planer

”Utvecklingskraft i alla delar av landet med stärkt lokal och regional konkurrenskraft”



”Smart och hållbar tillväxt för alla”

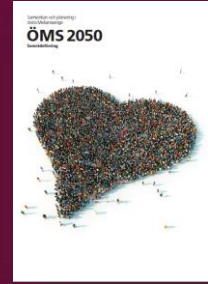


”Hållbarhet – ekonomisk, social & miljömässig”



Innovation & företagande

Kompetensförsörjning

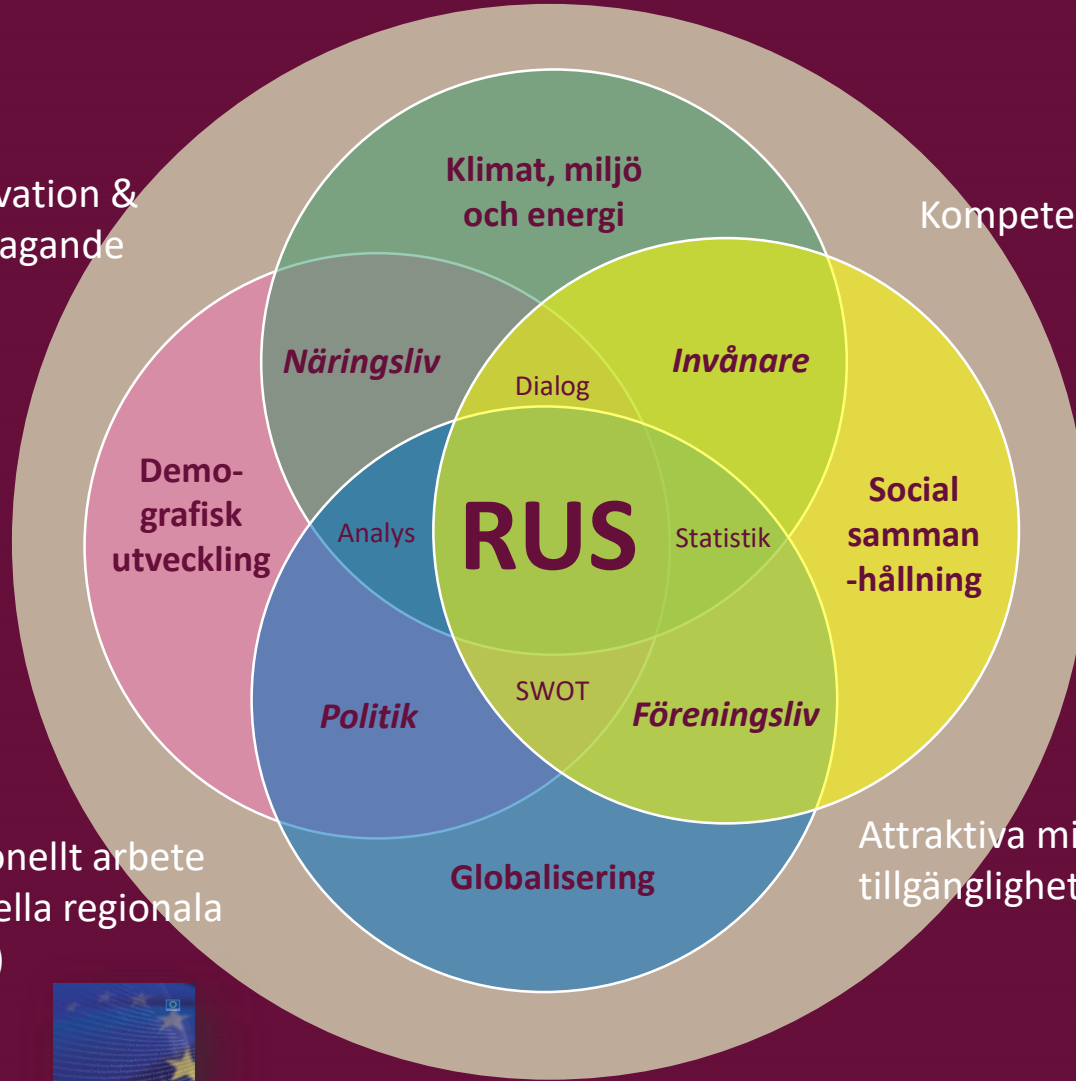


Vad lever vi av?

Utbildning, arbete, näringsverksamhet

Hur lever vi?

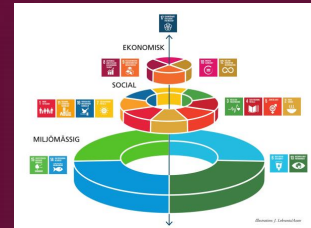
Boende, resor kommunicerar, fritid, hållbart (socialt, ekonomiskt, miljömässigt)



RUS:en i ett sammanhang

Internationellt arbete (funktionella regionala samband)

Attraktiva miljöer och tillgänglighet



Var lever vi?
Stad, samhälle eller landsbygd

Projektorganisation RUS

SRB
Förankring region o
kommunpolitik



RL
Förankring
Kommunchefer



Projektägare
Maria Linder, RUD

Styrgrupp:

- Maria Linder, projektägare
- Christer Alzén, Näringsliv
- Ann Tjernberg, Social välfärd och skola
- Sophie Andersson, Hållbarhet
- Arne Andersson, Kollektivtrafik
- Anne-Marie Svensson , Hälso- och sjukvård
- Maria Ek, Länsstyrelsen
- Lena Karlström, Kultur och ideell sektor
- Richard Folkebrant, projektledaren

Regionalt dialogforum-kommungruppen

Region Västmanland

- Richard Folkebrant, Projektledare
- Catarina Ek, Projektkoordinator
- Simon Bölling, Analytiker

Kommunerna i Västmanlands län

- Kungsör
- Hallstahammar
- Köping
- Fagersta
- Norberg
- Arboga
- Surahammar
- Västerås
- Sala)
- Skinnskatteberg

Intern arbetsgrupp – kompetensområdesägare Projektgrupp

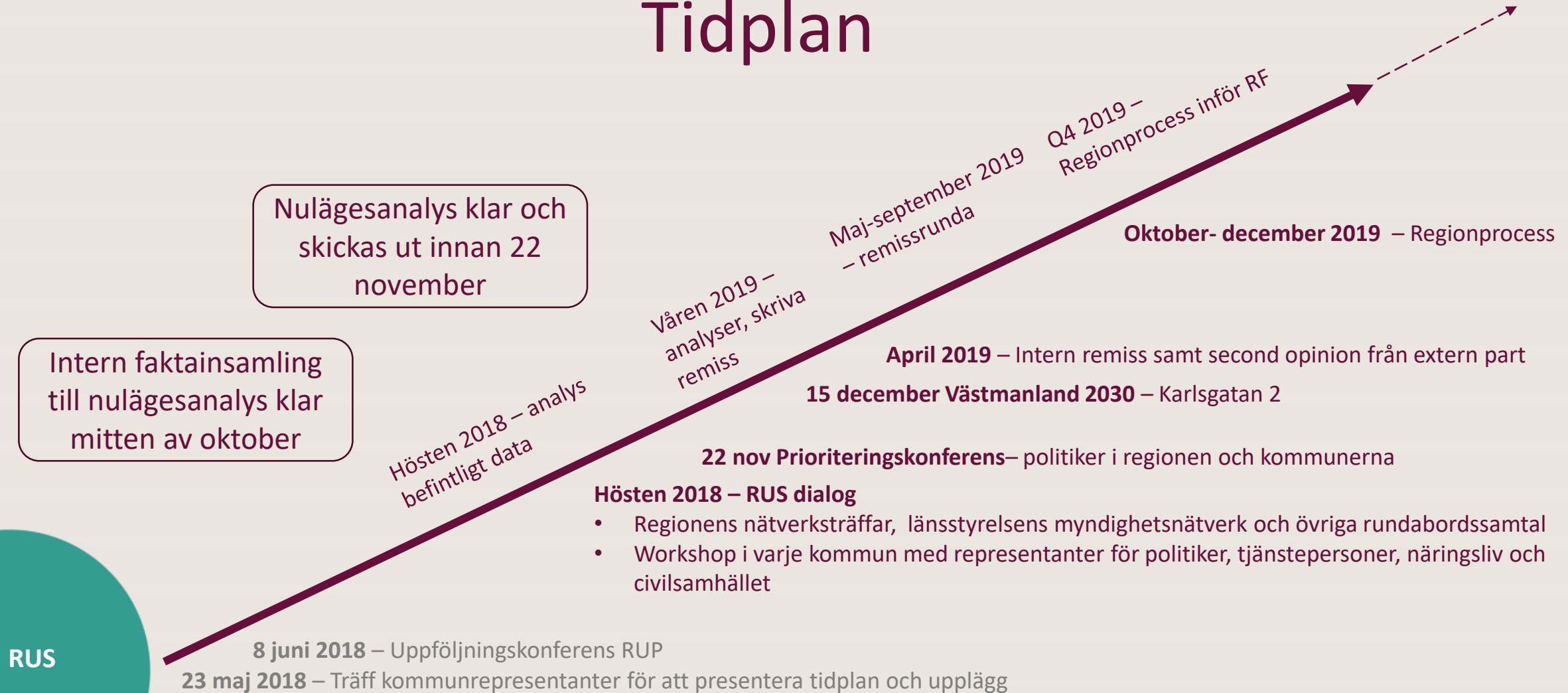
- Richard Folkebrant, Projektledare
- Catarina Ek ,Projektkoordinator
- Simon Bölling, Analytiker
- Kathrine Bergström, Ekonomi

Kompetensområdesägare

- Näringsliv
- Infrastruktur,
- Kollektivtrafik
- Kompetensförsörjning
- Kultur
- Besöksnäring
- Jämställdhet
- Hälso- och sjukvård och folkhälsa
- Hållbarhet
- Bredband
- Länsstyrelsen

RUS
Projekt

Tidplan



Exempel aktiviteter med bäring på innehåll RUS

Projektledare inledande besök kommunerna, vilka utmaningar ser ni? Hösten 2018

Kommunrepresentanter, ppt kommunen utifrån Agenda 2030 januari 2018

Workshop 22 mars- utmaningar Västmanlands län, vad är viktigt att ha med sig i RUS-arbetet?

Workshop 8 juni – återkoppling 22 mars samt uppföljning gällande RUS/RUP

Kompetensområdesägare/strateger, omvärldsbevakning respektive område

Workshopserie kommunerna

Workshops sakområden, bredband, miljöenheten, kollektivtrafikmyndigheten, kompetensförsörjning

Workshop politiker 22 november

Workshops civilsamhället, 11 samt 12 december,

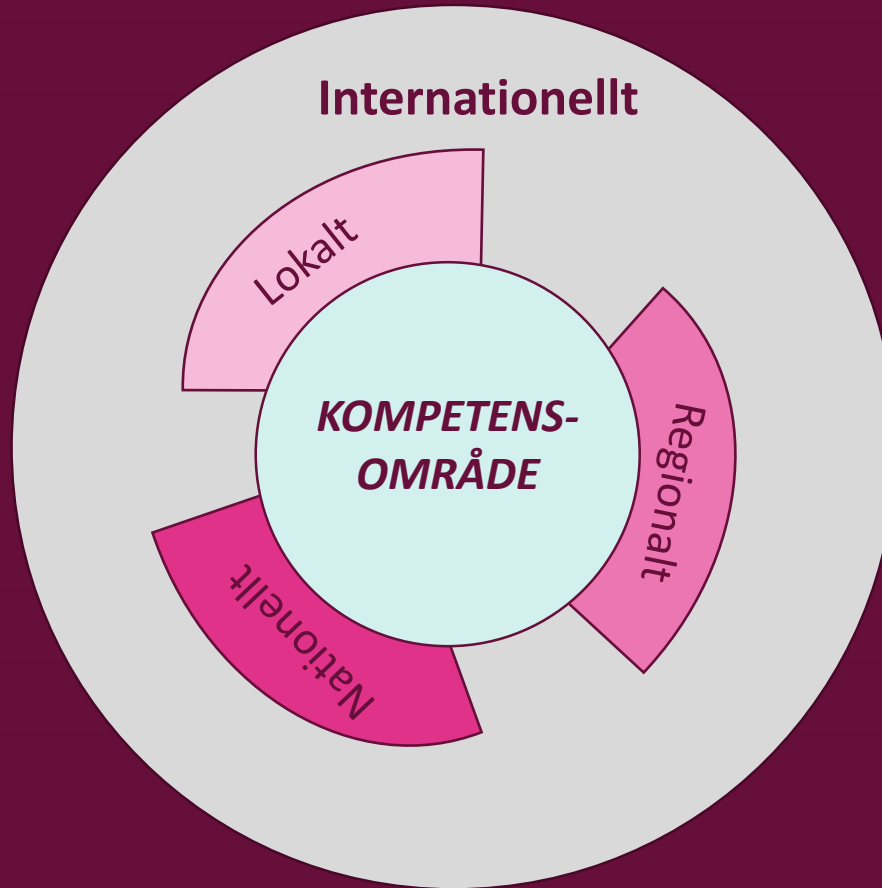
Delta vid konferens kompetens för tillväxt.

”Öppet hus” allmänheten 15 december

Material kompetensområdesägare

Trello och Menti

Material kompetensområdesägare: Vilka kopplingar finns inom ditt kompetensområde med bäring på RUS:en?



Inventering

22 mars: En beskrivning av utmaningar Västmanlands län

Program 22 mars 2018

- Utmaningar beskrivna av länets kommuner
 - Ett jämlikt och jämställt samhälle
 - Hållbara städer
 - Stärkt kunskap och innovation
 - Ett starkt näringslivs med hållbara affärsmodeller
- RUS-projektets besök i länets kommuner
- Underlag Region Västmanland

08:30-09:00

Samling med kaffe

09:00-09:20

Välkommen, arbetet med ny regional utvecklingsstrategi (RUS)

*Maria Linder, Regional utvecklingsdirektör, Region Västmanland
Richard Folkebrant, projektledare RUS, Region Västmanland*

09:20-09:40

Workshop 1 - Arbetsprocessen RUS

09:40-10:20

Läget i länet, utmaningar Västmanlands län

*Anne-Marie Svensson, Hälso- och sjukvårdsdirektör, Region Västmanland
Simon Bölling, Analytiker, Centrum för regional utveckling, Region Västmanland*

10:20-11:00

Workshop 2 och kaffe - Vad finns det mer för utmaningar i länet?

11:00-11:40

Framtidsplaneten - Trendspaningar och nytänk i ett universum av möjligheter

Johnny Sundin, trendspanare och inspiratör

11:40-11:50

Workshop 3 - Utblick 2030

11:50-12:00

Avslutning

12:00

Lunch Stadshotellet

- Känner vi igen oss, Vad finns det mer för utmaningar i länet, vad saknas?
- Vilka är de största utmaningarna i länet de kommande 5-10 åren?
- Med utblick mot 2030 vad vill ni skicka med i RUS arbetet?

Återkoppling vid RUS/RUP
uppföljningskonferens 8 juni

RUS
Workshop
22 mars

Workshop i länets alla kommuner

- Syfte
 - Fånga in kommunernas upplevda och förväntade utmaningar och möjligheter med utblick mot 2030 för att skapa underlag till prioriteringar och gemensamma åtaganden i kommande RUS
 - Bidra till att skapa förståelse för och insikten i vikten av arbeta tillsammans för att nå ett starkt och livskraftigt län som är attraktivt att bo, leva och verka i
- Målgrupp
 - Primär målgrupp: Politiker, tjänstemän och representanter från det lokala näringslivet
 - Sekundär målgrupp: Civilsamhället och ungdomarna som i det fall kommunerna bedömer det lämpligt att delta blir inbjudna

WS inom ramen
för RUS processen
i Västmanland

Övergripande agenda workshop

Tid	Vad	Vem
00:00	Välkomna Övergripande om dagens arbete – med fokus på 2030 Xstads pusselbiten i RUS:en Ingångsvärden Xstad	Kommunrepresentanten Processledare Intervju med Projektledaren Kommunrepresentanten
00:40	Dags att jobba Intro till Trello	Processledaren
00:45	Våra möjligheter och utmaningar - Fundera på egen hand – 3-5 min - Gemensamma diskussioner	Processledaren med hjälp av Trello
1:45	Omgruppering och bensträckare	
1:55	Våra möjligheter och utmaningar - Titta på det som redan finns - Addera, kommentera	Processledaren med hjälp av Trello
2:25	Vikta – vad är mest angeläget?	Trello
2:35	Paradigmskifte – vad har vi inte berört?	Menti-fråga
2:50	Summering, återkoppling och tack för idag	Processledare Projektledare Kommunrepresentant

WS inom ramen
för RUS processen
i Västmanland

Vi använder oss av Trello som digitalt stöd

The screenshot shows a Trello board with five columns. The first column, 'Bord 1', contains a card with the text: 'Ökat fokus på innovationer, flera företag behöver få möjlighet att växa och utvecklas'. A modal window is open over this card, displaying a detailed view with a description, a comment section, and various action buttons.

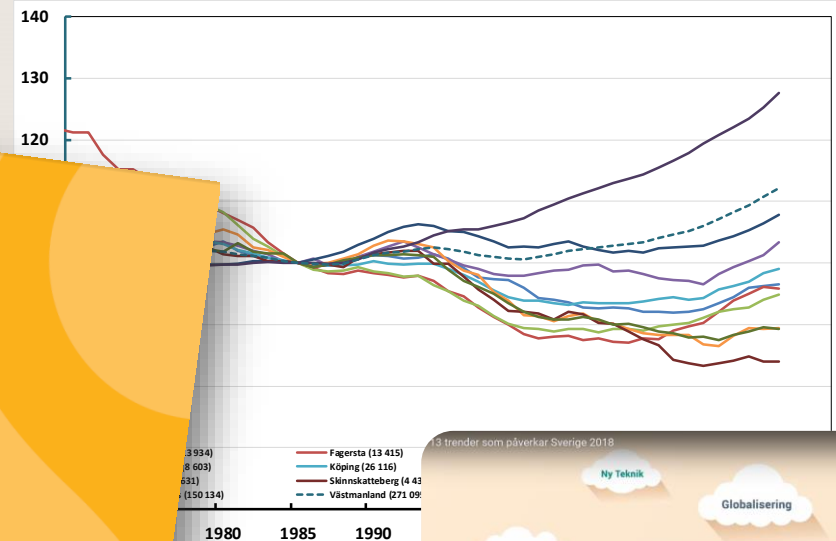
Först rubrik, sen en fördjupad beskrivning ger bättre bild av utmaningar/möjligheter

WS inom ramen för RUS processen i Västmanland

Vi samlar några relevanta fakta för att inspirera till dagen



Vägval för
framtiden 3
- UTMANINGAR FÖR DET KOMMUNALA
UPPDRAGET MOT ÅR 2030



RUS
Kommun WS

22 November politiker -Prioriteringskonferens

Till dig som politiker i kommuner och regionen i Västmanland!

Prioriteringskonferens kring den kommande Regionala utvecklingsstrategin – RUS:en

Du som politiker i länet, såväl kommunal- som regionalpolitiker bjudes in att delta vid en prioriteringskonferens sen 22 november. Inom ramen för arbetet med den Regionala utvecklingsstrategin (RUS) ges du vid det här tillfälle möjlighet att vara med att lyfta fram de regionala utmaningar och möjligheter som Västmanland står inför de kommande åren fram mot 2030.

Övergripande)

Tid	Vad
09:00	Välkomna
09:10	RUS-processen 3 bilder <ul style="list-style-type: none"> - Kort om dagen, vad kan vi förvänta oss - Lägesbeskrivning, Workshop kring möjligheter och utmaningar.
09:25	Läget i länet <ul style="list-style-type: none"> - Näringsliv - Kultur - Miljö och hållbarhet - Kollektivtrafik - Hälso- & sjukvård - Länsstyrelsen
10:15	Kaffepaus
10:40	Introduktion processledare Dags att jobba - Intro till Trello
10:50	Våra möjligheter och utmaningar Fundera på egen hand – 3-5 min Gemensamma diskussioner
12:00	Uppsamling <ul style="list-style-type: none"> - Vikta – vad som är mest angeläget vid varje bord (3 röster) - Några nedslag – vad tyckte ni var viktigast
12:20	Tack för idag – välkomna till bords

Västmanland 2030

Välkomna till en workshop kring framtidens Västmanland

I samarbete med Länsbildningsförbundet och Länsstyrelsen i Västmanland bjuder Region Västmanland in till en workshop kring de utmaningar och möjligheter som vi tillsammans står inför i länet. Det här genomförs som en del i arbetet med den Regionala utvecklingsstrategin (RUS) som Region Västmanland tillsammans med bland annat länets kommuner, Länsstyrelsen och näringslivet i länet arbetar fram. Målet är att gemensamt forma den väg som vi tillsammans vill ta för att nå ett välmående Västmanland 2030.

Ni bjuds in att delta i en workshop vid ett av två tillfällen i december, den 11:e i Köping respektive den 12:e i Västerås. Under workshopen diskuterar vi tillsammans framtidens utmaningar och möjligheter i Västmanland.

För att nå utveckling och tillväxt som är långsiktigt hållbar behöver arbetet ske i samverkan med de som bor, lever och/eller verkar i regionen. Hur ni ser på er roll som representant för Civilsamhället och på de utmaningar vi står inför när det gäller bland annat arbetsmarknad, infrastruktur, utbildning, IT/bredband, service och hälso- och sjukvård. Din kunskap och erfarenhet är oerhört viktiga i arbetet med att forma den gemensamma Regionala utvecklingsstrategin.

Vad är en Regional utvecklingsstrategi (RUS)

På uppdrag av regeringen har Region Västmanland ansvar att en gång vart fjärde år ta fram en uppdaterad Regional utvecklingsstrategi. Det är en strategi för långsiktigt hållbar tillväxt i hela Västmanlands län som beskriver länets utmaningar och möjligheter. Dessutom ligger den till grund möjligheten att söka tillgängliga nationella och internationella stödmedel.

Vi har endast plats för 35 stycken deltagare per tillfälle, de som anmäler sig först har förtur.

Välkomna!

Richard Folkebrant
Projektledare
Region Västmanland



Köping den 11 december

Plats: Hotel Scheele
Tid: 17:30-19:30 (Kaffe/te och smörgås serveras från 17:00)
Anmälan: [Länk till anmälan](#)

Västerås den 12 december

Plats: Aros Congress Center
Tid: 17:30-19:30 (Kaffe/te och smörgås serveras från 17:00)
Anmälan: [Länk till anmälan](#)

civilsamhället

Västmanland 2030

15 december på Länsmuseum kl 12:00

Var med och tyck till om framtiden i Västmanland 2030.

Välkommen till en heldag på Karlsgatan 2 med workshops, framtidsspaning och föreläsningar.

Ta med familj och vänner, fri entré!

15 december



Sammanfattning

- + Välkänd/förankrad RUS
- + Kända utmaningar identifierade
- + Teknik Trello medger rätt praktiska sammanställningar
- + Vi samlar in ett omfattande material

Extra

**Övergripande
rubrik för dragning
(sidfot)**

Vad är uppdraget i analysarbetet?

*”...analysen ska ta hänsyn till **funktionella regionala samband** såväl inom som över läns- och landsgränserna samt till olika typer av landsbygder och tätorter.”*

9 § Förordning (2017:583) om regionalt tillväxtarbete

RUS