

Mälardalsrådet En Bättre Sits-processen m m

Reglabs analytikernätverk
20 november 2018



Det här är vi!



Regionen står för **52%** av bostadsbyggandet

Totalt exporteras varor för **530 miljarder** från regionen

Vi är Sveriges största arbetsmarknad! Här finns **45%** av landets arbetstillfällen

29 av Sveriges 48 lärosäten ligger i vår region

Här skapas **49%** av landets BNP

8 av 10 tågresor i Sverige börjar eller slutar i Stockholm

Här startas **48%** av landets nya företag

Ca 4,3 miljoner personer bor här – alltså **43%** av landets befolkning

51% av de internationella företagen med globala eller regionala huvudkontor i Norden väljer Stockholmsregionen



Mälardalsrådet

- Samverkansplattform och mötesplats för storregionala utvecklingsfrågor
- Politiskt styrd organisation
- Styrelse 19 + 19, ordf Erika Ullberg (S), Stockholms läns landsting
- Ca 200 rådsledamöter + ersättare
- Ca 60 kommuner, 8 regioner
- Fokusområden
 - Infrastruktur och transporter
 - Kunskaps- och kompetensförsörjning
 - Maritim samverkanInternationella jämförelser och lärande
- Storregionala mötesplatser
 - Mälartinget/Rådsmötet, Almedalen m m



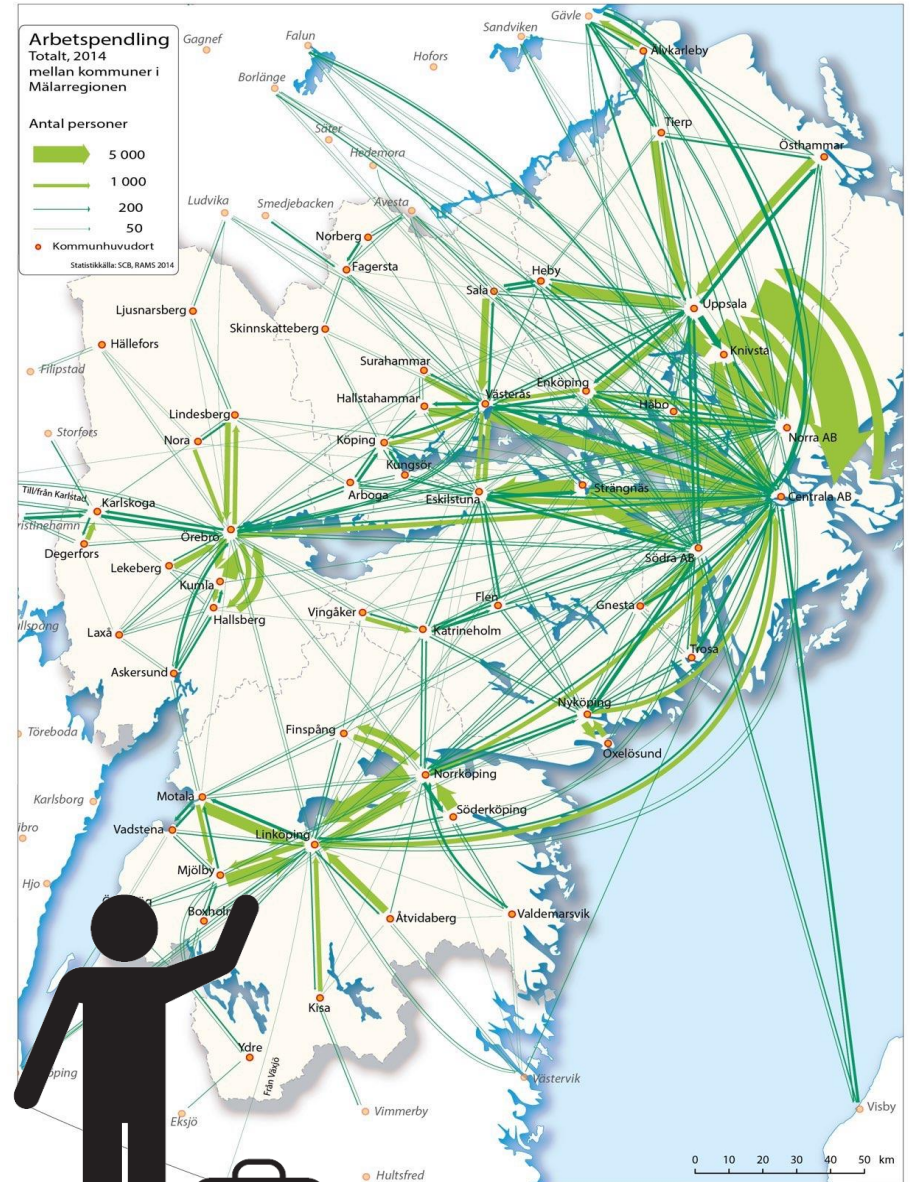
En Bättre Sits: De funktionella sambanden definierar vår region

Länsplaneansvariga och kollektivtrafikmyndigheter i sju län: Stockholm, Uppsala, Västmanland, Örebro, Sörmland, Östergötland och Gotland

- Funktionella samband handlar om våra medborgare
- Genom En Bättre Sits Storregional systemanalys står vi eniga bakom regionens infrastrukturprioriteringar
- Mälardalsrådet koordinerar En Bättre Sits
- Vårdar samsynen och prioriteringarna



ARBETSPENDLING 2014 MÄLARDALEN-ÖSTERGÖTLAND TOTALT



Bakgrund, resultat och framgångsfaktorer

- Bred politisk process med lång historia
- Kunskaper, samarbete, delaktighet
- Politiskt antagna mål
- Samsyn, systemsyn, gemensamma prioriteringar (Citybanan)
- Konsensus som beslutsform i en politisk process
- Samarbetspart för staten = en röst
- Bättre utfall i nationella transportplaner



2003: Opinionsbildning Citybanan



2012: Avsiktsförklaring tågtrafik



2016: Storregionala manifestationer för systemanalysen och Mälartåg



Utmaningen

- Vi växer med 1,4 miljoner invånare fram till år 2050
- 700 000 pendlar över kommungräns. 200 000 över länsgräns
- Godsmängderna beräknas öka med 65% till år 2040
- Trängsel och förseningar kostar 6 miljarder kr om året – bara i Stockholms län

Prioriterade behov

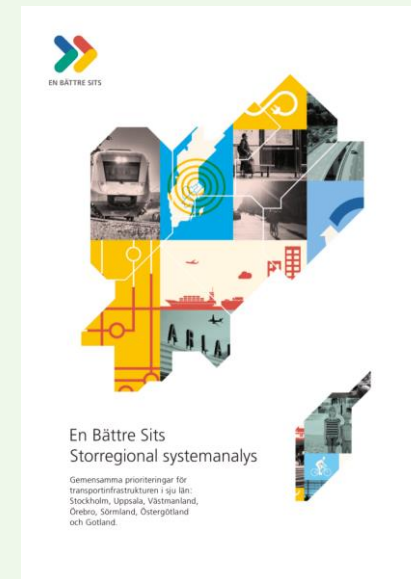
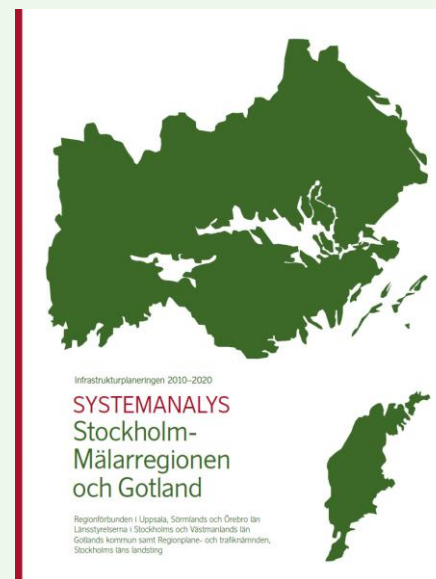
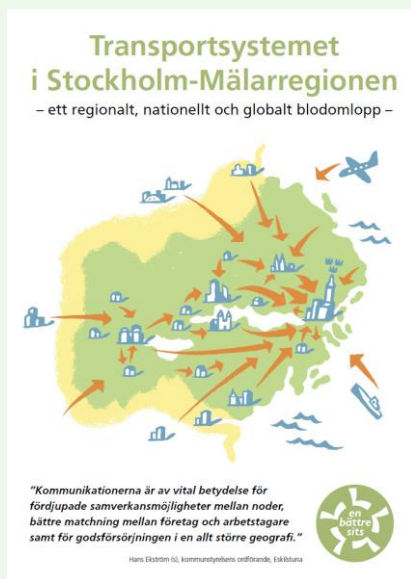
Redan beslutade åtgärder behöver genomföras. T.ex. Ostlänken och Östlig förbindelse.

Ökad kapacitet:

- Ostkustbanan
- Mäljarbanan
- Svealandsbanan
- Hallsbergs rangerbangård
- E4
- E18



En Bättre Sits-processen vårdar och utvecklar den storregionala samsynen och systemsynen

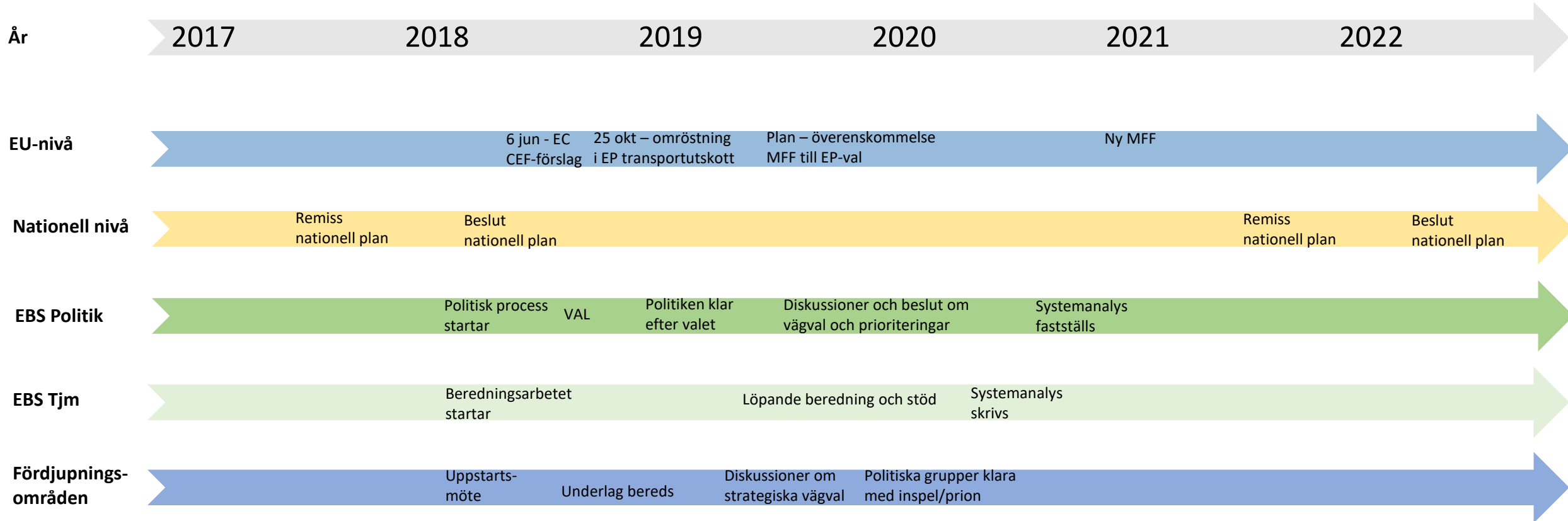


Underlag under EBS-processen 2014-2016



Övergripande tidslinje En Bättre Sits 2017-2022

Beslutad av En Bättre Sits Lilla Gruppen den 16 juni 2017





**En Bättre Sits Uppstartsmöte 3 maj 2018:
Samarbete och systemsyn ger resultat**

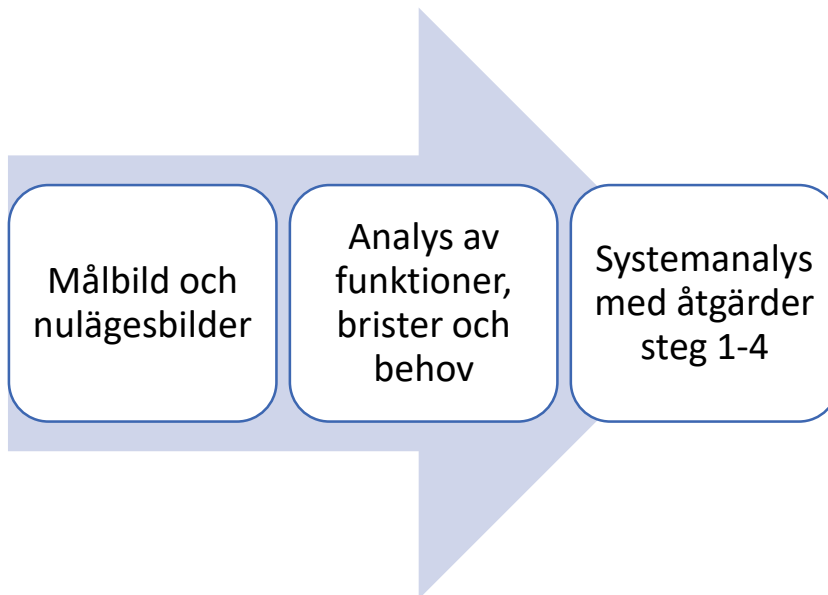
Tidsplan En Bättre Sits 2019

Version 181114



Arbetsprocess 2019

- Underlagsberedning med framtagande av rapporter m.m.
- Temamöten med politiken under perioden januari-december 2019. Löpande tjänstemannamöten
- Koordinering med "ÖMS-samarbetet" (underlag, analyser)
- Strategisk inriktning inför arbetet med Systemanalys 2020



Temaområden Systemanalys 2020

Övergripande målarbete (metod)

- Framtidens resande
 - Omvärldens förutsättningar: Miljö, tillväxt, digitalisering, kompetensförsörjning
- Storregional kollektivtrafik
 - Prognos, trafikering, behov. Översyn av underlag. Nya pendlingsdata m.m.
- Internationell konkurrenskraft och tillgänglighet
 - Systembild. Arlandas tillgänglighet. Vår del i helheten (ScanMed)
- Storregional godsstrategi
 - Delrapport klar: Nuläge. Analys och vägval



Framtidens resande

- EBS gemensamma mål som utgångspunkt
- Omvärldsbevakning
 - Trafikverket omvärldsanalys 2018
 - Kunskapsorientering i relevanta rapporter, planer osv.
- Omvärldens förutsättningar
 - Arbetsmarknad och Tillväxt
 - Miljö
 - Kompetensförsörjning – En Bättre Matchning
- Workshopövningar om hur mobilitet och transporter förändras



Storregional kollektivtrafik

- Nuläge: Turutbudet i stråken. Sammanställning av underlag. Tillgänglighetsanalys
 - Pendlingsbilder, Stationsräkningsundersökning + ev. RVU
 - Restider och resmöjligheter (utbud)
- Prognos, trafikering, konkreta behov
 - Vad innebär prognosen för dimensioneringen av kollektivtrafiken?
 - Smart planering? Prisvärt system? Nya resenärsgupper?
 - Vägen mot Etapp 3. Uppdatering av kartan samt ev. analys av kostnaderna
- Kommande workshoparbete
 - Styrmedel, förändrade policys m.m. påverkar prognosen



Internationell tillgänglighet och konkurrenskraft

- Utgångspunkt: Systemanalys 2020 kommer även att rikta sig till den europapolitiska nivån
- Basfakta ("systembild") gällande befintliga interaktionsmönster samt nyckelinfrastruktur för internationell tillgänglighet.
 - Stockholm-Mälardalregionen som del av TEN-T-nätet: Utveckling av stråken
 - Involvera länens Brysselkontor och andra centrala aktörer i arbetet
- Arlandas särskilda roll, med fokus på inomregional tillgänglighet till flygplatsen, kapacitetsfrågor och konkurrensläge. Vad behövs för att stärka Arlanda som nod?
- Första delrapport klar vid årsskiftet 2018/2019



Storregional godsstrategi

- Delrapport klar om mål, nuläge och utmaningar
- Efter Samrådsdagen: Sammanställning av synpunkter från akademi och branscher
- Politiska strategiska vägvalsdiskussioner våren 2019



Mötesplanering politiken 2019

EBS Lilla Gruppen

- 21 februari kl 13.00
- 22 maj kl 16.00 (efter Mälabs styrelsemöte)
- 9 oktober kl 16.00 (efter Mälabs styrelsemöte)
- 11 december kl 16.00 (efter Mälabs styrelsemöte)

EBS stormöten och temagruppsmöten (kombinerat)

- 18 januari kl 09.30-14.30
- 8 mars kl 09.30-14.30
- 6 september kl 09.30-14.30
- 21 november kl 09.30-14.30

EBS Stora Gruppen

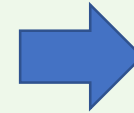
- Uppstartsmöte 18 januari kl 09.30-14.30
- 21 november kl 09.30-14.30

Övrigt

- 9-10 maj Mälartinget i Örebro – EBS som en del i programmet
- Riksdagsbänk



En Bättre Matchning – underlag i processarbetet



Intervjuer
och tillägg

