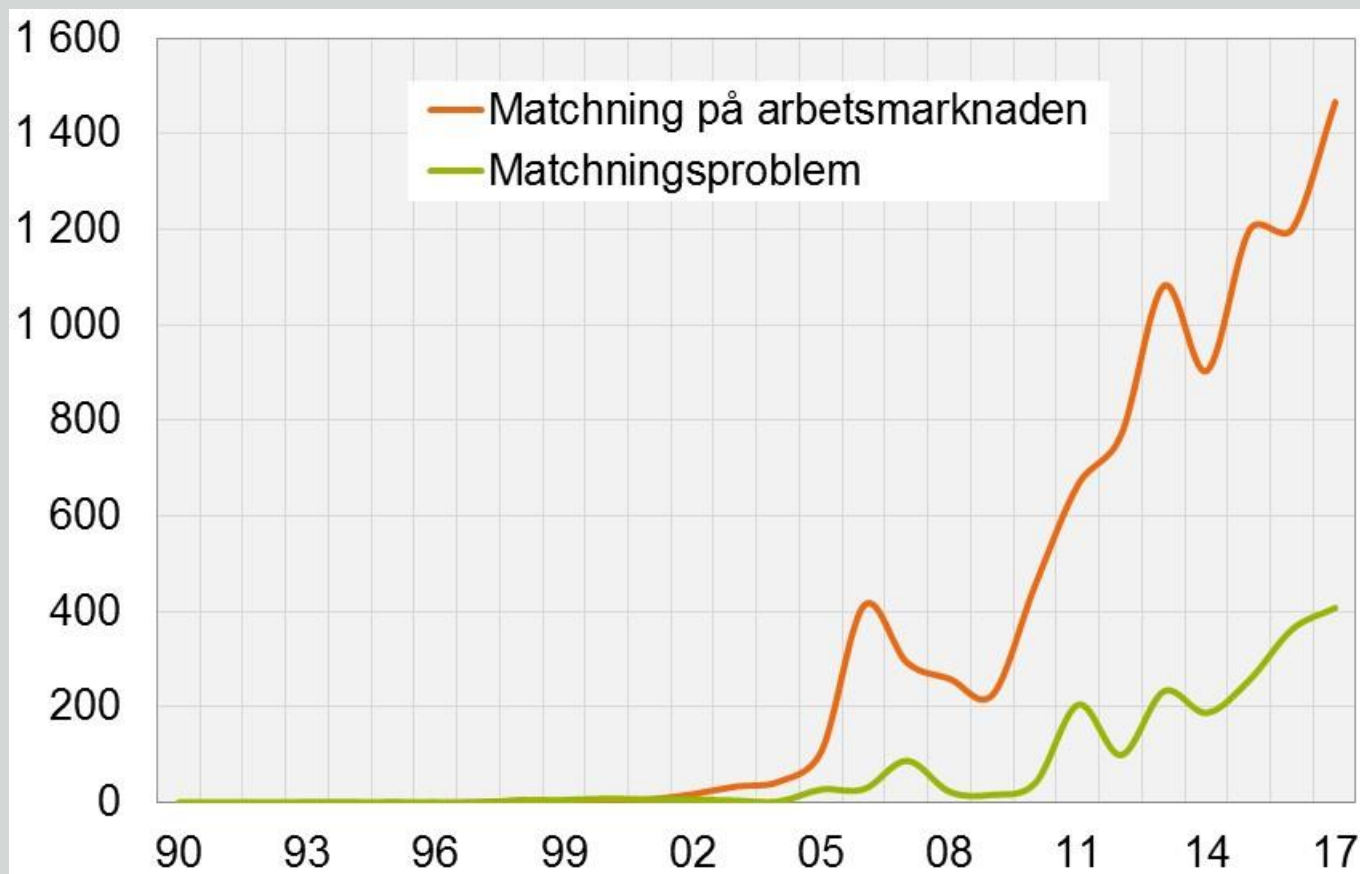


**Vad är Regionala  
matchningsindikatorer?**  
**Katja Olofsson, SCB**

**REG**LAB

# Det talas mer och mer om matchning



Antal inslag i media 1990–2017

Källa: Retriever

# Det talas mer och mer om matchning

☰ Meny | sverigesradio

## 40 000 lärare arbetar inte med undervisning

Lyssna ▶

✉ f t g+

Lärarbristen fortsätter att vara ett stort problem för skolan. År 2013 arbetade nästan 40 000 lärarutbildade i andra yrken utanför skolan. Det motsvarar knappt en av sex lärarutbildade som ur skolans perspektiv kan betraktas som en outnyttjad resurs.



De senaste åren har lärarbristen uppmärksammats allt mer i den allmänna debatten. SCB:s och Skolverkets prognoser visar att det även framöver kommer att vara svårt att få tag på utbildade lärare. Att kunna ta tillvara de delar av arbetskraften som idag har en lärarutbildning blir ur det perspektivet viktigt för skolan.

Va  
ba

Briste  
Samti  
råder  
att få

On  
sjä

Av Maxi  
8 dec

Hur s  
möjlig  
strate  
den r  
disku

Trots  
mark

Val

Fä  
m

Arb  
Örel  
prog

Po  
mä

# Kräver statistik om...

- Anställda
  - Arbetslösa
  - Arbetsgivarnas efterfrågan
  - Yrken/utbildningar/kompetens
  - Vad är matchat och inte?
- ... och gärna på regional nivå

# Regionala matchningsindikatorer

Arbetsmarknad >> Regionala matchningsindikatorer

## Statistikdatabasen

Uppdatering av Statistikdatabasen sker måndag-fredag kl. 9.30.

1

Välj tabell

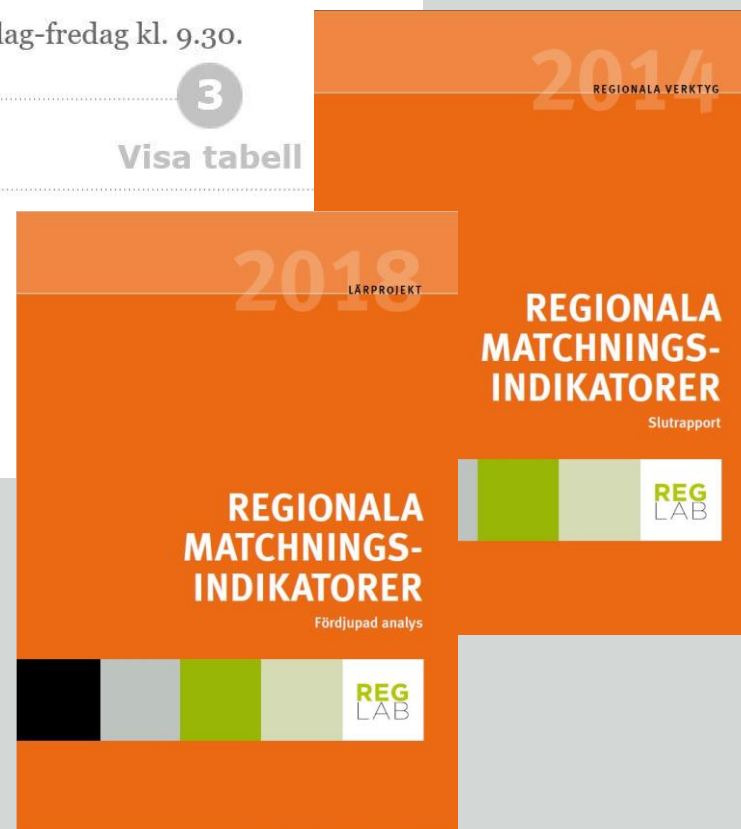
2

Välj variabel

3

Visa tabell

- Arbetsmarknad
  - Regionala matchningsindikatorer
    - + Efterfrågan
    - + Utbud
    - + Matchning
    - + Regionala förutsättningar



**Var och vad?**

**REG**LAB



**[www.statistikdatabasen.scb.se](http://www.statistikdatabasen.scb.se)**

**REG** LAB

# Allmänt om statistiken

- Ett 20-tal indikatorer under områdena *Efterfrågan, Utbud, Matchning och Regionala förutsättningar*
- 100 (ibland 77) utbildningar
- Län som regional indelning
- Efter kön och ålder (20–39, 20–64 år) där relevant och möjligt
- Merparten: 2006–2016



# Olika användnings- områden

# Beskriva förutsättningar

1 000 000

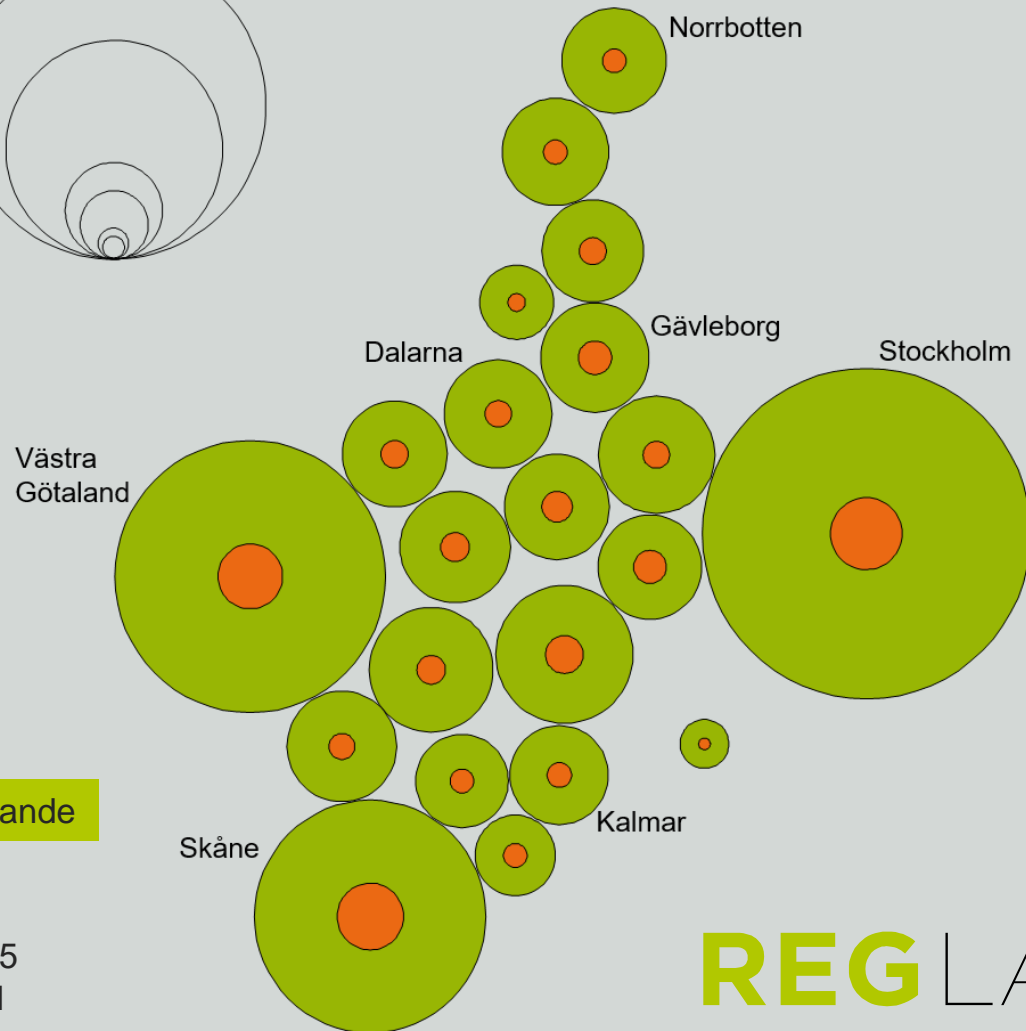
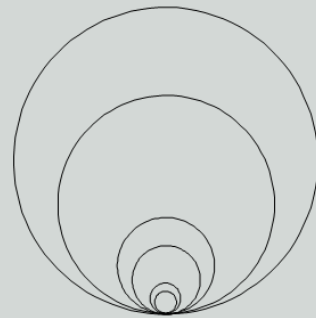
500 000

100 000

50 000

10 000

5 000



Förvärvsarbetande

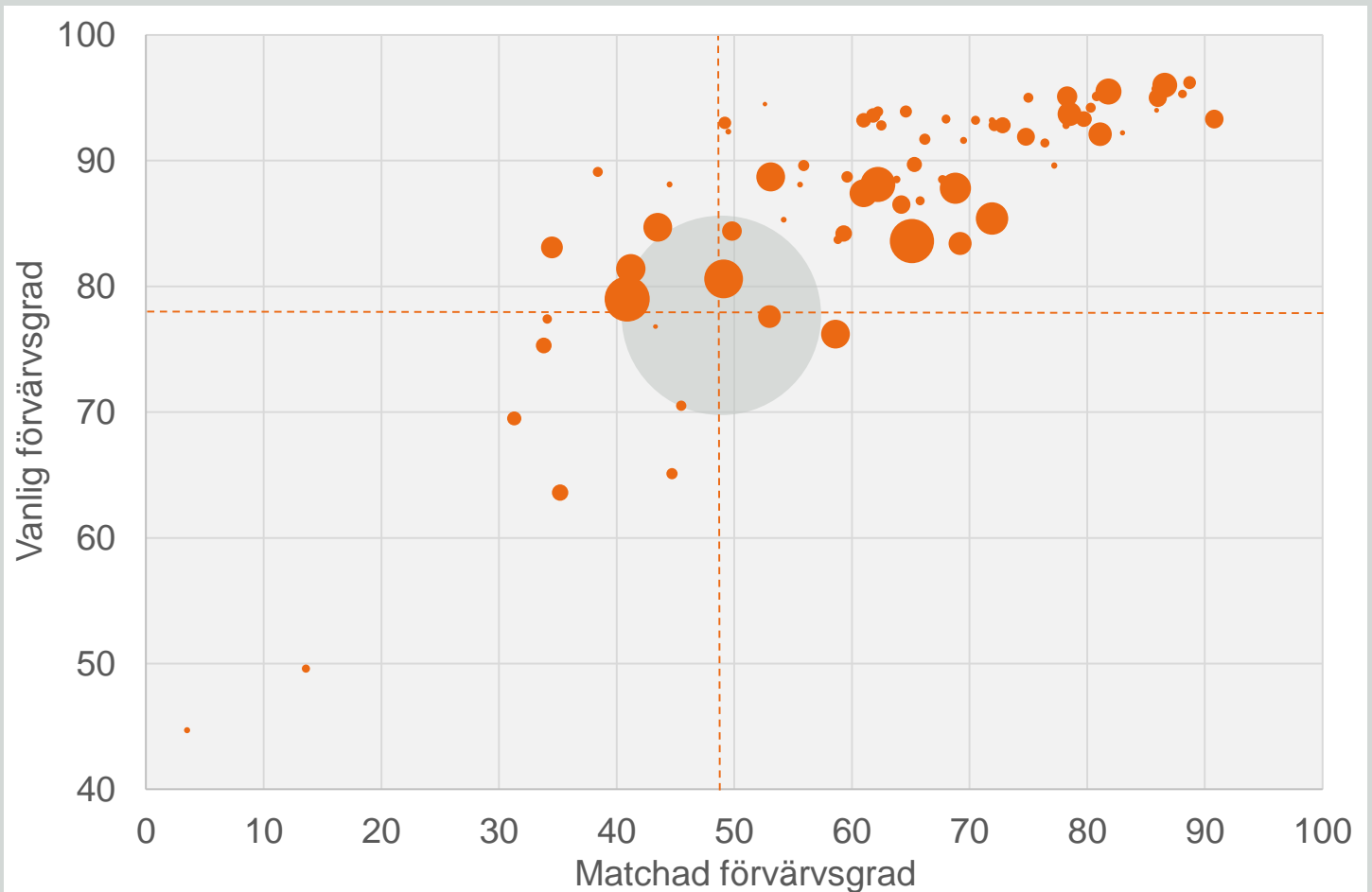
Arbetslösa

20-64 år, 2015

Källa: RMI, U1

REG LAB

# Upptäcka utmaningar



20-64 år, 2016. Procent  
Källa: RMI, E3

REG LAB

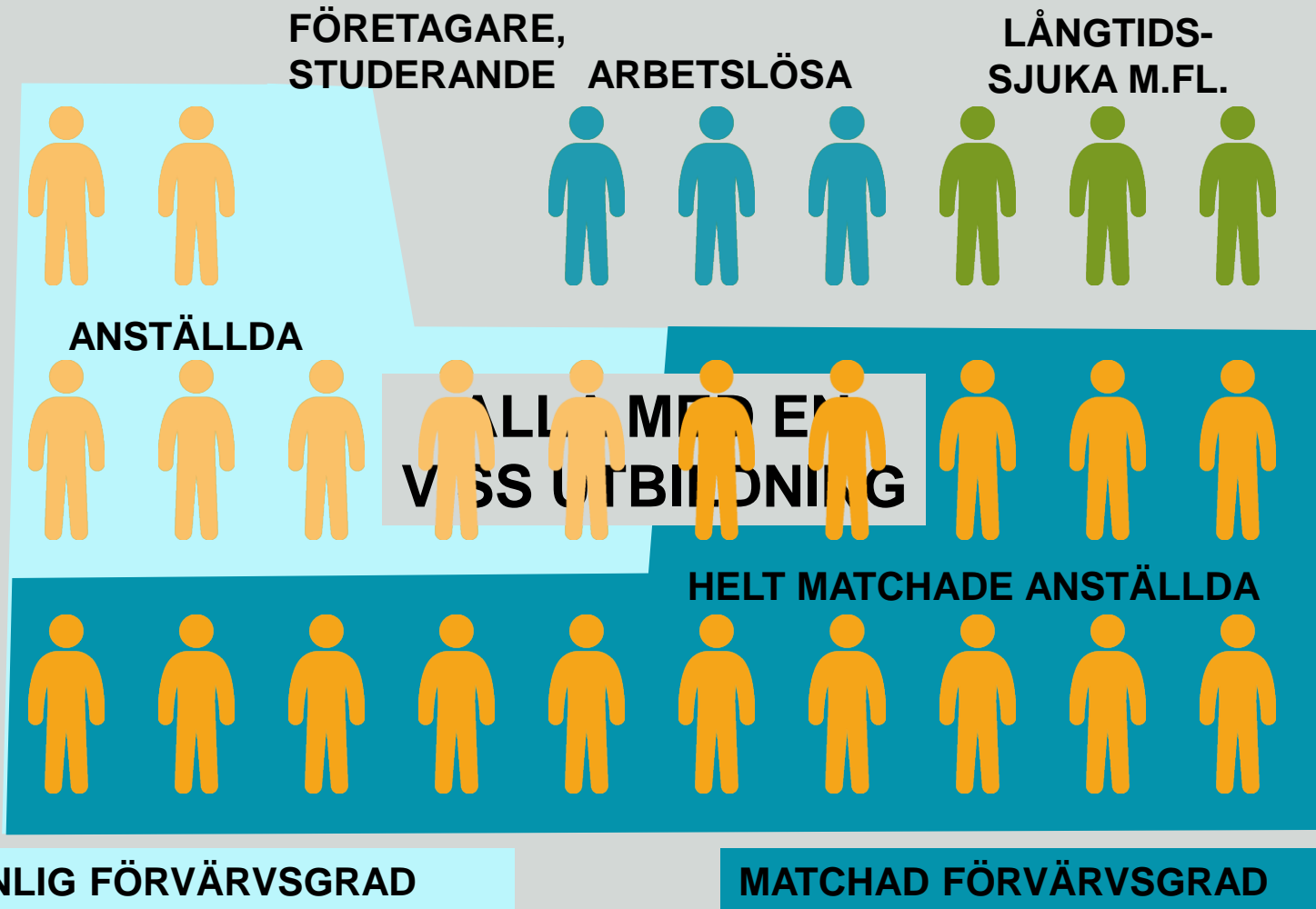
# Måttet matchad förvärvsgrad

- Andelen utbildade som arbetar i yrken som stämmer överens med utbildningen

$$\frac{\text{antal anställda som arbetar i yrken som helt matchar utbildningen}}{\text{totalt antal personer med utbildningen}}$$

- Egenföretagare och studerande ingår inte

# Så funkar den matchade förvärvsgraden



# Måttet matchad förvärvsgrad

- Andelen utbildade som arbetar i yrken som stämmer överens med utbildningen

$$\frac{\text{antal anställda som arbetar i yrken som helt matchar utbildningen}}{\text{totalt antal personer med utbildningen}}$$

- Egenföretagare och studerande ingår inte
- Syfte: Att spegla efterfrågan på utbildningar snarare än på individer
- Om hög andel med utbildning X arbetar i matchande yrken  
→ Hög efterfrågan på utbildning X

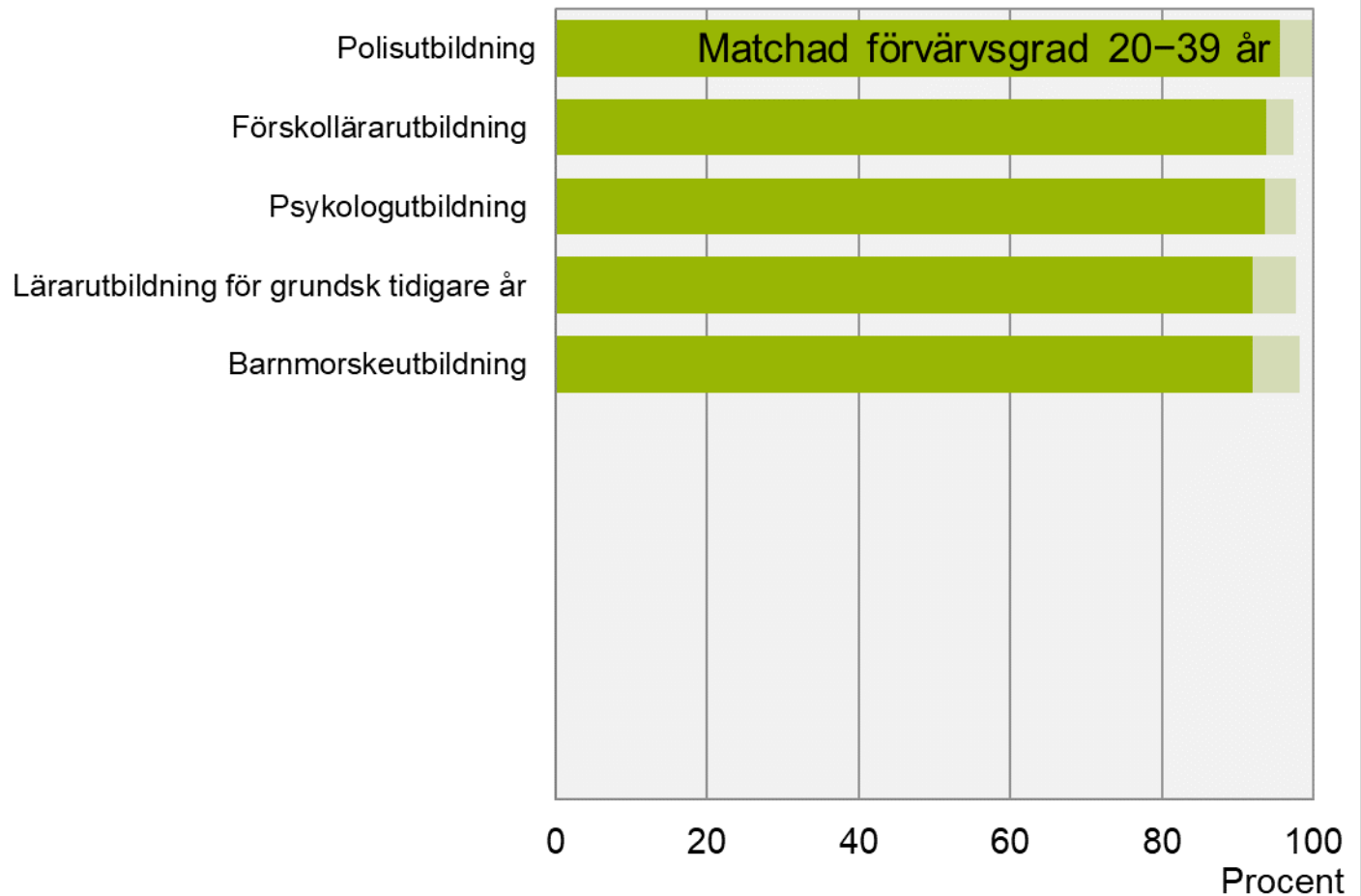
# Matchningsbedömningar

Helt matchade  
Delvis matchade  
Inte matchade

Hur vanligt yrket  
är bland anställda  
20–64 år

Utbildningsgrupp i bedömning	75SP Specialistsjuksköterske utbildning; psykiatrisk vård		75SÖ Specialistsjuksköterske utbildning; annan specialisering		75T Tandhygienistutbildning		75V Tandläkarutbildning		75R Röntgensjuksköterskeut- bildning	
	And	Bedömnin	And	Bedömnin	And	Bedömnin	And	Bedömnin	And	Bedömnin
21700 Designer och formgivare	0,0	Inte, rätt	0,0	Inte, rätt	0,0	Inte, rätt	0,0	Inte, rätt	0,0	Inte, rätt
21800 Specialister inom miljö- och hälsoskydd	0,0	Inte, rätt	0,3	Inte, rätt	0,1	Inte, för låg	0,0	Inte, rätt	0,1	Inte, rätt
22100 Läkare	0,2	Delvis, rätt	0,1	Delvis, rätt	0,0	Inte, för låg	0,2	Inte, rätt	0,1	Delvis, för låg
22210 Grundutbildade sjuksköterskor	7,3	Helt, för hög	14,4	Helt, för hög	0,0	Inte, för låg	0,1	Inte, för hög	2,6	Delvis, rätt
22220 Barnmorskor	0,1	Delvis, rätt	0,1	Delvis, rätt	0,0	Inte, för låg	0,0	Inte, rätt	0,0	Delvis, för låg
22239 Anestesi-/Ambulans-/Intensivvårds-/Operations-	0,3	Delvis, rätt	1,6	Delvis, rätt	0,0	Inte, för låg	0,0	Inte, rätt	0,1	Delvis, för låg
22240 Distriktssköterskor	0,5	Delvis, rätt	1,1	Delvis, rätt	0,0	Inte, för låg	0,0	Inte, rätt	0,1	Delvis, för låg
22250 Psykiatrisjuksköterskor	52,0	Helt, rätt	1,0	Delvis, rätt	0,0	Inte, för låg	0,0	Inte, rätt	0,1	Delvis, för låg
22270 Geriatriksjuksköterskor	3,6	Delvis, rätt	3,9	Delvis, rätt	0,0	Inte, för låg	0,0	Inte, rätt	0,7	Delvis, för låg
22329 Barnsjuköterskor/Skolsköterskor	0,5	Delvis, rätt	1,3	Delvis, rätt	0,0	Inte, för låg	0,0	Inte, rätt	0,1	Delvis, för låg
22349 Företagssköterskor/Övriga specialistsjuksköter	2,8	Helt, rätt	19,1	Helt, rätt	0,0	Inte, för låg	0,0	Inte, rätt	6,5	Helt, rätt
22350 Röntgensjuksköterskor	0,1	Delvis, för hög	0,6	Delvis, för hög	0,0	Inte, för låg	0,0	Inte, för hög	66,4	Helt, rätt
22400 Psykologer och psykoterapeuter	0,1	Helt, rätt	0,0	Inte, rätt	0,0	Inte, för låg	0,0	Inte, rätt	0,0	Inte, för låg
22500 Veterinärer	0,0	Delvis, rätt	0,0	Delvis, rätt	0,0	Inte, för låg	0,0	Inte, rätt	0,0	Delvis, för låg
22600 Tandläkare	0,0	Inte, rätt	0,0	Inte, rätt	0,1	Helt, för låg	52,0	Helt, rätt	0,0	Inte, för låg
22719 Övriga specialister inom hälso- och sjukvård m.	0,1	Delvis, rätt	0,2	Delvis, rätt	0,0	Inte, för låg	0,1	Inte, rätt	0,2	Delvis, rätt
22720 Sjukgymnaster	0,0	Delvis, för hög	0,6	Delvis, för hög	0,0	Inte, för låg	0,0	Inte, för hög	0,0	Delvis, rätt
22730 Arbetsterapeuter	0,0	Delvis, för hög	0,2	Delvis, för hög	0,0	Inte, för låg	0,0	Inte, för hög	0,0	Delvis, rätt
22810 Apotekare	0,0	Delvis, rätt	0,0	Delvis, rätt	0,0	Inte, för låg	0,0	Inte, rätt	0,0	Inte, för låg
23100 Universitets- och högskolelärare	0,8	Helt, rätt	0,1	Helt, rätt	0,1	Helt, rätt	2,6	Helt, rätt	0,3	Helt, rätt

# Hög matchad förvärvsgrad...

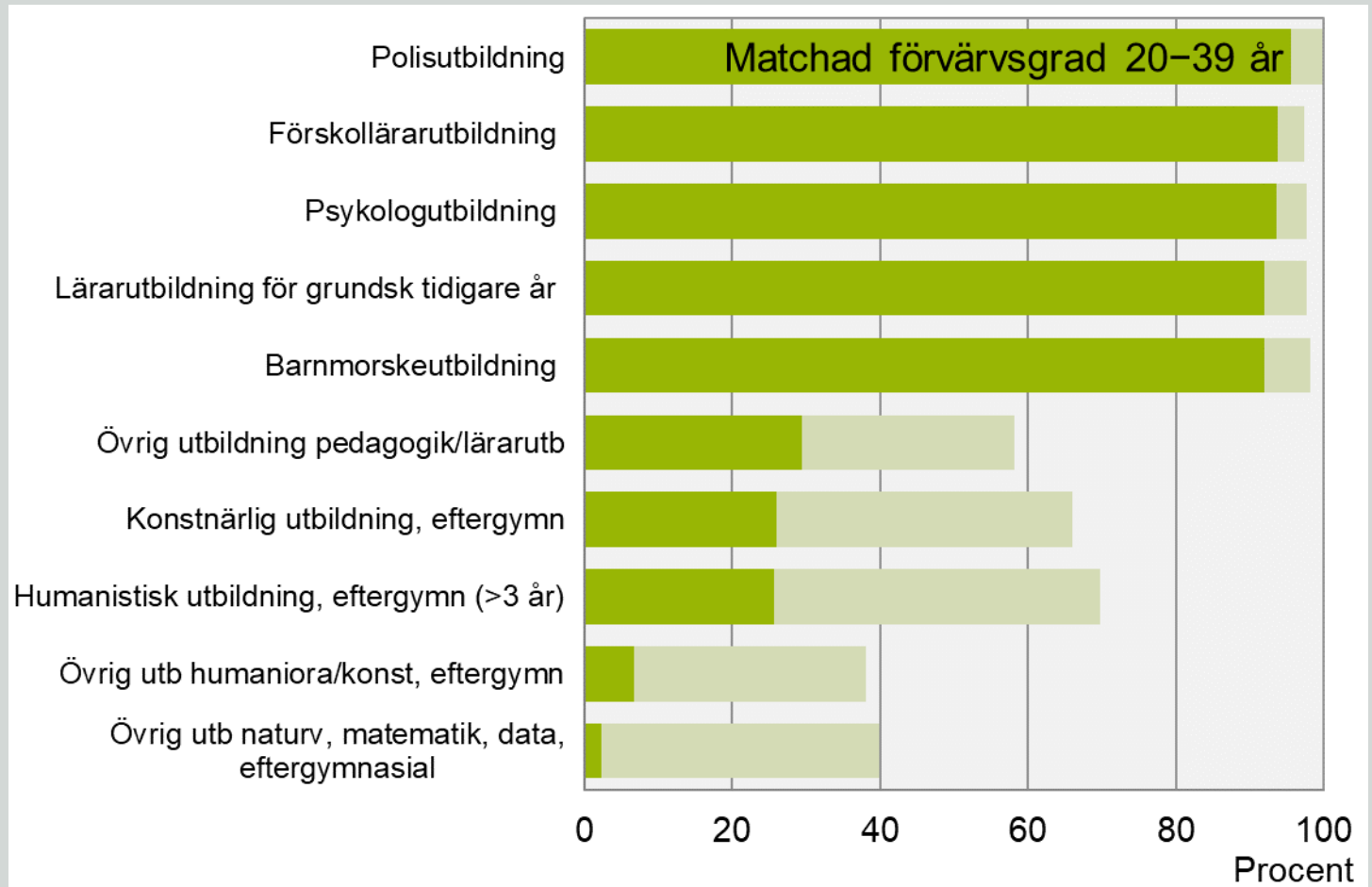


År 2016  
Källa: RMI, E3

REG LAB



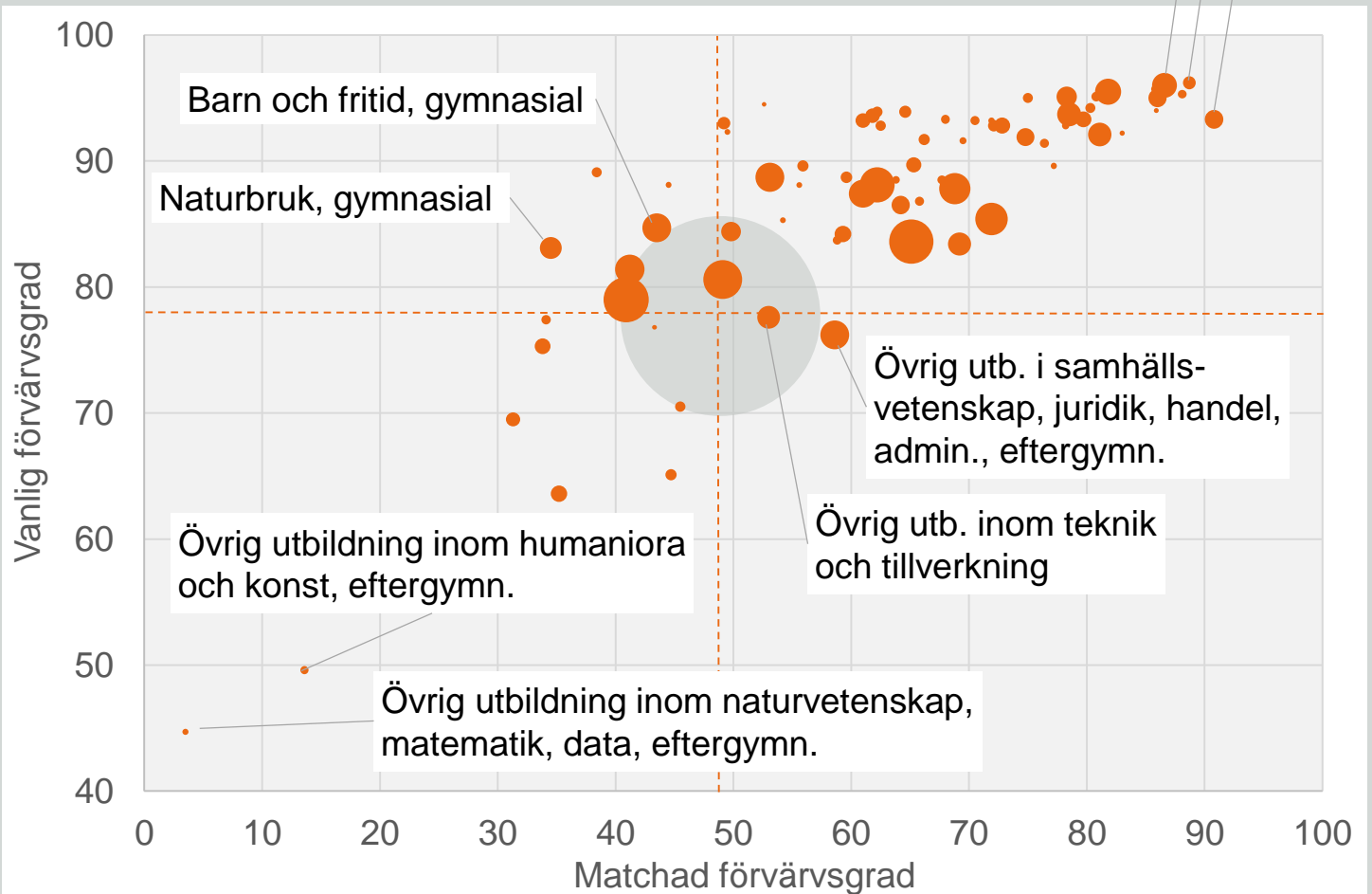
# ... och låg matchad förvärvsgrad



År 2016  
Källa: RMI, E3

REG LAB

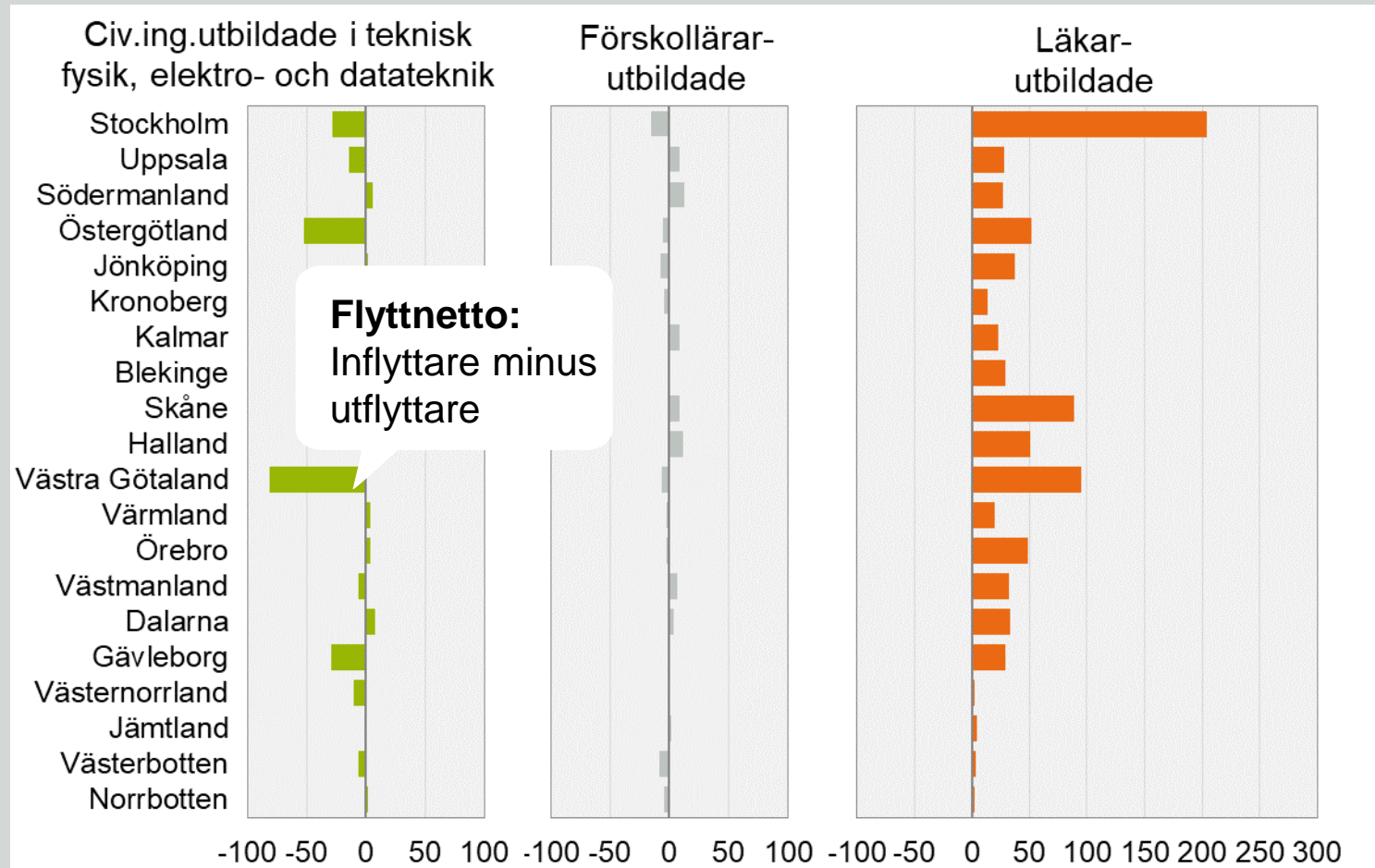
# Upptäcka utmaningar



20-64 år, 2016. Procent  
Källa: RMI, E3

REG LAB

# Diskutera strategier



Källa: RMI, U3  
20-64 år, 2015. Antal

# Sammanfattning

- En samlad uppsättning indikatorer över tillgång och efterfrågan på utbildad arbetskraft, samt matchning, på regional nivå
- Många olika användningsområden
- Nya mått som matchad förvärvsgrad
- Svårt fånga alla aspekter av matchning med statistik, men för första gången finns jämförbara matchningsmått för Sveriges alla län



# Tack!

**Katja Olofsson**

katja.olofsson@scb.se

010-479 48 07

**REG**LAB