





Photograph via thehighline.org



Iwan Baan



Vad gör en plats attraktiv?



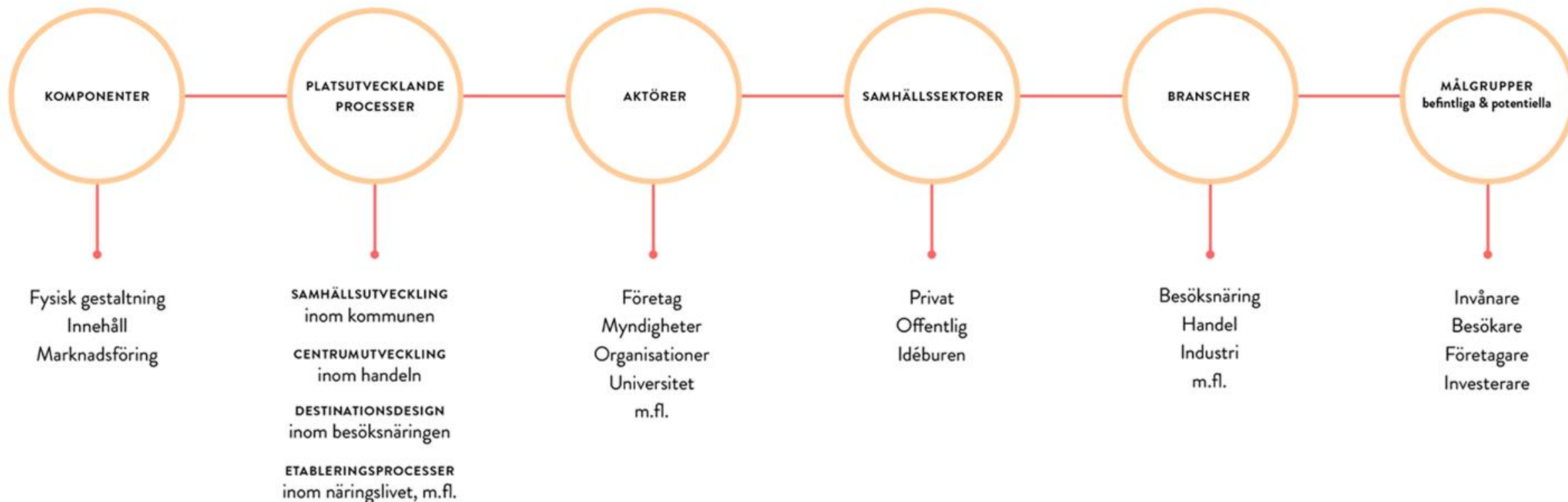


plats INNOVATION

FÖR ETT ATTRAKTIVT SAMHÄLLE

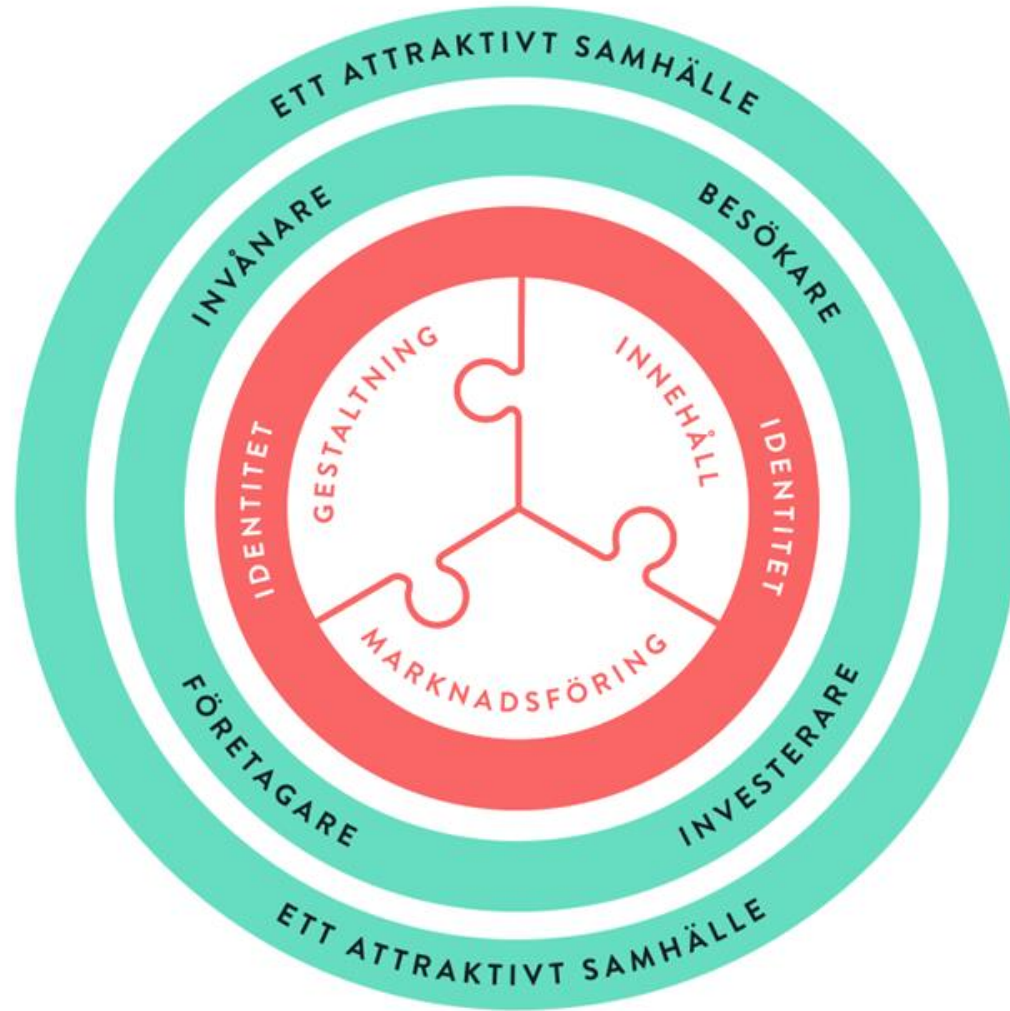
plats INNOVATION

Sammanväver de **komponenter**, **målgrupper** och **utvecklingsområden** som är centrala för att en plats ska upplevas som attraktiv.



plats INNOVATION

FÖR ETT ATTRAKTIVT SAMHÄLLE













plats INNOVATION

Attraktiv stadskärna genom platsinnovativa synergier



Handeln ❤️ Besöksnäringen



Upplevelser

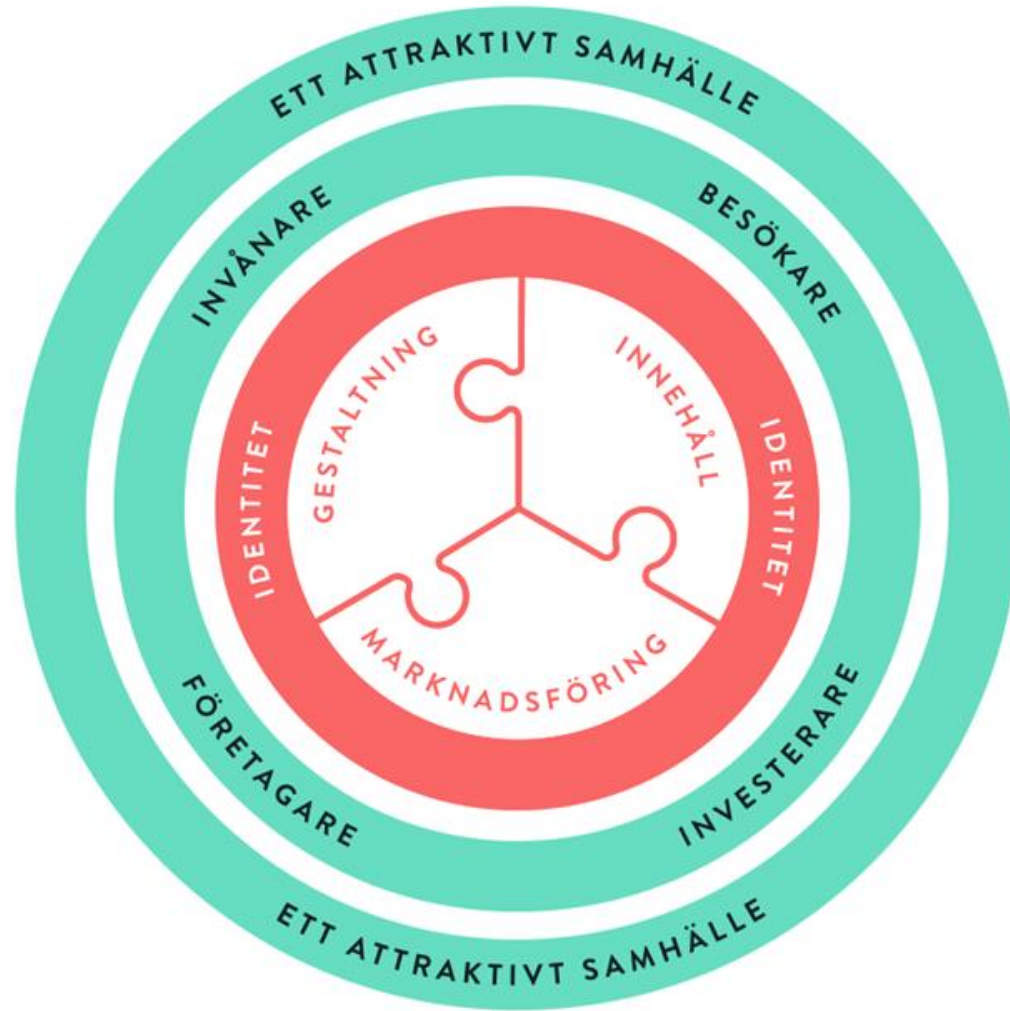
Digitalisering

Fysiska butikens betydelse

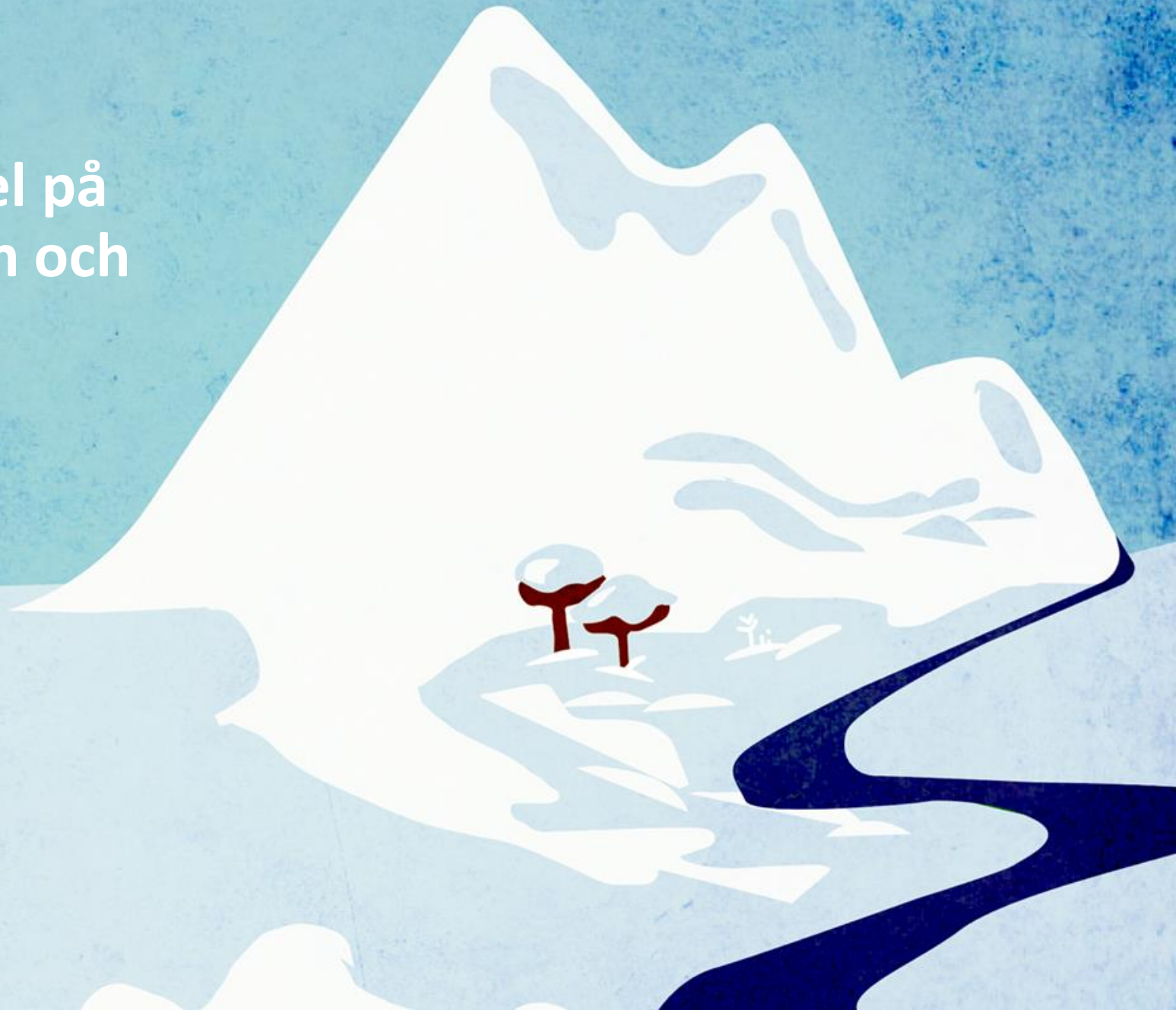


plats INNOVATION

FÖR ETT ATTRAKTIVT SAMHÄLLE



Vad finns det för exempel på synergier mellan handeln och besöksnäringen från era regioner?





Tack för din tid!

johanna.balogh@piteasciencepark.se

[#platsinnovation](https://twitter.com/platsinnovation)



The umbrella sky project



Barninkludering i Danmark



Surfparadis i Östersund



1 aug 2017 – 31 jan 2019

Finansiär Handelsrådet & Besöksnäringens
forsknings/utvecklingsfond

Projektägare Luleå tekniska universitet

Samarbetspart Piteå Science Park

Medverkande Piteå kommun, Kiruna
kommun, destinationsbolag och
representanter från handels och
besöksnäringen



A stylized, artistic illustration of a landscape. The left side features a dark blue sky with a large yellow sun and numerous small yellow triangles representing stars. Below the sky are white, jagged mountain peaks with light blue patches. In the foreground, there are two small, dark brown trees with rounded tops. The right side of the image is a solid, textured orange-brown background. A large, white, crescent moon is positioned in the upper right quadrant. The overall style is flat and graphic, with a focus on natural elements.

Metoder

Kvalitativ forskning

Djupintervjuer

Enkäter

Workshops

Trendspaning