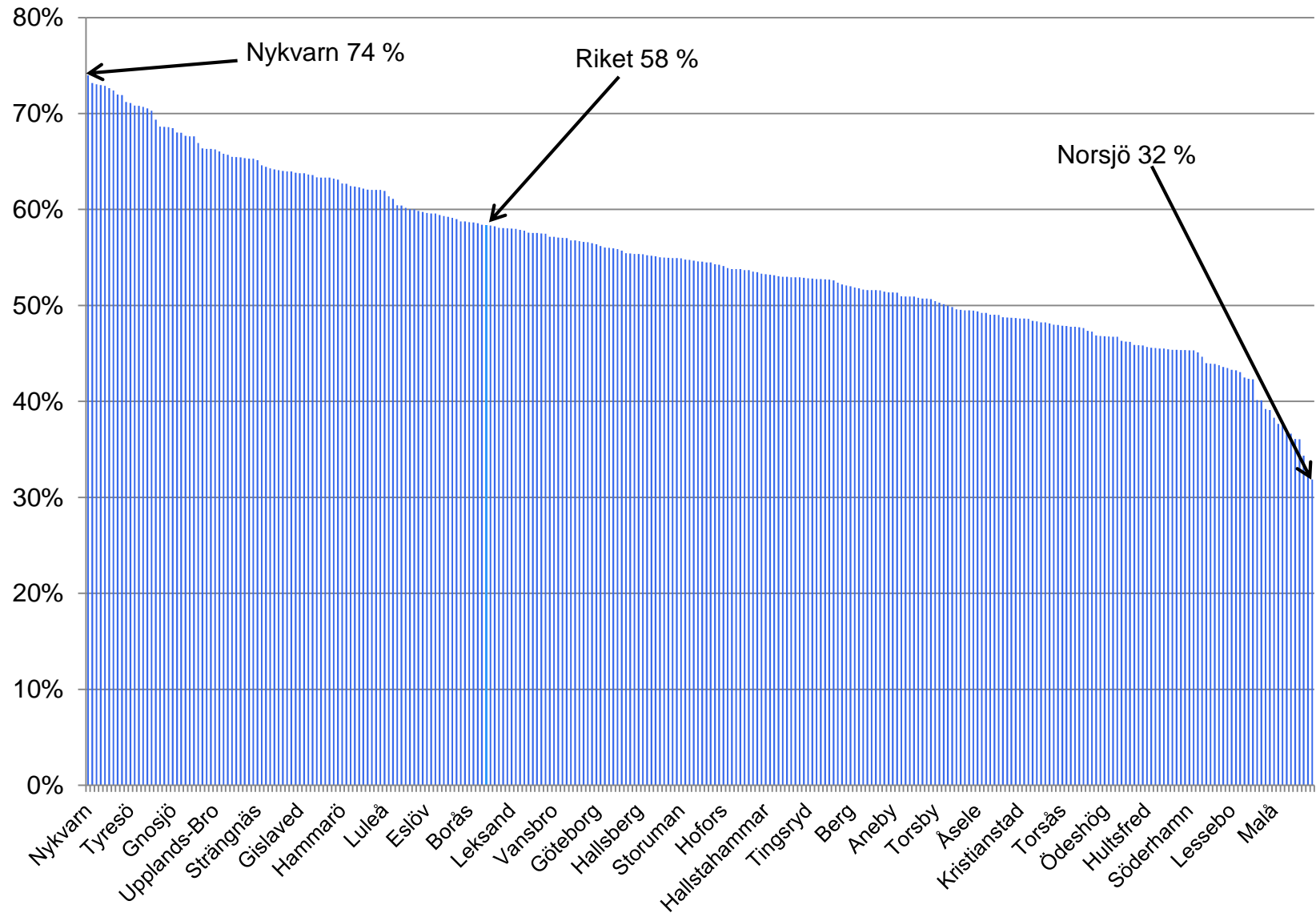


**Vad betyder platsen för integrationen?**

# Utrikes föddas etablering på arbetsmarknaden

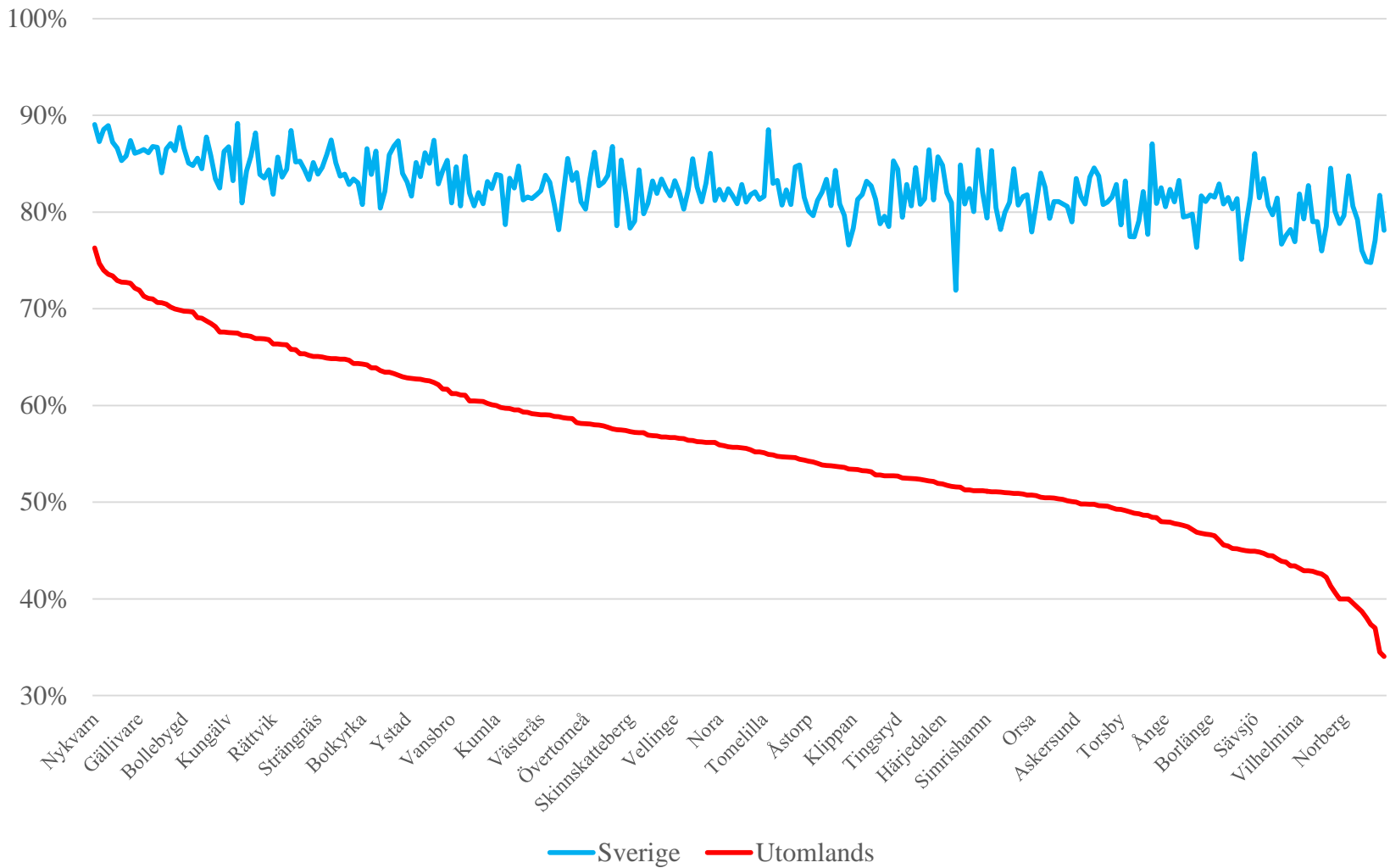
- **Många olika studier gjorda som studerat frågan varför utrikes födda får eller inte får jobb.**
- **Färre studier som tar skillnader i geografin som utgångspunkt**
- **Hur stora skillnaderna är beroende av vilka geografier vi studerar.**
- **Finns dessutom en del mättekniska problem koppade till olika geografiska jämförelser**
- **Den funktionella geografin är i praktiken olika för olika grupper**

# Andel sysselsatta födda utomlands 20-64 år per kommun år 2013, i rangordning



Källa: Egna bearbetningar/SCB

# Andel sysselsatta födda utomlands respektive Sverige 20-64 år per kommun år 2014, i ordningsföljd efter sysselsatta utrikes födda



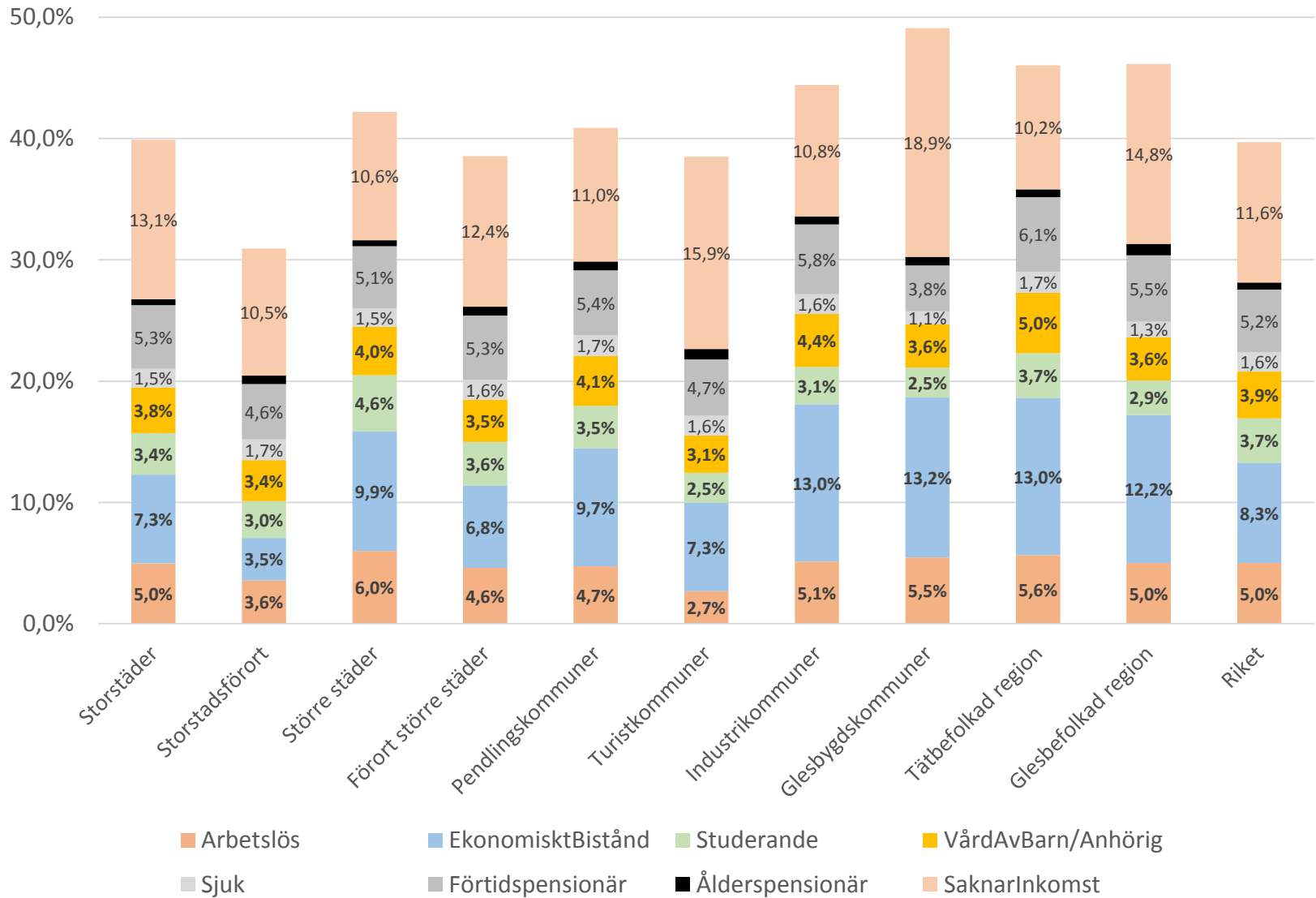
Källa: Egna bearbetningar/SCB

## **Frågeställning:**

**Vad beror skillnaderna mellan olika platser, i andelen utrikes födda som har jobb eller inte har jobb, på?**

**(Förklaringar som är viktiga på individnivå är nödvändigtvis inte det vid en jämförelse mellan geografier.)**

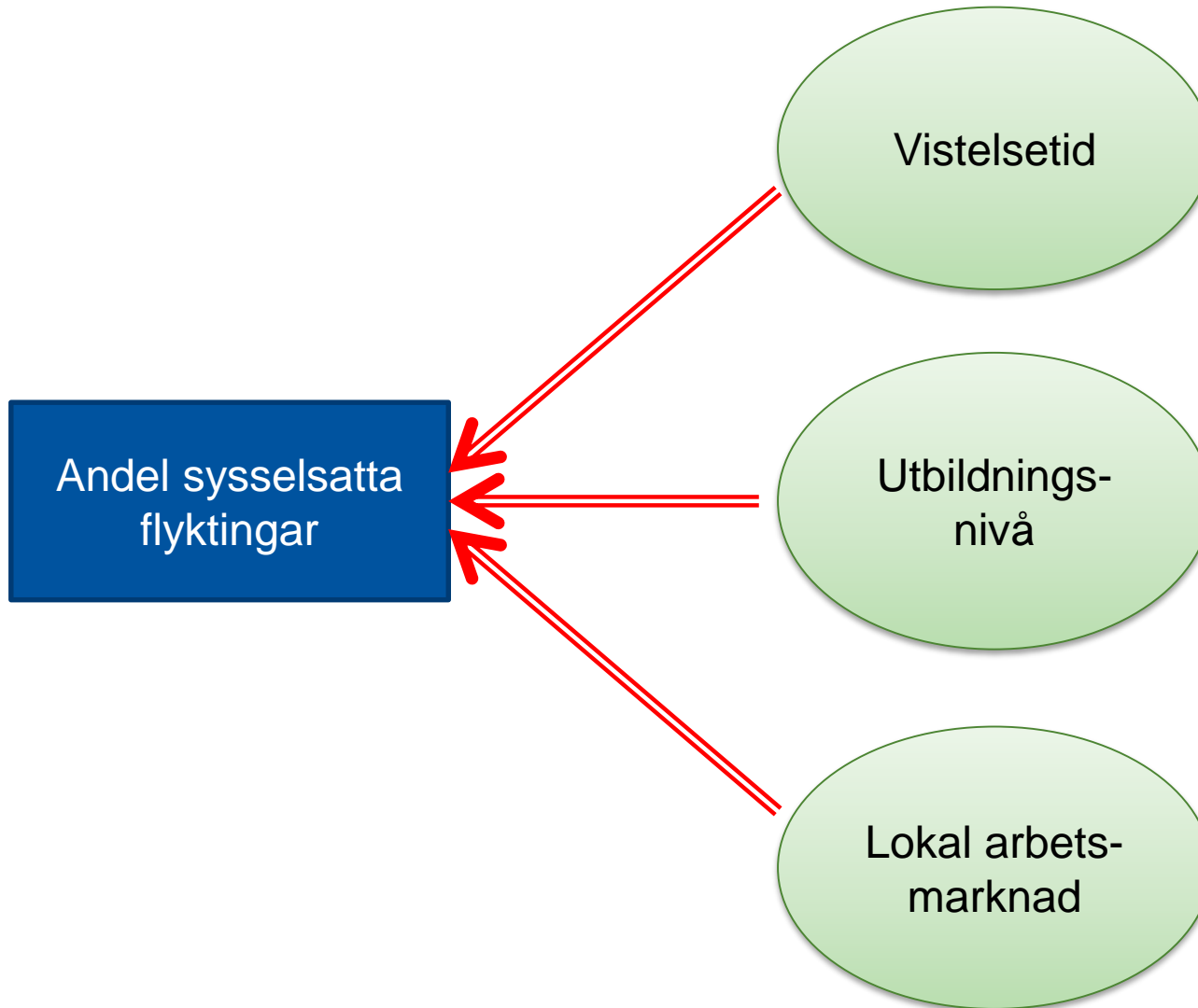
# Andel ej sysselsatta 20-64 år födda utomlands efter aktivitet per kommungrupp år 2014.



## Slutsatser om tänkbara orsaker från tidigare undersökningar och forskning:

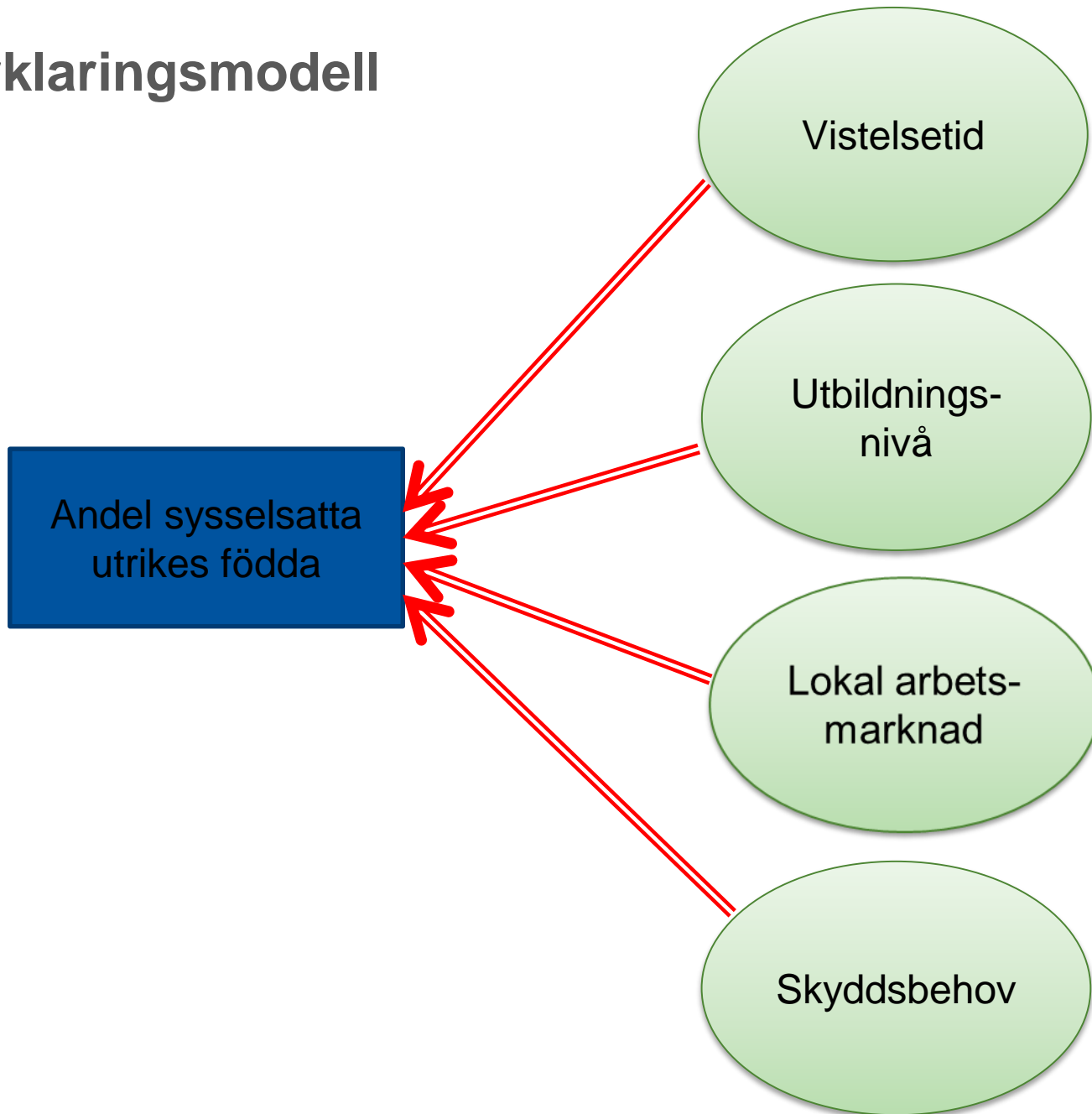
1. Ålder	12. Familjesituation
2. Ålder när man kom till Sverige	13. Arbetslivserfarenhet i Sverige
3. Kön	14. Livsmiljö/normbildning
4. Utbildningsnivå	15. Kunskaper om samhällsinstitutioner
5. Utbildningsinriktning	16. Finns invandrare sedan tidigare?
6. Var man fått sin utbildning	17. Läget på arbetsmarknaden
7. Kunskaper i svenska	18. Tillgång på enkla jobb
8. Skälet till invandring	19. Arbetsgivares osäkerhet
9. Kulturell bakgrund	20. Konjunkturläget när man kom till Sv
10. Vistelsetid i Sverige	21. Namn
11. Nätverk	22. Diskriminering

## SKL:s förklaringsmodell



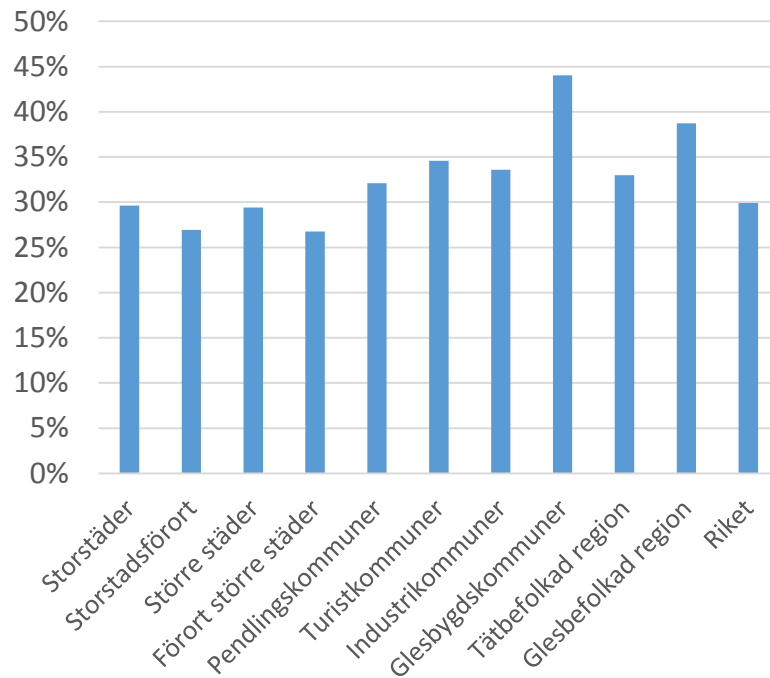


# Förklaringsmodell

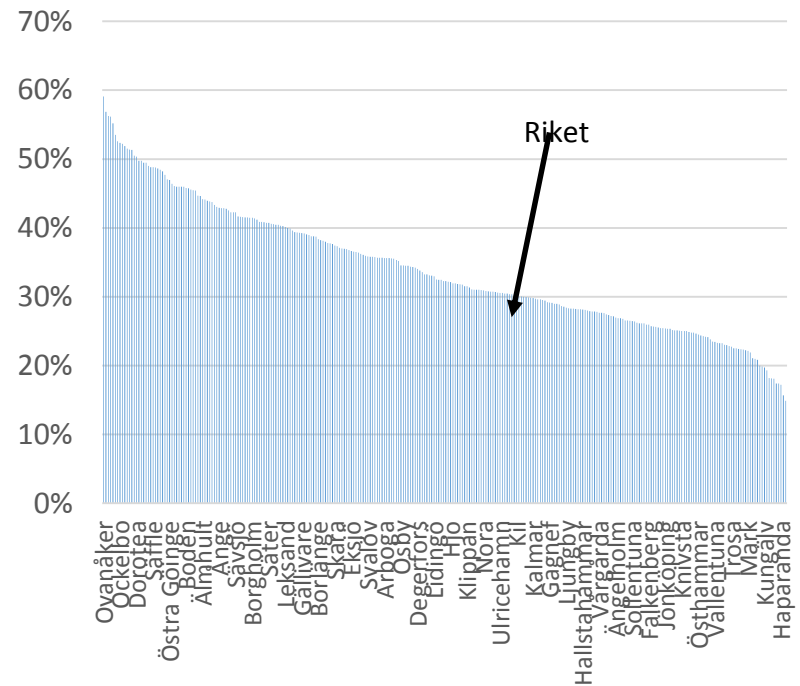


# Andel utrikes födda 20 – 64 år med en vistelsetid i Sverige som är mindre än sex år per kommungrupp och per kommun år 2014

Per kommungrupp



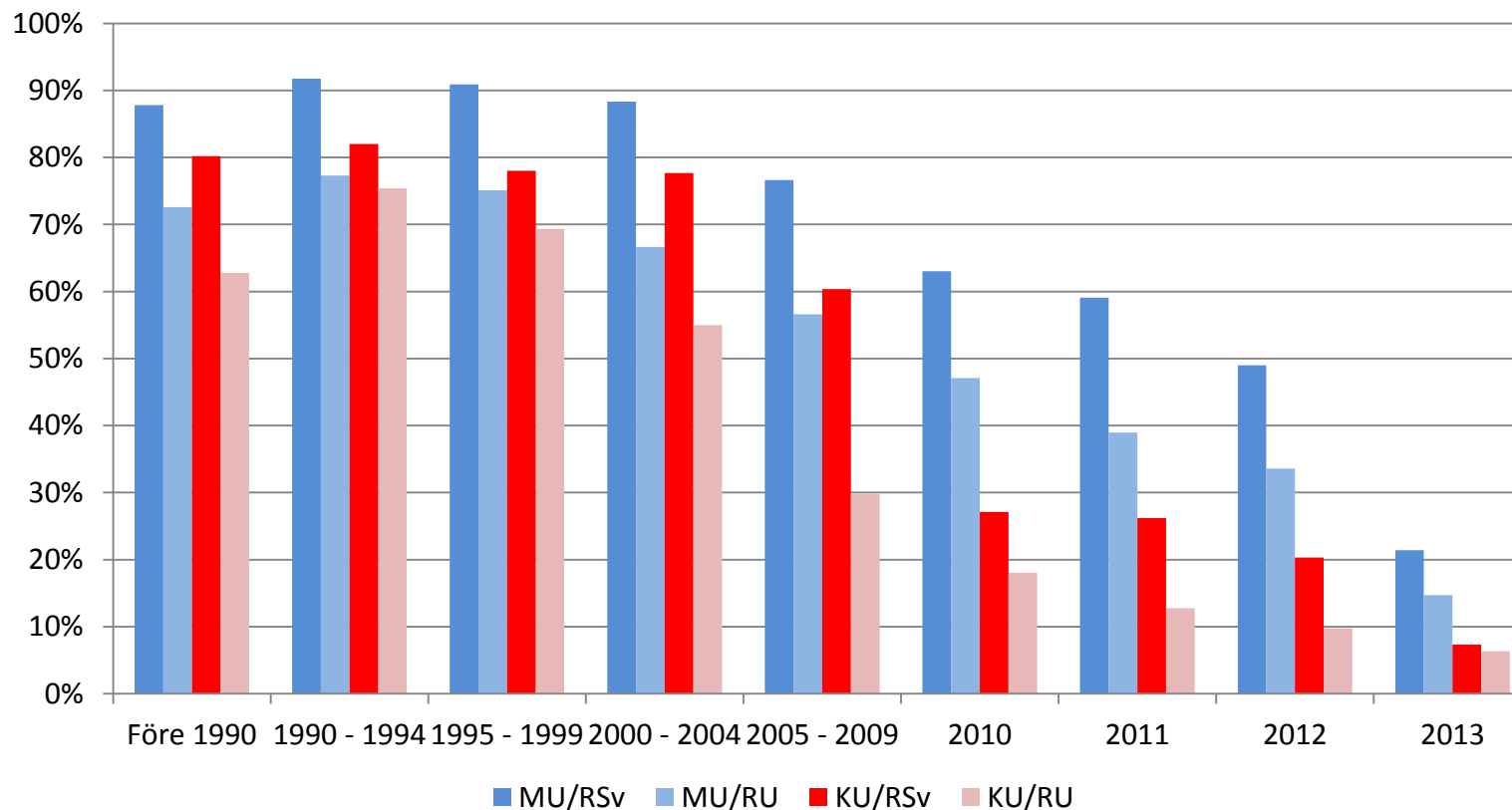
Per kommun



## Andel sysselsatta utrikes födda 20 – 40 år i Sörmland år 2014 , vilka invandrade till Sverige år 1992 – 2000, efter ålder vid ankomst.



## Andel sysselsatta utrikes födda män och kvinnor i Sörmland som är sammanboende efter vistelsetid i Sverige relationspersonens födelse land år 2013.

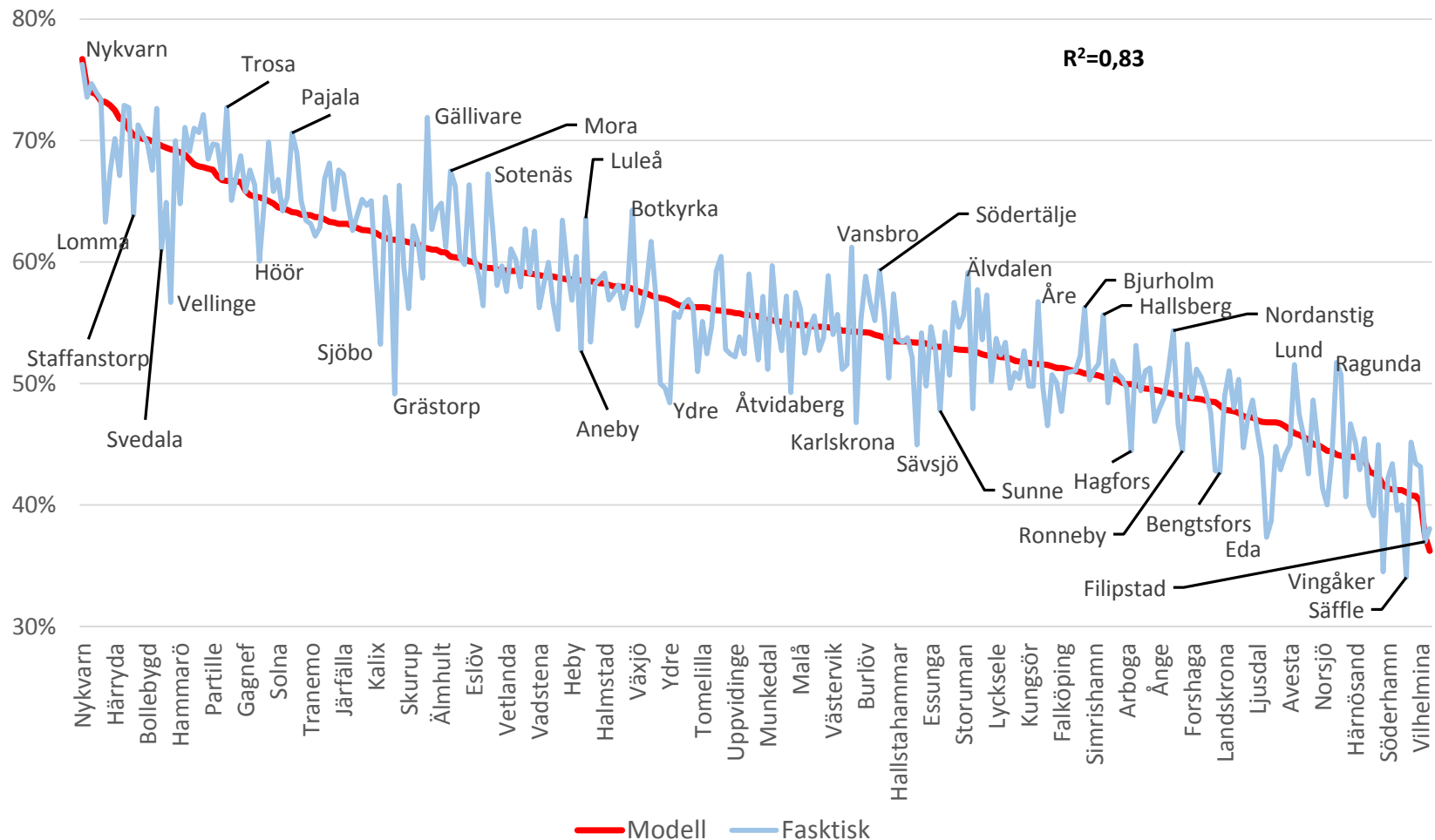


MU/RSv = Utrikes född man/relationsperson född i Sverige  
MU/RU = Utrikes född man/relationsperson född utomlands  
KU/RSv = Utrikes född kvinna/relationsperson född i Sverige  
KU/RU = Utrikes född kvinna/relationsperson född utomlands

## Modelltest

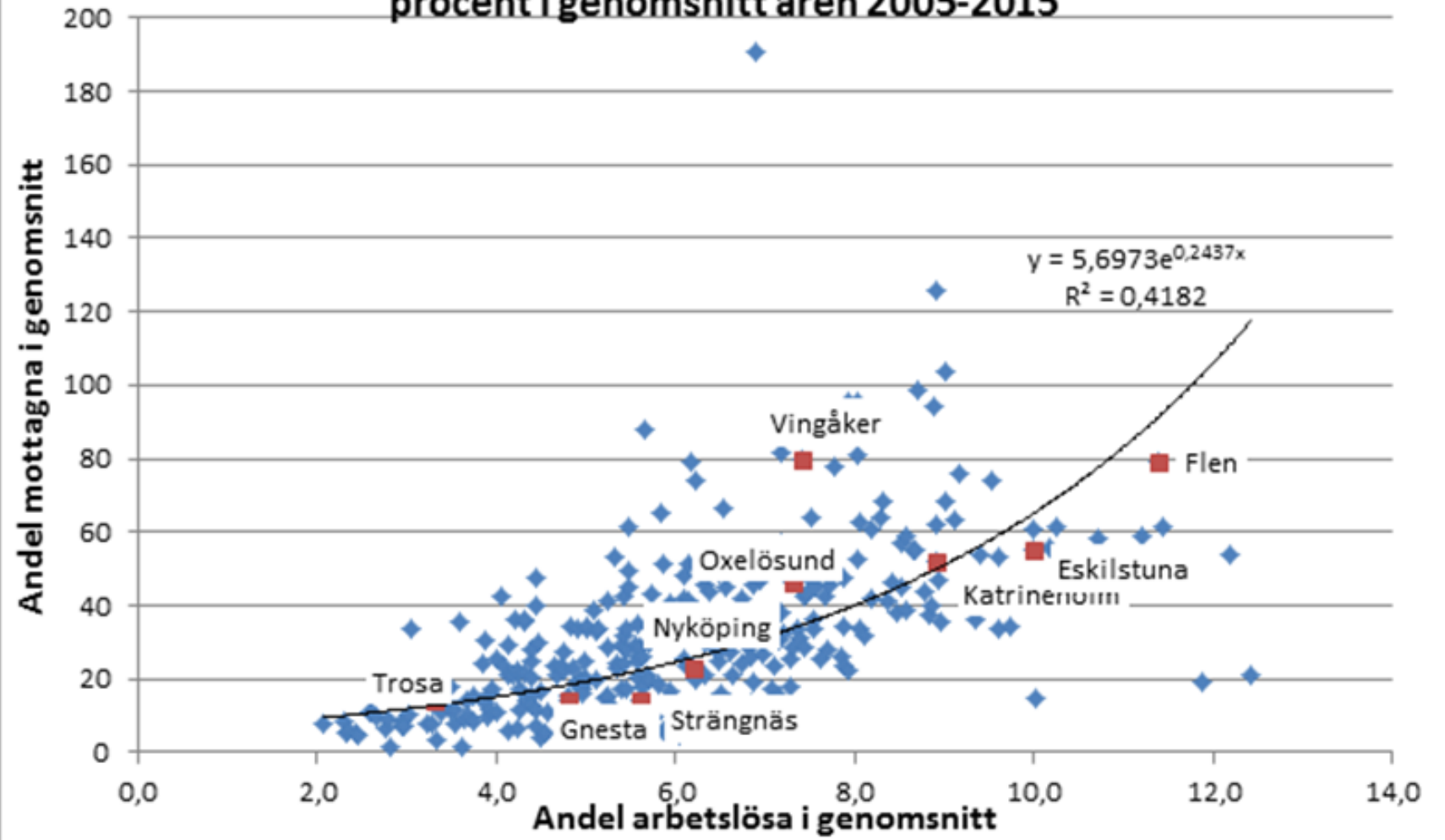
	<b>Andel sysselsatta</b>	<b>Andel arbetslösa</b>	<b>Andel sysselsatta</b>
Sysselsatta födda i Sverige	0,477 (0,000)		0,476 (0,000)
Arbetslösa födda i Sverige		0,395 (0,000)	
Vistelsetid	- 0,519 (0,000)	0,523 (0,000)	- 0,477 (0,000)
Utbildningsnivå	0,225 (0,000)	- 0,186 (0,000)	0,145 (0,000)
Skyddsbehövande			- 0,237 (0,000)
Konstant	0,527 (0,000)	- 0,012 (-0,545)	- 0,452 (0,000)
R <sup>2</sup>	0,78	0,69	0,83
p	0,000	0,000	0,000

# Förväntad (modellberäknad) och faktisk förvärvsfrekvens för utrikes födda 2014 per kommun, kommuner i rangordning efter förväntat värde



Källa: Egna bearbetningar/SCB/SKL

# Kommunmottagna per 10 000 invånare och andel arbetslösa i procent i genomsnitt åren 2005-2015



Källa: Länsstyrelsen i Sörmland