



Reglab 3-4 juni  
Ulf Tynelius

# Tillväxtanalys

Myndigheten för tillväxtpolitiska utvärderingar och analyser



# Disposition

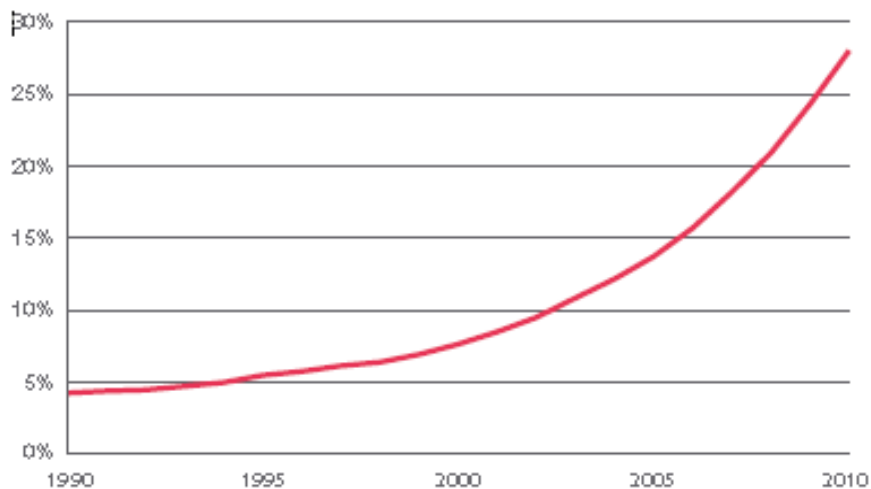
*”Flernivåstyrning för välfungerande regional fysisk planering”*

- a) Trender och politikens räckvidd
- b) Flernivåstyrning
- c) Välfungerande planering för utveckling?



## Globalisering

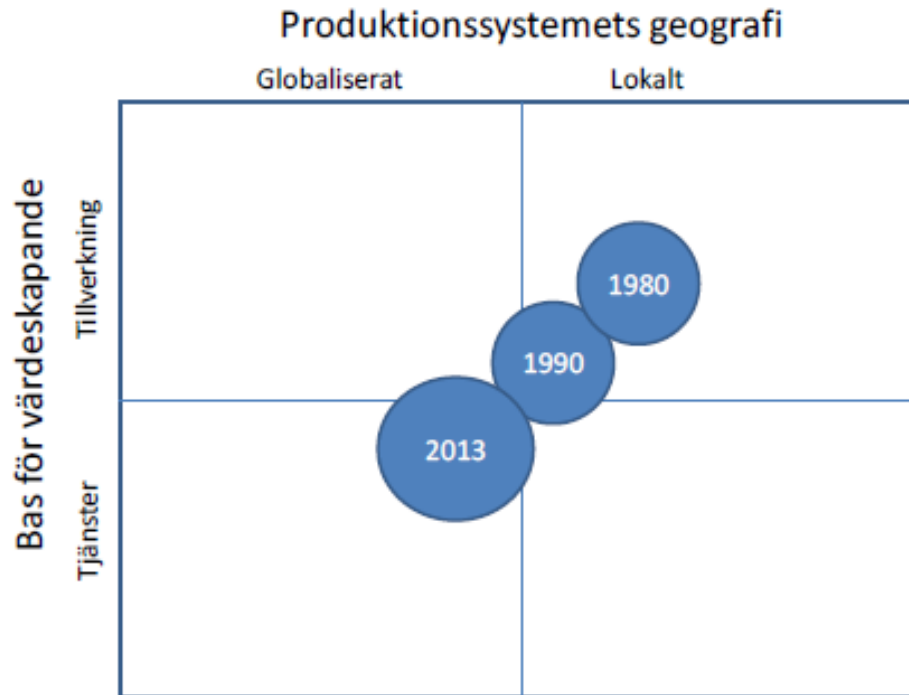
**Figur 2.3** BRIC-ländernas andel av världens samlade produktion 1990–2010 (i procent)



Anmärkning: BRIC står för Brasilien, Ryssland, Indien och Kina. Storleken på världens BNP är uppskattad utifrån den information som finns i TED. Ett antal mindre länder finns det dock inte med i denna databas.

Källa: The Conference Board, Total Economy Database (TED).

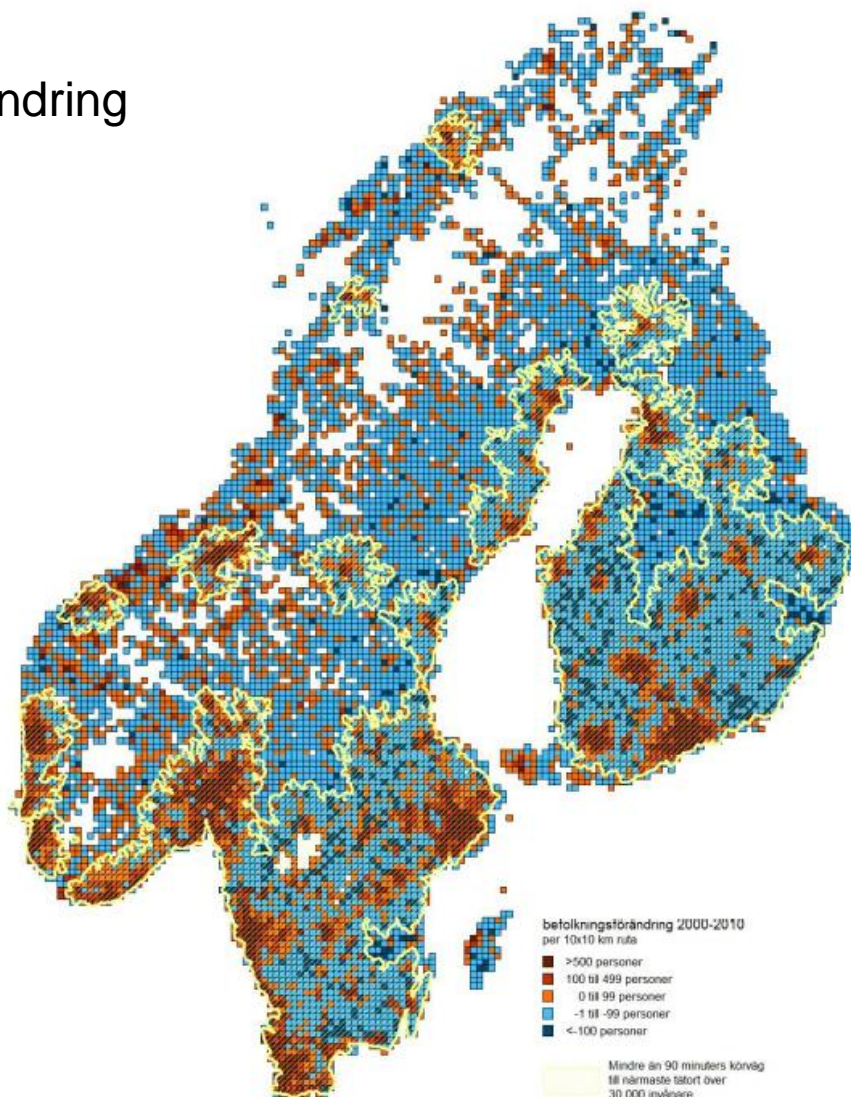




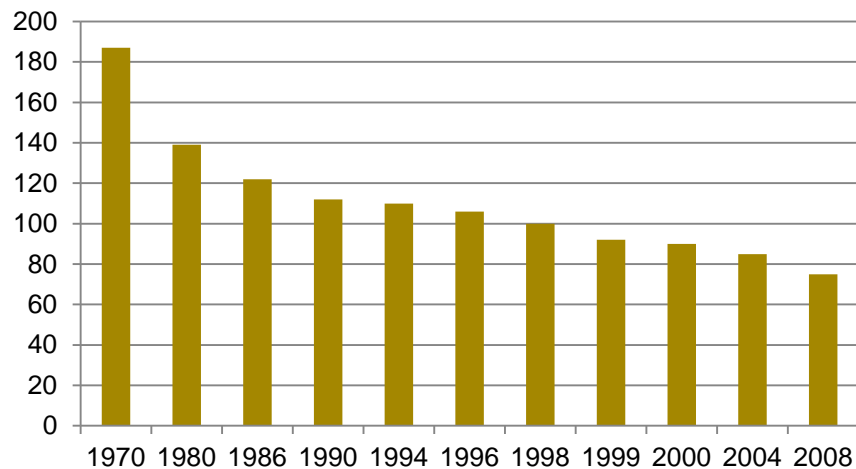
Källa: Tillväxtanalys (2014) Globala värdekedjor och tillväxtpolitik



## Befolkningsförändring 2000-2010



## Antal LA 1970-2008



### 5. Lokala arbetsmarknader (LA 2008)

5. Local labour markets

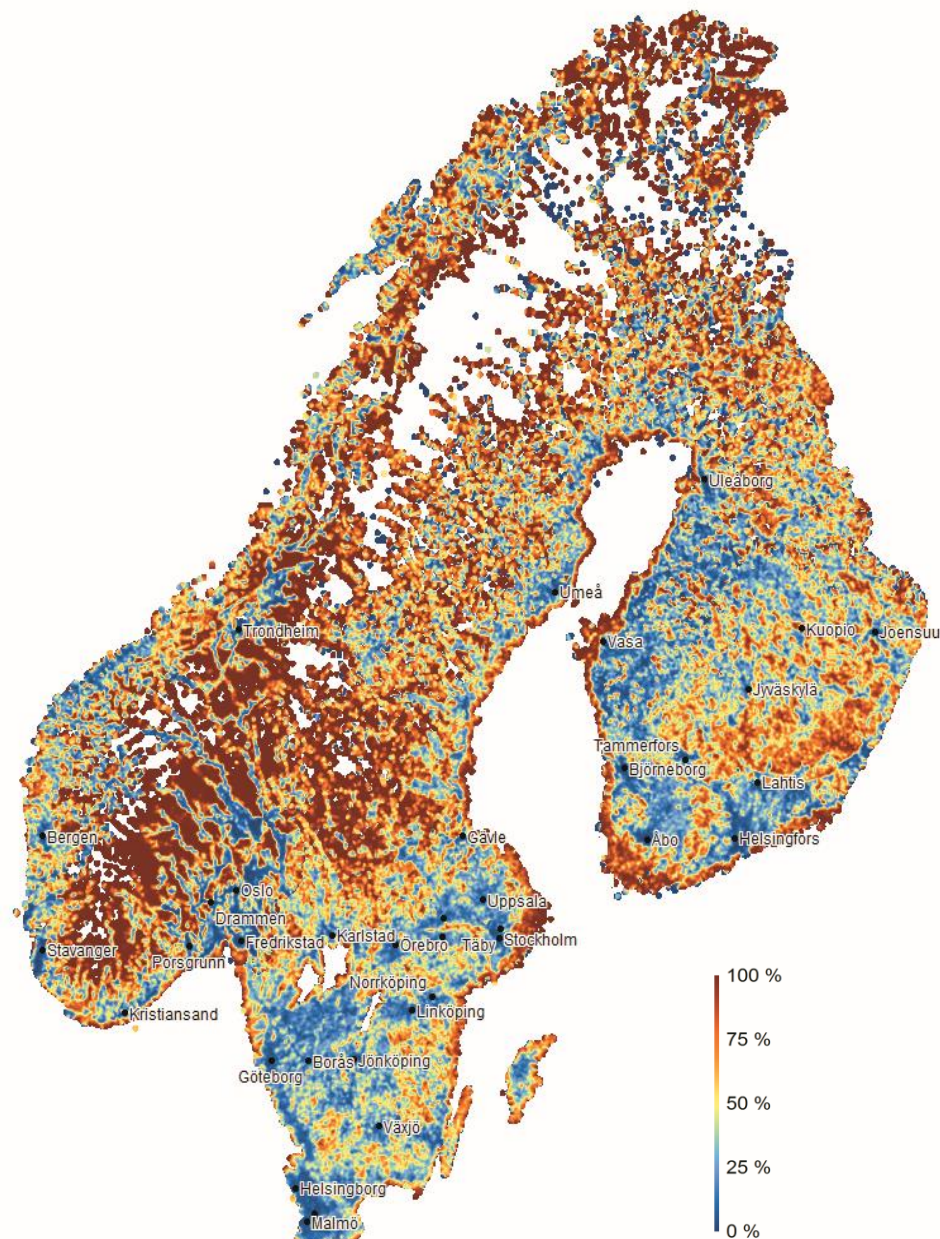
#### Teckenförklaring

-  Lokal arbetsmarknad
-  Kommungräns



# Boende

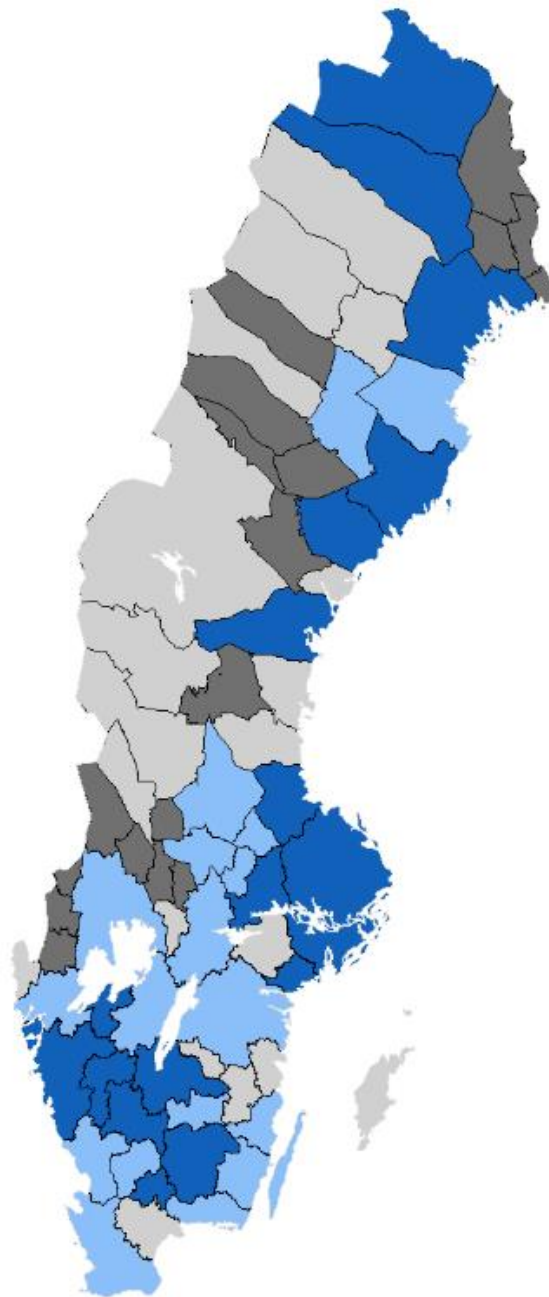
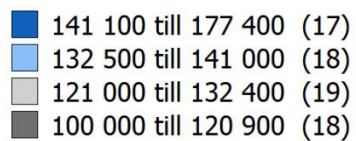
SHI, second home index



Andel second homes (SHI-index) av totalt antal småhus per kilometerruta, interpolerad karta, 2010

# Regionala lönesummor

Kronor





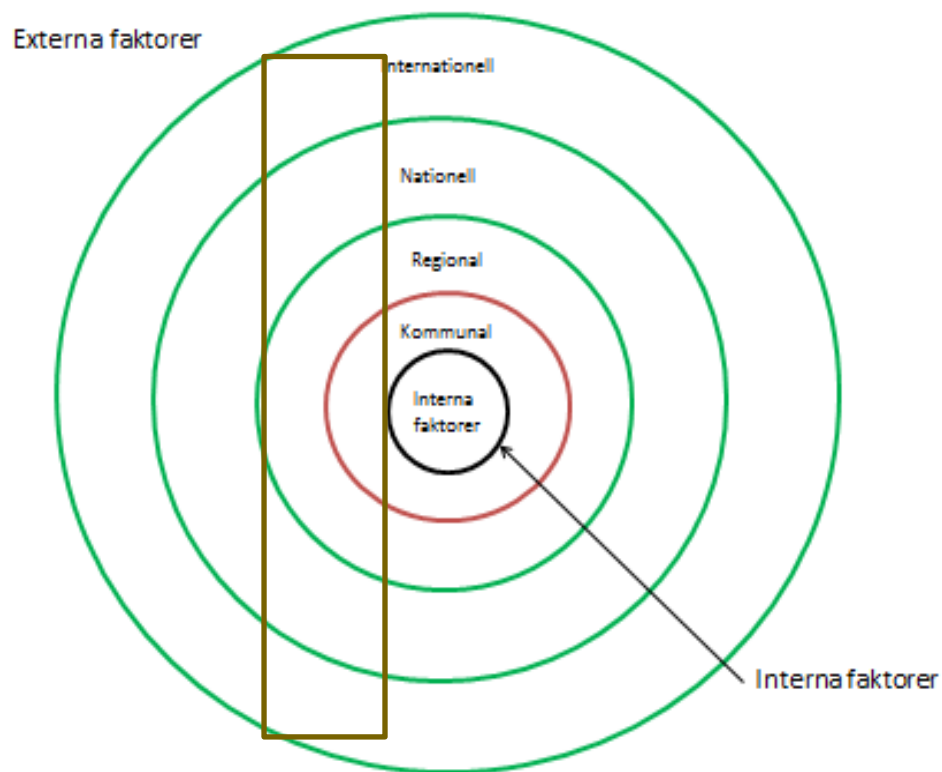
# Starka trender

- Tilltagande konkurrens om företagsetableringar och befolkning/arbetskraft
- Urbaniseringen verkar fortsätta
- Fler pendlar och längre – kommunindelningen allt mindre utsträckning funktionell
- Globala värdekedjor

= Starka trender med stor påverkan på Sveriges regioner

# Politikens räckvidd

Politiken kan till *viss del* påverka förutsättningarna



*Trender*

*Flernivåstyrning*

*Välfungerande planering för utveckling?*



# Vad är flernivåstyrning?

”a system of continuous negotiation among nested governments at several territorial ties” (Marks 1993).

”I allmänna ordalag handlar det om att det utvecklas nya former av ömsesidigt samspel mellan olika samhällsaktörer för att öka den offentliga politikens förmåga” (Montin 2009)



# Nya förutsättningar och nya styrformer

- Internationell sammanvävning

Ekonomiskt, kulturellt, politiskt

- Avklingande expansion av offentlig sektor

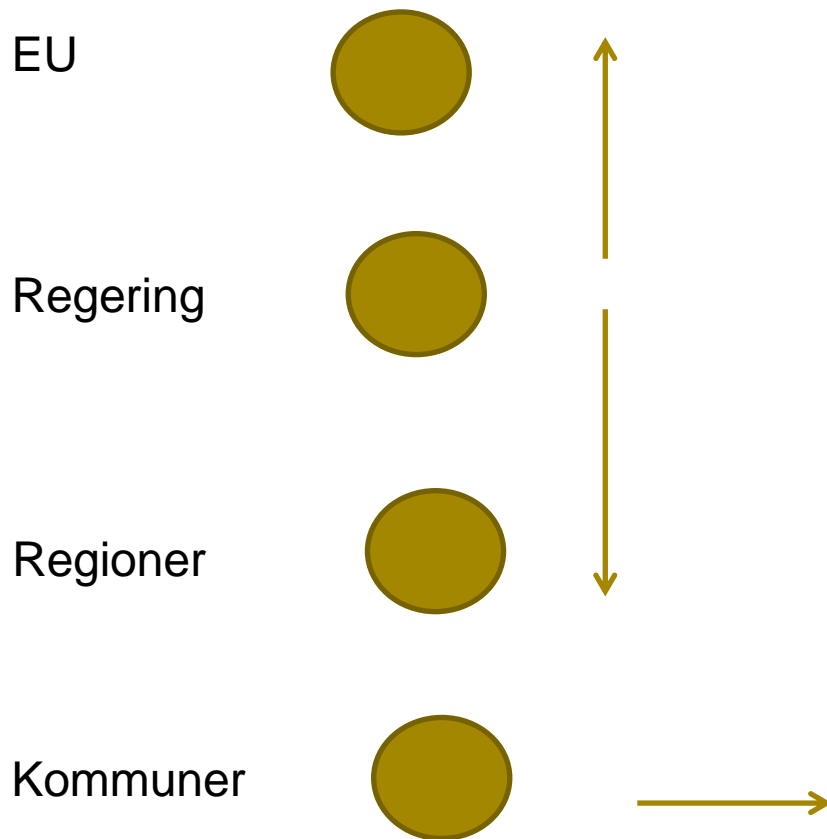
Ökat fokus på att använda skattemedel effektivt – andra finansieringslösningar

- Annan typ av medborgare

Allt mer välutbildade medborgare, individualistiska värderingar, mångkulturellt samhälle – mer heterogent



## Mer svårstyrt samhälle



# Ökad komplexitet och högre krav

- Fler aktörer, fler nivåer
- Processer
- Ledarskap



*Trender*

*Flernivåstyrning*

*Välfungerande planering för utveckling?*





# Tillväxt/utvecklingsambitioner

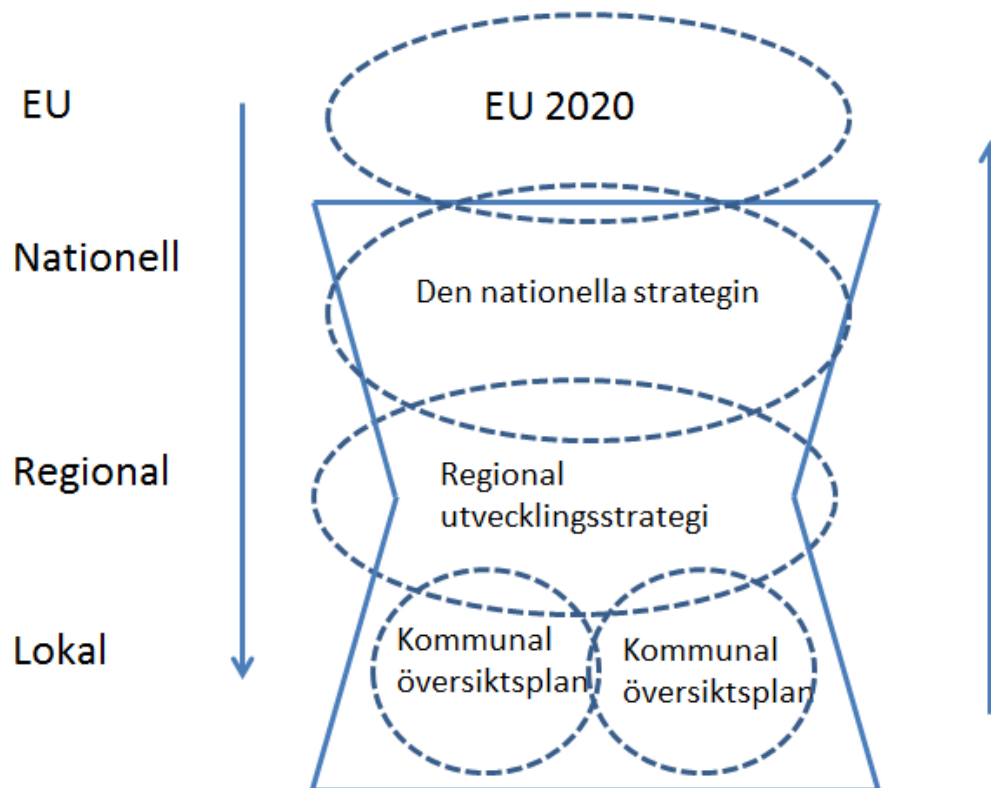
EU	EU 2020
Nationell	NS, PÖN, Miljömål, Östersjöstrategi mm
Region	RUS, RTP, Strukturfondsprogram, miljömål, landsbygdsprogram mm
Kommun	ÖP, Visionsdokument, utvecklingsplan, näringslivsprogram, budget mm.



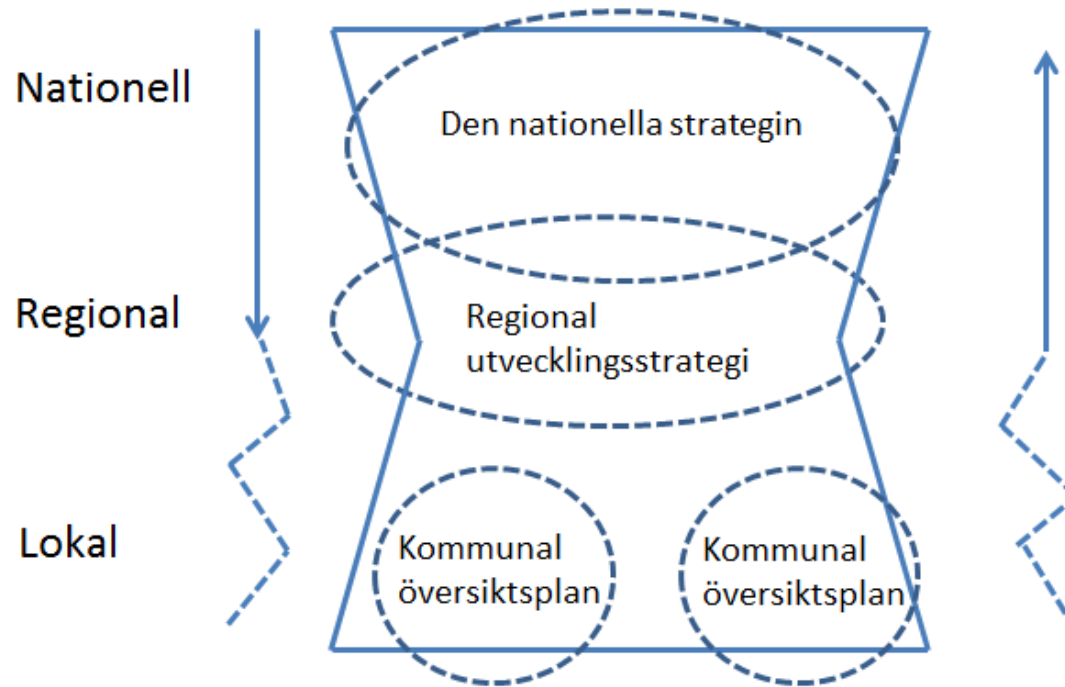
”Målet med den regionala tillväxtpolitiken är utvecklingskraft i alla delar av landet med stärkt lokal och regional konkurrenskraft”. PROP. 2013/14:1 UTGIFTSOMRÅDE 19 (sid. 12)

En central del i den regionala tillväxtpolitiken är **ömsesidig samordning av långsiktiga nationella strategier med regionala strategier och program**. De skapar bättre förutsättningar för ett långsiktigt hållbart tillväxtarbete eftersom en förbättrad samverkan mellan olika geografiska nivåer skapar effektivare lösningar och främjar synergier mellan aktörer och sektorer.

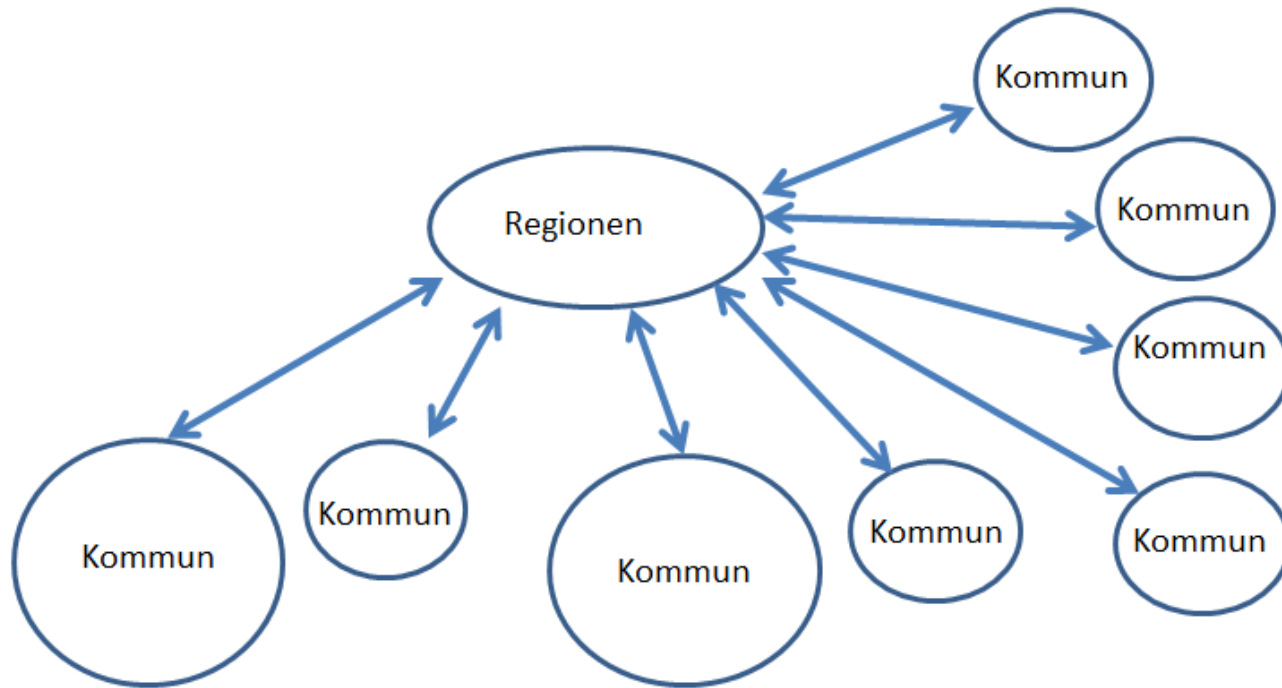
# Genomförande



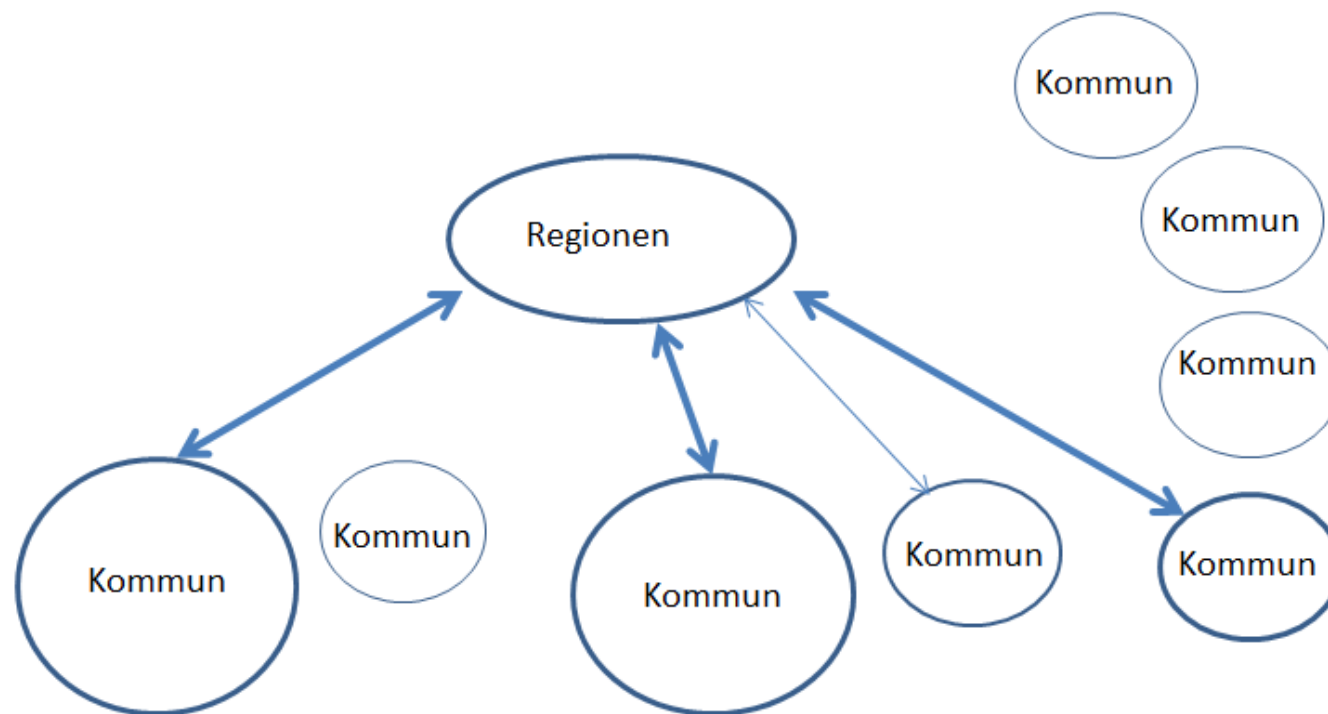
# Förbättringsområden



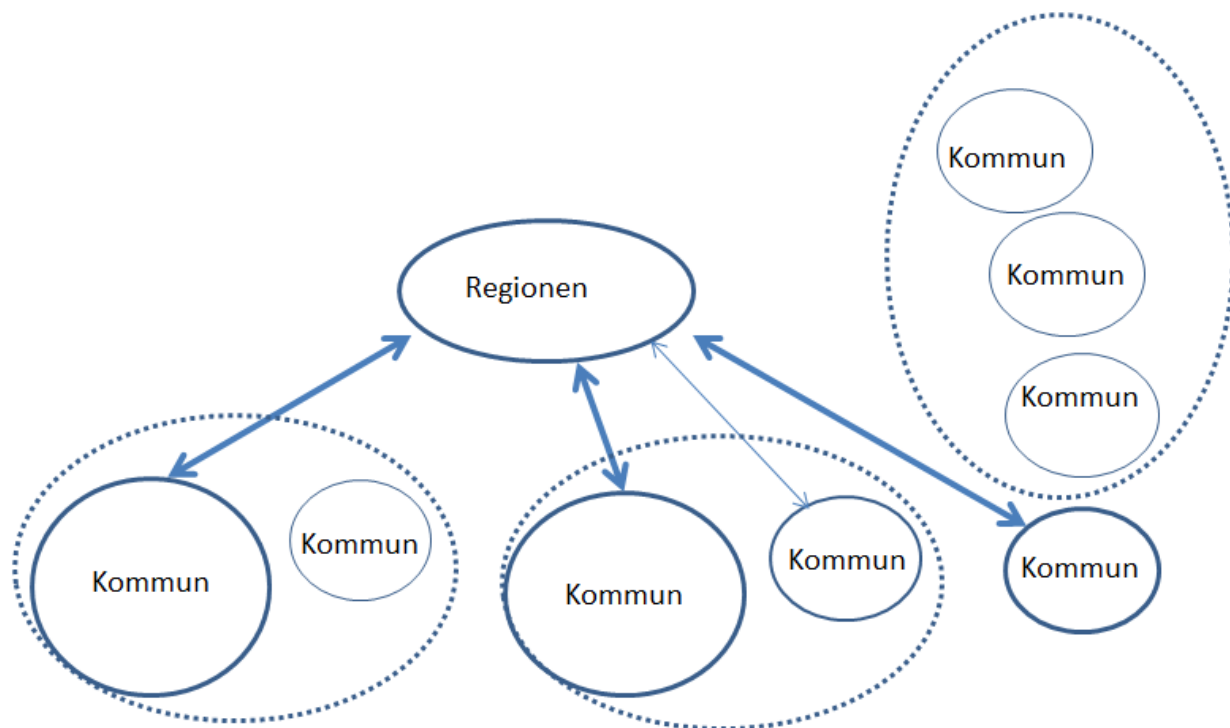




# Tänkbara konsekvenser



# Tänkbara konsekvenser





# Försvårande faktorer

- Svårigheter att hantera intressekonflikter och skapa incitament
- Svagt ledarskap och tilltagande fragmentisering
- Svag återkoppling med lärandeproblematik
- Särintressena medför risk för suboptimering



# Nödvändiga bas- och utvecklingsfaktorer

- **Incitament** – det måste finnas tydliga incitament varför man ska samarbeta
- **Mandat, särintressen och konflikter** – arbetssätt och rationalitet för att lösa svårigheter
- **Förtroende** – det måste byggas upp ömsesidiga förtroenden
- **Ledarskap** – för att mobilisera och kombinera resurser
- **Lärande** – ökad förståelse av vilka insatser som ger effekt



# Några utvecklingsområden

- Analys
- Olika funktionalitet, regionalt, delregionalt och lokalt
- Tillit – processer/arenor
- Ledarskap
- Lärande



Tack för mig! [www.tillvaxtanalys.se](http://www.tillvaxtanalys.se)



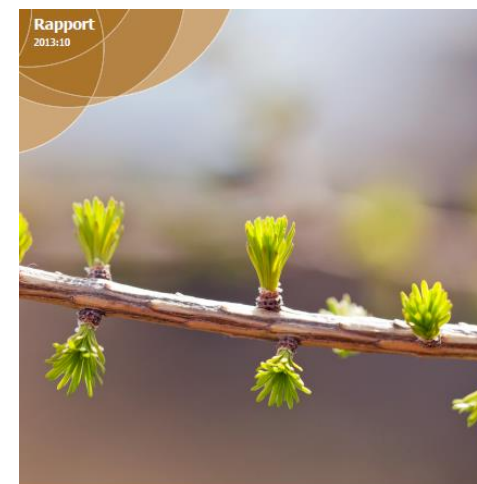
## Samverkan inom ramen för flernivåstyrning

Tillväxtanalys har sedan 2011 skrivit tre rapporter som behandlar flernivåstyrning inom den regionala tillväxtpolitiken. I den här rapporten sammanfattar myndigheten resultat och slutsatser från de tidigare rapporterna, samt för ett något friare resonemang om den svenska tillväxtpolitikens genomförande.



## Kommunal översiktsplanering och regionala utvecklingsprogram

Rapporten handlar om möjligheter och utmaningar att använda fysisk planering som verktyg i lokalt- och regionalt tillväxtarbete. En särskild viktig aspekt har varit att analysera möjligheter och hinder för att öka integrationen mellan kommunal översiktsplanering (OP) och arbetet med regionala utvecklingsprogram (RUP).



## Lokalt näringslivsarbete – förutsättningar och begränsningar

Förutsättningarna för ett bra lokalt näringslivsklimat är beroende av en rad faktorer. På grund av resurstörst är mindre kommuner ofta svårare att fullt ut bidra i det regionala tillväxtarbetet, och risken är att potentialer i vissa delar av landet går förlorade. Den här rapporten handlar om lokalt näringslivsarbete och om vad staten kan göra för att förbättra de mindre kommuners förutsättningar inom området.



# Utmaningar för regional utveckling

## Fragmentisering

Aktörer inte medvetna om varandra och/eller inte agerar i samstämmighet med varandra. Frånvaro av övergripande vision/målbild. Suboptimering

## Frånvaro av nyckelresurser

Frånvaro av viktigare resurser för att stödja en fungerande lokal och regional ekonomi. Exempel brist på utbildad/erfaren arbetskraft, frånvaro av entreprenörskapsanda

## Negativ inlåsning

Specialisering av viss verksamhet som inte har goda framtidsutsikter. Teknologi, kompetens, marknadsmässigt.



# Lokala och regionala instrument

Förutsättningar, lagstiftning, geografiskt läge, central infrastruktur mm

## 1. Basfunktioner – bred infrastruktur

Grundläggande välfärdsuppdrag, fysisk infrastruktur, förhållningssätt och tolkning av regelverk, attityder till företagande, stöd/information och service till företag. *Generell karaktär*

## 2. Strategier för attraktionskraft

Locka till sig invånare, företag, entreprenörer, turister, riskkapital. *Inslag av riktade satsningar mot vissa grupper, företag, kluster*

Samt arbeta med mobilisering, ta initiativ, koordinera aktörer mm.

