



Presentationer **"Så jobbar vi"**

Lärprojekt Uppföljning, 28-29 sept



Region Gotland

Gotlands vision...

Gotland är Östersjöregionens mest kreativa och magiska plats,
präglad av närhet, hållbar tillväxt och fylld av livslust



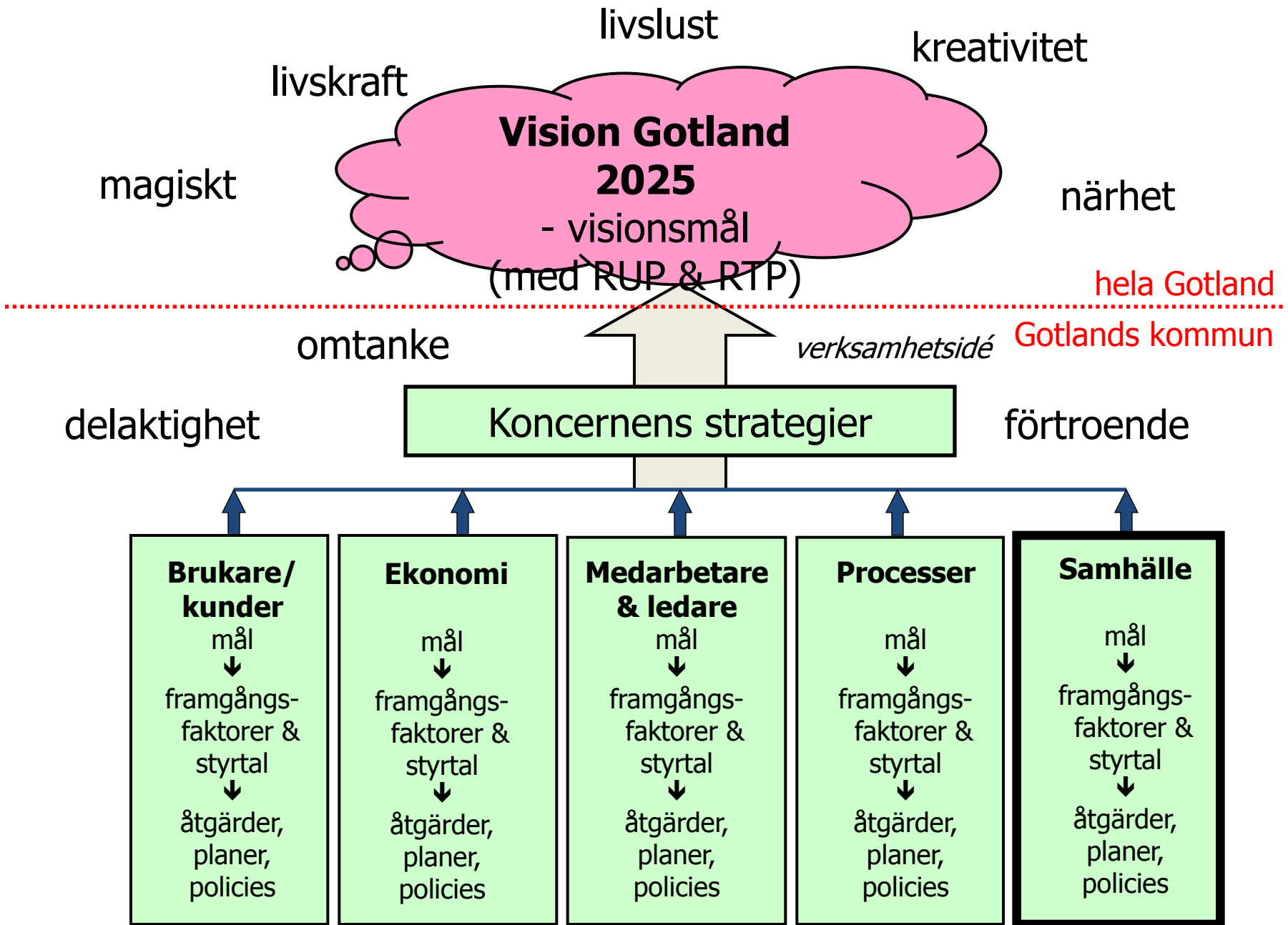
Vision Gotland 2025

Vision

Gotland är Östersjöregionens mest kreativa och magiska plats, präglad av närhet, hållbar tillväxt och fylld av livslust.

Övergripande målsättningar

- Minst 65 000 invånare bor på Gotland.
- Gotlänningarnas välstånd tillhör de bästa i landet.
- Gotland är den naturliga mötesplatsen i Östersjöregionen.
- Gotlänningarna har bra hälsa och mår bäst i landet.
- Gotland är en världsledande öregion i miljö- och klimatfrågor.



Samhälle

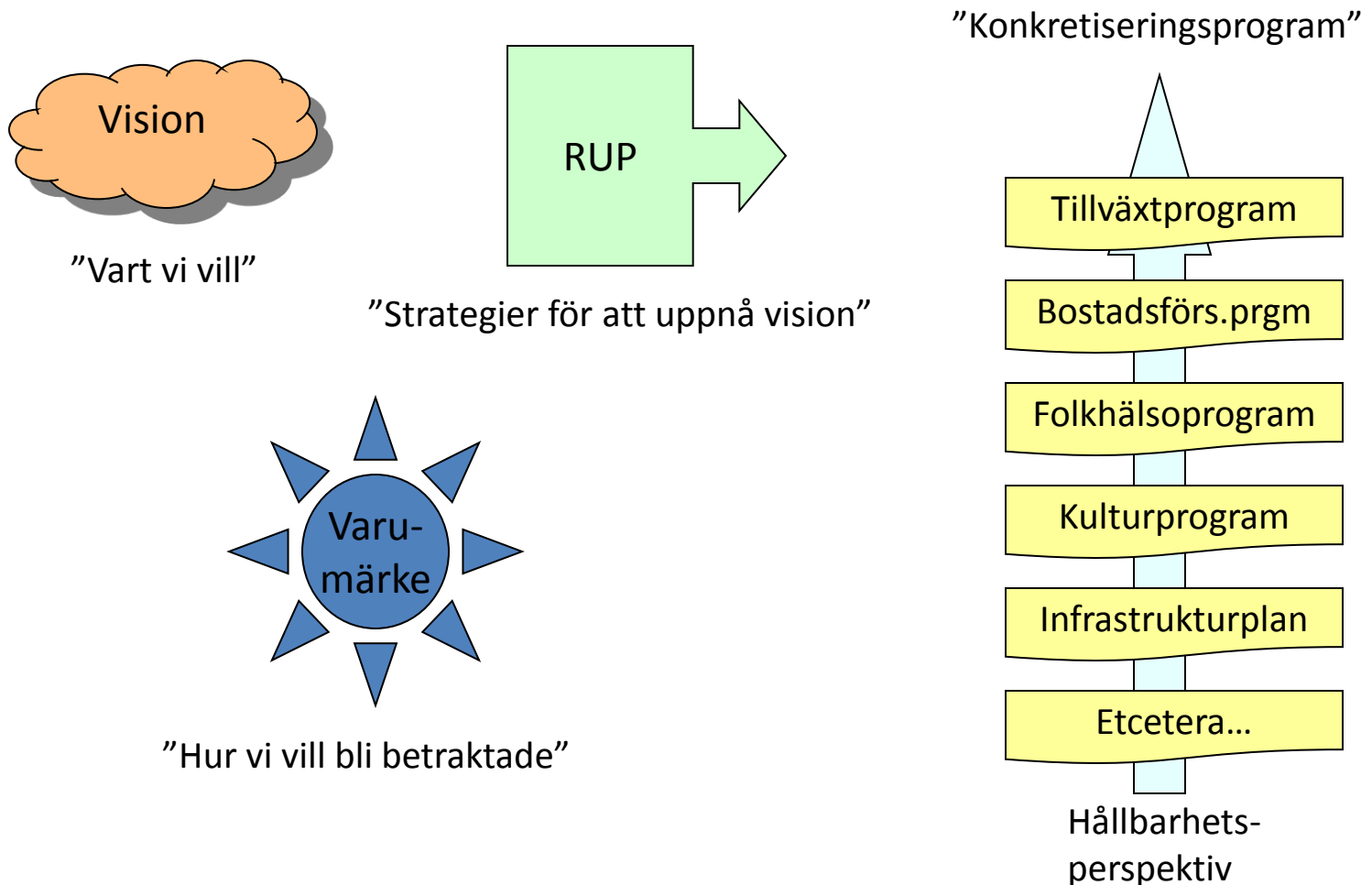
Mål: Gotlands kommun ska bidra till att visionsmålen uppnås och att Gotlands varumärke stärks

Framgångsfaktorer <i>Vad måste vi lyckas med för att nå målet?</i>	Styrtal <i>Vad mäter vi? Mål?</i>
1. Fler medborgare. Nöjda medborgare.	Medborgarupplevelse*: region/kommun/inflytande. Fler folkbokförda.
2. Förutsättningar ska finnas för tillväxt och sysselsättning i privat sektor genom att ett positivt näringslivsklimat skapas.	Andel sysselsatta (i privat & offentlig sektor)*. Företagsklimat*. Nyföretagande*. Ökad tillväxt. Ökad andel verksamhet i alternativ regi. Ökad skattekraft.
3. En långsiktigt hållbar trafik till och från fastlandet. En infrastruktur som motsvarar Gotlands utvecklingsbehov.	Ökat antal resande. Fler destinationer. Bevarad turtäthet, kapacitet, tid och pris.
4. Höjd utbildningsnivå	Utbildningsnivå*. Åk 9: Andel godkända *, förbättrade utbildningsresultat. Andel som går vidare till högskola*
5. Bibehållen inomregional balans	Andelen boende på landsbygden skall bibehållas.
6. Tryggad bostadsförsörjning utifrån olika gruppers behov	Bostadsplanering: uppnådda mål
7. Gotland ska vara ett socialt hållbart och tryggt samhälle	Jämställdhetsindex*. Andel utrikes födda i sysselsättning*. Upplevelse av trygghet
8. Gotland ska vara ett ekologiskt hållbart samhälle	Gröna nyckeltal*
9. Gotland ska vara ett hälsofrämjande samhälle	Folkhälsotal (inkl upplevd hälsa)*
10. Gotland är den naturliga mötesplatsen	Fler gästnätter. Fler möten.

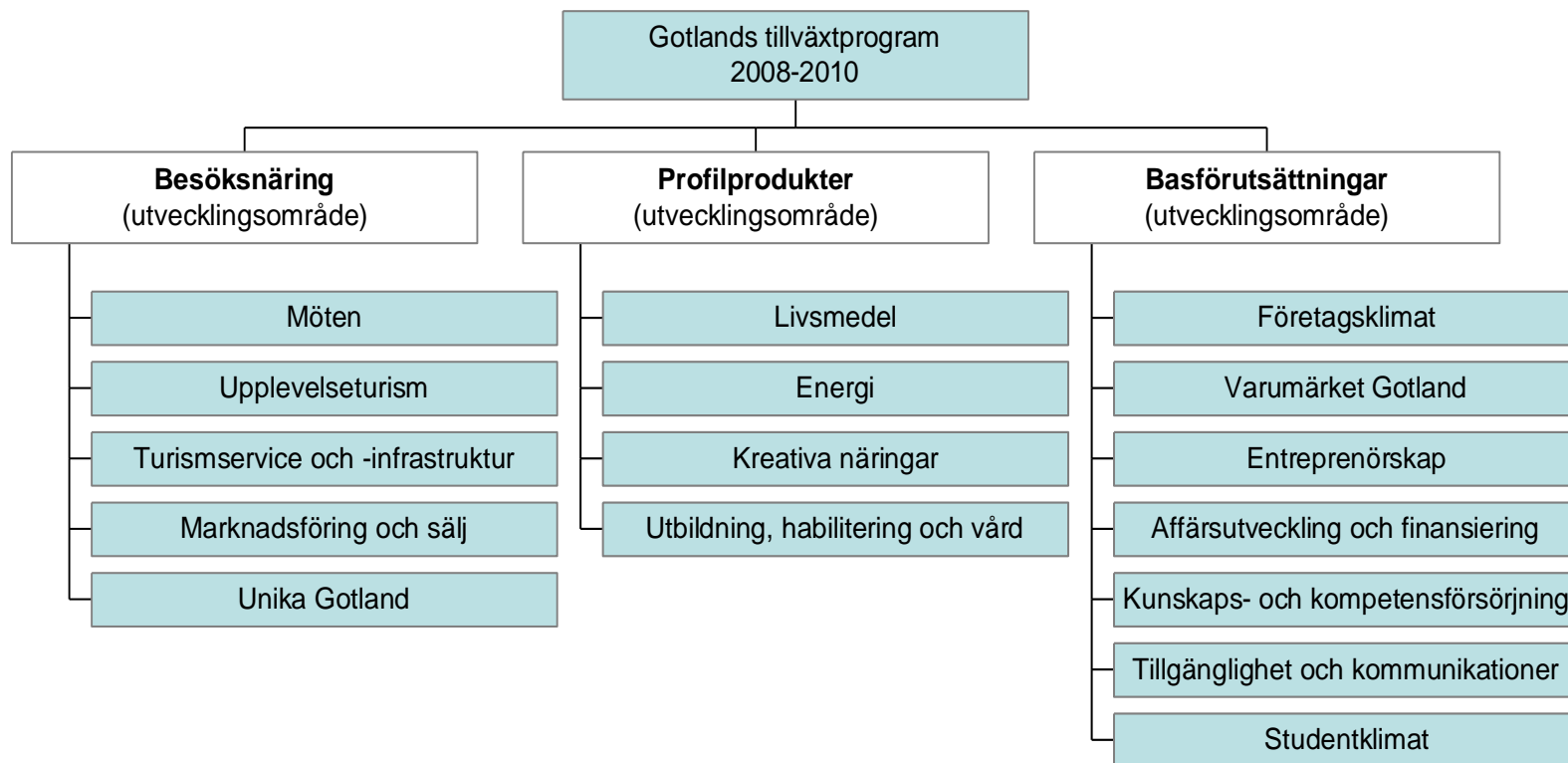
* i nivå med riksgenomsnittet

Tillväxtprogrammets roll

En del av det gotländska utvecklingsarbetet...

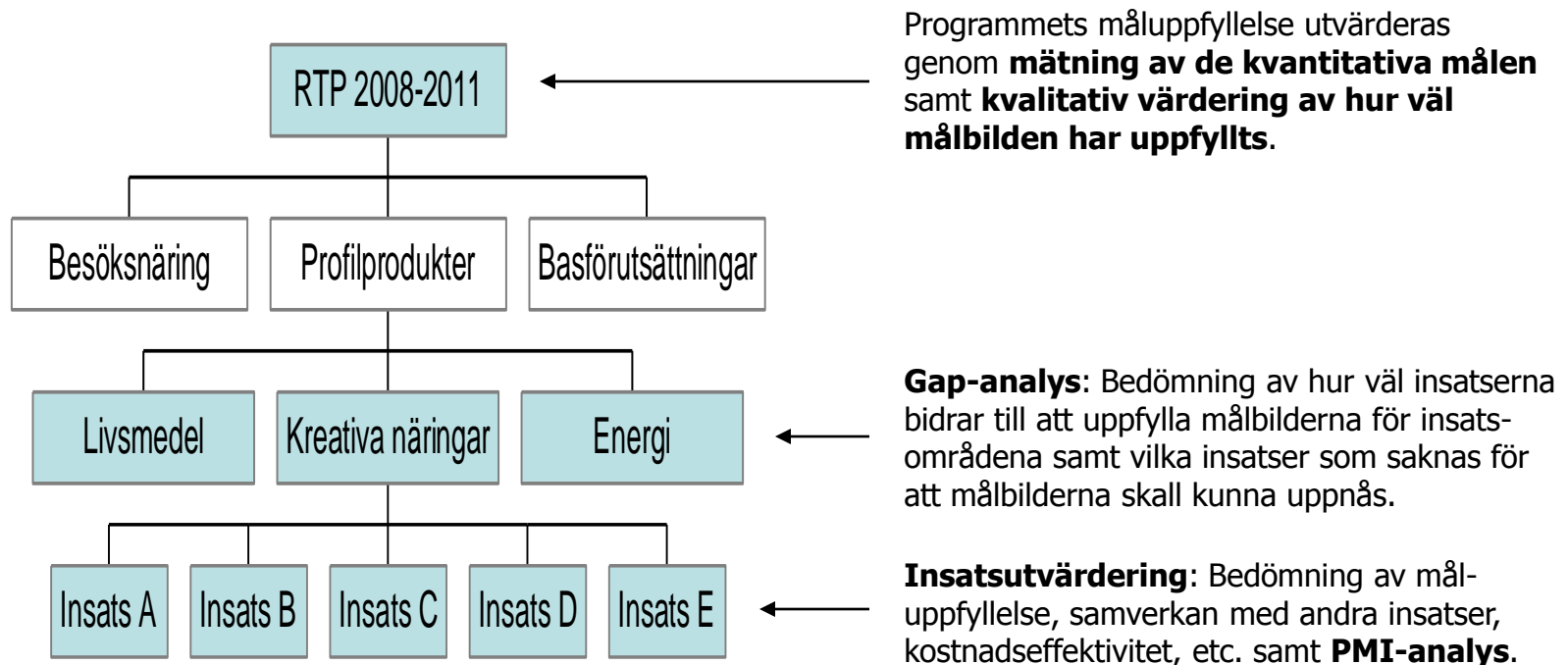


Tillväxtprogrammets prioriteringar och struktur



Utvärdering på olika nivåer

Regionala tillväxtprogrammet utvärderingsmodell



Det handlar inte bara om att göra saker rätt, utan att göra rätt saker!



Regionförbundet i Kalmar län

REGLAB

Områdesgrupper

Hållbarhet & kommunikation

• 14 medarbetare

Miljöfrågor
Trafik
Infrastruktur

Lärande

• 5 medarbetare +

• AV-media
• Regionbiblioteket

Näringsliv & tillväxt

• 14 medarbetare

Administration av 1:1 medel
Projektkontor
Investeringsfrämjande
Besöksnäringen
Allmänt näringslivsarbete

Kultur & fritid

• 3 medarbetare

Välfärd

• 1 medarbetare
• Fokus (forskning)

Stödfunktioner

Administration

• 8 medarbetare

Information

• 3 medarbetare

Vad följs upp? Hur?

Vad?

- Enskilda projekt
- Beslutsfattande, utbetalningar av 1:1 medel
- Företagsstöd
- Investeringsfrämjade arbetet

Hur?

Företagsstöd

- E-post enkäter (QuickSearch) och telefonsamtal till företag som fått såddbidrag för att mäta kortfristiga och långsiktiga effekter av stödet.
- Utvärdering via upphandlad konsult (Ramböll)

Regionala projektmedel

- Via läges- och slutrapporter



Västra Götalandsregionen

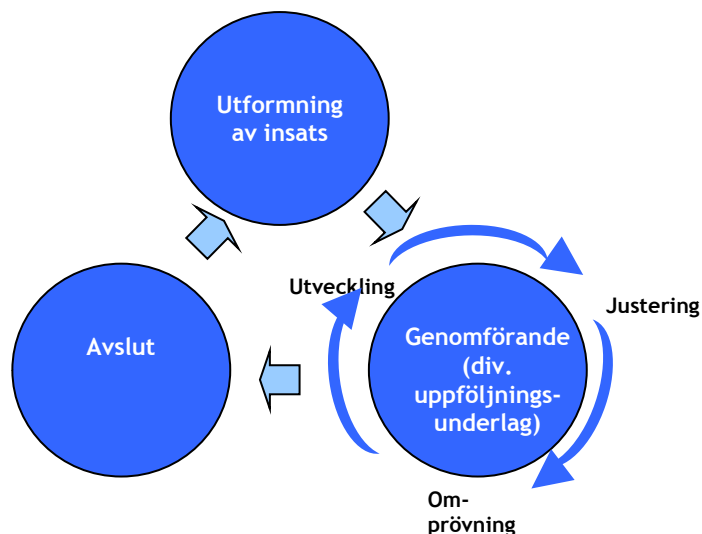
REGLAB

Västra Götalandsregionen – regionutveckling

Regionutvecklingssekretariatets uppföljnings- och utvärderingsmodell

Syfte:

- skapa en mer systematisk uppföljning och utvärdering
- öka lärandet om de insatser där VGR medverkar.



Program:

- Uppföljnings- och utvärderingsperspektivet ska diskuteras under utformning.
- Ett program som sträcker sig över många år bör utvärderas under genomförandet.
- Utvärdering ska alltid ske vid avslut.

Projekt (Ca 200-250 projektbeslut per år):

- Projekt bör utvärderas eller genomgå djupare uppföljning efter tre års finansiering.
- Inför en utvärdering/djupare uppföljning bör följande aspekter beaktas: ingår projektet i ett program, får projektägaren flera stöd, vilka är medfinansiärerna, finns det fler projekt som har liknande inriktning, är projektet av strategisk karaktär, kontroll av projektet o.s.v.

Verksamheter (helägda, delägda och andra som är mer långsiktiga satsningar, ca 50 st):

- Verksamheter bör utvärderas eller genomgå djupare uppföljning minst vart femte år.
- Inför utvärdering/djupare uppföljning ska samma aspekter som för projekt beaktas.

Kunskap och lärande

- Sprida resultat från genomförda uppföljningar/utvärderingar
- Diskutera och bearbeta resultat och slutsatser
- Involvera fler i arbetet t.ex. genom tvärgupper och referensgrupper

Regionutvecklingssekretariatets verksamhetsområden: Näringsliv, kunskap och kompetens, forskning och utveckling, infrastruktur och kollektivtrafik, internationell samordning, EU-program samt analys och uppföljning.

Budget: Drygt 693 miljoner kronor för 2010 varav cirka 330 miljoner kronor inom ramen för RTP.



Region Gävleborg

REGLAB

SYNSÄTT

Mål

|

Utvärdering

|

Analys

|

Lärande

VAD

Program (RUP)

Projekt

Ekonomi

HUR

Internt & Externt

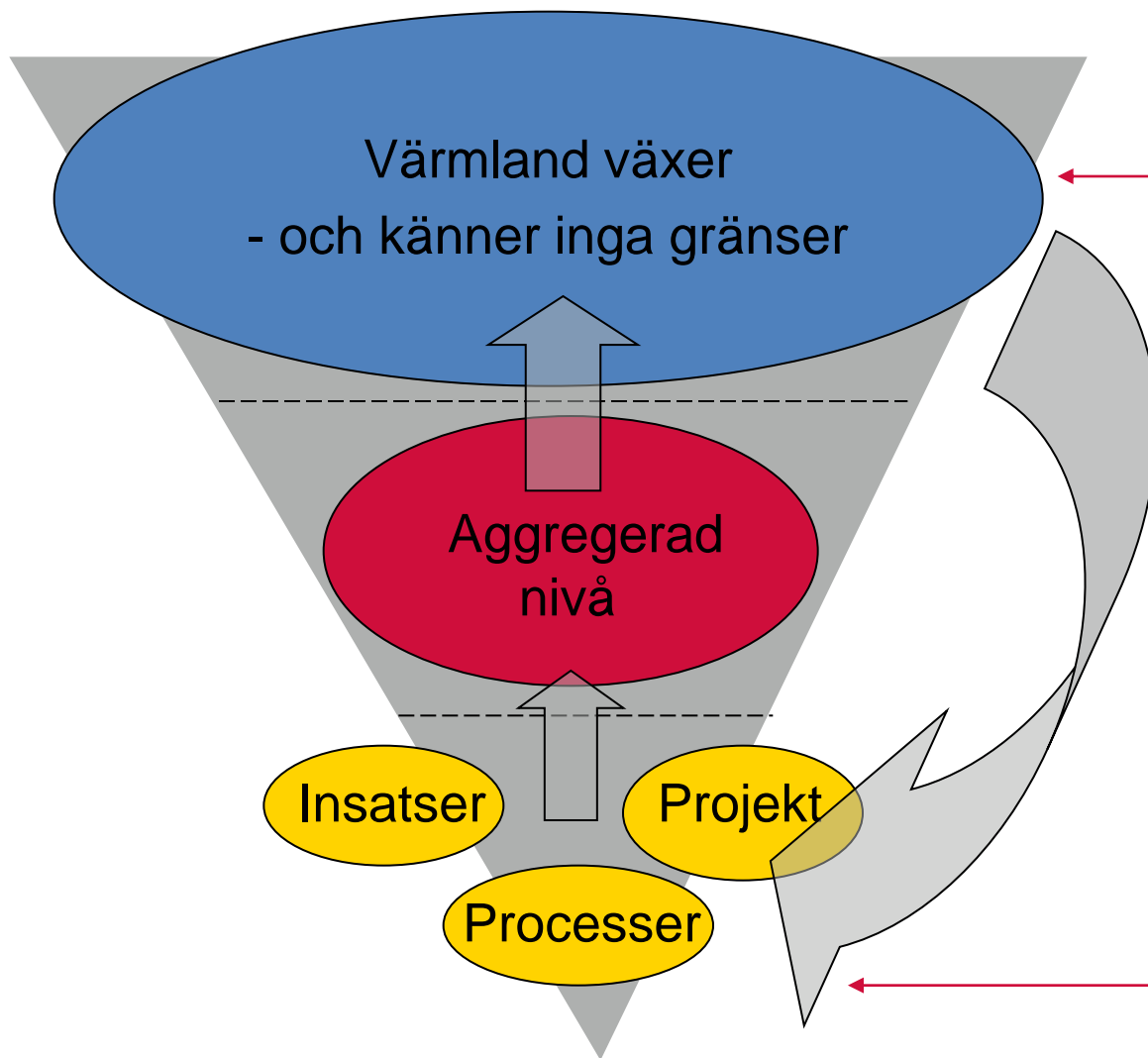
Kvantitativt/Kvalitativt





Region Värmland

REGLAB



Uppföljning och utvärdering av: programmets mål, analyser av regionens utveckling, arbetssätt och arbetsformer samt samordning av det regionala tillväxtarbetet

Projekt, processer och insatser som av Region Värmland bedöms ha, eller kan komma att få, en relevans för den regionala utvecklingen

NATIONELL STRATEGI FÖR REGIONAL KONKURRENSKRAFT, ENTREPRENÖRSKAP OCH SYSSELSÄTTNING 2007–2013	VÄRMLAND VÄXER – OCH KÄNNER INGA GRÄNSER, REGIONALT UTVECKLINGSPROGRAM 2007–2013
Regional konkurrenskraft, entreprenörskap...	
<i>Innovativa miljöer</i>	Innovativa kluster
	Innovation för hållbar tillväxt
	Kreativ kultur
	Gränsöverskridande regionalt ledarskap
<i>Entreprenörskap</i>	Innovativa entreprenörer
	Kreativ kultur (delar av strategin)
	Klimat- och miljösmartare
	Attraktiv livsmiljö
<i>Regionförstoring</i>	Kommunikationer i samspel
	Bygg ihop regionen
	Värmland närmare världen
<i>Ett utvecklat informationssamhälle</i>	Bygg ihop regionen
<i>Strategiskt gränsöverskridande samarbete</i>	Kan beröra samtliga strategier
<i>...och sysselsättning</i>	
<i>Kompetensförsörjning</i>	Hög utbildningsnivån
	Kompetensmatchning
<i>Ökat arbetskraftutbud</i>	Öka nyttan av mångfalden
	Hälsa som resurs



Region Västerbotten

REGLAB

Region Västerbotten

- **Region Västerbottens organisation:**

Strateg regional utvecklingsplanering – utvärdering av RTP

Samordnare projekthandläggning – utvärdering av projektmedel anslag 1.1

- **Ingår i Regionala tillväxtarbetet:**

Framtagning och revidering av RUP (Regionala utvecklingsprogram), RTP (Regionala tillväxtprogram)

för samordning mot operativa program som: Regionalt strukturfondsprogram mål2 ÖN för regional konkurrenskraft och sysselsättning/regional ESF-plan för nationellt strukturfondsprogram för regional konkurrenskraft och sysselsättning samt bla Interreg IVA Botnia Atlantica, Interreg IVA Nord, Interreg IVB Norra Periferin, Interreg IVB Östersjöprogrammet och LB (Landsbygdprogrammet)

- **Vad följs upp/utvärderas och varför:**

RTP: Uppföljning av RTPs övergripande mål utifrån insatsområden/åtgärder för revidering av RUP/RTP

Projektmedel: Lägesrapport vid varje utbetalning och slutrapport. Årlig uppföljning av 20% av beviljade projektmedel för att se att projekten följer sin plan och ..

- **Hur genomförs denna uppföljning/Utvärdering:**

RTP: Uppföljning genom NYPS systemet samt via möten med intressegrupper för synpunkter

Projektmedel: Uppföljning genom på plats besök med checklista utifrån allmänna frågor, aktiviteter och ekonomi



Tillväxtverket



Samspelet i Sverige 2007-2013

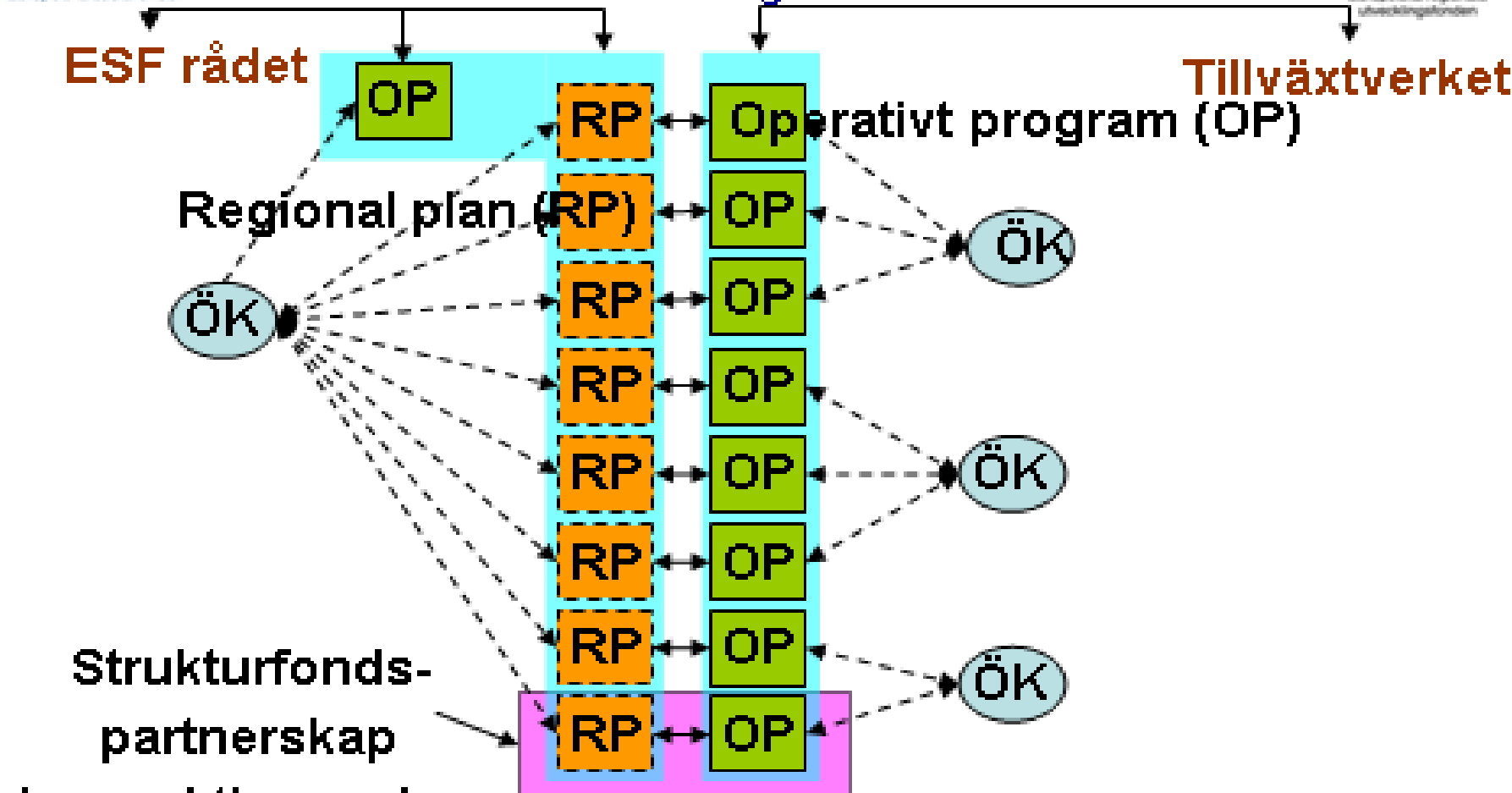


Socialfonden

Regionalfonden

ESF rådet

Tillväxtverket



i respektive region






Region Örebro

REGLAB

Regionalt tillväxtarbete

Processen

Målen



The Heart of Sweden
Utvecklingsstrategi för
Örebroregionen

Fredagsakademier

Reg. utvecklingsforum

Nyhetsbrev

Rapporter

Målområdesansvariga

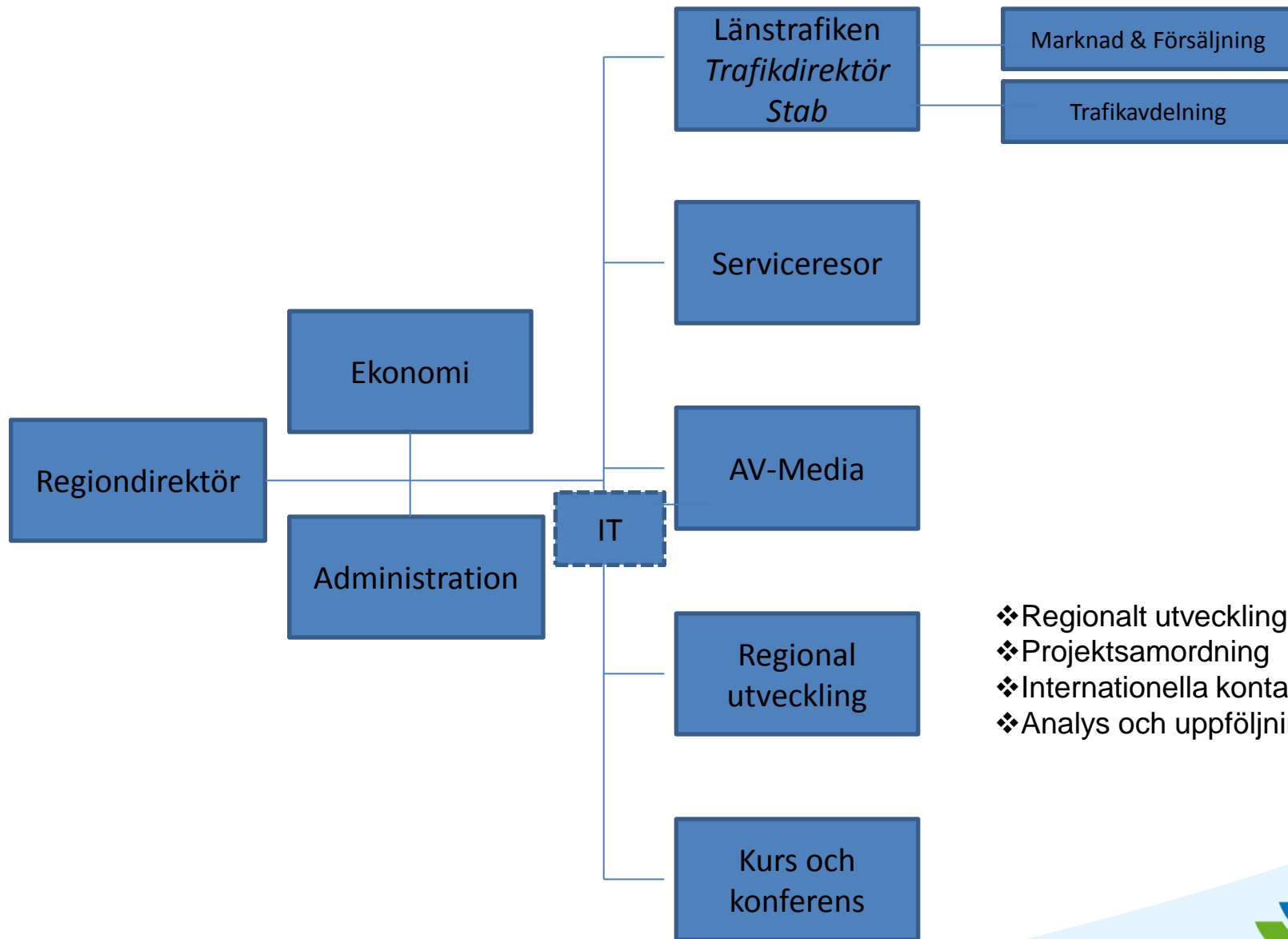
Regional styrgrupp

Granskare



Regionförbundet Kalmar

REGLAB



- ❖ Regionalt utvecklingsprogram
- ❖ Projektsamordning
- ❖ Internationella kontakter
- ❖ Analys och uppföljning

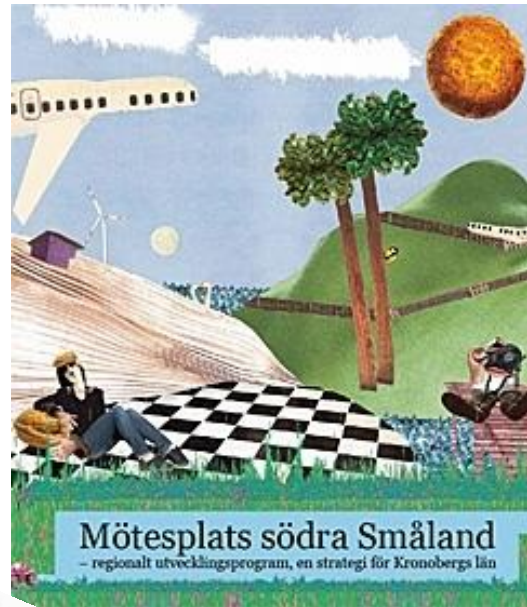
Regionalt utvecklingsprogram

Kompetens och
arbetskraftsförsörjning

Förnyelse och
dynamik

Infrastruktur och
kommunikation

Livskraft



- Årlig sammanställning av fastställda nyckeltal och annan statistik.

- Formerna för fördjupad uppföljning diskuteras.

- Projekt och deras uppföljning knyts närmre RUP.

www.rfss.se

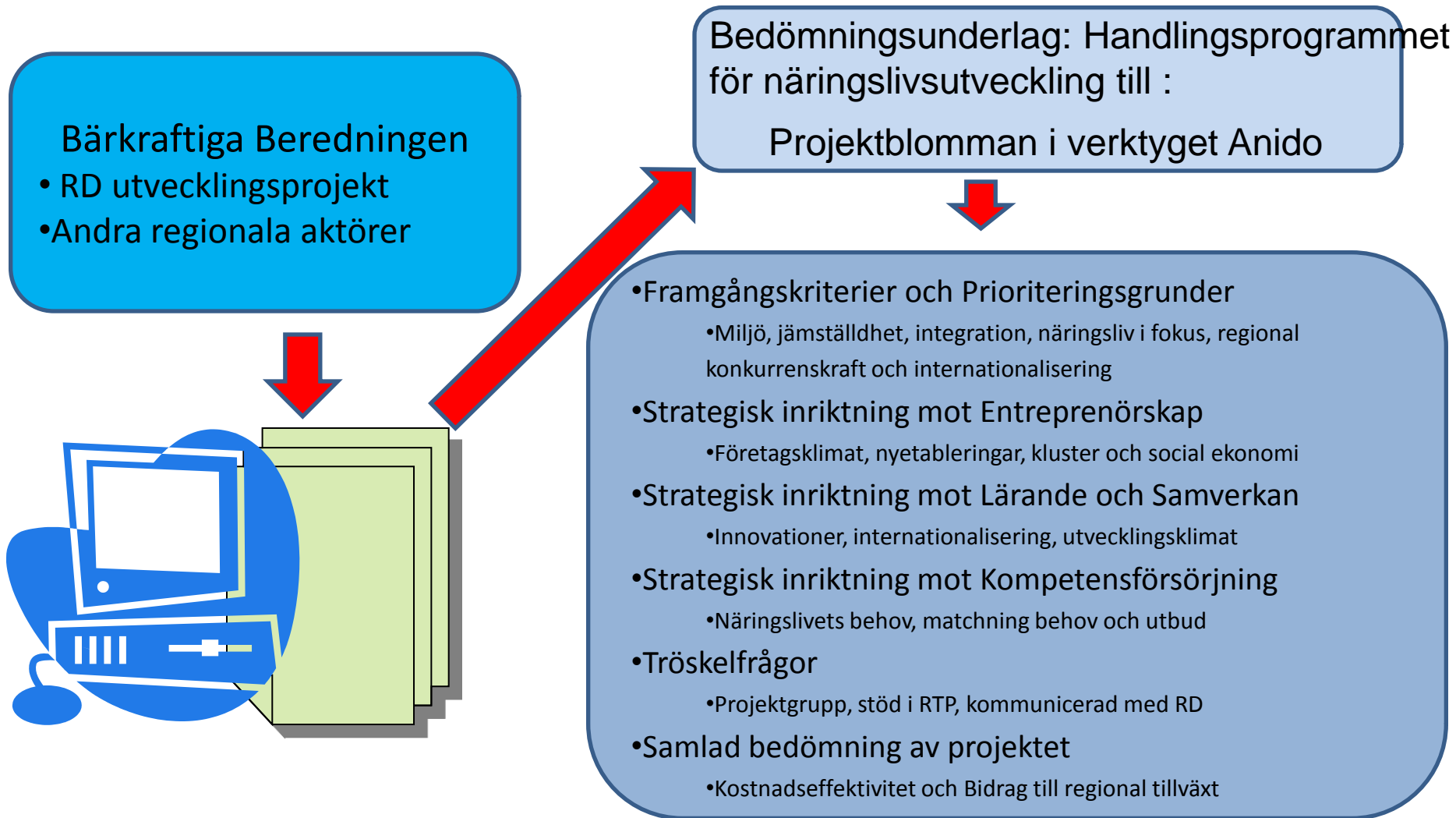




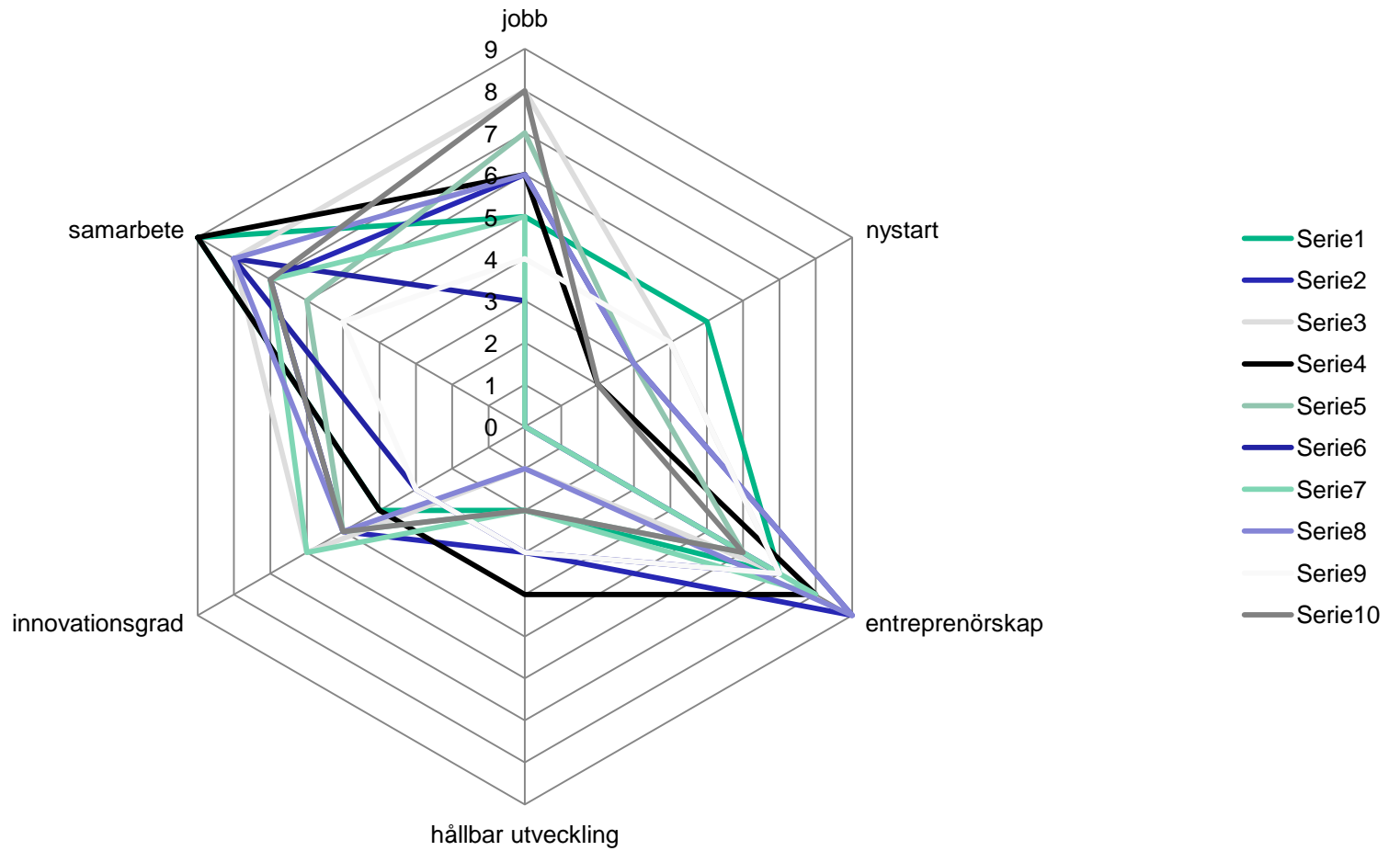
Region Dalarna

REGLAB

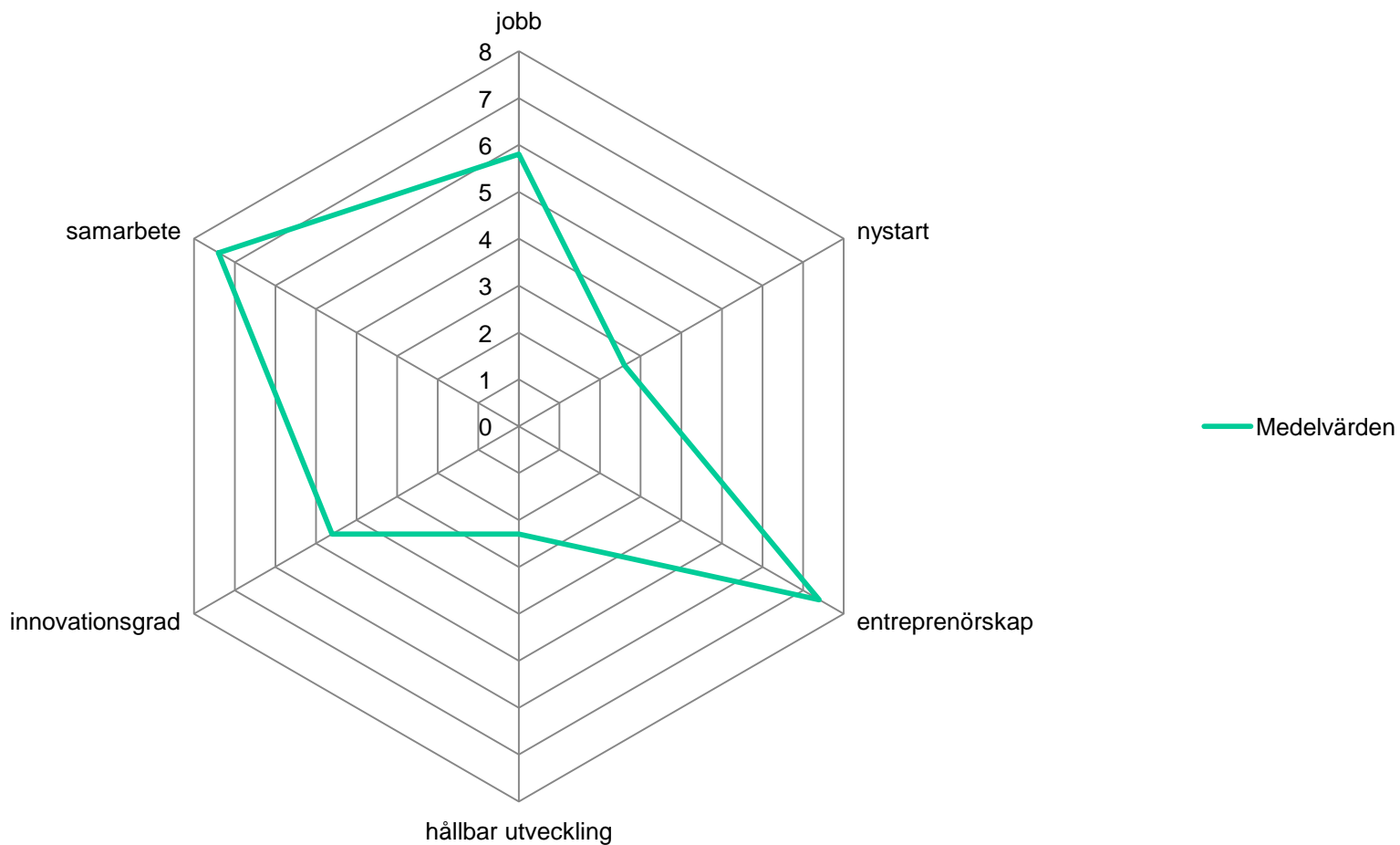
Design



Exempelvis



Projektens bidrag till utveckling



Nästa steg

Testa Anido på ett nystartat RD projekt

- Hur fungerar Projektblomman?
- Hur fungerar processen?
- Implementera till andra pågående RD projekt

Uppföljning av projekten 2009 och halva 2010

- Utifrån Handlingsprogrammets intentioner (kvalitativt)
 - Balans (innehåll) och projektägare (fördelning)
- Utifrån NYPS (kvantitativt)
 - Sysselsättning, mm

Integrera i en Lärandeplan!